



RADNICE PRAHY 10



MARTIN HLUSIČKA
ATELIÉR: ŠMOLÍK- ZYKAN
ATA3 / LS 2014/15
ARCHITEKTURA A STAVITELSTVÍ FSV ČVUT V PRAZE



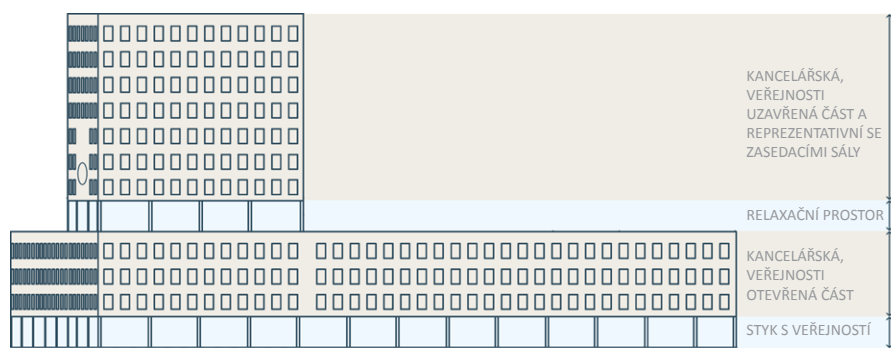
_ ARCHITEKTONICKÝ KONCEPT

Nová radnice Prahy 10 se nachází naproti stanici metra Strašnická. Základním konceptem je vertikální rozdělení hlavních provozních částí - vstupní podlaží je plně průchozí a slouží pro přímou komunikaci s veřejností. Na 2.-4. NP se nachází kanceláře a 5. podlaží je určeno k relaxaci. V nárožní věži sídlí reprezentativní část radnice se zasedacími sálami.

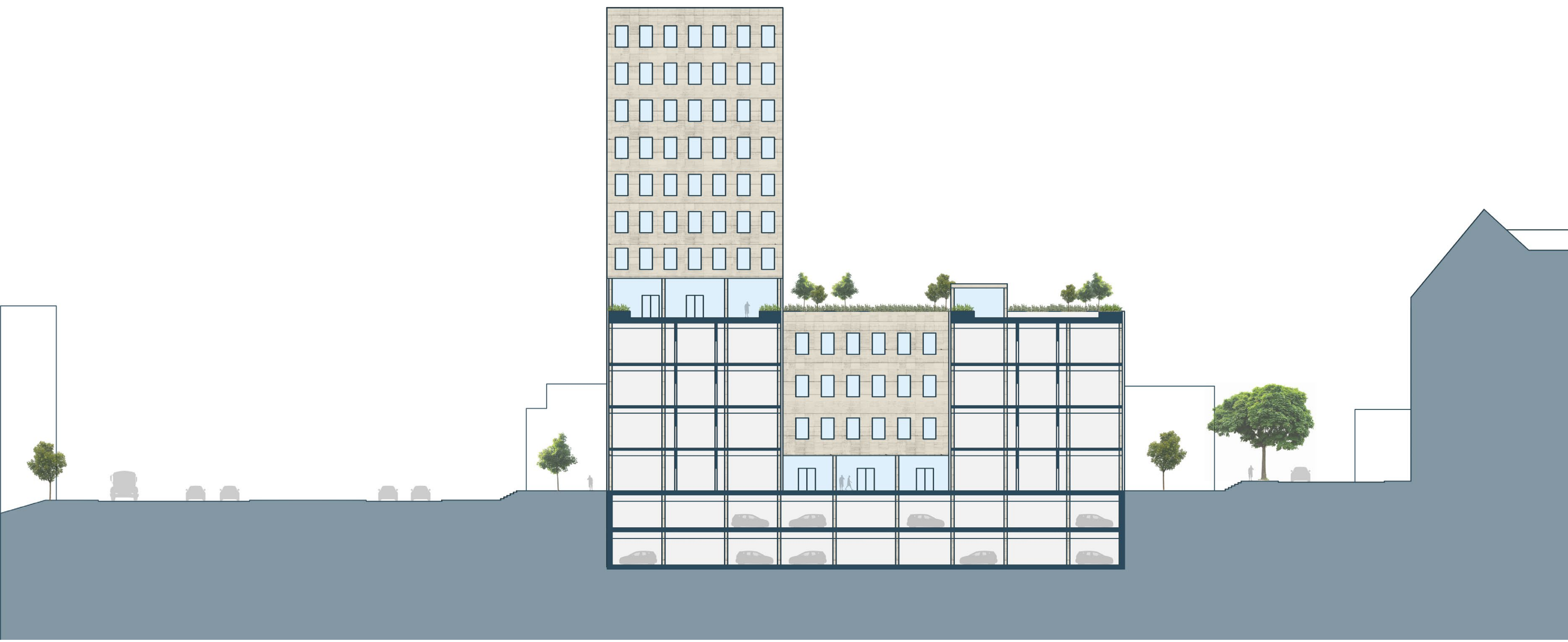
Radnice využívá skeletového nosného systému a efektivně řeší plochu parkovacích míst v závislosti na rozměrech kancelář nad nimi. Restaurace v prvním nadzemním podlaží je zcela veřejná a slouží tudíž k občerstvení úředníků i návštěvníků radnice. Nádvoří radnice je průchozí a umožňuje plynulý průchod obyvatel městské části.

Urbanistický koncept respektuje pokračující hmotu severního bloku a nízkou budovu metra odpovídá roztroušenosti se zástavbě bloku protějšího. Objekt původní školy je obětován v zájmu zachování této kontinuální hmoty. Komunitní centrum Barča zůstává zachováno a severní park je rozšířen až k hranici ulice V Olšínách.

Blok je ukončen výraznou dominantou věže, která dosahuje do výše 13 podlaží. Tato část radnice je v souladu s konceptem veřejnosti uzavřená a obsahuje tedy soukromé části provozních okruhů. 5. NP vyniká střešní zelení, která respektuje a nepravidelně obklopuje vývody vzduchotechniky a je kontrastem k pravidelnosti stromoradií kolem radnice.



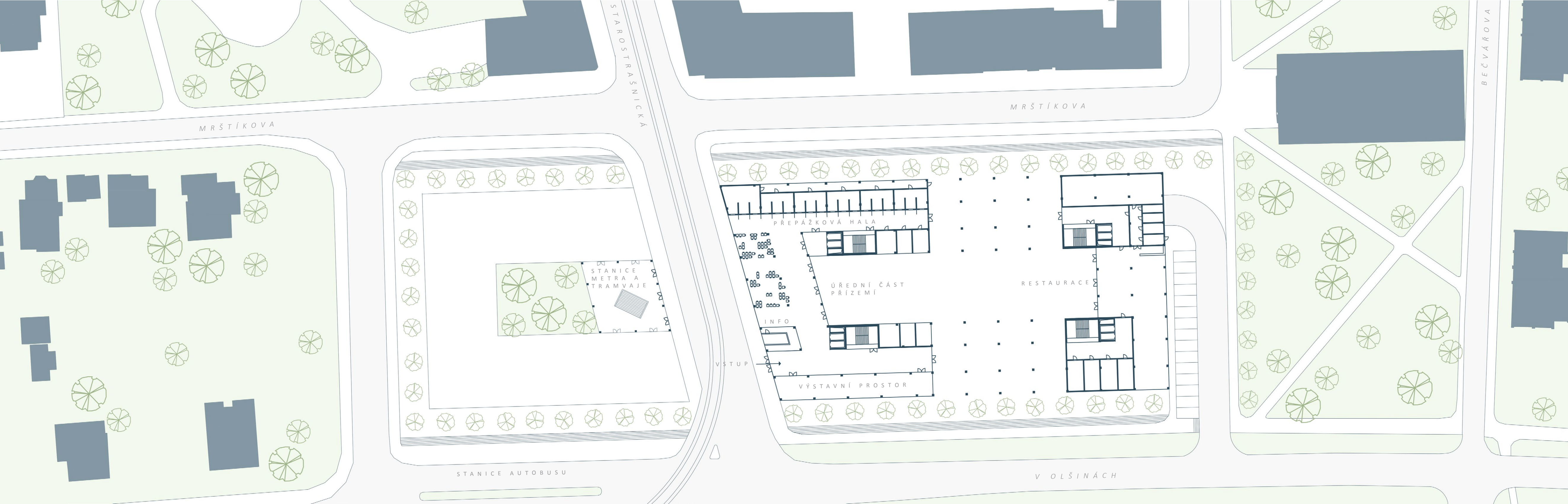
_ PŘÍČNÝ ŘEZ



_ URBANISTICKÝ KONCEPT



_ 1. NP





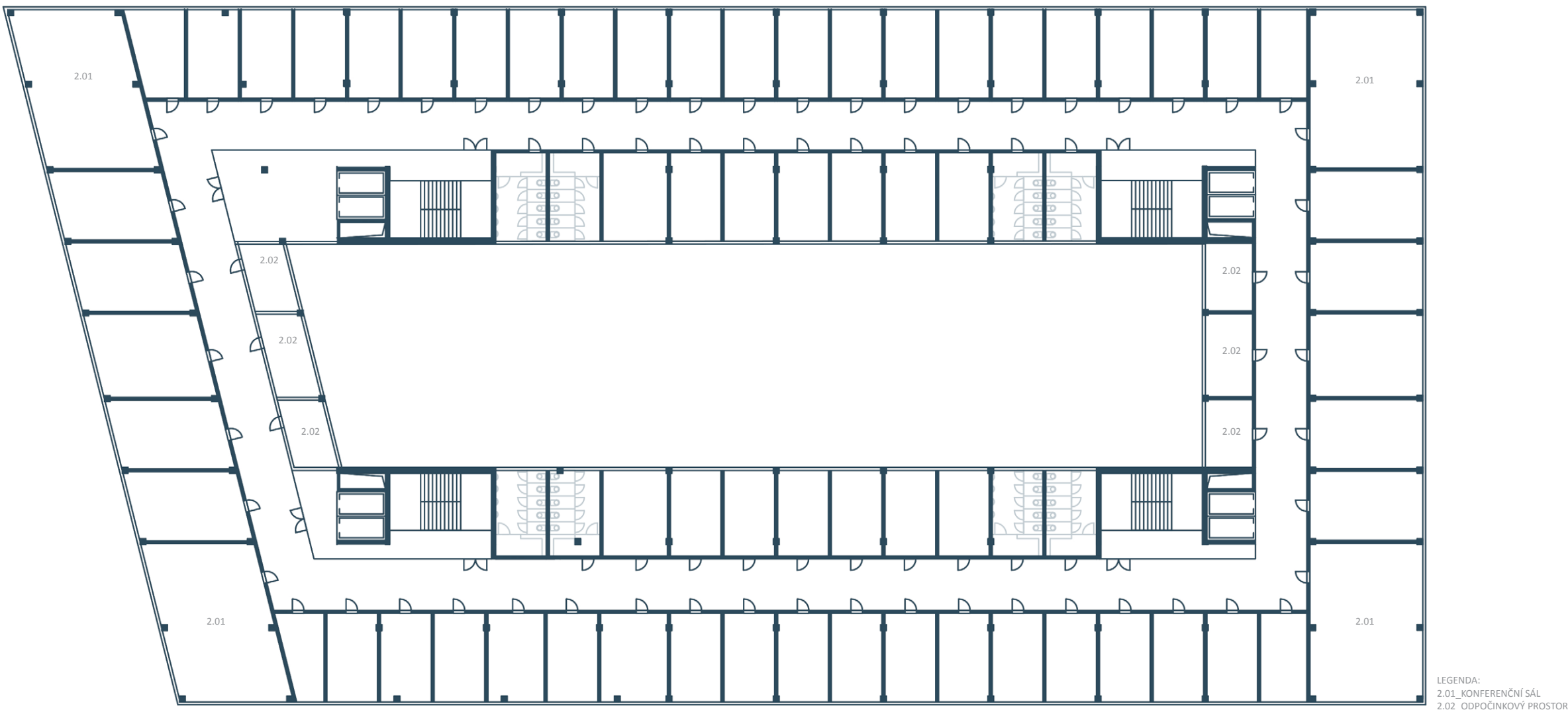
RADNICE PRAHY 10



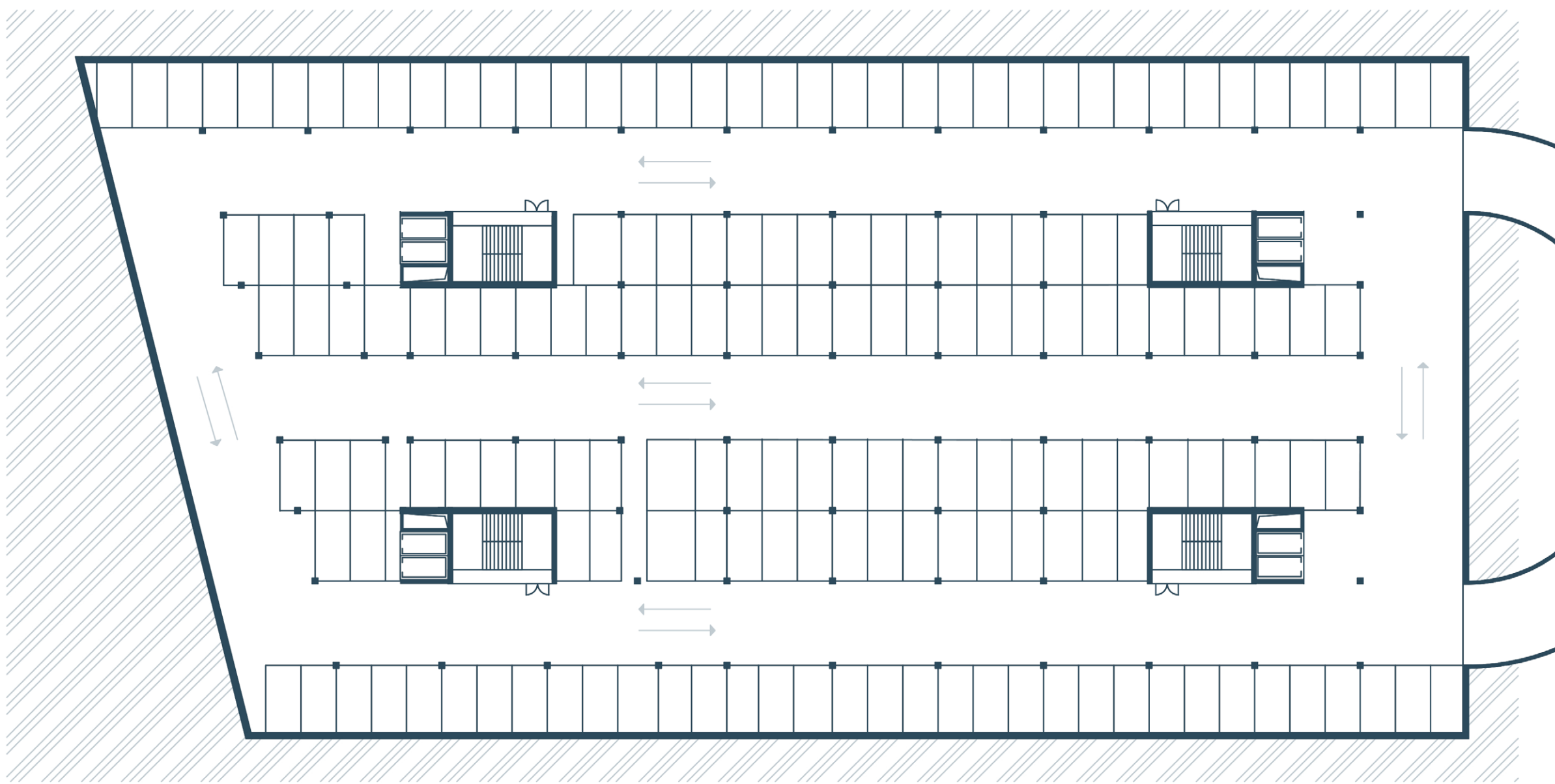
MARTIN HLUSIČKA
ATELIÉR: ŠMOLÍK-ŽYKAN
ATA3 / LS 2014/15
ARCHITEKTURA A STAVITELSTVÍ FSV ČVUT V PRAZE



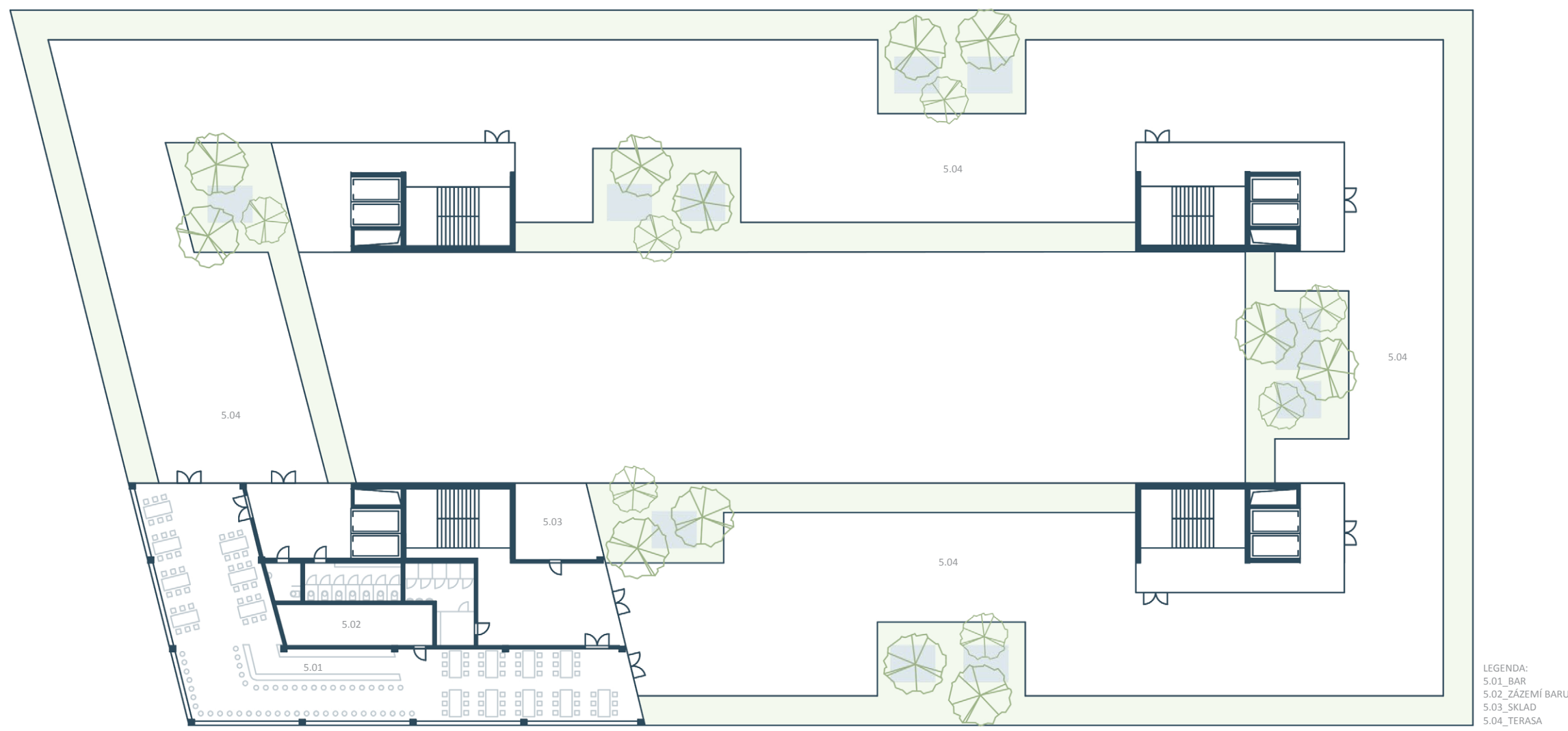
_ 2 . N P



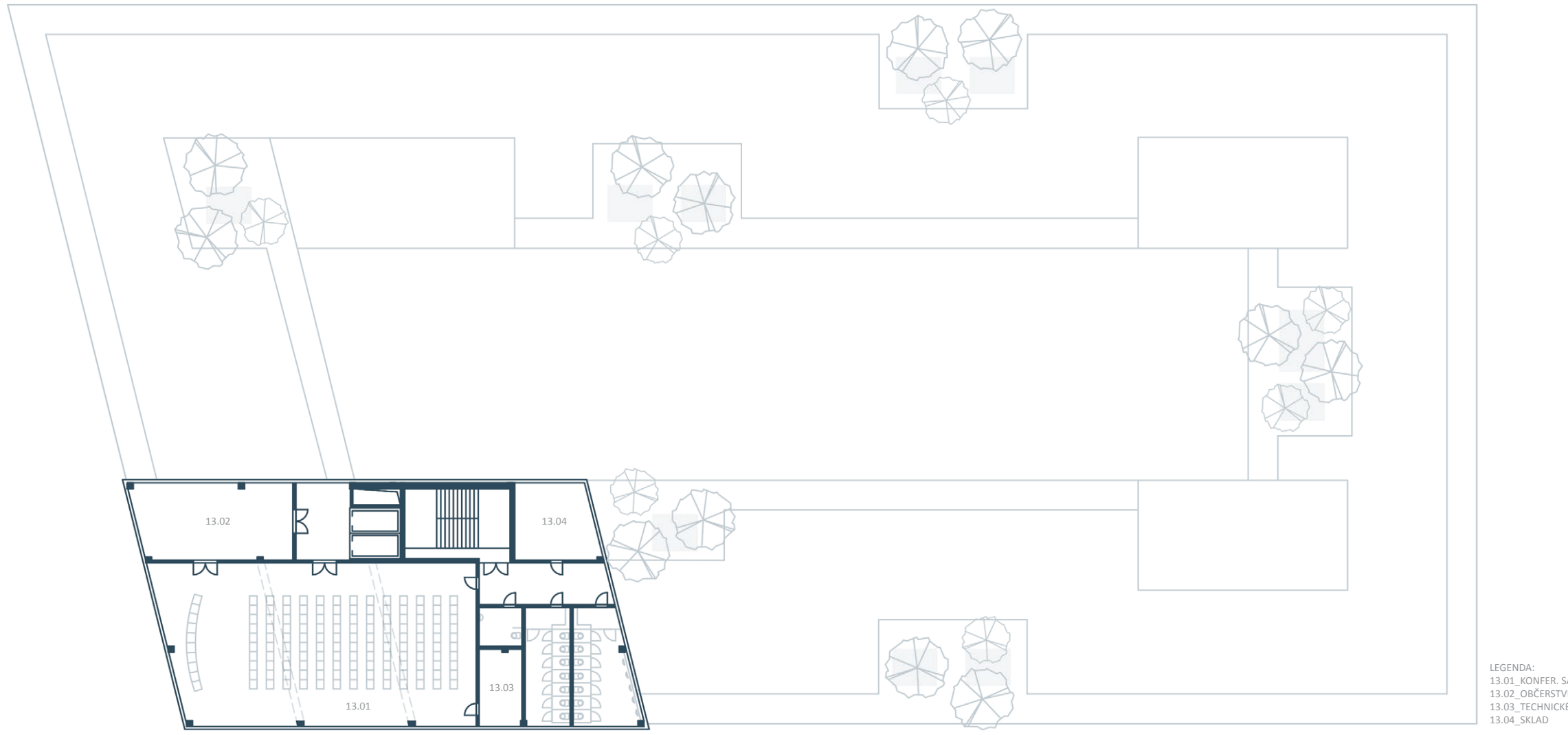
_ 1 . P P



_ 5 . N P



_ 13 . N P



_ JIŽNÍ POHLED

