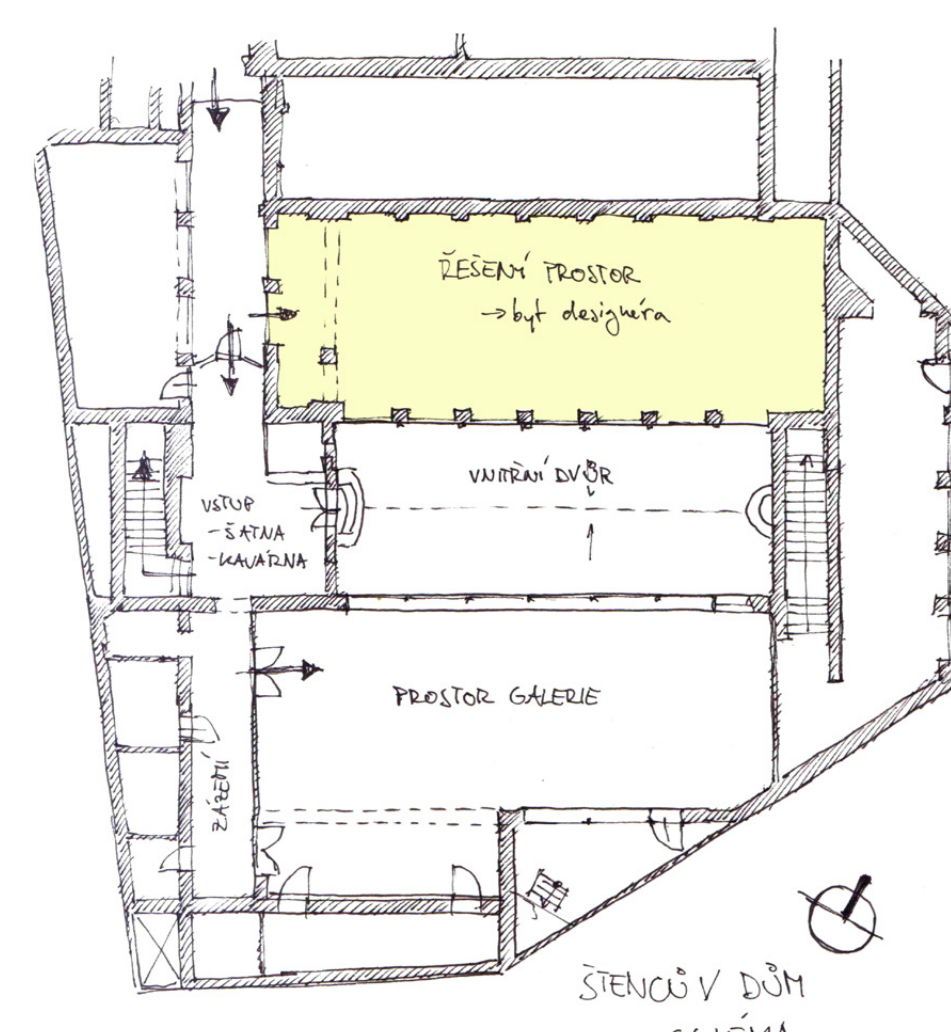
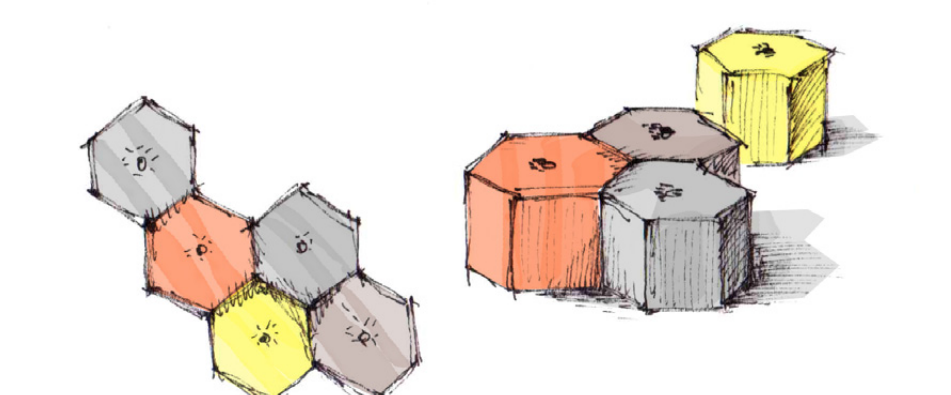


Návrh **interiéru bytu** umělce v industriálních prostorách **Štencova domu**, bývalé tiskárny. Byt umělce je řešen v severo-západní části objektu, která je vyobrazena na schématu. Tato **část je dvoupodlažní**, narodil od části jiho-východní, která je jednopodlažní s galerií a kde je navržen výstavní prostor. Tyto dvě části od sebe odděluje vnitřní dvůr, který slouží jak potřebám výstavního prostoru, tak pro byt umělce. Za vstupem do galerie se nachází šatna a ve druhém podlaží kavárna.

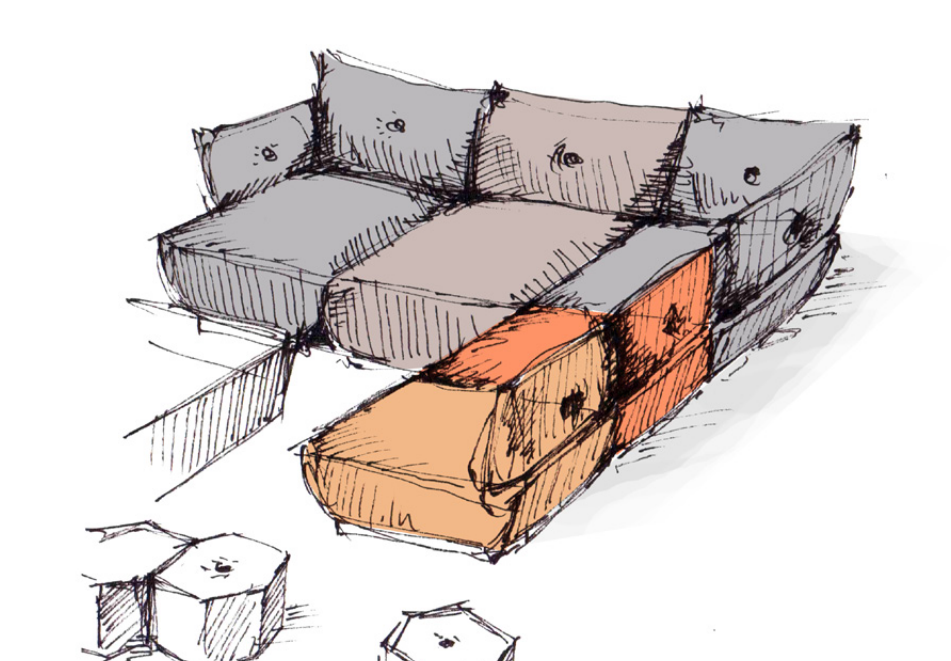


Součástí navrženého bytu je i **tvůrčí ateliér** umělce., v tomto případě se jedná o **designéra užitého designu**. Navrhuje tudíž drobné věci každodenní potřeby.

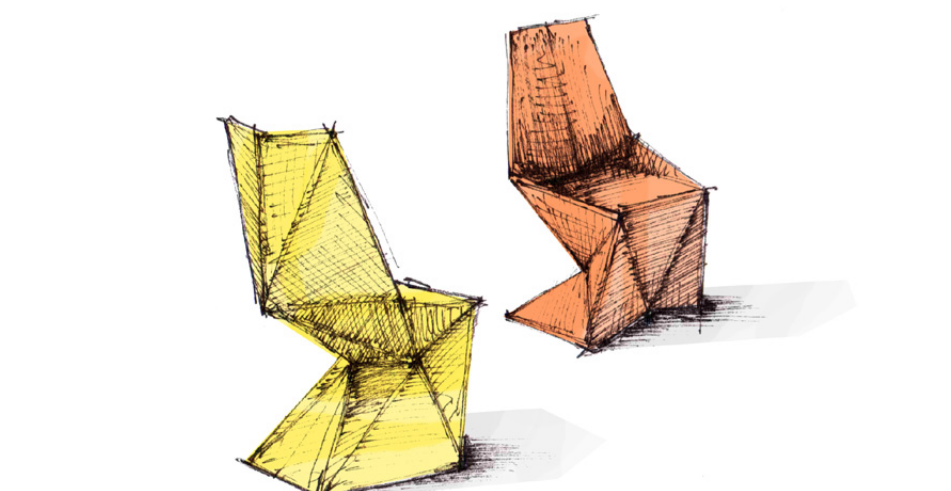
Vstup do bytu s ateliérem je proti původnímu umístění trochu posunut a je řešen z prostoru malého venkovního průchodu. Toto řešení umožňuje designérovi zajet s motocyklem, případně kolem až do bytu a parkovat jej v prostoru bytu. Za vstupem je umístěna šatna a právě prostor na parkování motocyklu. Tato **vstupní část** lze od bytu **oddělit posuvnými plechovými vraty**. Za vstupní částí se nachází prostor **ateliéru** vybavený modulárním **šestiúhelníkovým sezením**.



Hlavním prvkem interiéru je vložený **box**, ve kterém se nachází sklad pro ateliér, WC, sprcha a kuchyňská linka s barovým pultem. V čele boxu směrem do ateliéru je navržen krb. Jedná se o **ocelovou konstrukci opláštěnou překližkou** a zašlým **plechem**. Plech je použit na zvýraznění vybraných ploch a na posuvné dveře. Veškeré vstupy do boxu jsou řešeny ze zadní části. Celý box je na soklu a je možné ho podsvítit LED pásky. Tento box mohou využívat i pracovní ateliéru a slouží jako **předěl mezi veřejnou zónou ateliéru** a zcela **soukromou zónou** v zadní části dispozice, kde se nachází **rohová modulární pohovka** a velká **knihovna**.



Z prostoru ateliéru i ze soukromé zóny jsou navrženy **výstupy na venkovní dvůr**, které zároveň **slouží jako lavice**, či stupně k sezení. Opět se jedná o ocelový rám opláštěný překližkou. Pod okny na dvůr se ještě nachází **jídelní stůl z masivního dřeva** doplněný prolamovanými, až **kubistickými židlemi**.



Část stropu nad prvním podlažím je **vybourána** a vzniká tak loft, kde se otvírá vysoký prostor v prostoru ateliéru. Obě podlaží jsou spojena lehkým **ocelovým schodištěm**. V **druhém podlaží** se nachází **podobný box** jako v prvním, který obsahuje WC, šatnu, knihovnu a zapuštěné umyvadlo. Na hraně druhého podlaží se nachází **sokl se zapuštěnou vanou**, který oddělí soukromý prostor ložnice při pohledu zdola. Místo zábradlí je na hraně soklu **natažena síť**. Výstup na venkovní terasu je zde zachován. V obou podlažích je na **podlahy** navržena bezespará, dvoubarevná **PUR stěrka**.

