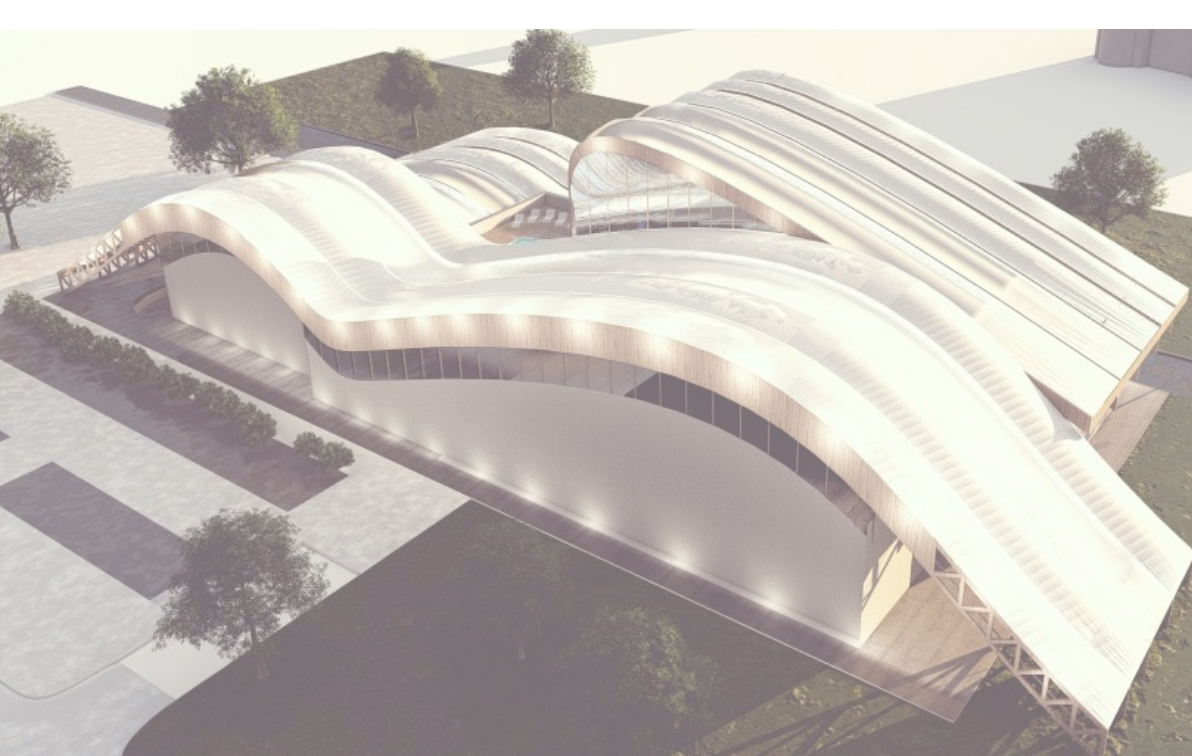


WELLNESS CENTRUM LIBEŇ

ATELIER KONSTRUKČNÍ BAKALÁŘSKÝ ATV4 KOŠATKA_ČERNÝ

ANNA VOBECKÁ
FSV ČVUT, A+S
ZS 2020/2021



UMÍSTĚNÍ OBJEKTU
Pozemek určený pro stavbu wellness centra leží v katastrálním území hlavního města Prahy a je vytvořen propojením osmi menších parcel. V současné době se na pozemku nachází část městské části Praha 8. Parcely jsou částečně vysořované směrem k jihu. Pozemek též leží sousedí s jednou z domovních částí Prahy – Grabovou ulicí. Na město je možné se dopravit MHD – nejbližší se nachází tramvajová zastávka Libeňský zámek. Při severní hraně pozemku vede dopravní třída Povltavská. Objekt je na pozemek zasažen tak, že hlavní osa vede souběžně s ulicí U Meteoru, a tak přirozeně vyhoví hranici území. Využívaná část střešní konstrukce vytváří kouty pro kolektory.

ARCHITEKTONICKÉ A KONSTRUKČNÍ ŘEŠENÍ
Architektonické řešení by mělo reagovat na funkci tohoto objektu. V návrhu je snaha o vytvoření dominanty území, která však svým architektonickým vyjádřením nebude rušivým elementem v zastavovaném místě. Stavba by měla působit vzdušným a klidným dojmem. Z tohoto důvodu byl například zvolen střechu z ETFE fólie, která je v některých částech průhledná. Plošné řešení objektu je velmi jednoduché, jedná se o spojením několika obdélníků, v kterých se nachází jednotlivé zóny wellness centra. Objekt je výrazný ve své vertikální rovině. V tomto směru je jeho tvar vytvořen pomocí ocelových příhradových nosníků. Ty jsou navrženy jako hlavní nosná konstrukce střešní pláště. Umístění jednotlivých prostorů je dle osy orientace stavby ke světovým stranám, jejím umístěním na pozemku a také návazností vnitřních komunikací. Nosná konstrukce obvodového pláště je tvořena ocelovými sloupky profilu HEB 200 mm, mezi které jsou připraveny ocelové C profily. Na tyto profily jsou pak upevněny fasádní izolační panely Kingspan Thermalsafe KS1000 AWP, barvy světlé šedé RAL 7035. V úrovni příhradových nosníků tvoří fasádu stěnové prosvětlovací panely KS1000 WL. Výšková délka nosníku nad sportovní halou je zkrácena příčnými vazníkmi vloženými po 12 metrech. Nad prostory šaten je železobetonová stropní deska uložena na nosné železobetonové stěny.

