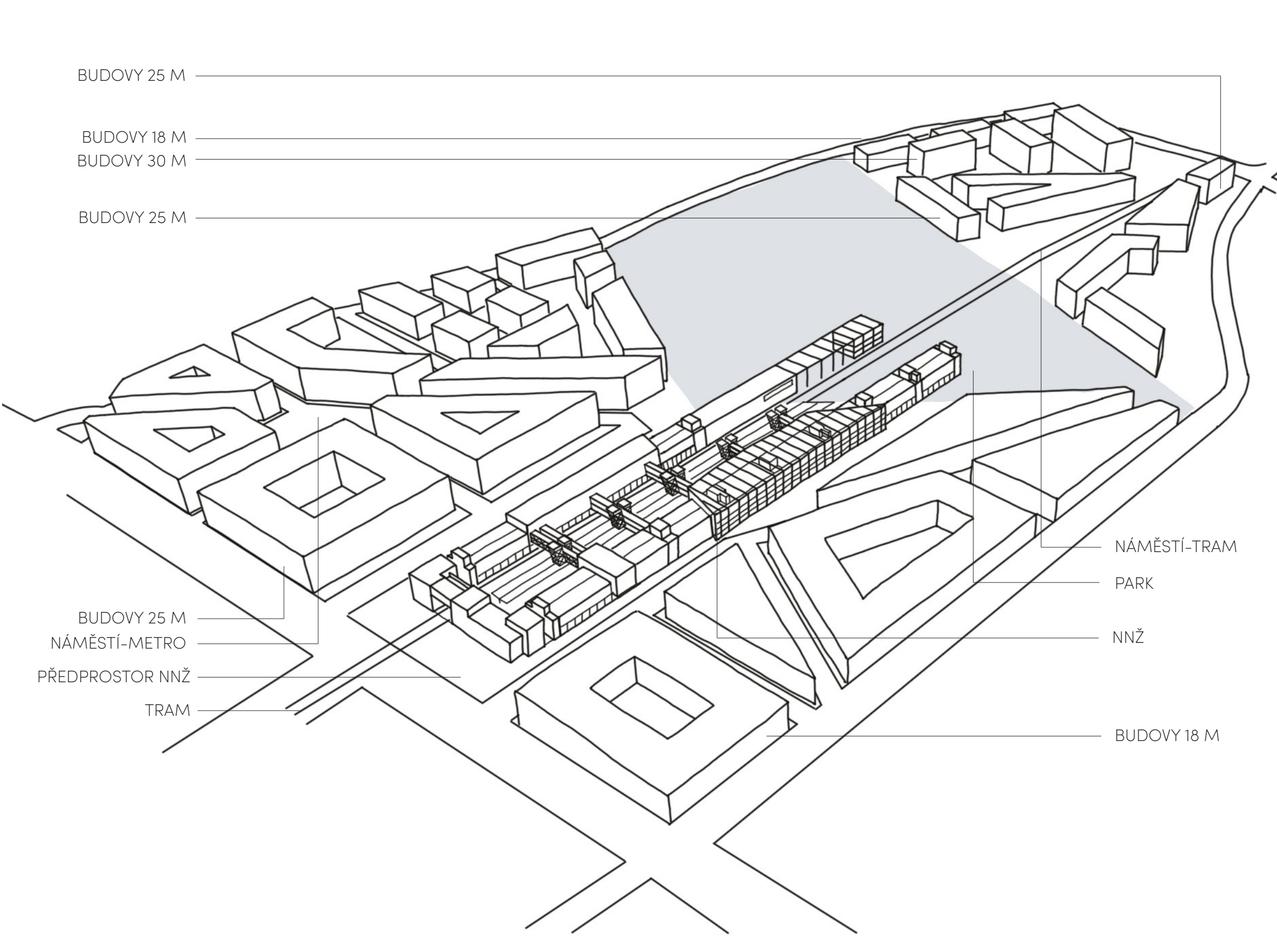
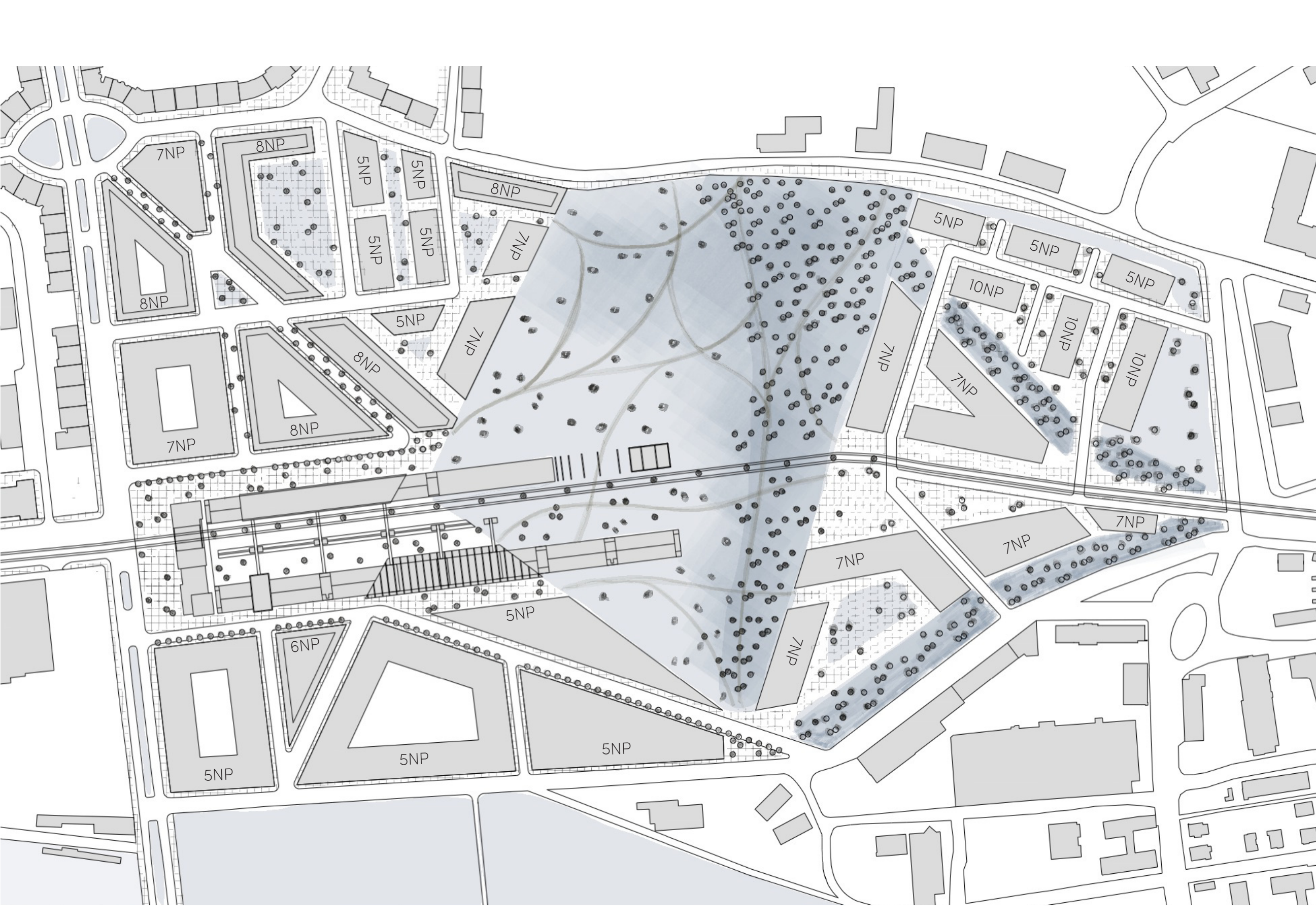
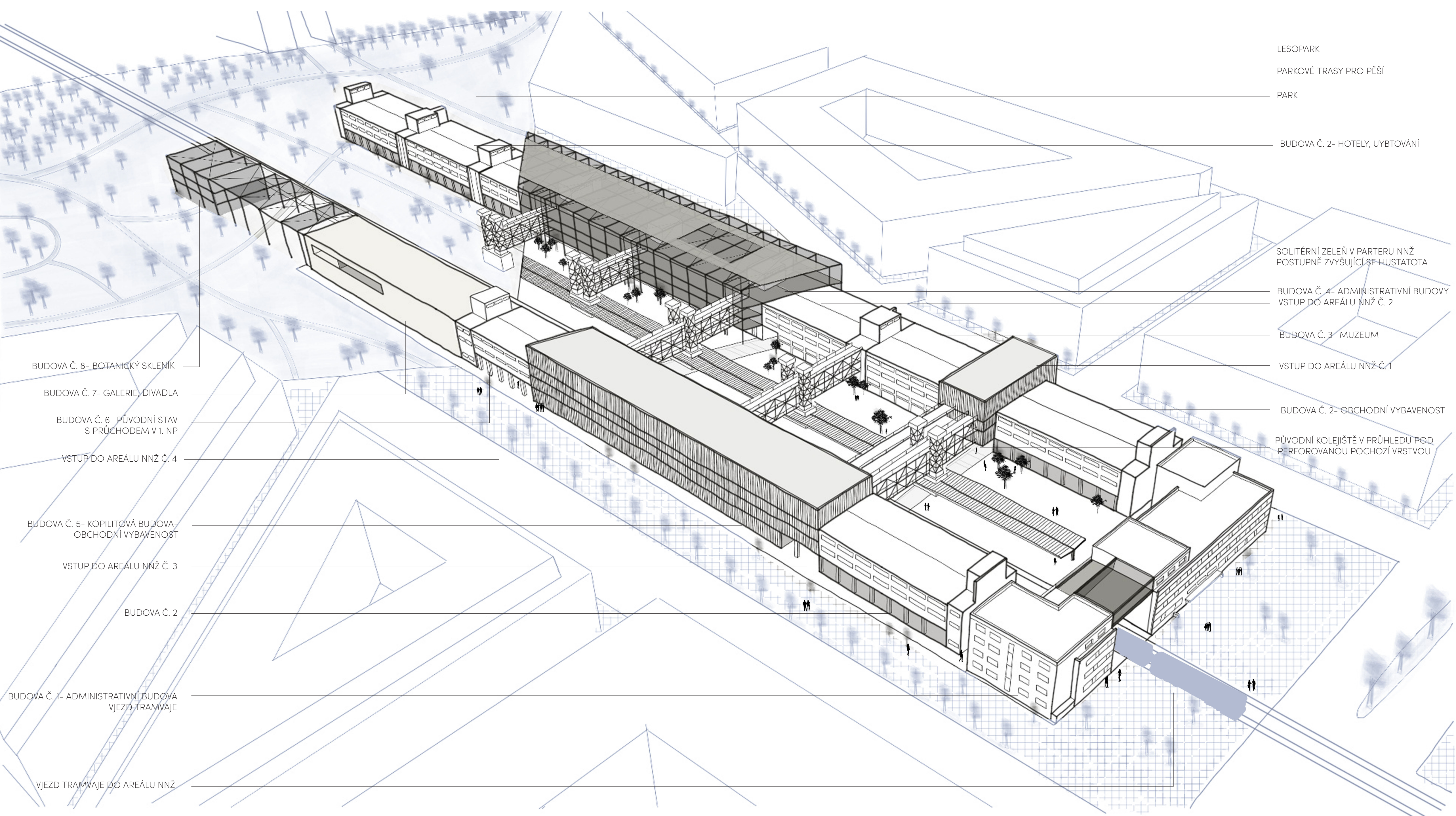
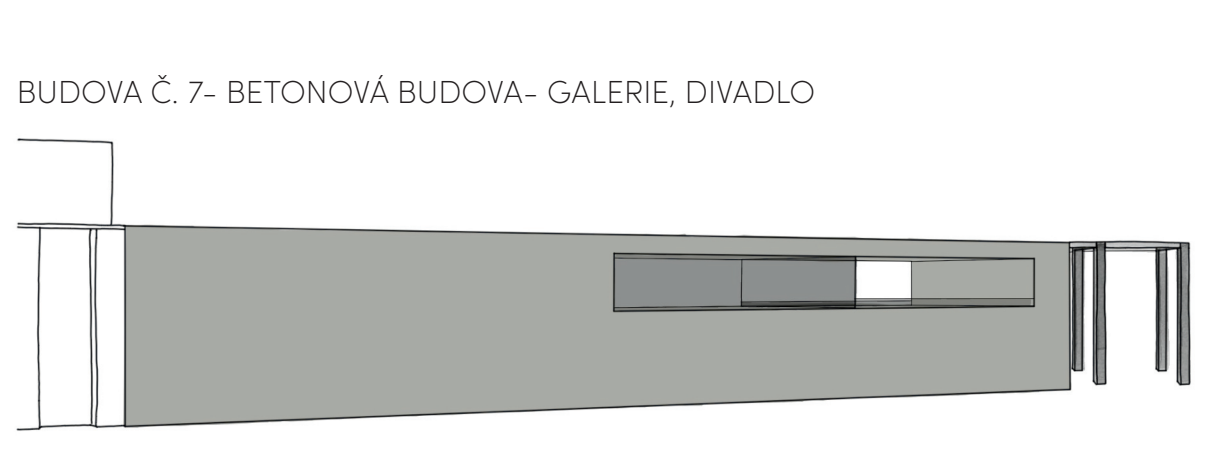
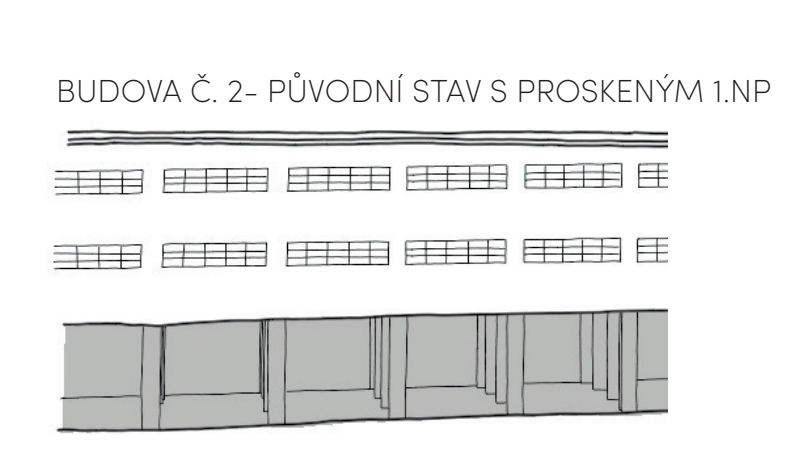
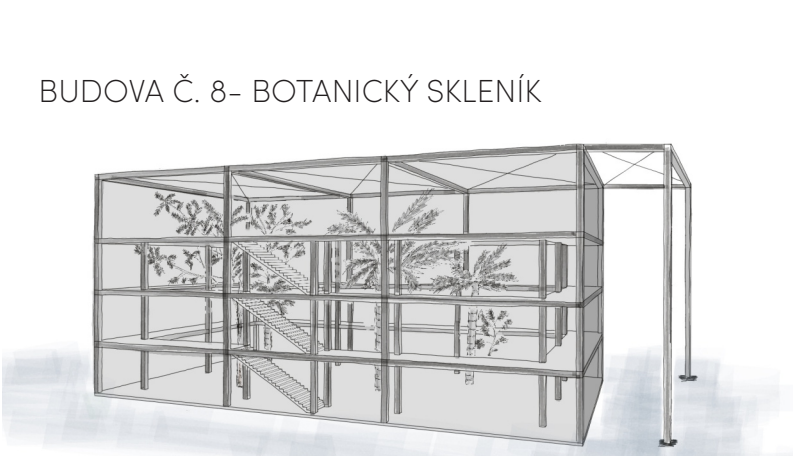
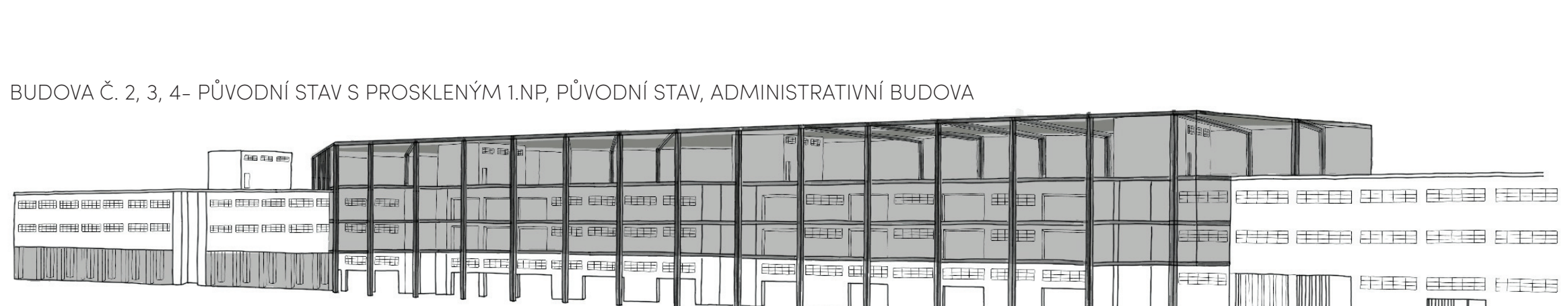
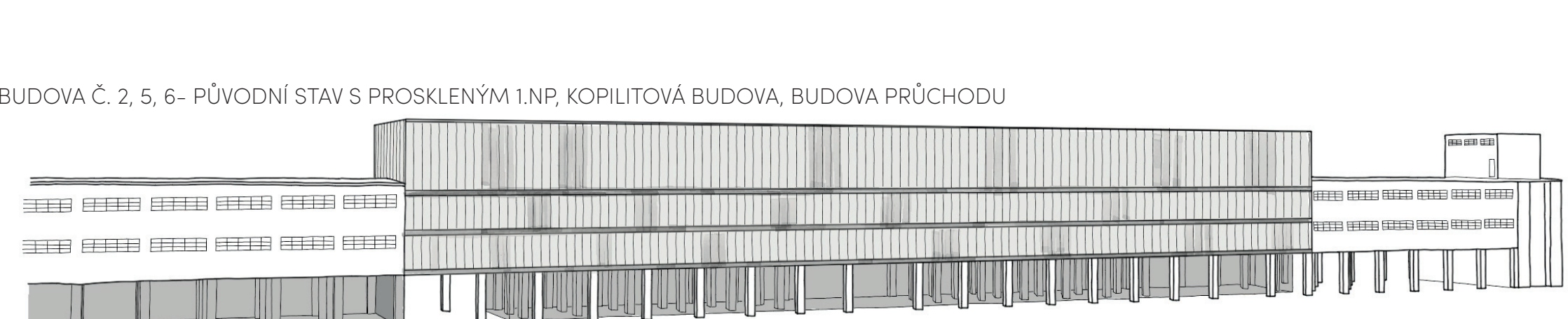
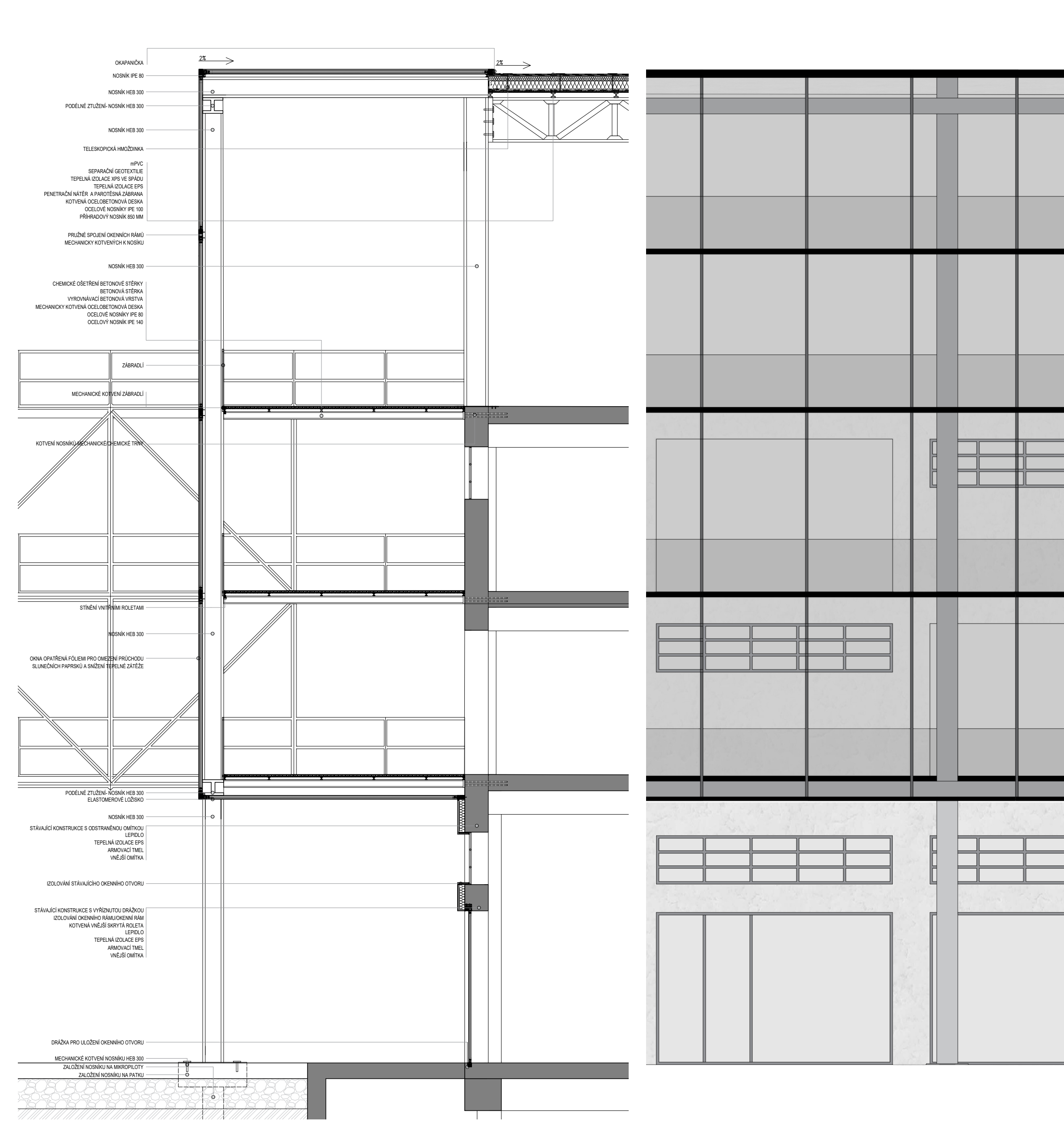
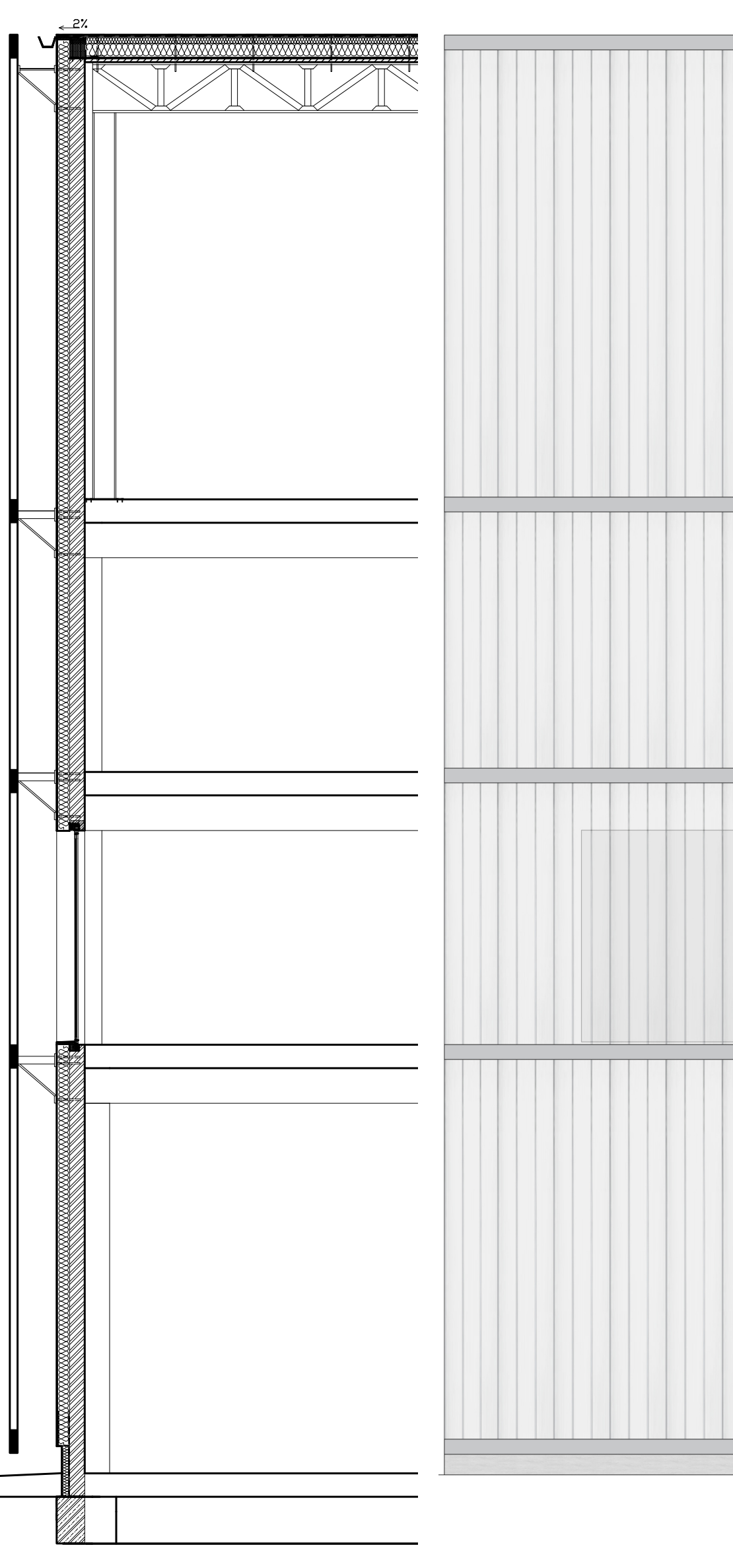
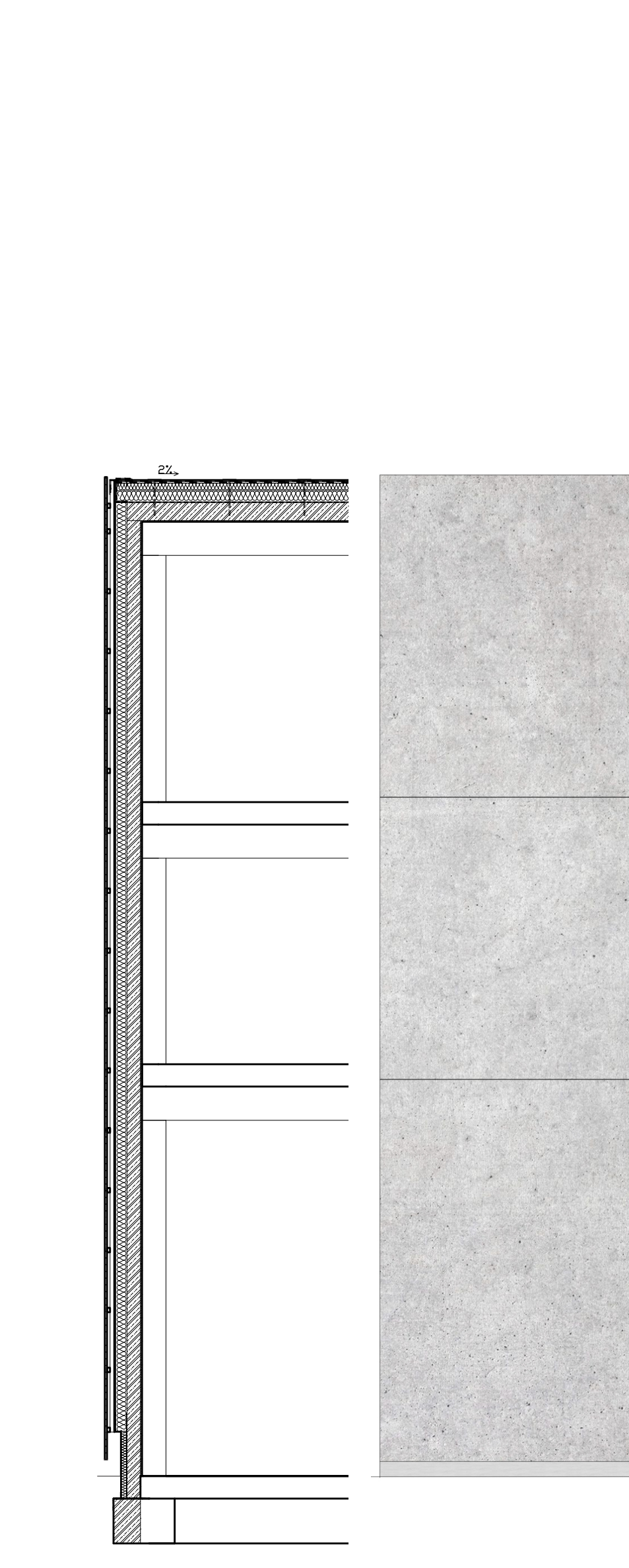
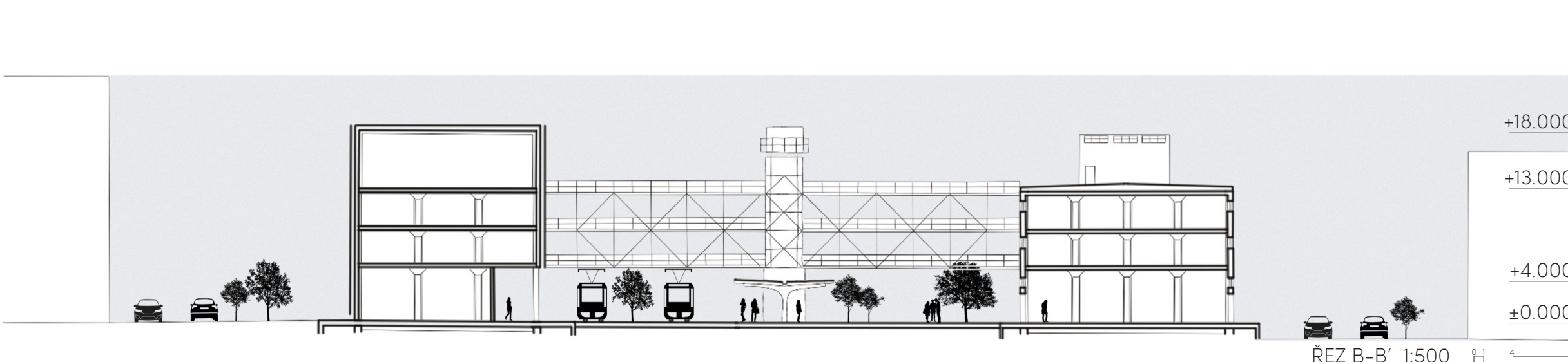
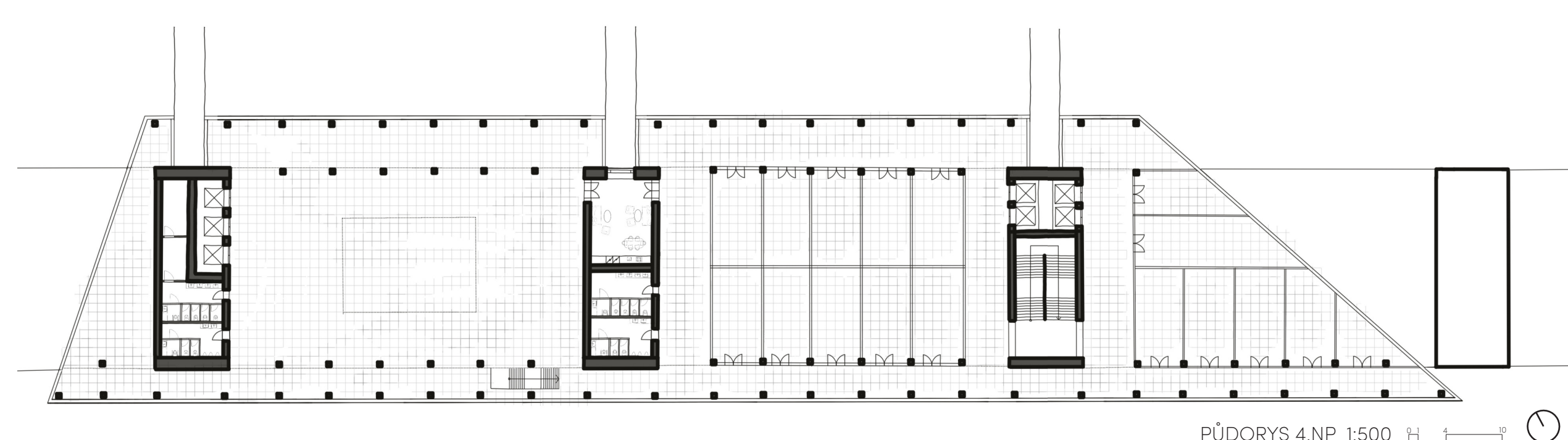
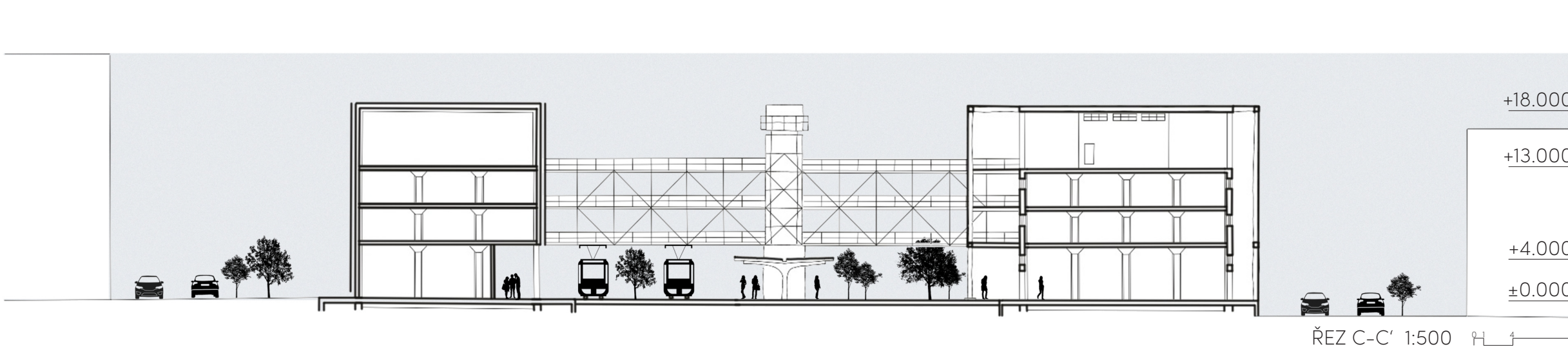
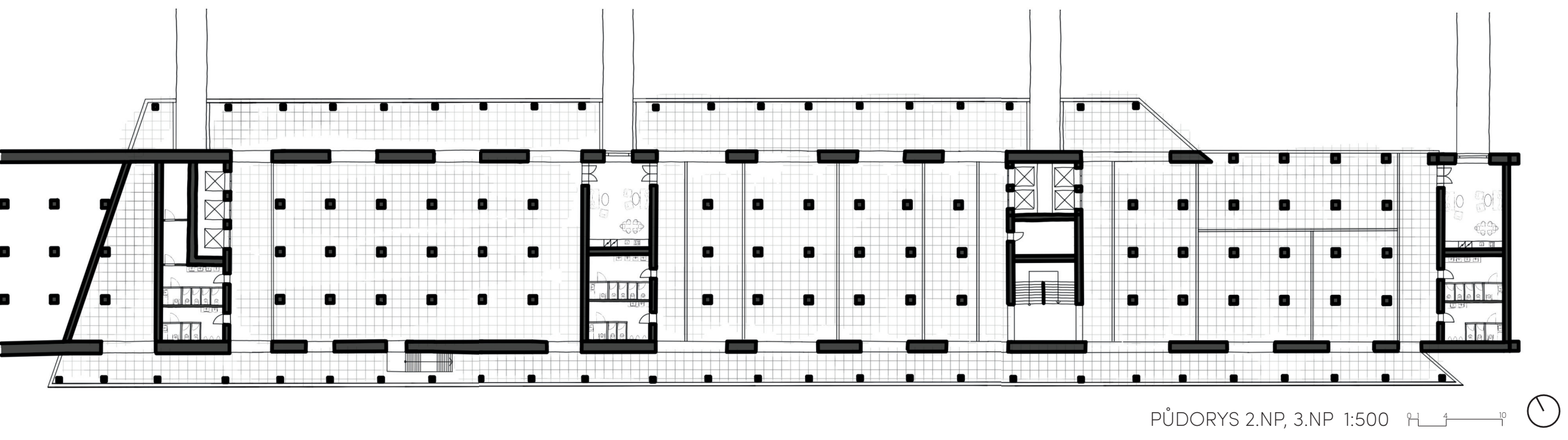
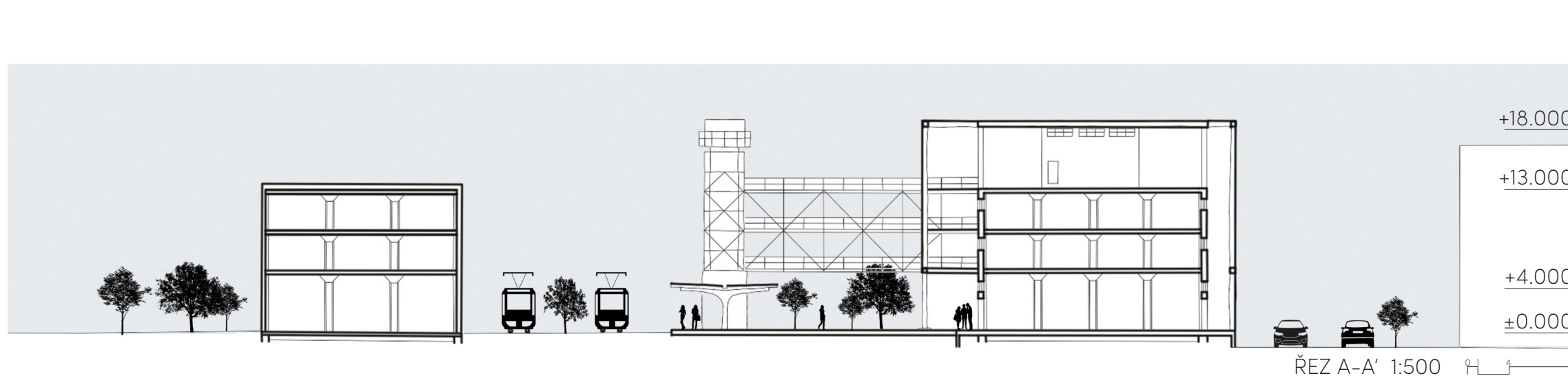
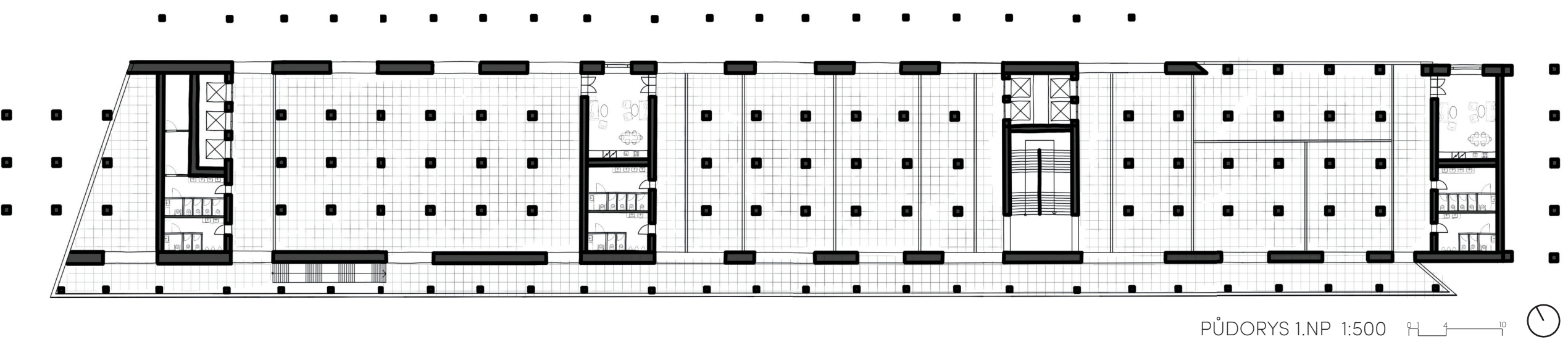
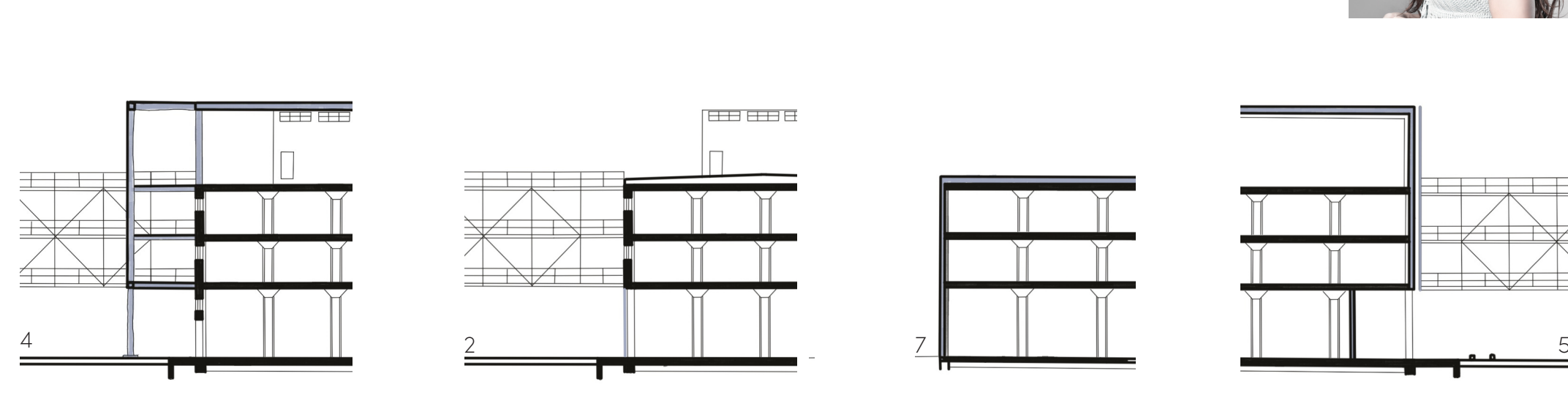
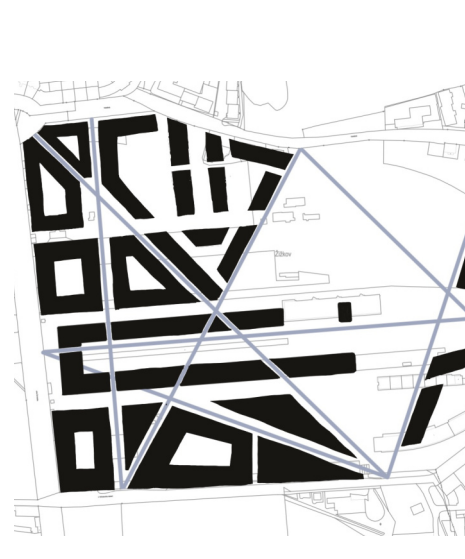
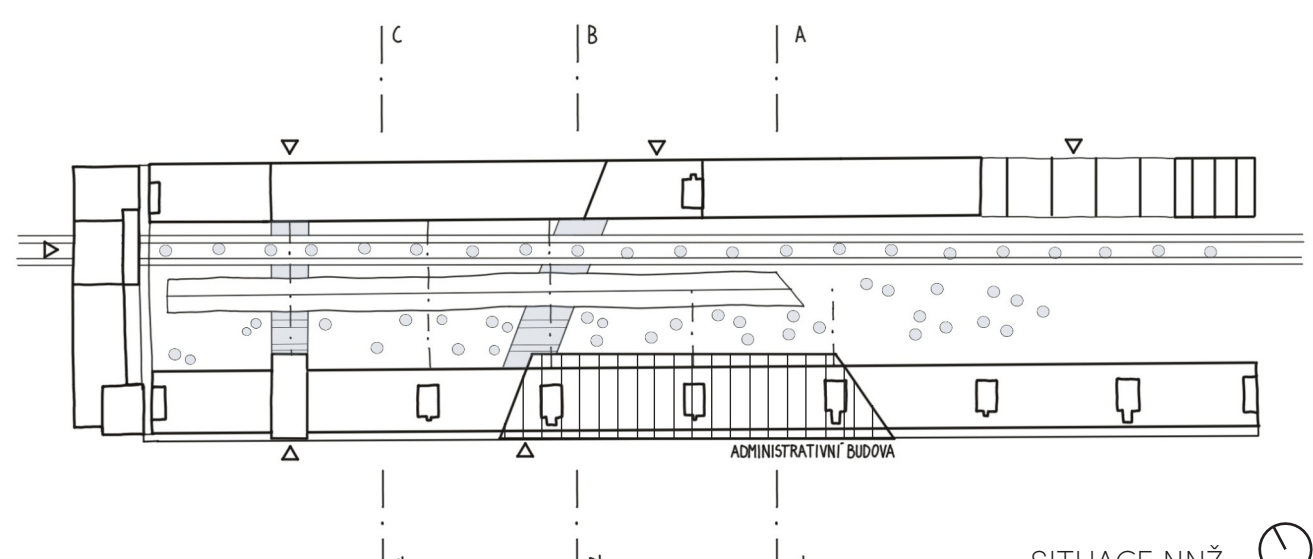
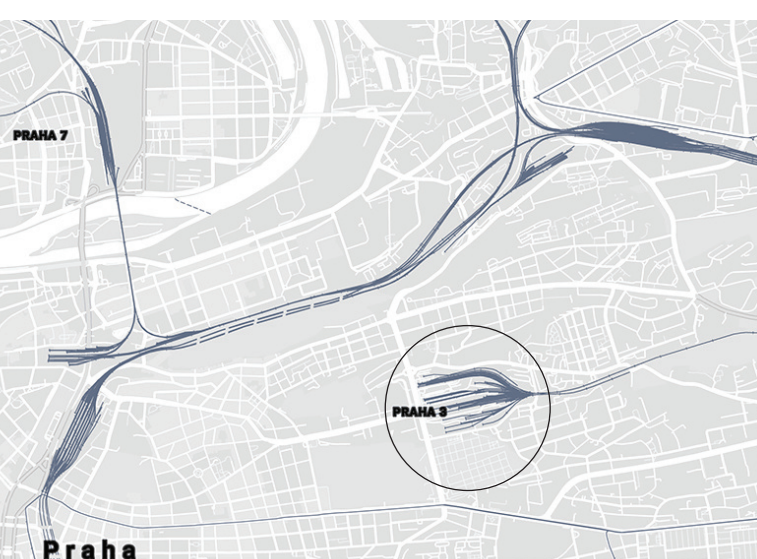


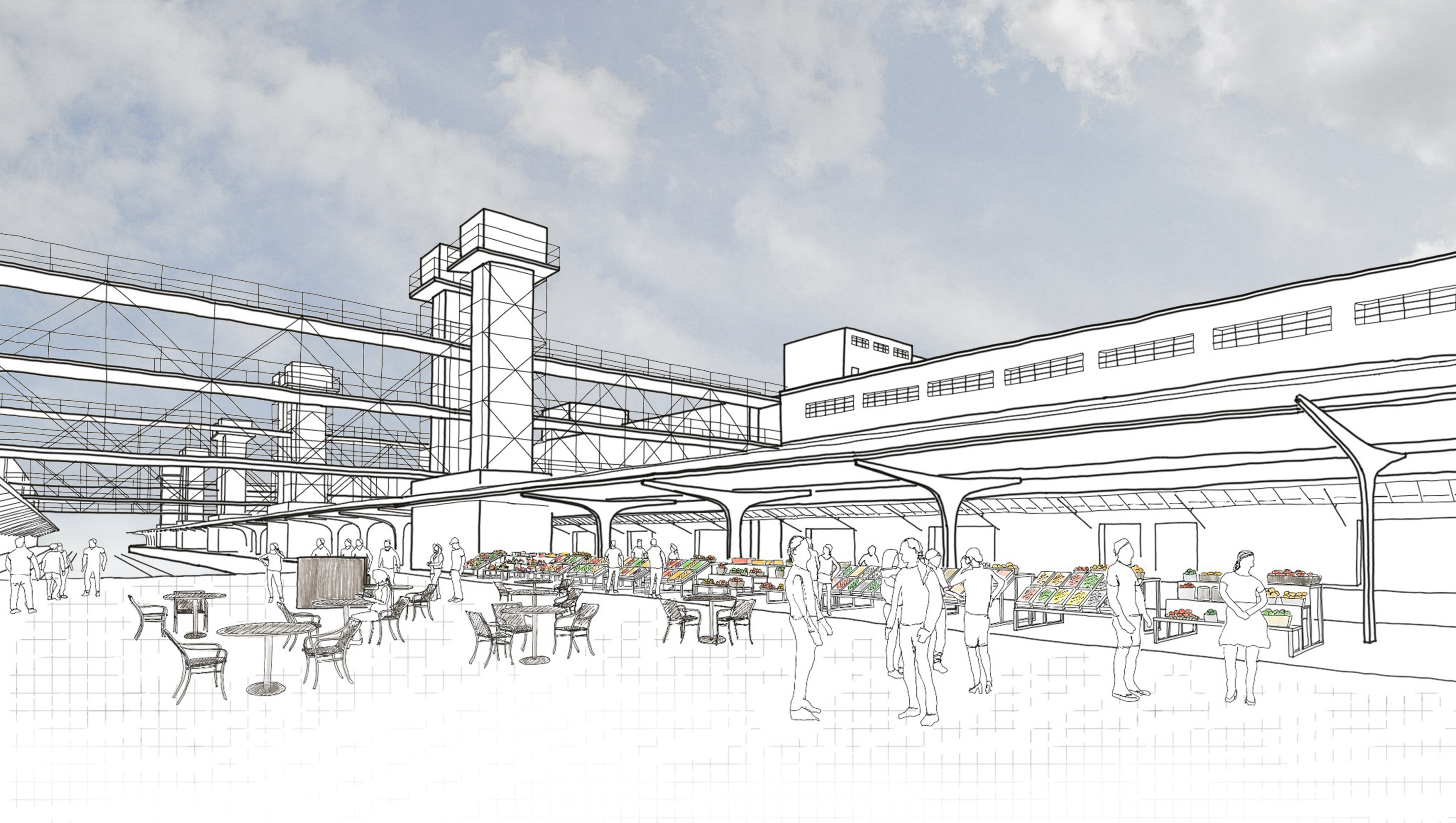
Nákladové nádraží Žižkov

hyde park

Sára Rajniak

AMG1_ZS 2020/2021
prof.ing.arch. T. Šemberger_ing.arch. J. Pustějovský Ph.D.
ing.arch. J. Kuták_ing.arch. M. Štíbor



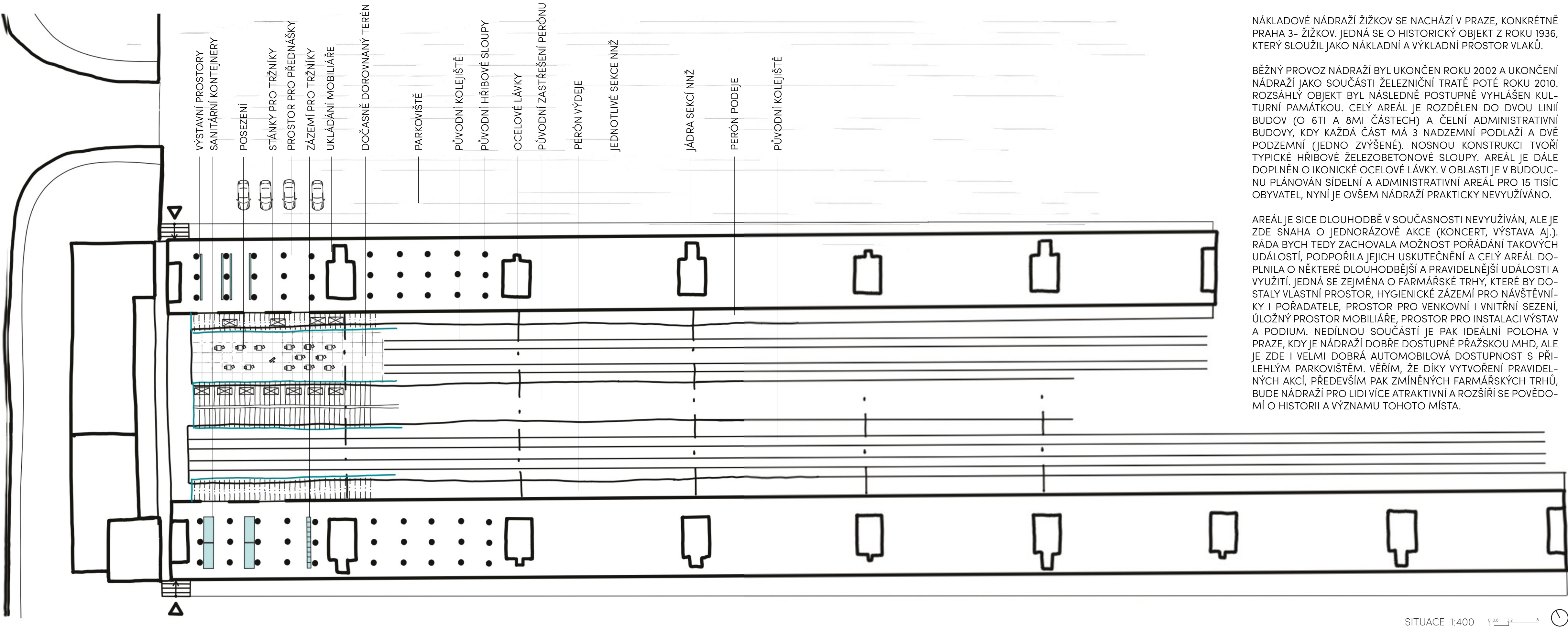


Nákladové nádraží Žižkov

farmářské trhy

Sára Rajniak

AMG1_ZS 2020/2021
prof.ing.arch. T. Šemberger_ing.arch. J. Pustějovský Ph.D.
ing.arch. J. Kuták_ing.arch. M. Štibor



NÁKLADOVÉ NÁDRAŽÍ ŽIŽKOV SE NACHÁZÍ V PRAZE, KONKRÉTNĚ PRAHA 3- ŽIŽKOV. JEDNÁ SE O HISTORICKÝ OBJEKT Z ROKU 1936, KTERÝ SLOUŽIL JAKO NÁKLADNÍ A VÝKLADNÍ PROSTOR VLAKŮ.

BĚŽNÝ PROVOZ NÁDRAŽÍ BYL UKONČEN ROKU 2002 A UKONČENÍ NÁDRAŽÍ JAKO SOUČÁSTI ŽELEZNIČNÍ TRATĚ POTÉ ROKU 2010. ROZSÁHLÝ OBJEKT BYL NÁSLEDNĚ POSTUPNĚ VYHLÁŠEN KULTURNÍ PAMÁTKOU. CELÝ AREÁL JE ROZDĚLEN DO DVOU LINÍ BUDOV (O 6TI A 8MI ČÁSTECH) A ČELNÍ ADMINISTRATIVNÍ BUDOVY, KDY KAŽDÁ ČÁST MÁ 3 NADZEMNÍ PODLAŽÍ A DVĚ PODZEMNÍ (JEDNO ZVÝŠENÉ). NOSNOU KONSTRUKCI TVOŘÍ TYPICKÉ HRBOVÉ ŽELEZOBETONOVÉ SLOUPY. AREÁL JE DÁLE DOPLŇNĚN O IKONICKÉ OCELOVÉ LÁVKY. V OBLASTI JE V BUDOUCNOSTI PLÁNOVÁN SÍDELNÍ A ADMINISTRATIVNÍ AREÁL PRO 15 TISÍC OBYVATEL, NYNÍ JE OVŠEM NÁDRAŽÍ PRAKTICKY NEVYUŽÍVÁNO.

AREÁL JE SICE DLOUHODBĚ V SOUČASNOSTI NEVYUŽÍVÁN, ALE JE ZDE SNAHA O JEDNORÁZOVÉ AKCE (KONCERT, VÝSTAVA AJ.). RÁDA BYCH TEDY ZACHOVALA MOŽNOST POŘÁDÁNÍ TAKOVÝCH UDÁLOSTÍ, PODPÓRILA JEJICH USKUTEČNĚNÍ A CELÝ AREÁL DOPLNILA O NĚKTERÉ DLOUHODBĚJŠÍ A PRAVIDELNĚJŠÍ UDÁLOSTI A VYUŽITÍ. JEDNÁ SE ZEJMÉNA O FARMÁŘSKÉ TRHY, KTERÉ BY DOŠLY VLASTNÍ PROSTOR, HYGIENICKÉ ZÁZEMÍ PRO NÁVŠTĚVNÍKY I POŘADATELE, PROSTOR PRO VENKOVNÍ I VNITŘNÍ SEZENÍ, ULOŽNÝ PROSTOR MOBILIÁRE, PROSTOR PRO INSTALACI VÝSTAV A PODIUM. NEDÍLNOU SOUČÁSTÍ JE PAK IDEÁLNÍ POLOHA V PRAZE, KDY JE NÁDRAŽÍ DOBRĚ DOSTUPNÉ PŘÁŽKOU MHD, ALE JE ZDE I VELMÍ DOBRÁ AUTOMOBILOVÁ DOSTUPNOST S PŘÍLEHLÝM PARKOVIŠTĚM. VĚŘÍM, ŽE DÍKY VYTVOŘENÍ PRAVIDELNÝCH AKCÍ, PŘEDEVŠÍM PAK ZMÍNĚNÝCH FARMÁŘSKÝCH TRHŮ, BUDE NÁDRAŽÍ PRO LIDI VÍCE ATRAKTIVNÍ A ROZŠÍŘÍ SE POVĚDOMÍ O HISTORII A VÝZNAMU TOHOTO MÍSTA.

MATERIÁLY A VYUŽITÍ



PŘIPOMÍNKA PŮVODNÍHO KOLEJISTĚ



SANITÁRNÍ KONTAJNERY UMÍSTĚNÉ V JEDNE SEKCI NÁDRAŽÍ



VYROVNÁNÍ ČÁSTI KOLEJISTĚ



PŮVODNÍ PERONY S OCELOVOU KONSTRUKCÍ ZASTŘEŠENÍ

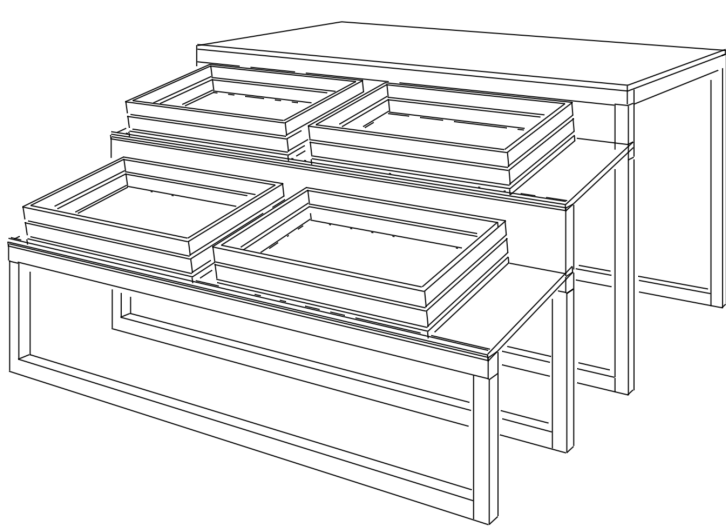


VNITŘNÍ PROSTORY VÝSTAV, PŘEDNÁŠEK

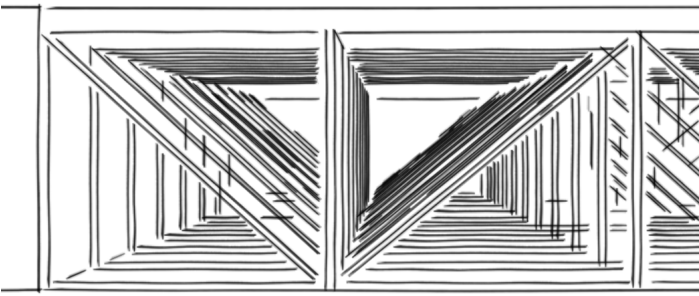


PARKOVIŠTĚ

TRŽNÍ STÁNEK- DETAIL



DETAIL KONSTRUKCE DOROVNÁVÁJÍCÍ PODLAHU



SANITÁRNÍ KONTAJNERY- DETAIL

