

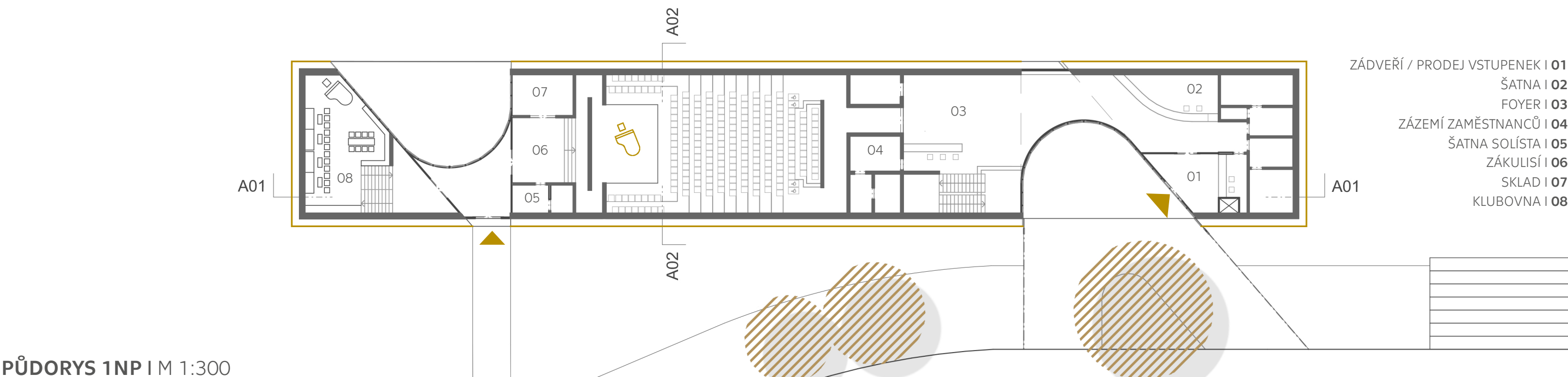
- 01 | NAVRHOVANÝ KONCERTNÍ SÁL
- 02 | VSTUP NÁVŠTĚVNÍČÍ
- 03 | VSTUP ÚČINKUJÍCÍ
- 04 | OBNOVENÝ PRŮCHOD ČEPADLEM
- 05 | REHABILITOVANÁ NÁPLAVKA HOLLAR
- 06 | PŘÍSTUP K VLTAVĚ
- 07 | POBYTOVÉ SCHODY
- 08 | NOVÁ NÁPLAVKA PODĚL SMETANOVA NÁBŘEŽÍ

- 09 | KRANNEROVA KAŠNA
- 10 | PARK NÁRODNÍHO PROBUZENÍ
- 11 | TRAM ZASTÁVKA NÁRODNÍ DIVADLO
- 12 | SČUG HOLLAR
- 13 | FAMU I SMETANAQ
- 14 | KAVÁRNA SLAVIA
- 15 | MOST LEGÍ
- 16 | NOVÁ SCÉNA NÁRODNÍHO DIVADLA
- 17 | NÁRODNÍ DIVADLO

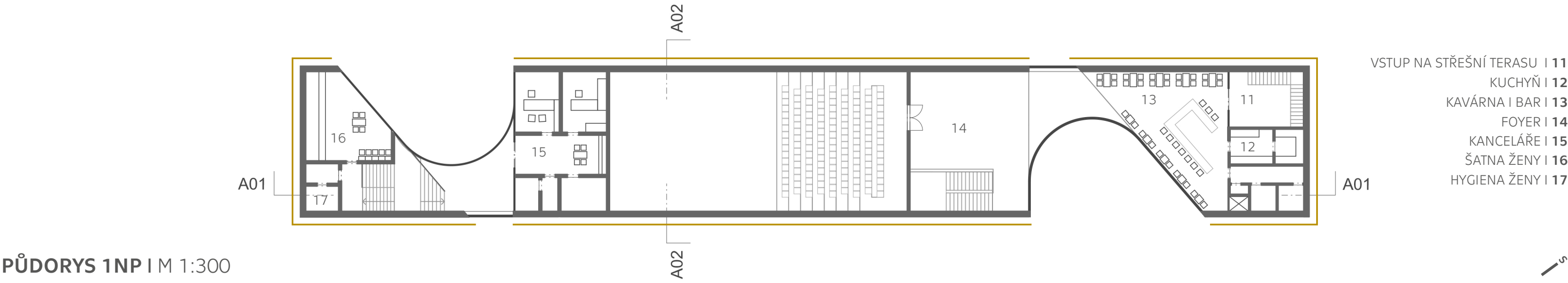


SITUACE | M 1:1 000

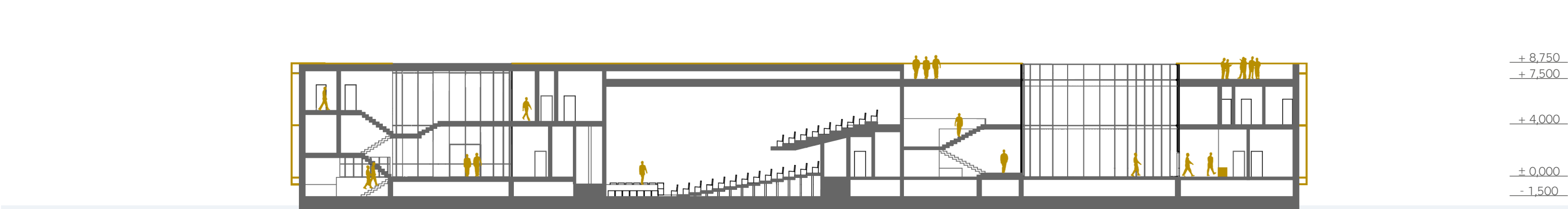
- OI01 | NÁPLAVKA HOLLAR Z MOSTU LEGÍ
- OI02 | STÁVAJÍCÍ KULTURNÍ ŽIVOT NA NÁPLAVCE HOLLAR
- OI03 | UZAVŘENÉ ČAPADLO ÚSTÍČÍ POD FAMU I SMETANAQ
- OI04 | NEPRŮCHOZÍ ČAPADLO MEZI NÁPLAVKOU HOLLAR A DIVADELNÍ ULICÍ
- OI05 | NEFUNKČNÍ PARTER MEZI ČEPADLEM A DIVADELNÍ ULICÍ



PŮDORYS 1NP | M 1:300



PŮDORYS 1NP | M 1:300



PODÉLNÝ ŘEZ A01 | M 1:300



PŘÍČNÝ ŘEZ OBJEKTEM A ČEPADLEM A02 | M 1:300

PLOVOUCÍ KONCERTNÍ SÁL NA VLTAVĚ

PRAHA 1 | STARÉ MĚSTO | SMETANOVO NÁBŘEŽÍ

ONDŘEJ ČELIŠ
AMG2 | ak. rok 2020 - 2021 | ZS
FSv ČVUT v PRAZE | A+S
ATELIÉR | Ladislav Tichý | Jaroslav Daďa

