

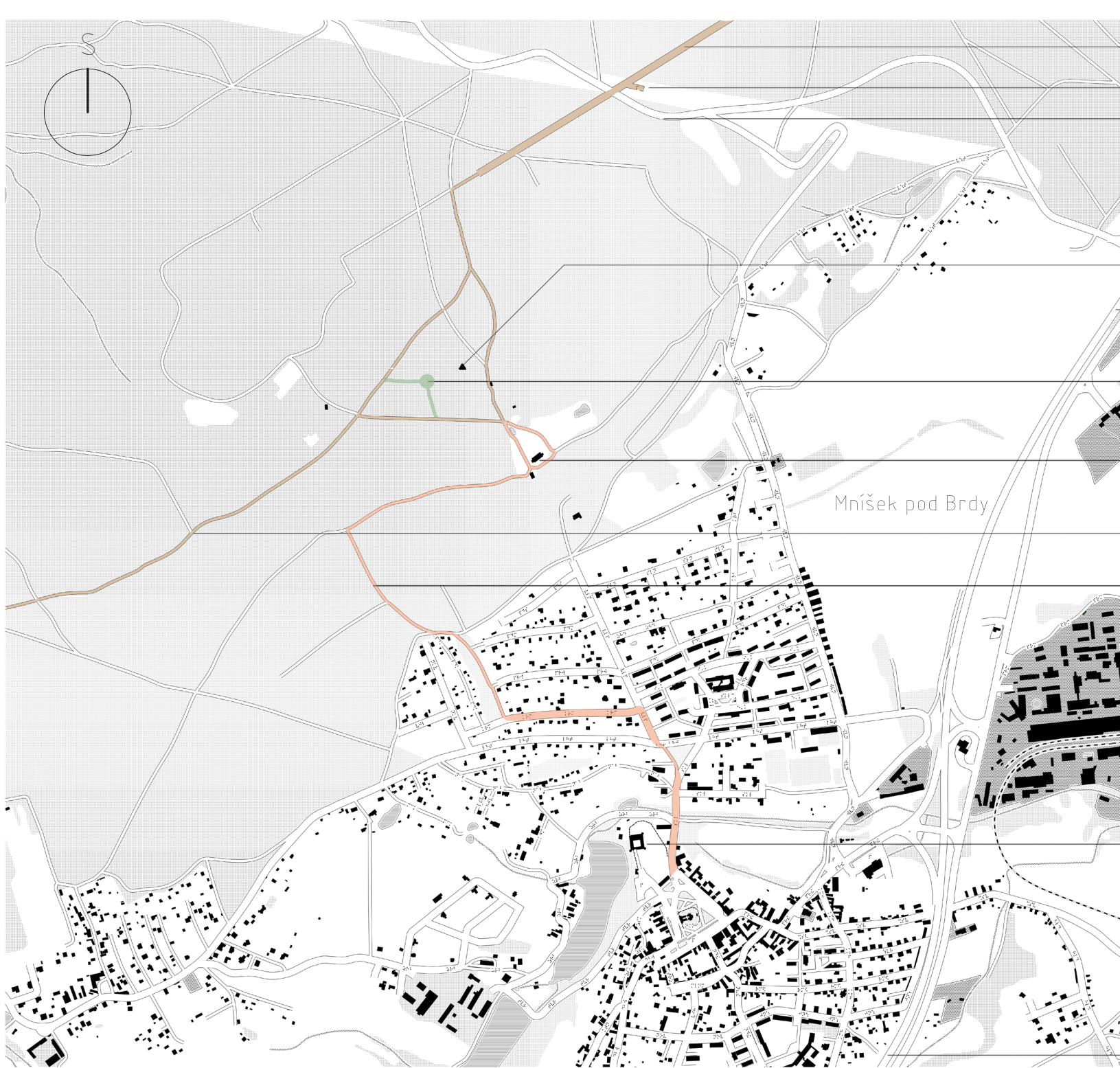


ROZHLEDNA SKALKA

ZUZANA MASTNÁ
ČVUT FSv / A+S / KATEDRA ARCHITEKTURY / ATAZ
ATELIER PEŠKOVÁ / KASPAR
ZIMNÍ SEMESTR 2015/2016



Rozhledna Skalka se nachází v Mníšku pod Brdy v blízkosti barokního areálu Skalka. Již nyní je v této oblasti nespočet hojně využívaných turistických tras. Nová stavba poskytne návštěvníkům Brd příjemné zastavení na jejich cestě, nebo se stane cílem jejich výletu. Výška rozhledny je 34,8 metrů. Na nejvyšší vyhlídku do výšky 33,6 metru se dostanete po překonání 192 stupňů. V přízemí se nachází bufet s možností posezení a bezbarierové WC.



Černolické skály
parkoviště
Řevnice
5km

Skalka 553m n.m.
Praha
30km

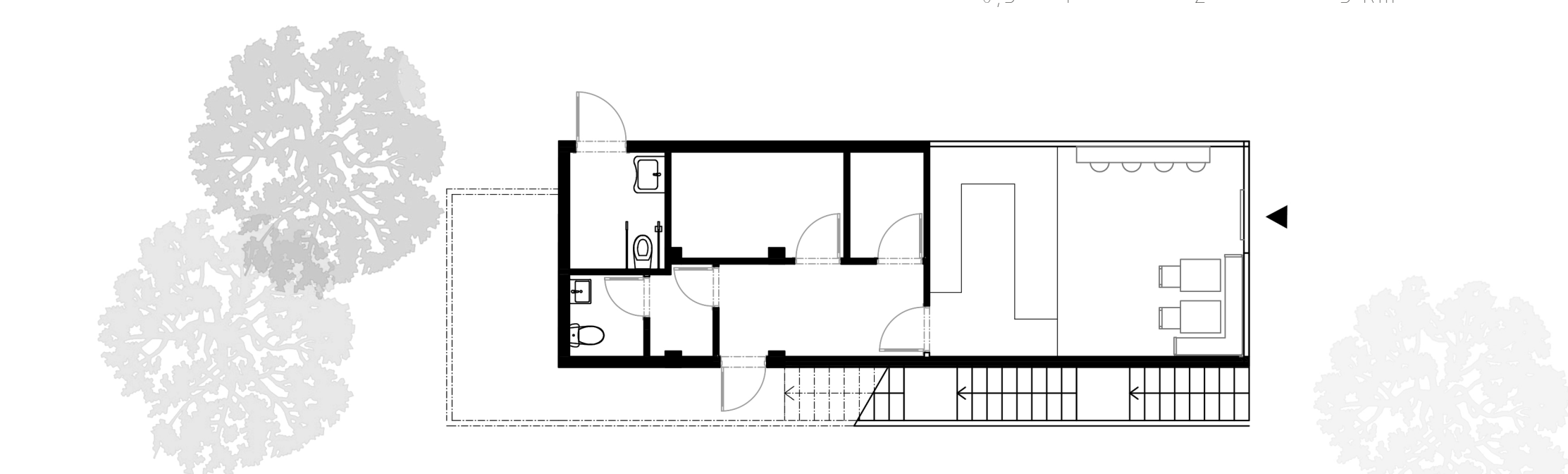
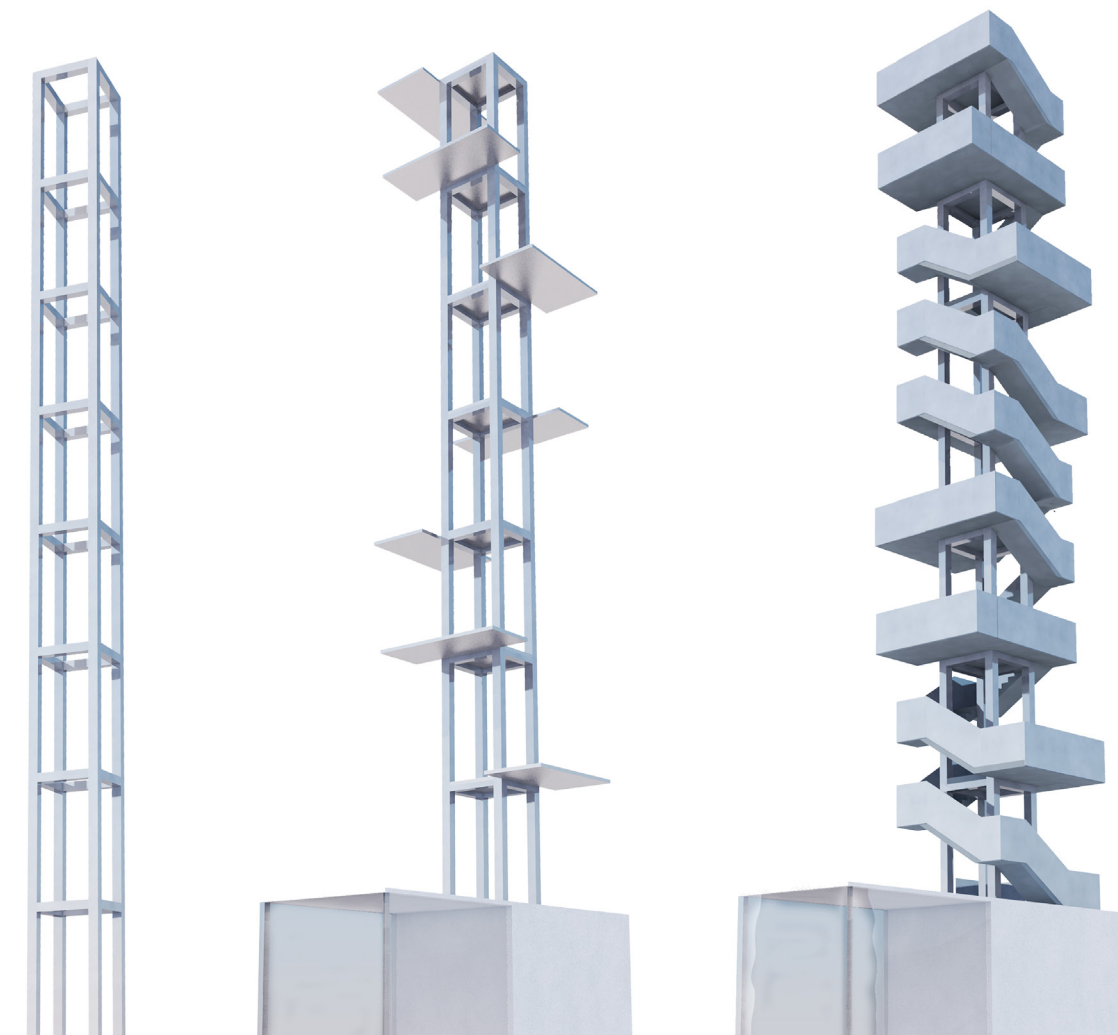
Rozhledna
Barokní areál Skalka
Mníšek pod Brdy
Kytínská louka
Naučná stezka

Zámek Mníšek pod Brdy
Příbram
30km

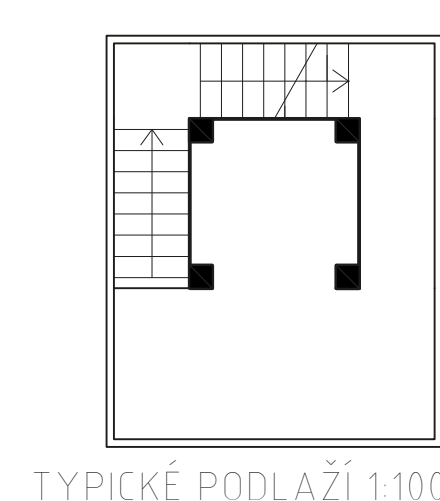
SITUACE

K rozhledně návštěvníci přicházejí po nově vybudované cestě, která navazuje na stávající turistickou trasu. Druhá projektovaná cesta je určena k zásobování, je napojena na asfaltovou, jinak volně nepřístupnou komunikaci.

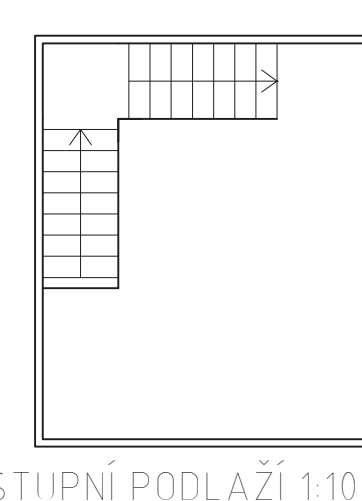
Nosná konstrukce je tvořena čtyřmi masivními ocelo-betonovými sloupy, které jsou pravidelně horizontálně vyztuženy vždy ve výšce podlaží. Schodiště se pak obtočí kolem tohoto jádra. Tři sloupající ramena schodiště pravidelně střídá rozšířená podestě s možností výhledu do lesů a okolí. Součástí těchto výhledových podestí je i plocha v jádře, která je určena k odpočinku. Celkový vzhled stavby dotváří hladké plechové zábradlí.



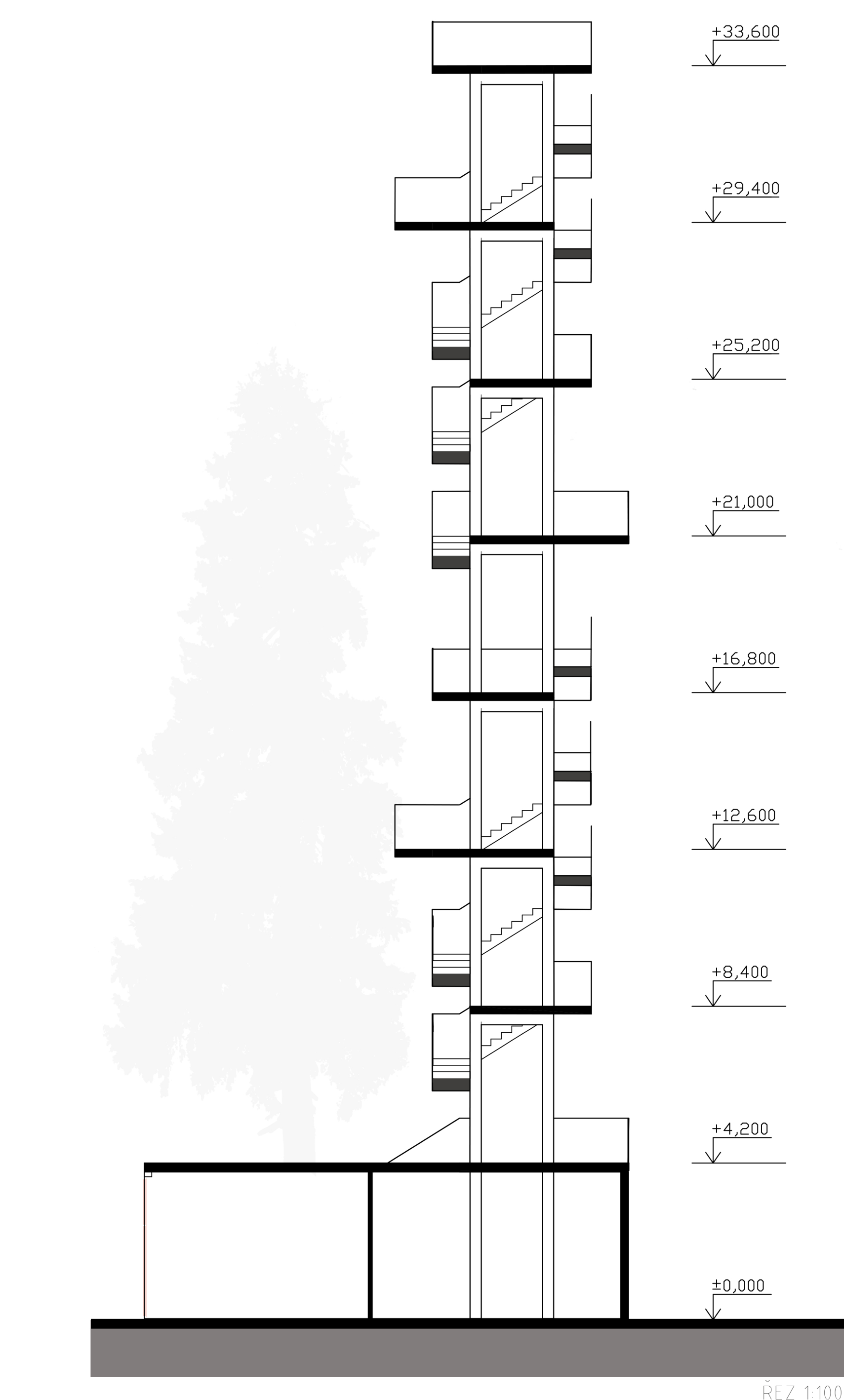
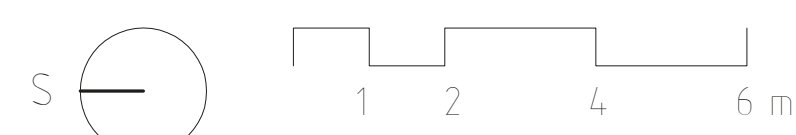
PŮDORYS 1. NP 1:100



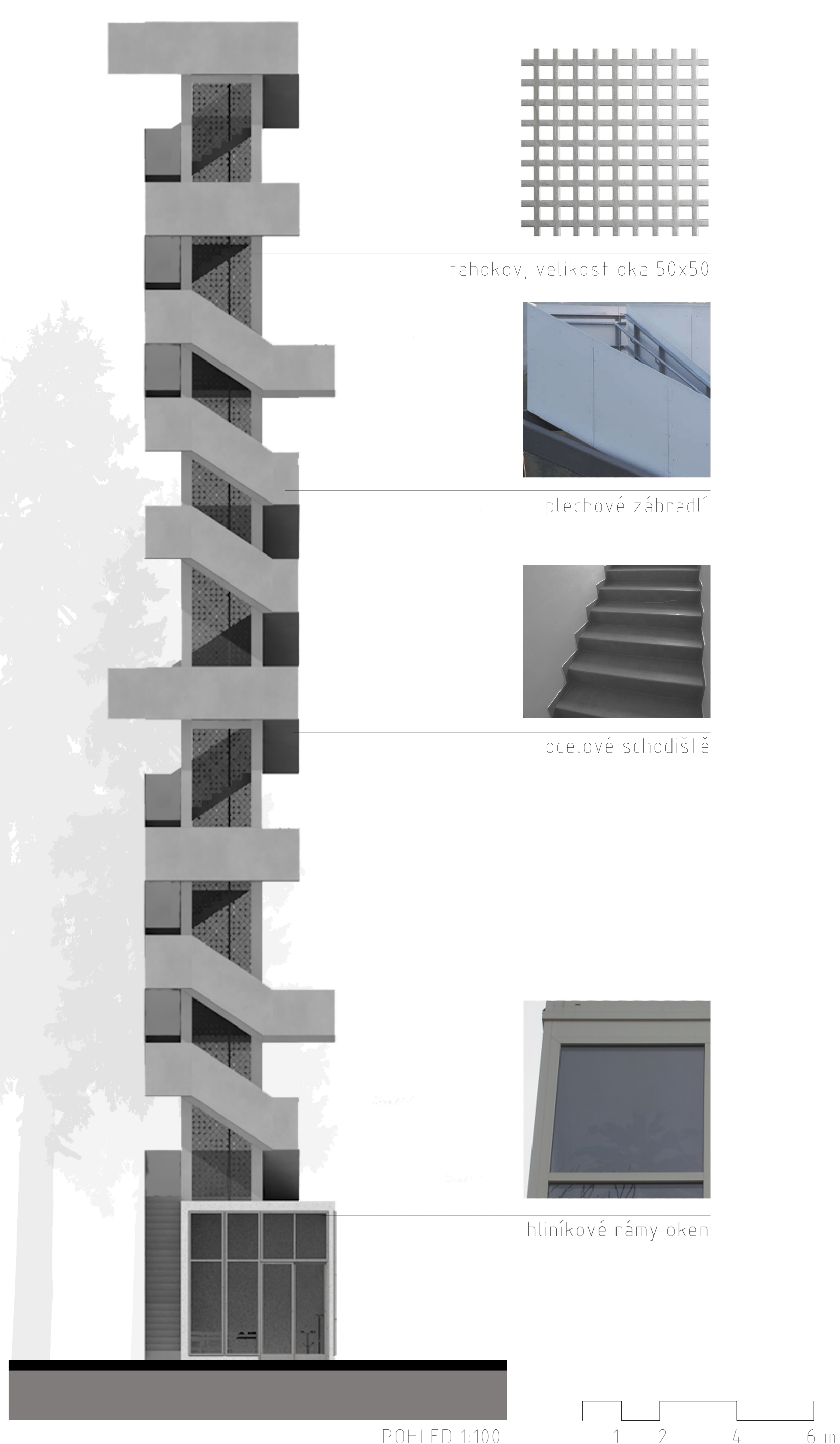
TYPICKÉ PODLAŽÍ 1:100



VÝSTUPNÍ PODLAŽÍ 1:100



ŘEZ 1:100



POHLED 1:100

