

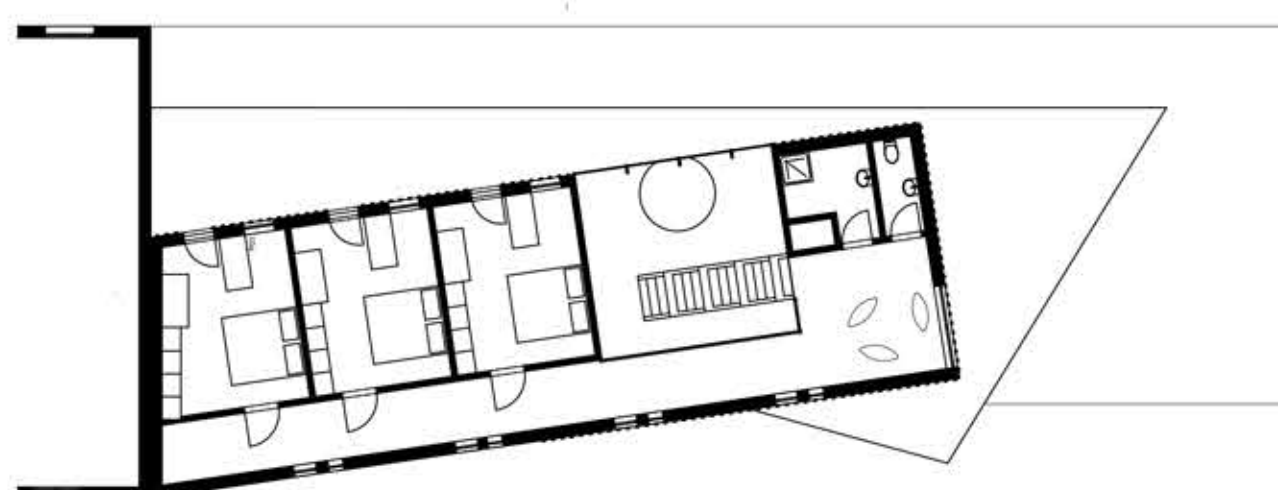
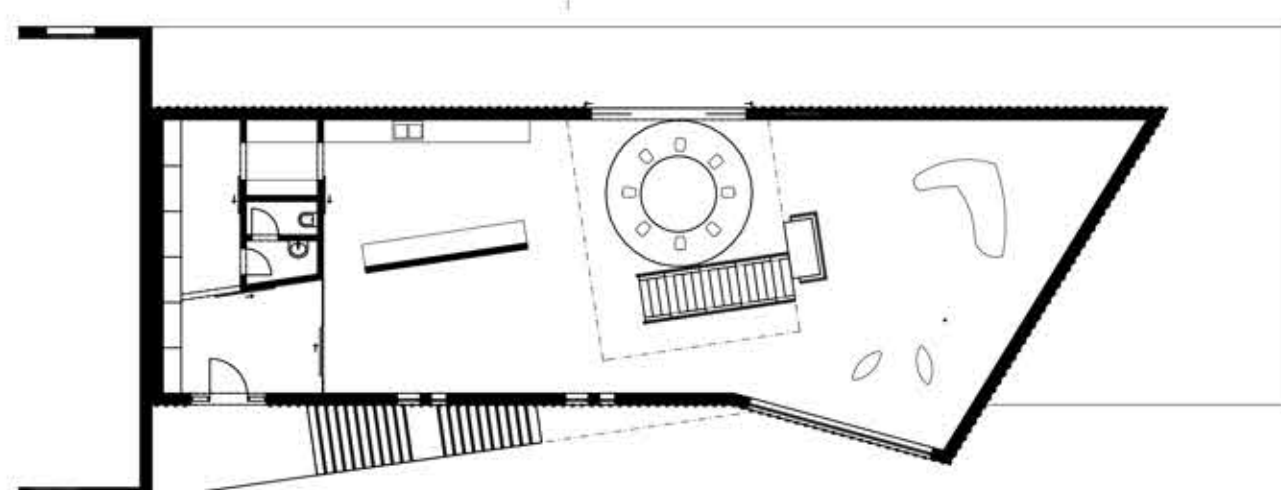
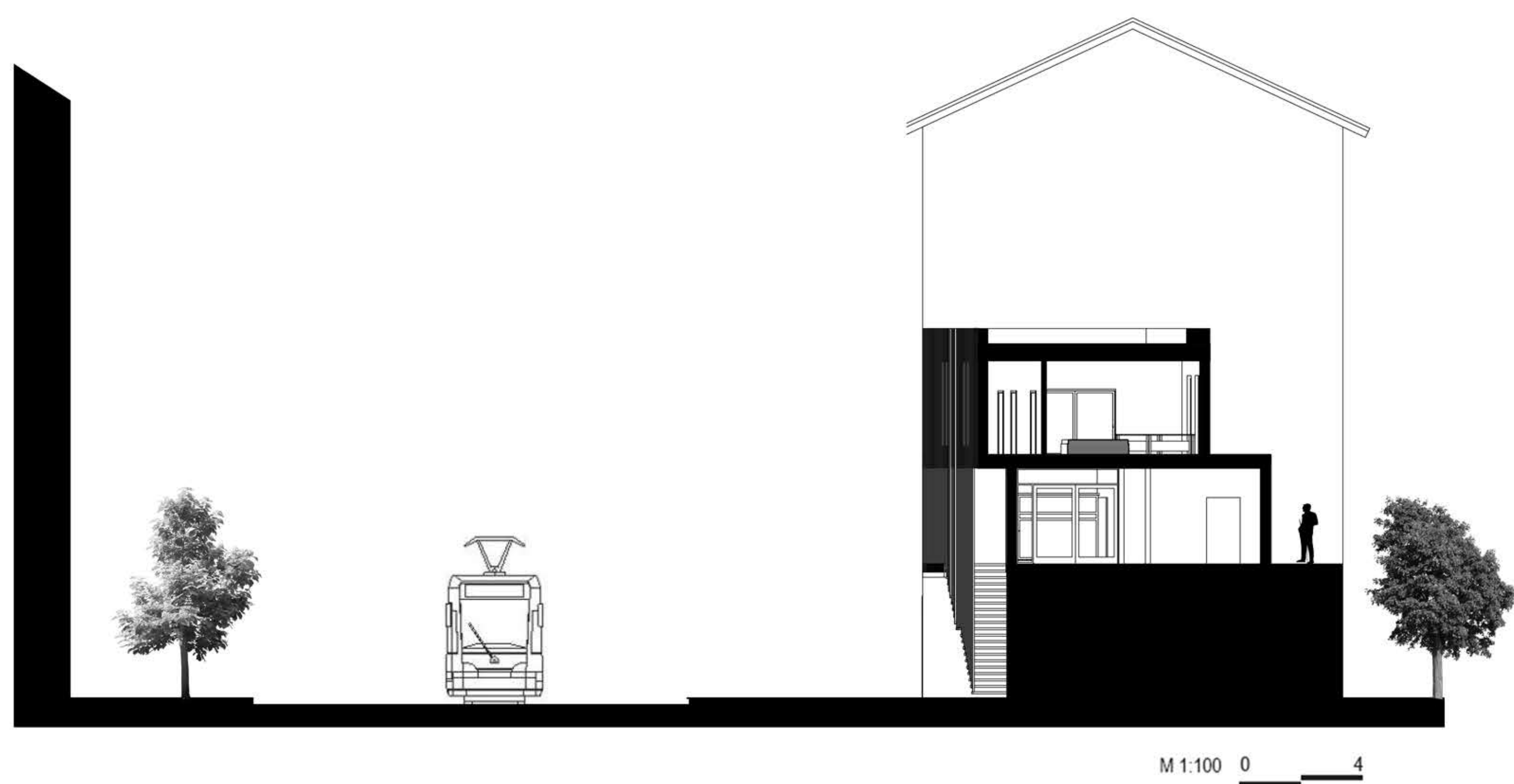
STUDENTSKÉ BYDLENÍ

PRAHA SMÍCHOV

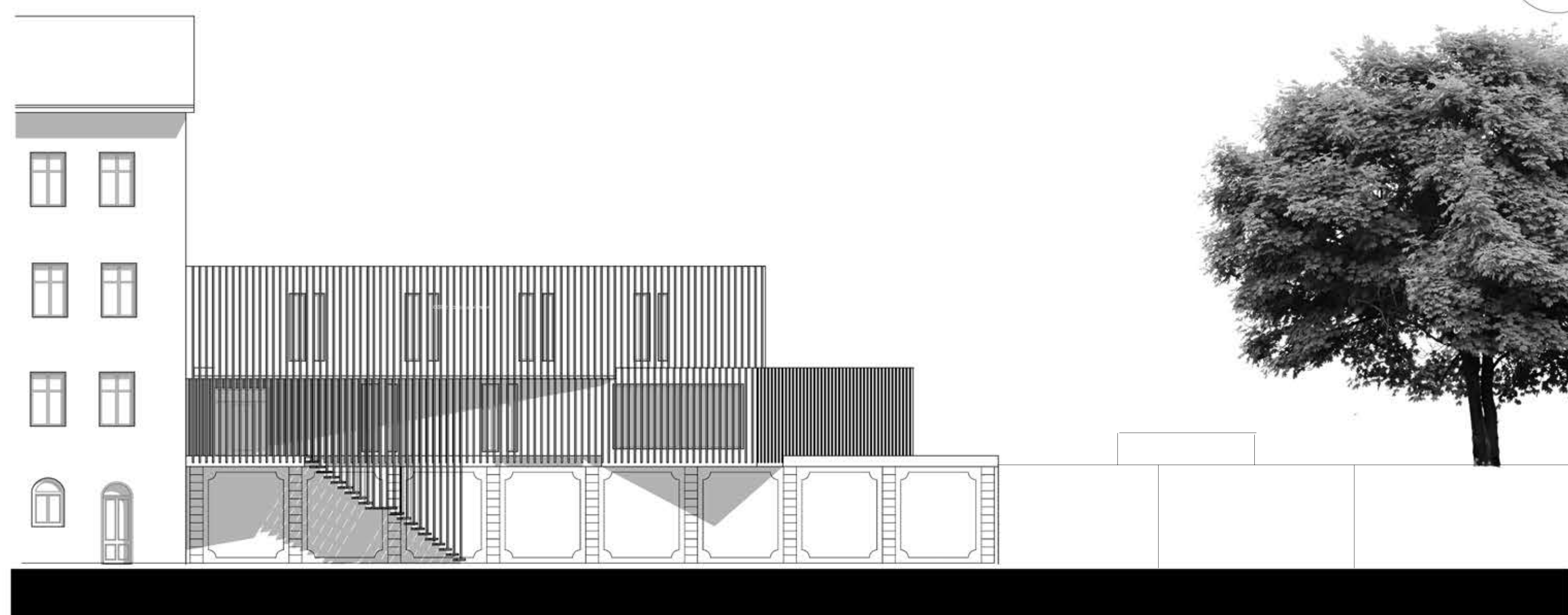
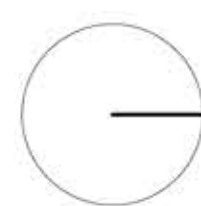
PETR HORA
atelier ŠMOLÍK, ZYKAN
architektura a stavitelství Fsv ČVUT v Praze, ATAZ 2015/16



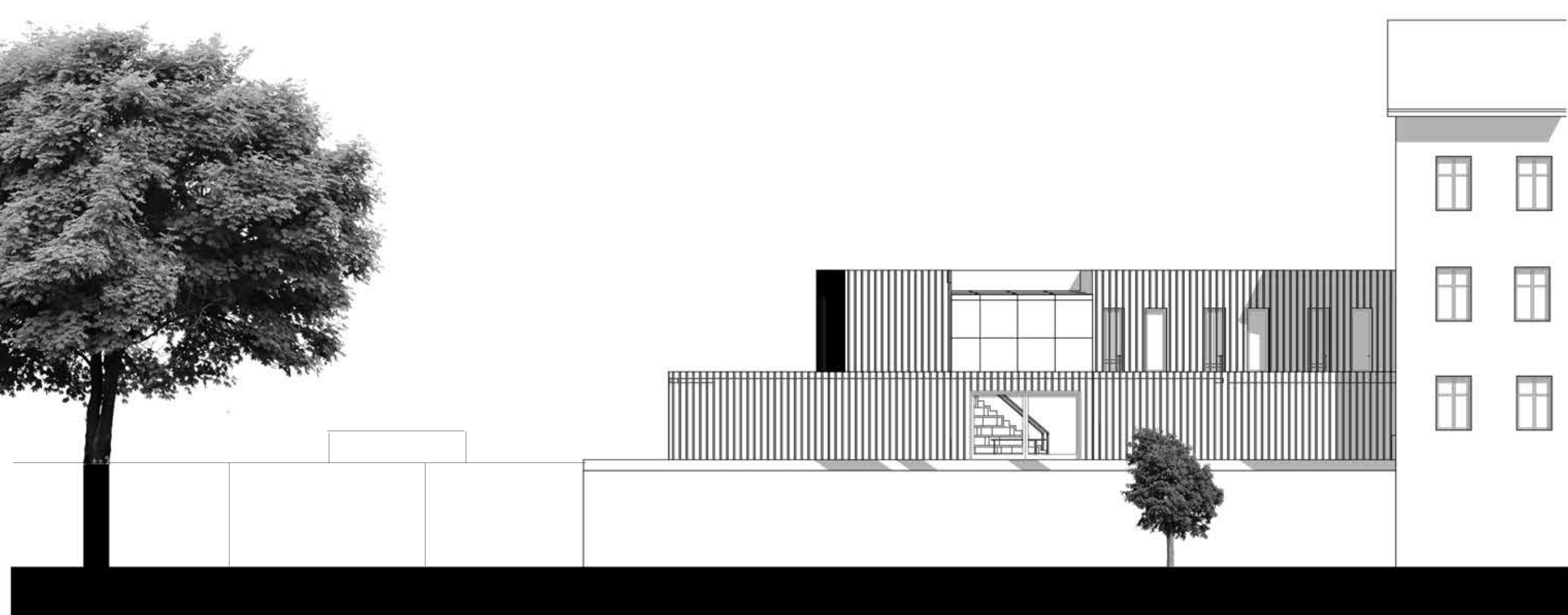
Objekt se nachází v průmyslové zóně starého smíchovského nádraží. Cílem návrhu bylo navrhnout studentské bydlení jako nástavbu nad jednopodlažním objektem. ze situace je patrné, že z východní strany objektu je rušná komunikace s tramvajovou dopravou, naopak ze západu se nalézá bývalé nádraží. Mým cílem bylo odklonit hluk z ulice a orientovat většinu otvorů na západ. V prvním patře nástavby je velký společenský prostor z kuchyní a obývacím prostorem, který je prsvětlen velkým světlíkem přes dvě patra. Hlavní osou prostoru je kuchyňská stěna na kterou navazuje krb se schodištěm, kterým se dostaneme do druhého patra, do jednotlivých pokojů, se společným sociálním zařízením.



M 1:200 0 5



M 1:150 0 5



M 1:150 0 5