



NÁKLADOVÉ NÁDRAŽÍ ŽIŽKOV

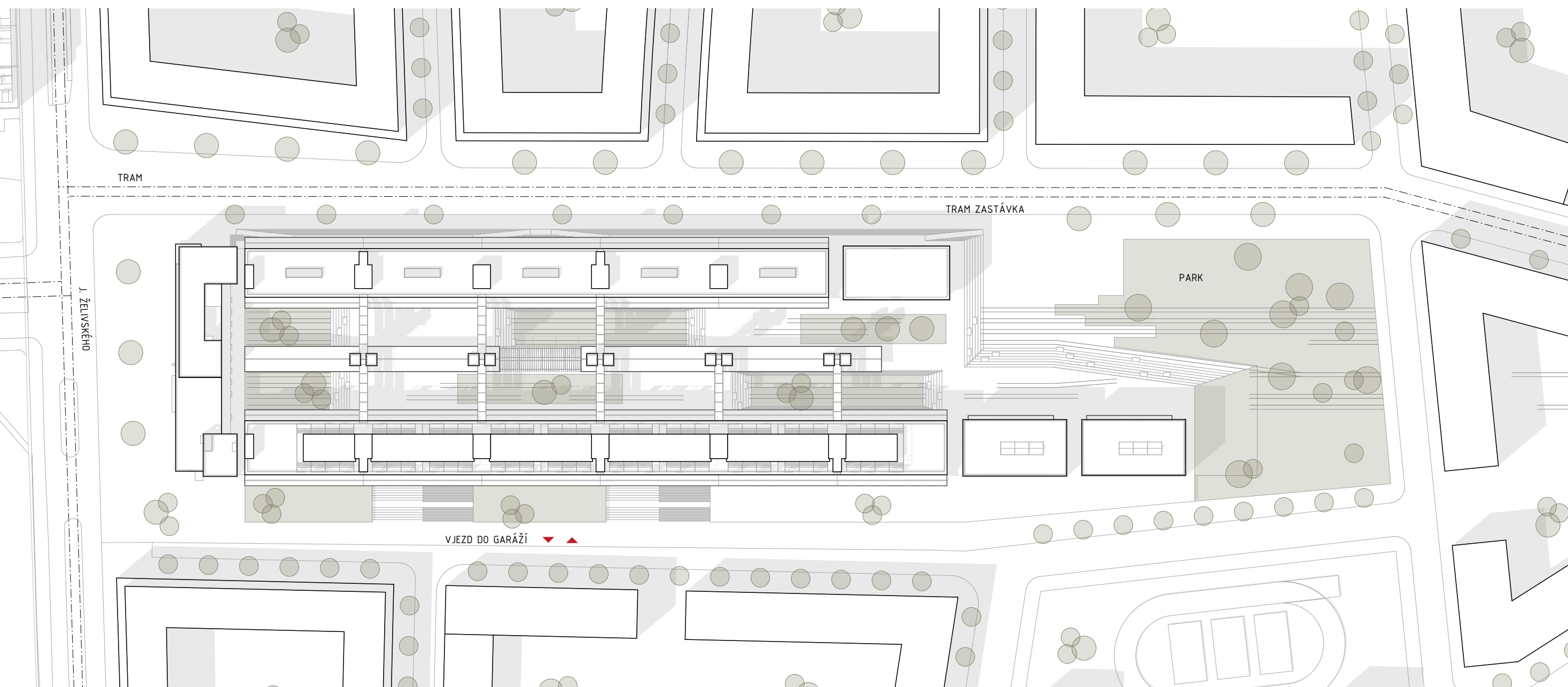
Konverze a dostavba | AMG1 | ZS 2020/2021

Lucie Ošatnická
Šenberger | Pustějovský | Hájek | Kuťák | Štibor

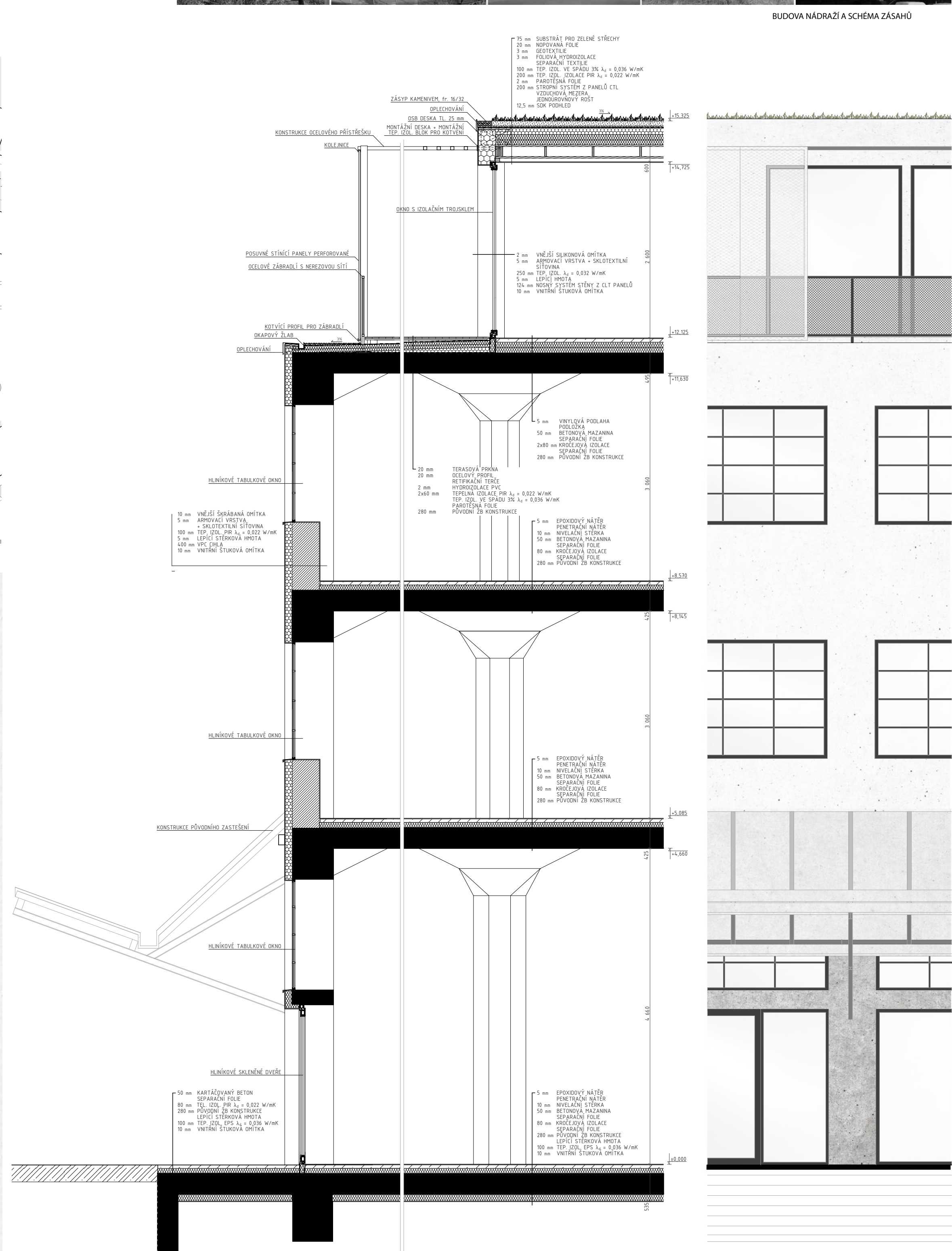


KONCEPT

DEFINICE PROSTOR. Severní sekce i-konverze kol jako další fáze most nad novou hlavní silnicí a klidným veřejným prostorem gloriálního nádraží. Užití sekce klidné i-letná foto. Východní část novým centrem území i-tram, veřejná vybavenost.
PRŮCHODNOST ÚZEMÍ A ROZVOJENÍ STATICKÉ ZÁSTAVBY. Zajištění propustnosti území otevřením přízemí sekce. Časově odložením vertikálních jader ve východní části vznikají samostatné objekty s oddělenou fci.
UBÍRÁNÍ, DOSTAVOVÁNÍ, VYKLADÁNÍ. Kromě odložené vertikálních jader i tabule do domů. v-nak a-č. Některá i-typosou fci i-žní část. Zastavování atraktivních veřejných prostor v maximální možné míře vzhledem užitkovým bodů dle dané fce.
OCHLÉNÍ, ZAKRYTÍ. Celostupňové zastavování objektů do perforované obálky a možnost jejího pohybu podél jejího tvaru i-konverze. Odkazy na původní fce zachování nejen uvnitř samostatného nádraží, ale i v partech.

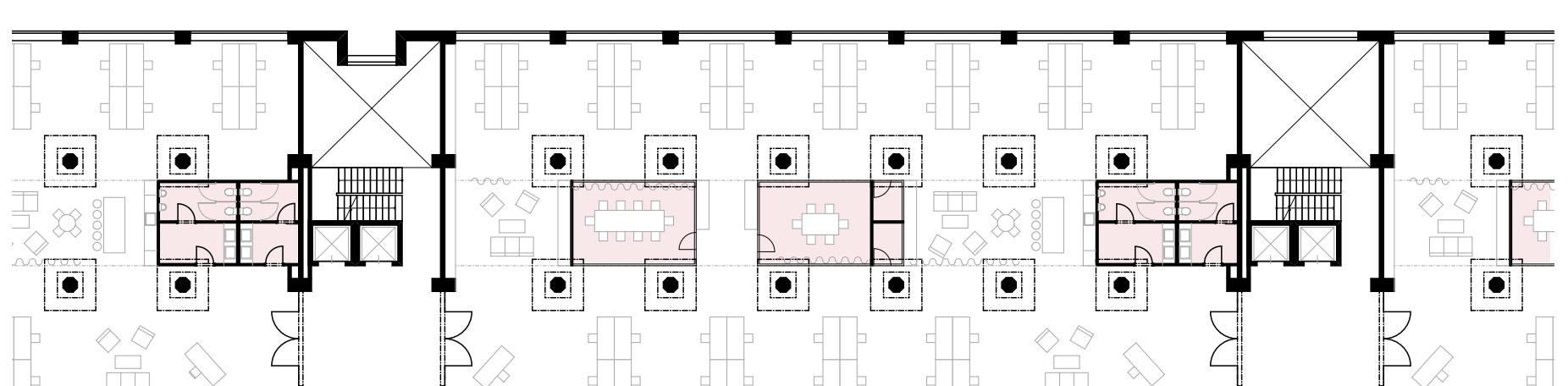
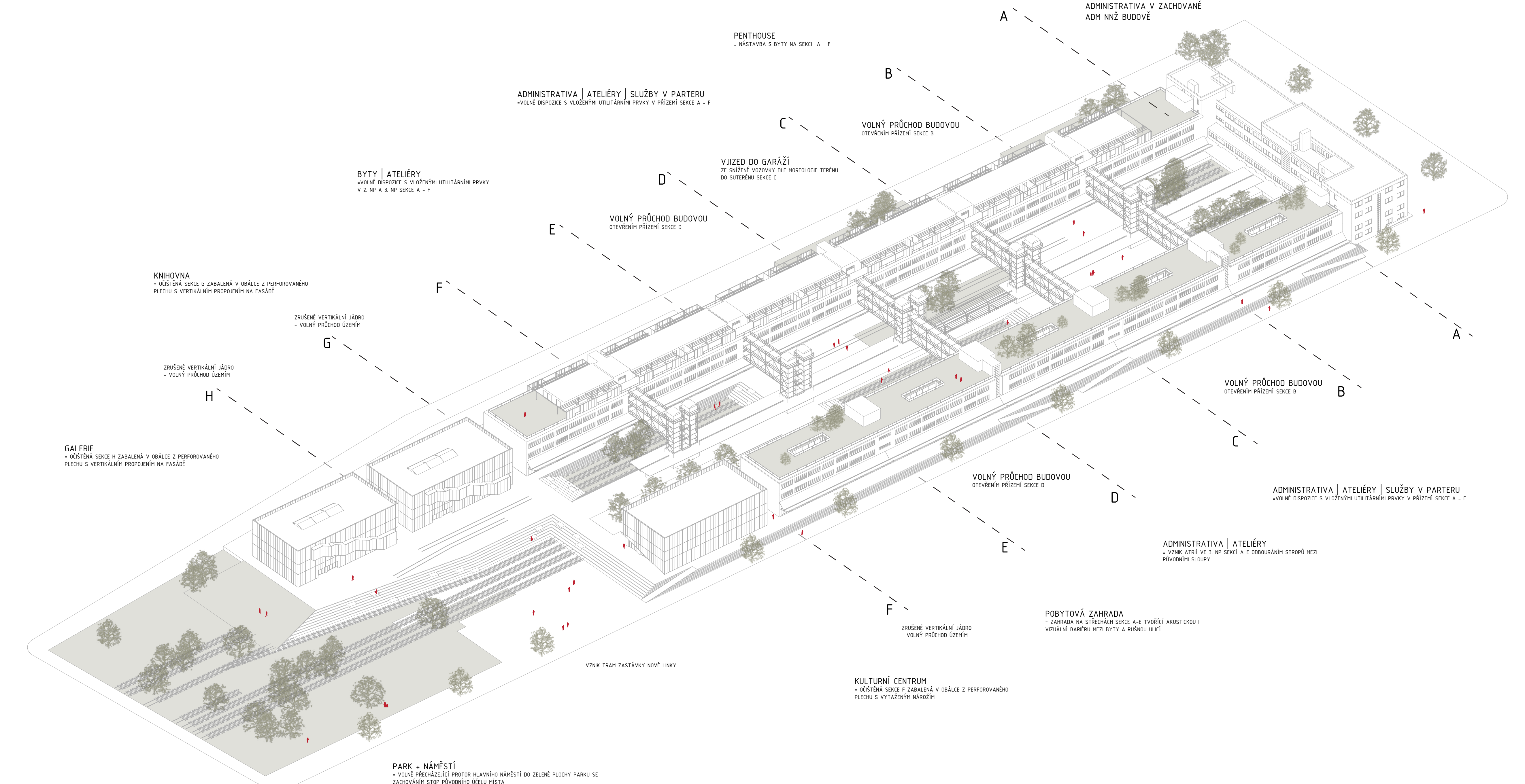


SITUACE | 1:500

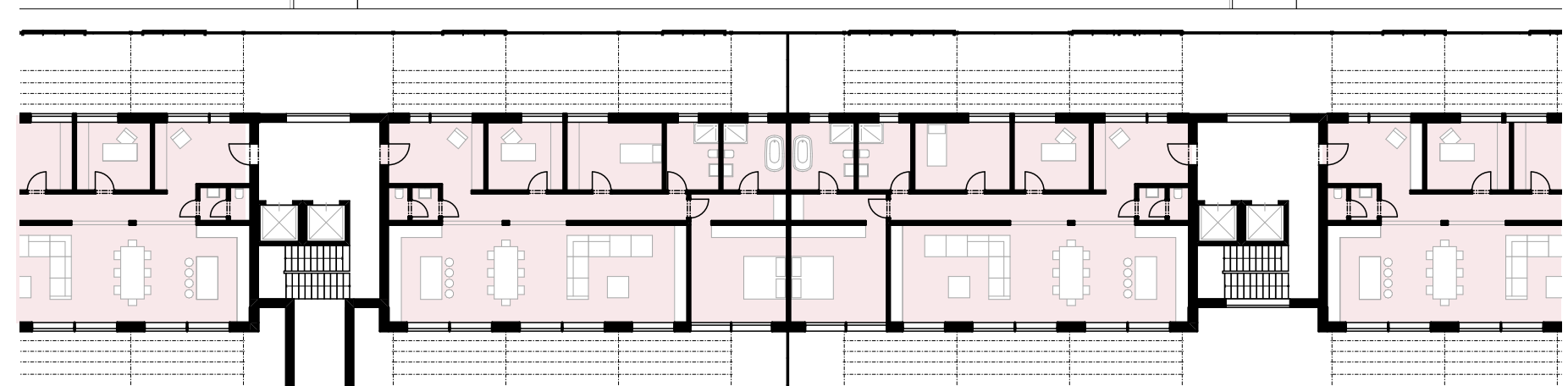


KOMPLEXNÍ ŘEZ | 1:45

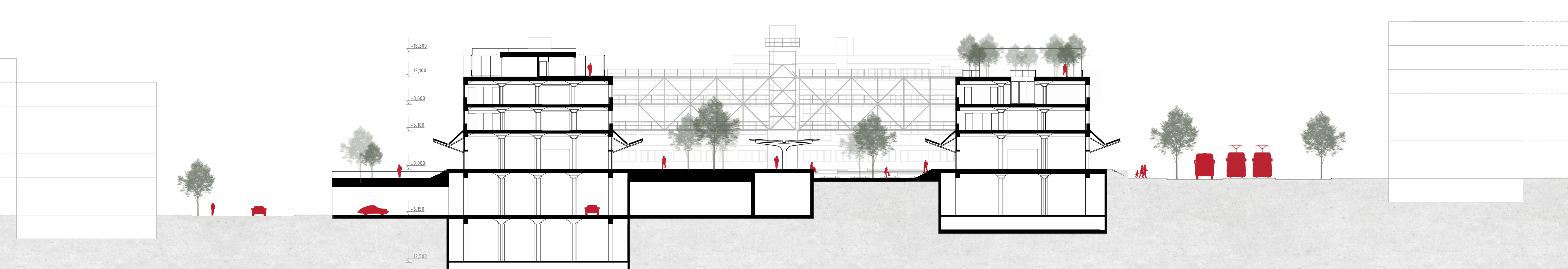
DETAIL FASÁDY | 1:45



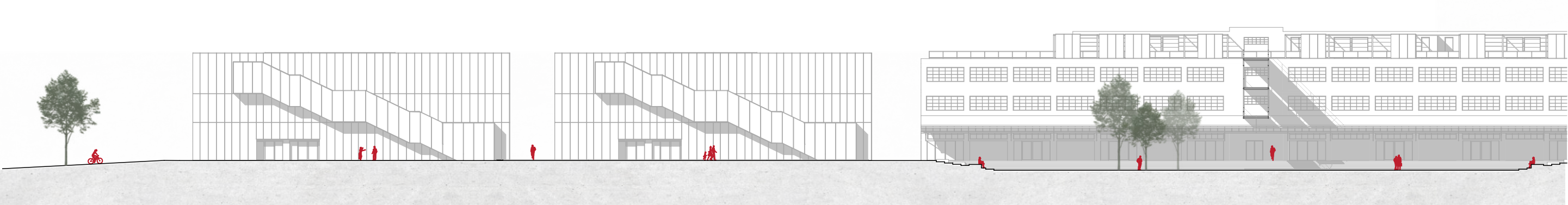
PŮDORYS ADMINISTRATIVA | SEKCE A - E | 1:300



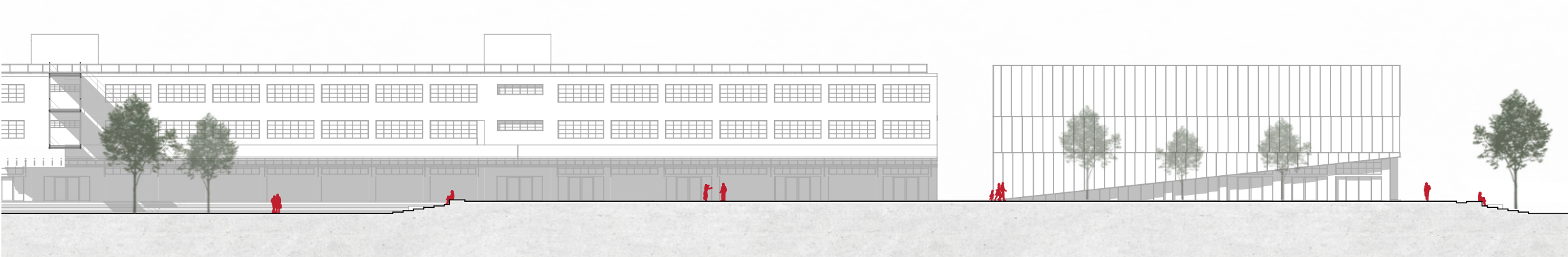
PŮDORYS PENTHOUSE | SEKCE A - F | 1:300



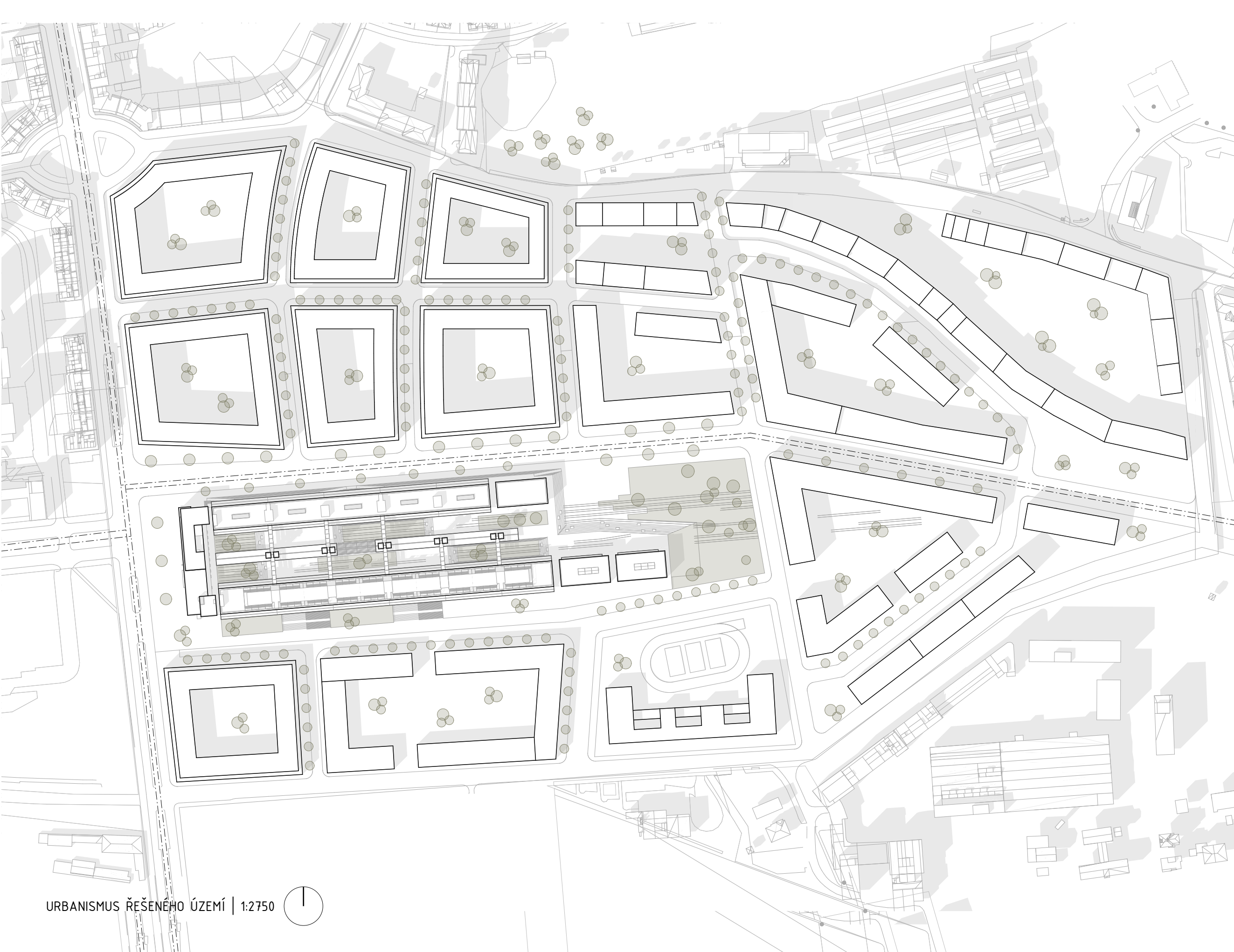
ŘEZ | 1:300



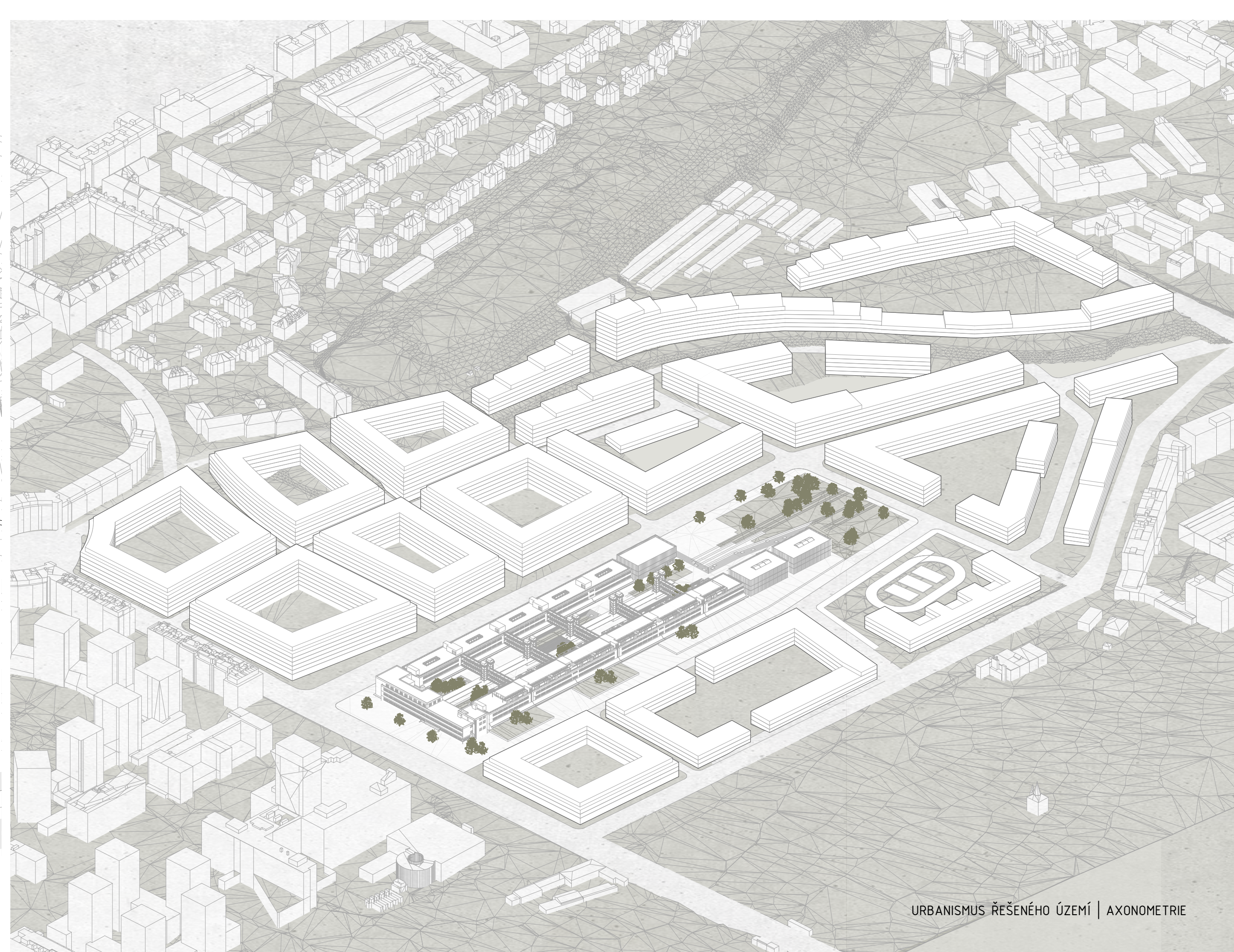
POHLED SEVERNÍ Z VNITŘNÍHO PROSTORU | 1:500



POHLED JIŽNÍ Z VNITŘNÍHO PROSTORU | 1:500



URBANISMUS ŘEŠENÉHO ÚZEMÍ | 1:250



URBANISMUS ŘEŠENÉHO ÚZEMÍ | AXONOMETRIE



NÁKLADOVÉ NÁDRAŽÍ ŽIŽKOV
Komunitní zahrada v kolejšti | Okamžité využití NNŽ | AMG1 | ZS 2020/2021

Lucie Ošatnická
Šenberger | Pustějovský | Kuťák | Štíbor



Situace | schématické umístění | 1:200

