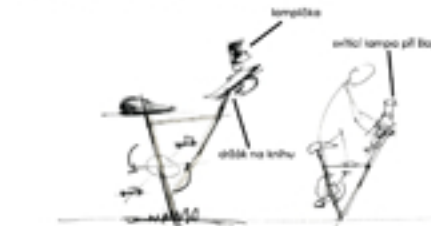


Myšlenka objektu je taková, že bude skvělým relaxačním a společenským prostorem. Proto jeho umístění na vyvýšeném kopci poskytuje celkové pohledy do okolí. Vnější plochy se nacházejí podél silnice, která slouží jako vstupní zóna. Vnitřní plochy jsou umístěny v blízkosti budov. Vnější plochy jsou umístěny v blízkosti budov. Vnější plochy jsou umístěny v blízkosti budov.

_podélný řez



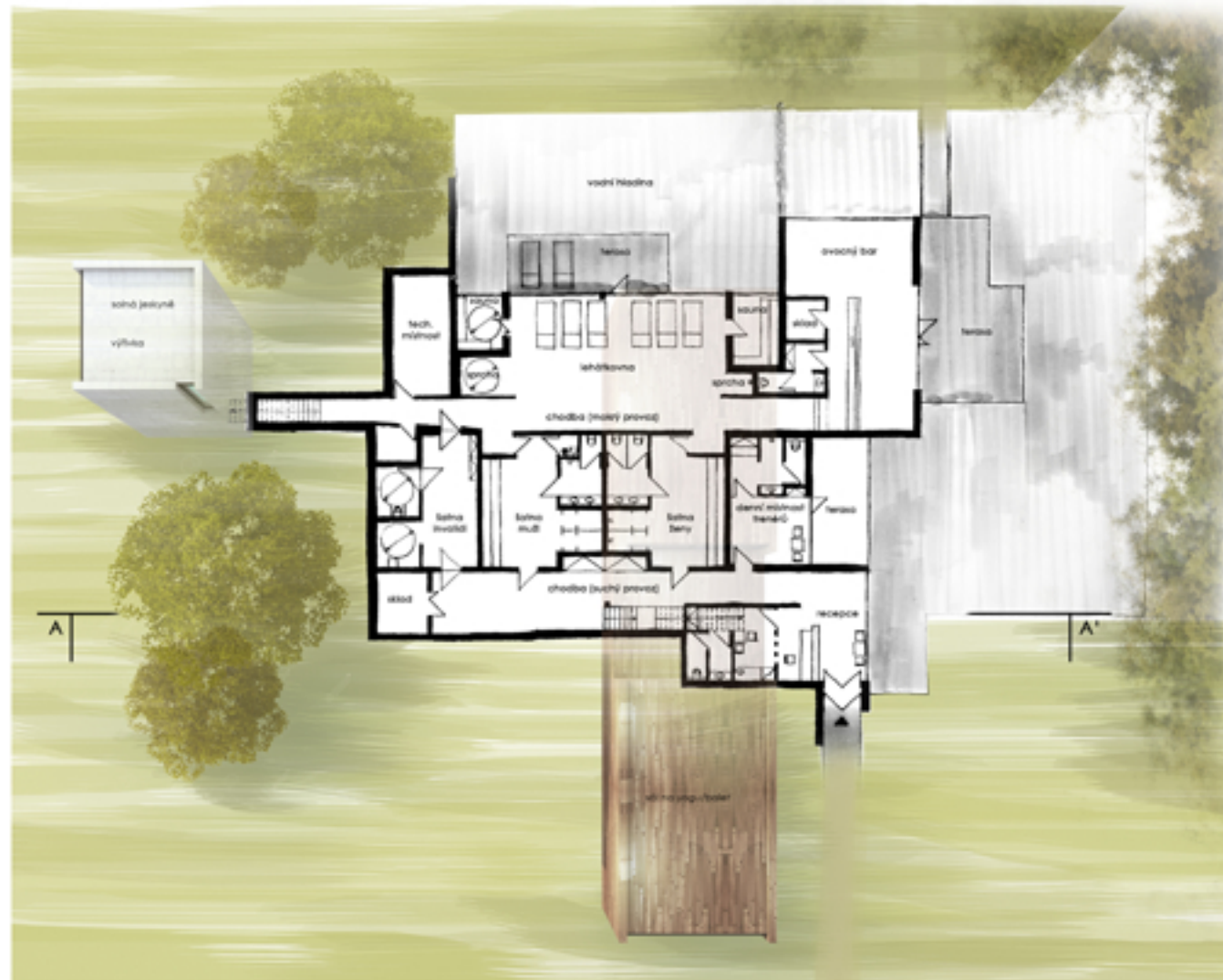
_relaxační kolo na čtení



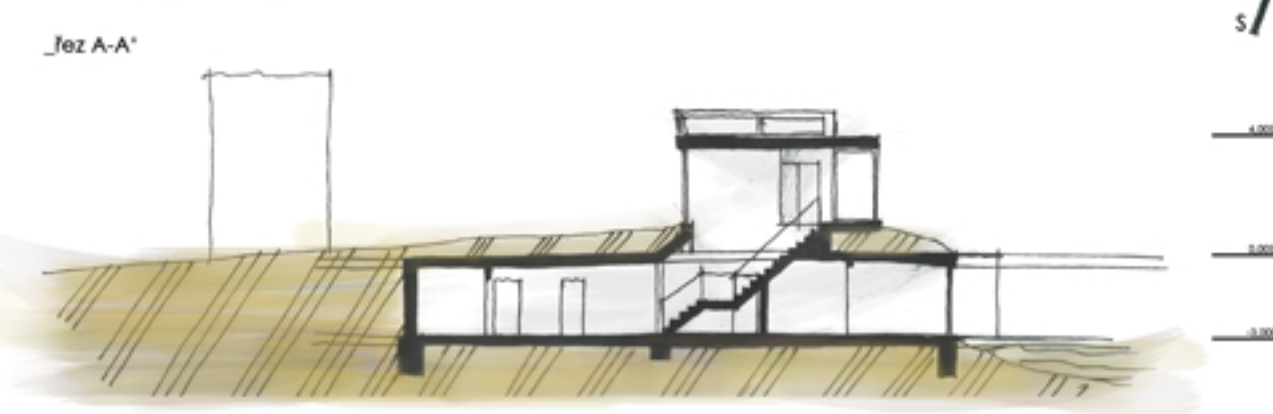
_příčný řez



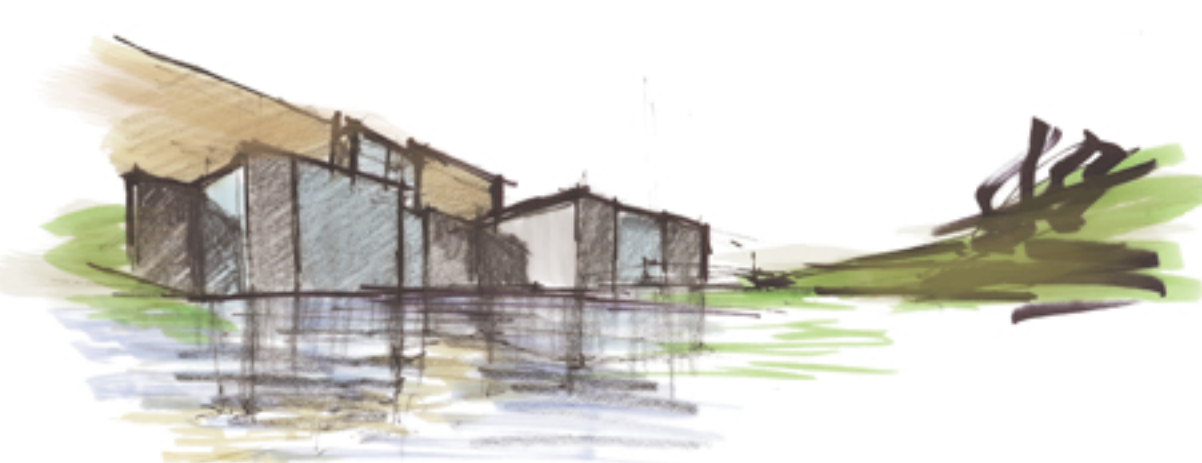
_půdorys 1. pp



_řez A-A'



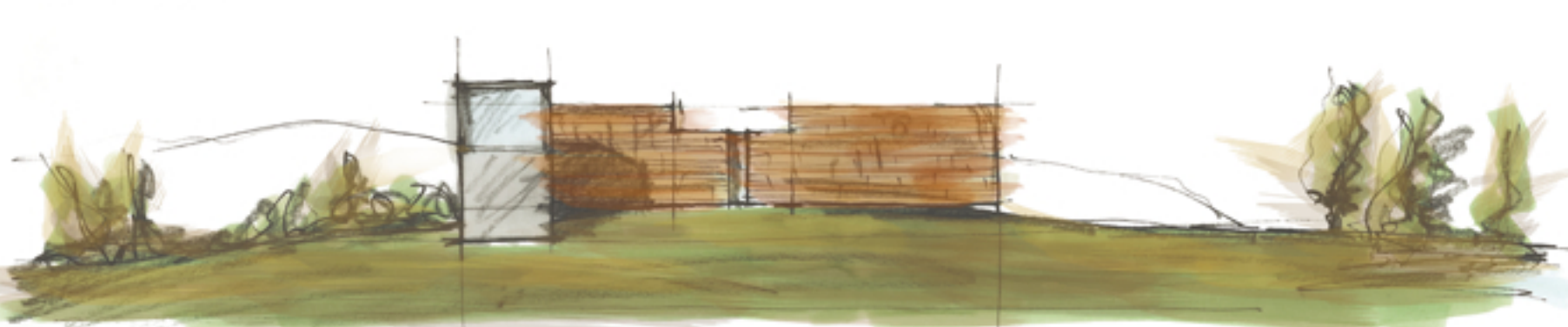
_skica



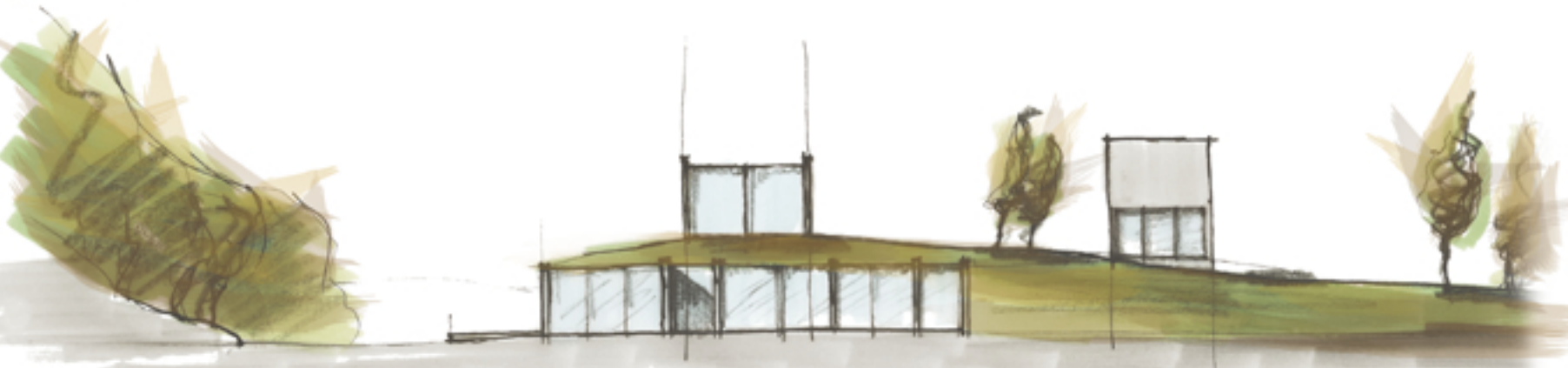
_pohled západní



_pohled východní



_pohled jižní



_pohled severní

