

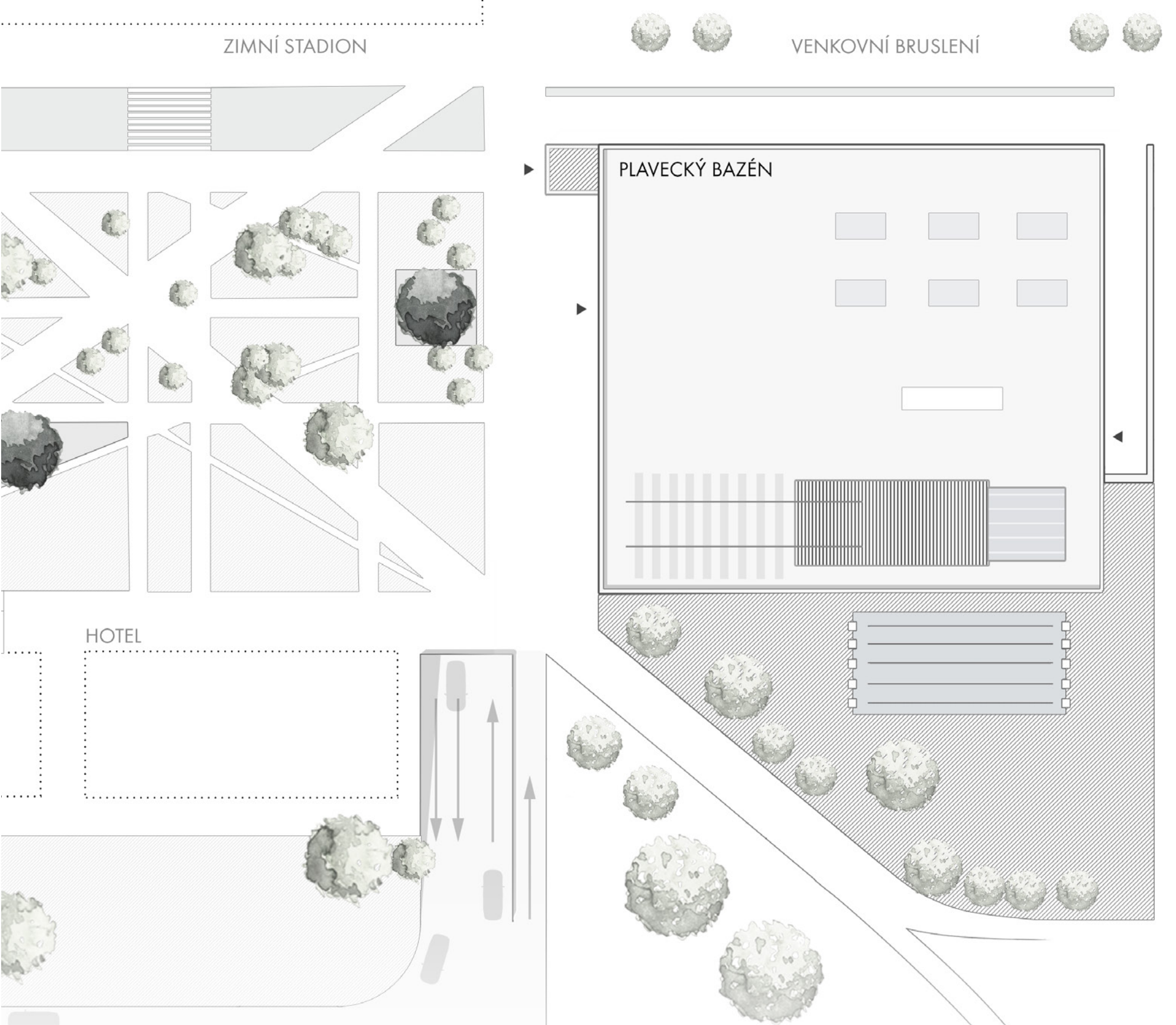
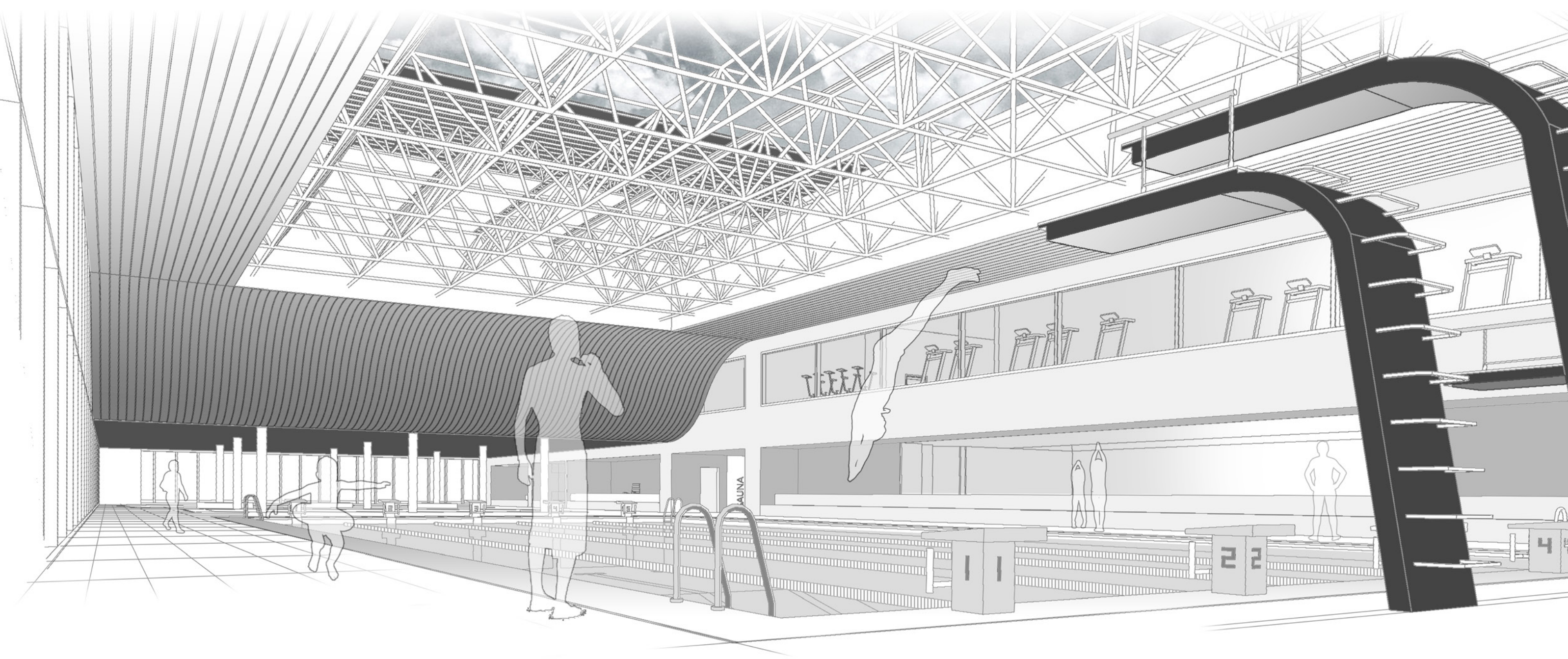
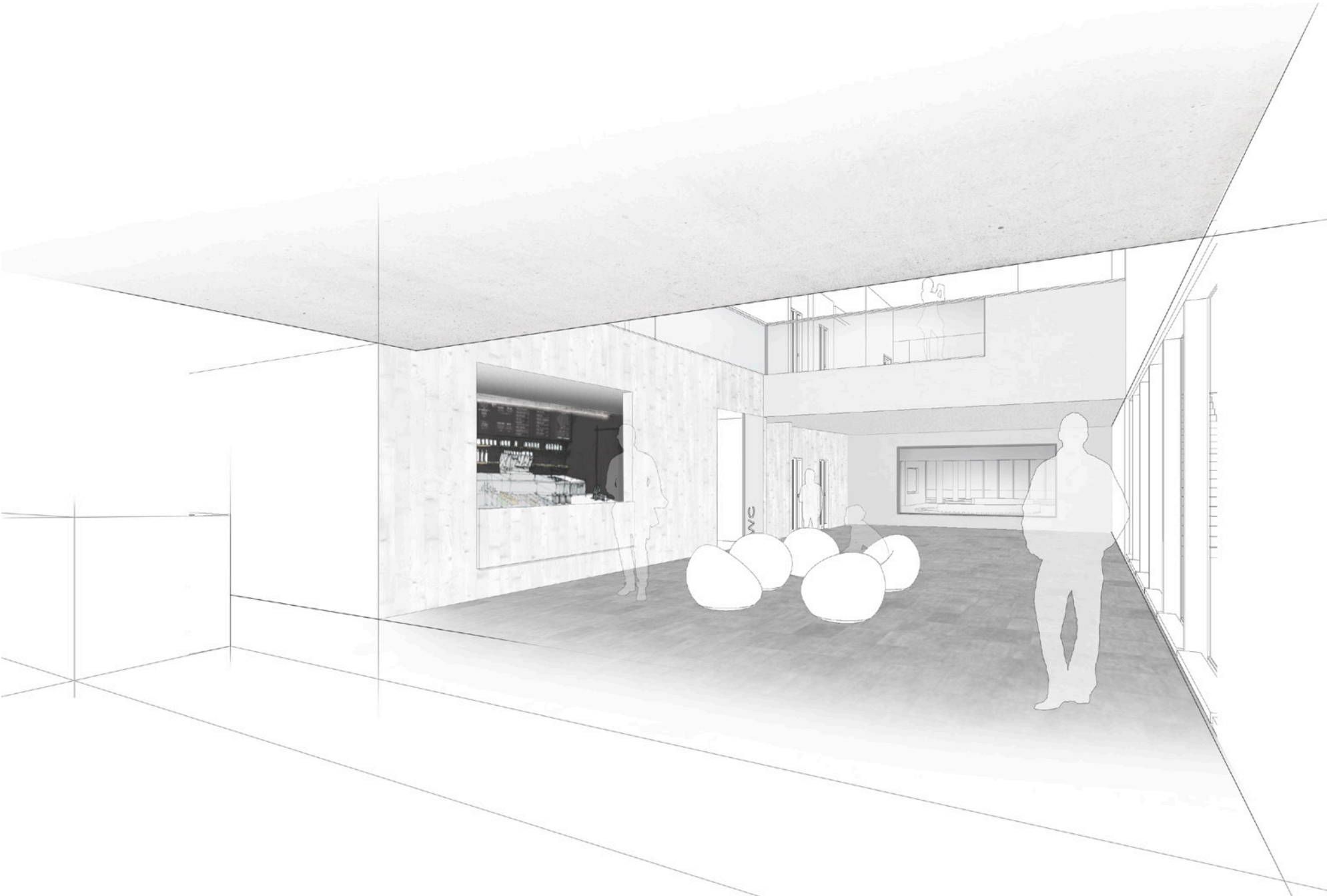
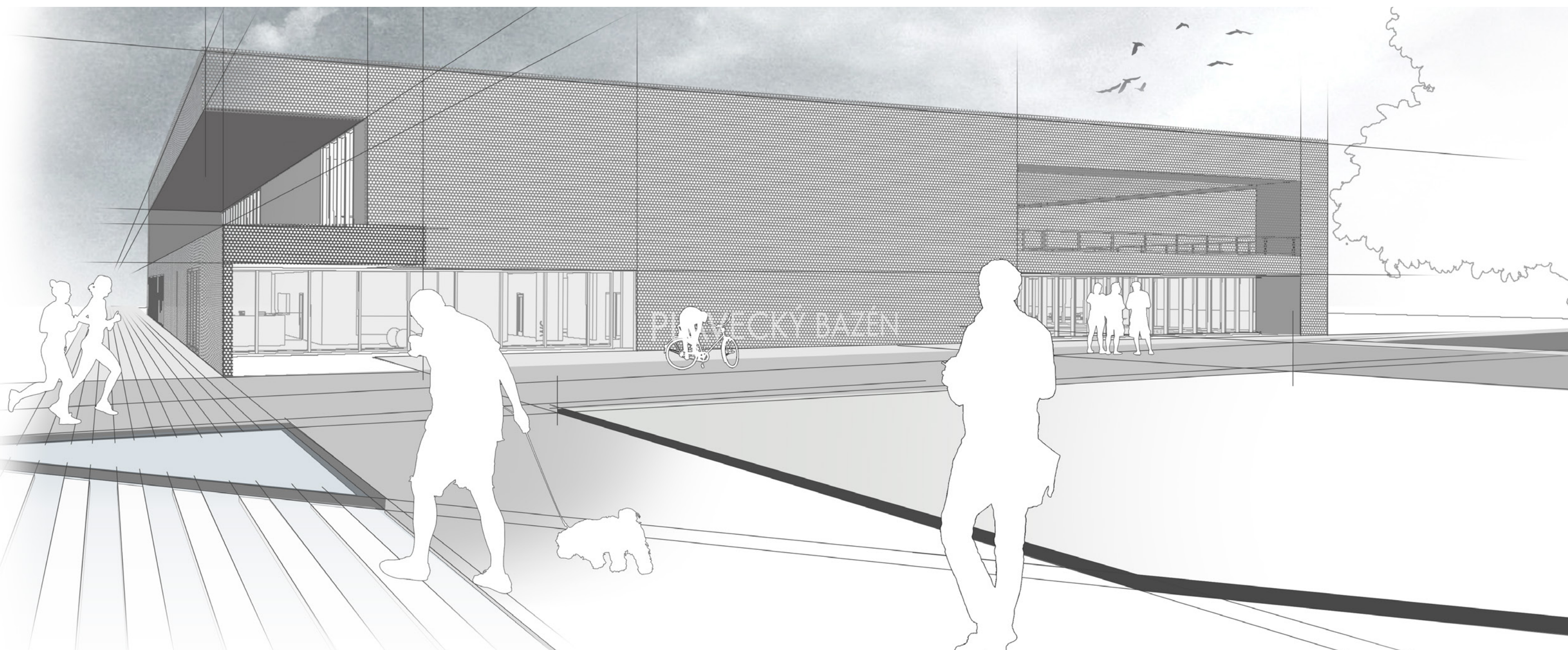
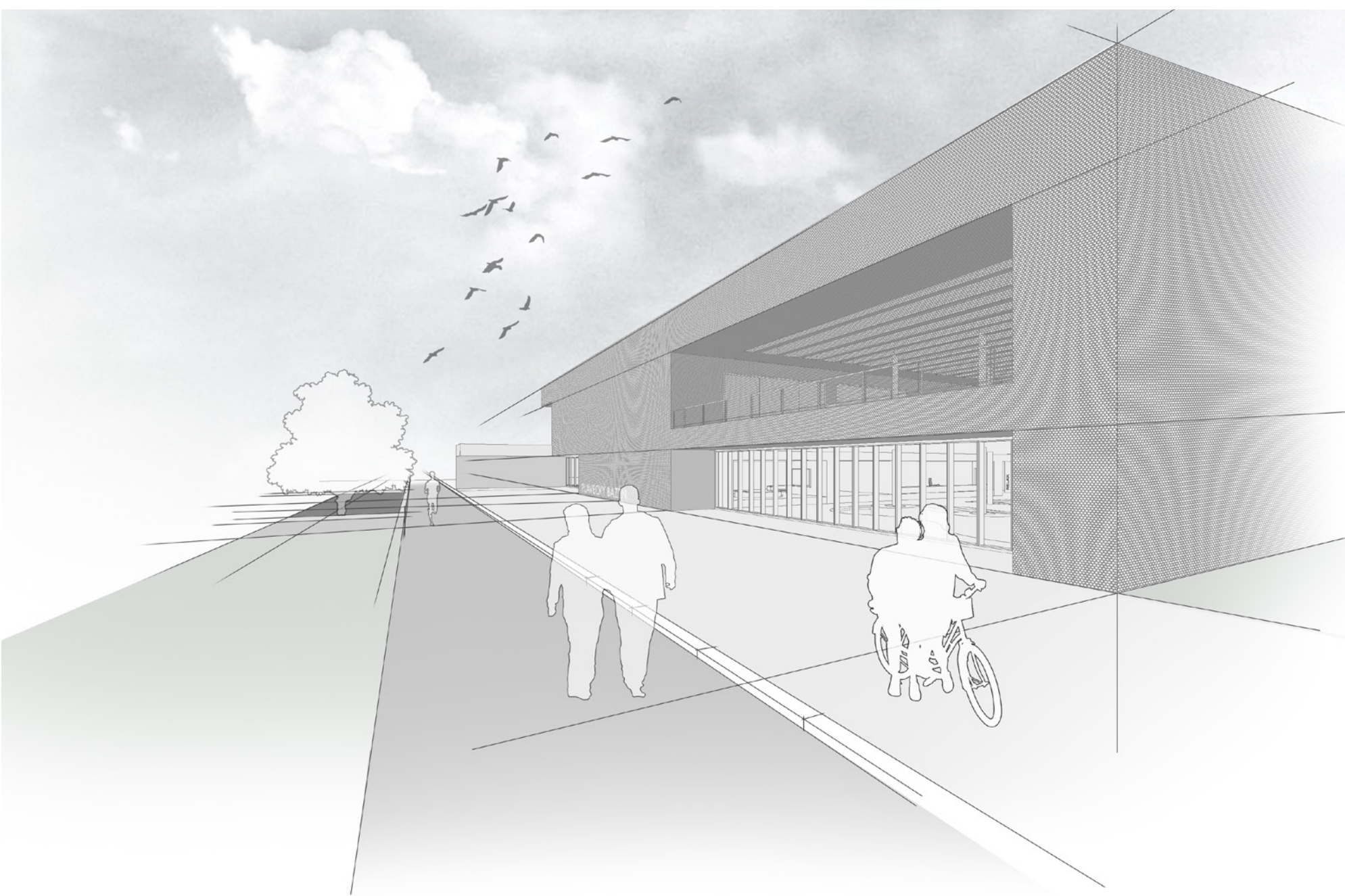
NÁMĚSTÍ PANKRÁC - PLAVECKÝ BAZÉN
PRAHA 4

Fakulta stavební ČVUT v Praze | Studijní program Architektura a stavitelství

129AMG1
Petr Štoviček

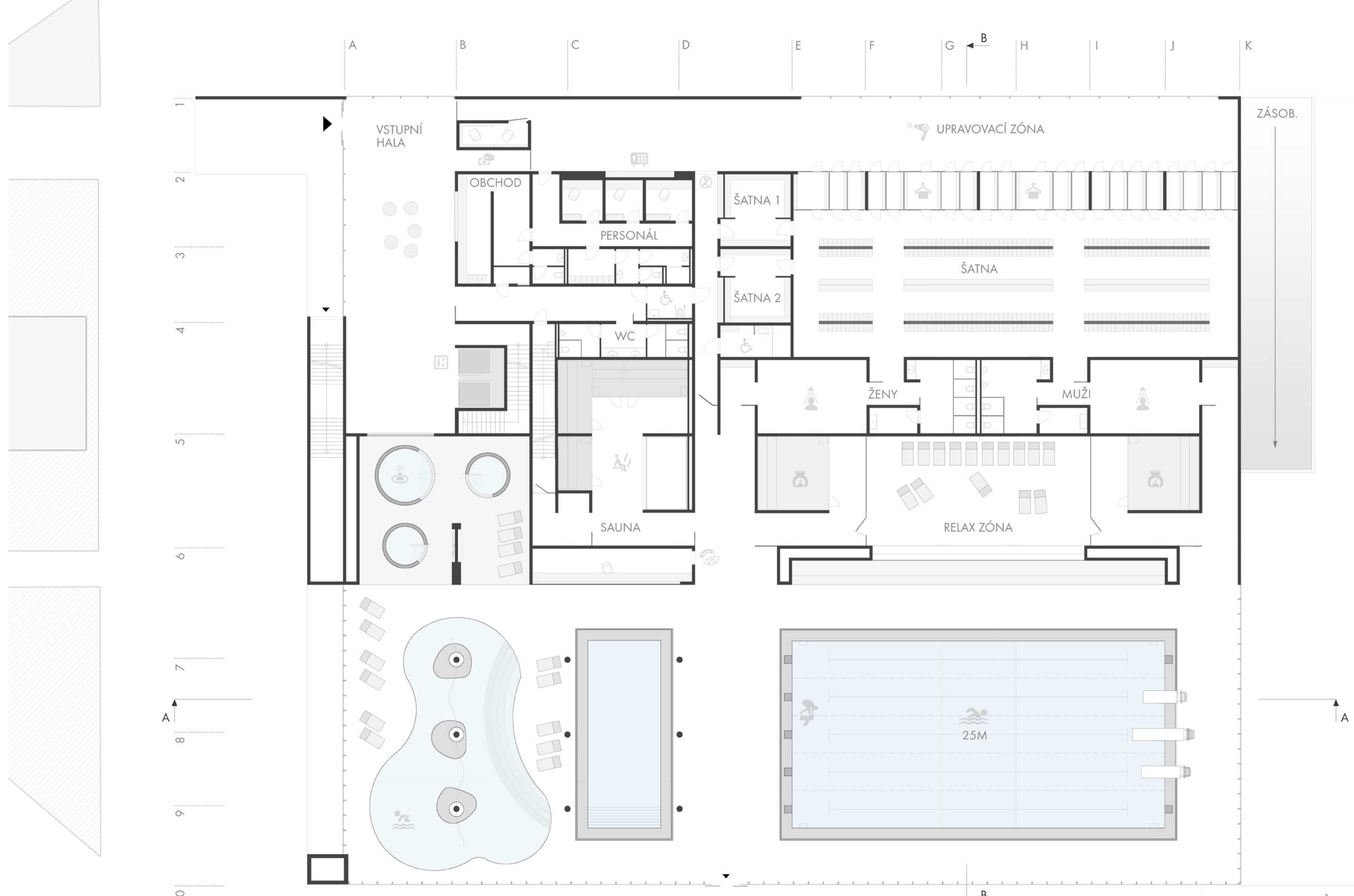


Zimní semestr 2015 | 2016
Gleich, Kopřiva, Vaněk, Zádara

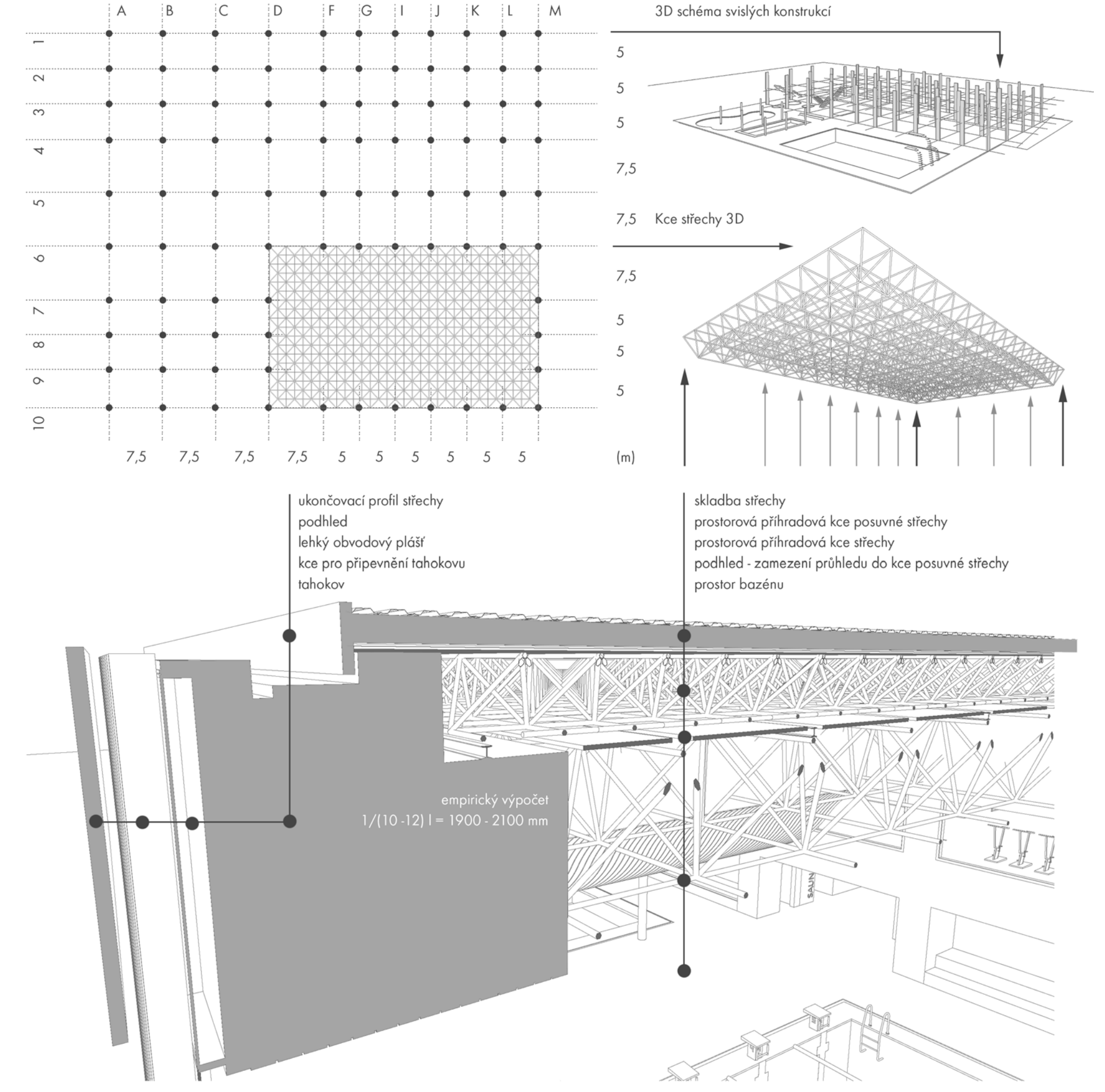


BUDOVA JE ORIENTOVANÁ VSTUPEM PŘÍMO NA NÁMĚSTÍ, NA KTERÉM SE SPOLEČNĚ S PLAVECKÝM BAZÉNEM NACHÁZÍ TAKÉ ZIMNÍ STADIÓN, WELLNESS & SPA. BUDOVA PLAVECKÉHO BAZÉNU MÁ 2. PROVOZOVÝ MOKRY PROVOZ BAZÉNU V 1NP A SUCHÝ PROVOZ FITNESS CENTRA V 2NP. OBA PROVOZY SE V DISPOZICÍCH PROLÍNÁJÍ A TO TAK, ŽE Z FITNESS CENTRA JE VÍDĚT DO BAZÉNOVÉHO PROVOZU A NAOPAK. LIDÉ TĚDY MAJÍ KONTAKT MEZI SEBOU. HLAVNÍ PŘEDNOST NAVRHOVANÉ HAY JE MOŽNOST OBSLUNOUT KONSTRUKCI STŘECHY A TO TAK, ŽE Z VNITŘNÍHO BAZÉNU SE STANE VENKOVNÍ. PROVOZ BAZÉNU JE SPOJEN TAKÉ S RELAXACÍ. PRO RELAX JSOU ZDE SAUNY A VÍŘIVKY.

SITUACE M | 1:500



1. NADZEMNÍ PODLAŽÍ | VSTUPNÍ PODLAŽÍ M | 1:200

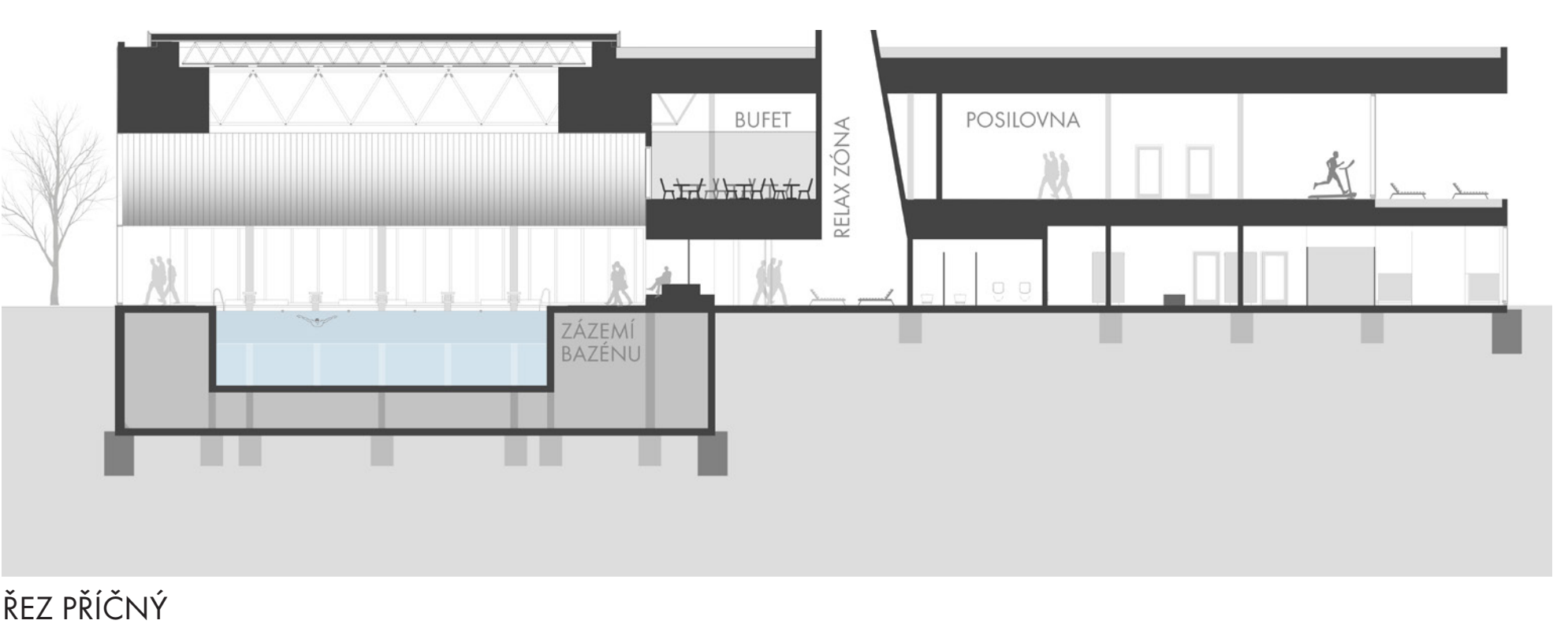


OBJEKT JE ŘEŠEN JAKO SKELETOVÁ NOSNÁ KONSTRUKCE, KTEROU TVOŘÍ KONSTRUKCI, KTERÁ MÁ VÝŠKU 0,5M NA ROZPĚTÍ MAX. 8M. POD ROZMÍSTĚNÍ PROVOZU UVNITŘ BAZÉNU NAD BAZÉNOVOU ČÁSTÍ SE NACHÁZÍ LEHKÁ STŘECHA Z VNITŘNÍHO PLECHU, KTERÉ JE UMOŽNĚN

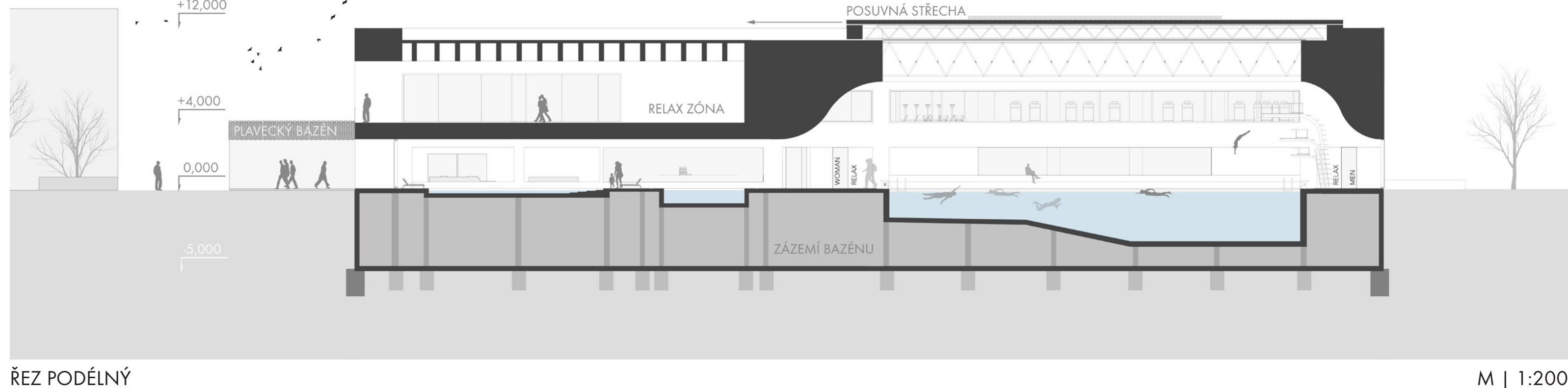
KONSTRUKČNÍ SCHEMA, DETAIL



2. NADZEMNÍ PODLAŽÍ M | 1:200

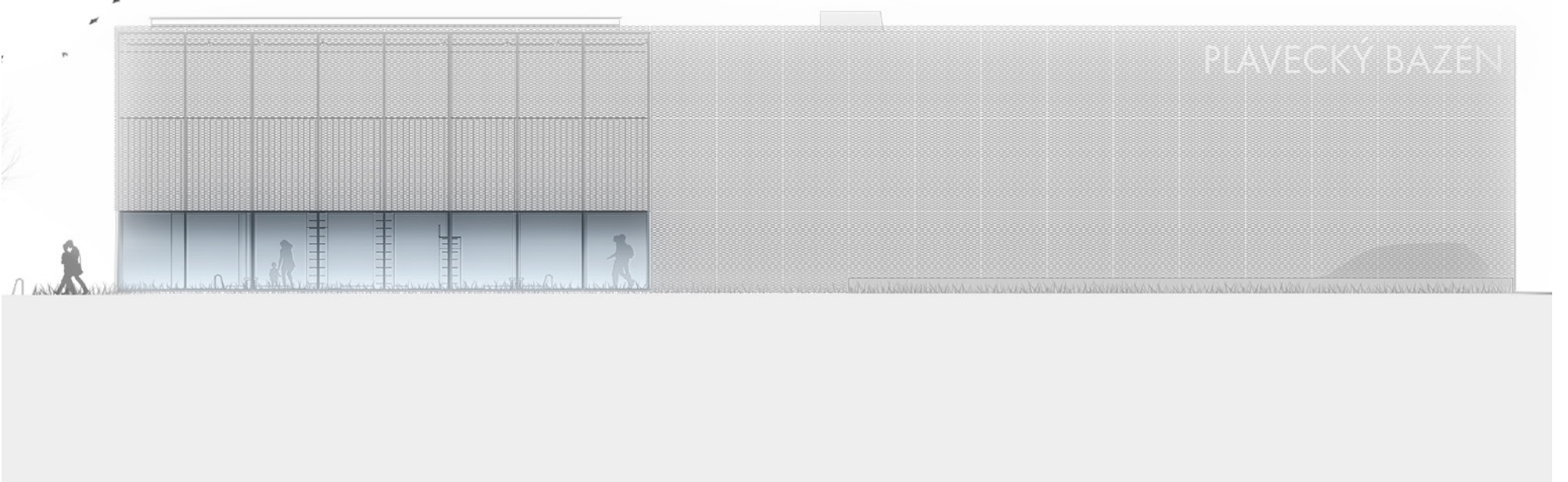


ŘEZ PŘÍČNÝ

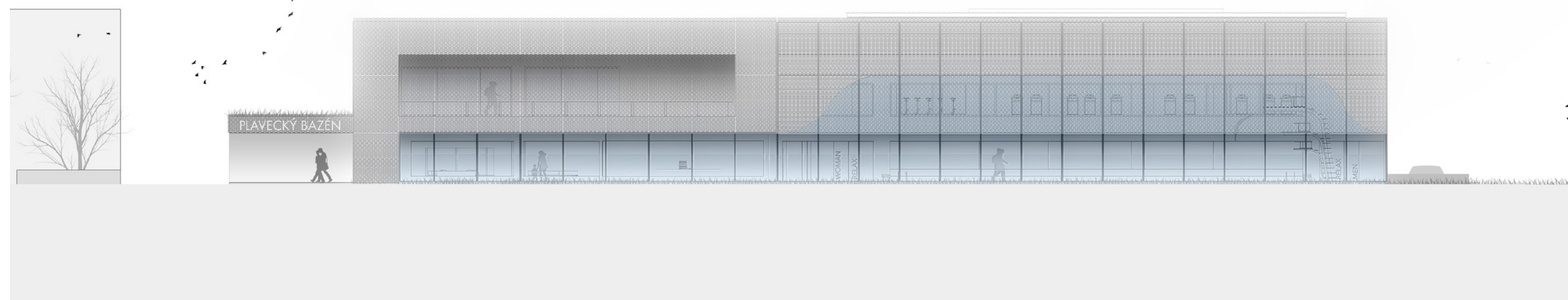


ŘEZ PODÉLNÝ

M | 1:200

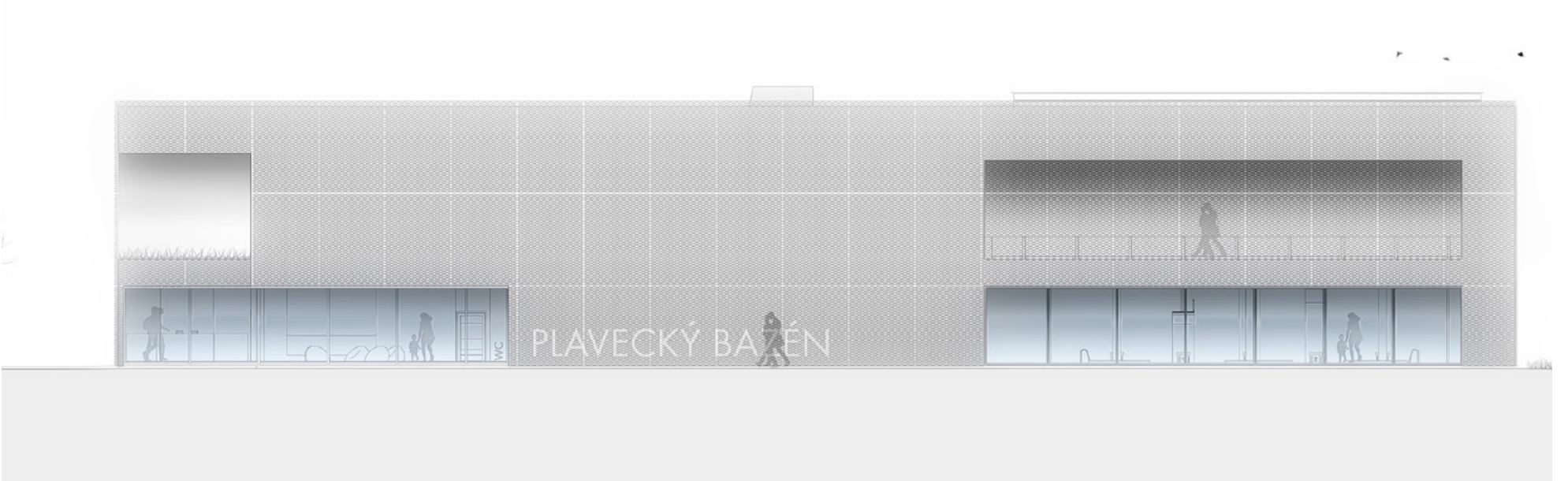


POHLED VÝCHODNÍ

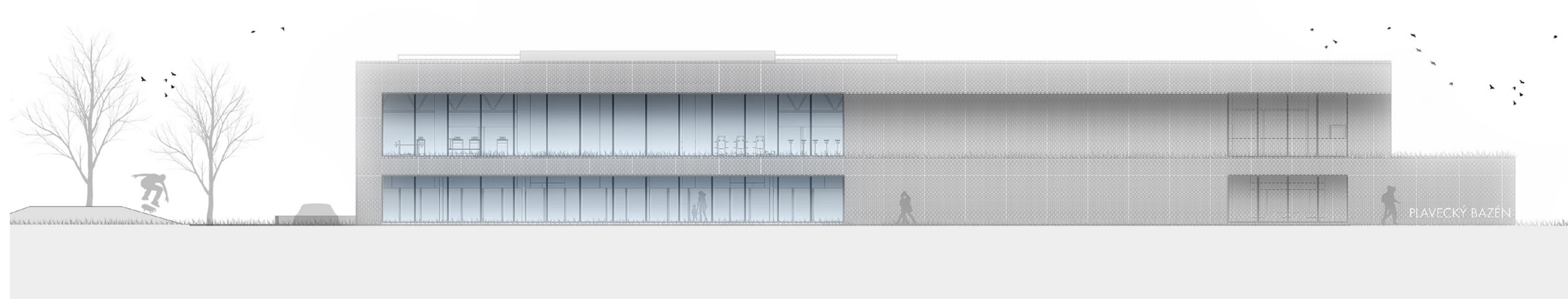


POHLED JIŽNÍ

M | 1:200



POHLED ZÁPADNÍ



POHLED SEVERNÍ

M | 1:200