



# VÝLETNÍ RESTAURACE ŠTVANICE

ATELIÉR: GLEICH - NĚMEČEK

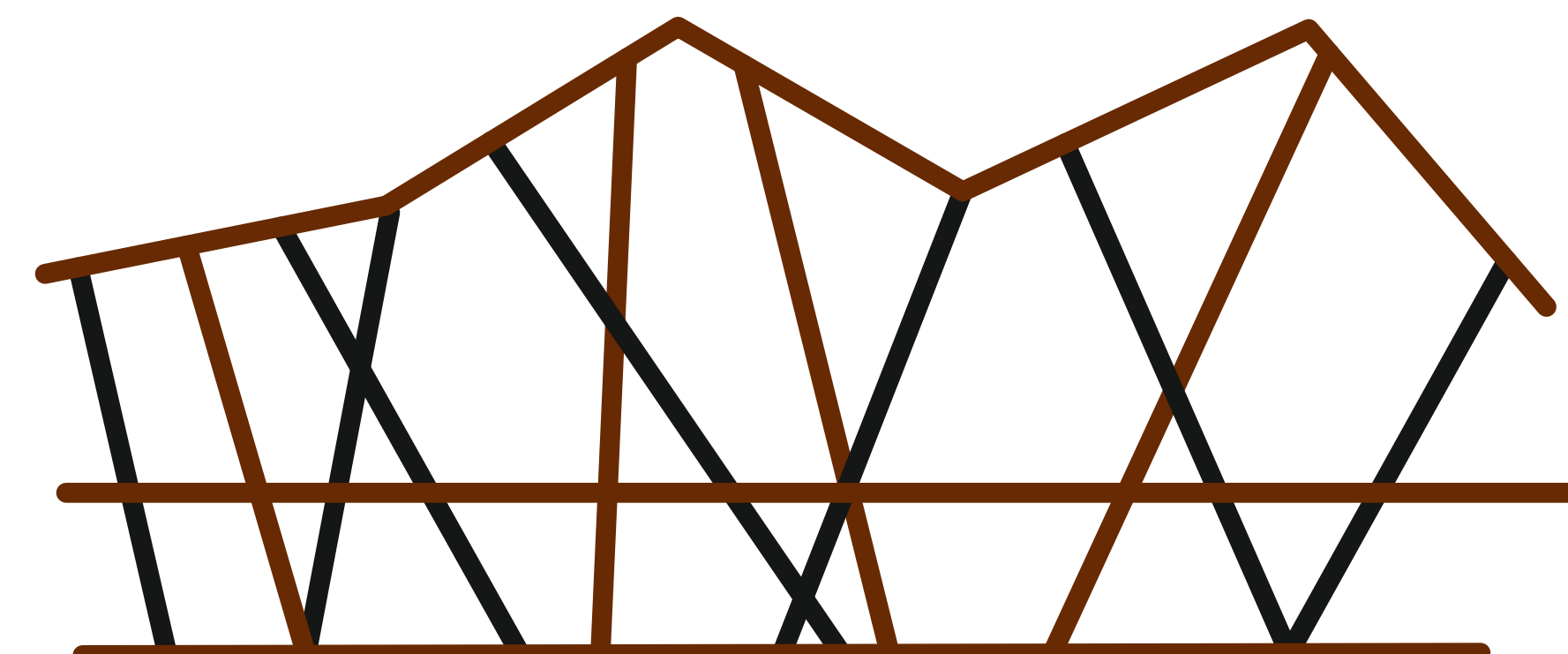
MICHAELA FEREBAUEROVÁ

ARCHITEKTURA A STAVITELSTVÍ Fsv ČVUT

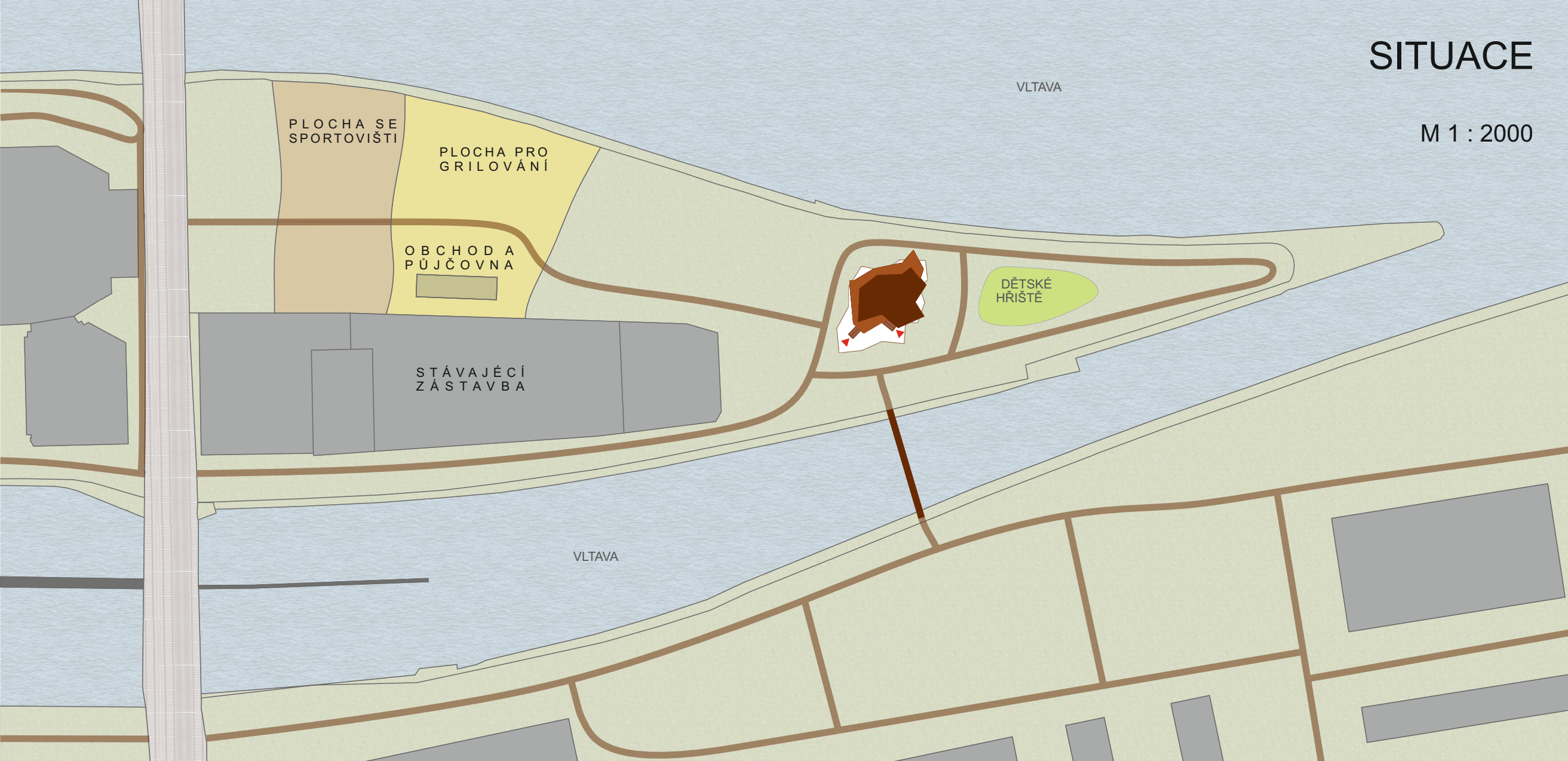
ATELIÉR ATV2 ZS 2015/2016



NESYMETRIE A NEPRAVIDELNOST PŘÍRODY  
PŘENESENA DO NEPRAVIDELNOSTI KONSTRUKCE



OSTROV ŠTVANICE SE NACHÁZÍ BLÍZKO CENTRA PRAHY, NA POMEZI KARLÍNA A HOLEŠOVIC. JE OBKLOPEN ŘEKOU VLTAVOU A PŘETÍNAJÍ JEJ DVA MOSTY - HLÁVKŮV MOST A NEGRELLIHO VIADUKT. KONCEPT KONSTRUKCE I VZHLEDU RESTAURACE VYCHÁZÍ Z NEPRAVIDELNOSTI PŘÍRODY VÝKOL. NESYMETRICKÝ ROSTLÉ KMENY STROMŮ INSPIROVALI SVISLOU NOSNOU KONSTRUKCI A STŘECHA KOPÍRUJE KORUNY STROMŮ. PŮDORYS PAK NAZNAČUJE HLAVNÍ SMĚRY VÝHLEDŮ. RESTAURACE JE DĚLENÁ NA Dvě ČÁSTI - PLNOU A PRAZDNŮ. V PLNÉ ČÁSTI SE NACHÁZÍ ŽÁZEMÍ RESTAURACE I PERSINÁLU A TOALETY. V PRAZDNÉ PAK ODBYTOVÁ PLOCHA RESTAURACE A TERASA. PLNÁ ČÁST OD PRAZDNÉ PROSKLENĚNÉ JE ODDĚLENA PLNÝMI DŘEVĚNÝMI STĚNAMI. SVISLOU NOSNOU KONSTRUKCI TVOŘÍ DŘEVĚNÉ SLOUPY, STROPNÍ KONSTRUKCE JE ŘEŠENA JAKO DŘEVĚNÝ TRÁMOVÝ STROP A PĚŠTŘECHY JE NAVRŽEN Z TITANZINKOVÉHO PLECHU. SKLENĚNÁ FASÁDA JE ŘEŠENA JAKO LEHKÝ OBVODOVÝ PĚŠTŘECH. SKLENĚNÉ PLOCHY JSOU DĚLENY OCELOVÝMI NOSNÍKY, KTERÉ PODTRHUJÍ KŘIVKY STŘECHY. CELKOVÁ KAPACITA RESTAURACE JE 114 MÍST, Z TOHO 21 NA VENKOVNÍ TERASE A 7 U BARU. PERSONÁL MÁ VLASTNÍ VSTUP DO BUDOVY Z HLAVNÍ TERASY A VNITŘNÍ VÝTAH JE SOUKROMÝ POUZE PRO ZÁSOBOVÁNÍ RESTAURACE. VEŘEJNOST MÁ PŘÍSTUP NA VSTUPNÍ TERASU. DvěMA HLAVNÍMI SCHODIŠTI A VÝTAHEM. ZE VSTUPNÍ TERASY JE JEDEN HLAVNÍ VCHOD DO RESTAURACE A Z RESTAURACE JSOU DALŠÍ ČTYŘI VCHODY NA TERASU RESTAURACE. SCHODNICOVÁ DŘEVĚNÁ SCHODIŠTĚ LEMUJÍ SKLENĚNÁ ZÁBRADLÍ S DŘEVĚNÝMI MADLY STEJNĚ TAK JAKO ZÁBRADLÍ NA TERASE. PROSTOR POD RESTAURACÍ JE ZPEVNĚN DLAŽBOU Z KOČÍČÍCH HLAV. PŘÍSTUP Z KARLÍNA UMOŽŇUJE DŘEVĚNÁ LÁVKA PŘES VLTAVU. POBYTOVÁ LOUKA JE ROZDĚLENA NA ČTYŘI ČÁSTI. NEJROZLEHLEJŠÍ JE ČÁST ZACHOVANÉ ZELENE. DALŠÍ ČÁST JE GRILOVACÍ LOUKA S VYBETONOVANÝMI NEPRAVIDELNÝMI PLOCHAMI, KDE BUDE ZABUDOVANÉ OHNÍŠTĚ, POPŘÍPADĚ PROSTOR NA GRIL, AŽ ZAPŮČENÝ ČI VLASTNÍ. VEDLE GRILOVACÍ LOUKY JE PROSTOR PRO SPORT V PODOBĚ HRŠTÍ NAVOLEJBAL, MALÉ FOTBALOVÉ HRŠTÍ ČI MALÝ BETONOVÝ OKRUH PRO INLINE BRUSLE. V CÍPU OSTROVA JE UMÍSTĚNO DĚTSKÉ HRŠTÍ S PROLEZÁČKAMI. VĚTŠINA PŮVODNÍCH CEST JE ZACHOVÁNA. CESTY BUDOU PLNĚ OPRAVENY, ZPEVNĚNÝ A PROPOJENY PO CĚLEM OSTROVĚ A SPOJENY S LÁVKOU.



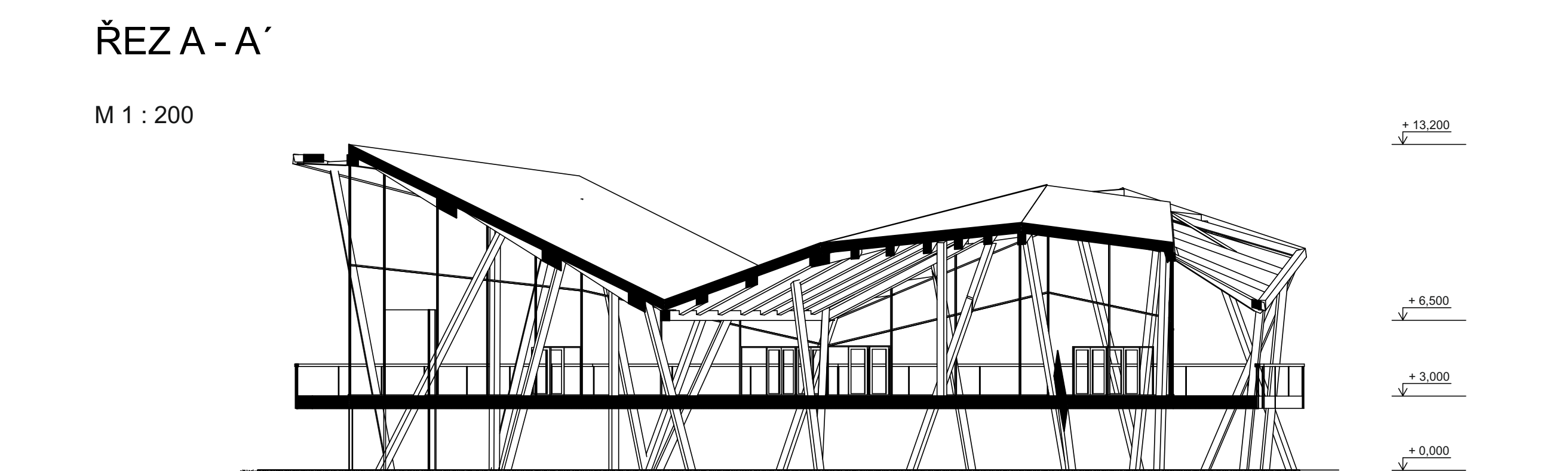
M 1 : 2000

NOSNÁ KONSTRUKCE STŘECHY

M 1 : 300

SVISLÁ NOSNÁ KONSTRUKCE

M 1 : 300



ŘEZ A - A'

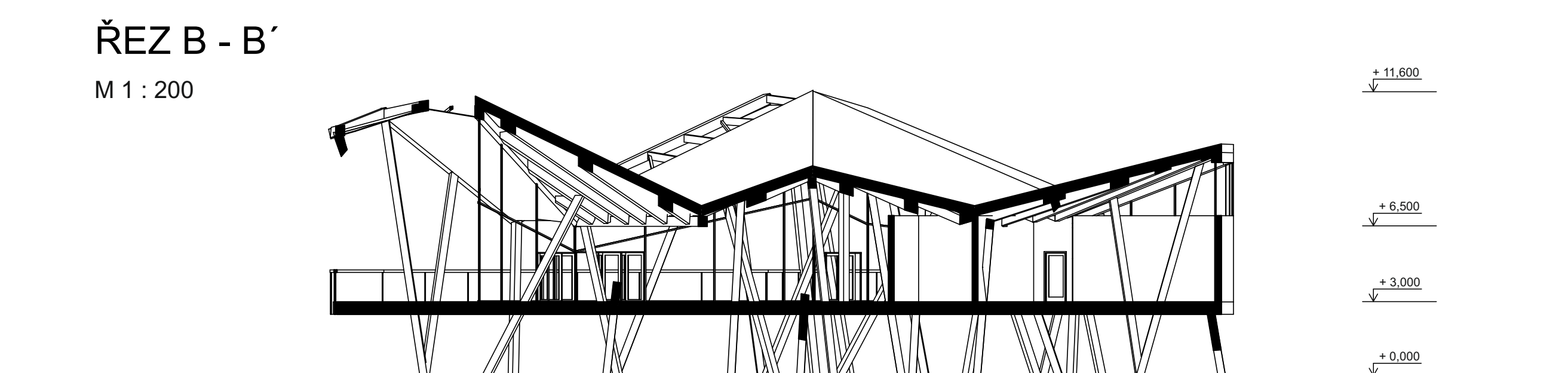
M 1 : 200

+13,200

+6,000

+3,000

+0,000



ŘEZ B - B'

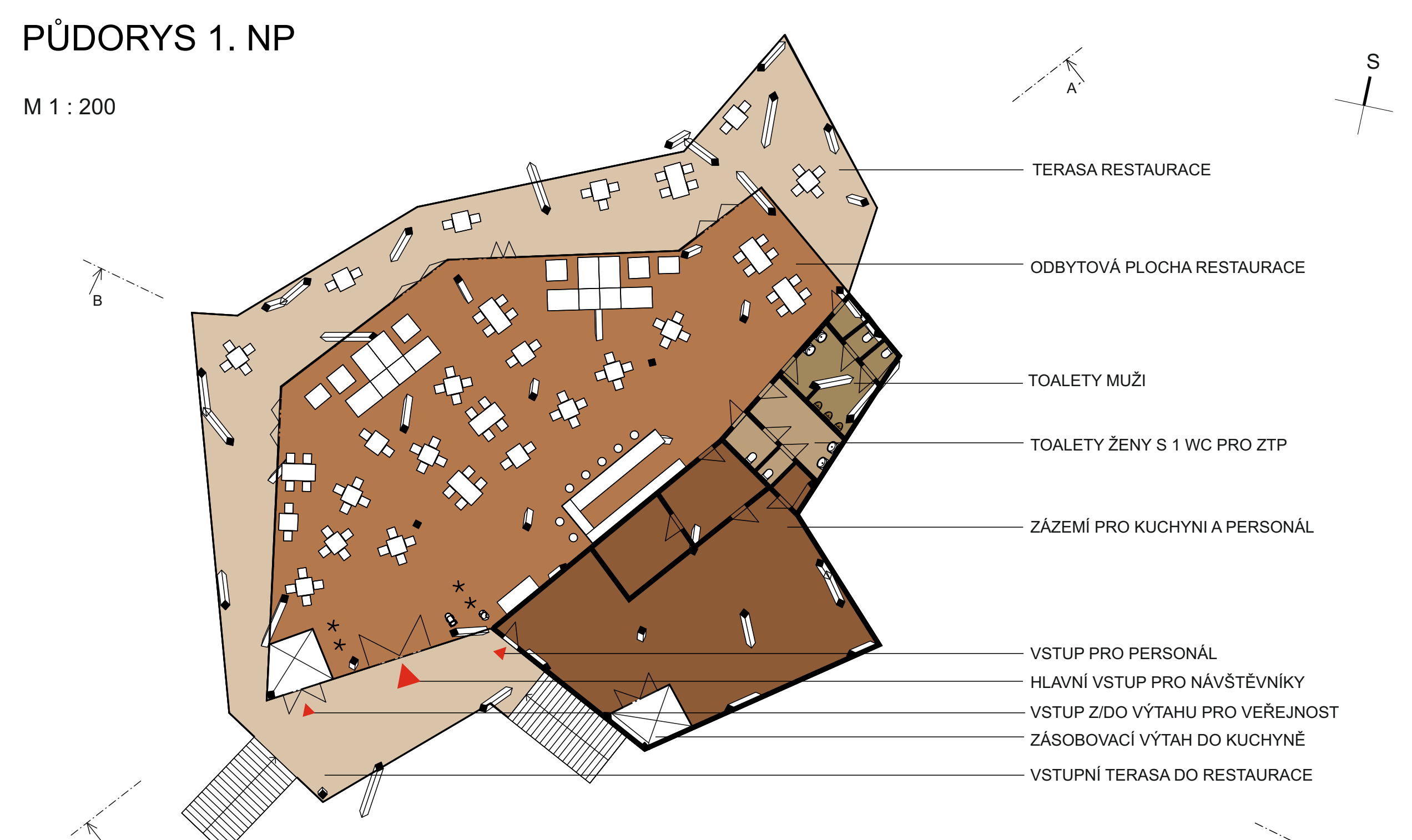
M 1 : 200

+11,600

+6,000

+3,000

+0,000



PŮDORYS 1. NP

M 1 : 200

A

S

B

S

A

S

B

S

A

S

B

S

A

S

B

S

A

S

B

S

A

S

B

S

A

S

B

S

A

S

B

S

A

S

B

S

A

S

B

S

A

S

B

S

A

S

B

S

A

S

B

S

A

S

B

S

A

S

B

S

A

S

B

S

A

S

B

S

A

S

B

S

A

S

B

S

A

S

B

S

A

S

B

S

A

S

B

S

A

S

B

S

A

S

B

S

A

S

B

S

A

S

B

S

A

S

B

S

A

S

B

S

A

S

B

S

A

S

B

S

A

S

B

S

A

S

B

S

A

S

B

S

A

S

B

S

A

S

B

S

A

S

B

S

A

S

B

S

A

S

B

S

A

S

B

S

A

S

B

S

A

S

B

S

A

S

B

S

A

S

B

S

A

S

B

S

A

S

B

S

A

S

B

S

A

S

B

S

A

S

B

S

A

S

B

S

A

S

B

S

A

S

B

S

A

S

B

S

A

S

B

S

A

S

B

S

A

S

B

S

A

S

B

S

A

S

B

S

A

S

B

S

A

S

B

S

