



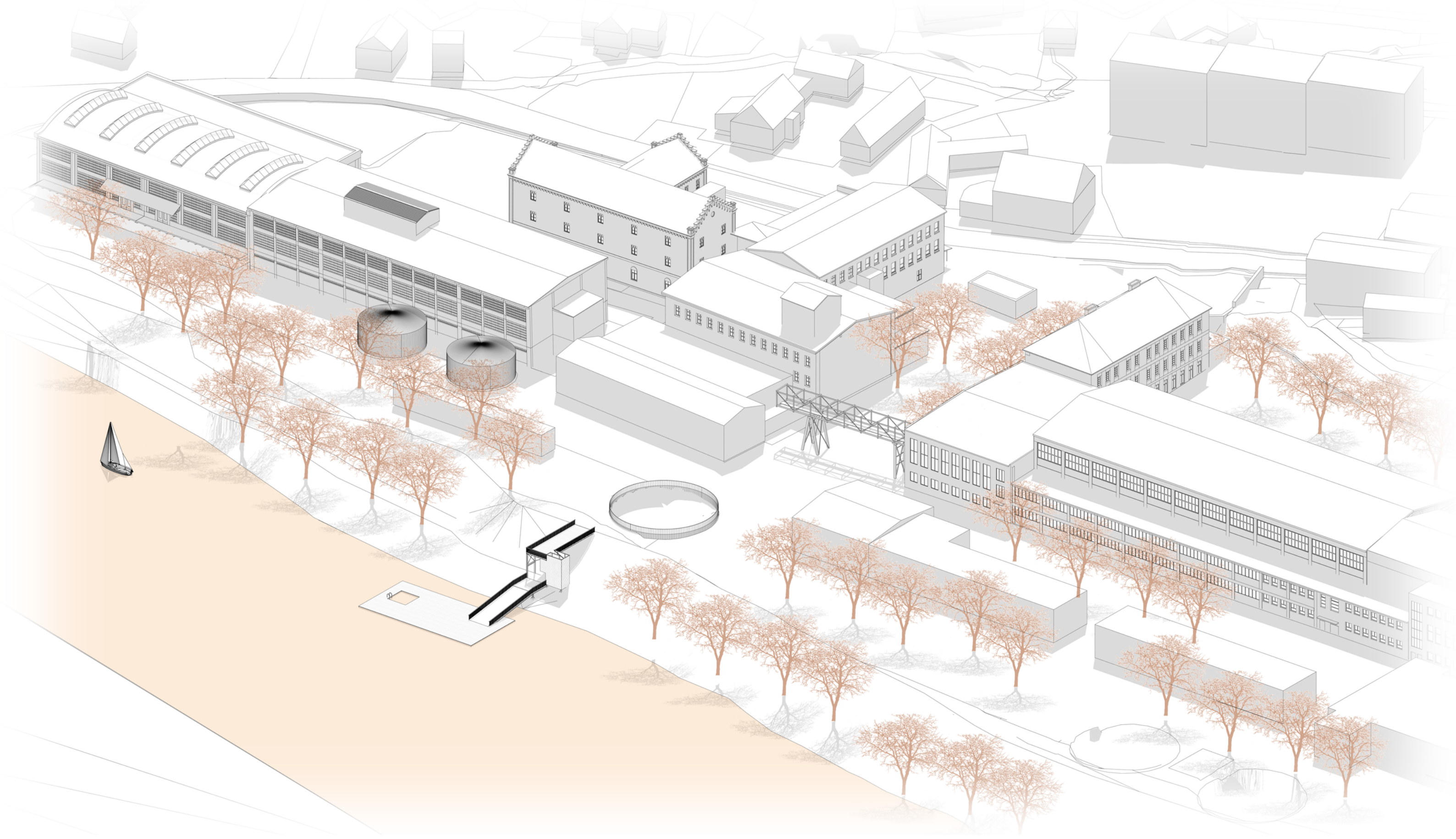
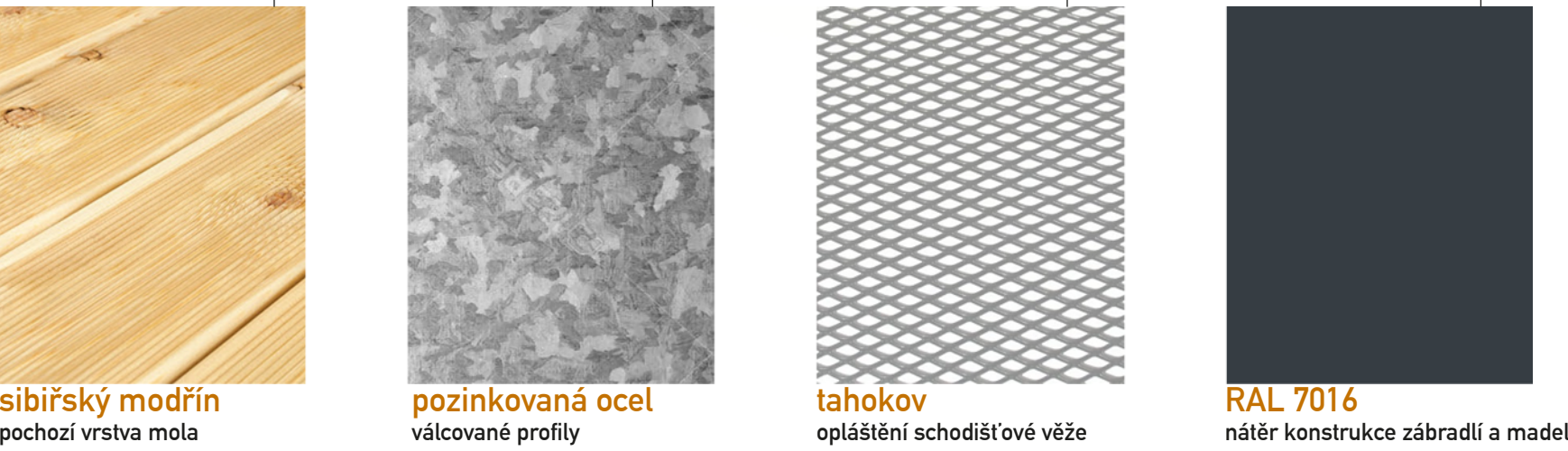
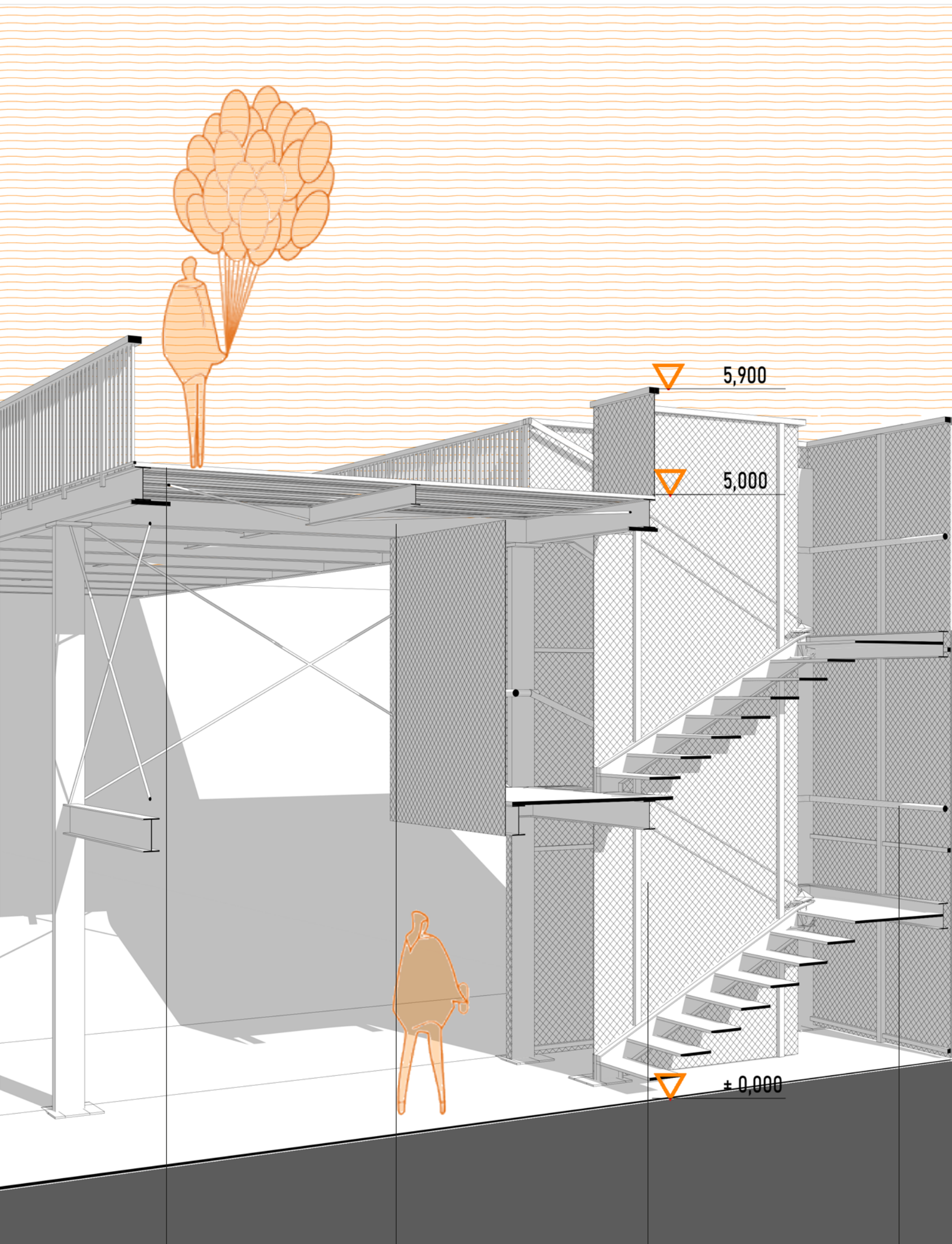
MOLO

okamžité využití areálu bývalých papíren ve Vraném nad Vltavou

Jana Doležalová
129AMG2 | ZS2020/2021
ŠENBERGER ŠOUREK | ČVUT A+S



Revitalizace celého areálu bývalých papíren ve Vraném nad Vltavou je plánovaná na několik etap. Vzhledem k tomu, že je v současnosti celý areál uzavřen, bude prvním krokem k zpřístupnění odstranění stávající zdi, která odděluje areál od dopravní komunikace. Následně bude naproti hlavnímu vstupu vybudována konstrukce mola s vyhlídkovou plošinou a pontonem umožňující osvěžení ve Vltavě v letních měsících nebo otužování pro nadšence v zimních měsících. Ponton by měl nalákat veřejnost možností rekreace u Vltavy. Plánuje se s tím, že molo v místě zůstane i nadále. Postupně se napojí na cyklostezku, která povede pod konstrukcí vyhlídkové lávky, dostaví se pobytové schodiště a upraví se niveleta nového Vranovského náměstí, které se pozvolna ztratí směrem k řece. Konstrukce lávky je myšlena z ocelových válcovaných profilů v pozinkované povrchové úpravě s náslapnou vrstvou z dřevěných prken ze sibiřského modřínu v různých šířkách. Schodišťová věž je krytá tahokovem, schodišťové stupně jsou kotveny do ocelových schodnic a jsou z pororostu. Ponton je taktéž pokryt dřevěnými prkny. Konstrukce zábradlí je z ocelových tenkostěnných profilů.



visutá konstrukce
jako vyhlídková plošina

schodišťová věž
spojuje niveletu areálu papíren a břeh Vltavy

rampa
umožňuje překonat zbylý terén

ponton
místo pro vaši relaxaci

otužovačka
místo vhodné pro osvěžení ve Vltavě