



Vyhlídka v Divoké Šárce

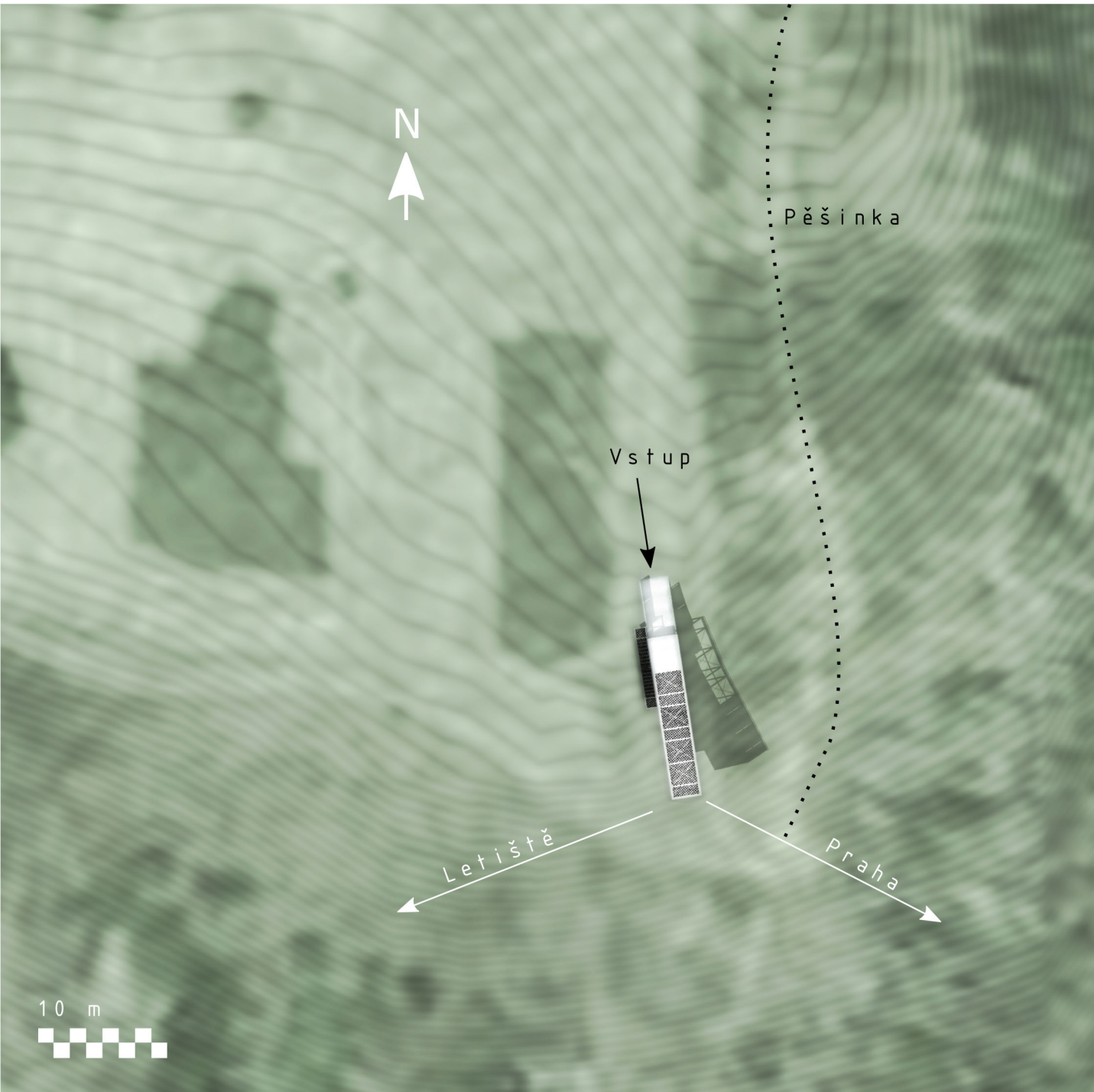
Autor: Liya Gaynutdinova
ATZ1 Filsak/Dvořák
LS 2015/2016
A+S FSV ČVUT v Praze



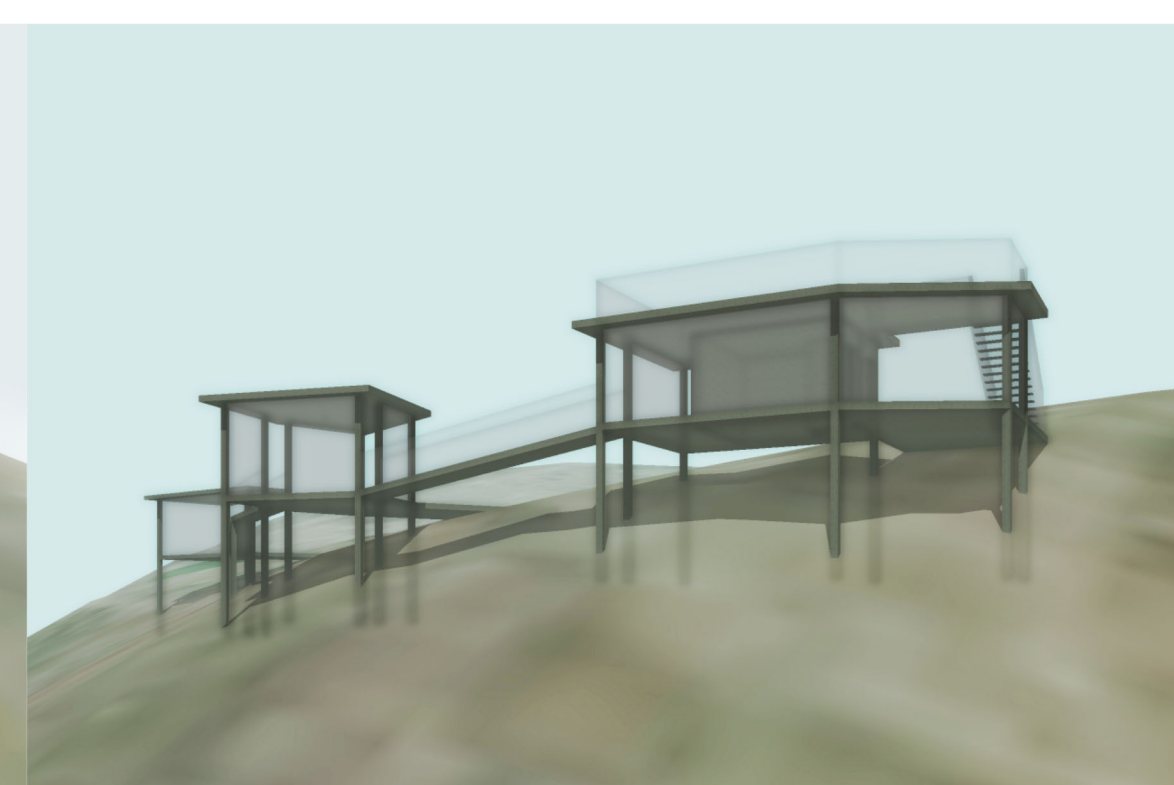
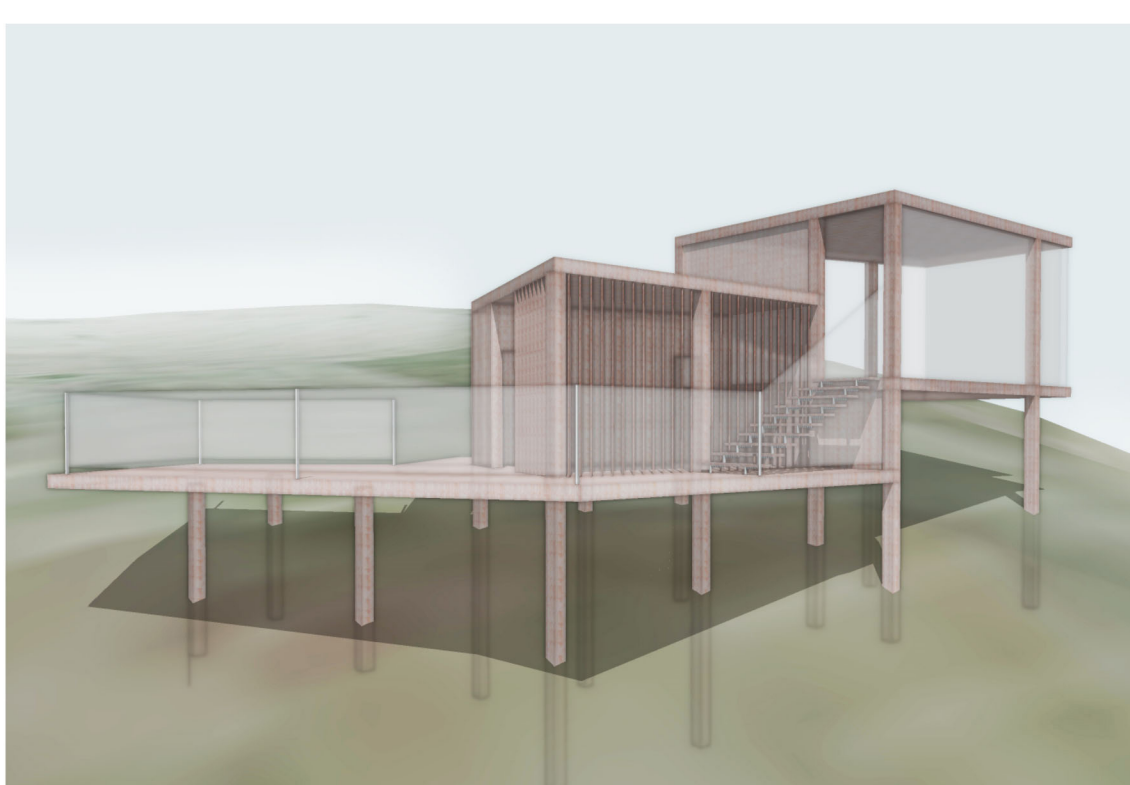
Lokalita

Chráněné území tvoří asi 2 km dlouhý průlom Šárského potoka tvrdými algonkickými bulizníky, vytvářející dvě bizarní soutěsky, a náhorní plošina nad soutěskou. Podél Šárského potoka vede cyklotrasa A 166 a prochází zde červená turistická značka. Na území Divoké Šárky jsou i dvě koupaliště, vodní nádrž Džbán a přírodní koupaliště Divoká Šárka. Stanoviště Vyhlídka je umístěna na jižním svahu Kozákove skály, na který vede turistická trasa.

Panoramatický výhled z kopce



Výchozí varianty návrhu

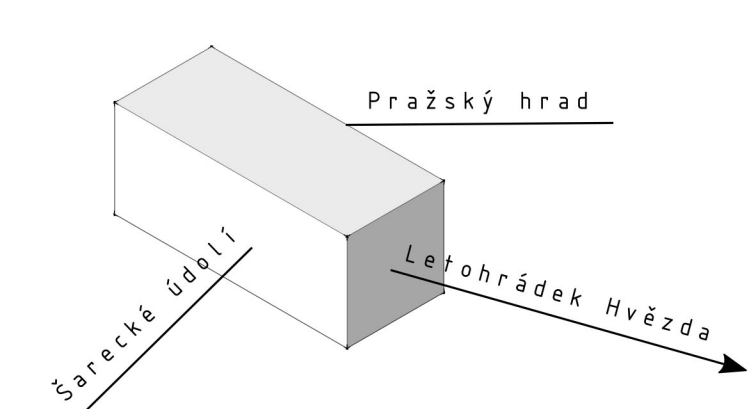


Varianta 1

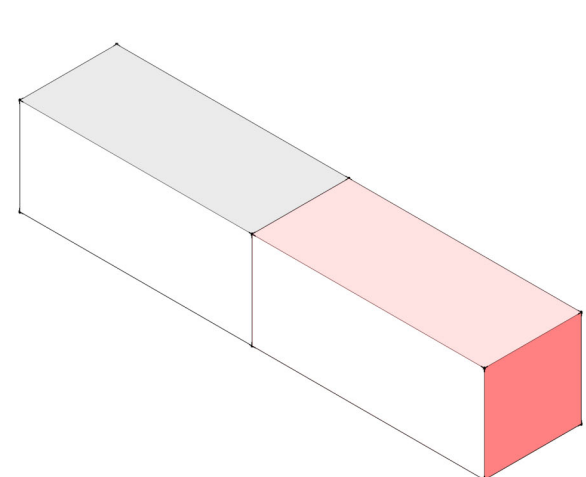
- Dřevěná skeletová konstrukce
- Kombinace otevřených a zasklených prostorů
- Skleněné zábradlí
- Nepravidelný tvar s posunutím patra o 1/2 výšky

Varianta 2

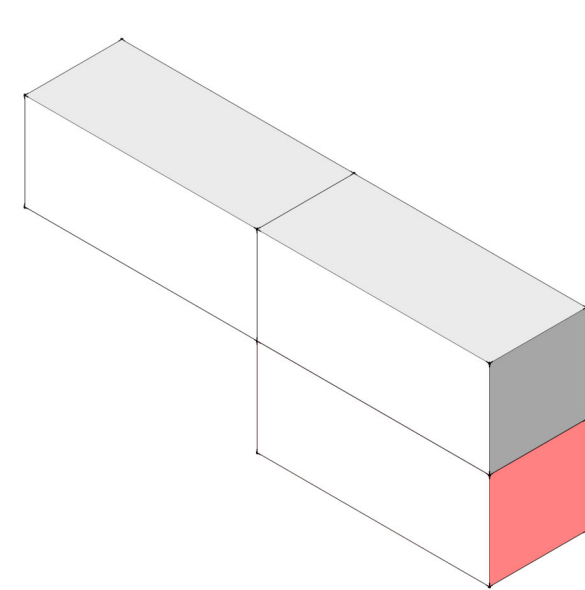
- Ocelová konstrukce
- Kompletní zasklení
- Samostatné pavilóny, spojené rampou



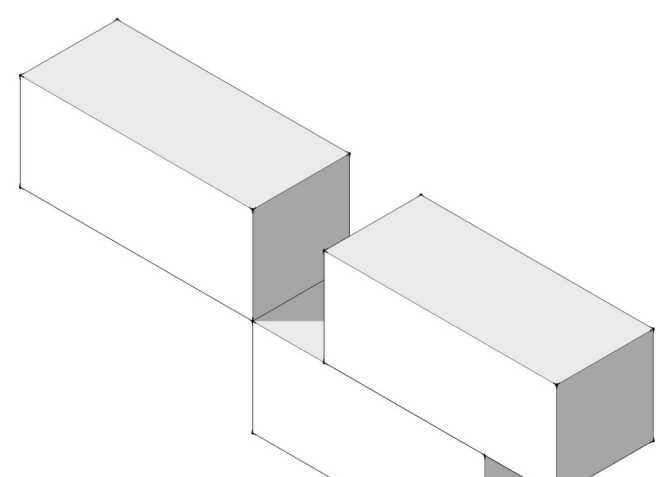
1. Umístění vstupního kontejneru



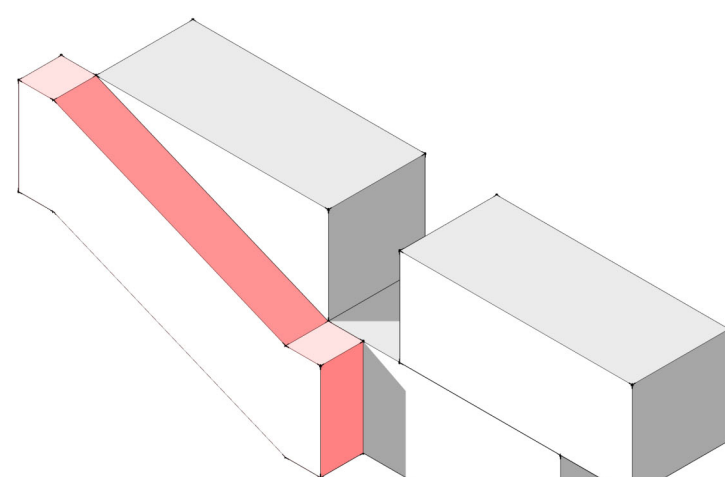
2. Přidání druhého kontejneru - určení dominanty



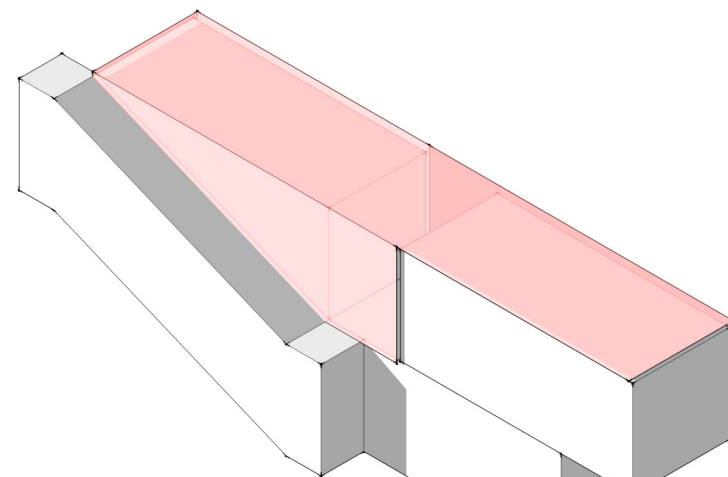
3. Přidání třetího kontejneru - zasazení do terénu



4. Vykonzolidování



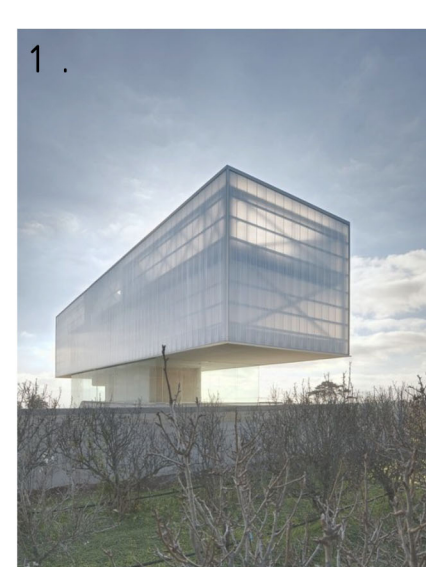
5. Přidání schodiště jako výrazného prvku



6. Návrh opláštění

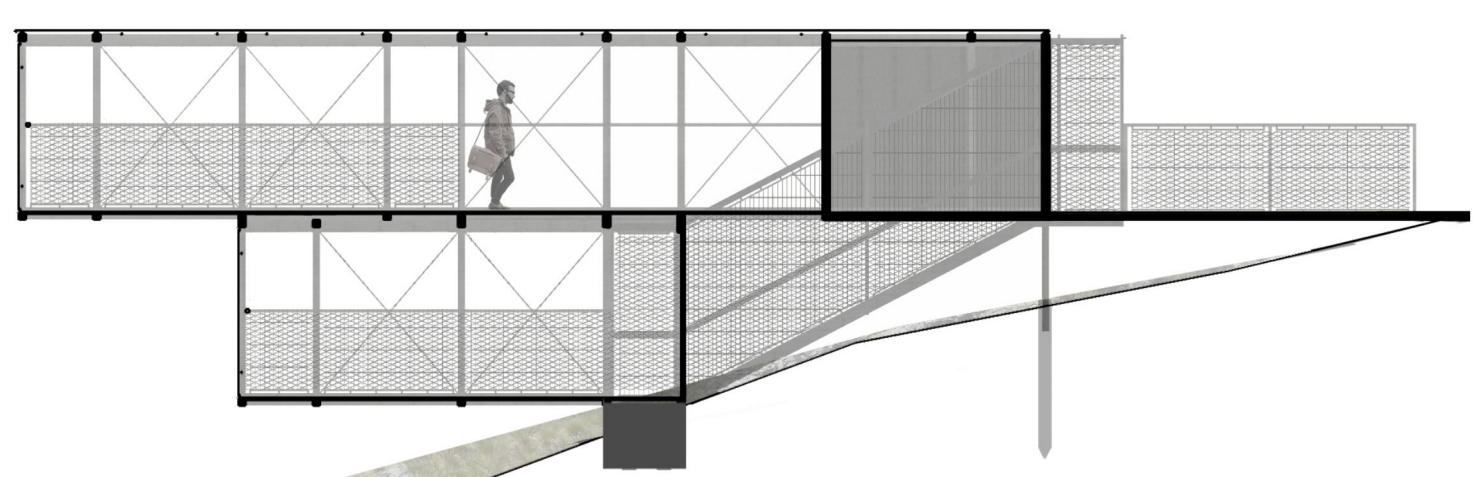
Vývoj konceptu

Hlavní myšlenkou návrhu bylo tvarově "čisté" řešení, které by nenarušovalo okolní prostředí. Konstrukce vyhlídky se skládá ze třech ISO kontejnerů, ovšem místo původního plechu jsou použity lehké transparentní materiály jako kovové pletivo a plexisklo. Navíc toto řešení umožňuje snadnou výstavbu a demontáž.

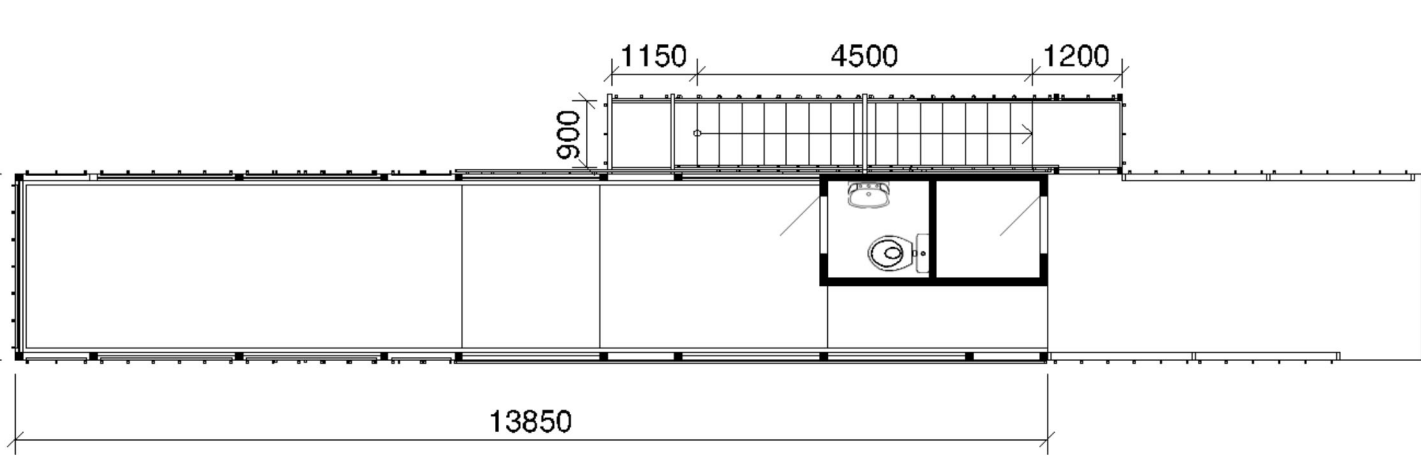


Inspirace
1. Laboratories for SEGAL/GPY architects
2. Indemann project/Maurer United Architects

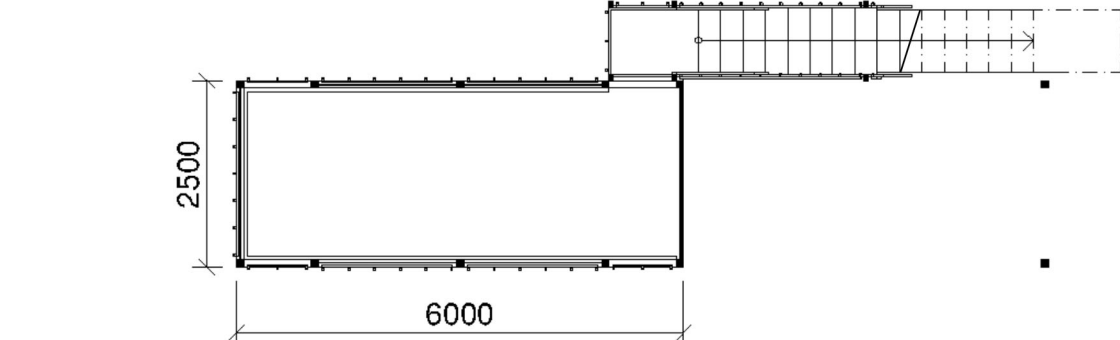
Řez 1:100



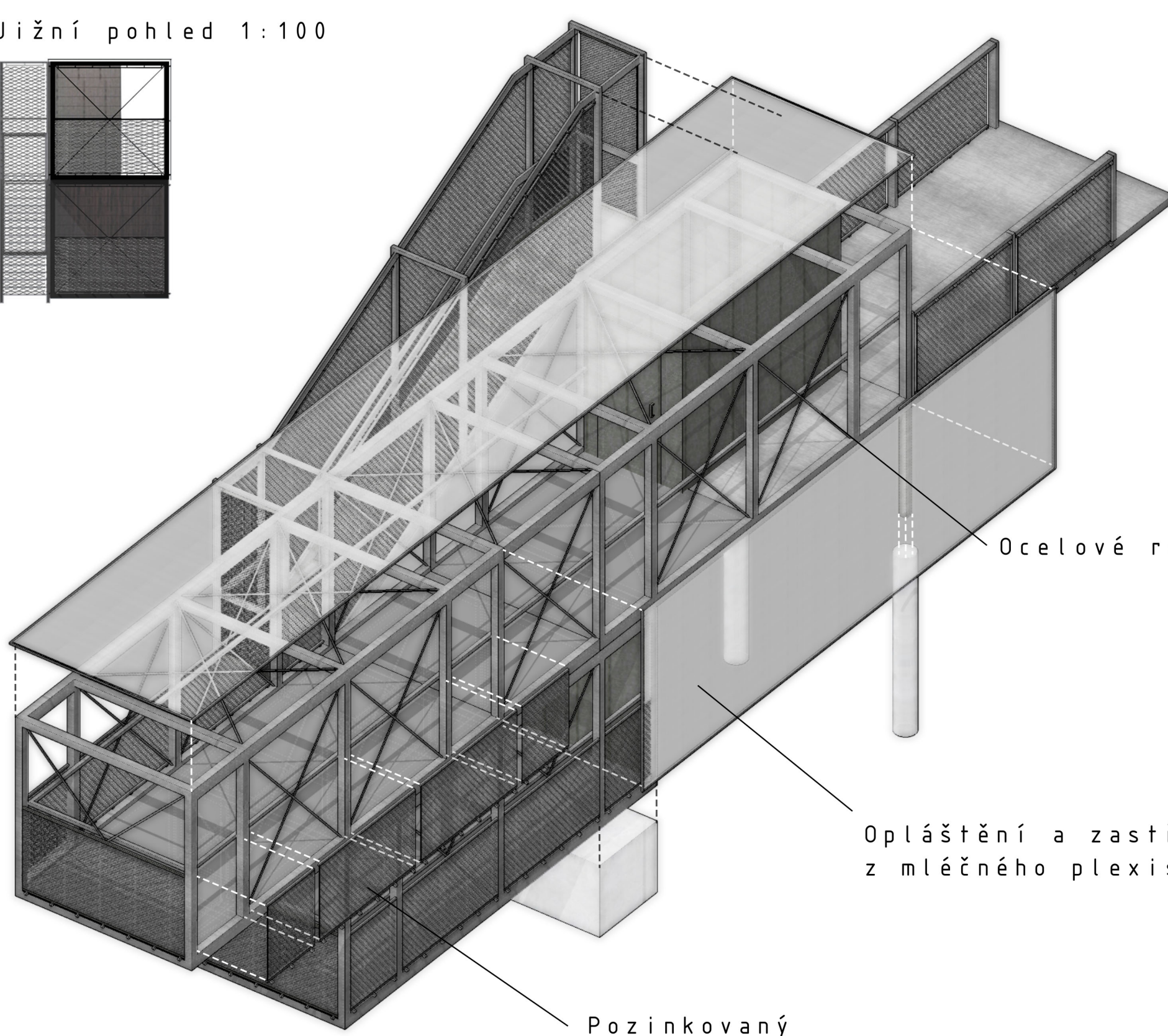
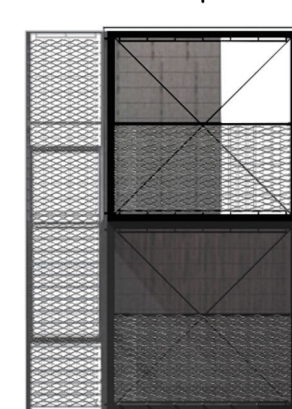
Půdorys vstupního podlaží 1:100



Půdorys nižšího podlaží 1:100



Jižní pohled 1:100



Ocelové rozpěry

Opláštění a zastřešení z mléčného plexiskla

Pozinkovaný kovový rošt

