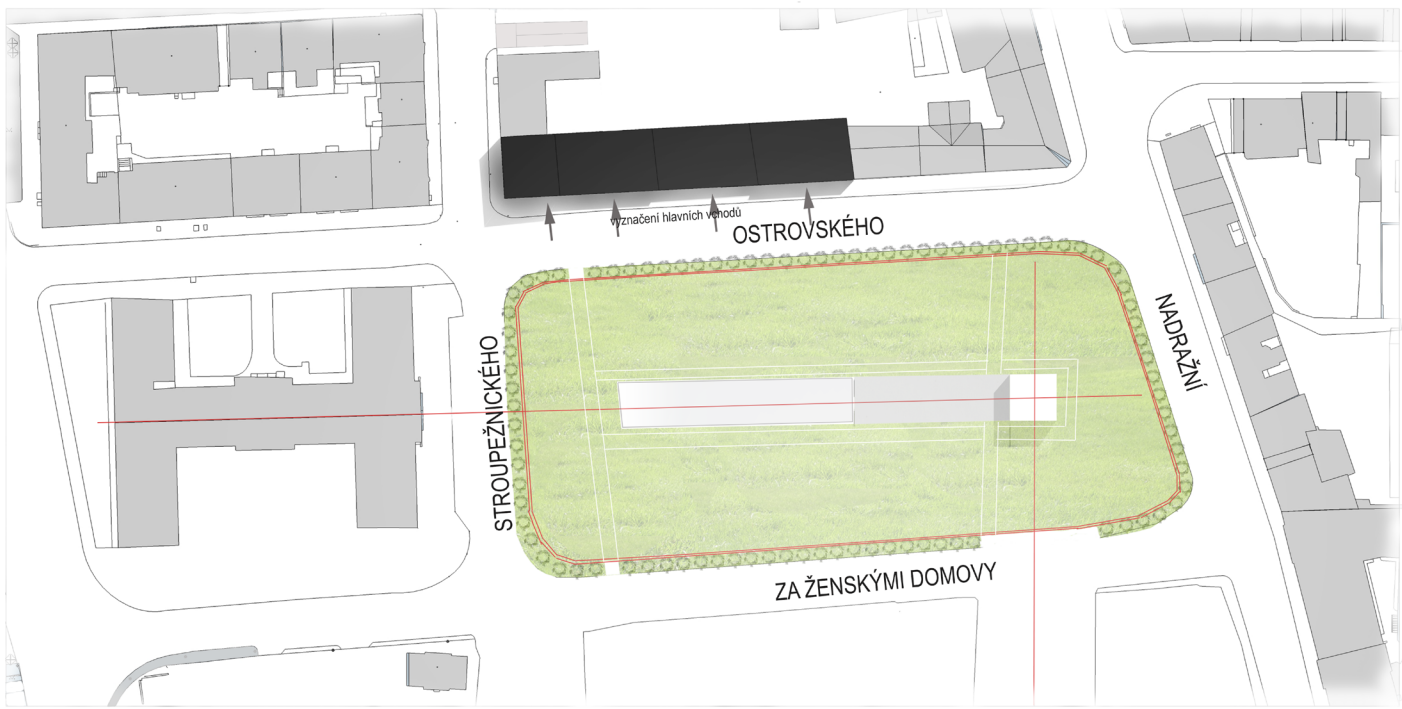


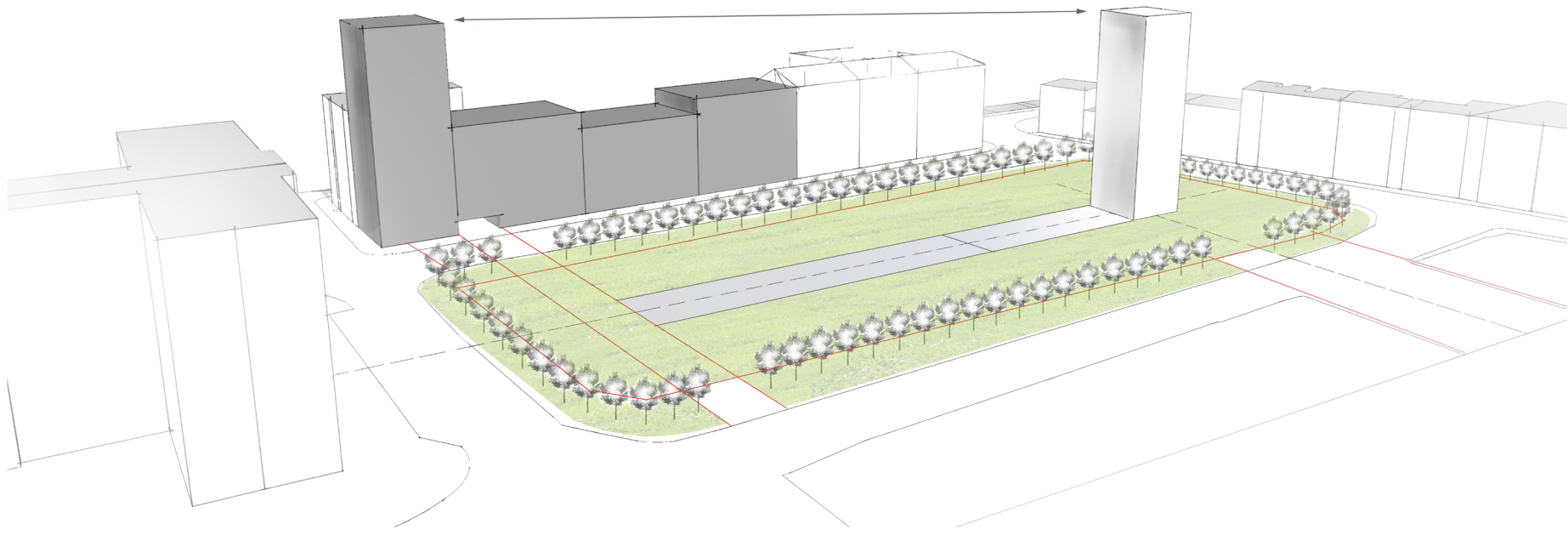
Urbanistickým řešením tohoto projektu bylo vytváření hlavního náměstí stavajícího Smíchova v Praze 5 místo již existujícího autobusového nádraží Na Knížecí. Ve vztahu k tomuto náměstí byl navržen také bytový dům.

NÁMĚSTÍ: hlavní myšlenkou navrženého náměstí se stalo vytváření logického ukončení poměrně dlouhého budoucího bulvaru a zároveň vytvoření základního bodu na tomto náměstí. Tím byla vymyšlena vysoká věž na dvou osách - ose bulvaru a ose Ženských domovů, která se stala hlavní dominantou tohoto náměstí a měla by plnit funkci národní galerie. Po obvodu náměstí byl vytvořen ochoz se stromy, které jak doplňují tvar tohoto ochozu, tak i vytvářejí klidnější prostor uvnitř náměstí. Také uvnitř náměstí se nachází fontána, která spolu s galerií vytváří zrcadlení tvaru navrženého bytového domu a zároveň je místem setkávání lidí a relaxace.

BYTOVÝ DŮM: navržený bytový dům reaguje na hlavní dominantu náměstí - galerie a tím se ve hmotovém řešení objevuje věž se stejnou výškou a podobnou fasádou. Budova je rozdělena na čtyři bloky o různých výškách. Věž je zdůrazněná jednak samotnou výškou a také zcela odlišnou od ostatních bloků fasádou. Byty ve věži mají jinou dispozici - jsou luxusnější a mají velké terasy na jižní a západní fasádách. Fasády na ostatních blocích jsou stejné - liší se tvarové boční a prostřední z důvodu různých dispozic uvnitř bloku. Jednotlivé byty mají menší terasy, než byty ve věži. Celkově je fasáda bytového domu velmi proskleněná. Jeden z bloků má průchod do vnitřního dvoru. Na střeše prostředního bloku se nachází volně přístupné místo pro setkávání a grilování s malou zahradkou.



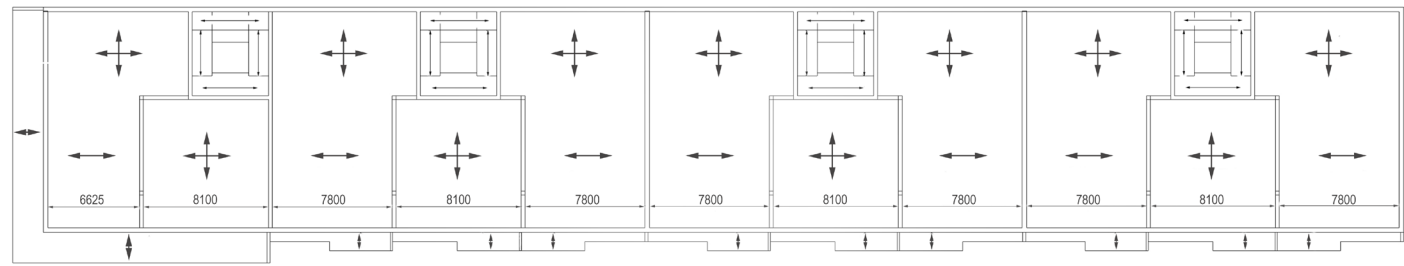
SITUACE 1:1000



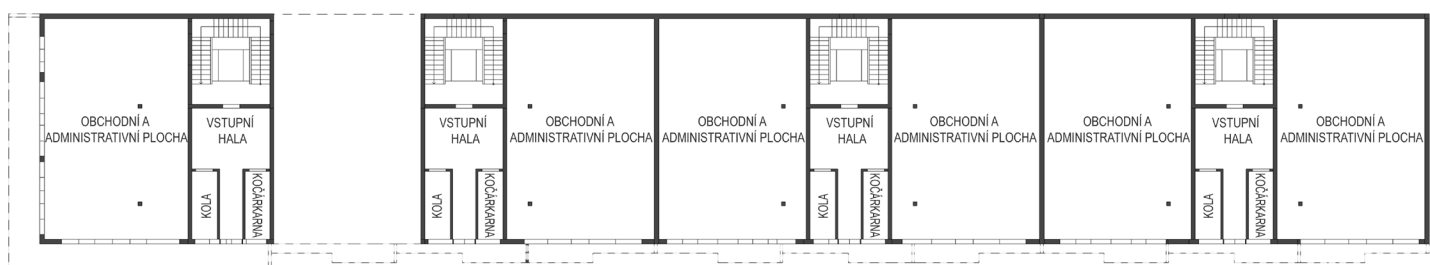
ZNAZORNĚNÍ KONCEPČNÍHO ŘEŠENÍ



PŮDORYS TYPICKÉHO PODLAŽÍ 1:150



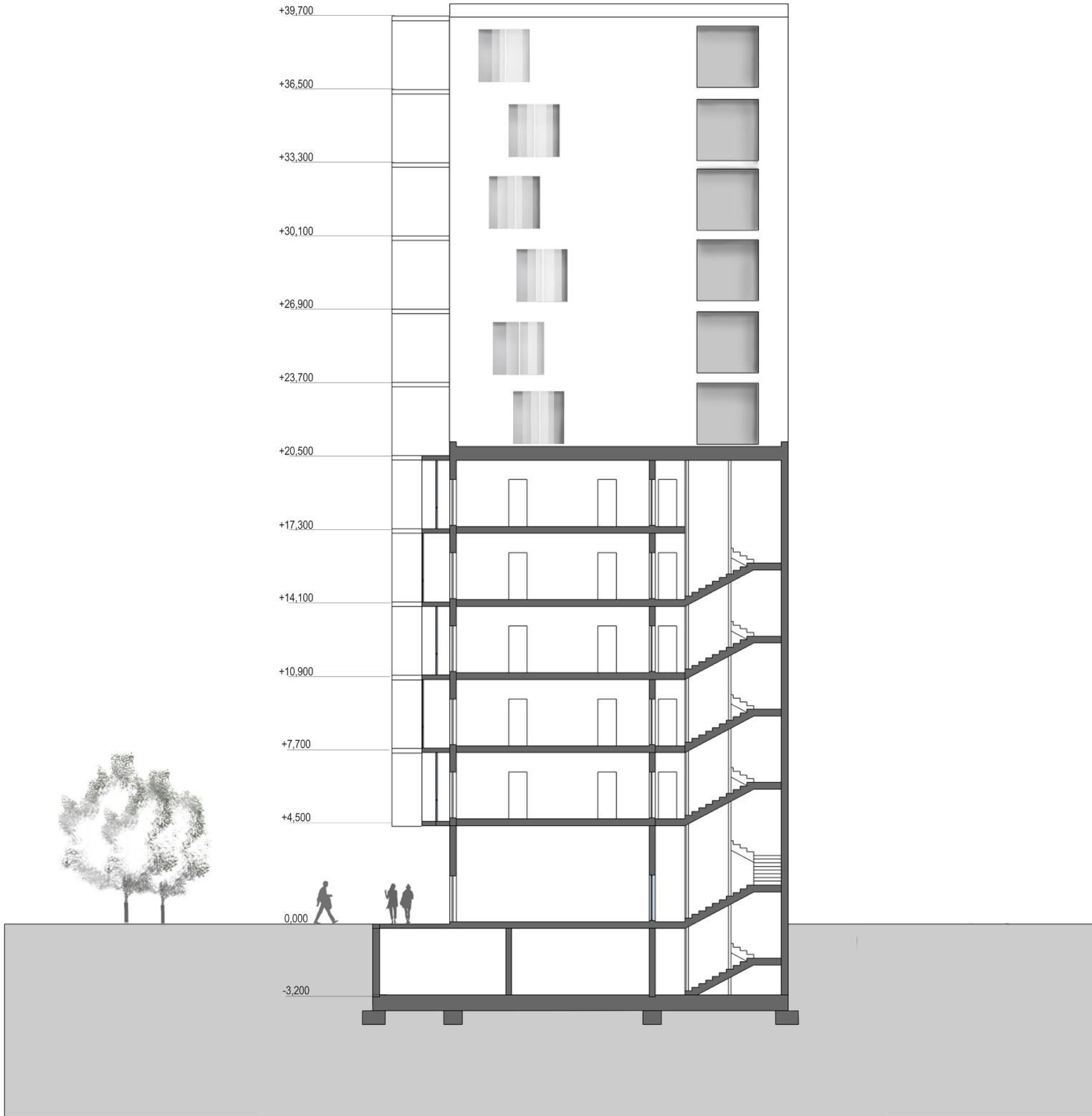
KONSTRUKČNÍ SCHÉMA 1:500



PŮDORYS VSTUPNÍHO PODLAŽÍ 1:500



PARKOVÁNÍ - PODZEMNÍ GARÁŽ 1:500



PŘÍČNÝ ŘEZ 1:200



JÍŽNÍ POHLED 1:250