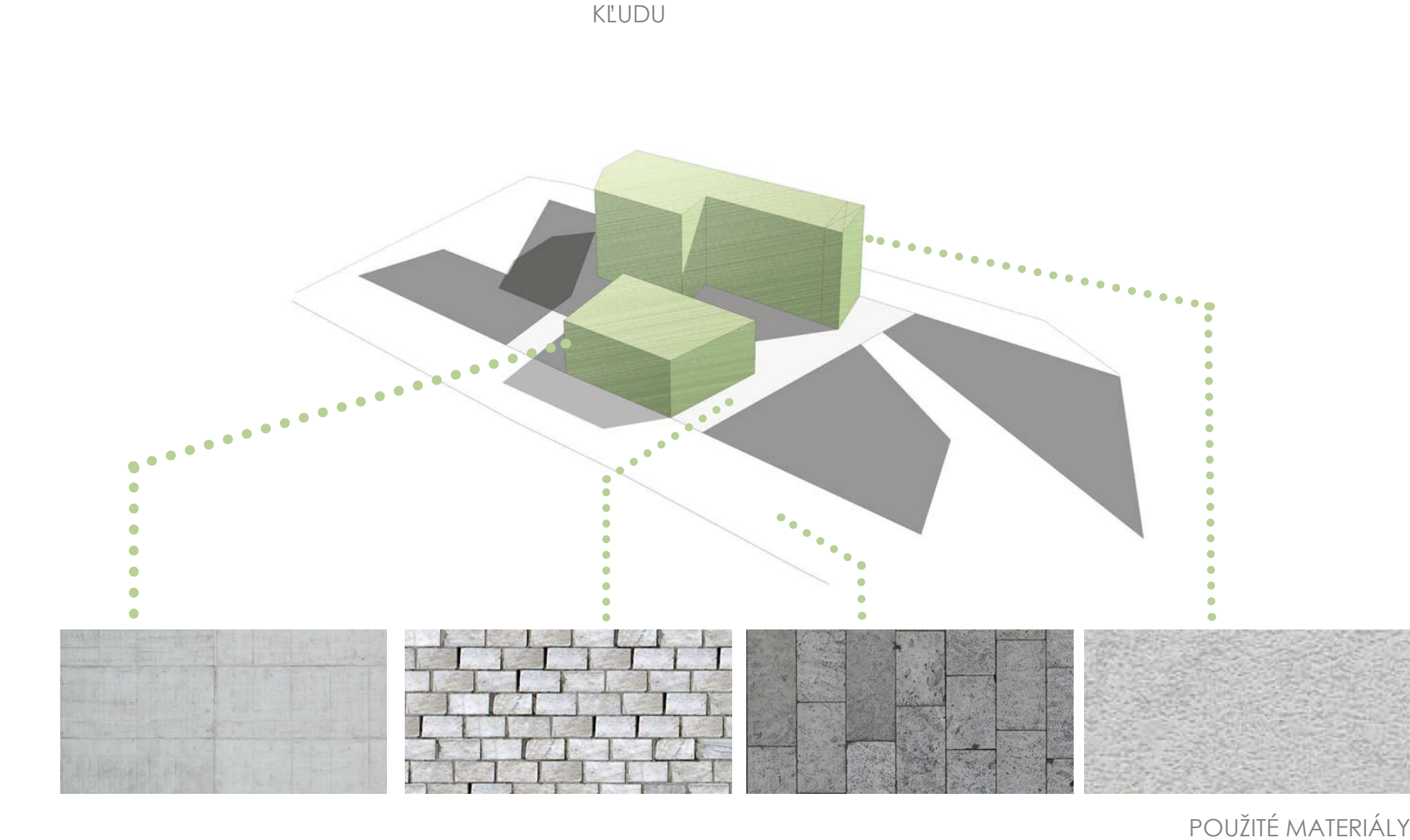
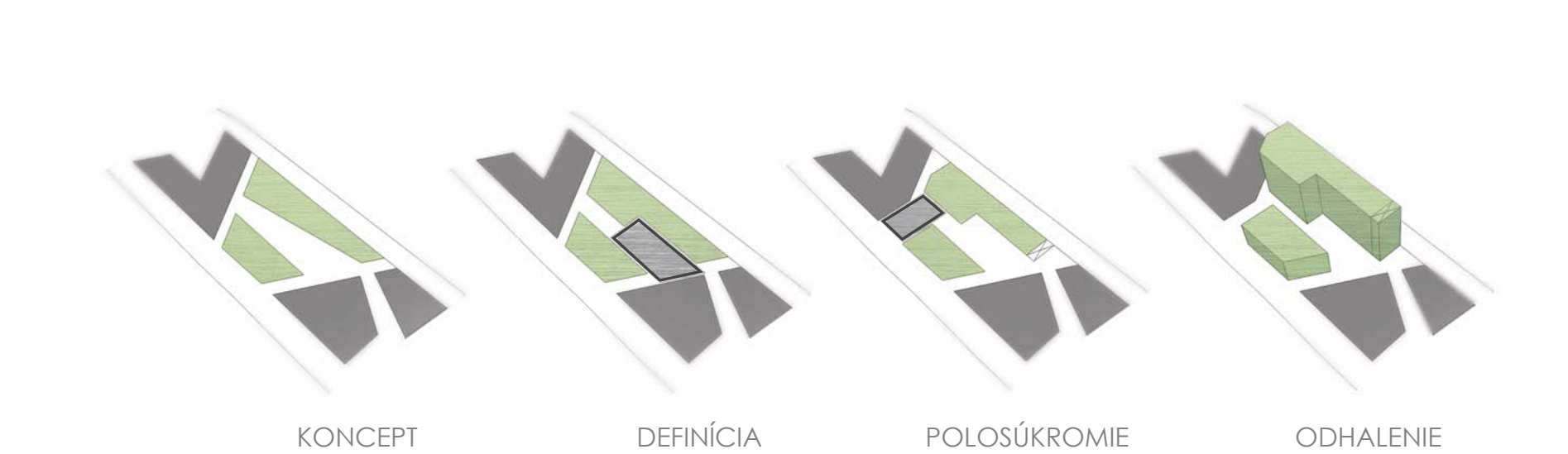


# TIMELAPSE MESTSKÁ KNIŽNICA

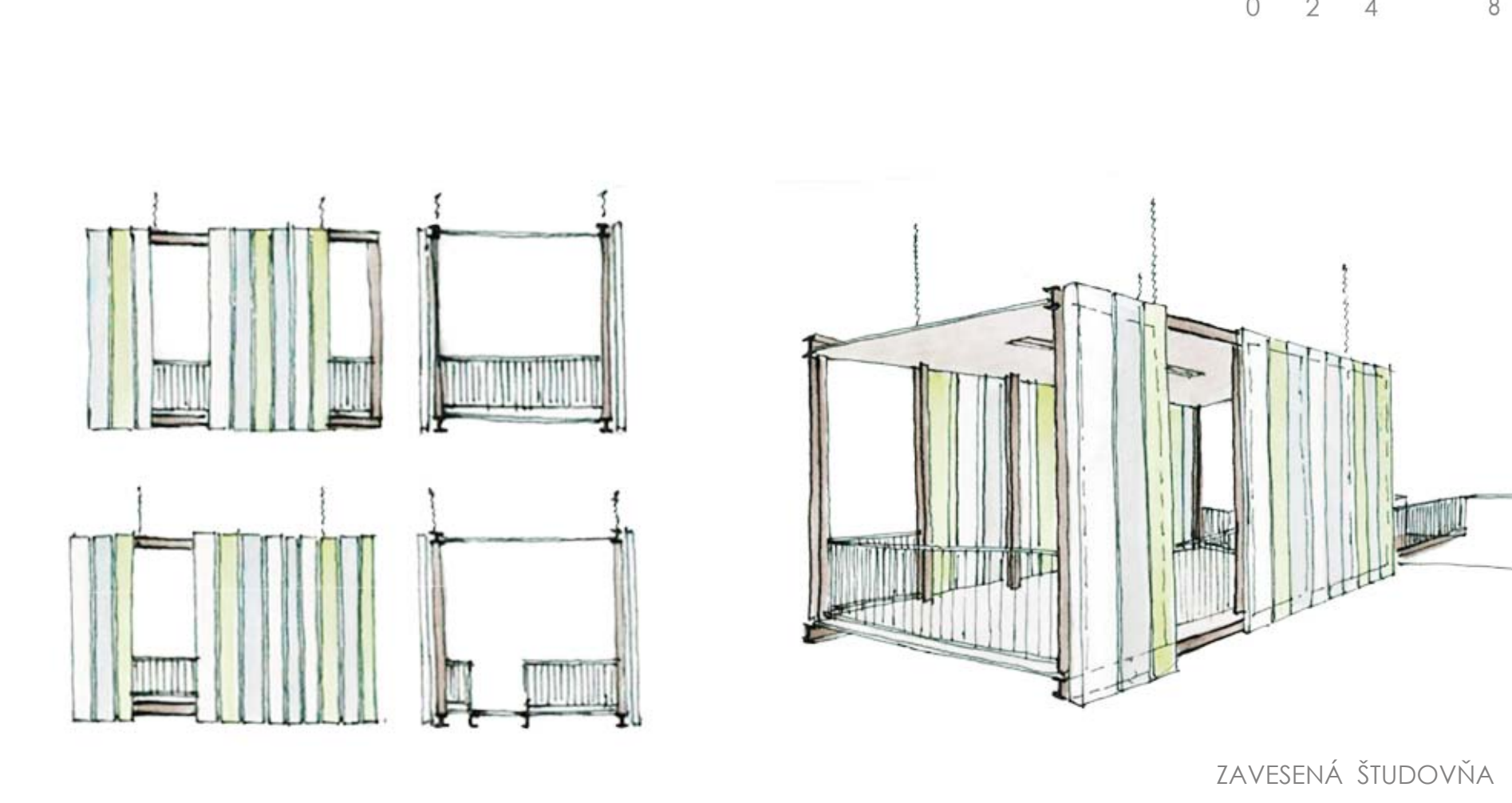
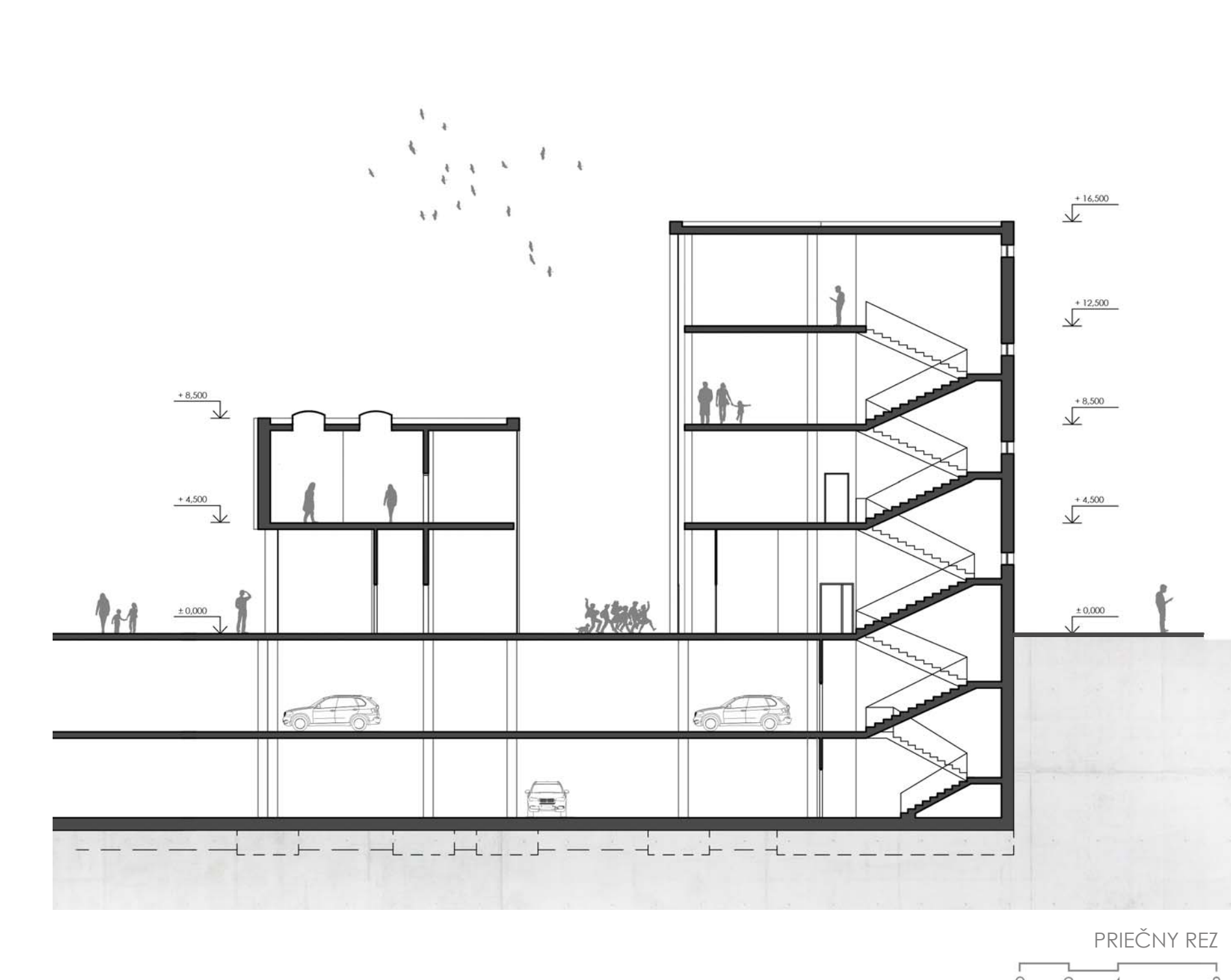
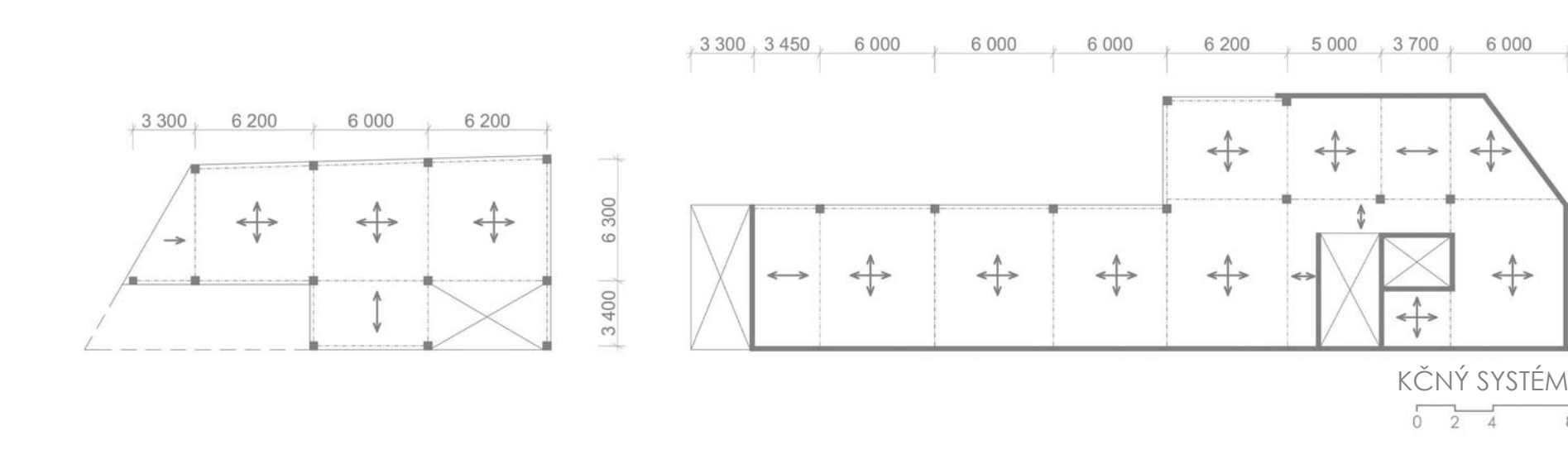
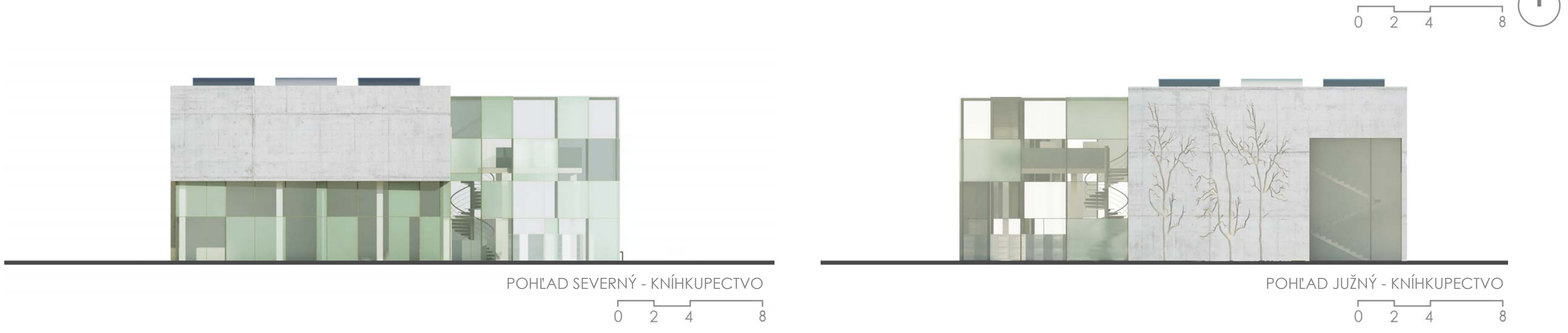
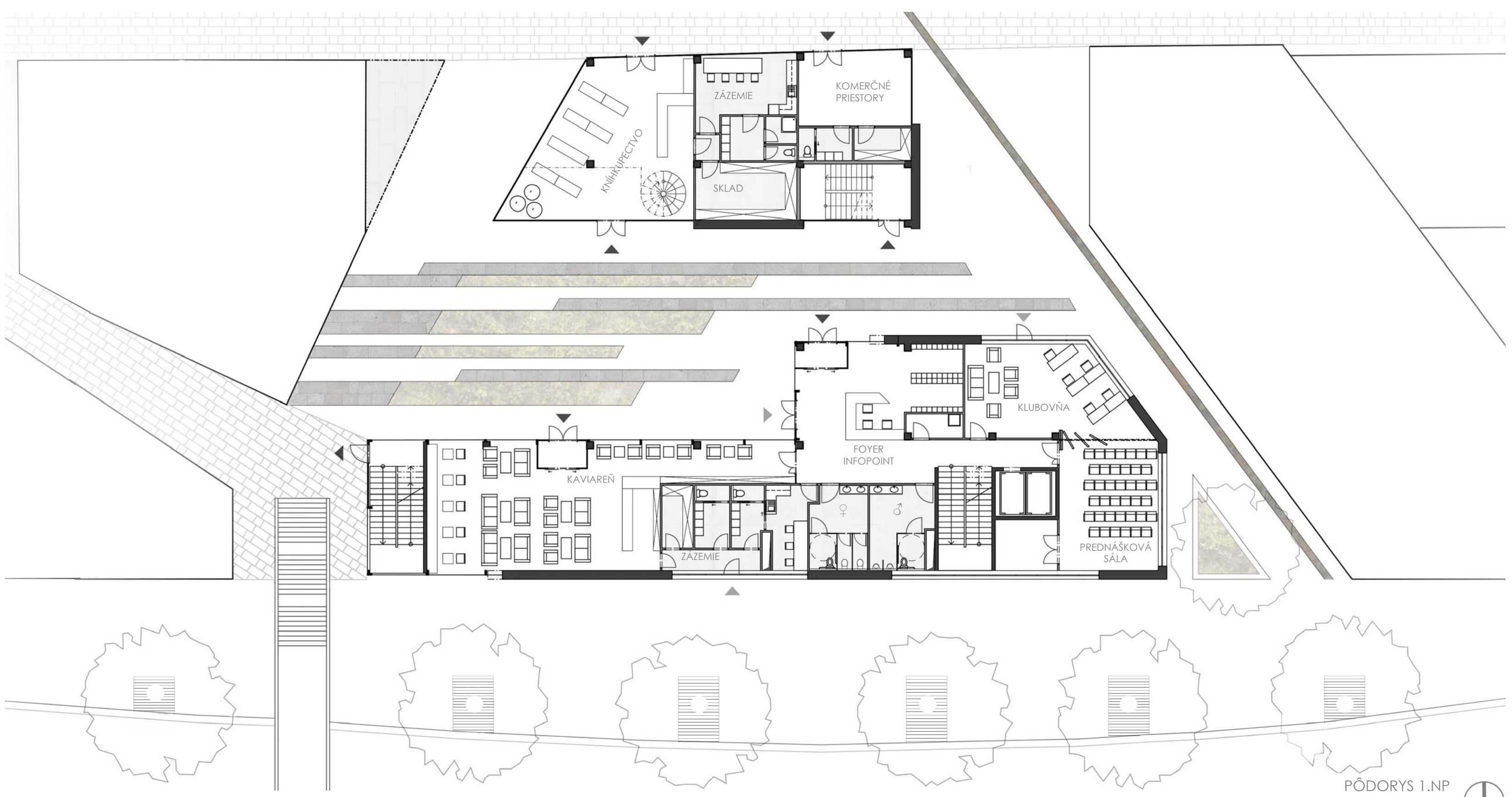
LUKÁŠ BAKŠI  
ATV3 LS 2015/2016  
KNYTL/ŠABART



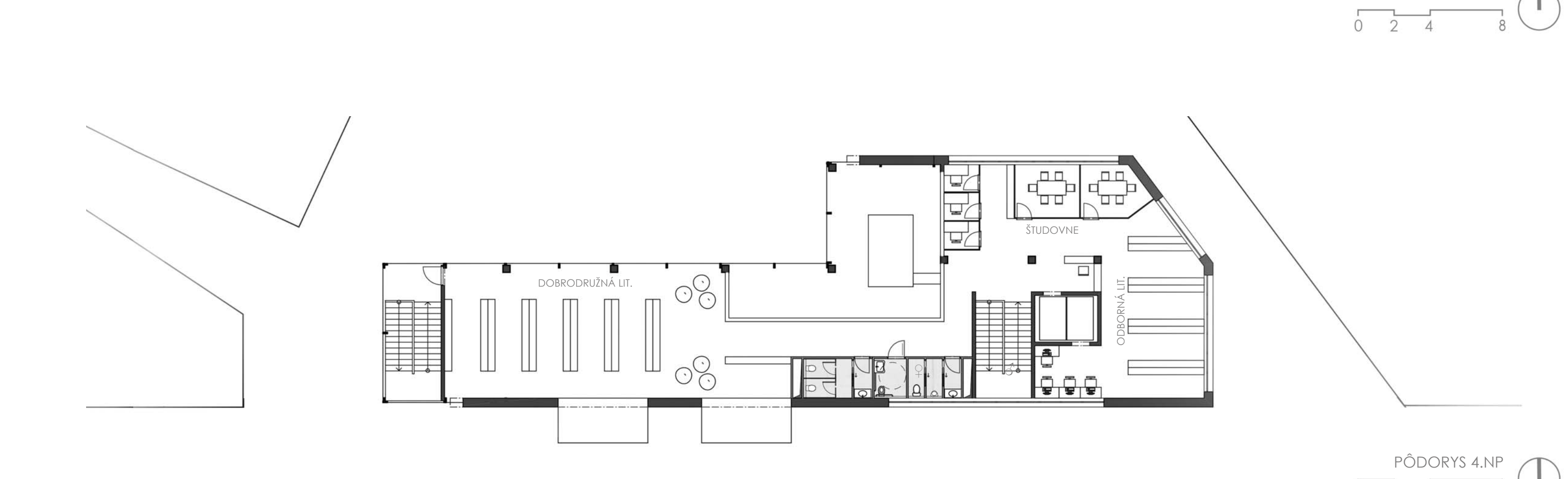
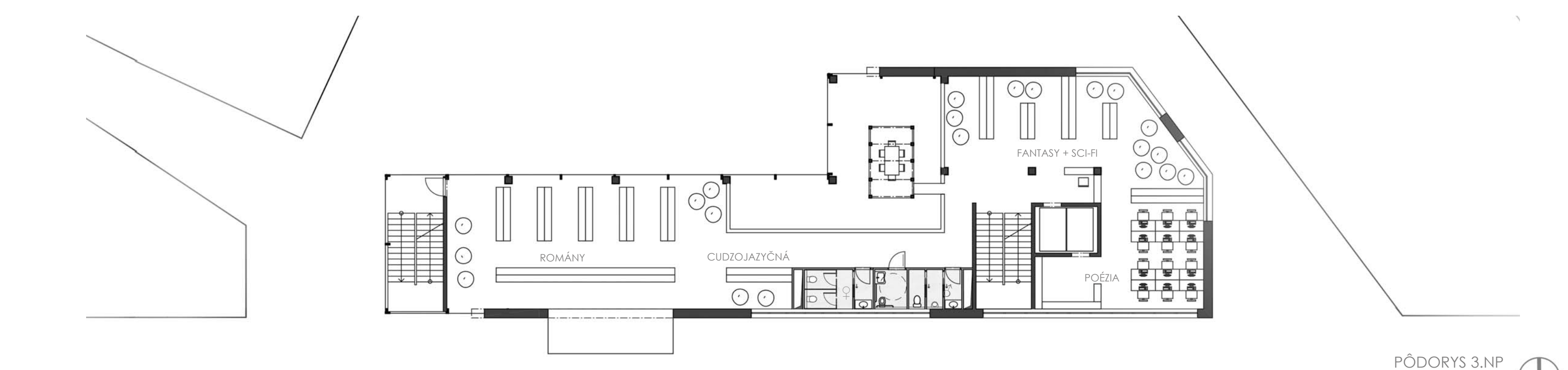
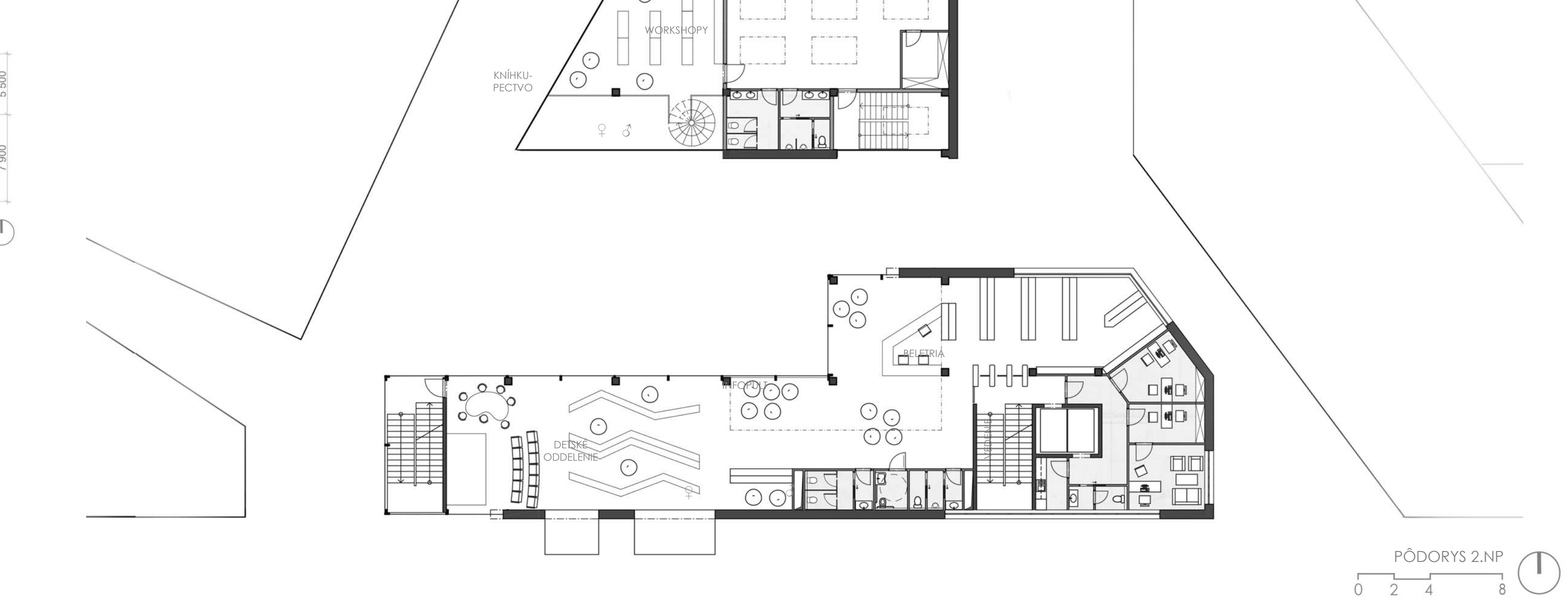
OBJEKTY KNIŽNICE A KNIHKUPECTVA SA NACHÁDZAJÚ V MESTSKEJ ČASTI PRAHA 5 – KOŠÍŘE V CENTRE NAVRHOVANÉHO URBANISTICKÉHO CELKU. ZÁKLADNOU MYSLIENKOU BOLO VYTVORIŤ ODDYCHOVÝ PRIESTOR AKO KONTRAST K RUŠNÉMU NÁMESTIU. TO SA PODARILLO VĎAKA ZOVRETIU PRIESTORU DVOMA SAMOSTATNÝMI BUDOVAMI – KNIŽNICOU, KTORÁ ČITA 4 NP A KNIHKUPECTVOM, S 2 NP. V NÁVRHU SA TAKTIEŽ POČITA V 2 PP GARÁŽI POD CELÝM ÚZEMÍM. NÁMESTIE JE DOTVORENÉ PRUHOM TVARIVEJ DLAŽBY, KTORÁ ZAROVNĚ SLUŽI AKO VODIACI PÁS PRE VÝBEHÁČ. DOBRÉ KNIHY, AK SÚ SKUTOČNE DOBRÉ A MUDRO NAPIŠANÉ, SÚ ČIBRENÍM DUCHA, PILNÍKOM SÚDNOSTI, MAŠTOU NA OČI, LIEKOM MUDROSTI, ZRKADLOM CUDZÍCH MYŠLEŇOK A ČINOV, NAŠICH VLASTNÝCH POTOM VODIDLOM.



POUŽITÉ MATERIÁLY



ZÁVESNÁ ŠTUDOVŇA



PODORYS 4.NP

