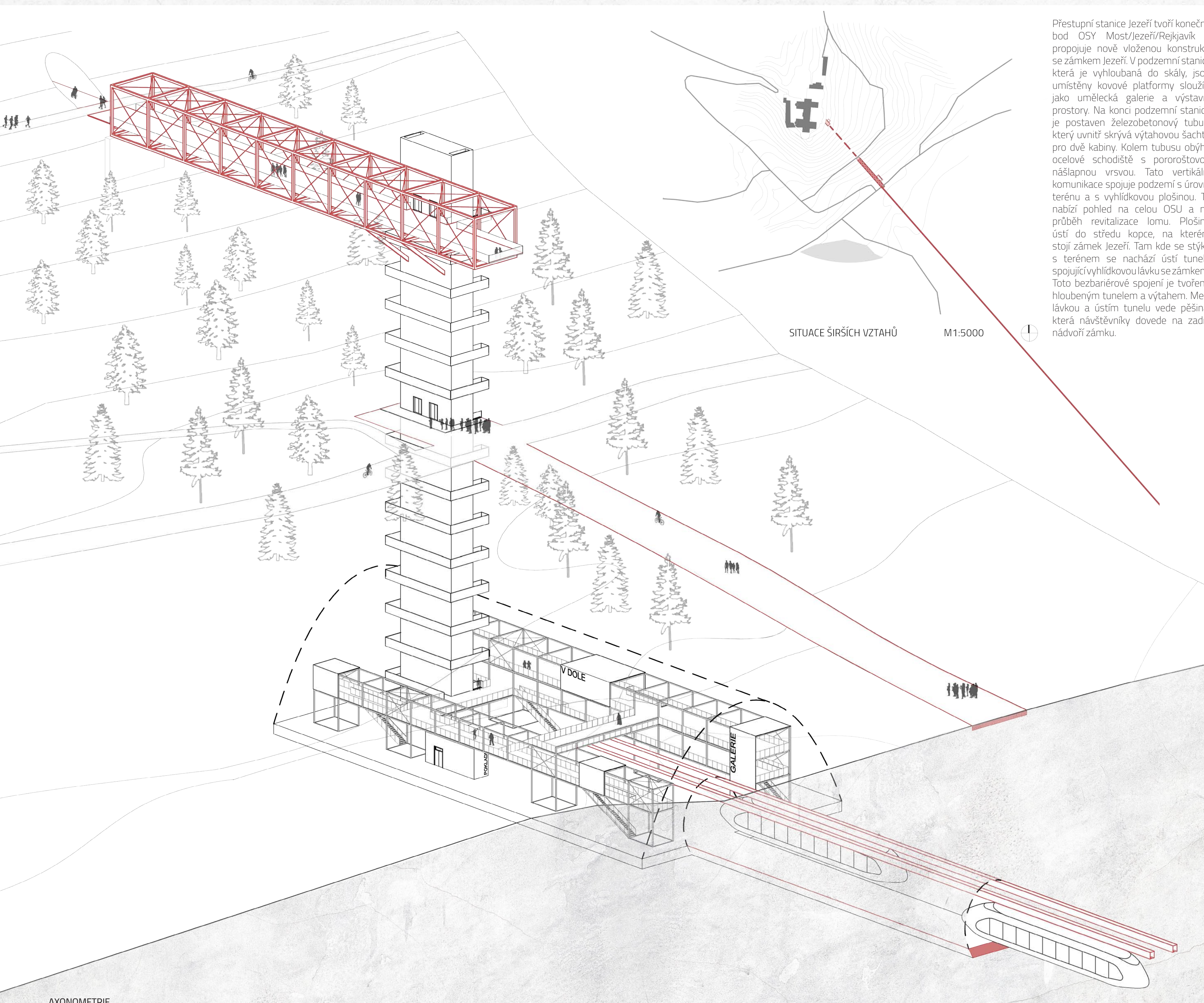
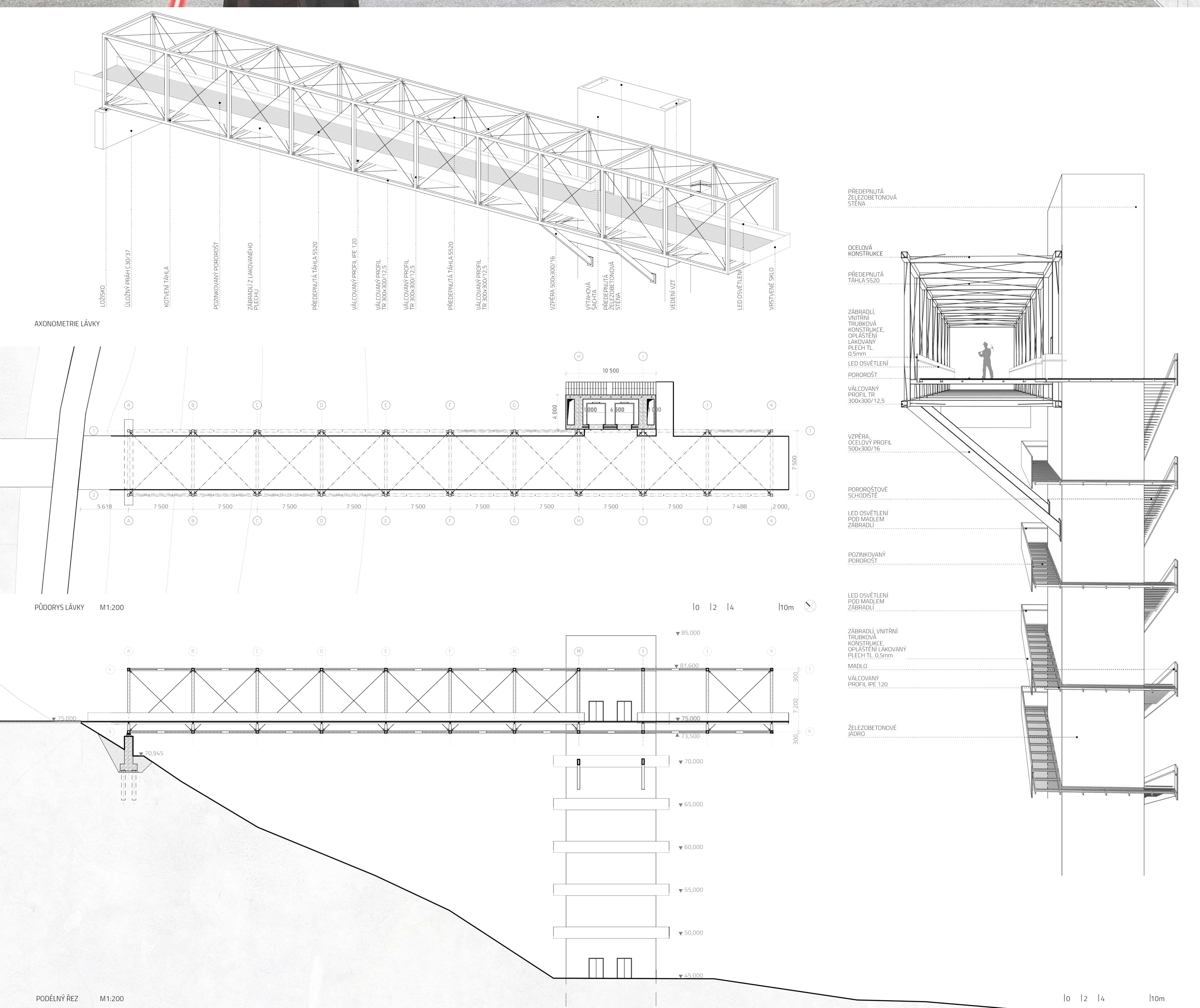
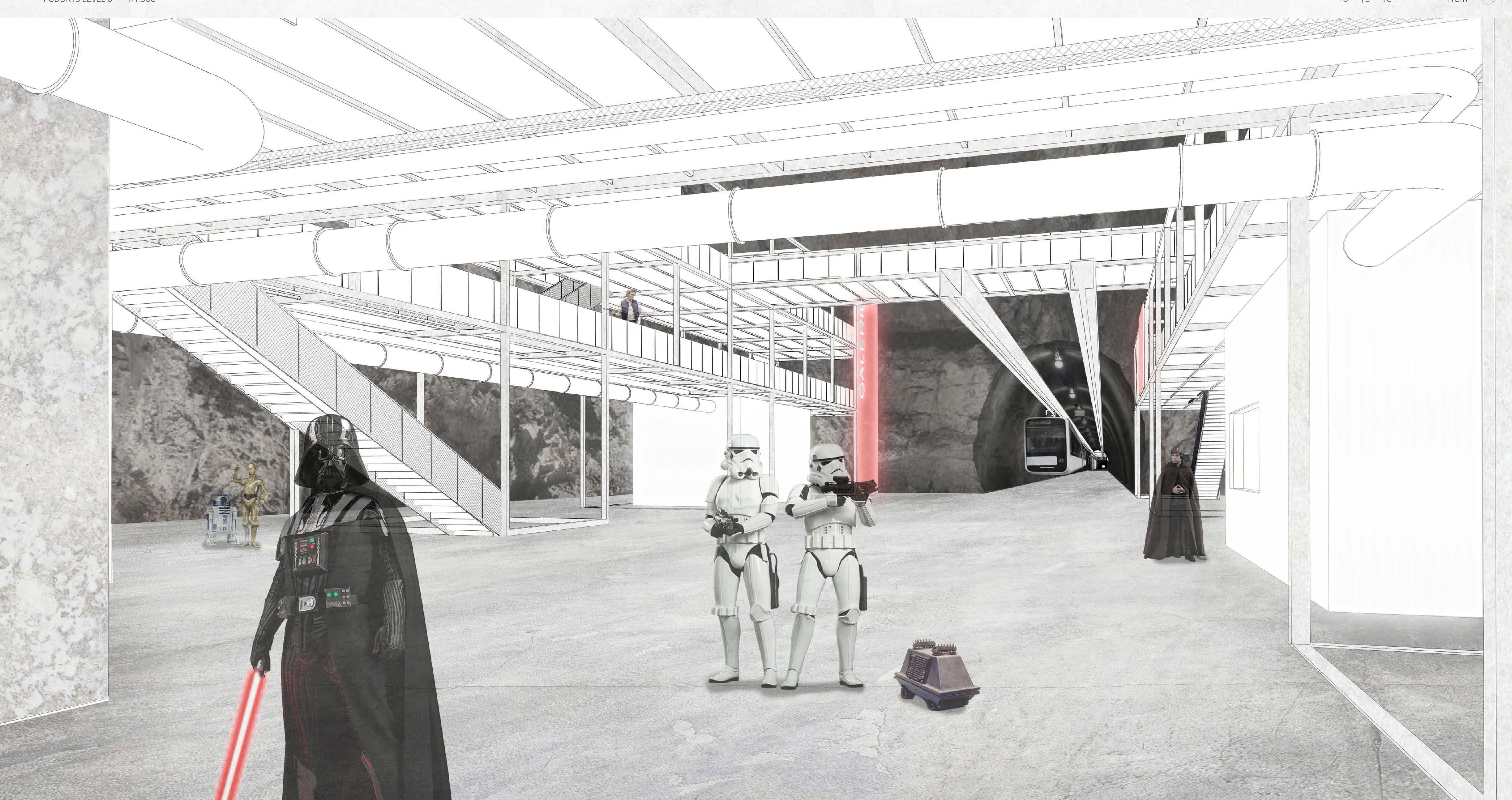
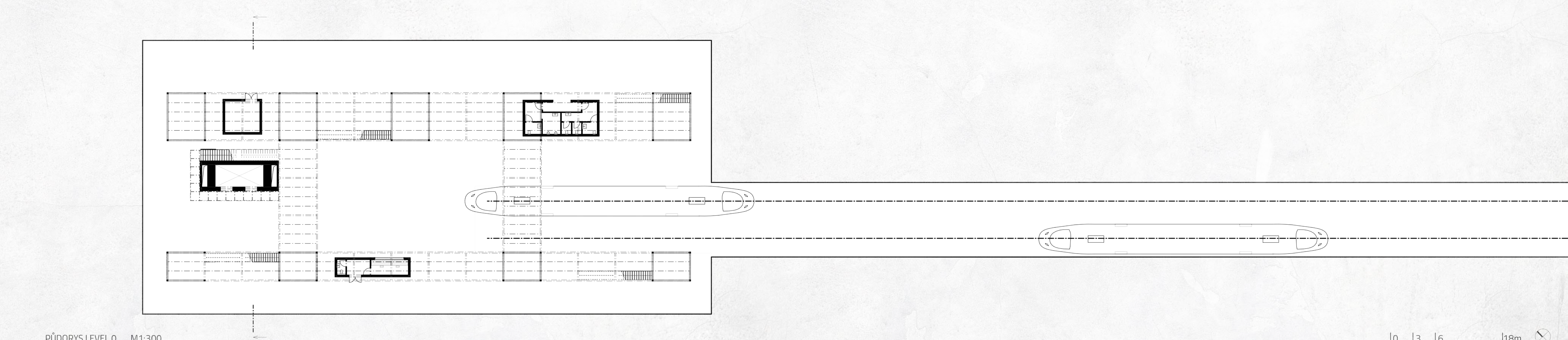
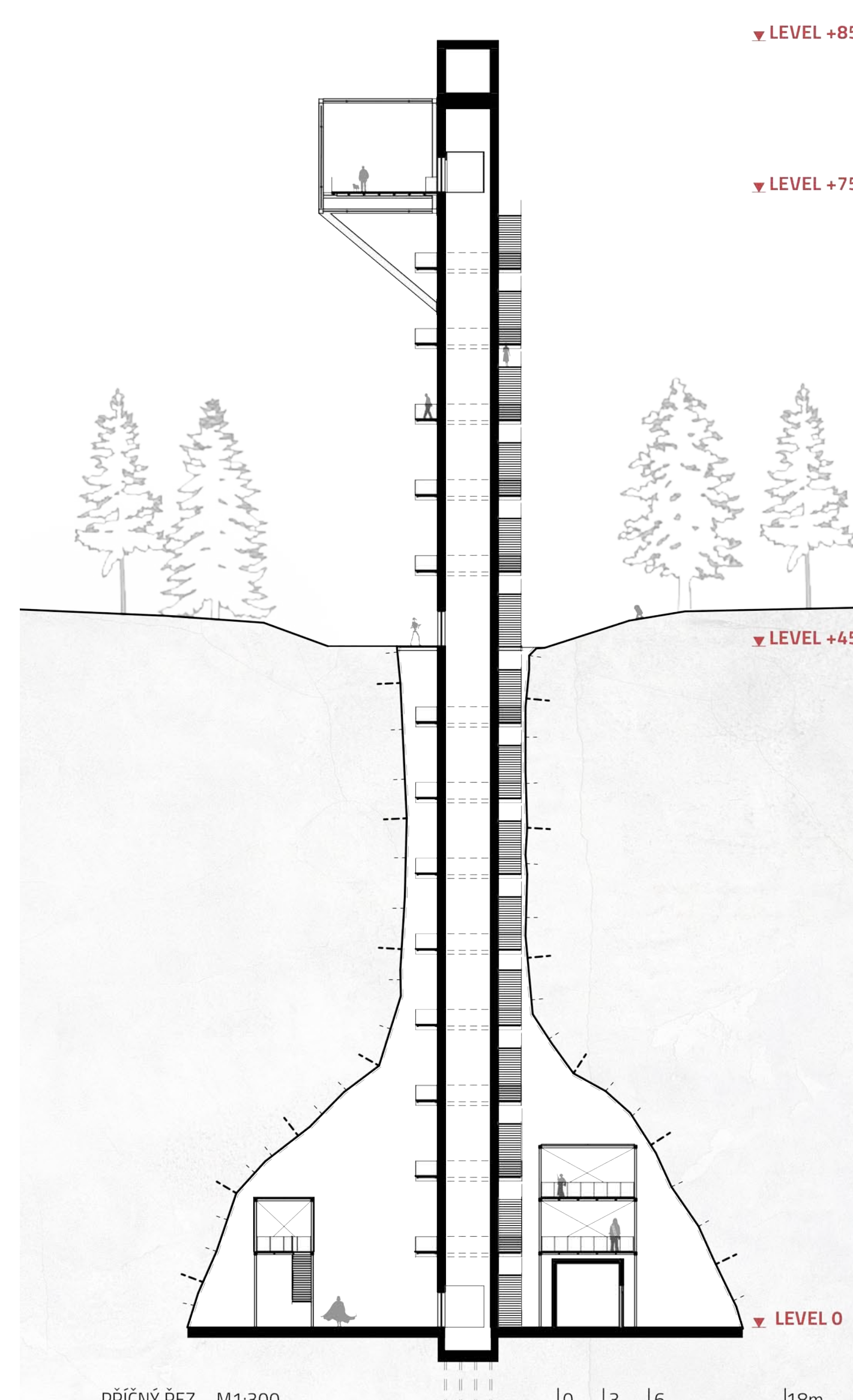
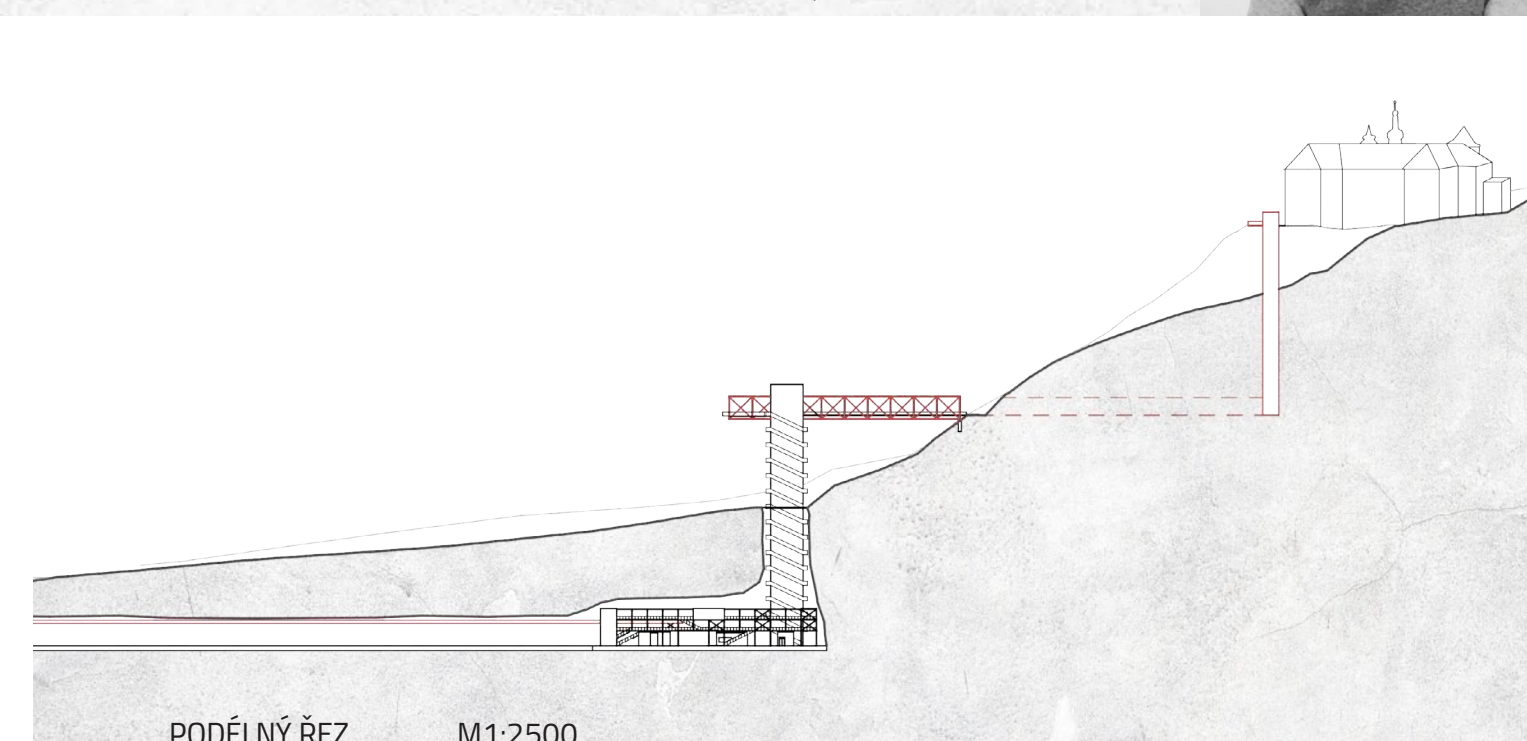


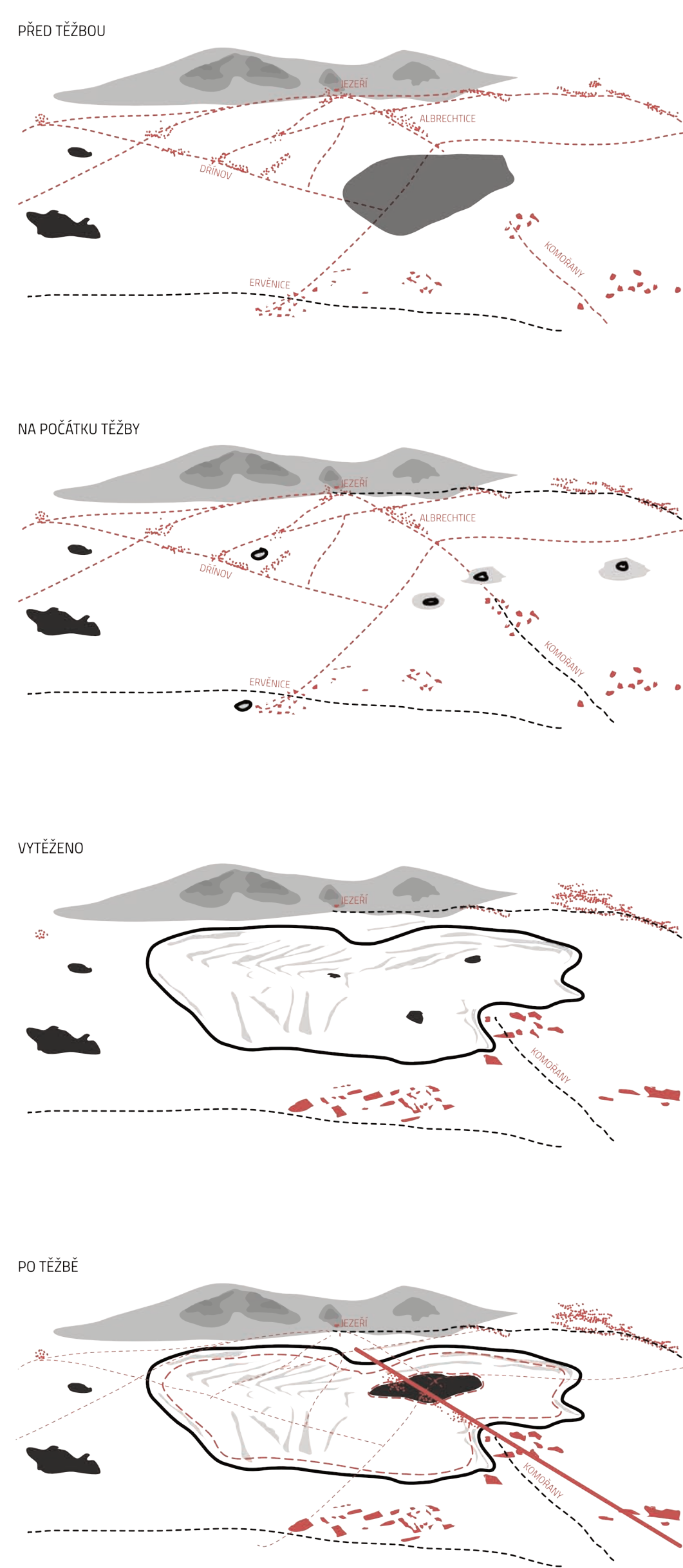
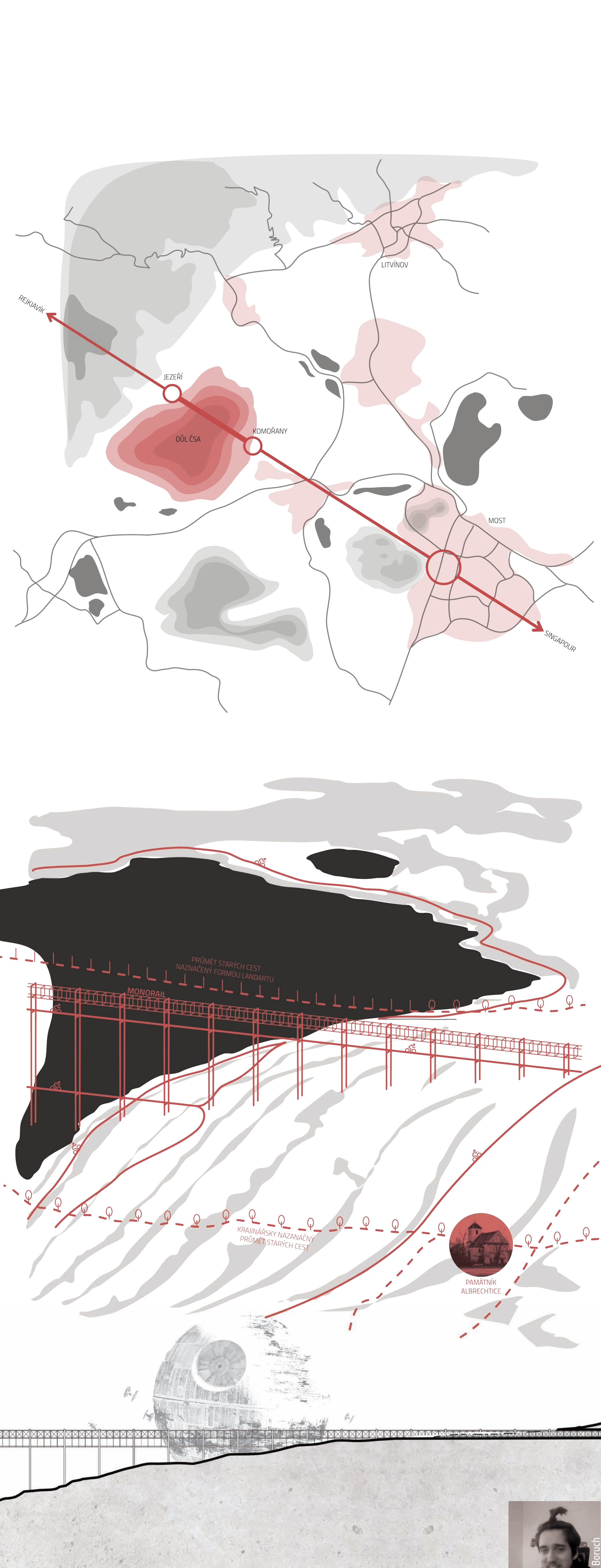
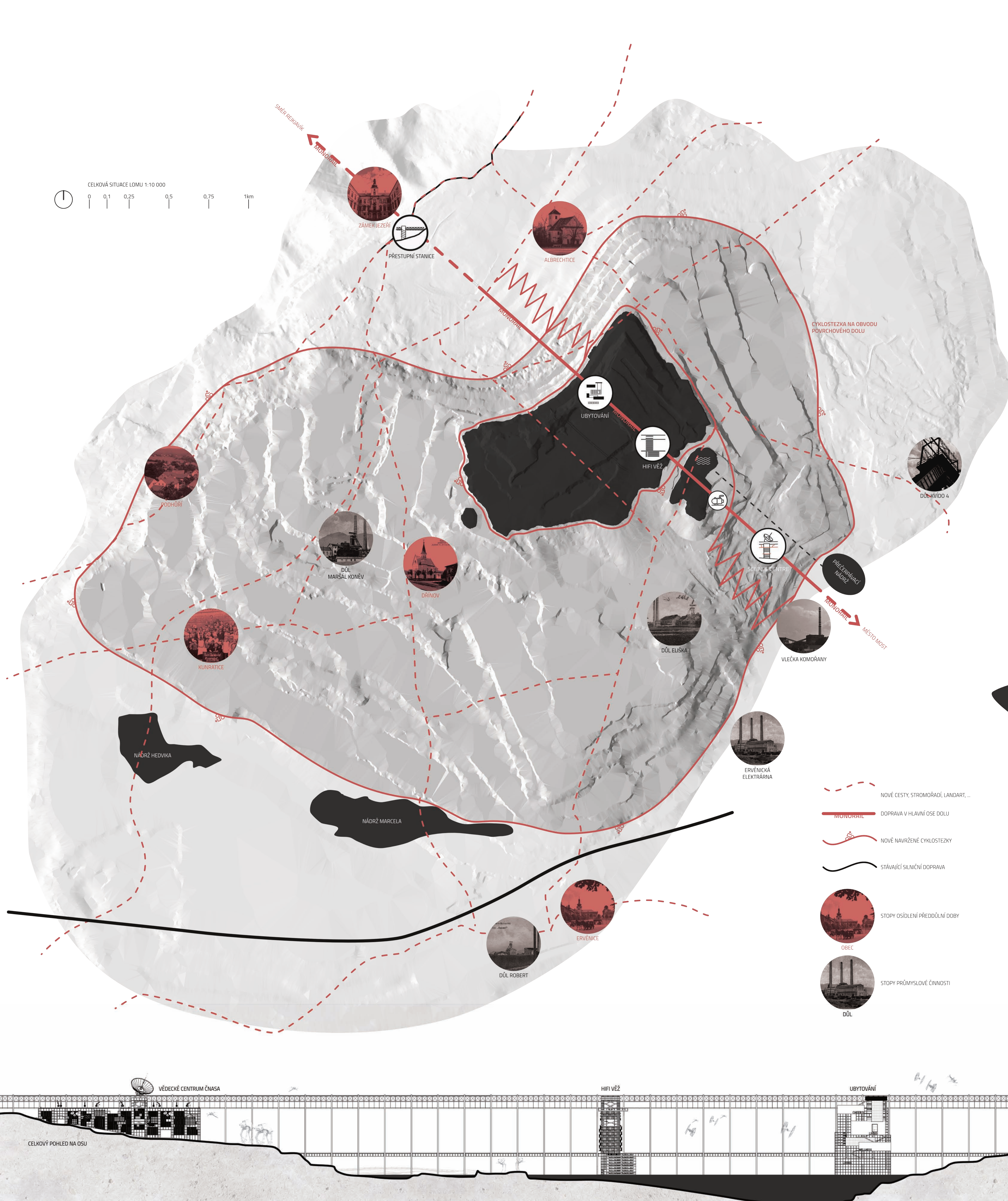


AAKA | Šenberger_Pustějovský_Štíbor_Kuták | LS 2020/21
statika a TZB | Vesecký | Kabele
katedra architektury | fakulta stavební ČVUT



Přestupní stanice ležící tvoří konečnou bud. OSY Most-Zečelov/Rejviky a propojuje nové vloženoú konstrukci se stávající podzemní stanicí, která je vyhloubená do skály. Sou umístěny kóvo platformy sloužící jako umělecká galerie a výstavní prostory. Na konci podzemní stanice je postaven železobetonový tubus, který je přechodem do výhledu pro dvě kabiny lokmu tubusu obloží oceľové schodiště s poroporožnou náslapnou vrstvou. Tato vertikální komunikace spojuje podzemí s úrovní terénu a s vyhlídkou plosinou. Na konci výhledu se ocloží skála na příbřeh revitalizace lokmu. Plosina ústí do středú kopce, na kterém stojí kabiny ležící. Tam kde se stýká s terémem se nachází ústí nových vloženoú konstrukcí. Tato bezbariérová spojení je tvořeno hloubeným tunelem a výhledem. Meú lávkou a ústím tunelu vede pásník, který nástvětně dovede na zadrú





Urbanistický koncept přeměny hnědouhelného dolu ČSA je založený na kombinaci 3. historických vrstev. Za první stádium vývoje (země) považujeme novou obcí před začátkem druhé činnosti, za druhé těžbu uhlí až do jejího plánovaného zakončení a třetí je stádium budoucího rozvoje.

VRSTVY
První vrstva se do návrhu propisuje formou otisků ploských prŮmĚTŮ (jako bodů na dně dolu s pomítkami) a významných cest - a to buď formou cest nové a nebo formou jiného liniového krajního prvku (stromoradií, land art, ...). Druhá vrstva bude tvořena zachováním současných stavů a vytvářením památníků a pietních míst v oblastech významných ploských hlubinných dolů. Třetí vrstva se bude orientovat na případnosti pozemosti, změnu populačního nároku na území a na sociální pohled na energetiku. Posledně jelo tomu bylo v ostravské Dolní oblasti Vítkovic mají nové struktury umožnit řadu aktivit přitahujících širokou veřejnost.

OSA
Předním detailem řešení je výše zmíněná „3. vrstva“. Její rozvržení je dáno prostorovými náročnostmi. Okolo zámku Jezeří byla dolní činnost omezena, a tak zde vznikl jakýsi ostroh, který se nachází naproti železniční vlečce při obci Komorany, jež je obdobně obklopena. Naším cílem je zapojit do celkového řešení i zámek Jezeří, jakožto objekt na seznamu neprohlášených památek v Čechách. Přírodním propojením umělých ostrohů zde vzniká rovnováha mezi dobře dopravně dostupnými Komorany a zámek. Na této ose protáhne až do města Most je umístěn dopravní systém překračující lom. Vidíme konstrukce nesoucí tuto jednokolejku jsou integrovány stavby pro dočasné ubytování, ateliery, výzkumná centra, atd.

ZARŮSTÁNÍ
Objekty jsou pro svůj velký rozsah navrženy tak, aby mohly být realizovány postupně v etapách dle možnosti a zájmu. Zároveň jsou díky tomuto systému přizpůsobivé změně provozu. V úvodní fázi vzniknou zastávky dopravního systému a s nimi základ hlavních objektů (vědeckého centra při Komoranech, věže ateliérů s vertikálním hlediskem pro plavcovi podzemí, ubytovací kapacity a přestupní stanice Jezeří).

