

# SNØHETTA

NORSKÁ KANCELÁŘ ZALOŽENÁ RO 1987 JE POJMENOVANÁ PO NEJVYŠŠÍM VRCHOLU SNØHETTA V NORSKÉHO POHOŘÍ DOVREFJELL. NYNÍ MÁ VÍCE NEŽ 180 ZAMĚSTNANCŮ.

SNØHETTA IS A PLACE THAT NOBODY IS FROM, BUT ANYBODY CAN GO TO.

JEJÍ STUDIA SE NACHÁZÍ V OSLU, NEW YORKU, INNSBRUCKU, STOCKHOLMU, SAN FRANCISCU A ADELAIDE. KANCELÁŘ NAVRHUJE MODERNÍ STAVBY PŘEVÁŽNĚ URČENÉ PRO ŠIROKOU VEŘEJNOST. NAPŘÍKLAD MUZEA, KNIHOVNY, OPERNÍ DOMY, HORSKÉ TURISTICKÉ KABINY, HOTELY, UNIVERZITY ČI OBCHODY RŮZNÝCH ZNAČEK.

WE ARE SNØHETTA. WE CREATE ARCHITECTURE, LANDSCAPES, INTERIORS AND BRAND DESIGN WITH OUR LOVE.

V ROCE 1989 SNØHETTA VYHRÁLA ARCHITEKTONICKOU SOUTĚŽ NA NOVOU KNIHOVNU V ALEXANDRII. JEDNALO SE O JEJÍ 1. PROJEKT, KTERÝ BYL DOKONČEN V R ROCE 2001. MEZI DALŠÍ VÝZNAMNÉ PROJEKTY A STAVBY PATŘÍ NAPŘ. BERLÍNSKÁ A AMBASÁDA Z ROKU 2001, OPERA V OSLU Z ROKU 2011, RYERSON UNIVERSITY V KANADSKÉM TORONTU Z ROKU 2015, MUZEUM UMĚNÍ V NORSKÉM LILLEHAMMERU Z ROKU 2016 ČI SKVĚLÁ KNIHA LIVING THE NORDIC LIGHT VYDANÁ ROKU 2014.



NORSKÁ STÁTNÍ OPERA V OSLU, 2000 - 2008



POZOROVATELNA TVERRFJELLHY 2009 - 2011



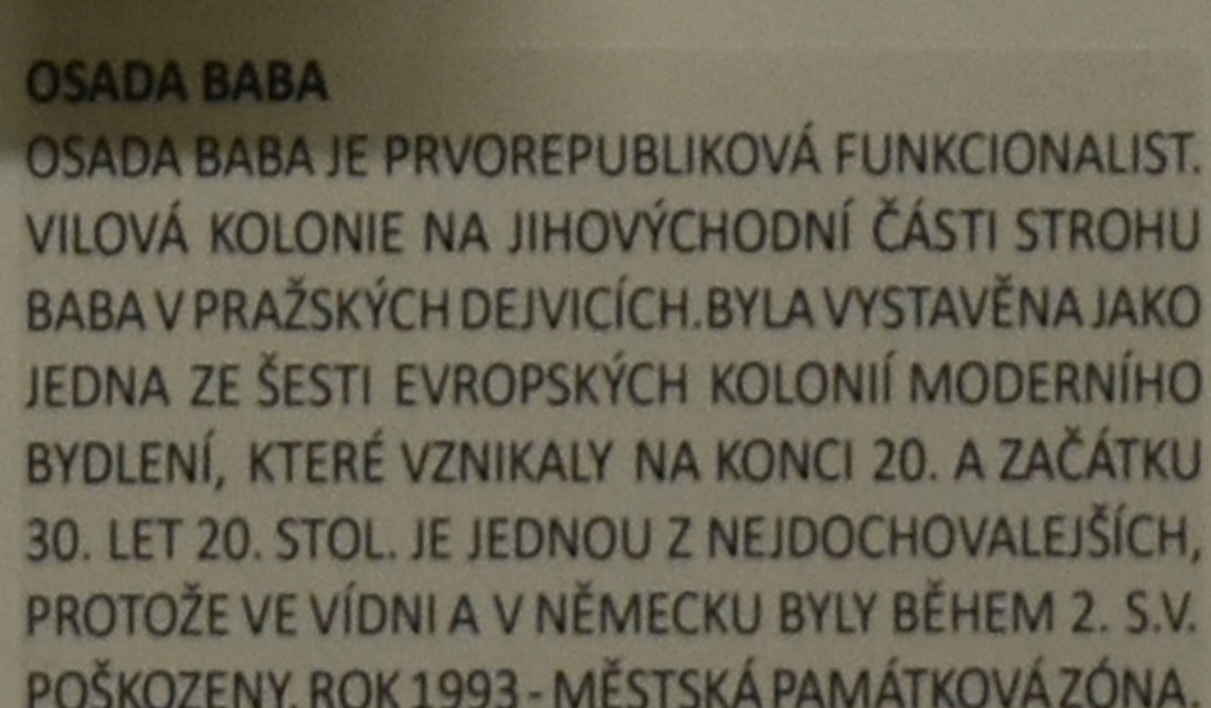
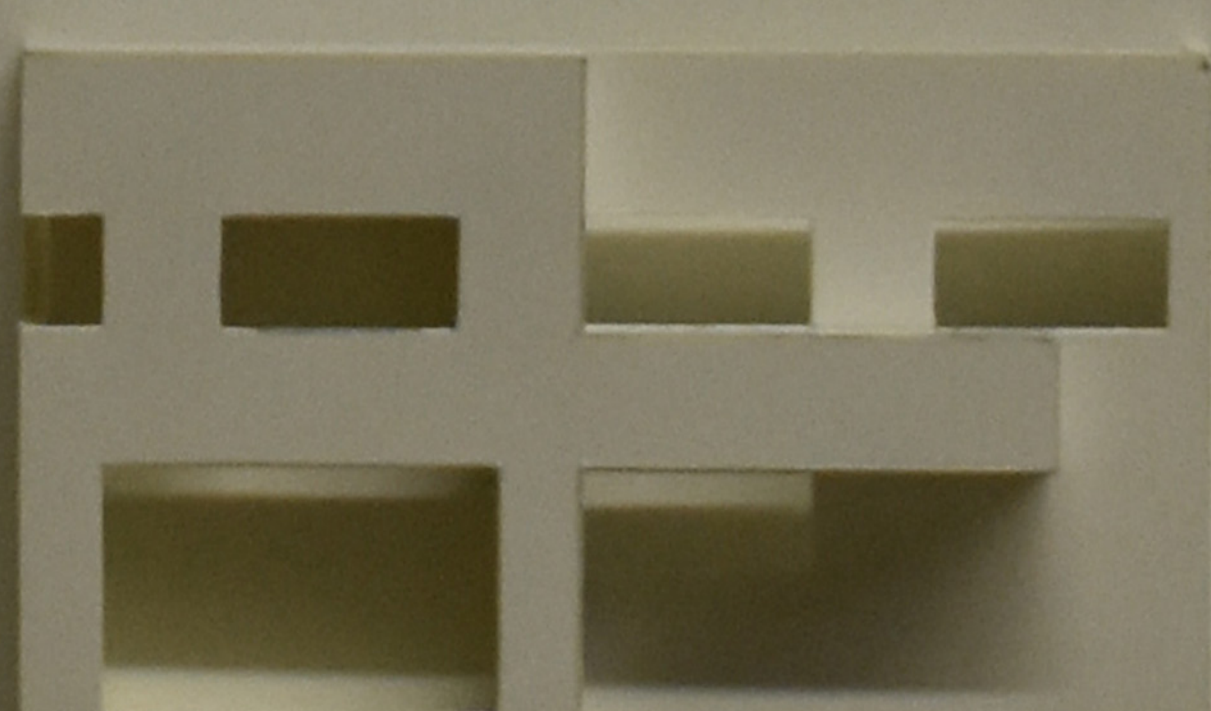
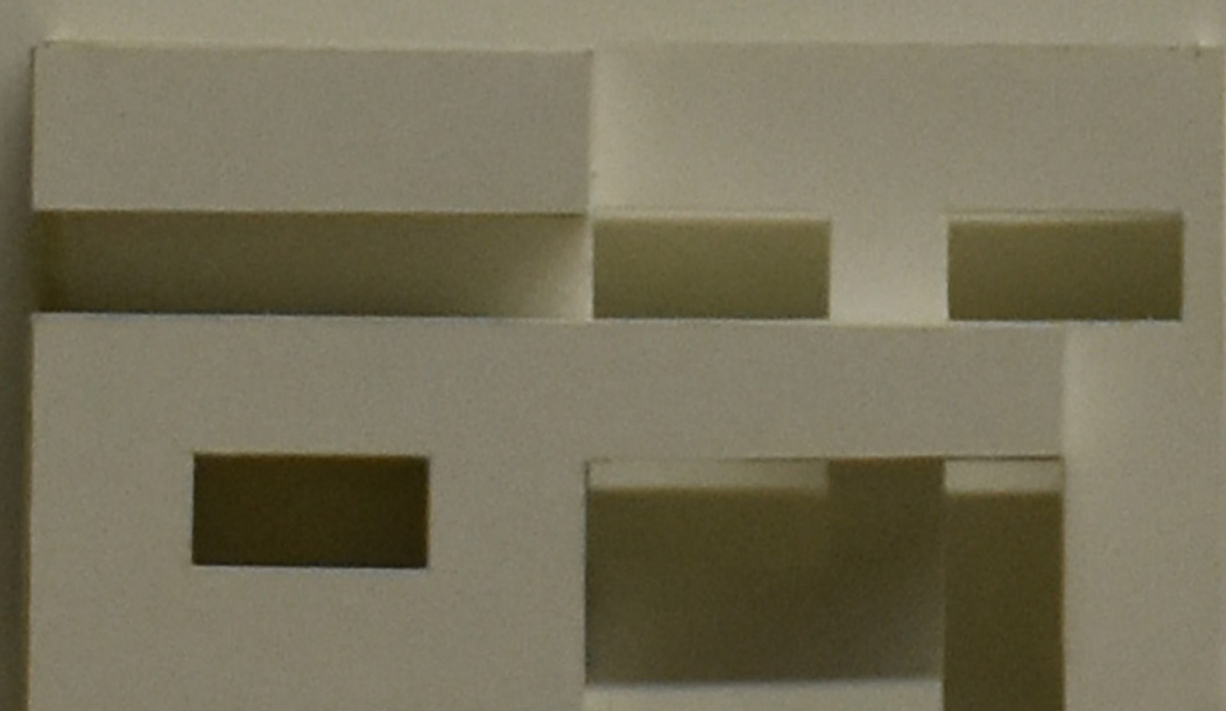
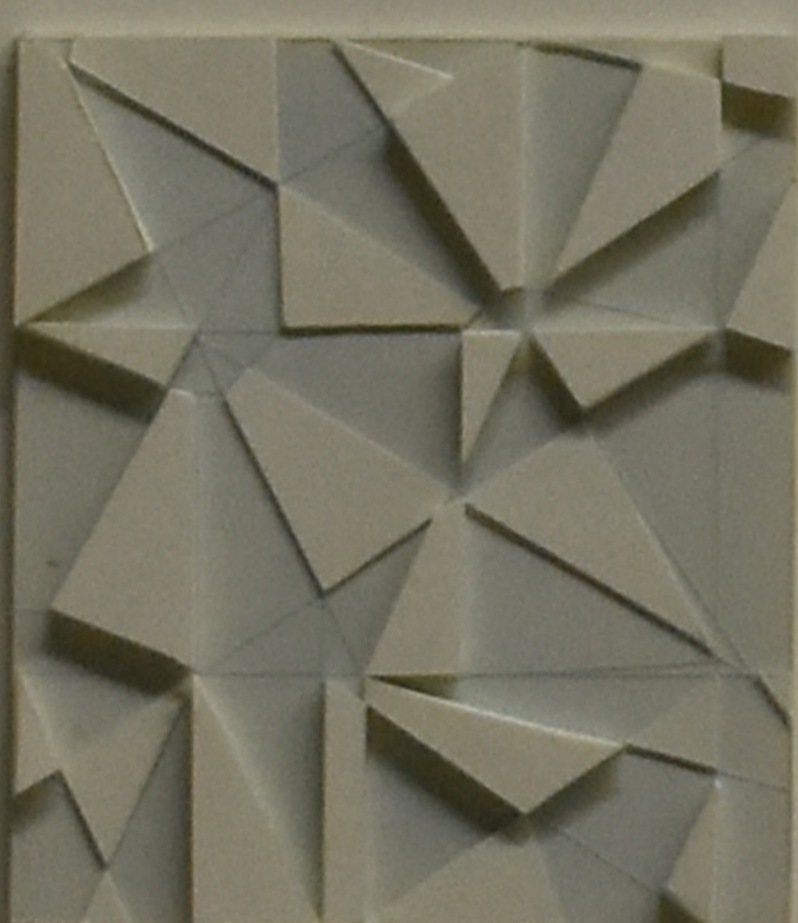
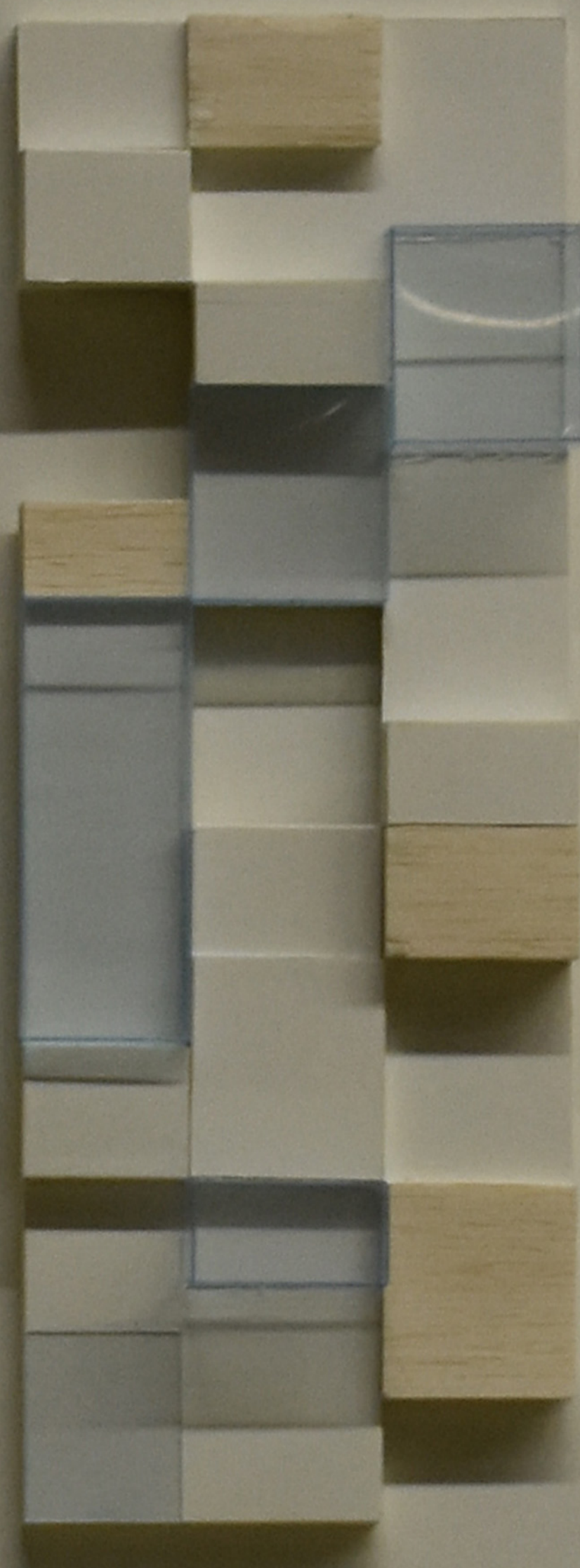
NOVÁ KNIHOVNA V ALEXANDRII, 1989 - 20001



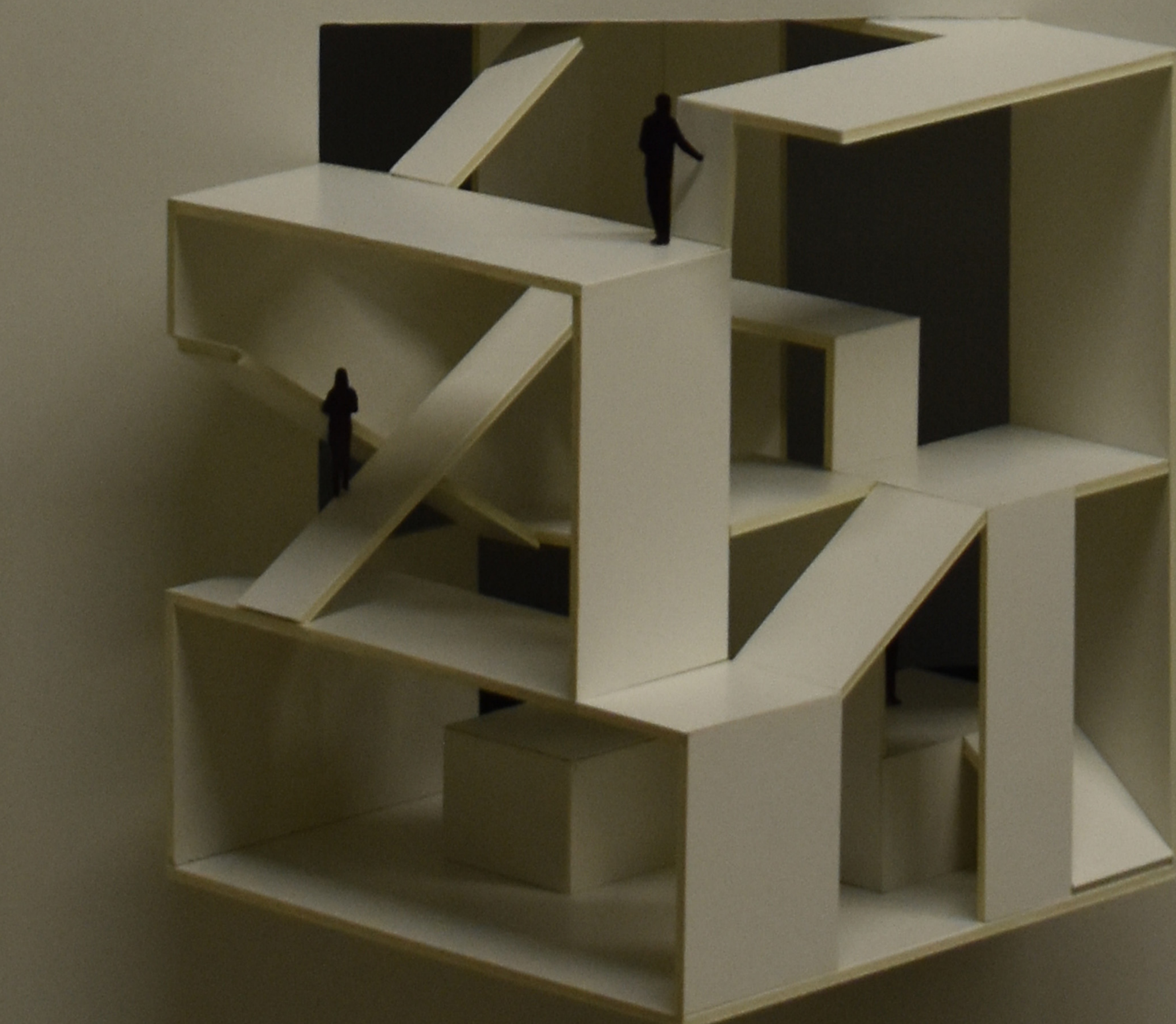
KJETIL TVEDAL THORSEN



CRAIG DYKERS



**OSADA BABA**  
OSADA BABA JE PRVOREPUBLIKOVÁ FUNKCIONALIST. VILOVÁ KOLONIE NA JIHOVÝCHODNÍ ČÁSTI STROHU BABA V PRAŽSKÝCH DEJVICÍCH. BYLA VYSTAVĚNA JAKO JEDNA ZE ŠESTI EVROPSKÝCH KOLONIÍ MODERNÍHO BYDLENÍ, KTERÉ VZNIKALY NA KONCI 20. A ZAČÁTKU 30. LET 20. STOL. JE JEDNOU Z NEJDOCHOVALEJŠÍCH, PROTOŽE VE VÍDNI A V NĚMECKU BYLY BĚHEM 2. S.V. POŠKOZENY. ROK 1993 - MĚSTSKÁ PAMÁTKOVÁ ZÓNA.



HOTEL BELGENHAUS SCHÖNBERG



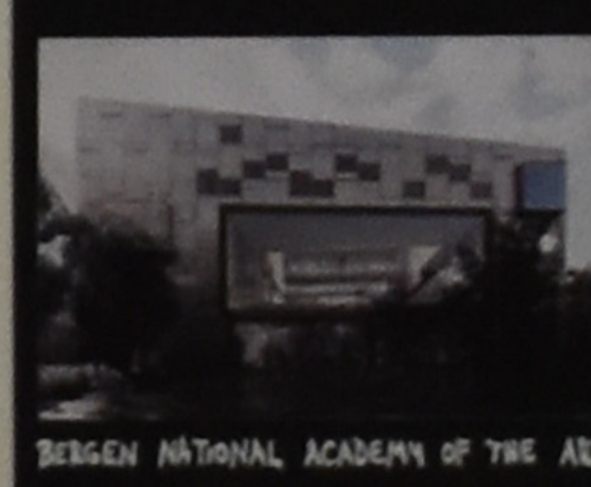
RYERSON UNIVERSITY TORONTO



BARCODE B-10-1 OSLU



BANQUE LIBANO FRANCAISE HQ BEIRUT



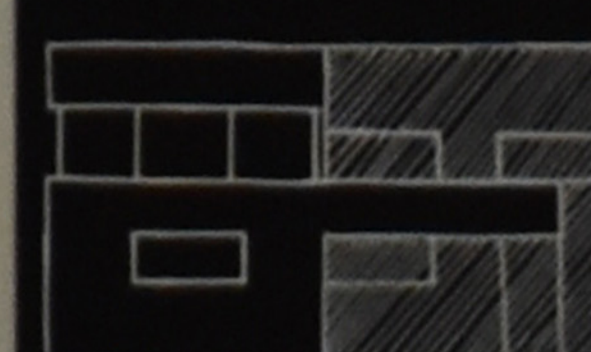
BERGEN NATIONAL ACADEMY OF THE ARTS



429 AAKO MARTINA JAROŠOVÁ ATÉLIÉR ČAJKOVÁ - VANĚK ZS 2016/17



DŮM MUNK. 4134-4135 ARCHITEKT: JOSEF FUCHS A OTAKAR FISCHER STAVITELE: PŘEMÍSLER A NAŠA MUNDK



**CESTA VZHŮRU**  
- REALNÁ CESTA V MYŠLENKÁCH  
- Z OBVÝCH POKOJŮ, PŘES KUCHY A KUCHY NA STŘECHU MĚHO BOH

**FOOLISH LABYRINTH**  
PROČ PRÁVĚ FOOLISH?  
- JE POČETNÉ SI ANGLY, ŽE SE ŽE  
- O POUŽITÍ A ČASOVÉ PŘEDSTAVY  
- Z OBVÝCH POKOJŮ, PŘES KUCHY A KUCHY NA STŘECHU MĚHO BOH