



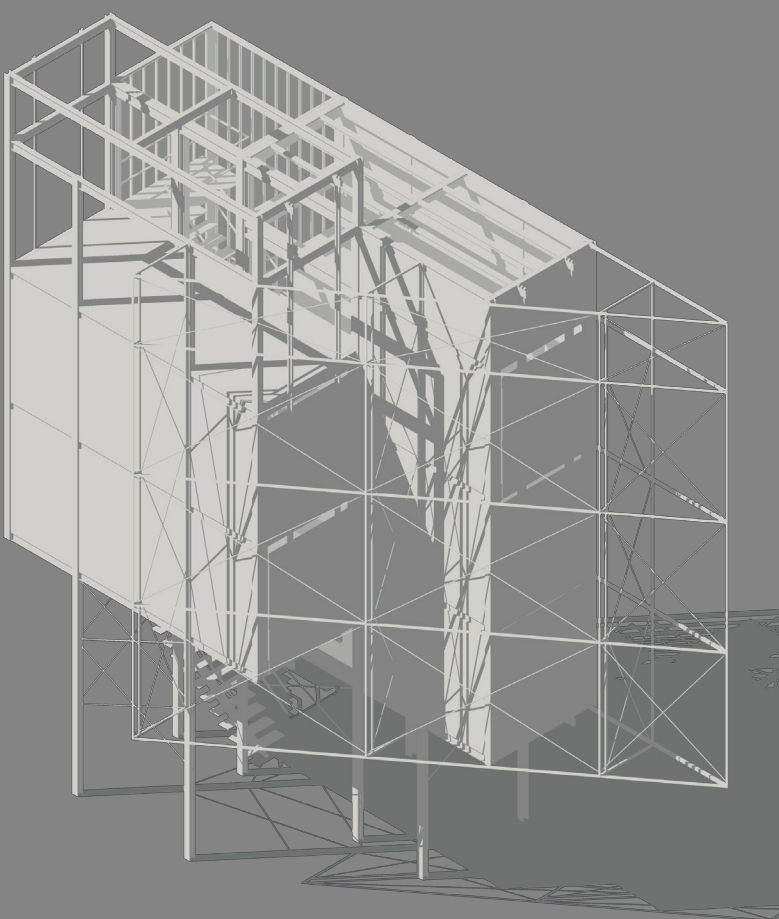
PROLUKA VÝTOŇ

AT22  
ATELIER ŠMOLÍK & ZYKAN  
ADAM ZAJÁČEK  
ZS 2016/2017

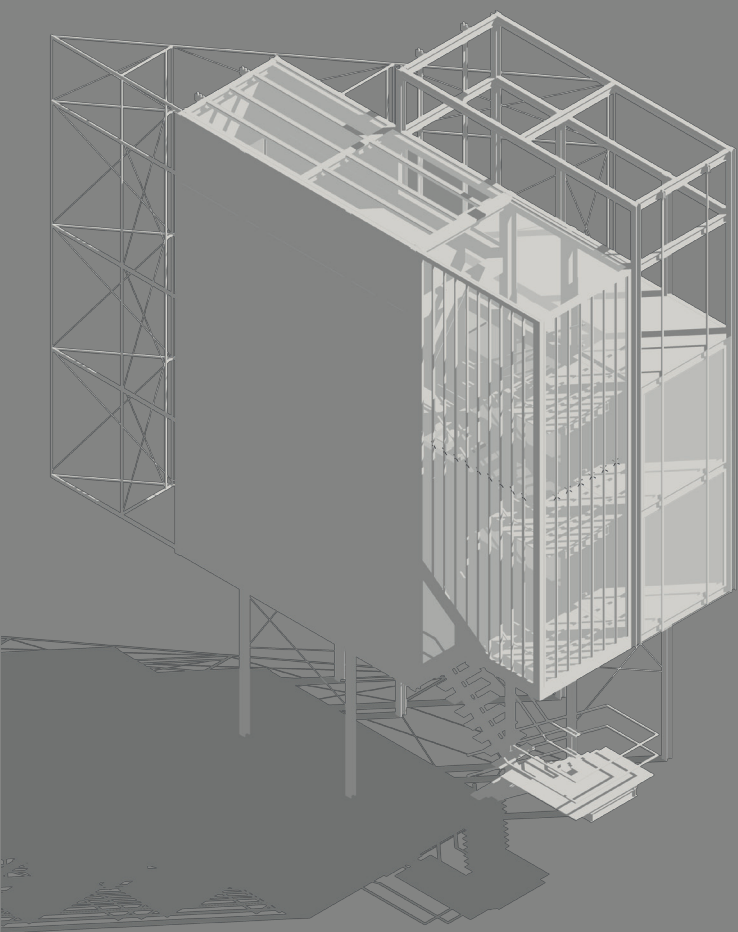
KONCEPT

Cílem je dosáhnout maximální univerzálnosti jednotlivých prostorů s ohledem na současné i budoucí využití stavby. Zdvížená hmota má citlivě reagovat na okolní zástavbu, přesto budít pocit arogance. Svým vertikálním posunutím elegantně vyplňuje prostor pozemku. Výškovým posunutím naopak zajišťuje výhodné napojení prostorů z mezipodest a výhled na Vyšehrad.

Konstrukce se má určitým způsobem ve své podobě vysmívat zažitým hodnotám o materiálové vhodnosti a kombinaci. Lehký skelet je zatížen masivní hmotou betonu.



přední / zadní pohled



PROSTŘEDÍ

Pozemek je ze dvou stran obklopen již stojící zástavbou, přičemž nejširší stranou je otevřen severně do ulice a jižně do uzavřeného vnitrobloku. V blízkosti okolí je veřejně přístupný park, Vyšehrad a nábreží Vltavy.

V současnosti se zde nacházejí soukromé garáže s příjezdem z vnitřní strany.



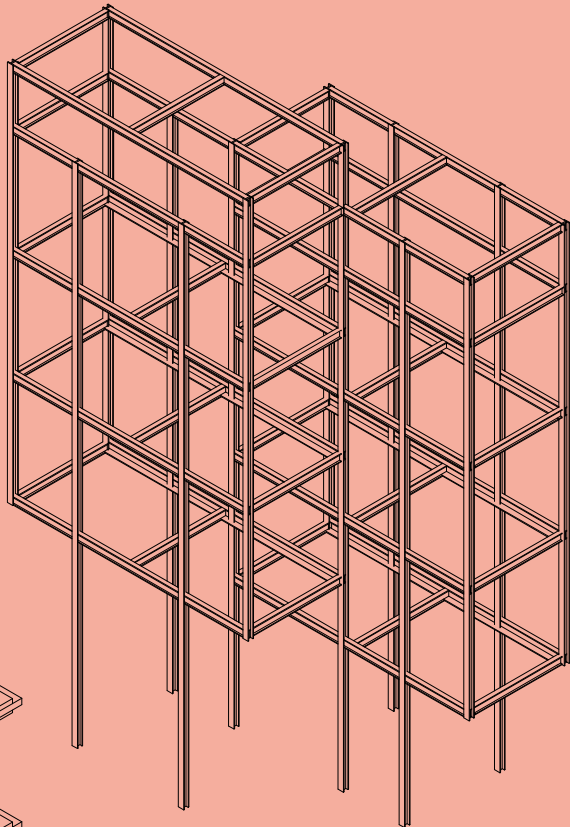
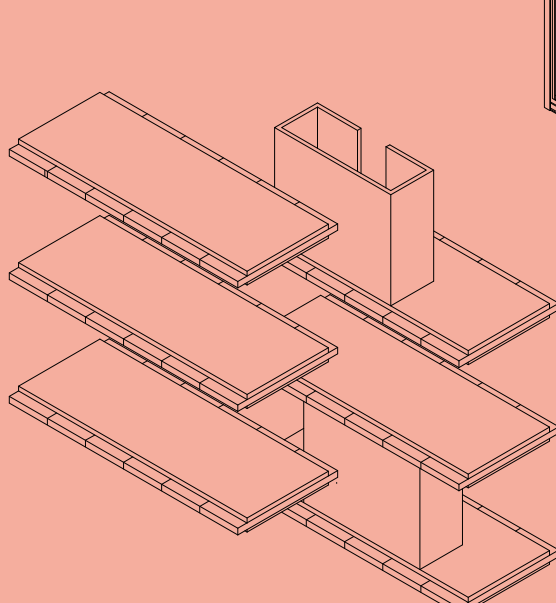
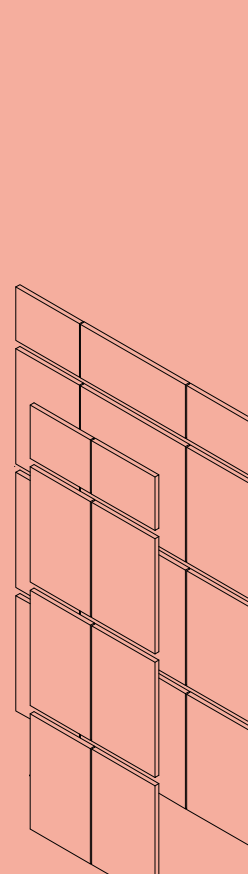
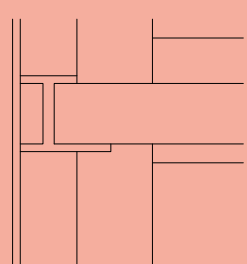
M 1:1000

KONSTRUKCE

- montovaná ocelová konstrukce s prefabrikovanými ŽB podlahovými panely a vnitřním zateplením

- nosné podlahové nosníky mají prodlouženou patku

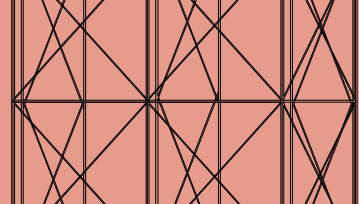
Podmínkou je zachování viditelnosti skeletu a přirozené podoby materiálů.



M 1:20 M 1:150

DOPLŇKOVÁ KONSTRUKCE - ZELEN

Vnější lehká ocelová kce slouží primárně k nesení rostlinného potahu. Rostliny se pnou po tažených lanech zespo-



VÝMĚNA VZDUCHU

Vzhledem k umístění stavby a nečistotám ve vzduchu je stavba kompletně uzavřená a výměna probíhá za pomoci rekuperace. Přičemž rekuperační jednotka je umístěna v horní toaletní buňce.

NAPOJENÍ

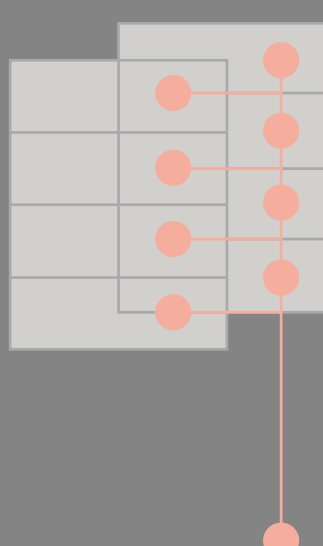
Vhodným rohovým umístěním vnějšího sváděcího potrubí je možné jednoduché napojení jednotlivých toaletních buněk v interiéru, případně kuchyně.

ODSTUP STAVBY

Odstup nové stavby a již stojící umožňují zachování okenních otvorů a zachování přirozeného větrání. Na povrch budovy naneseny skicnuté obrazy krajiny, jakožto symbol „přirozeného výhledu“ z pohledu sousedů.

PROVOZ

Hlavní spojující tepnou stavby je krytý schodiště, které probíhá celou stavbou. Každá místnost je posunutá o půl patra. Levá část je veřejná a má otevřený přístup ze schodiště. Pravá část je soukromá a přístup ze schodiště podestý je oddělen dveřmi.

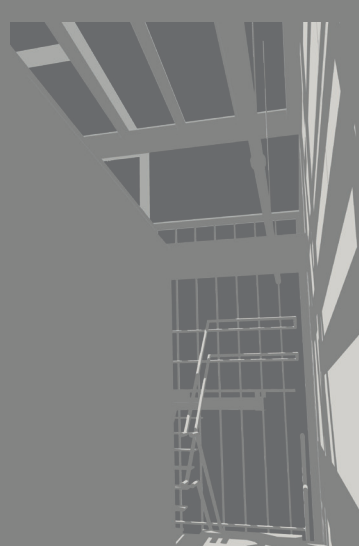


INTERIÉRY

Interiér je zařízen ve stylu nutného minima a přirozenosti.

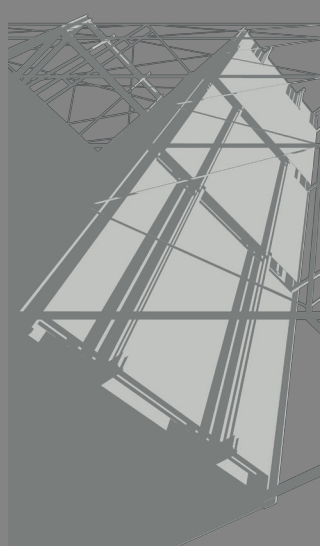
Zařízení interiéru je kompletně vyvedeno a smontováno z ocelových regalových neupravených kusů. Nikde není použita žádná forma krytí.

Na odpočinek / spánek jsou použity volně na zemi umístěné matrace.

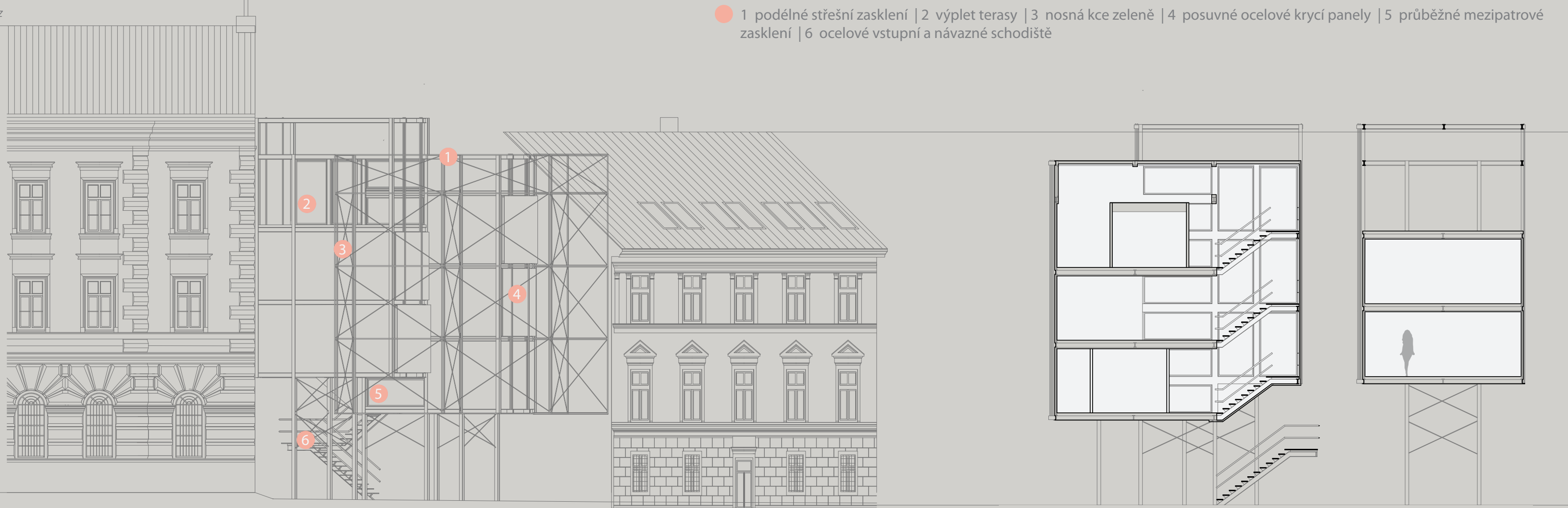


ČASOVÁ RECYKLACE

Pokud již stavba nebude sloužit původnímu účelu, může být snadno demontována. Případně může být transformována do BD o 4 bytech a sklepními koje v INP s tím, že v každém patře budou přidány příčky, toaletní jádra a vnitřní zasklení bude zrušeno.

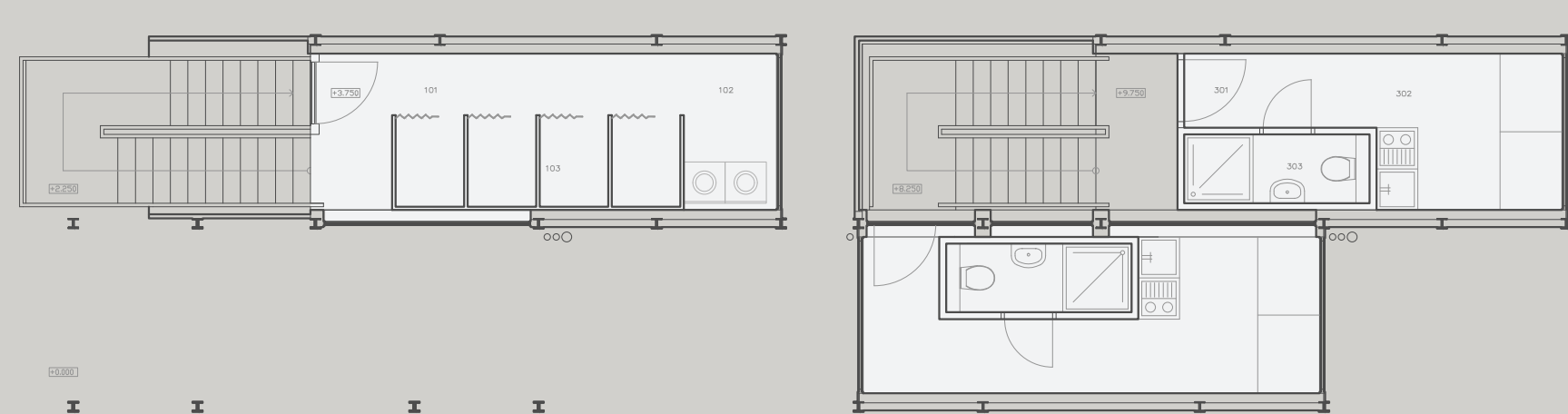
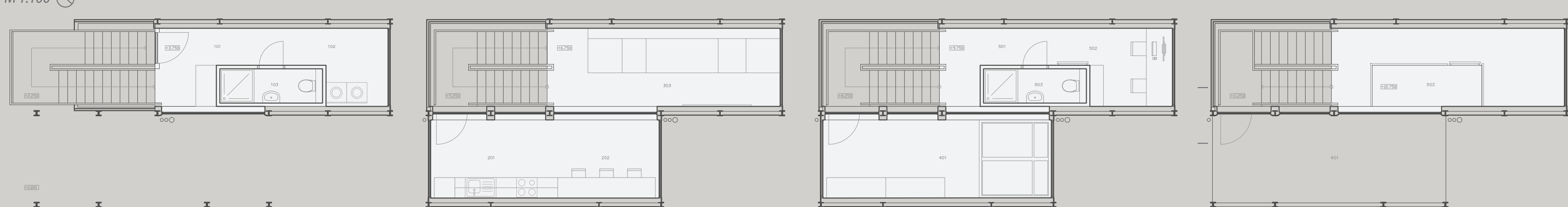


M 1:150 SEVERNÍ POHLED / ŘEZ



1 podélné střešní zasklení | 2 výplet terasy | 3 nosná kce zeleně | 4 posuvné ocelové krycí panely | 5 průběžné mezipatrové zasklení | 6 ocelové vstupní a návazné schodiště

M 1:100



VARIANTA BYTOVÝCH JEDNOTEK			VARIANTA BYTOVÝCH JEDNOTEK		
101	3 m <sup>2</sup>	CHODBA	101	10 m <sup>2</sup>	CHODBA
102	4 m <sup>2</sup>	SP. PRÁDELNA	102	4 m <sup>2</sup>	SKLAD / PRÁDELNA
103	1,3 m <sup>2</sup>	1 SKEPŇOVNĚ	103	3 m <sup>2</sup>	KOUPELNA / WC
301	3 m <sup>2</sup>	CHODBA	201	7,5 m <sup>2</sup>	KUCHYŇ
302	6,2 m <sup>2</sup>	POKOJ	202	7,5 m <sup>2</sup>	JEDELNA
303	2,7 m <sup>2</sup>	KOUPELNA / WC	301	13 m <sup>2</sup>	OBÝVACÍ POKOJ
			401	15 m <sup>2</sup>	LOŽNICE
			501	3,5 m <sup>2</sup>	CHODBA
			502	5,5 m <sup>2</sup>	PRÁCELNA
			503	3 m <sup>2</sup>	KOUPELNA / WC
			504	3 m <sup>2</sup>	MEZIVATRO
			601	17 m <sup>2</sup>	TERASA

M 1:100

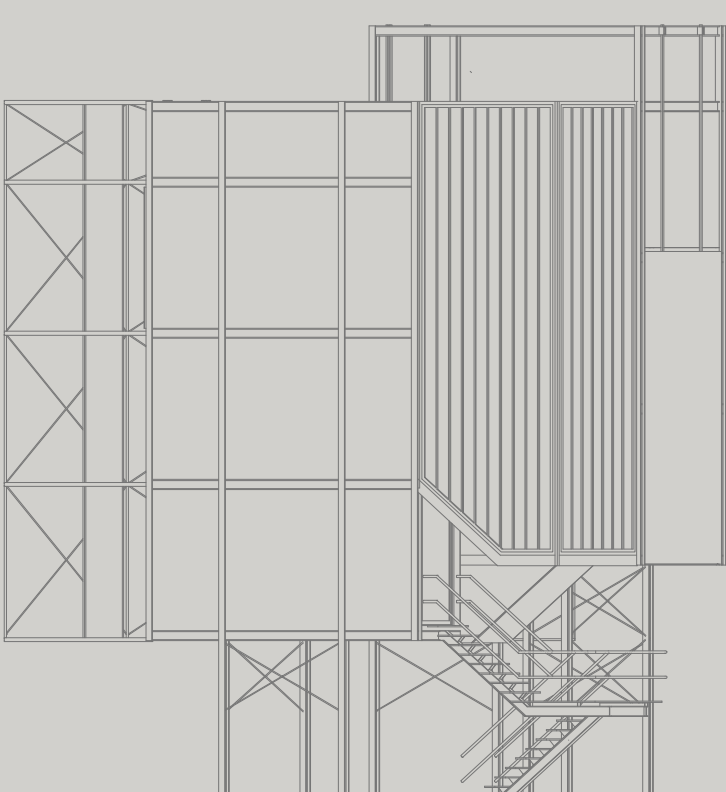
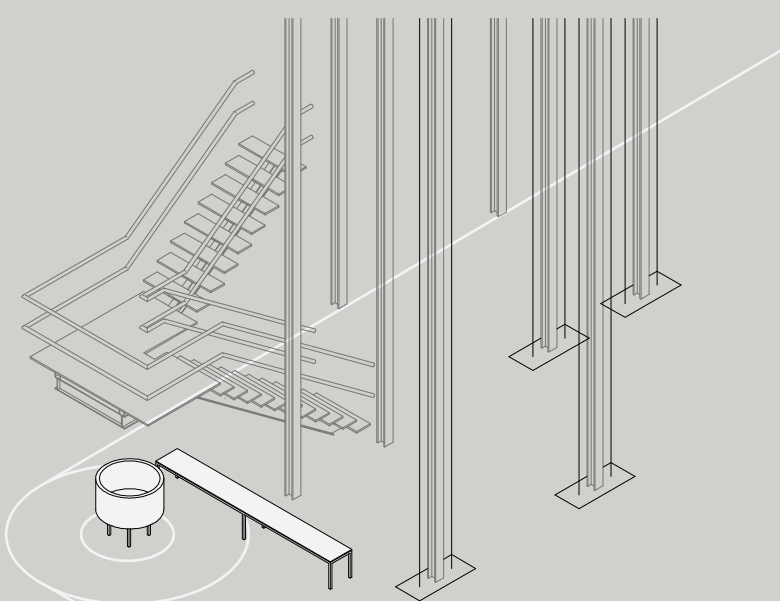


„PAPRIKA, MRKEV, RAJČATA“

Prostor s betonovým květináčem a lavičkou odděluje podchodný prostor pod schodištěm a směřuje uživatele.

Vytváří oddychový článek s „kouskem“ péstitelne zahrady.

Popínavé rostliny vyrůstají ze země, odkud se po lankách táhnou ke konstrukci.



M 1:150 JIŽNÍ POHLED