



OKS

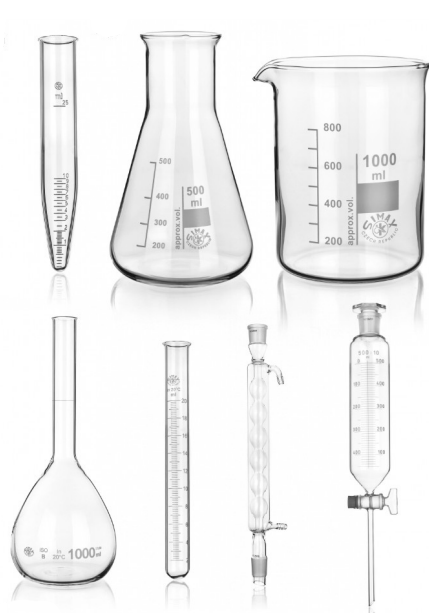
Pavilon sklárny Kavalier v klášteře sv. Gabriela se inspiňuje vnější podobností jednoho z jejích výrobků s lidským srdcem. V návaznosti na to vypráví příběh putující oběhové soustavy, která se skládá z různých výrobků sklárny Kavalier přetvářených do tepen, žil a vlásečnic, jímž proudí světelná mříž. Ta rozsvěcuje nástroje, které se používají i pro vývoj léků a zachování života.

Soustava tvoří bludiště cest oddělených stěnami ze skleněných cév. Ty na obráz samostatně obepínají stěvající konstrukce a směrem do středu se spojují do celistvých stěn. V jádru se nachází komora s oním srdcem.

Z konstrukčního hlediska se pavilon skládá z přetvářených výrobků společnosti Kavalier tvořících skleněné klenby. Ty jsou vyztuženy laminátem a kromě opření o podlahu i zavěšeny na ocelových lankách pod stropní konstrukcí.



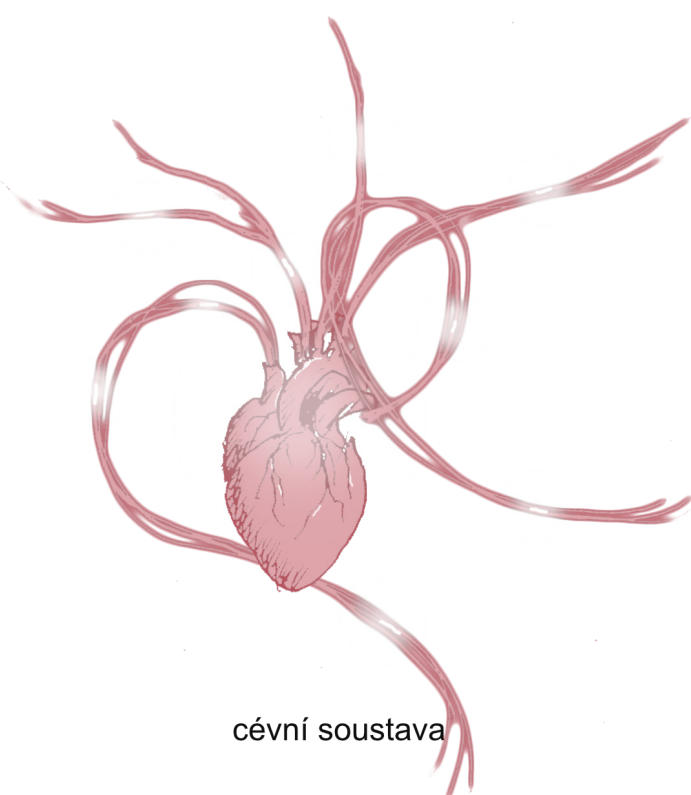
laboratorní sklo Kavalier



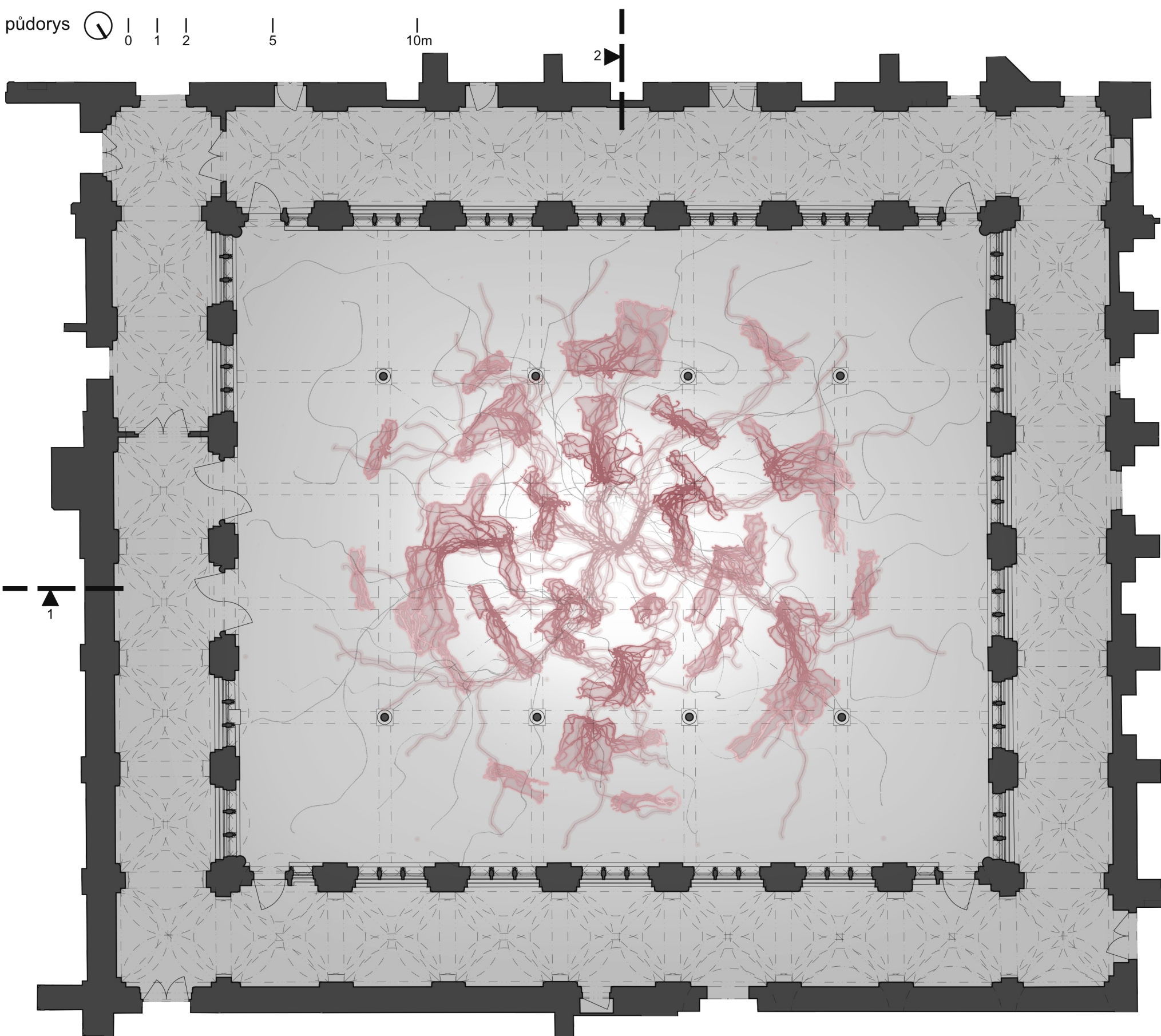
různé kusy na tvorbu cév



srdce expozice



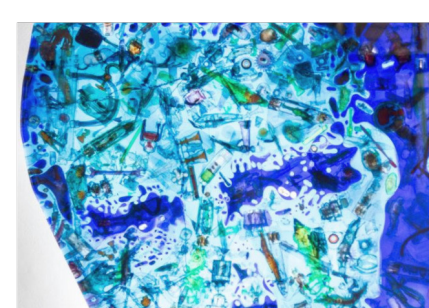
cévní soustava



inspirace



cévy

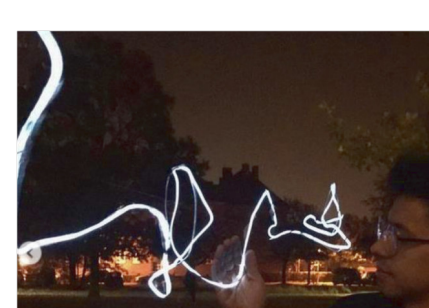


@cerny.david

roztažené výrobky kavalier



LED neonové cévy



světelný detail

aplikace

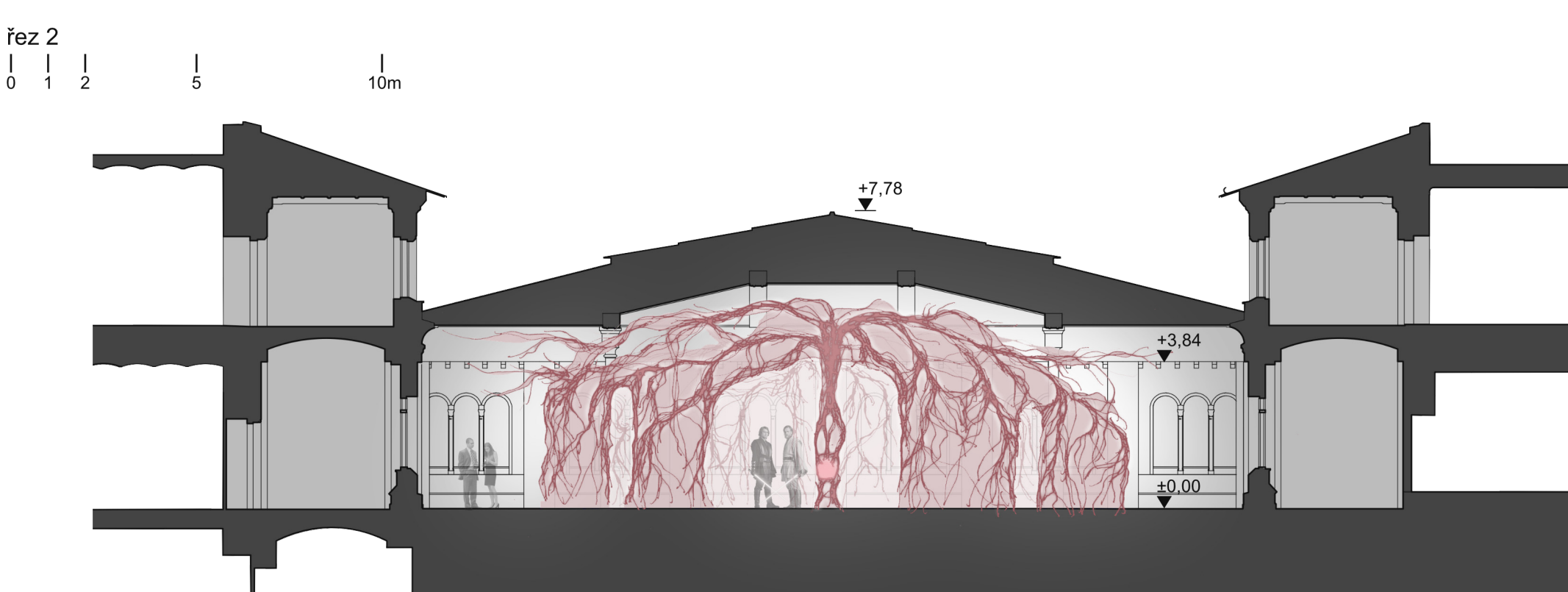
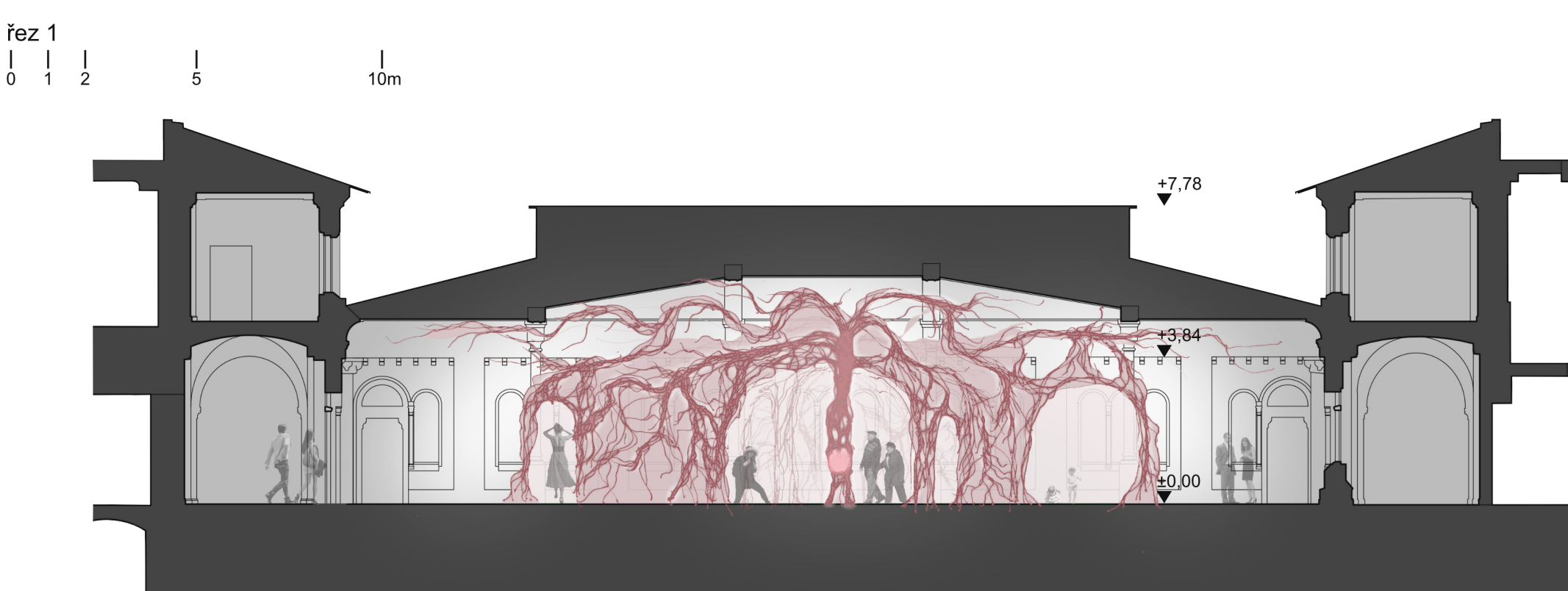
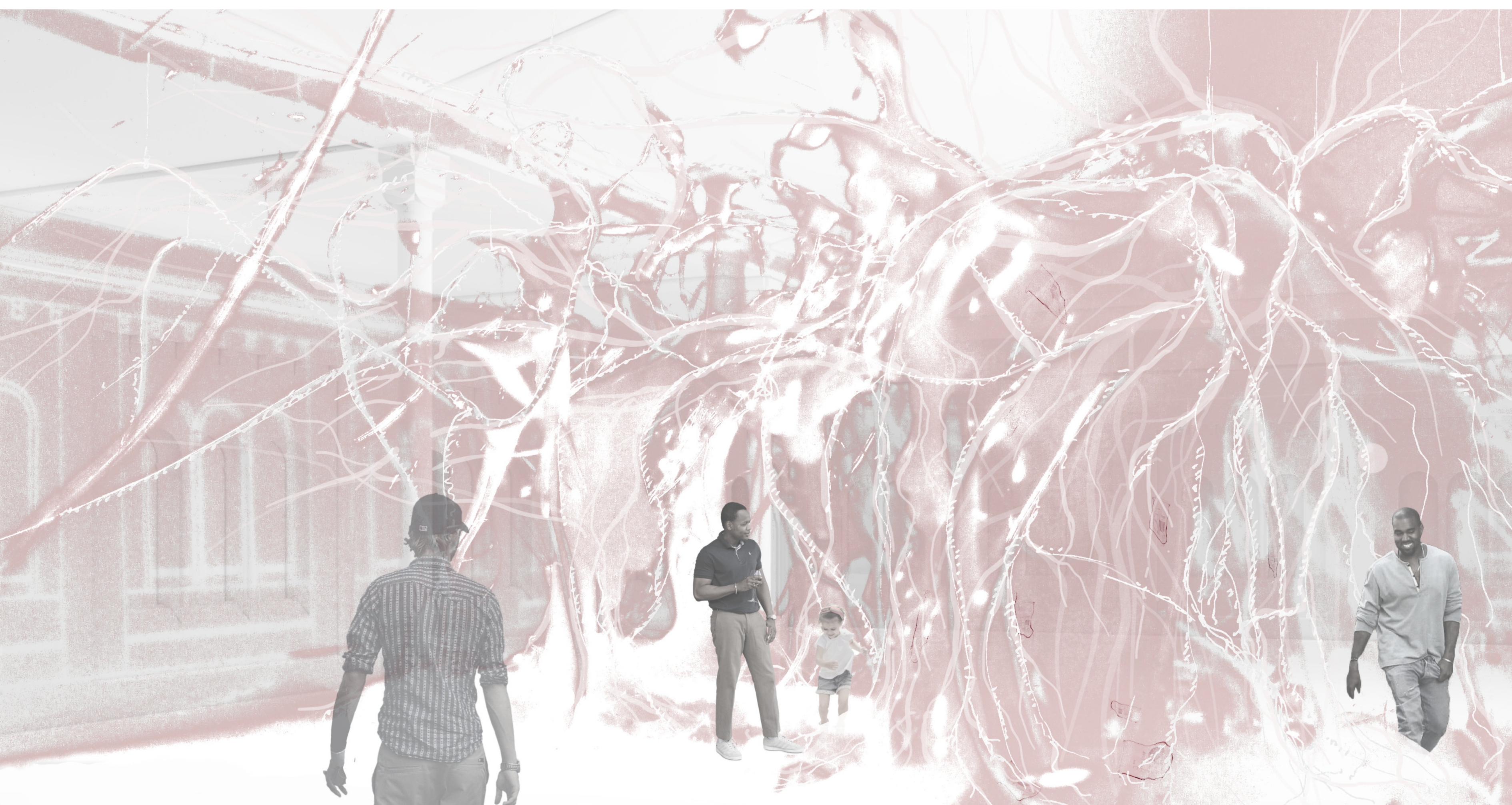


foto modelu

