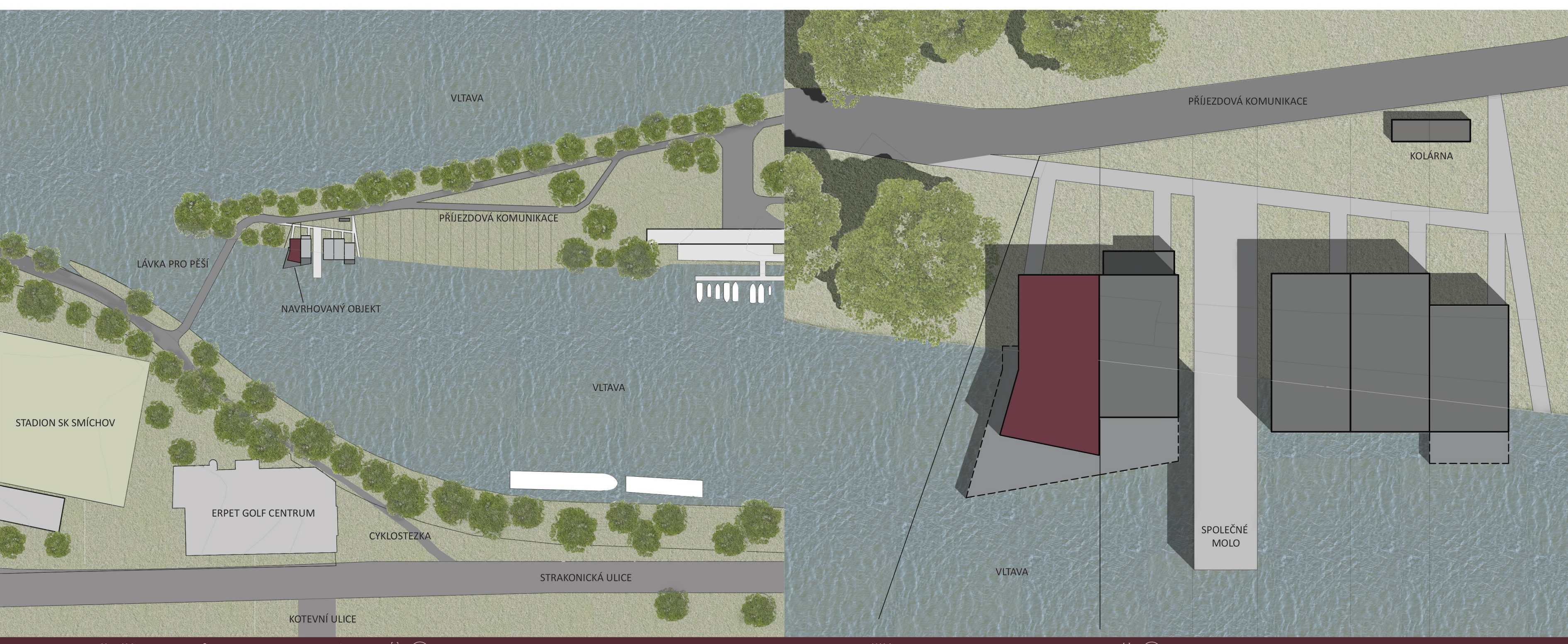
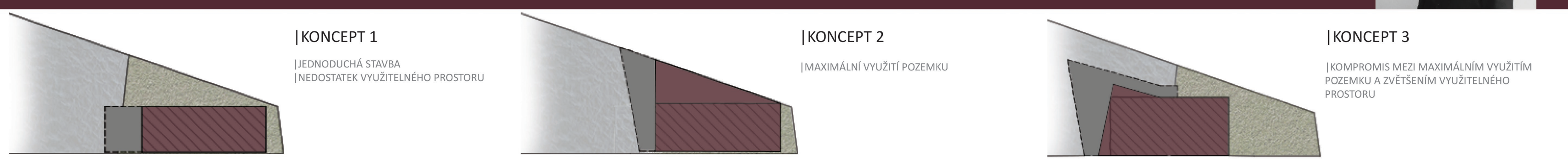


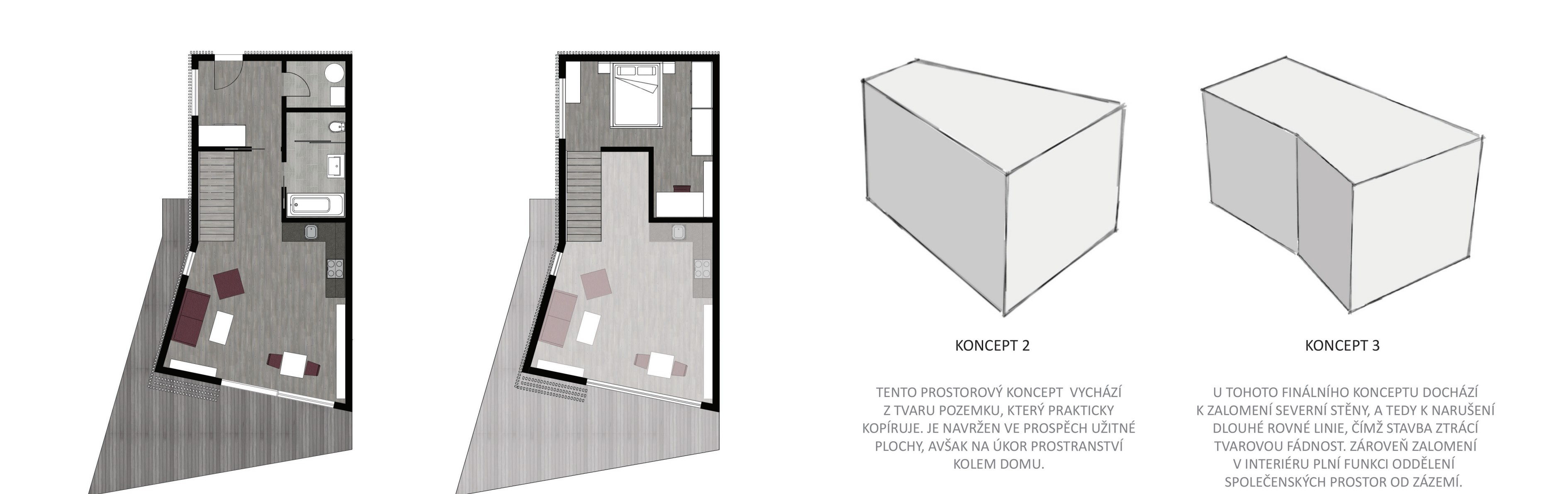
# STUDENTSKÉ BYDLENÍ

CÍSAŘSKÁ LOUKA, PRAHA 5  
ATELIER: POSPÍŠIL - DVOŘÁK - FILSAK

ADAM HODEK  
AT22  
ČVUT v PRAZE  
ZS, 2016/2017



PŘEDMĚTEM PROJEKTU BYLO NAVRŽENÍ MALÉHO NEBO VÍKENDOVÉHO BYDLENÍ NA PARCELÁCH V LOKALITĚ CÍSAŘSKÉ LOUKY. JAKO SKUPINA JSME SE ROZHODLI, ŽE VYTVOŘÍME PROJEKT BYDLENÍ PRO STUDENTY, ZEJMÉNA PROTO, ŽE STAVEBNÍ PARCELY JSOU RELATIVNĚ PROSTOROVĚ OMEZENÉ, A TUDÍŽ NEJSOU VYUŽITELNÉ PRO RODINY JAKO KLASICKÉ RODINNÉ DOMY. PŘEDSTAVA NEOBVYKLÉHO STUDENTSKÉHO BYDLENÍ V ZAJÍMAVÉ LOKALITĚ PRO NÁS BYLA VÝZVOU. BYDLENÍ MĚLO BÝT KONCIPOVÁNO TAK, ABY VŽDY BLOK SOUSEDNÍCH PARCEL BYL SPOJEN URČITÝM PRVKEM, KTERÝ BY JE VZÁJEMNĚ PROVÁZAL. OBJEKT, KTERÝ JSEM NAVRHL, JE ATYPICKÝ ŘEŠENÝ, NAVRŽENÝ PRO Dvě OSOBY. SPLŇUJE I POŽADAVKY NÁROČNĚJŠÍHO MODERNÍHO BYDLENÍ. JEDNÁ SE O DVOUPATROVOU STAVBU S TERASOU, KTERÁ ZASAHUJE NAD VODU A JIŽNÍ STRANOU PŘILÉHÁ NA SOUSEDNÍ OBJEKT. VCHOD DO OBJEKTU SE NACHÁZÍ NA VÝCHODNÍ STRANĚ. ZÁPADNÍ STRANA JE TVOŘENA VELKÝMI SKLENĚNÝMI OKNY S VÝHLEDEM NA ŘEKU A PROTĚŠÍ BŘEH. FASÁDA JE ZE DVOU STRAN ŘEŠENA DŘEVĚNÝMI LAMELAMI, KTERÉ TVOŘÍ PŘEDSAZENOU KONSTRUKCI. POUŽITÍ LAMEL NAVOZUJE EFEKT Z VNĚJŠKU UZÁVŘENÉHO OBJEKTU BEZ OKEN. LAMELY TVOŘÍ ZÁPADNÍ FASÁDU JSOU POSUVNÉ, ČIMŽ ZAJIŠTÍJÍ FUNKCI STÍNIDEL. V DOLNÍM PATŘE SE NACHÁZÍ ŽÁDVEŘÍ, TECHNICKÁ MÍSTNOST, KOUPELNA S TOALETOU A KUCHYŇE PROPOJENÁ S OBYVACÍM POKOJEM. VE DRUHÉM PATŘE, KTERÉ ZAUJÍMÁ ZHRUBA POLOVINU PLOCHY PRVNÍHO PODLAŽÍ, JE UMÍSTĚNA LOŽNICE S PRACOVNÍM KOUTEM.



PŮDORYS 1. NP | 1:100 | 0 1 2 3 m

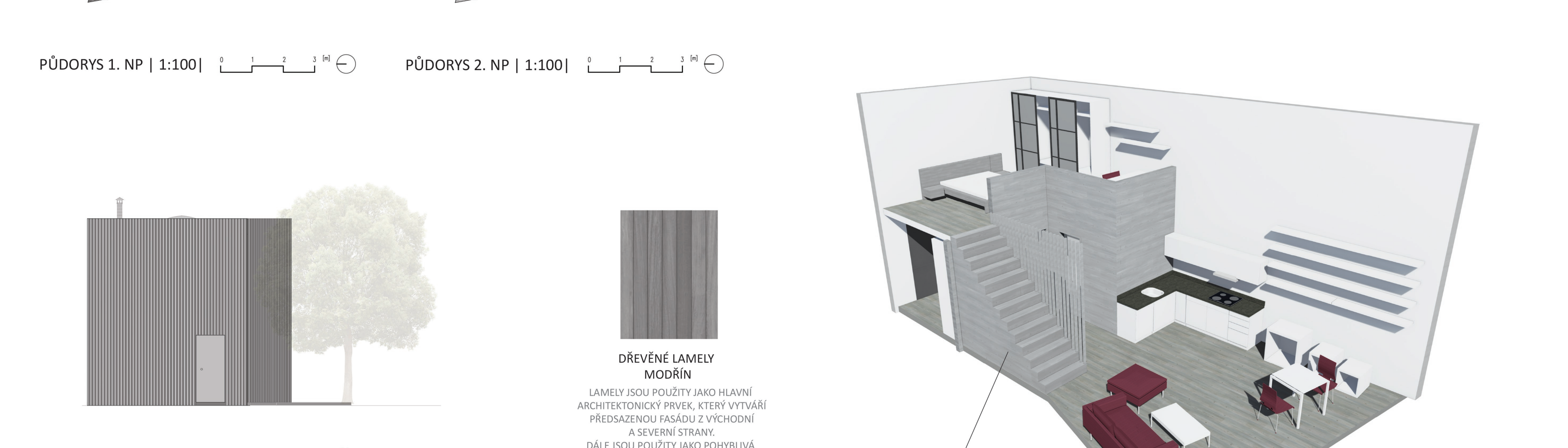
PŮDORYS 2. NP | 1:100 | 0 1 2 3 m

KONCEPT 2

KONCEPT 3

TENTO PROSTOROVÝ KONCEPT VYCHÁZÍ Z TVARU POZEMKU, KTERÝ PRAKTICKY KOPÍRUJE. JE NAVRŽEN VE PROSPĚCH UŽITNÉ PLOCHY, AVŠAK NA ÚKOR PROSTRANSTVÍ KOLEM DOMU.

U TOHOTO FINÁLNÍHO KONCEPTU DOCHÁZÍ K ZALOMENÍ SEVERNÍ STĚNY, A Tedy K NARUŠENÍ DLOUHÉ ROVNÉ LINIE, ČIMŽ STAVBA ZTRÁCÍ TVAROVOU JÁDNOST. ZÁROVEŇ ZALOMENÍ V INTERIÉRU PLNÍ FUNKCI ODDĚLENÍ SPOLEČENSKÝCH PROSTOR OD ZÁZEMÍ.



VÝCHODNÍ POHLED | 1:100 | 0 1 2 3 m

ZÁPADNÍ POHLED | 1:100 | 0 1 2 3 m

SEVERNÍ POHLED | 1:100 | 0 1 2 3 m

**DŘEVĚNÉ LAMELY MODŘÍN**  
LAMELY JSOU POUŽITY JAKO HLAVNÍ ARCHITECTONICKÝ PRVEK, KTERÝ VYTVÁŘÍ PŘEDSAZENOU FASÁDU Z VÝCHODNÍ A SEVERNÍ STRANY. DÁLE JSOU POUŽITY JAKO POHYBLIVÁ STÍNIDLA A ZÁROVEŇ ZABEZPEČENÍ PROSKLENĚ STĚNY NA TERASE.

**ANTRACITOVÝ PLECH**  
POKRYVÁ ZÁPADNÍ FASÁDU OBJEKTU.

**DŘEVĚNÝ OBKLAD DUB**  
TENTO MATERIÁL JE POUŽIT JAKO INTERIÉROVÝ OBKLAD DĚLICÍ STĚNY MEZI ŽÁDVEŘÍM A OBYTNÝM PROSTOŘEM. TAKÉ JE POUŽIT JAKO OBKLAD SCHODIŠTĚ VČETNĚ ULOŽNÉHO PROSTOŘU POD SCHODIŠTĚM, ŽÁBRADLÍ A LAMEL ODDĚLJÍCÍCH SCHODIŠTĚ OD OBYVACÍHO PROSTOŘU.

**KOŽENÉ ČALOUNĚNÍ**  
JE POUŽITO NA SEDACÍ SOUPRAVĚ V OBYVACÍM POKOJI, NA ŽIDLÍCH U JÍDELNÍHO STOLU A TAKÉ NA ŽIDLI U PRACOVNÍHO STOLU V 2. NADZEMNÍM PODLAŽÍ.

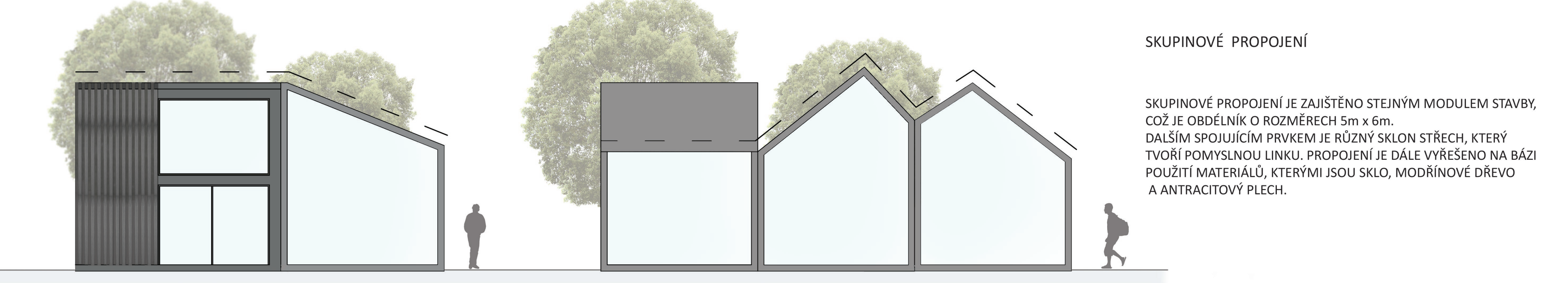
**DŘEVĚNÁ PODLAHA DUB**  
MATERIÁL JE POUŽIT JAKO PODLAHOVÁ KRYTINA V ŽÁDVEŘÍ, OBYVACÍ ČÁSTI S KUCHYŇÍ A JÍDELNOU A TAKÉ V DRUHÉM NADZEMNÍM PODLAŽÍ.



PODÉLNÝ ŘEZ | 1:100 | 0 1 2 3 m

- DŘEVĚNÁ LAMELA 80x40 mm
- VZDUCHOVÁ MEZERA / DŘEVĚNÁ LAť tl. 40 mm
- PAROZÁBRANA tl. 0,2 mm
- OSB DESKA tl. 18 mm
- TEPELNÁ IZOLACE tl. 180 mm
- OSB DESKA tl. 18 mm
- TEPELNÁ IZOLACE tl. 40 mm
- SÁDROKARTONOVÁ DESKA tl. 12,5 mm
- DŘEVĚNÝ HRANOL 180x60 mm

KONSTRUKČNÍ DETAIL OBVODOVÉ STĚNY | 1:20 |



SKUPINOVÉ PROPOJENÍ

SKUPINOVÉ PROPOJENÍ JE ZAJIŠTĚNO STEJNÝM MODULEM STAVBY, COŽ JE OBDELNÍK O ROZMĚRECH 5m x 6m. DALŠÍM SPOJUJÍCÍM PRVKEM JE RŮZNÝ SKLON STŘECH, KTERÝ TVOŘÍ POMYSLNOU LINKU. PROPOJENÍ JE DÁLE VYŘEŠENO NA BÁZI POUŽITÍ MATERIÁLŮ, KTERÝMI JSOU SKLO, MODŘINOVÉ DŘEVO A ANTRACITOVÝ PLECH.