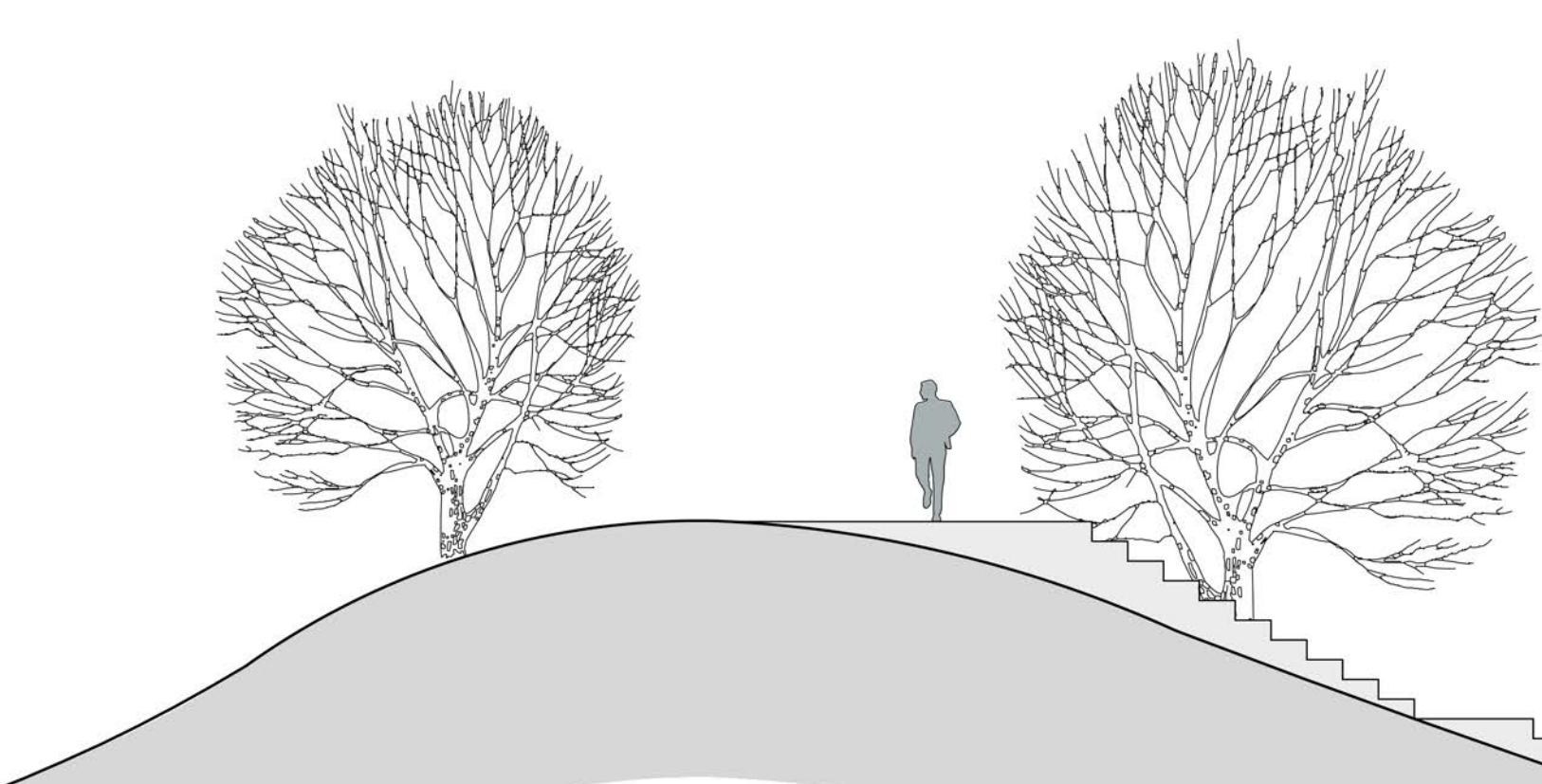
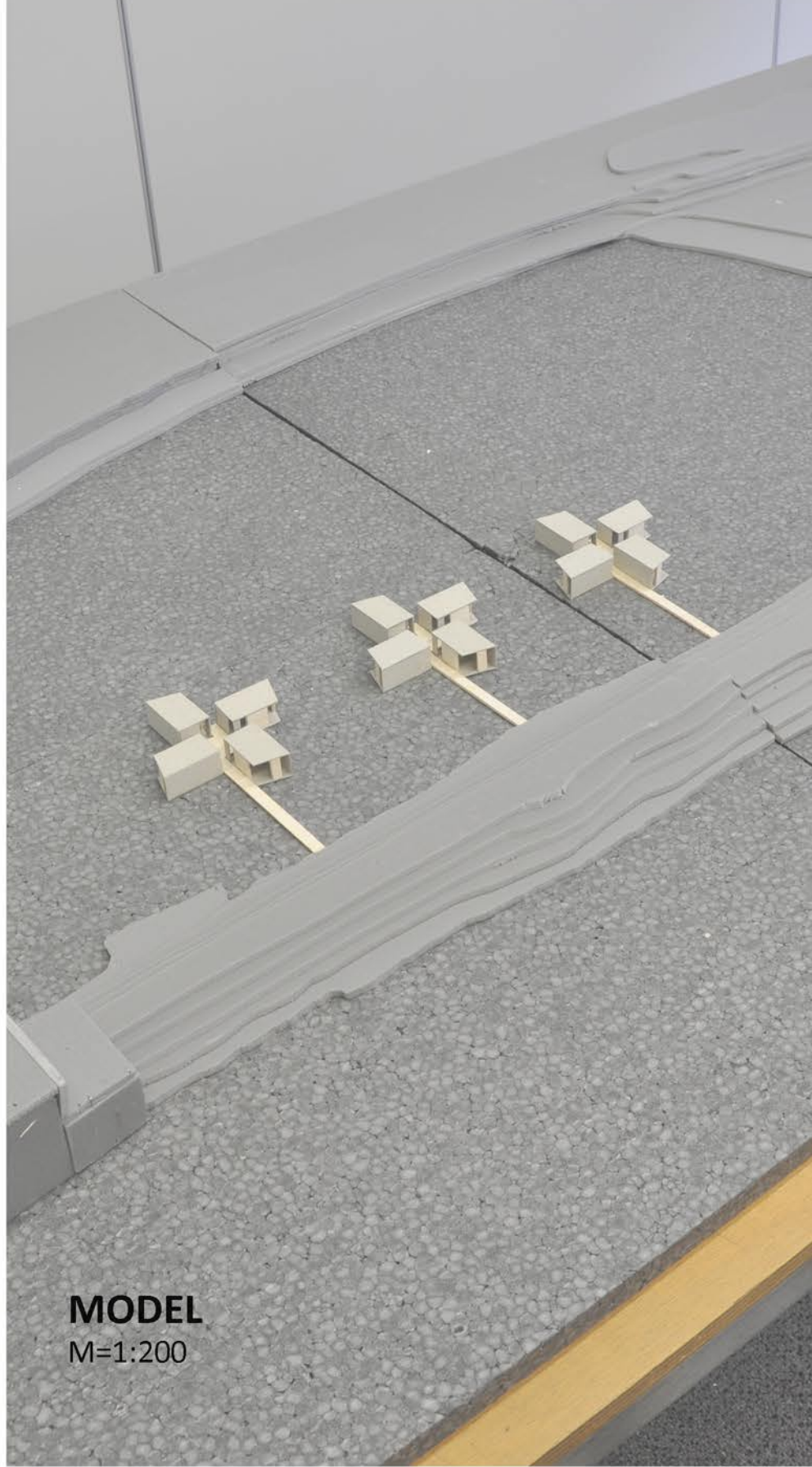
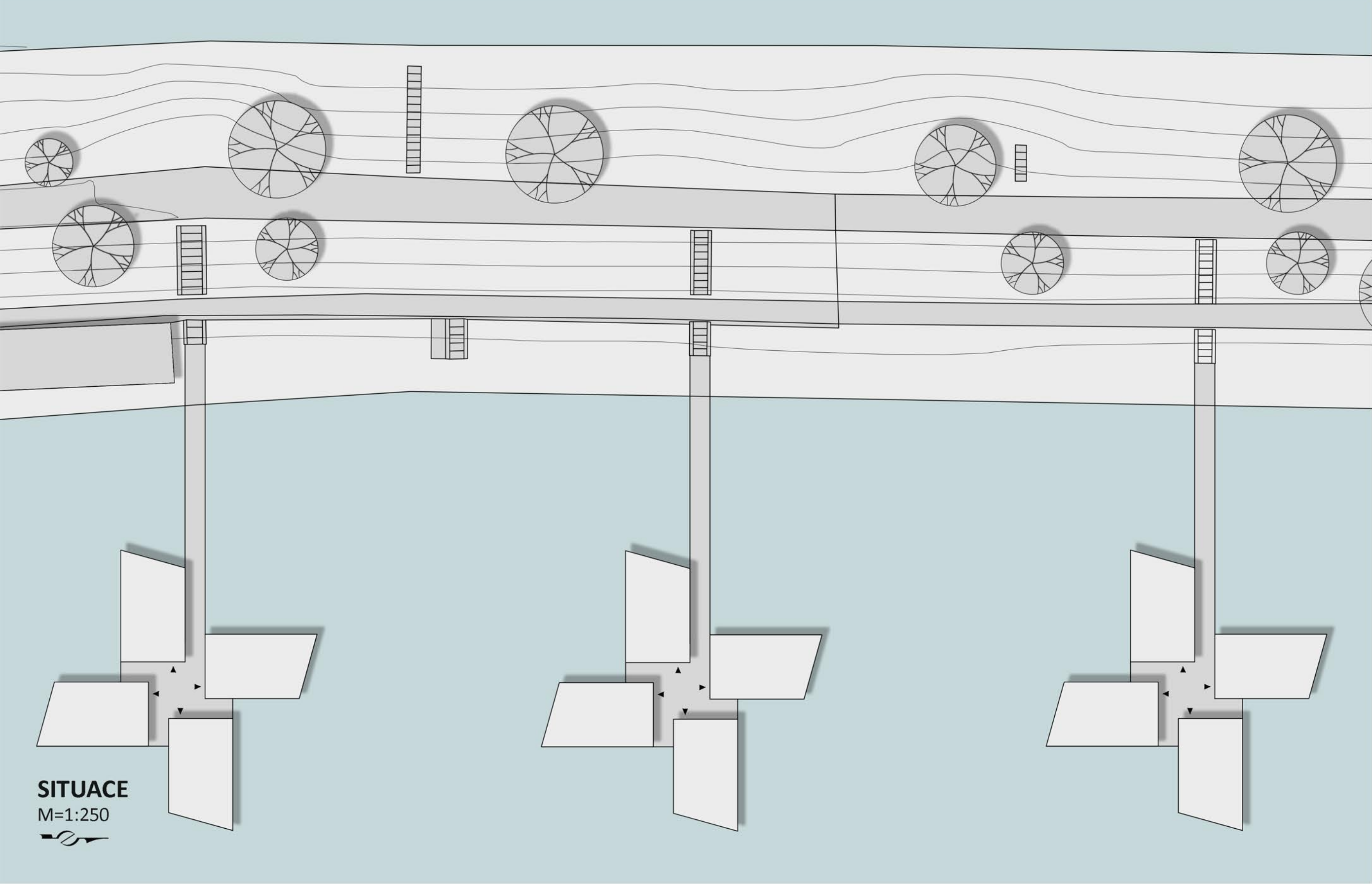




STUDENTSKÉ UBYTOVÁNÍ V PODOLÍ

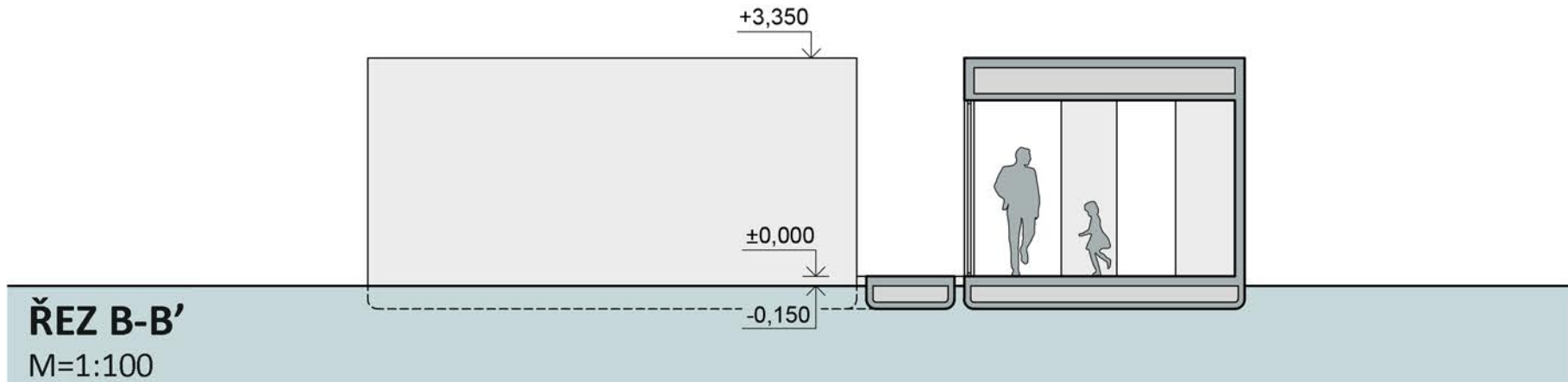
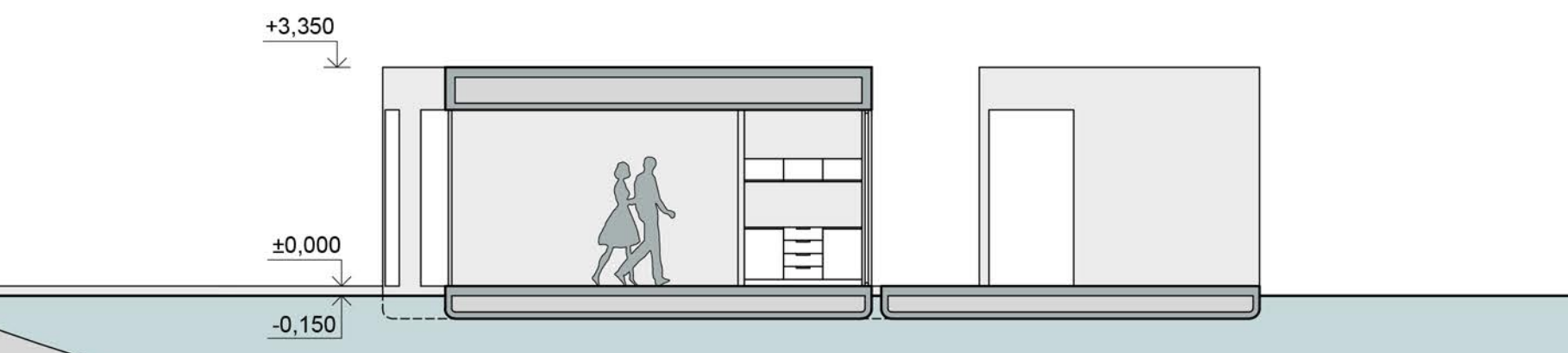
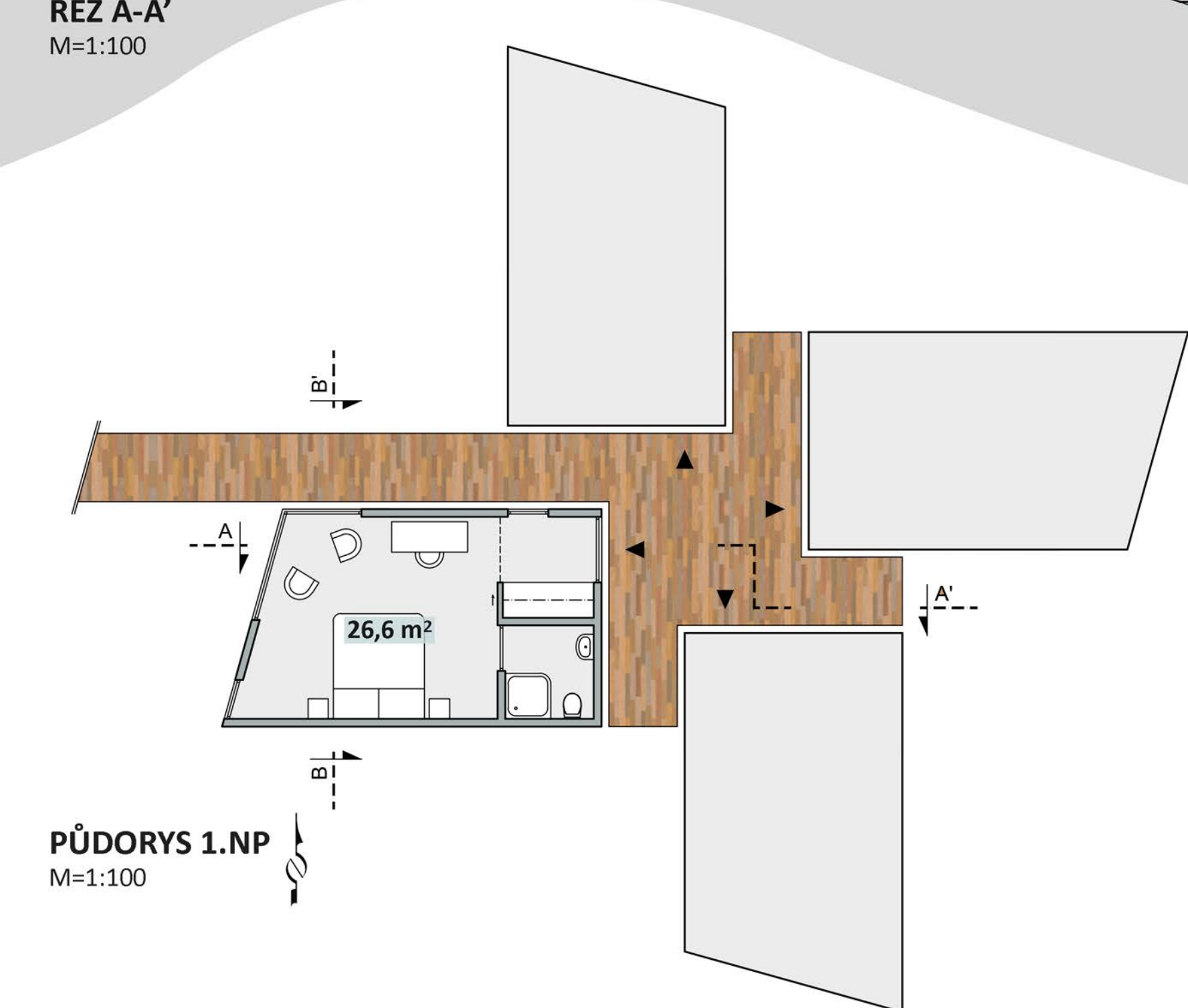
129ATZ2_ATELIÉR ARCHITEKTONICKÉ TVORBY - ZÁKLADNÍ 2
VYUČUJÍCÍ: ING. ARCH. PETRA NOVOTNÁ, ING. ARCH. VOJTĚCH TARABA

PAVEL JANEČEK
A+S FSV ČVUT V PRAZE
ZIMNÍ SEMESTR 2016/17
KRUH 9



CÍL NÁVRHU

ZÁMĚREM BYLO NAVRHNOUT KOMPLEX BUNĚK SLOUŽÍCÍ JAKO PŘECHODNÉ STUDENTSKÉ NEBO TURISTICKÉ UBYTOVÁNÍ. PODMÍNKOU BYLO UMOŽNĚNÍ MOBILITY JEDNOTLIVÝCH BUNĚK A JEJICH PŘÍPOJENÍ K TZV. DOBŮJECÍM STANICÍM, KTERÉ JSOU UMÍSTĚNÝ NA JEDNOTLIVÝCH MOLECH. Z TOHOTO DŮVODU BYLY NAVRŽENY SHLUKY BUNĚK VŽDY PO ČTVERÍCÍCH. MOLA ZÁROVEŇ NAVAZUJÍ NA SCHODIŠTĚ VE STÁVAJÍCÍM TERÉNU, PROTO NENÍ NUTNÉ ZASAHOVAT DO SOUČASNÉ ZÁSTAVBY ANI ZELENĚ.



POPIS KOMPLEXU

CELÝ KOMPLEX SE NACHÁZÍ NA PROTĚJŠÍM BŘEHU PODOLSKÉ NÁPLAVKY A SKLÁDÁ SE ZE TŘÍ BUŇKOVÝCH SHLUKŮ. CELKOVÁ KAPACITA KOMPLEXU JE 24 OSOB A SOUČET OBYTNÉ PLOCHY ČÍTA ZHRUBA 320 M². HLAVNÍM STAVEBNÍM MATERIÁLEM JE OCEL, DŘEVO A SÁDROVLÁKNITÉ DESKY.



POPIS BUNĚK

KÁŽDÁ Z BUNĚK JE URČENA JAKO BYDLENÍ PRO Dvě OSOBY S OBYTNOU PLOCHOU 26,6 M². NACHÁZÍ SE ZDE LOŽNICE, KOUPELNA A KUCHYŇSKÝ KOUT, KTERÝ JE MOŽNĚ ODDĚLIT POSUVNÝMI DVEŘEMI A VYTVOŘIT TAK ZÁROVEŇ PROSTOR ZÁDVEŘÍ.

