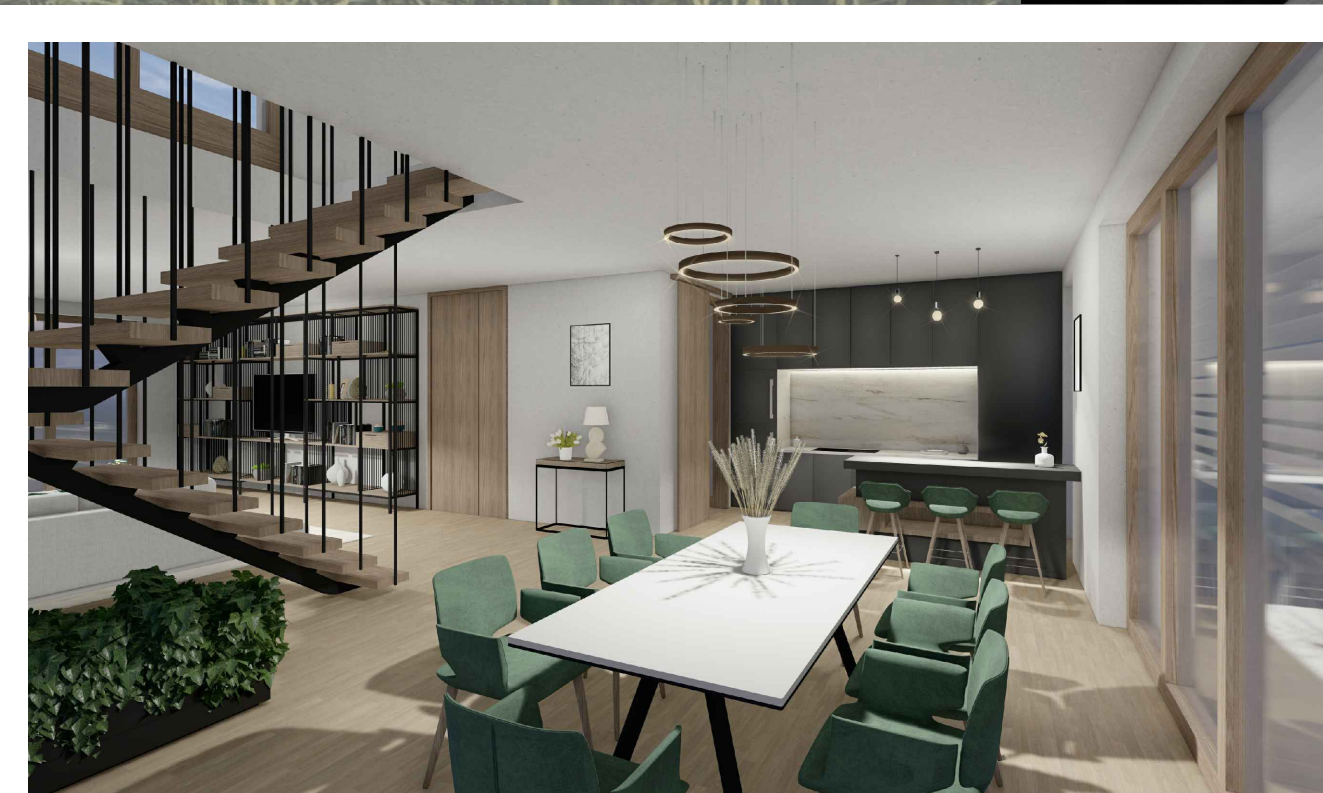




RODINNÝ DŮM LIPENCE

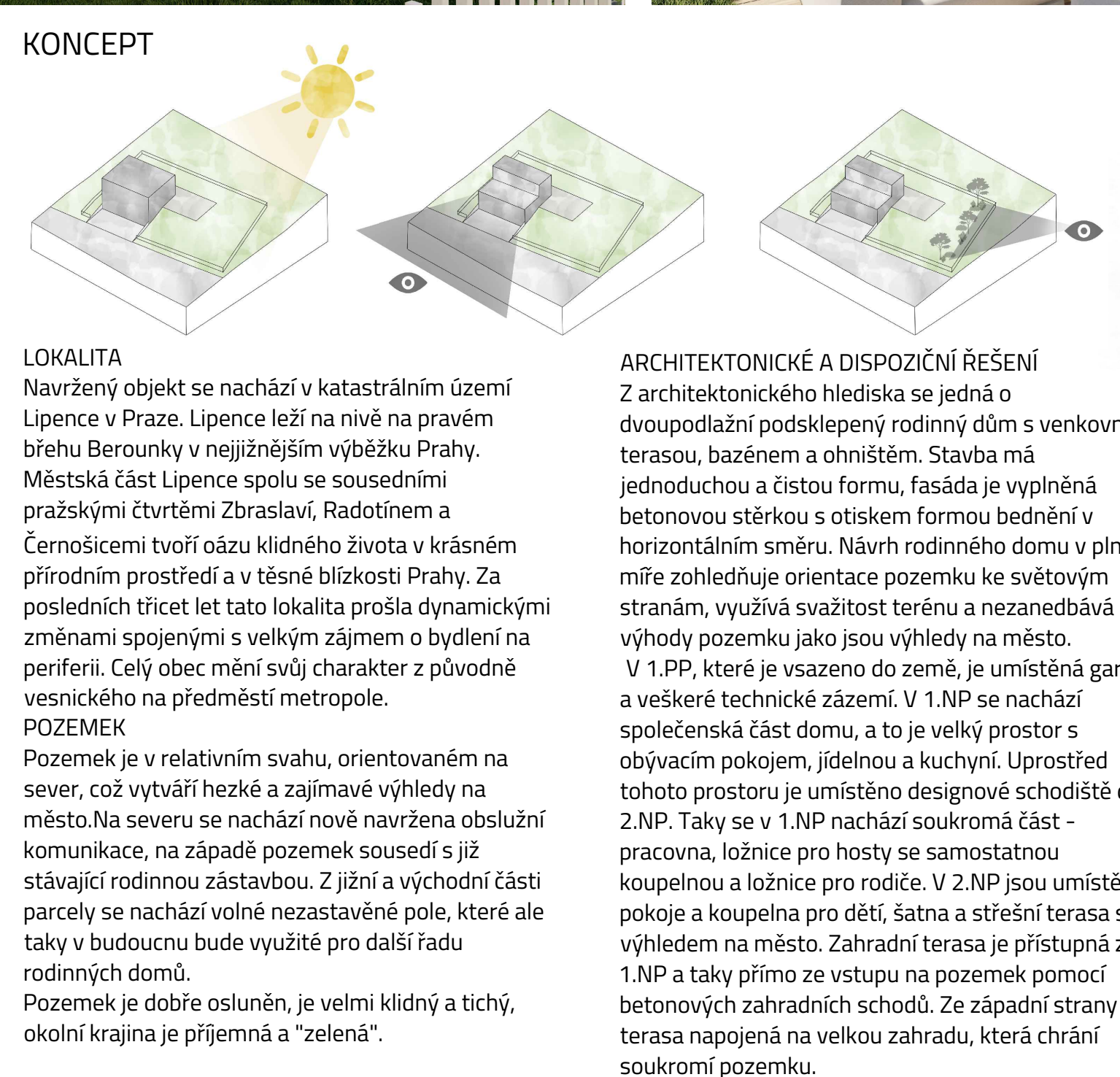
BAKALÁŘSKÁ PRÁCE

ANNA KULBASHNA
FSv ČVUT v Praze
LS 2020/2021
Ing. arch. Petr Housa



ARCHITEKTONICKÁ SITUACE

0 1 2 5 10 m



KONCEPT

LOKALITA
Navržený objekt se nachází v katastrálním území Lipence v Praze. Lipence leží na nivě na pravém břehu Berounky v jejíž nejjižnější výběžku Prahy. Městská část Lipence spolu se sousedními pražskými čtvrtěmi Zbraslaví, Radotínem a Černošicemi tvoří oázu klidného života v krásném přírodním prostředí a v těsné blízkosti Prahy. Za posledních třicet let tato lokalita prošla dynamickými změnami spojenými s velkým zájmem o bydlení na periferii. Celý obec mění svůj charakter z původně vesnického na předměstí metropole.

POZEMEK
Pozemek je v relativním svahu, orientovaném na sever, což vytváří hezké a zajímavé výhledy na město. Na severu se nachází nově navržená oblužná komunikace, na západě pozemek sousedí s již stávající rodinnou zástavbou. Z jižní a východní části parcely se nachází volné nezastavěné pole, které ale taky v budoucnu bude využito pro další řadu rodinných domů. Pozemek je dobře osluněn, je velmi klidný a tichý, okolní krajina je příjemná a "zelená".

ARCHITEKTONICKÉ A DISPOZIČNÍ ŘEŠENÍ
Z architektonického hlediska se jedná o dvoupodlažní podsklepený rodinný dům s venkovní terasou, bazénem a ohništěm. Stavba má jednoduchou a čistou formu, fasáda je vyplněná betonovou stěrkou s otiskem formou bednění v horizontálním směru. Návrh rodinného domu v plné míře zohledňuje orientace pozemku ke světovým stranám, využívá svažitost terénu a nezanedbává výhody pozemku jako jsou výhledy na město. V 1.PP, které je vsazeno do země, je umístěná garáž a veškeré technické zázemí. V 1.NP se nachází společenská část domu, a to je velký prostor s obývacím pokojem, jídelnou a kuchyní. Uprostřed tohoto prostoru je umístěno designové schodiště do 2.NP. Taky se v 1.NP nachází soukromá část - pracovna, ložnice pro hosty se samostatnou koupelnou a ložnice pro rodiče. V 2.NP jsou umístěny pokoje a koupelna pro děti, šatna a střešní terasa s výhledem na město. Zahradní terasa je přístupná z 1.NP a taky přímo ze vstupu na pozemek pomocí betonových zahradních schodů. Ze západní strany je terasa napojená na velkou zahradu, která chrání soukromí pozemku.



POHLED SEVERNÍ

0 1 5 10 m



POHLED ZÁPADNÍ

0 1 5 10 m



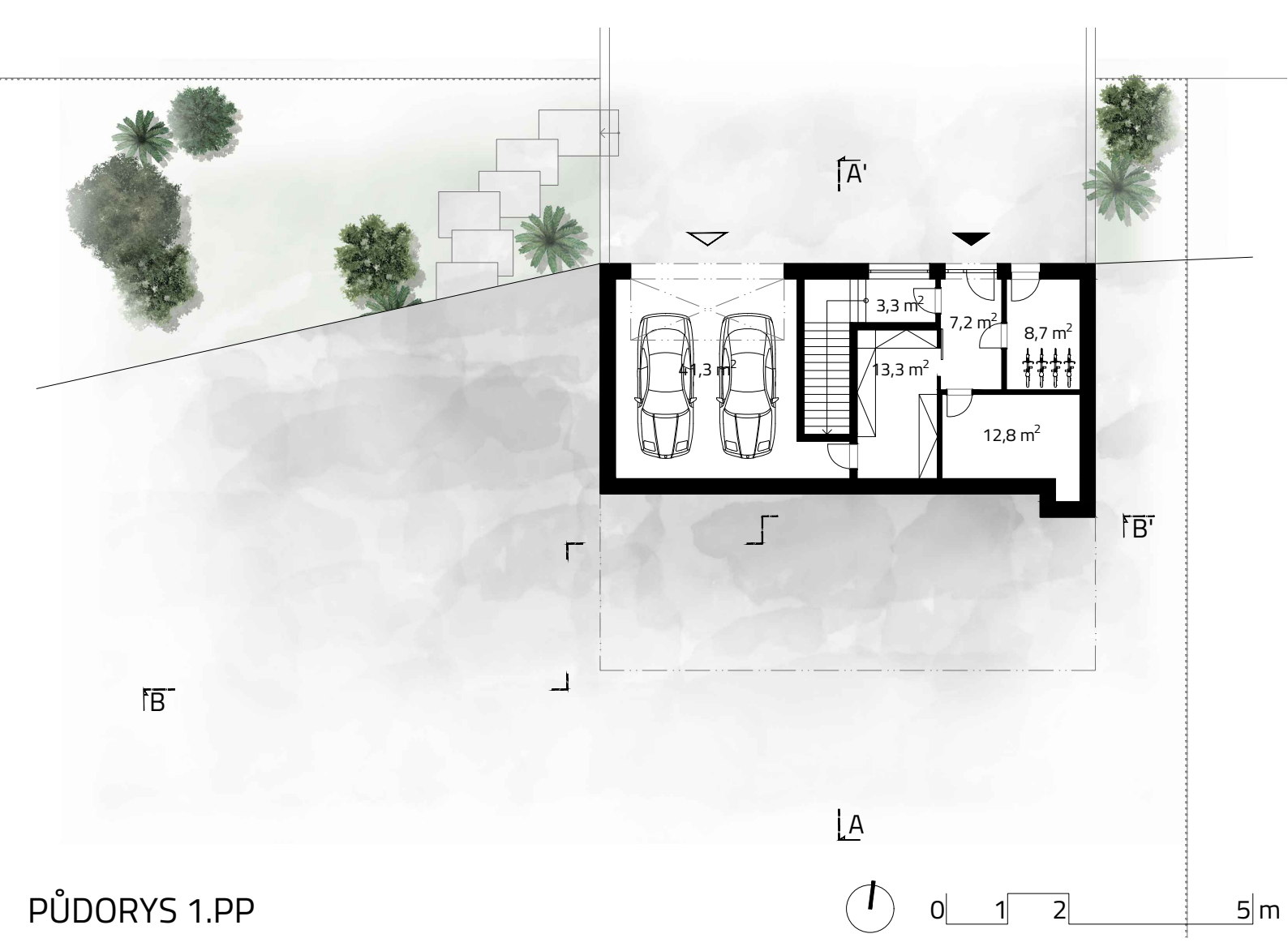
POHLED JIŽNÍ

0 1 5 10 m



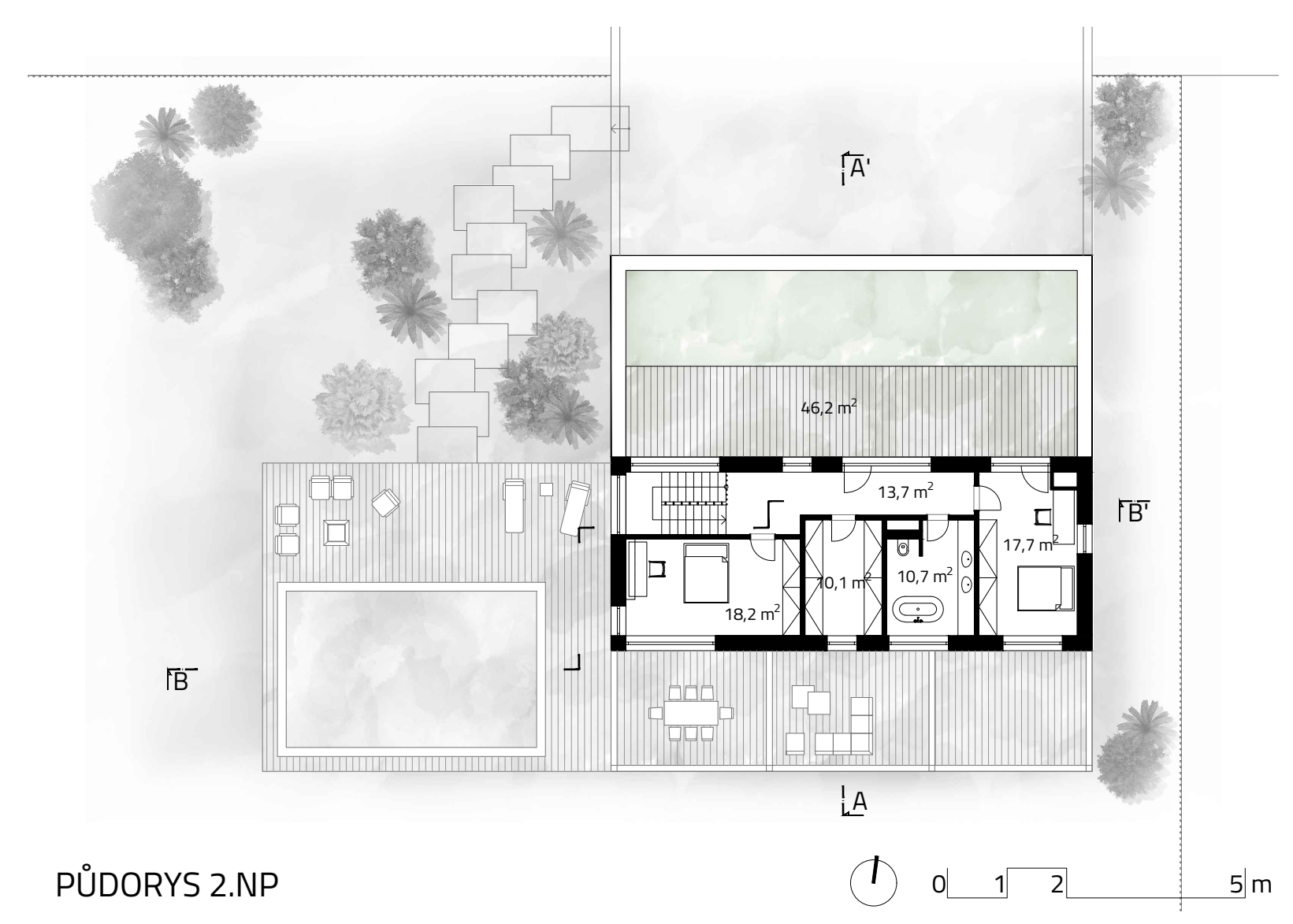
POHLED VÝCHODNÍ

0 1 5 10 m



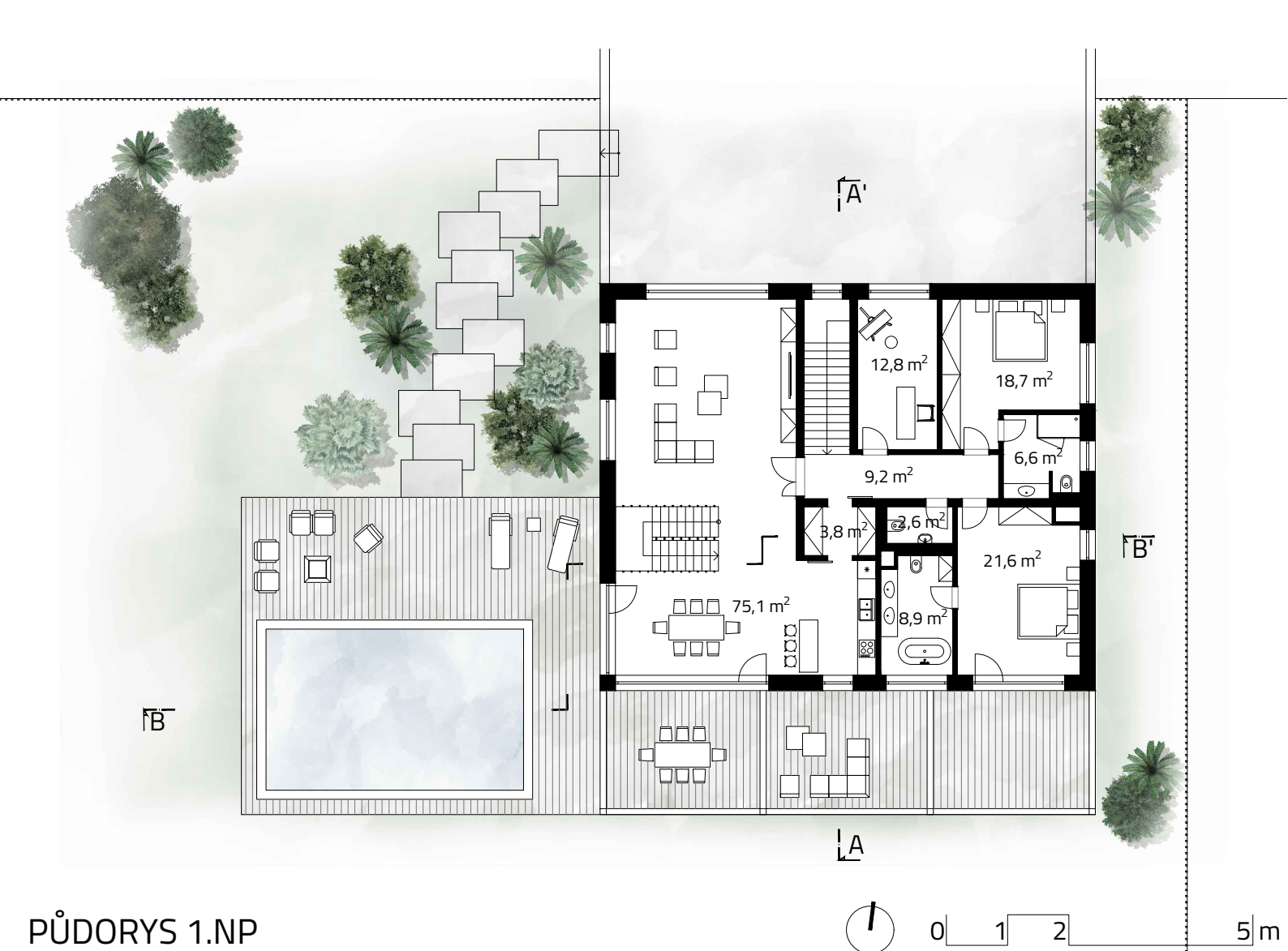
PŮDORYS 1.NP

0 1 2 5 m



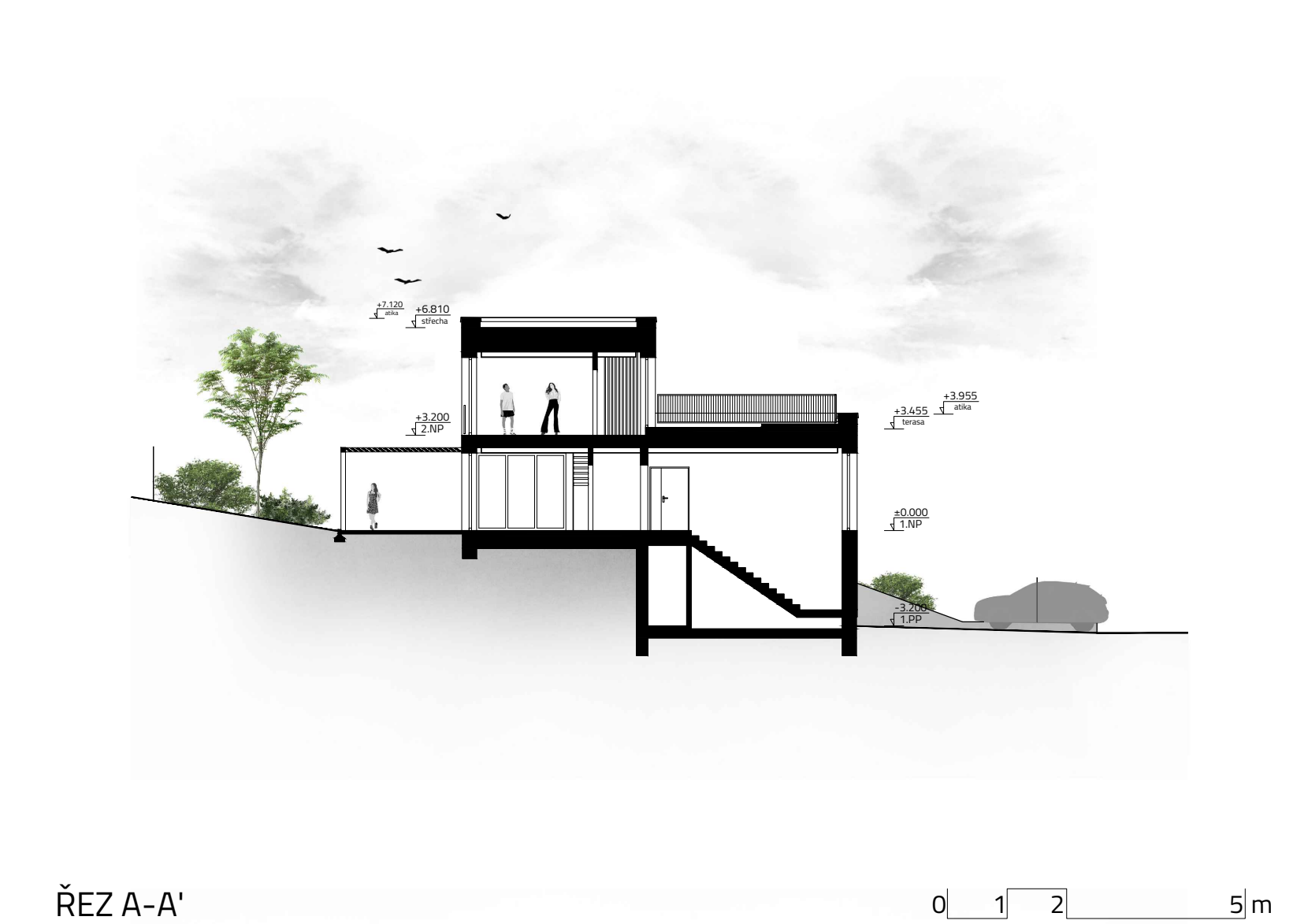
PŮDORYS 2.NP

0 1 2 5 m



PŮDORYS 1.NP

0 1 2 5 m



ŘEZ A-A'

0 1 2 5 m