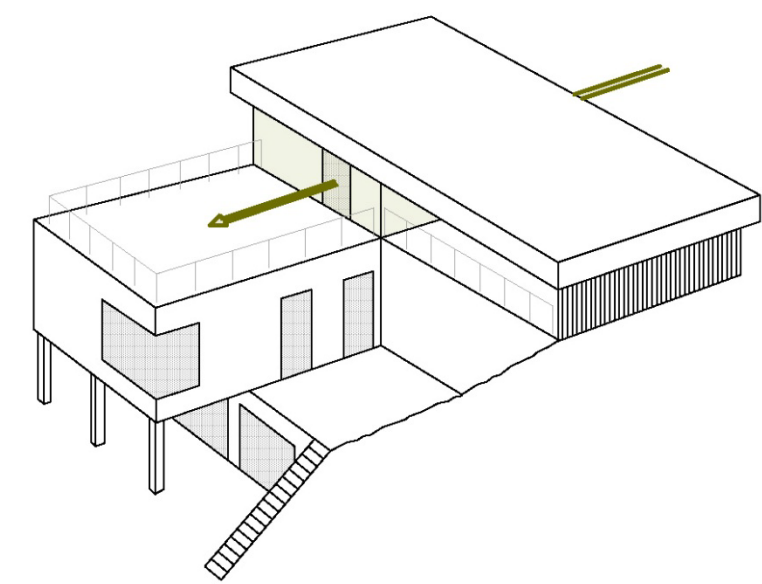


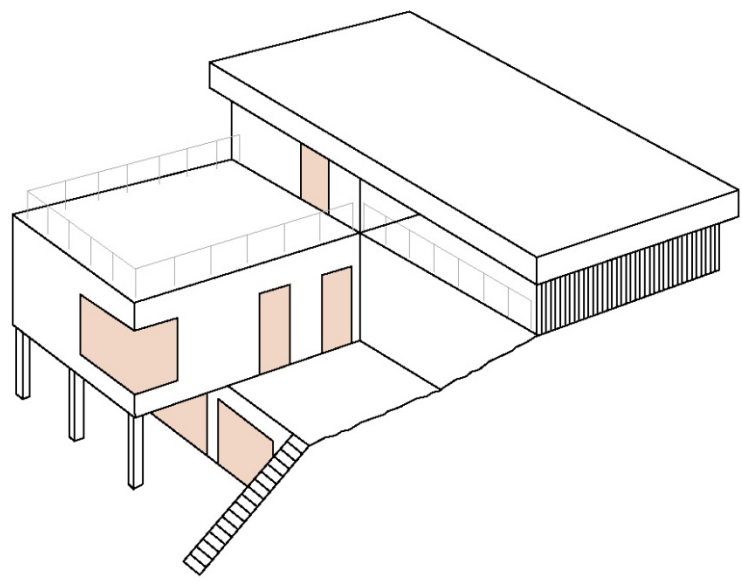


129BPAA
Zuzana Machová
ČVUT Fsv Praha

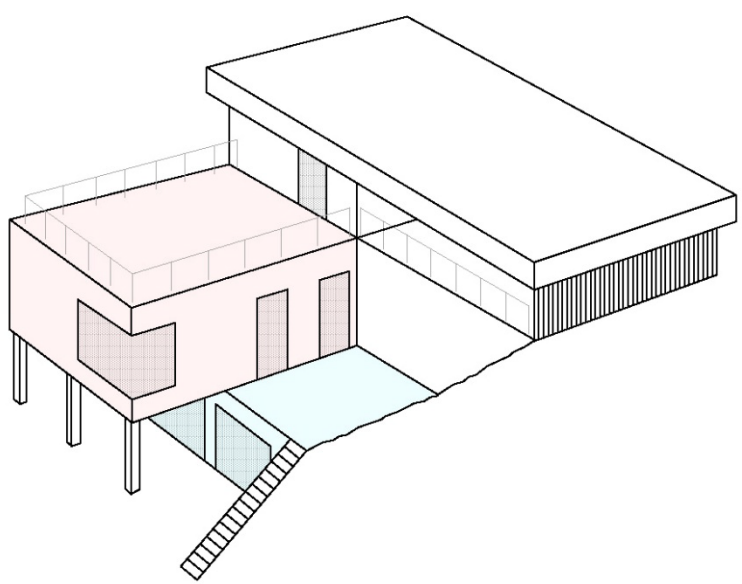
BEZBARIÉROVÁ GARSONIÉRA



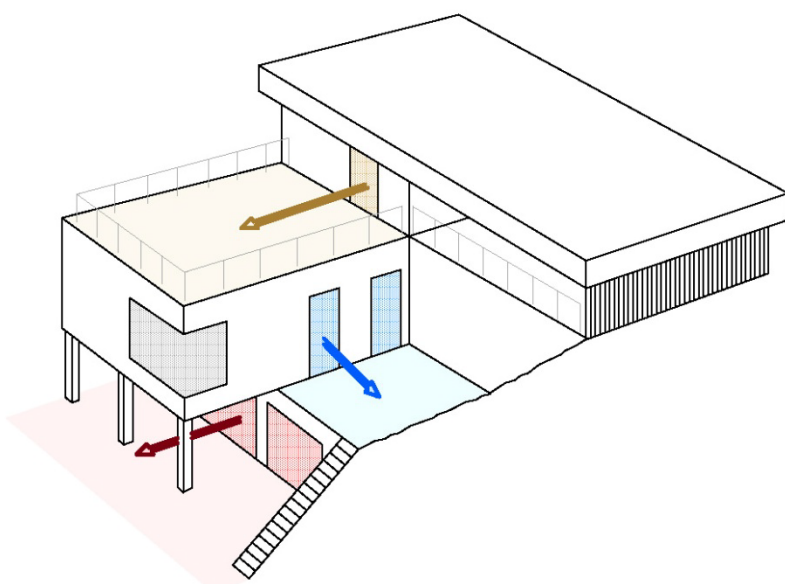
PROPOJENÍ EXTERIÉRU S INTERIÉREM



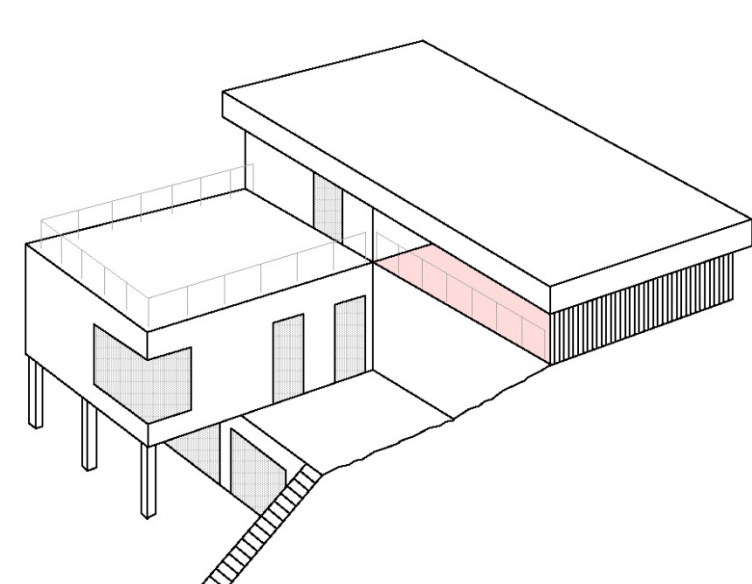
ROZDĚLENÍ NA DENNÍ A NOČNÍ ZÓNU



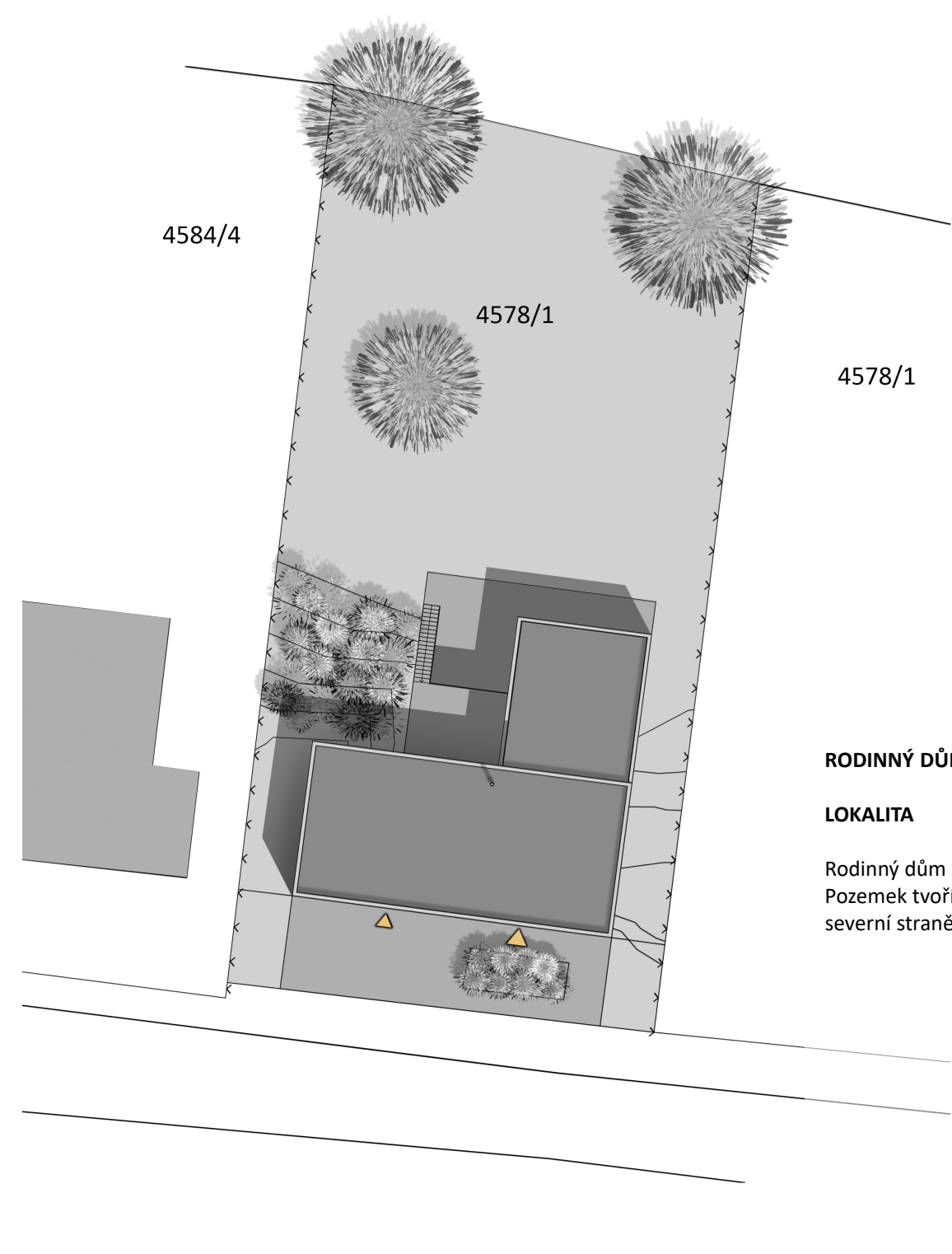
SOUKROMÁ TERASA PRO KAŽDÉ PATRO



PŘÍSTŘEŠEK PRO AUTA



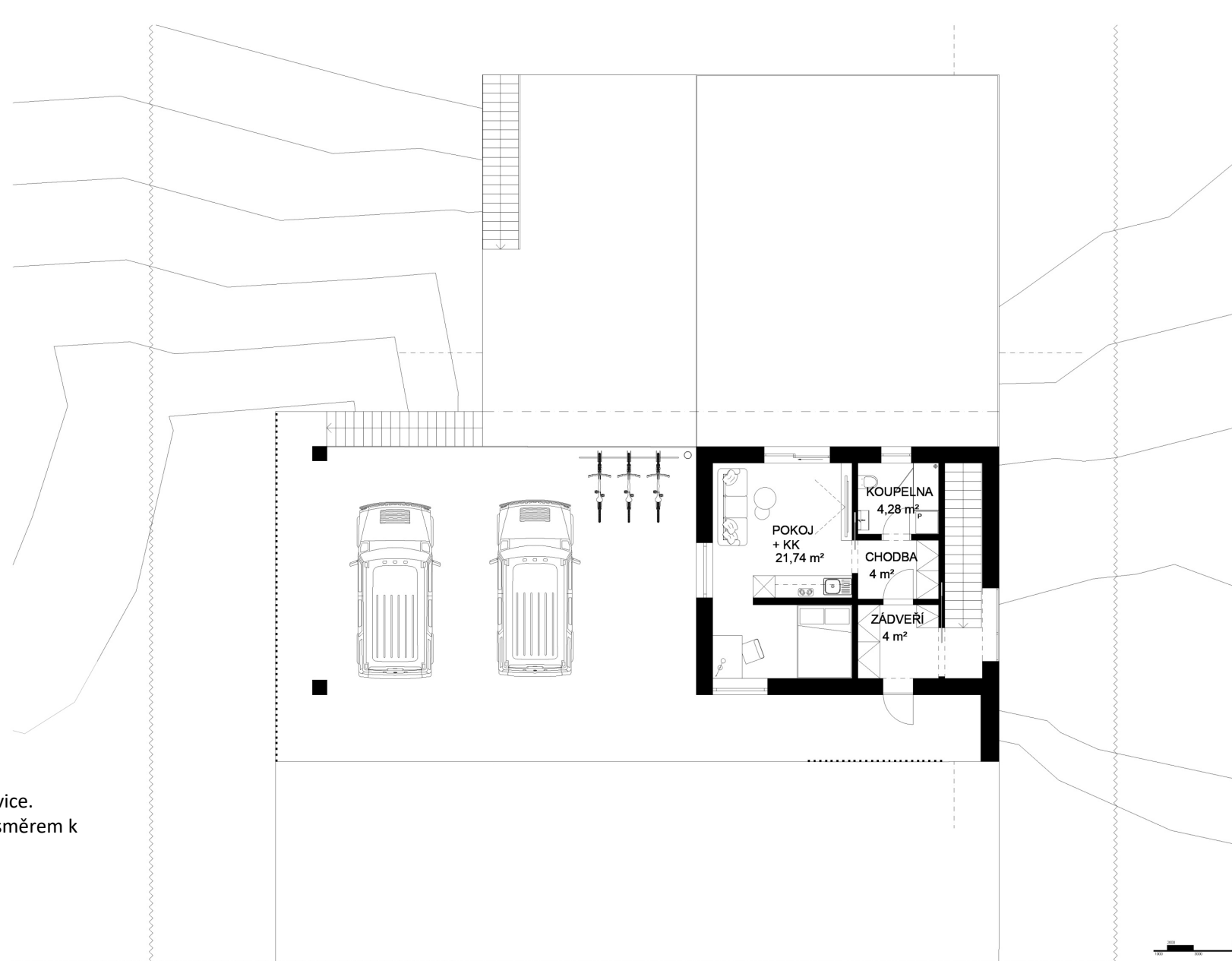
ARCHITEKTONICKÁ SITUACE



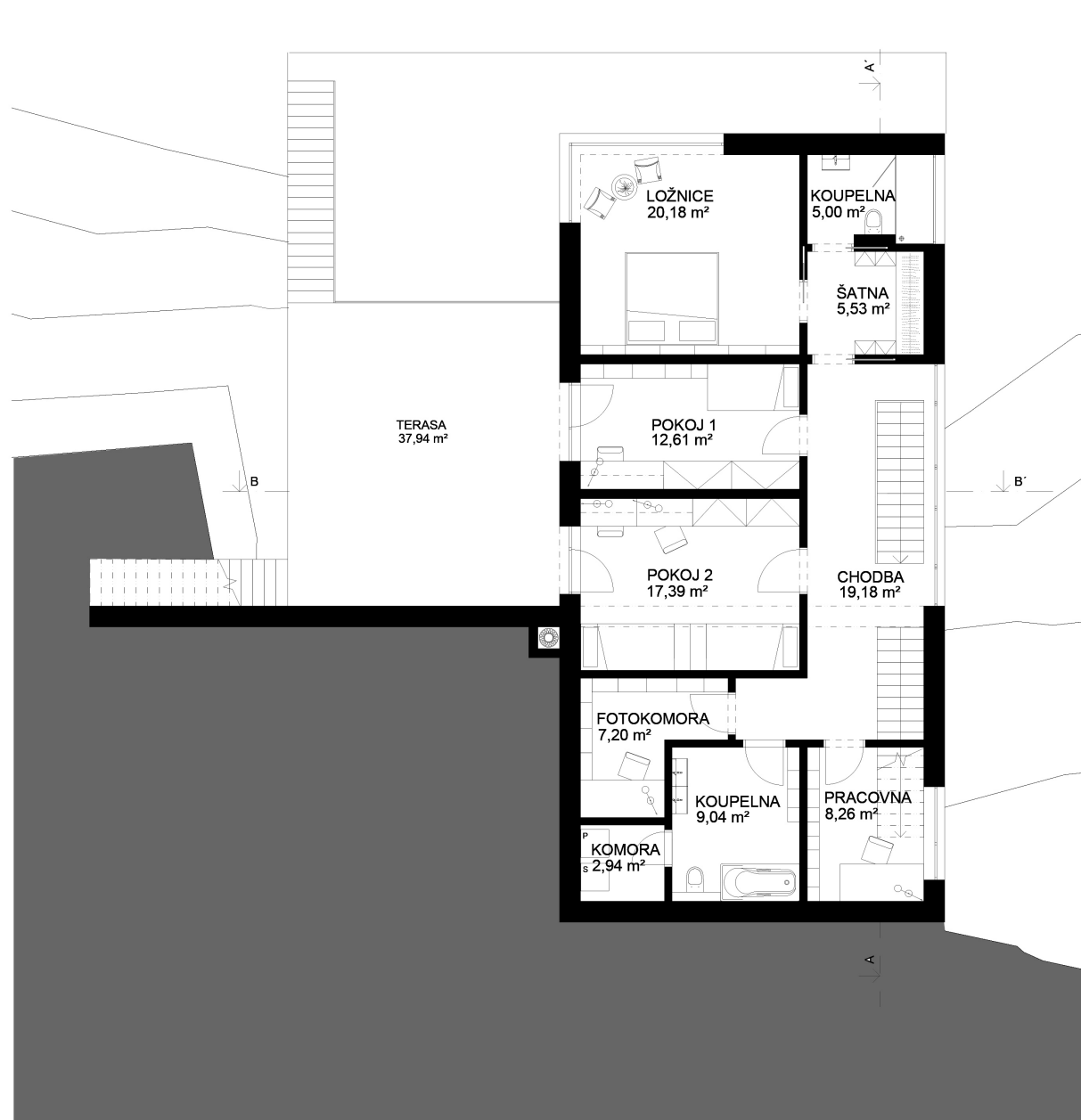
RODINNÝ DŮM V ŠÁRECKÉM ÚDOLÍ
LOKALITA

Rodinný dům se nachází v Praze 6 v městské čtvrti Dejvice. Pozemek tvoří obdélníkový tvar, který je velmi svažité směrem k severní straně.

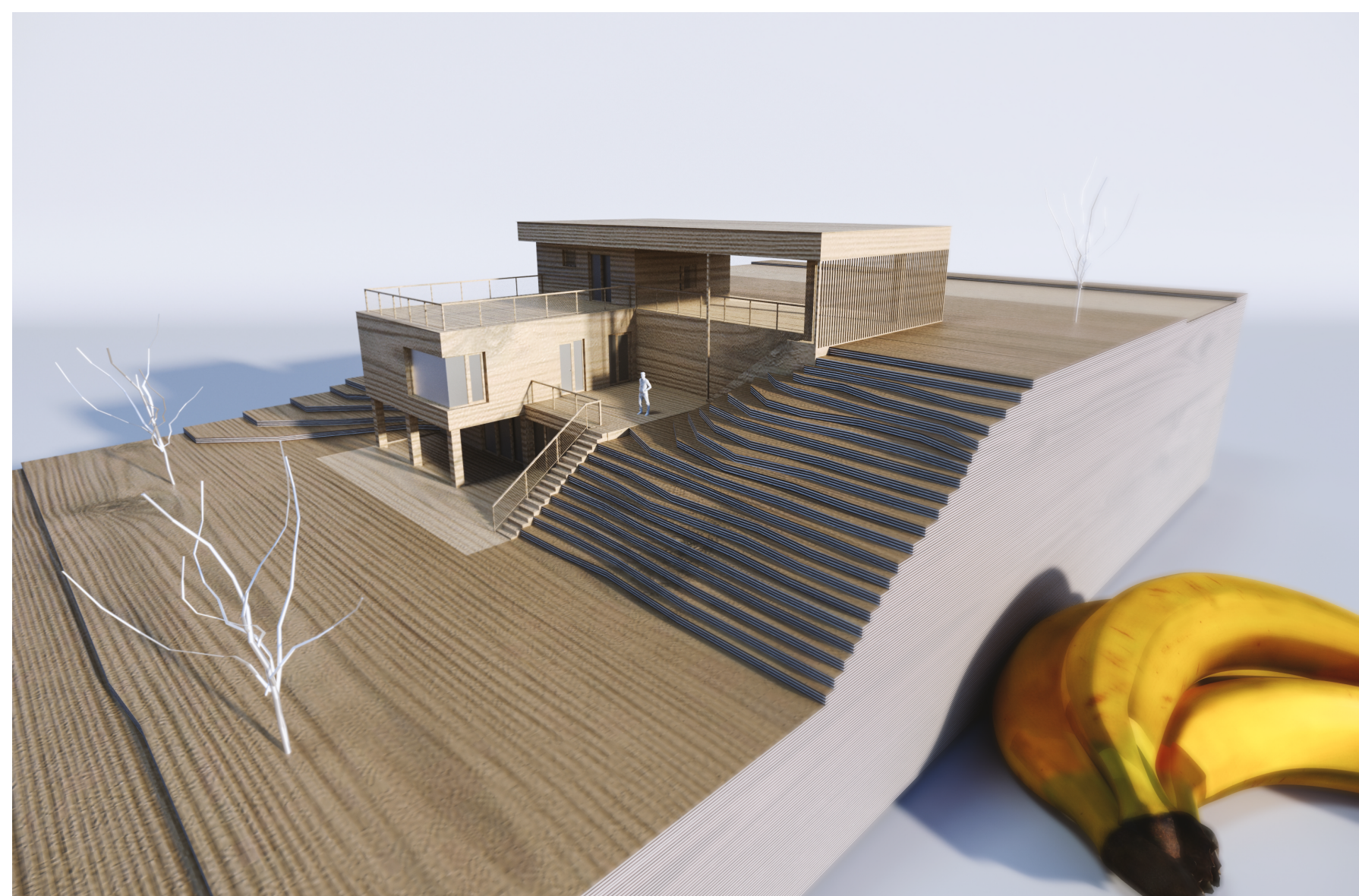
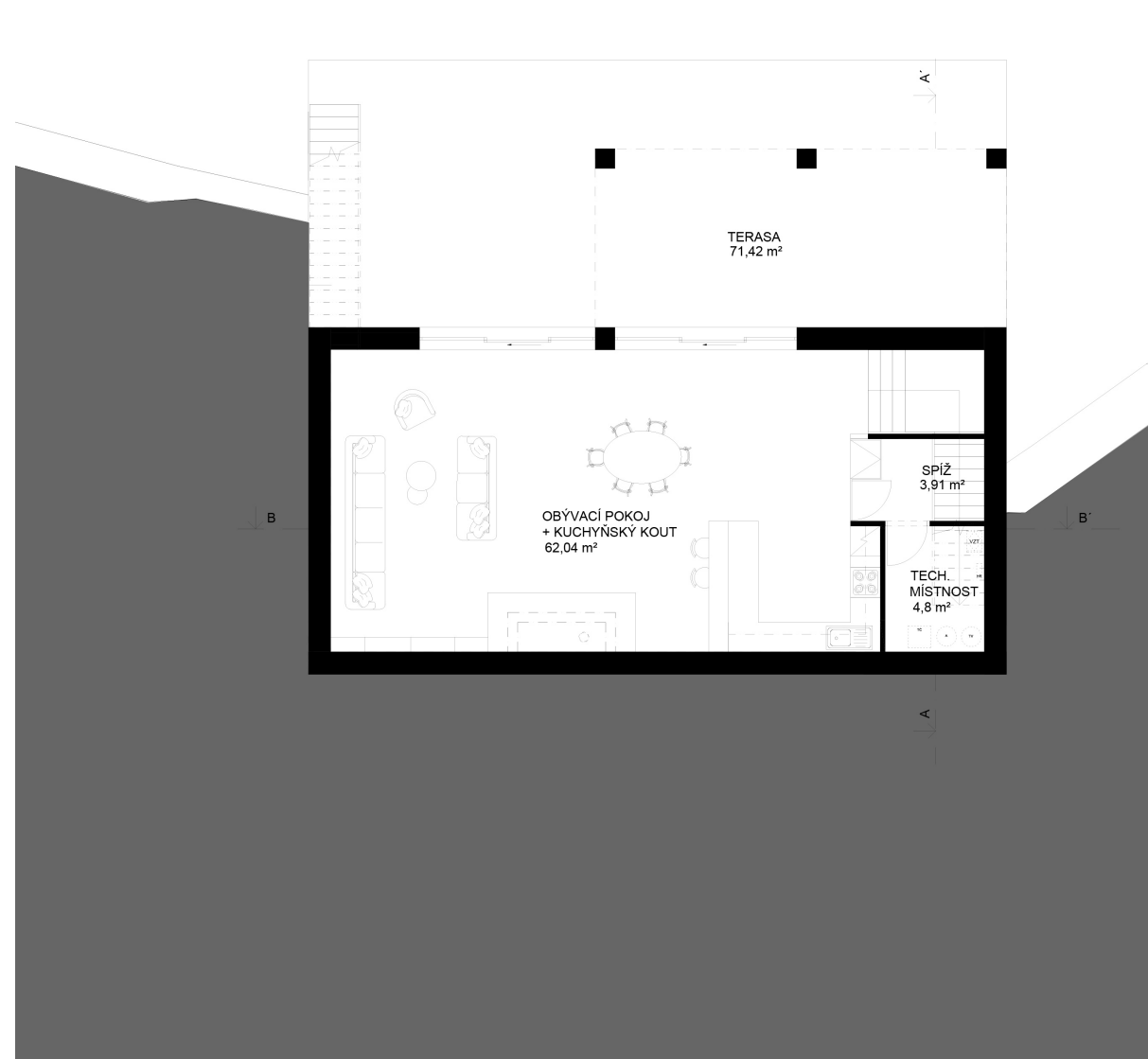
2.NP



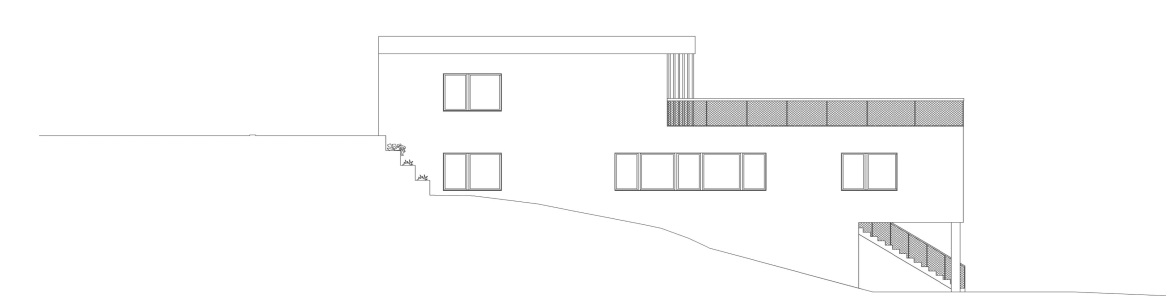
1.NP



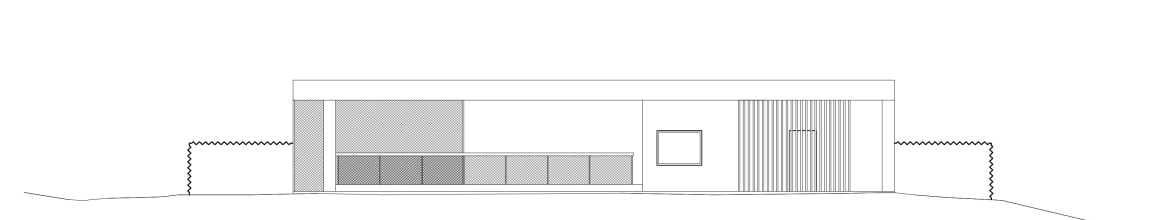
1.PP



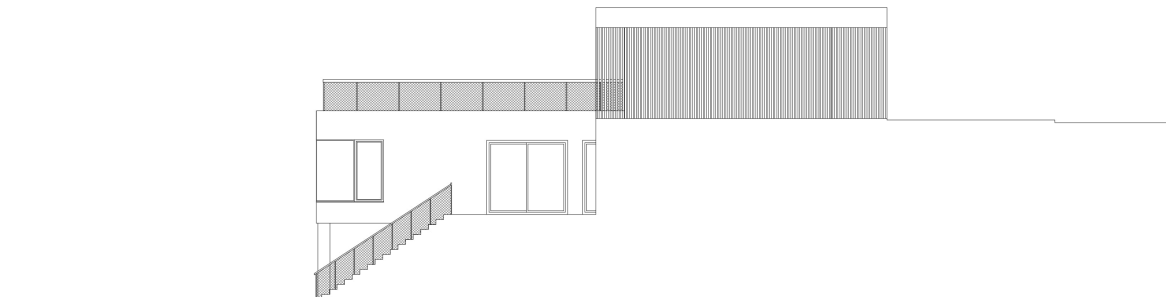
ZÁPADNÍ POHLED



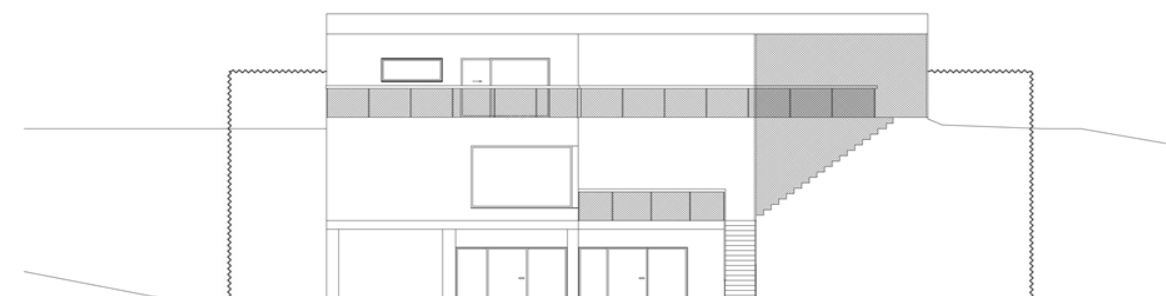
JÍŽNÍ POHLED



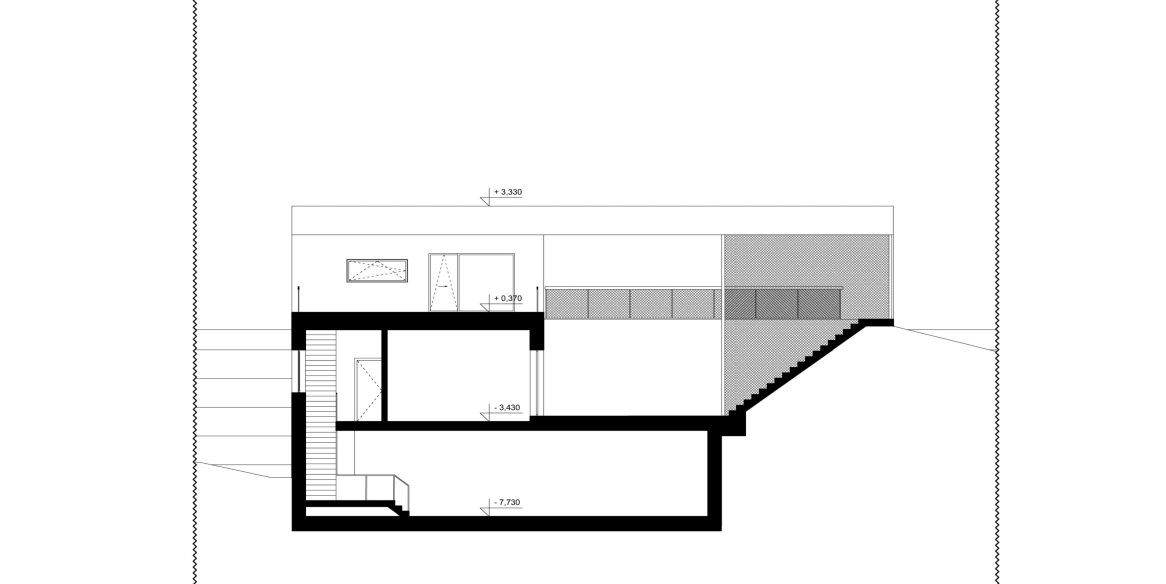
VÝCHODNÍ POHLED



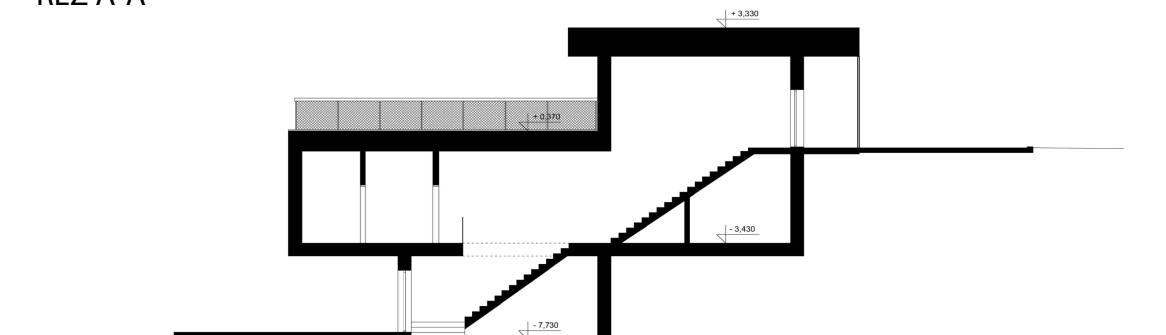
SEVERNÍ POHLED



ŘEZ B-B'



ŘEZ A-A'



ARCHITEKTONICKÉ ŘEŠENÍ

Při prvním seznámení s terénem jsem usoudila, že hlavním konceptem návrhu bude přizpůsobení se terénu. Proto objekt respektuje svah. Další myšlenka byla vytvoření soukromé zahrady, čehož jsem docílila pomocí teras. Které rozdělují zahradu na soukromé prostory pro každé patro a propojení jsou postupně pomocí venkovních schodišť. Dům má 3 nadzemní podlaží, přičemž z prvního podlaží se přímo vstupuje na zahradu. Hlavní vstup je do třetího nadzemního podlaží, kde se přes zádveří dostanete buďto do garsonky s terasou nebo po schodišti do noční části objektu a poté do denní části, kde se nachází prostorný obývací pokoj s krbem a kuchyňský kout s prostorným jídelním stolem. Obývací pokoj je přímo propojený pomocí terasových dveří se zahradou. Terasa je zastřešená, díky čemuž si může rodinka užít i deštivé dny v suchu, což byl jeden z požadavků klienta. Prosklenou stěnou máme výhled na celou zahradu. Dům je sestavený tak, aby ve třetím nadzemním podlaží mohla být plně využita bezbariérová bytová jednotka pro rodiče klienta. Ve druhém nadzemním podlaží je myšleno jako noční část, kde jsou umístěny všechny pokoje, vč. hygienického zázemí, pracovní a fotokomora. První podlaží je denní část, kde se nachází obývací pokoj s kuchyňským koutem a je nenásilně propojeno se zahradou na zastřešenou terasu.

TECHNICKÉ A KONSTRUKČNÍ ŘEŠENÍ

Stavba založena na základové desce. Nosná konstrukce domu je navržena jak železobetonová monolitická s maximálním rozporem 7,3 m. Fasáda je provedena jako kontaktní s dostatečnou tloušťkou izolace pro dosažení nízkoeenergetického standardu. Střešní krytina je tvořena z části tvořena souvrstvím zelené střechy a z části klasickou jednoplášťovou konstrukcí.

