



AKADEMIE ČESKÉ ARCHITEKTURY, PRAHA 6 - ČERVENÝ VRCH

ATELIÉR: DOC. ING. ARCH. ING. PETR ŠIKOLA PH.D. - ING. ARCH. ALEŠ VANĚK M.ENG. - AK. ARCH. JAN KEREL

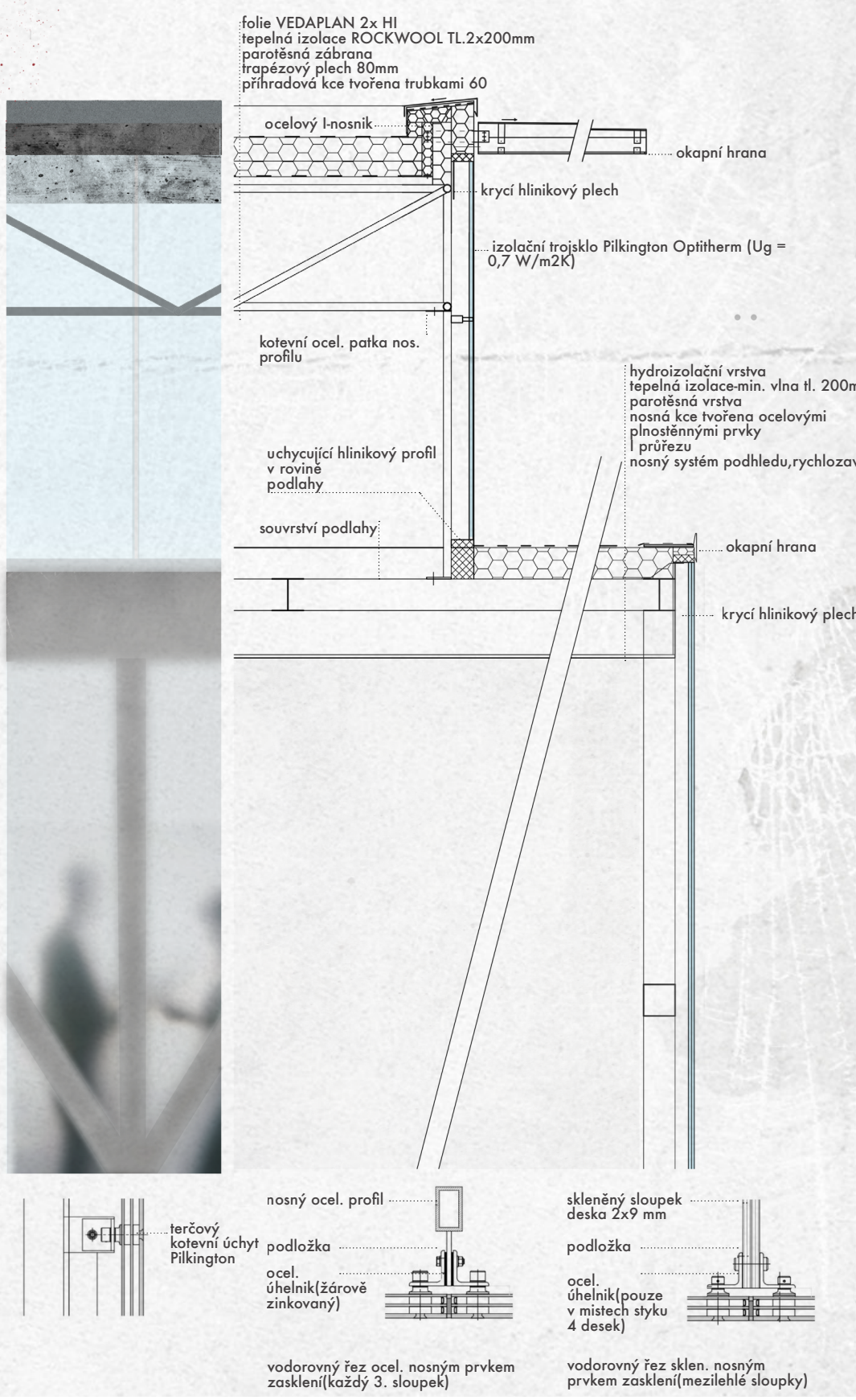
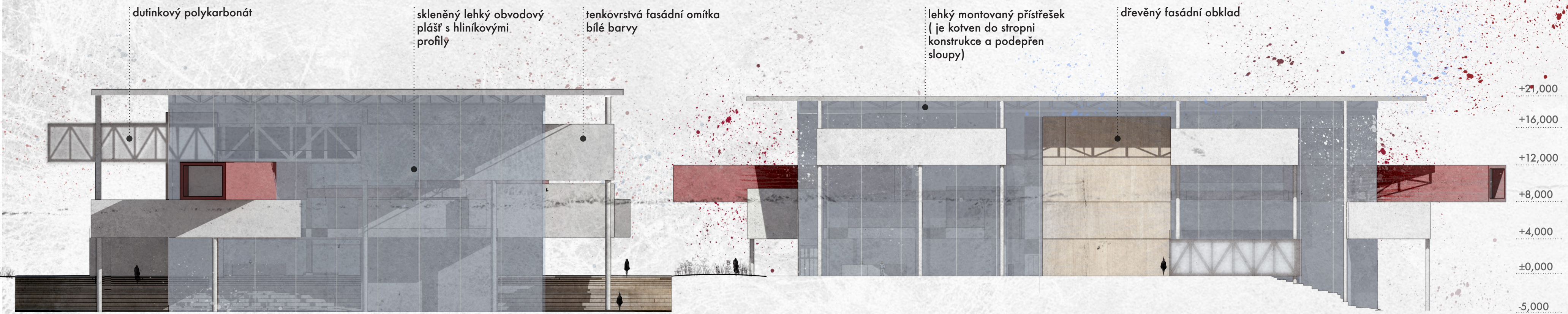
BC. OLEKSANDRA DERKACH
ARCHITEKTURA A STAVITELSTVÍ FSV ČVUT V PRAZE
AMG1 I ZS 2016/2017



Pohled jižní M 1:300

Pohled západní M 1:300

Detail M 1:25



Pohled severní M 1:300

Pohled východní M 1:300

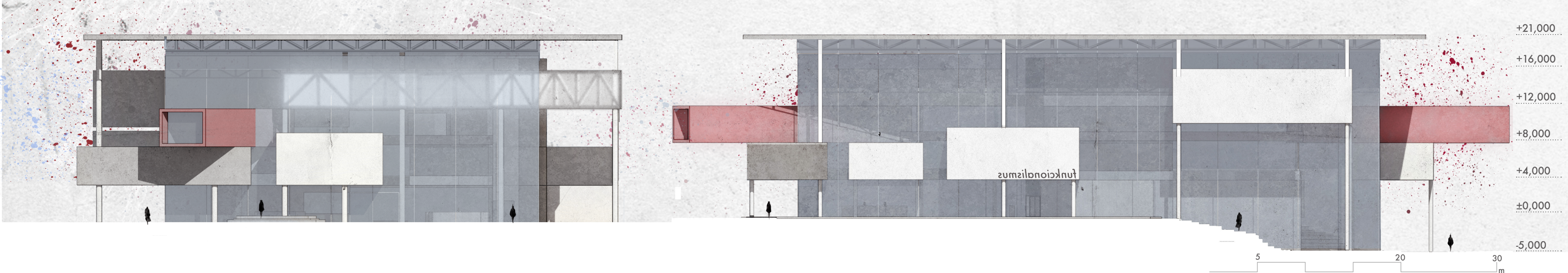
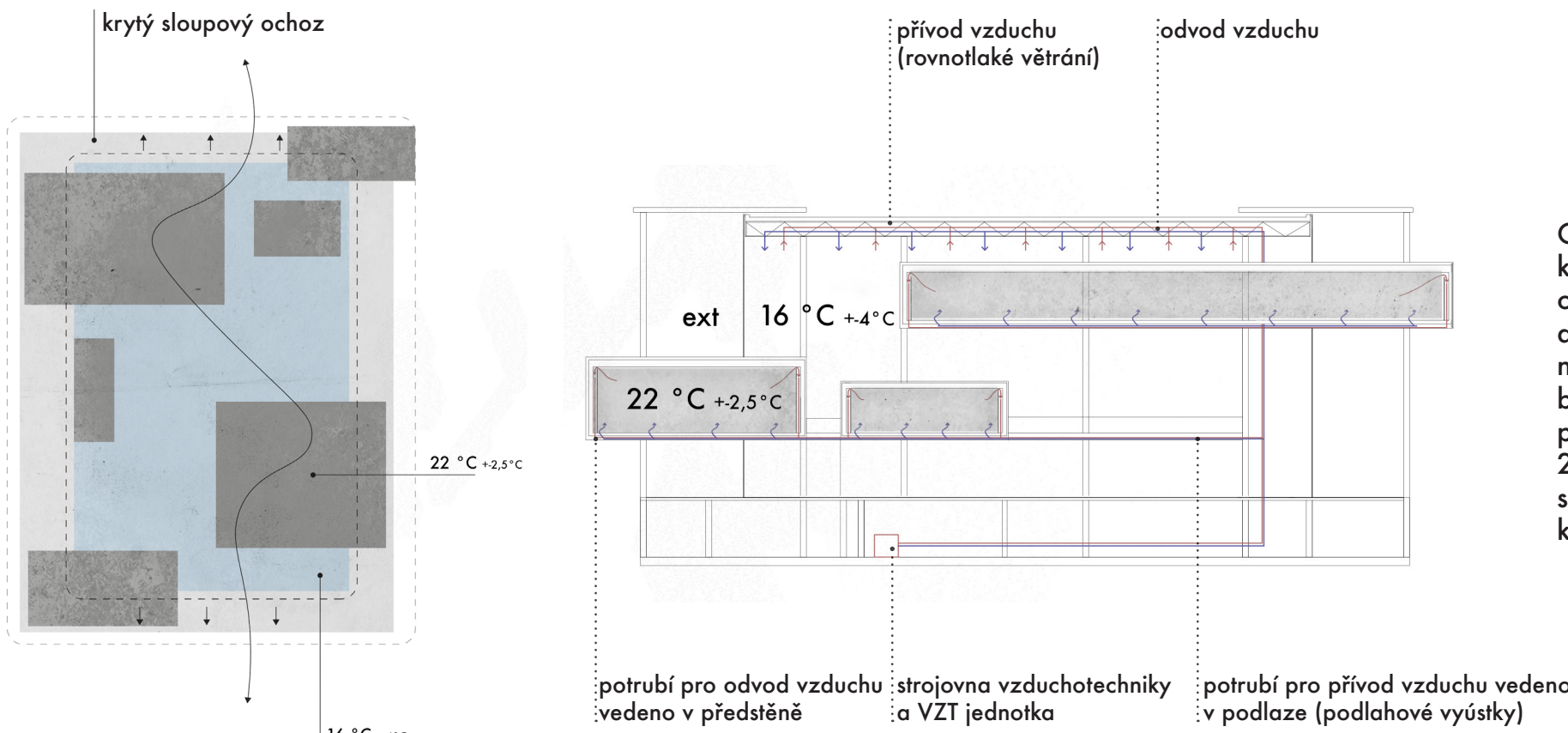
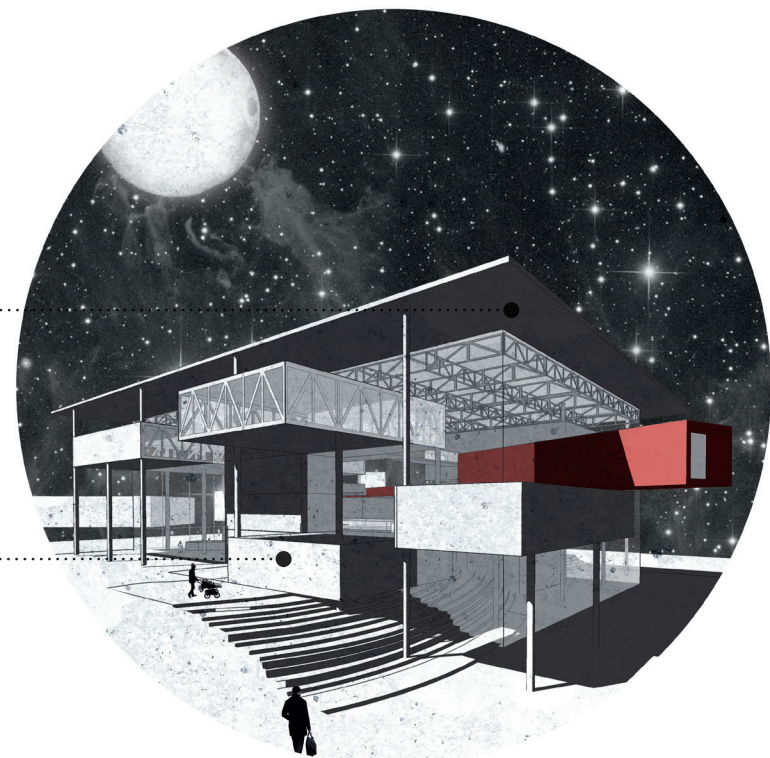
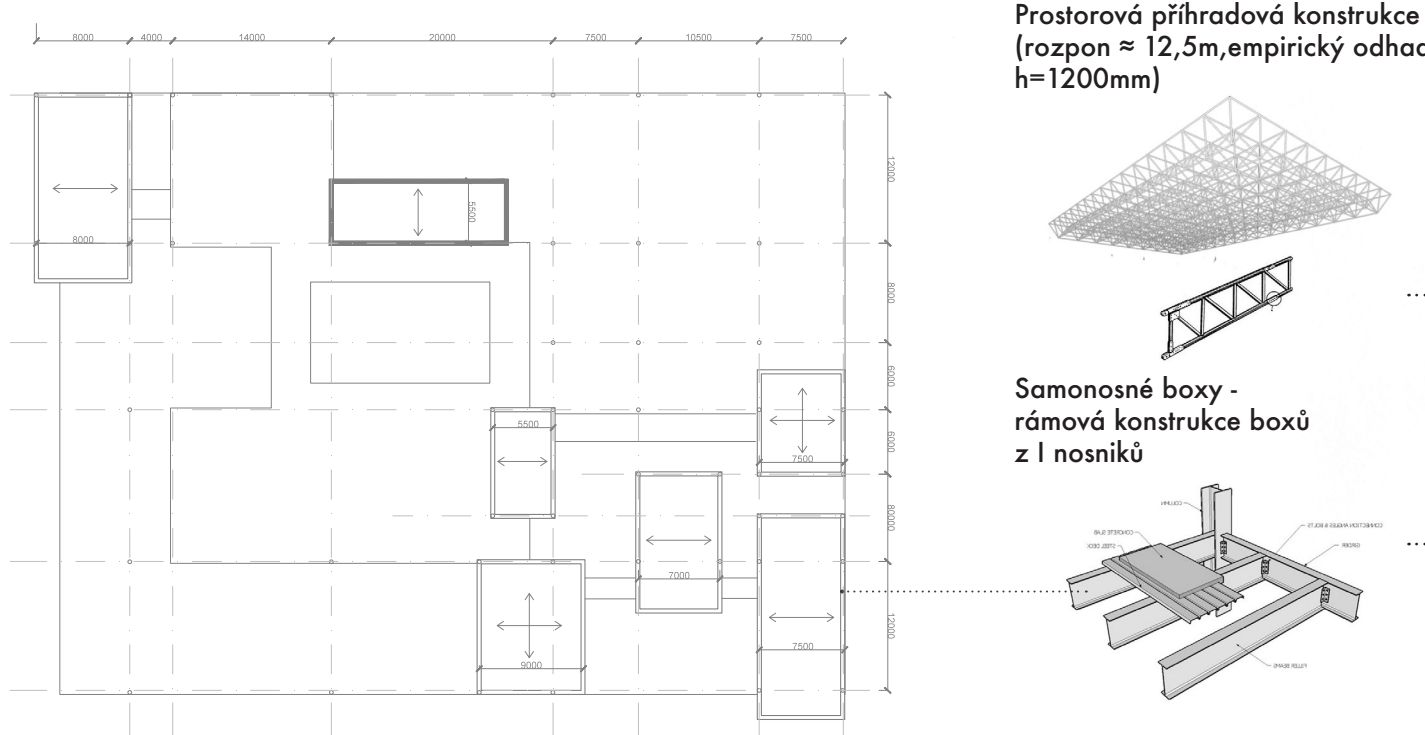


Schéma VZT(větrání, vytápění)



Celá budova je rozdělena na tři hlavní zóny, kde první je tvořena krytým sloupovým ochozem, který by chránil jen proti sněhu a dešti, pak druhá - celoskleněná obálka vytápěná na teplotu 16 °C a třetí - jednotlivé boxy, které by byly klimatizované podle potřeb jednotlivých provozů a hlavní expozice, obvykle na teplotu 22 °C. Toto zónování budovy by mělo značně snížit energetickou náročnost budovy a zvýšit kvalitu vnitřního prostředí.

Konstrukční schéma M 1:600



Vizualizace

