

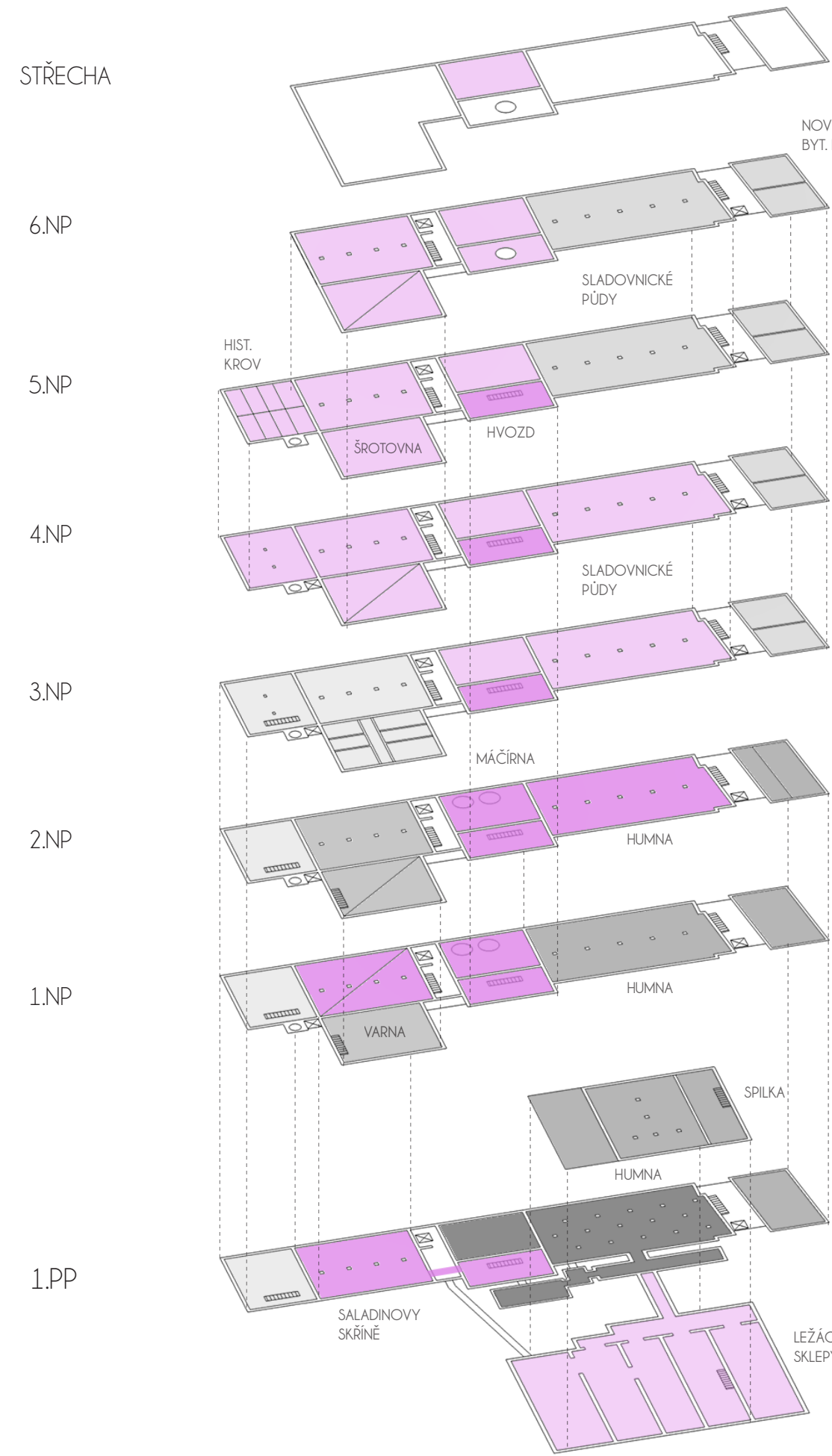
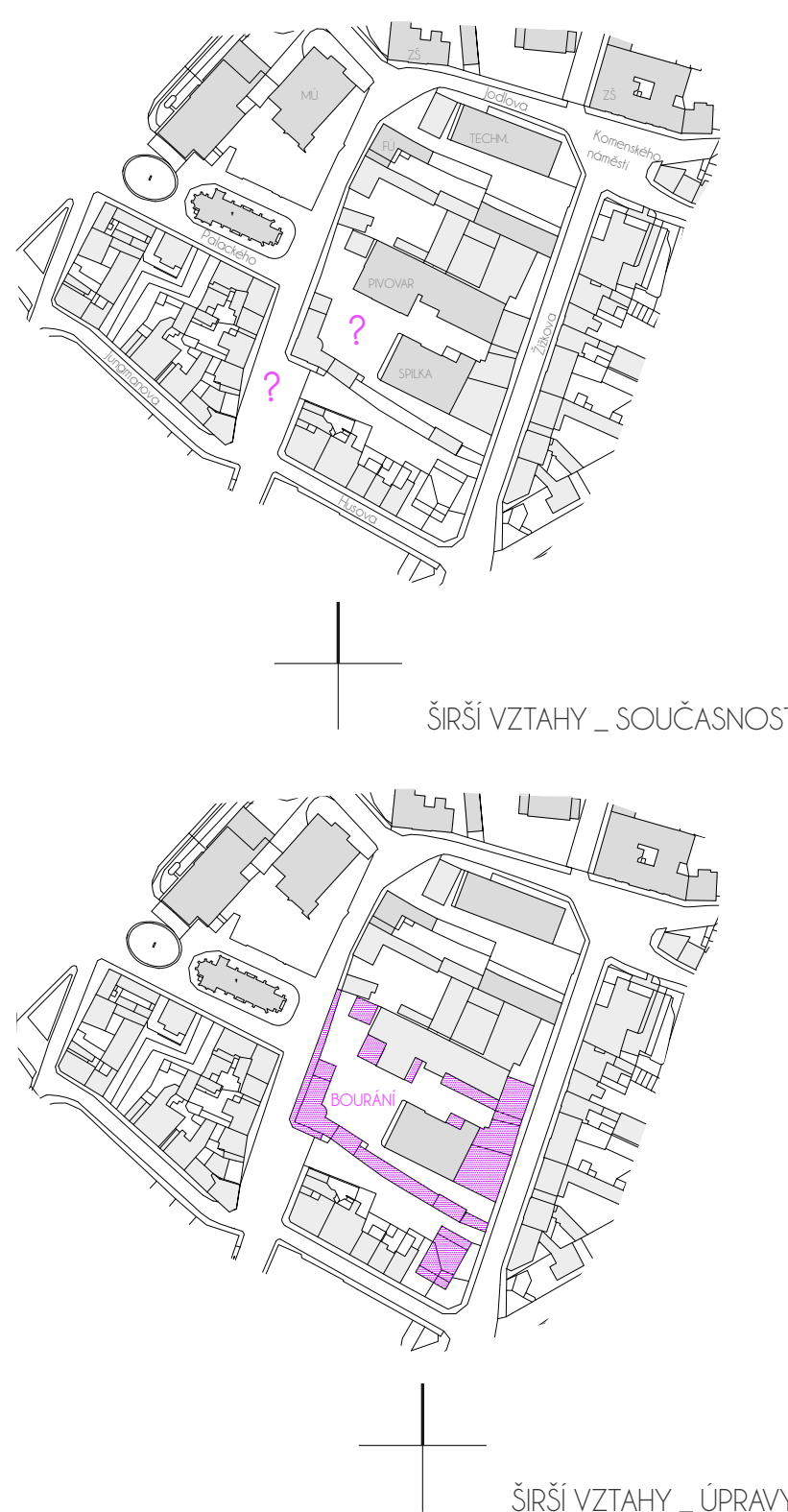
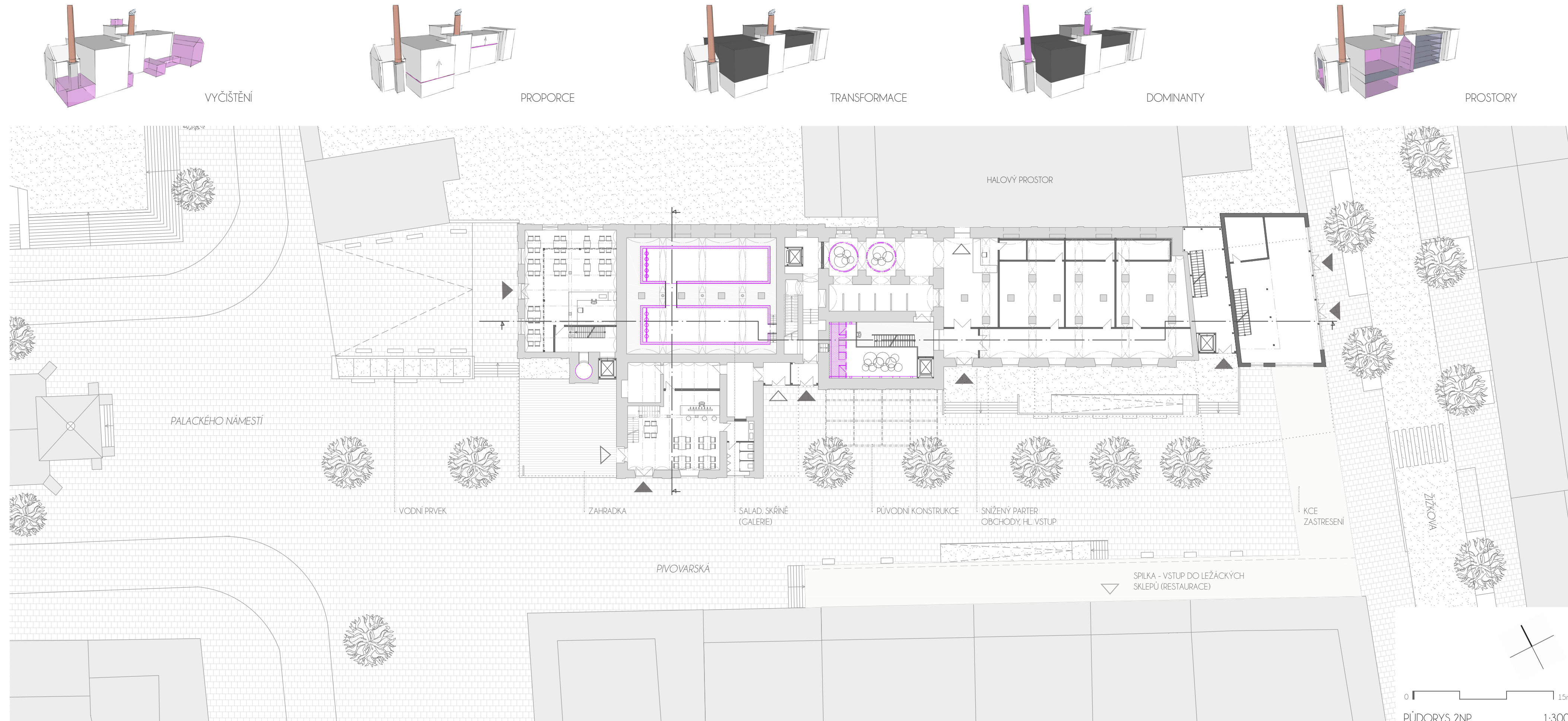
# KONVERZE PAROSTROJNÍHO PIVOVARU SE SLADOVNOU V KRALUPECH NAD VLTAVOU

Bc. MAREK MACH  
ARCHITEKTURA A STAVITELSTVÍ FS - ČVUT V PRAZE  
AMCI - ZS 2016/2017



architekt: SENBERGER, PUSTEJOVSKÝ, JÁNEK

ZADÁNÍ: NALEST NOVÉ VYUŽITÍ PRO OPRAVENÝ PIVOVAR A VYTVOŘIT ALTERNATIVNÍ MÍSTNÍ CENTRUM S NÁMĚSTEM, KTERÉ ZDE OŽIVÍ CIVILNÍ ŽIVOT. NABÍDŔ POUPUNĚNÍ DLE SCHEMATU AŽELI BEŠEN. NAVRÁZENÍ PIVOVARU PŮVODNÍ PROPORCE PŘED ŘADOU PŘESTÁVEB PŘEDSÁZENOU KONSTRUKCÍ KTERÁ VYKONÁVÁ POD SPOLEČNÝM PŘEDPISOVÁNÍM: HODNOTY: MAXIMÁLNÍ PŮVODNÍ TECHNICKÉ JĚ ZACHOVÁNO, POKUD NEBÁNÍ NOVĚMU VYUŽITÍ (HVOZD, SAL SKÁNE, ŠROTOVNÍK, AUTENTICITA PROSTOR)



- STŘEŠNÍ TERASA
- MEZONETOVÉ BYTOVÉ JEDNOTKY PROSTORY SLADOVNYCH POD A STŘEŠNÍ ROVINY
- JEDNOPODLAŽNÍ BYTOVÉ JEDNOTKY PROSTORY HODNOUTI BYTOVÉHO DOMU
- ZÁKLADNÍ UMĚLECKÁ ŠKOLA PROSTORY SLADOVNYCH POD, ŠKOLNÍ SÁL, PŮVODNÍ HODNOUTI A PROSTORY NAD HODNOUTI
- MĚSTSKÁ KNIHOVNA A KAVÁRNA PROSTORY STROJOVNÍ PELA A SLADOVNYCH POD
- MĚSTSKÉ MUZEUM A GALERIE PROSTORY KULturních HERNÍ, HODNOUTI MAČERNÍ A SALONŮ NOVÝCH SKUPIN
- PIVNICE S MINIPIVOVAREM PROSTORY KAVČERNÍ HERNÍ
- OBČIHOVNÍ PLOCHY OBČI VYBAVENOSTI PROSTORY ZAMĚŘENÝCH HERNÍ, SALONŮ A PATERU NOVÝCH BYTŮ DOMU
- POSLOVNÁ S WELLNESS PROSTORY KULturních HERNÍ
- RESTAURACE/CLUB PROSTORY LEŽÁČKOVÝCH SKUPIN

