



## TRŽNICE HOROMĚŘICE

VALERIYA TEPAEVA

129ATV2\_ateliér Košťalka - Pešková\_ZS 2016/2017  
katedra architektury Fakulty stavební ČVUT v Praze

### SITUACE ŠIRŠÍCH VZTAHŮ

M 1:3500

M 1:1000



Cílem projektu bylo návrhnout dostatečně velký a zároveň pohodlný prostor, dostatečně zajímavý a zároveň jednoduchý a komfortní, i náročně dostatečně vstřícný a elegantní a zároveň lakonický a minimalistický prostor.

Mělo by to být současně budova ale také náhled v kontextu vřelého a lázeňského zámku.

Prostředek je velký 42,8x22,2 m, má by měl zachovávat vstup do zámku. Vstup zámku je situován buďte. Do vnitřního prostoru posunou vstup z výšky 1 od rybníka, 2 od parkoviště. Vnitřní prostor zámku využit pro technické místnosti a skladování.

Těsně k němu a 3 m od vstupu posunou, proto má velké schodiště a sloupnou stěnu pro bezbarierový přístup.

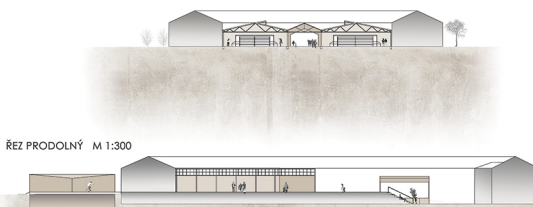
Návrh stánků budovy je jedinečný ve tvaru architektury.

Tři budovy jako by spojuje 3 vstupy ale nepřímé, tak aby člověk prošel celým vřelým.

Konstrukce budovy - vnitřní konstrukce a rozponech 17 a 8 m. Budovu dělí na 2 části široká chodba s prosklenou střechou, vedoucí od hlavního vstupu přes tržnici a architektury o zámku, takže až od vstupu je hezký pohled na zámek.

Přes rybník vede most - metalická konstrukce parametrického tvaru, odpovídající tvaru hlavní budovy.

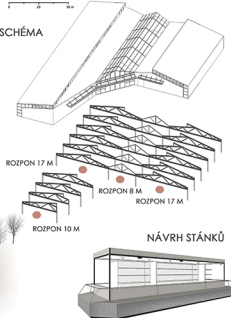
### ŘEZ PŘÍČNÝ M 1:300



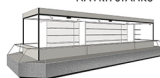
### ŘEZ PRODOLNÝ M 1:300



### KONSTRUKČNÍ SCHÉMA



### NÁVRH STÁNKŮ



### LEGENDA:

PROSTOR PRO ZAMĚSTNANCE

PROSTOR PRO NAVŠEVÁNÍ

SKLADY 549,8 m<sup>2</sup>

WC 39,20 m<sup>2</sup>

KANCELÁŘ 49,95 m<sup>2</sup>

TECHNICKÉ MÍSTNOSTI 179,2 m<sup>2</sup>

TRŽNICE 1529,7 m<sup>2</sup>

VŘELNÝ ZÁCHOD 18,8 m<sup>2</sup>

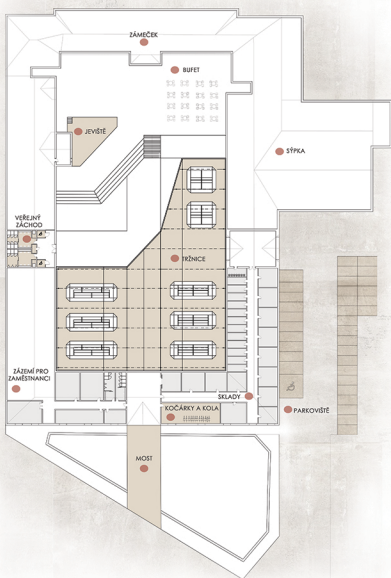
JEVŠTĚ 98,8 m<sup>2</sup>

PARKOVIŠTĚ + 11 495,5 m<sup>2</sup>

KOČÁRKY A KOLA 77,8 m<sup>2</sup>

5 10 20 50

### PŮDORYS M 1:300



5 10 20 50

