

URBANISTICKÉ ŘEŠENÍ ZÁMECKÉHO AREÁLU LITEŇ

ATELIER: HULEC, POŠMOURNÝ, KROFTOVÁ

TEREZA ČIVRNÁ

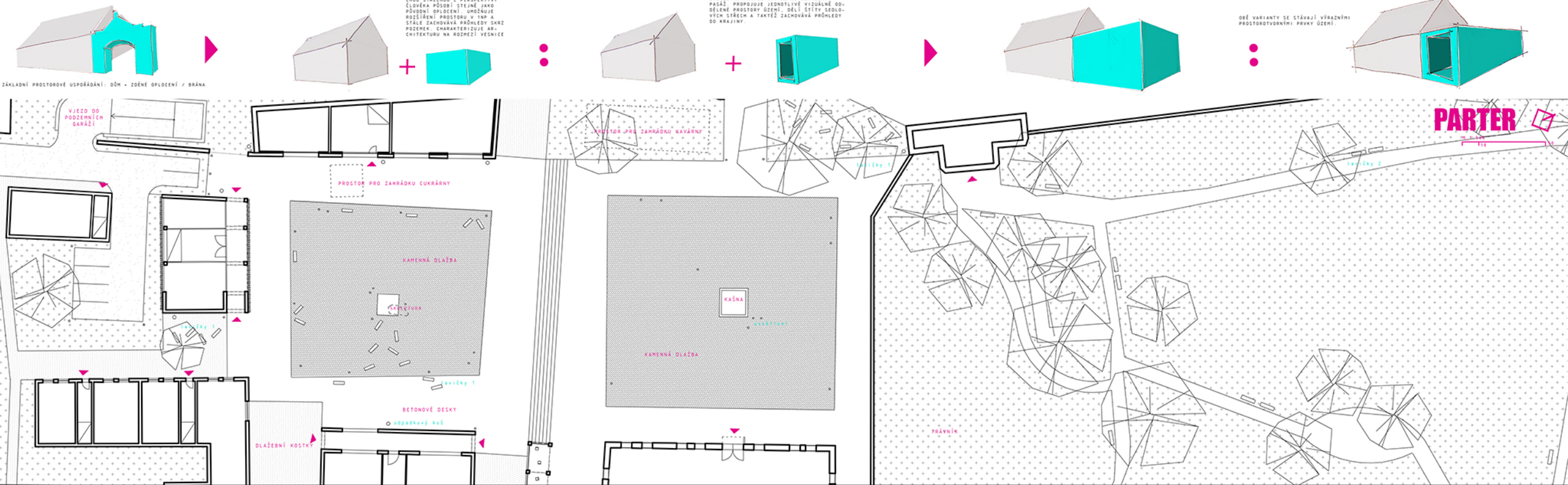


ARCHITEKTURA A STAVITELSTVÍ FSV ČVUT V PRAZE  
AMG2, NA2-62, ZS 2016/2017



ŘEZ ÚZEMÍM

IDEA ŘEŠENÉHO PROSTORU



LITEŇ JE MALÁ OBEČ NEDALEKO BEROUNA, V SOULČASNOSTI S CCA 1000 OBYVATELI, OBKLOPENÁ NÁDHERNOU PŘÍRODOU ČESKÉHO KRASU A KARLŠTEJNSKÝCH LEŠŮ. URBANISTICKY JE TATO OBEČ VELMI ROZTRŽISTĚNÁ. VESNICKÝ CHARAKTER ZÁSTAVBY DLOUHÝCH STAVENÍ KOLMO KE KOMUNIKACÍM S UZAVŘENÝMI DVORY JE NEPŘÍPĚVNĚ NARUŠOVÁN NOVODOBOU ZÁSTAVBOU, KTERÁ VE VĚTŠINĚ PŘÍPADŮ NEDODRŽUJE ULIČNÍ ČARU A PROSTOR ZTRÁCÍ SVÉ VYMEZENÍ. NÁMĚSTÍ JE POUZE ROZŠÍŘENÁ KŘÍŽOVATKA NÁDRAŽNÍ, DLOUHÉ A SKOLSKÉ, KTERÉ JEDNOZNAČNĚ UPŘEDNOSTŘUJE MOTOROVÁ VOZIDLA PŘED PĚŠNÍ. NEJVĚTŠÍ PROBLÉMEM OBEČ JE ALÉ ODDĚLENÍ ZÁMEČKÉHO AREÁLU, KTERÝ VÝZVÝ BYL, SRODNĚ ČESKÉ LÍNĚ, KDE SE ODEHRÁVAL VESNICKÝ ŽIVOT, KTERÝ JE TĚSNO DO TĚCHTO MÍST ZASTAVĚNÝ. NOVĚ NAVRŽENÉ NÁMĚSTÍ SE NACHÁZÍ PŘÍMO V TĚŽISTU OBEČ V PŘÍMÉ NA-  
VAZNOSTI NA PŘÍRODNĚ OBEČNÍ DOMINANTY - ZÁMEK A KOSTEL, OTOČNÝM VCHODU DO ZÁMKU TAK VZNIKÁ JASNÁ REAKCE NA TUTO HISTORICKOU OSU A UMOŽŇUJE TAK PROPOJIT NÁMĚSTÍ SE ZÁMEČKÝM NÁDVORÍM. KROMĚ NÁMĚSTÍ A NÁDVORÍ JSOU NAVRŽENY „PLACKY“ (ROZŠÍŘENÉ ULIČNÍ PRO-  
STORY, KDE JE OČEKÁVANA VĚŠTÍ KONCENTRACE OSOB, A TO KULTURNÍ PLÁCEK PŘED VSTUPEM DO KULTURNÍHO SÁLU A PLÁCEK U PIVOVARU, KTERÝ MŮŽE SLouŽIT ZÁROVEŇ JAKO TERASA RESTAURACE S PŘÍMÝM VÝHEDEM NA PROBLÉME HOLA U ZAVYDUBOVANÉHO RYNKA. PĚŠNÍ ULICE NA  
DROBNĚJŠÍ MĚŘÍTKO. ARCHITEKTURA VYCHÁZÍ ZE ZÁKLADNÍHO MODULU VESNICKÉHO DOMU - ZDĚNÝ PLOŠ / BRÁNA. TENTO ZÁKLADNÍ ELEMENT JE TRANSFORMOVÁN DO DVOU NÁVHNOVÝCH FORM: DOMU SE SEDLOVOU STŘECHOU S JEDNODPĚLNÍ UMLOU SE STŘEDOVÝ PLOŠOU, KTEROU JE MOŽNÉ VYUŽÍT  
NAPŘÍKLAD JAKO TERASU, ČLENÍ PROSTOR, UMOŽŇUJE PŘEHLEDY A PŘESTO UDRŽUJE PLNĚ ZÁSTAVENOU LÍNIJI ULIČNÍ ČÁRY. TÍMTO JE DEFINOVÁNA ZÁKLADNÍ FORMA MĚSTYSU - PŘECHOD MEZI URBANISMEM VESNICE A MĚSTA. DRUHÝM ARCHITEKTONICKÝM MOTIVEM JE VENKOVNÍ ZASTŘEŠENÁ  
PASÁŽ S PLOCHOU STŘECHOU, KTERÁ ROVNĚŽ ZASTÁVÁ ROLI LÍNIJE OPLCENÍ A UMOŽŇUJE PŘECHOD MEZI DVĚMA VIZUÁLNĚ ODDĚLENÝMI PROSTORY. Z DŮVODU SNÍŽŠÍ ODSLOUPNOSTI OBEČ JE POSUNUTA ŽELEZNÍČNÍ ZÁSTÁVKA, DOPLNĚNÁ ZÁROVEŇ I ZÁSTÁVKAMI AUTOBUSU. TÍM VZNIKÁ UCELENÝ  
DOPRAVNÍ TERMINÁL INTEGROVANÉ DOPRAVY. PŘÍMO U NÁDRAŽÍ JE NAVRŽENA PŮJČOVNA KOL.

KONĚPRUSY



PROBLÉMOVÝ VÝKRES

- LEGENDA :
- ARCH. URB. NEGATIVNÍ PRVKY V ÚZEMÍ
  - URBANISTICKY NEVHODNĚ UMÍSTĚNÁ ÚZEMÍ
  - ARCH. URB. POZITIVNÍ PRVKY V ÚZEMÍ
  - POZITIVNÍ PLOCHY Z HLEDISKA URBANISMU A VYUŽITÍ
  - HLAVNÍ SILNIČNÍ TANY
  - HLAVNÍ ŽELEZNÍČNÍ TANY
  - DOPRAVNÍ ZÁSTÁVKY
  - HLAVNÍ SMĚRY

