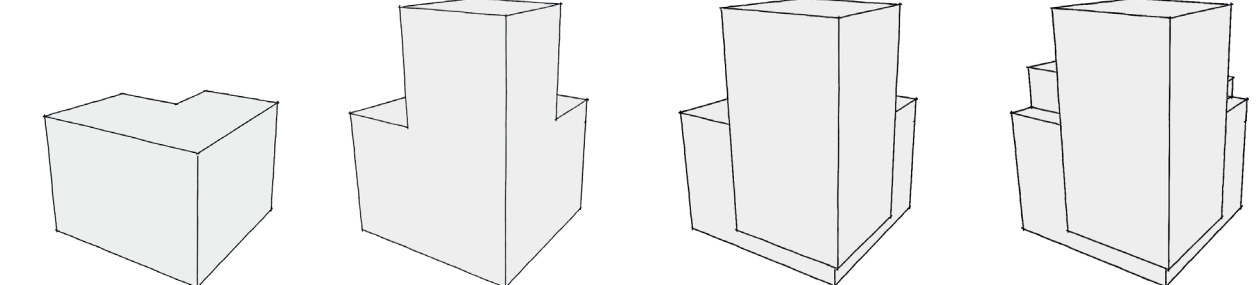




KONCEPT:



CÍLEM PROJEKTU BYLO VYTVOŘIT NOVÝ BYTOVÝ DŮM VČETNĚ NEBLÍŽŠÍHO OKOLÍ. REHABILITOVAT ULICI NA PLZEČCE A ČÁSTEČNĚ NÁVÁZAT NA STÁVAJÍCÍ OKOLNÍ ZÁSTAVBU V PRAZE 5 SMÍCHOVĚ. KONCEPT: 1. VYUŽITÍ VELKÉHO POTENCIÁLU OKOLÍ. VÝHLEDY NA VÝŠHRAD, HRADČANY, SANTOŠKU A ROHOVÁ PARCELA SE NABÍZEJÍ K NÁVHU VĚŽE, KTERÁ KOMUNIKUJE S FACTORY OFFICE CENTER. 2. VYKONCOVÁNÍ VĚŽE JE ZDŮRAZNĚNO NÁROČÍ A ŠÁLE JE NAVRŽEN POČET LEVITUJÍCÍ HMOTY NAD PROSLENÝM 1. NP, KTERÉ SLOUŽÍ KE Komerčnímu účelům. 3. NÁVRH USTUPUJÍCÍHO PODLAŽÍ ČTI VÝŠKU OKOLNÍ ZÁSTAVBY A NAVÍC PŘINÁŠÍ PROSTORY PRO TERASY USTUPUJÍCÍ PODLAŽÍ JE IDEÁLNÍ PRO NÁVRH MEZONETOVÝCH BYTŮ S VLASTNÍMI TERASAMI. 5. V POSLEDNÍM PODLAŽÍ JE UMÍSTĚN PENTHOUSE. TENTO LUXUSNÍ BYT NABÍZÍ VÝHLED DO VŠECH SVĚTOVÝCH STRAN. JEHO SOUČÁSTÍ JE PROSTORNÁ ZELENÁ TERASA. 6. VÝCHOD DO CELEHO DOMU JE UMÍSTĚN NA SEVERNÍ STRANĚ DO ULICE NA PLZEČCE. 7. FASÁDA Z CORTENOVÝCH PLECHŮ ODKAZUJE NA PRŮMYŠLOVÝ CHARAKTER OBLASTI.

