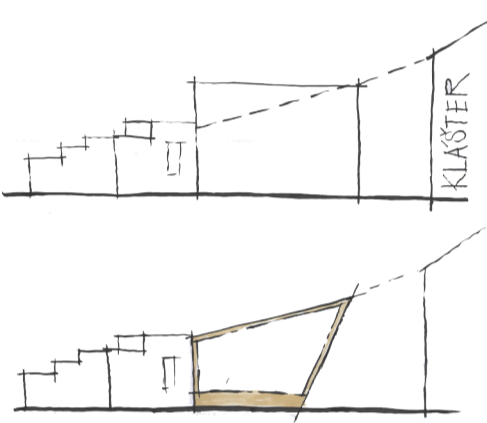




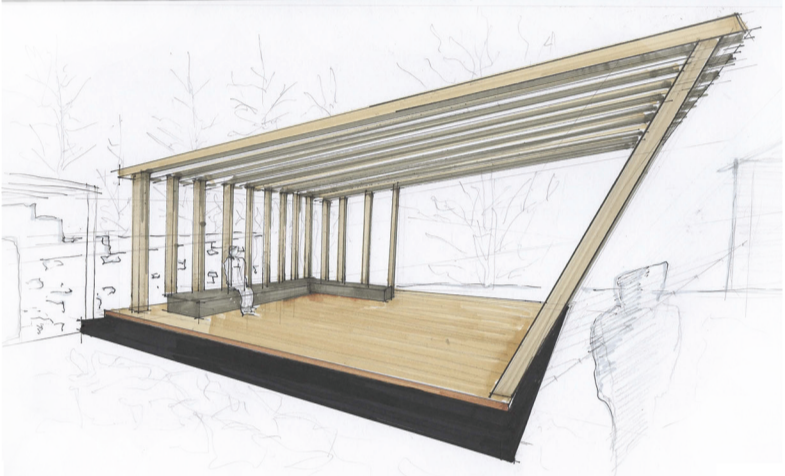
Letní scéna v Mníšku pod Brdy

Ateliér: Kašpar - Pošmourný

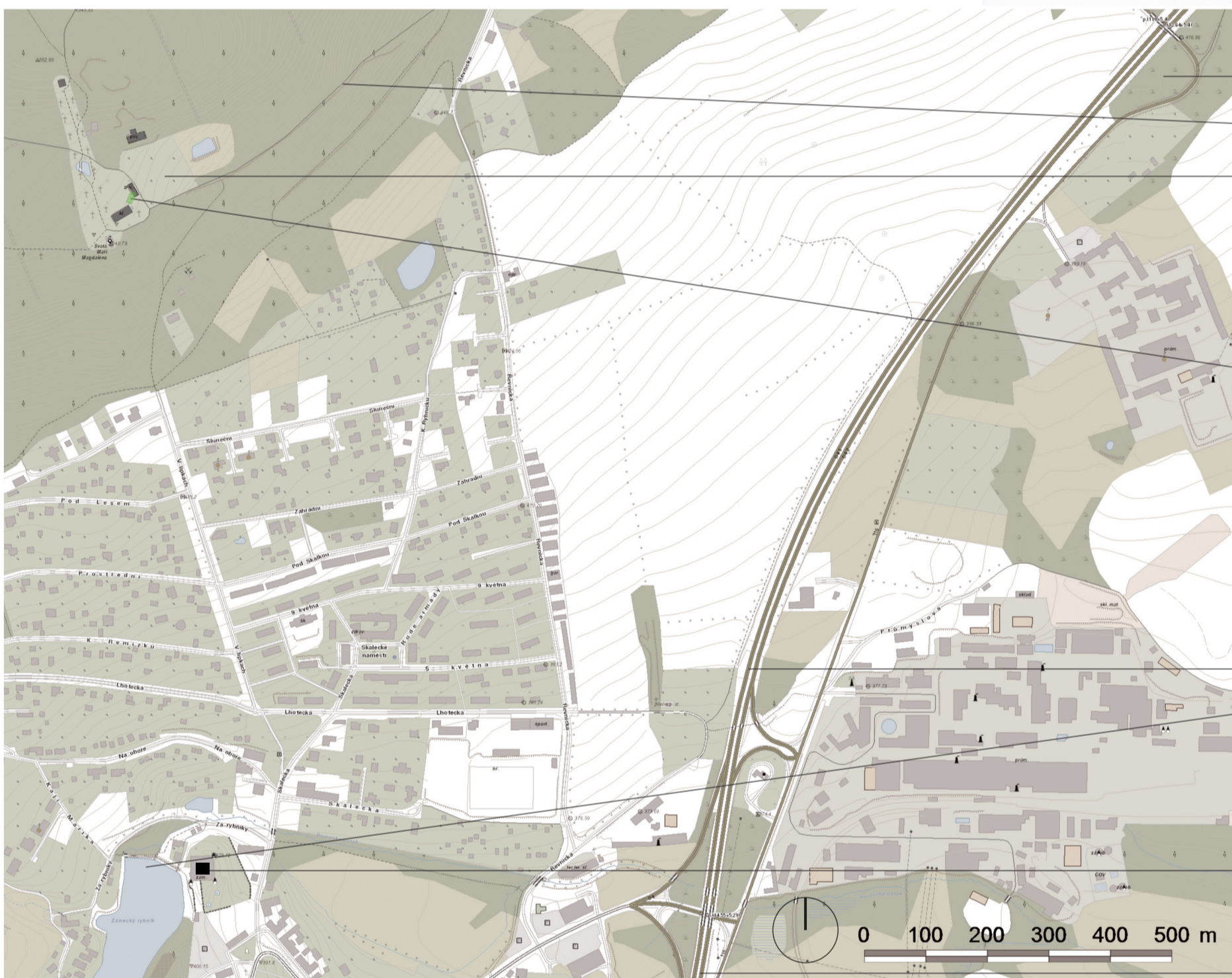
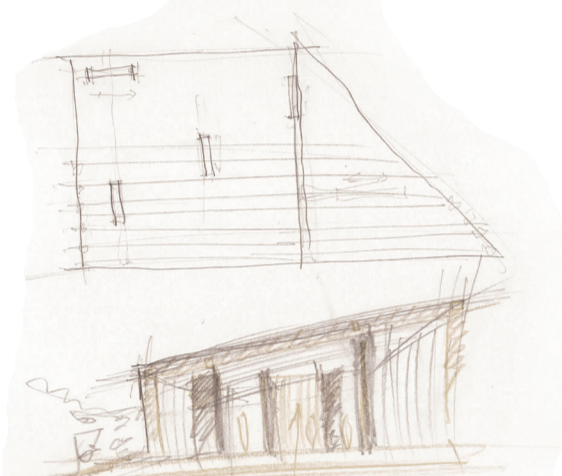
Adam Rössler
Architektura a stavitelství
Fsv ČVUT v Praze
129 ATZ1 LS 2016/17



Prvotní idea byla pokus optické vyplnění mezery mezi klášterem a zříceninou hájovny. Tvar konstrukce pomyslně vyrovnává výškovou úroveň kláštera společně s hájovnou. Svah je ideálně svažován směrem do průhledu mezi těmito objekty. Tyto aspekty velmi ovlivnily umístění i tvar konstrukce. Materiál je zvolen dubové dřevo, které respektuje Barokní okolí a nijak nenarušuje okolí.



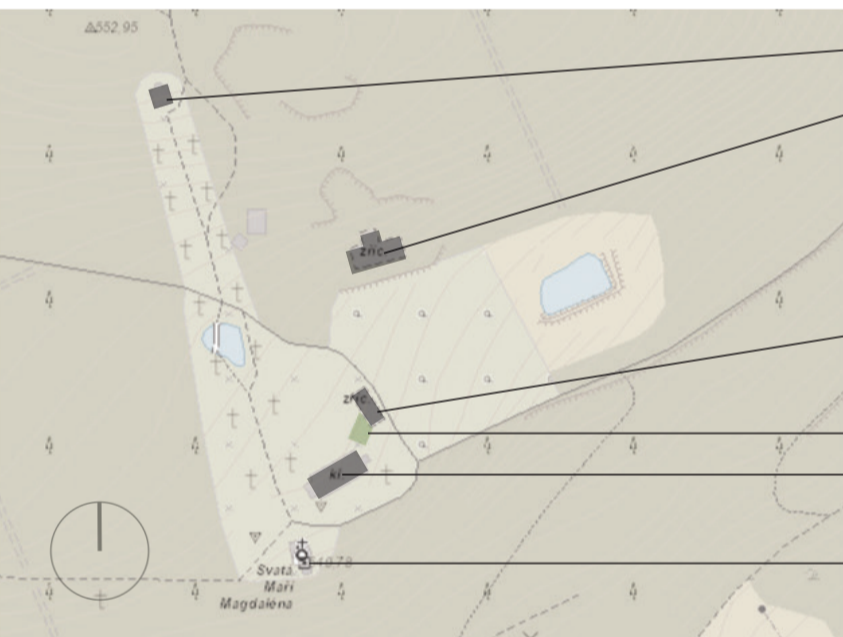
V další fázi bylo nutno promyslet samotnou nosnost konstrukce. Byly přidány trámy a ztužující zavětrovací stěny. Ty slouží dále jako akustické stěny nebo výstavní plochy pro venkovní expozici. Dále je navrženo částečné zastřešení hájovny sloužící k zázemí akterů na jevišti nebo v době mimo využití podíla k rekreaci a odpočinku. Sezení je navrženo z jednoduchých lavic tvořící betonové kvádry společně s dubovým sezením.



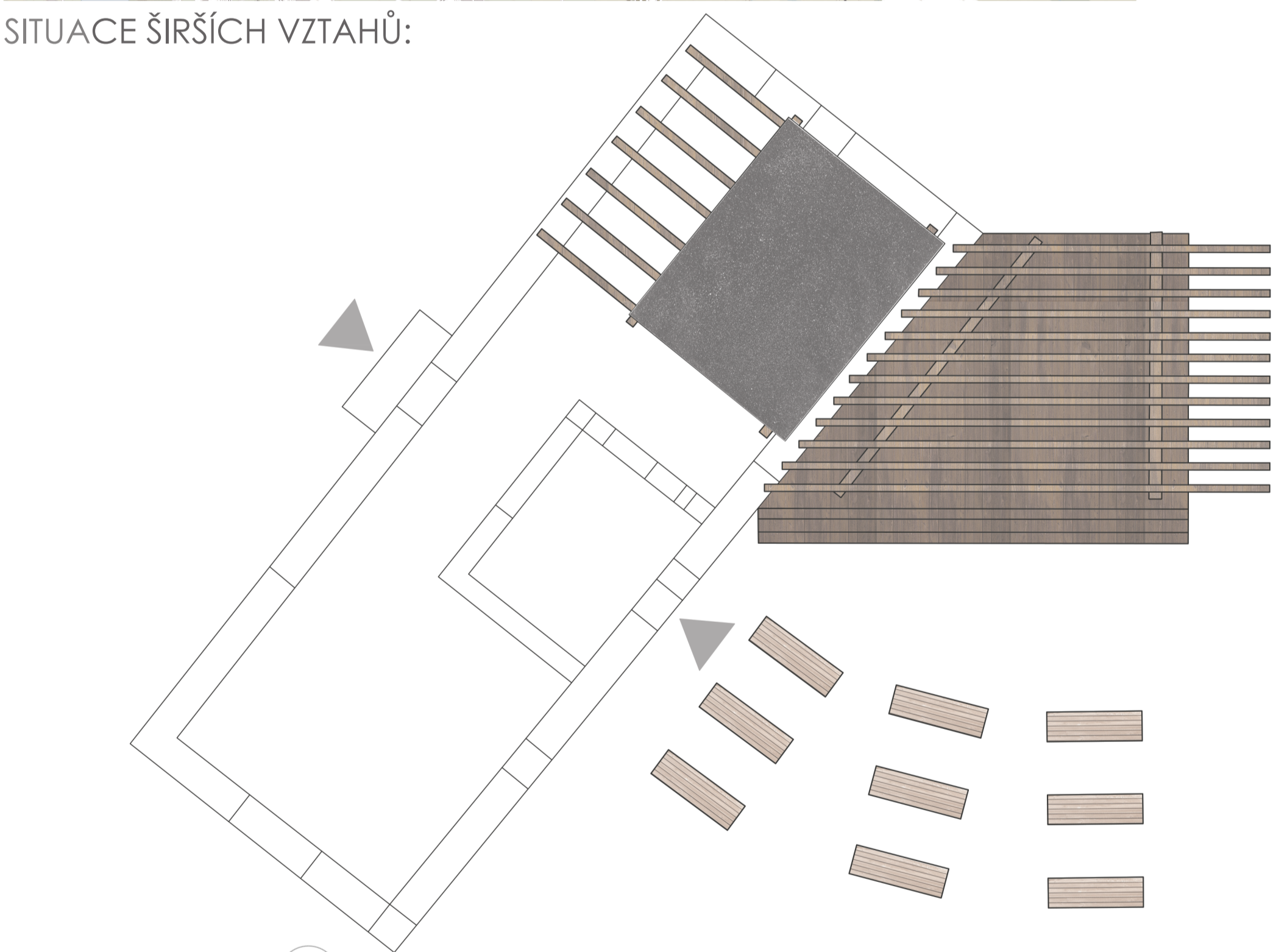
SITUACE ŠIRŠÍCH VZTAHŮ:

SKALKA:

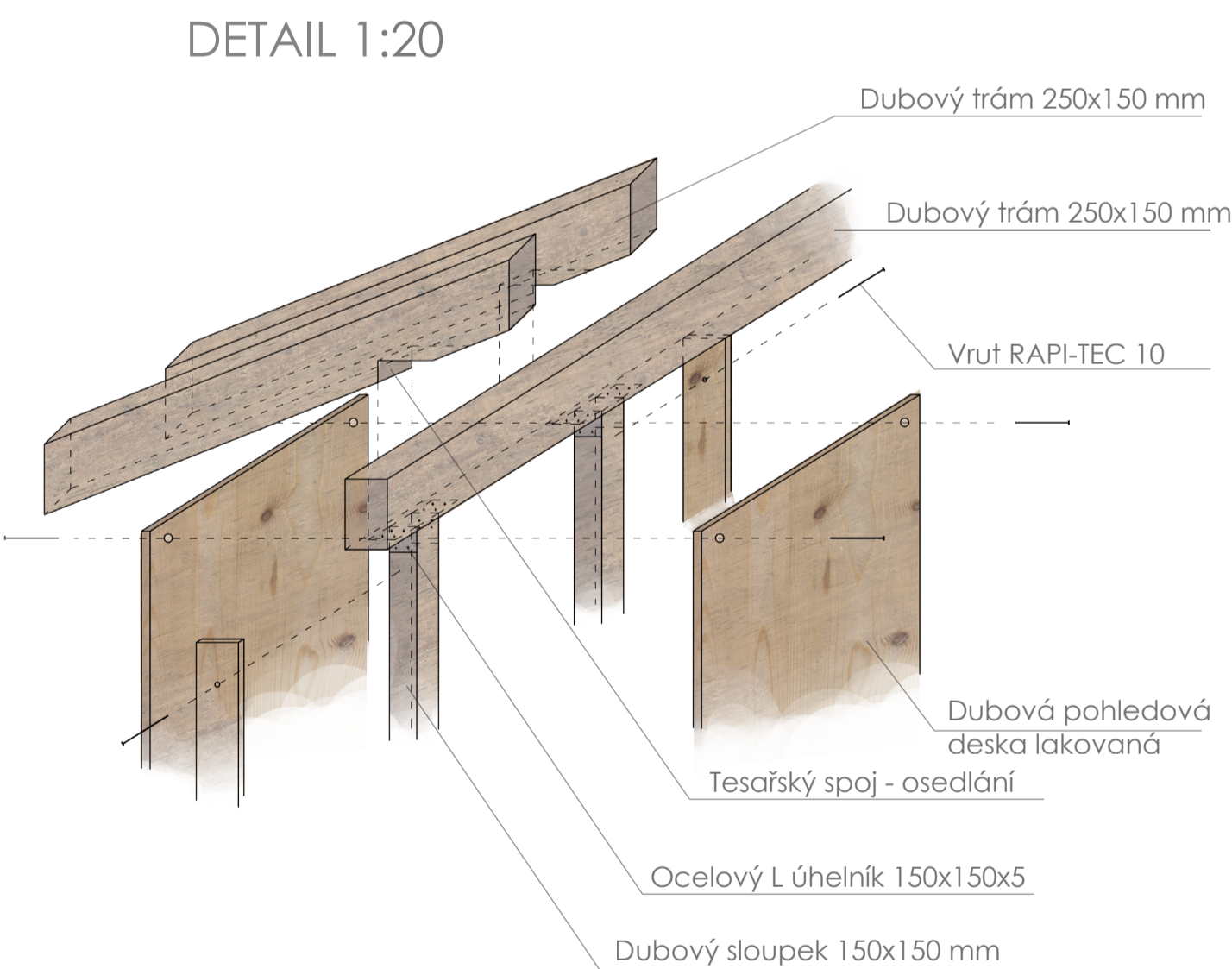
Skalka je 553 metrů vysoký ostroh v Brdské vrchovině (v podcelku Hřebený) a zároveň poutní místo, kde leží unikátní krajinný a architektonický prvek barokního areálu Skalka s barokním kostelíkem sv. Máří Magdaleny, klášterem, rekollekčním domem a křížovou cestou (14 zastavení). Umístěn 27 km jihozápadně od Prahy, okres Praha-západ, v katastrálním území města Mníšek pod Brdy. Ve středověku tudy vedla Zlatá stezka. V současné době oblíbené místo turistů, tak i využíváno pro turistiky v zimních měsících na běžkách. V červenci 1889 sem byla z Řevnic zavedena historicky třetí turistická značená cesta Klubu českých turistů. V barokním areálu Skalka se koná mnoho kulturních a společenských akcí, sál kláštera je oblíbeným výstavním a koncertním sálem.



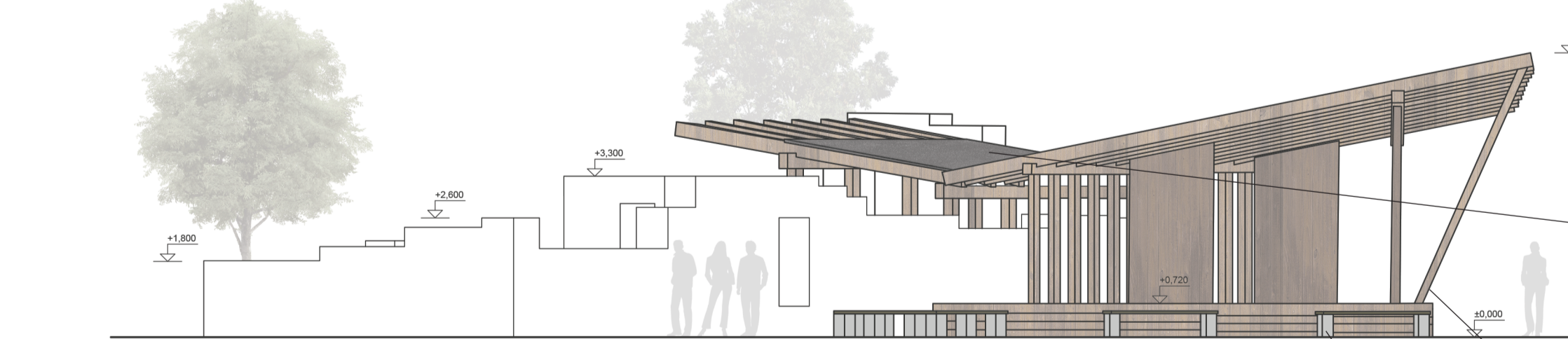
SITUACE AREÁLU:



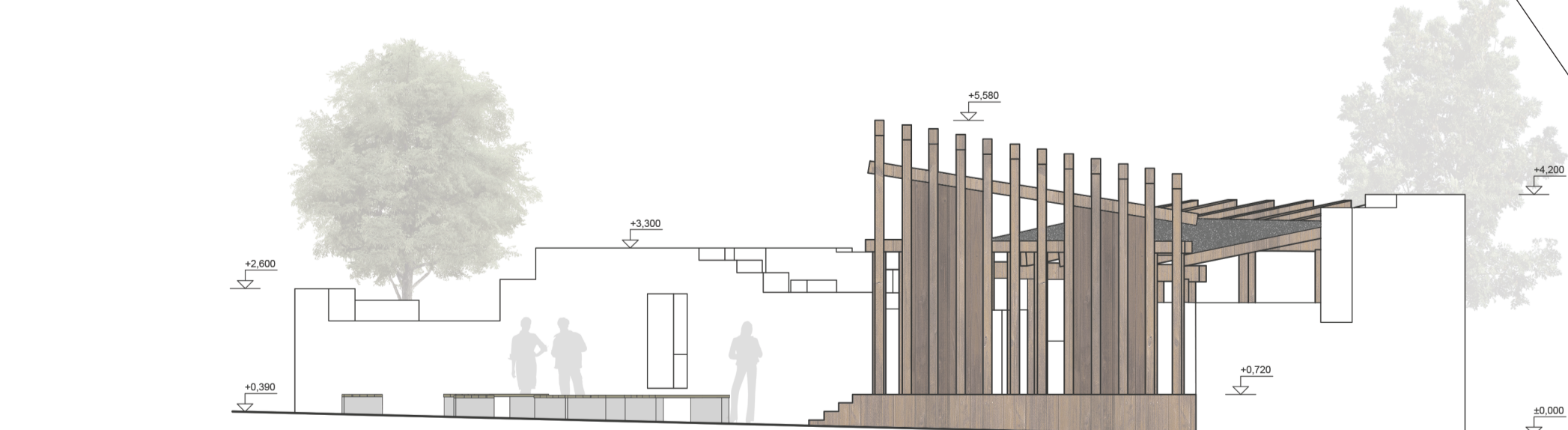
PŮDORYS 1:100



DETAIL 1:20



POHLED JIHOVÝCHODNÍ 1:100



POHLED SEVEROVÝCHODNÍ 1:100

MATERIÁLOVÉ ŘEŠENÍ:

