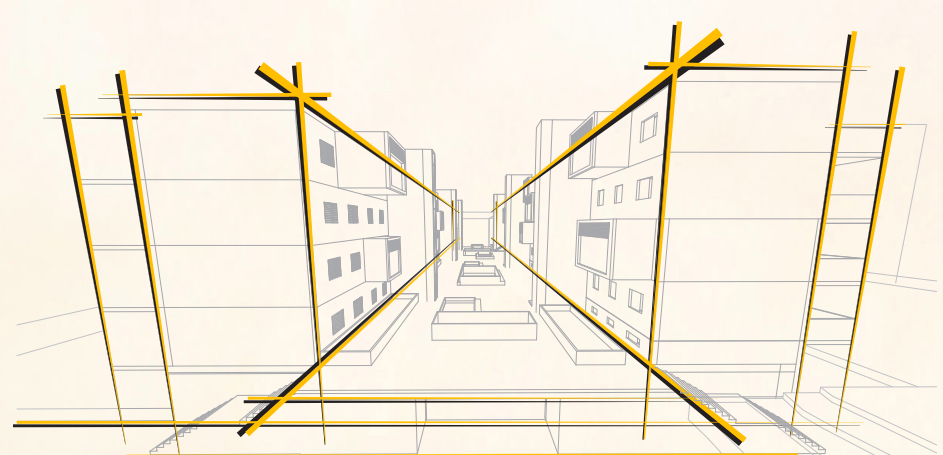
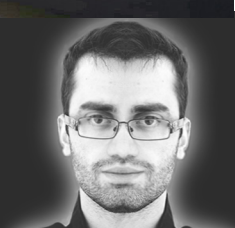
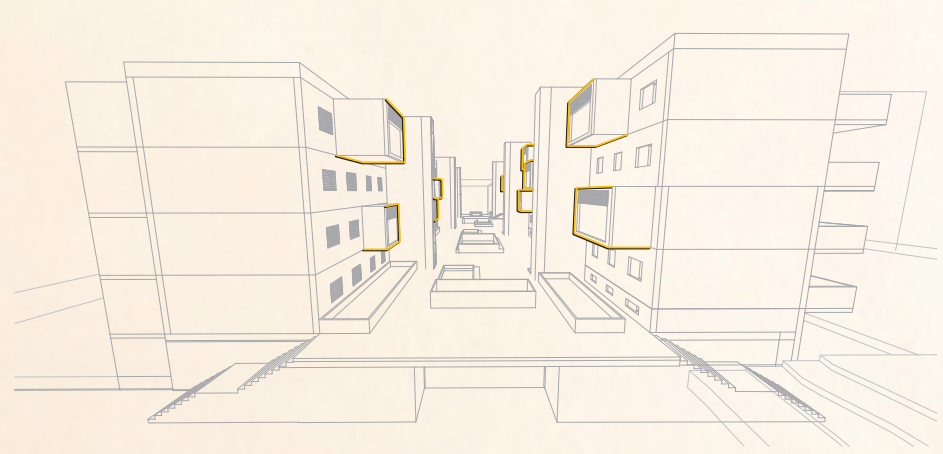


REVITALIZACE BYTOVÝCH DOMŮ MADRID

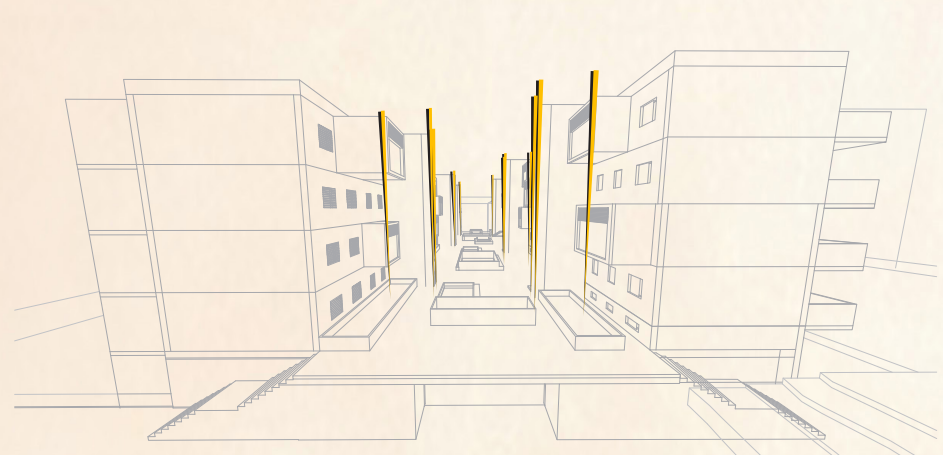
PERTENAVA SHOTA
A+S FSV ČVUT v Praze 2016/17
VEDOUCÍ ATELIERU : KALIVODA - SMOLA - BROTÁNEK - NOVÁK



V RÁMCI NÍZKOENERGETICKÉHO STANDARDU BUDOVY BYL NAVRŽEN NOVÝ OBVODOVÝ PLÁŠŤ S TEPELNOU IZOLACÍ ISOVER, NA STŘEŠE PŘIDÁNY FOTOVOLTAICKÉ PANELE PRO ZÍSKÁVÁNÍ ENERGIE SLUNCE, NOVÉ OTOPNÉ A CHLADICÍ SYSTÉMY S VYUŽITÍM TEPELNÉHO ČERPADLA, VZDUCHOTECHNICKÉ JEDNOTKY SE ZPĚTNÝM ZÍSKÁVÁNÍM TEPLA. NA JÍŽNÍCH FASÁDÁCH VE VŠECH OTVORECH BYLY INSTALOVÁNY VNĚJŠÍ ŽALUZIE.



PRO JEDNODUŠŠÍ POHYB LIDÍ BYLY ZPROJEKTOVÁNY EXTERIÉROVÉ VÝTAHY A BEZBARIÉROVÉ CESTY DO VŠECH OBJEKTŮ. V RÁMCI NOVÝCH DISPOZIC BYTŮ BYLY VYTVOŘENY NOVÉ VYSTUPUJÍCÍ HMOTY ROZŠÍŘUJÍCÍ VNITŘNÍ PROSTORY. BYLO PŘIDÁNO JEDNO NADZEMNÍ PODLAŽÍ DO KTERÉHO BUDOU PŘEMÍSTĚNY BYTY Z 1.NP. SKLADOVACÍ PROSTORY MEZI OBJEKTY BYLY NAHRAZENY PODZEMNÍMI GARÁŽÍ A POSUNUTY DO 1.NP V SEVERNÍM OBJEKTU. V 1.NP U JÍŽNÍHO OBJEKTU JSOU PRIMÁRNĚ KOMERČNÍ PROSTORY.

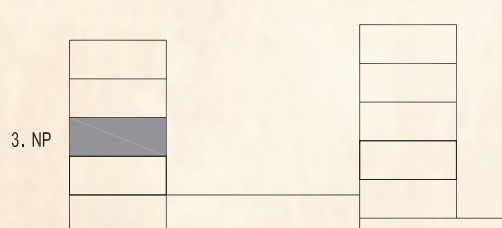
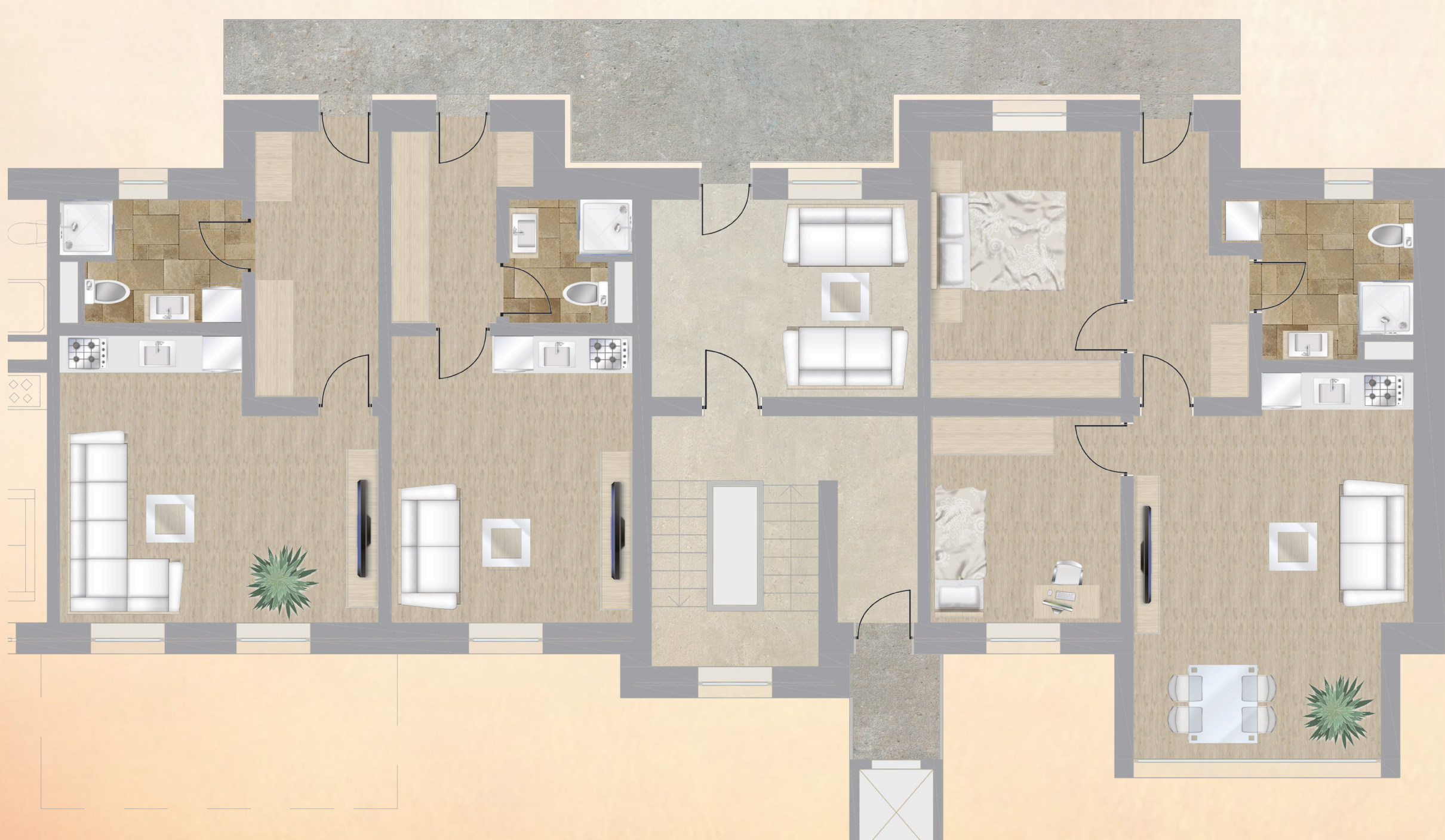


BYL KOMPLETNĚ PŘESTAVĚN VNITROBLOK VE KTERÉM SE ODEHRÁVÁ INTERAKCE LIDÍ. POCHOZÍ STŘECHA NAD GARÁŽEMI SLOUŽÍ PRO REKREACI A ODPOČINEK, A TAKÉ JSOU TU HLAVNÍ PŘÍSTUPOVÉ CESTY DO VŠECH VŠECH OBJEKTŮ. Z DŮVODŮ ZKVALITŇOVÁNÍ PROSTORU VNITROBLOKU A JEHO PROPOJENÍ S PARKEM BYLY VYTVOŘENY DVA PROSTUPY V JÍŽNÍM OBJEKTU. OTVORY SLOUŽÍ TAKÉ KE ZPŘÍJEMNĚNÍ MIKROKLIMA V LETNÍM OBDOBÍ A DOPADU SLUNEČNÍCH PAPSŘKŮ V LETNÍM OBDOBÍ.

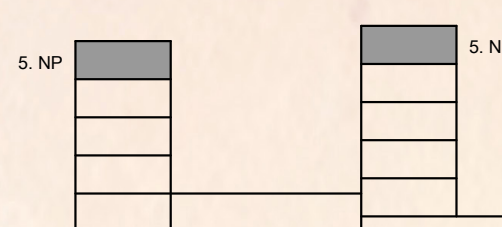
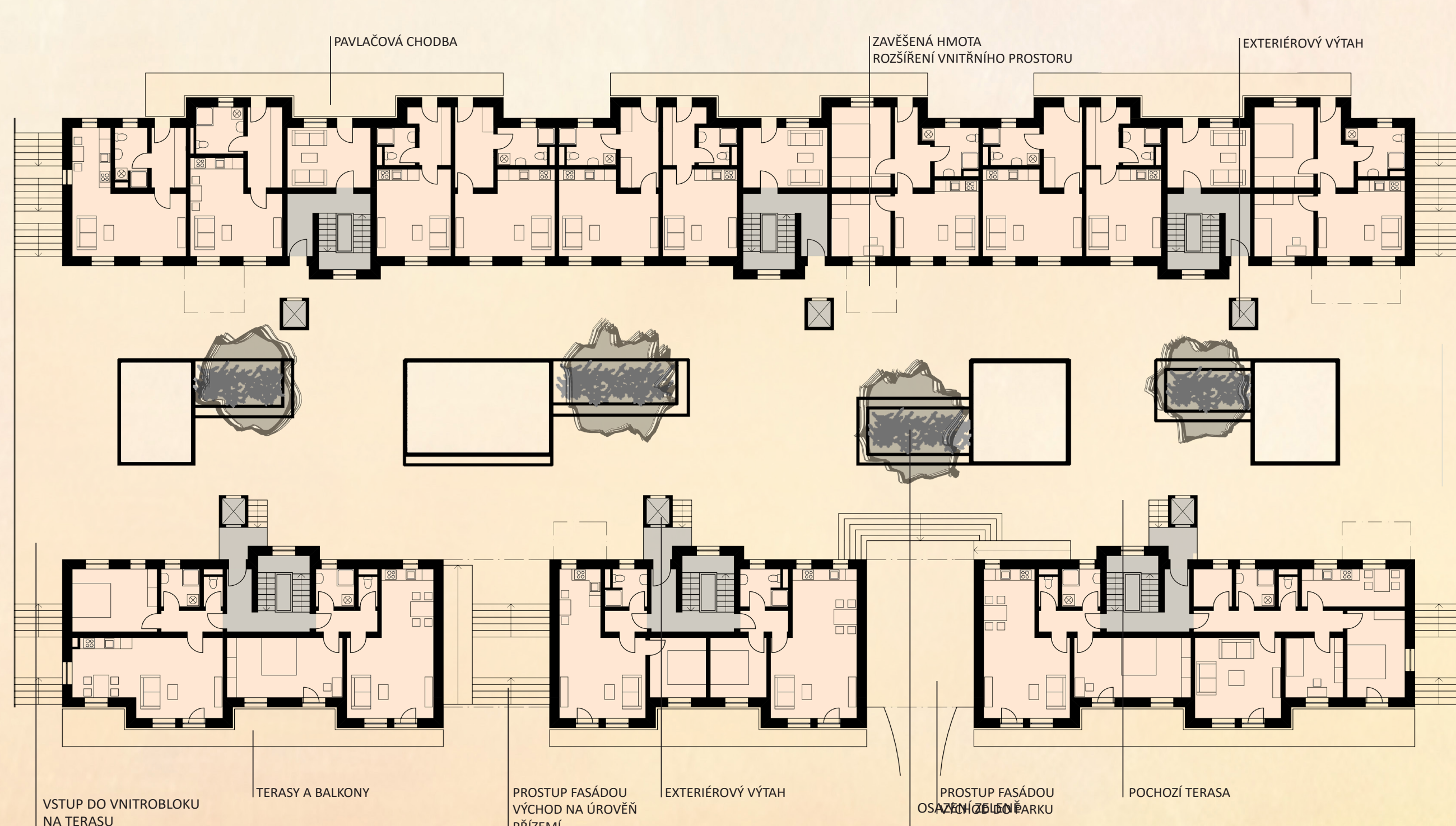
SITUACE
0 2 5 10 15 M 1:500



PŮDORYS 3NP
M 1:100



PŮDORYS 2NP
M 1:200



POHLED 1
0 1 2 5 10 M 1:200

