



UBYTOVÁNÍ S OBČERSTVENÍM - TROJA

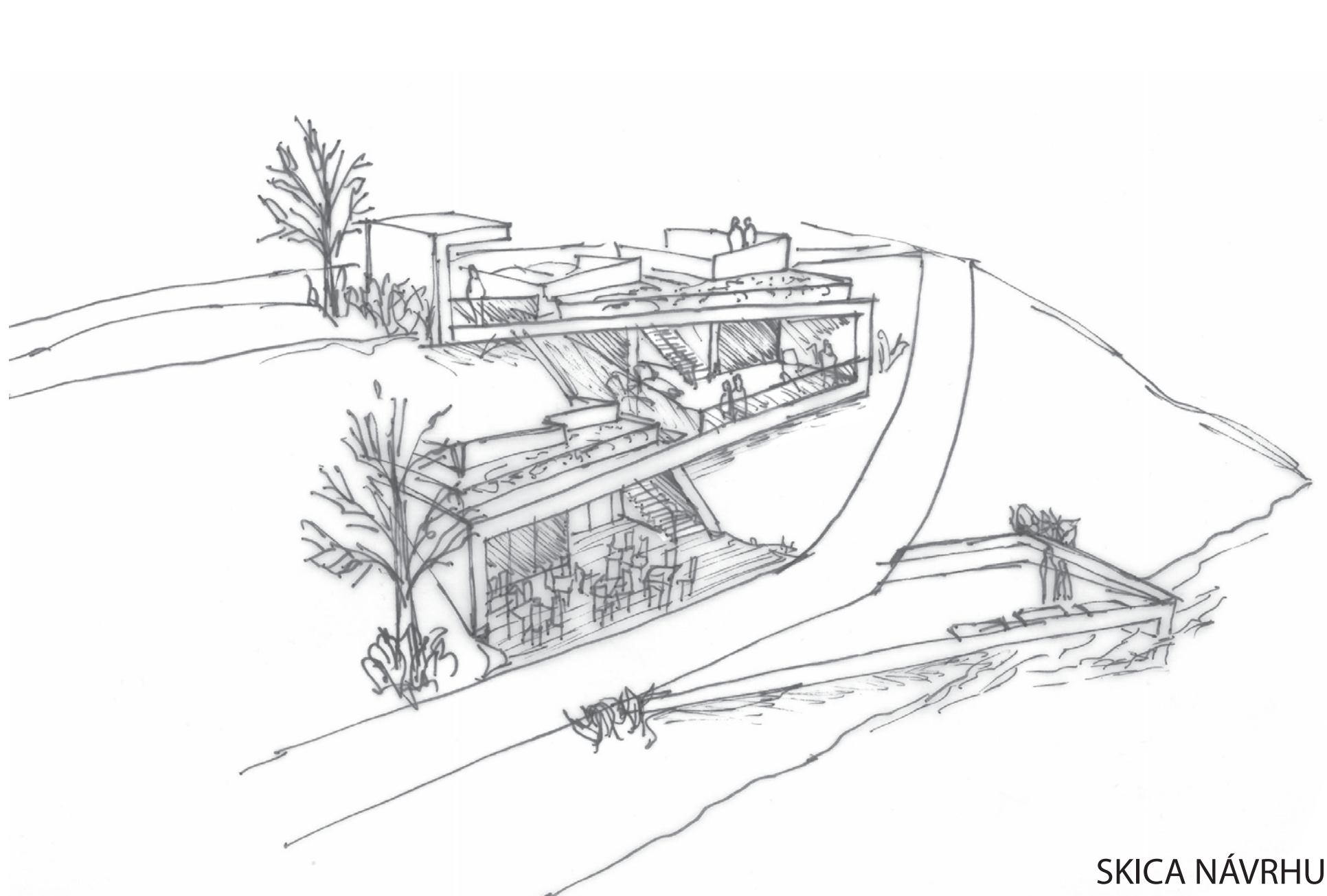
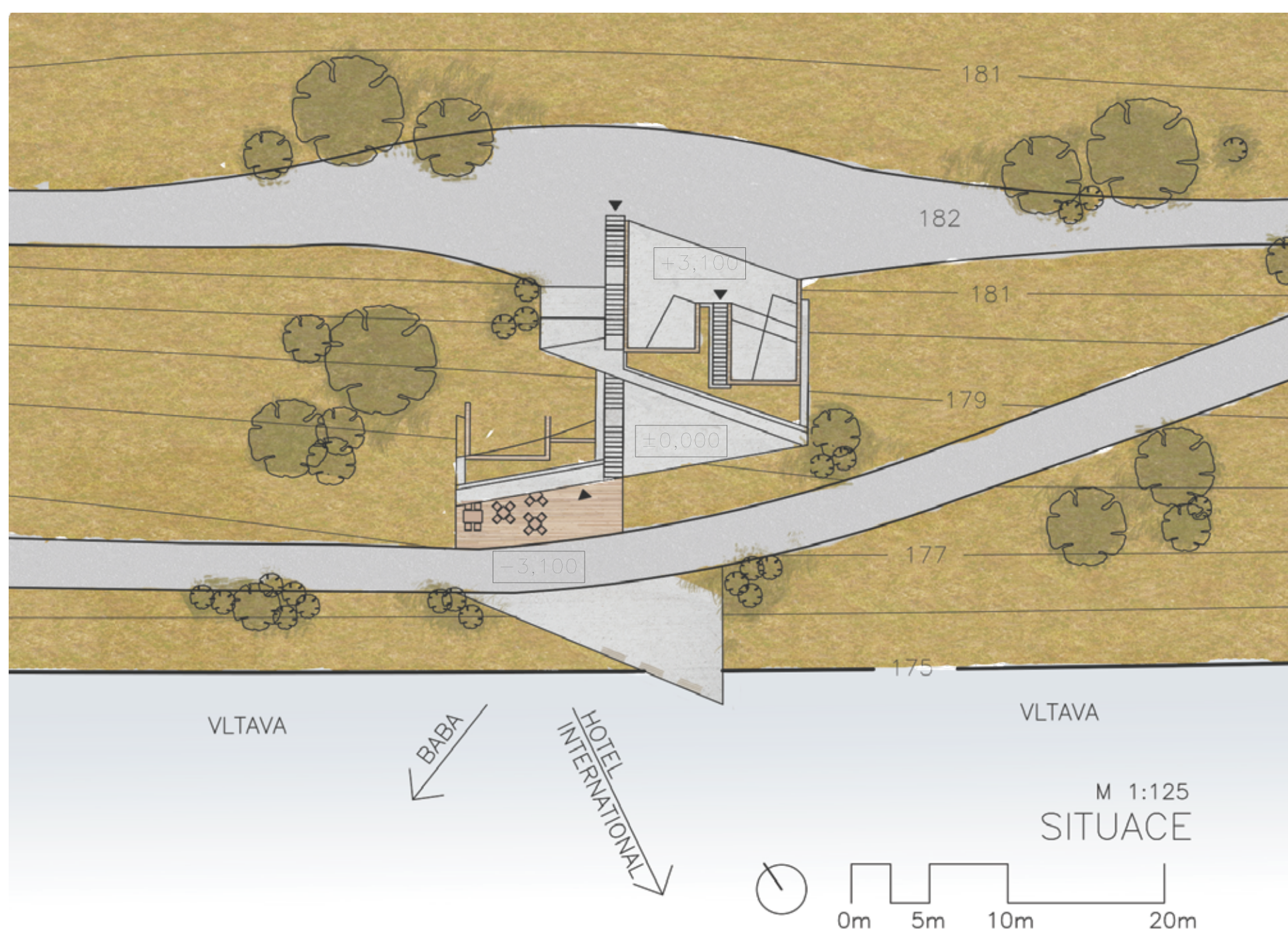
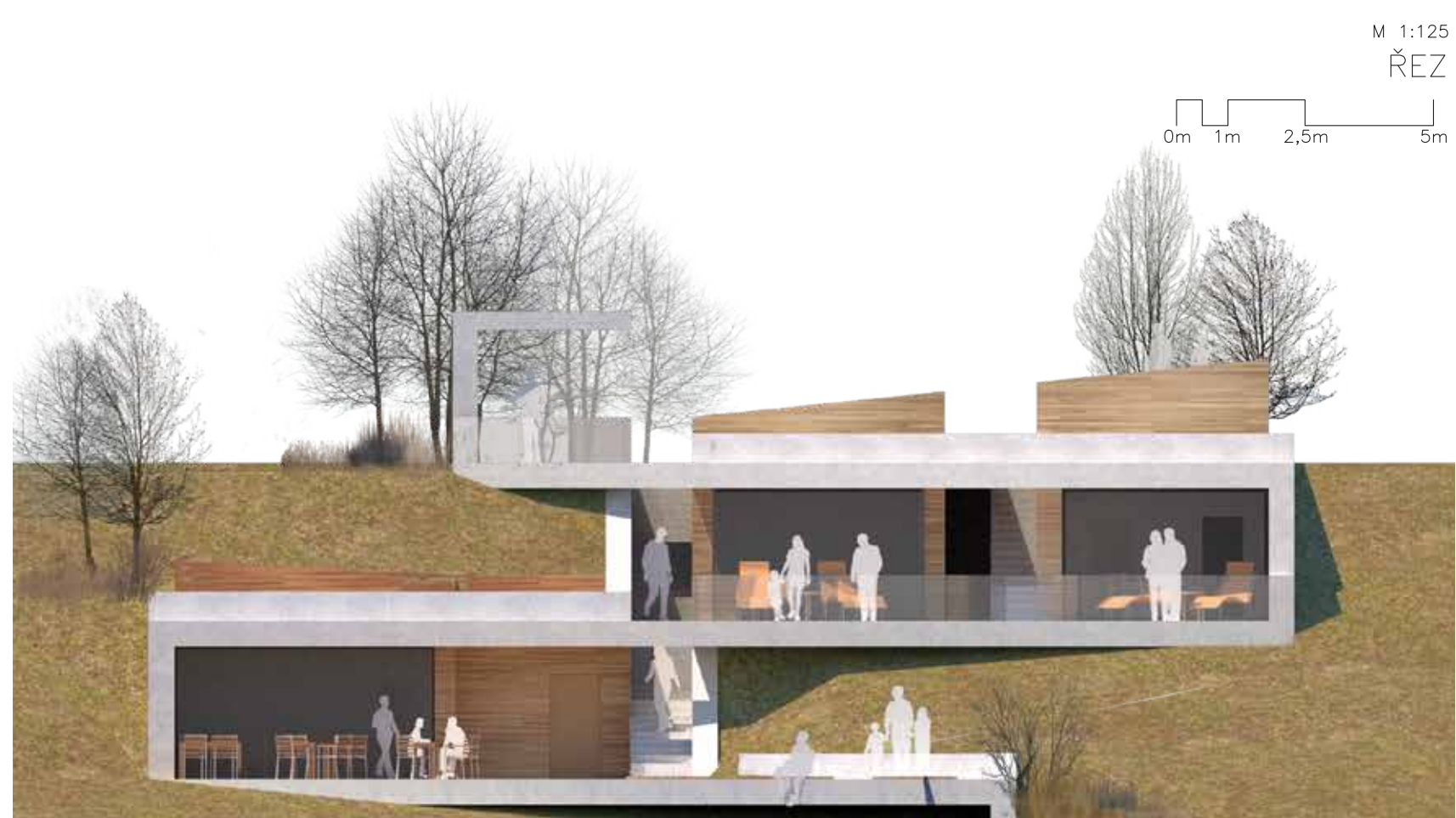
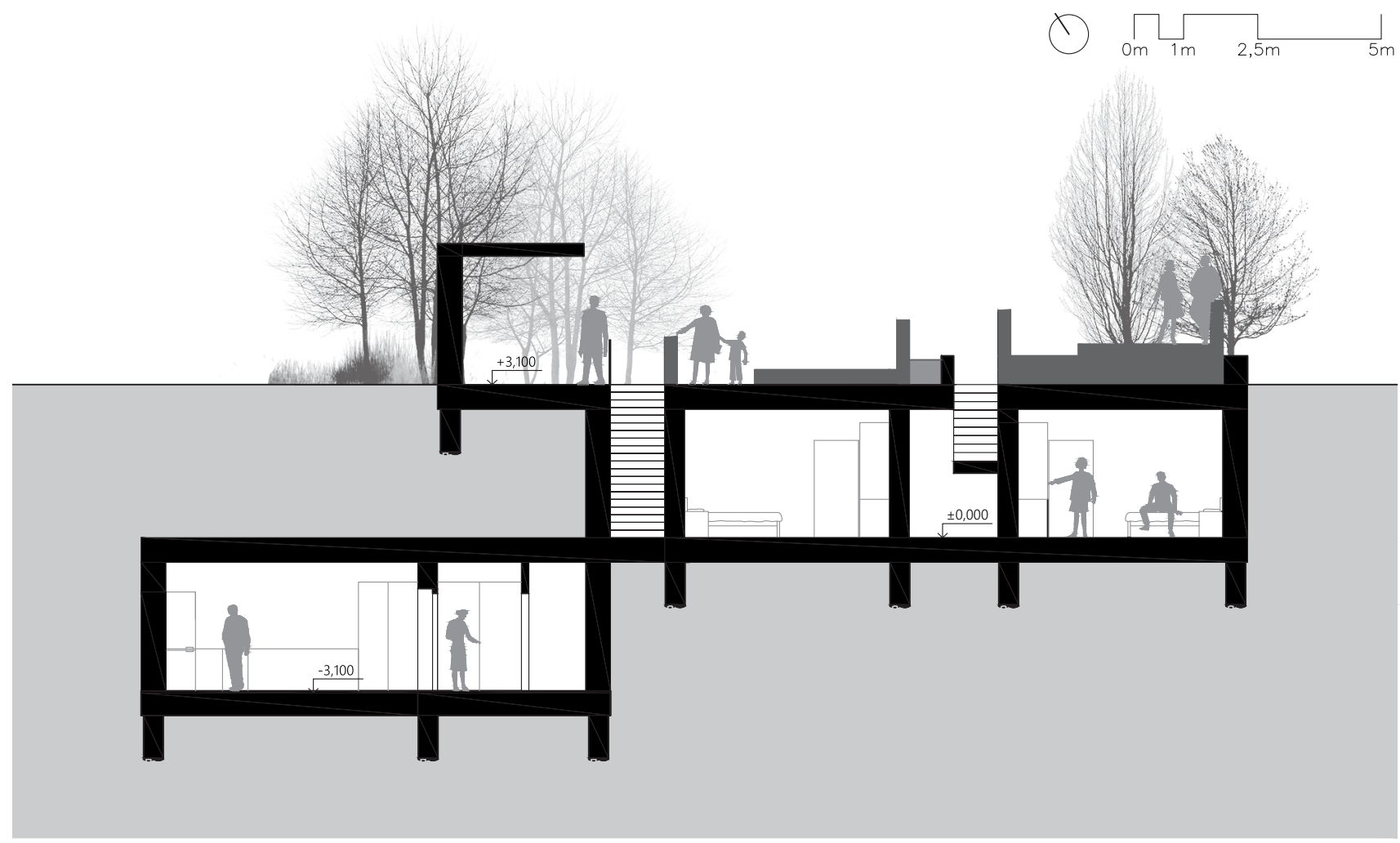
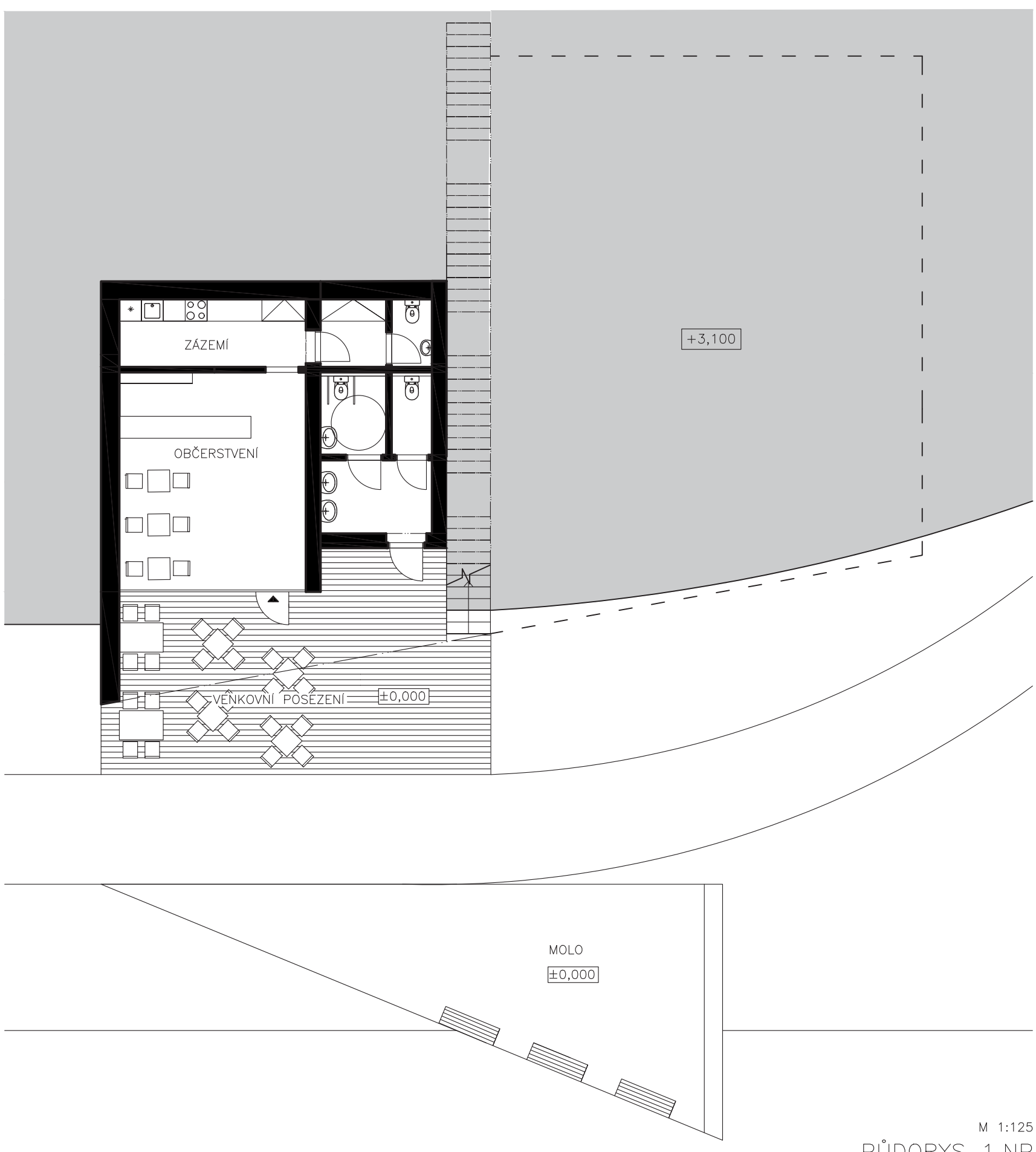
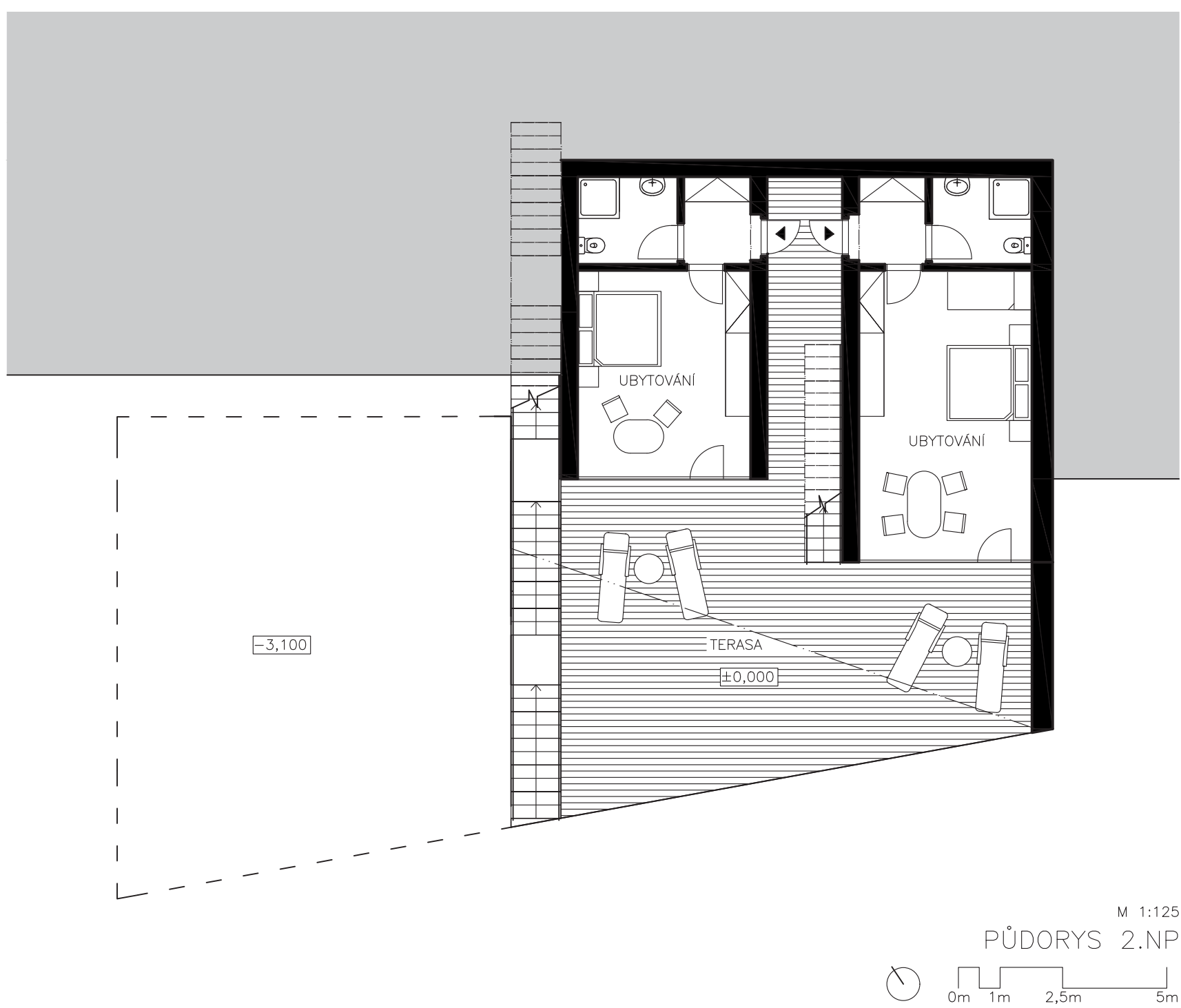
ATELIÉR: LÉDL, HÁJKOVÁ

RADEK JAKEŠ
129ATZ2
ČVUT FSV A+S
ZIMNÍ SEMESTR
2017/2018

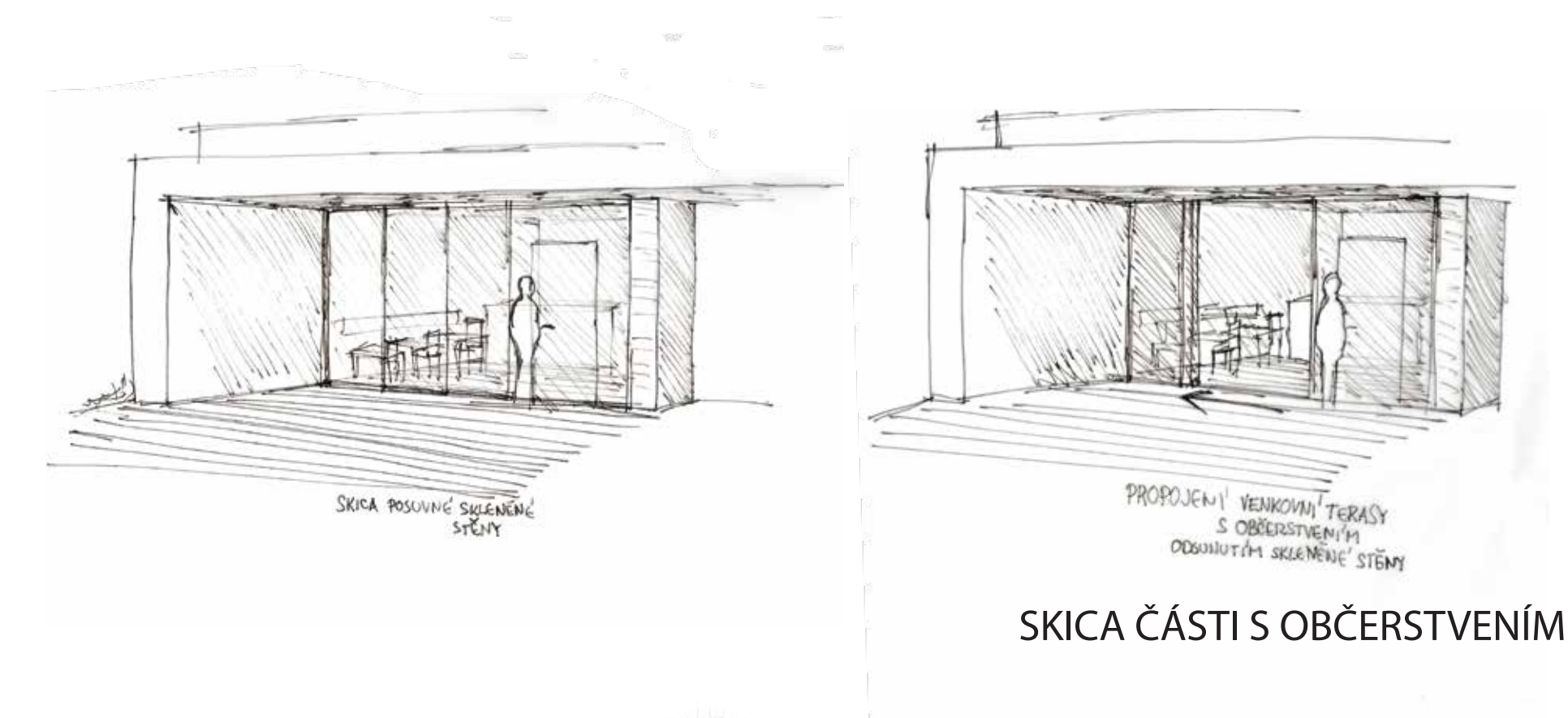


SITUACE ŠIRŠÍCH VZTAHŮ

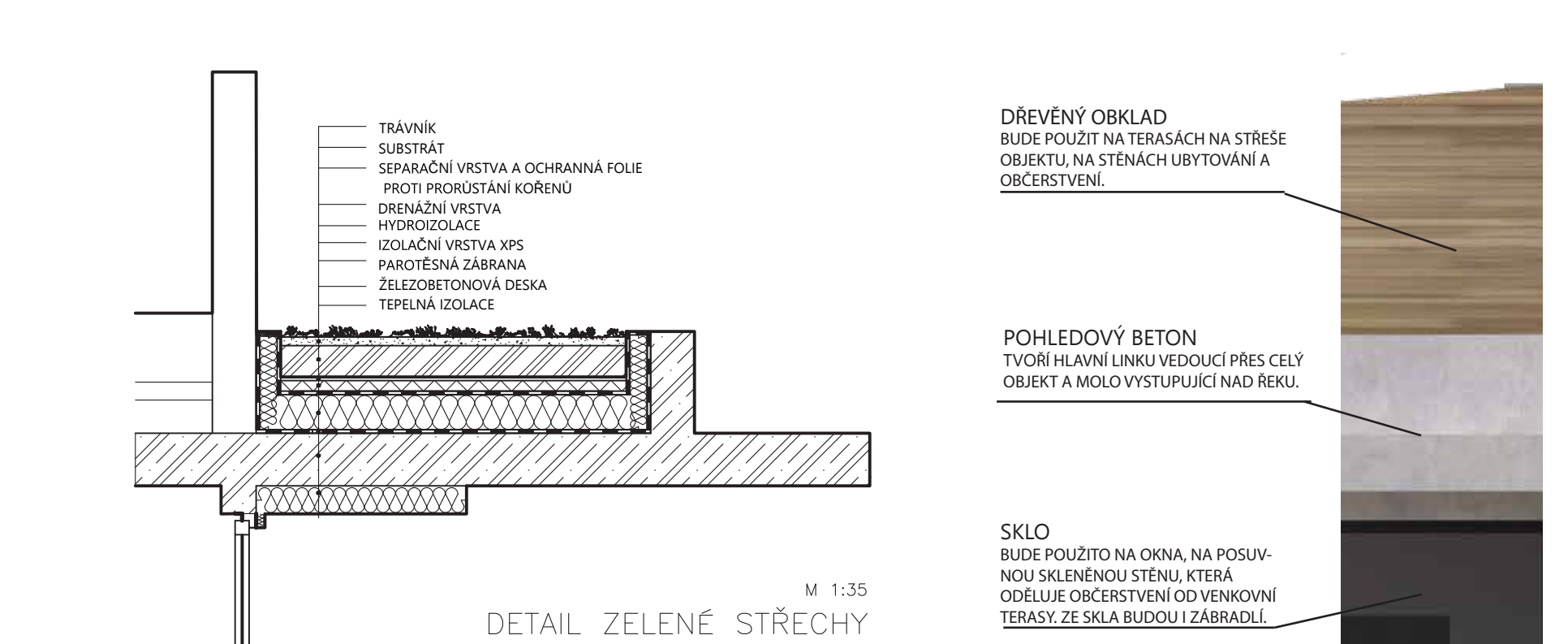
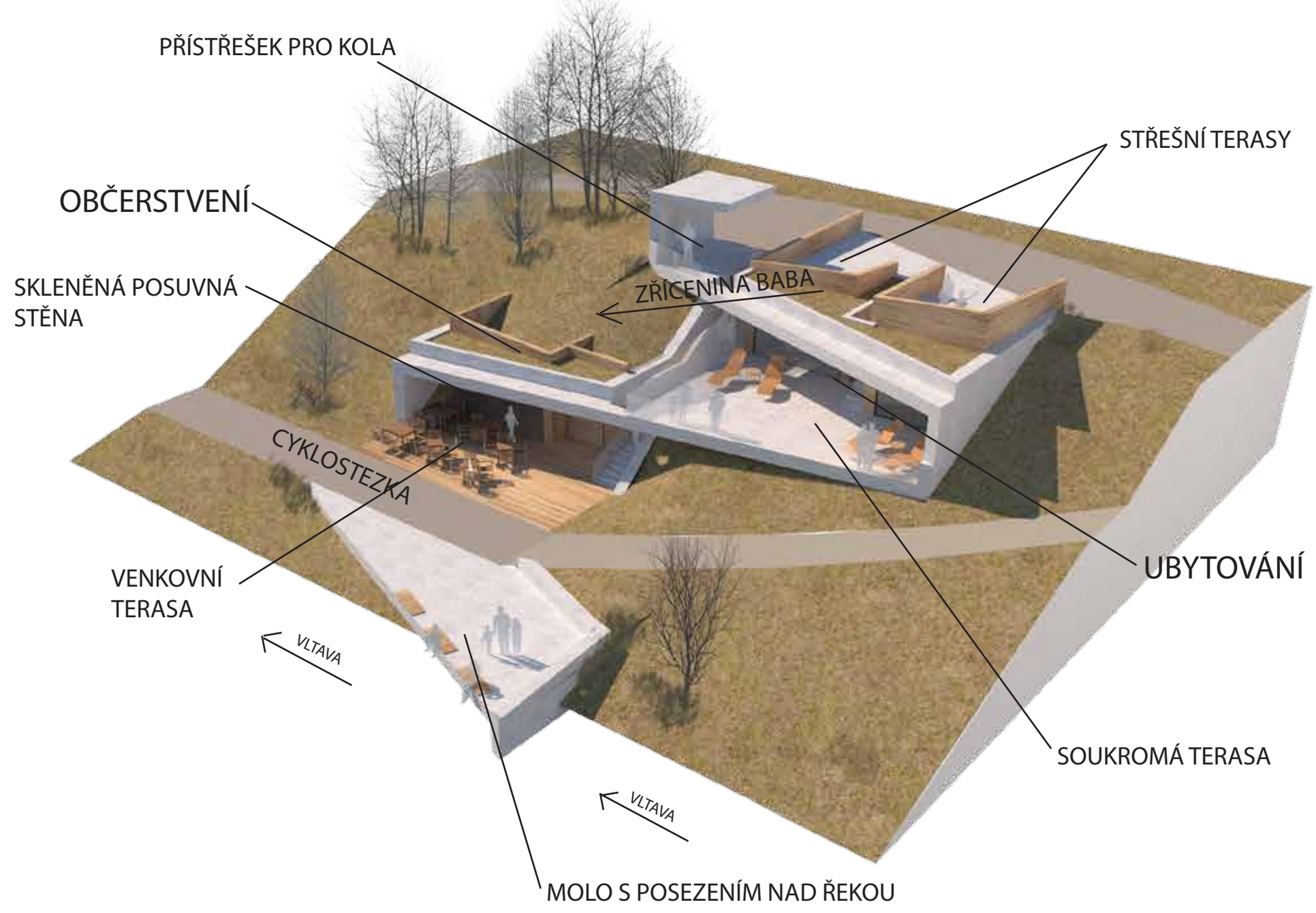
OBJEKT SE NALÉŽÁ V PRAZE V TROJI POBLÍŽ ZOOLOGICKÉ ZAHRADY. JE ZASAZEN DO SVAHU U CYKLOSTEZKY VEDOUcí PODÉL BŘEHU VLTAVY. CÍLEM PROJEKTU BYLO PROPOJENÍ CYKLOSTEZKY U BŘEHU S CESTOU VEDOUcí NAHOŘE NA SVAHU. Z HORNÍ CESTY SE LIDÉ DOSTANOU DO ČÁSTI S UBYTOVÁNÍM. UBYTOVÁNÍ JE SPOJENO S MALOU TERASOU, KTERÁ NABÍZÍ VÝHLED NA VLTAVU A PROTÉJŠÍ BŘEH. V DOLNÍ ČÁSTI JE OBČERSTVENÍ NAPOJENO VENKOVNÍ TERASOU PŘÍMO NA CYKLOSTEZKU. NÁVŠTEVNÍCI SE MOHOU BUĎ POSADIT NA VENKOVNÍ TERASE OBČERSTVENÍ S MOLEM ZA CYKLOSTEZKOU A NEBO VYJÍT NA VRŠEK SVAHU A ZE STŘECHY OBJEKTU SI UŽÍVAT VÝHLED A DOHLÉDNOUT AŽ NA ZŘÍCENINU BABA NA SVAHU ZA ŘEKOU.



SKICA NÁVRHU



SKICA ČÁSTI S OBČERSTVENÍM



DETAIL ZELENÉ STŘECHY

VÝHLED NA PROTÉJŠÍ BŘEH S VRCHEM BABA

