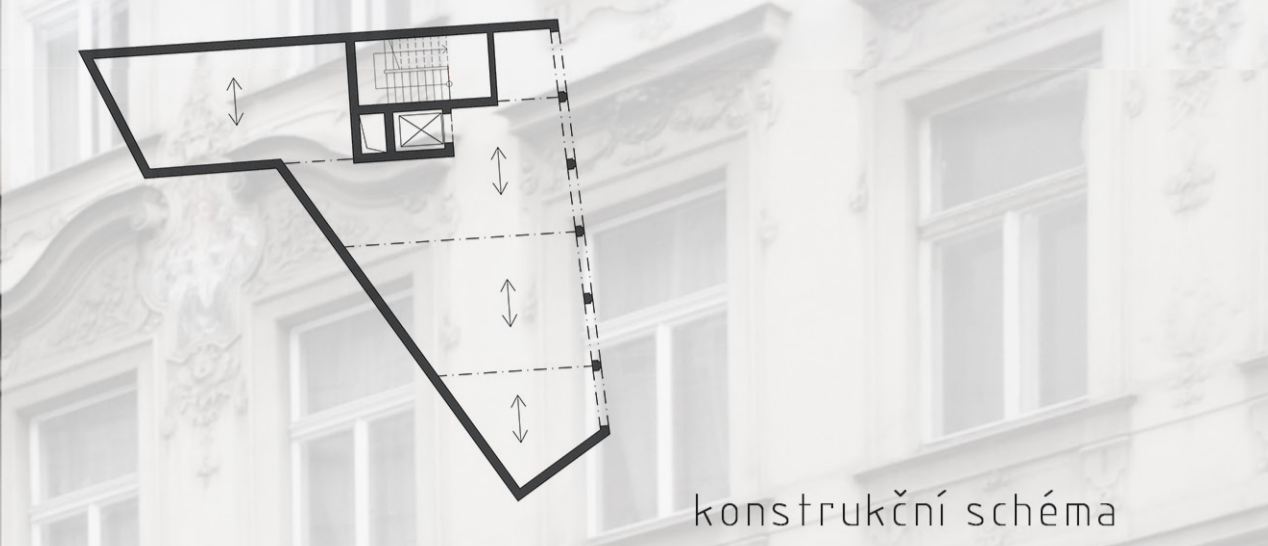


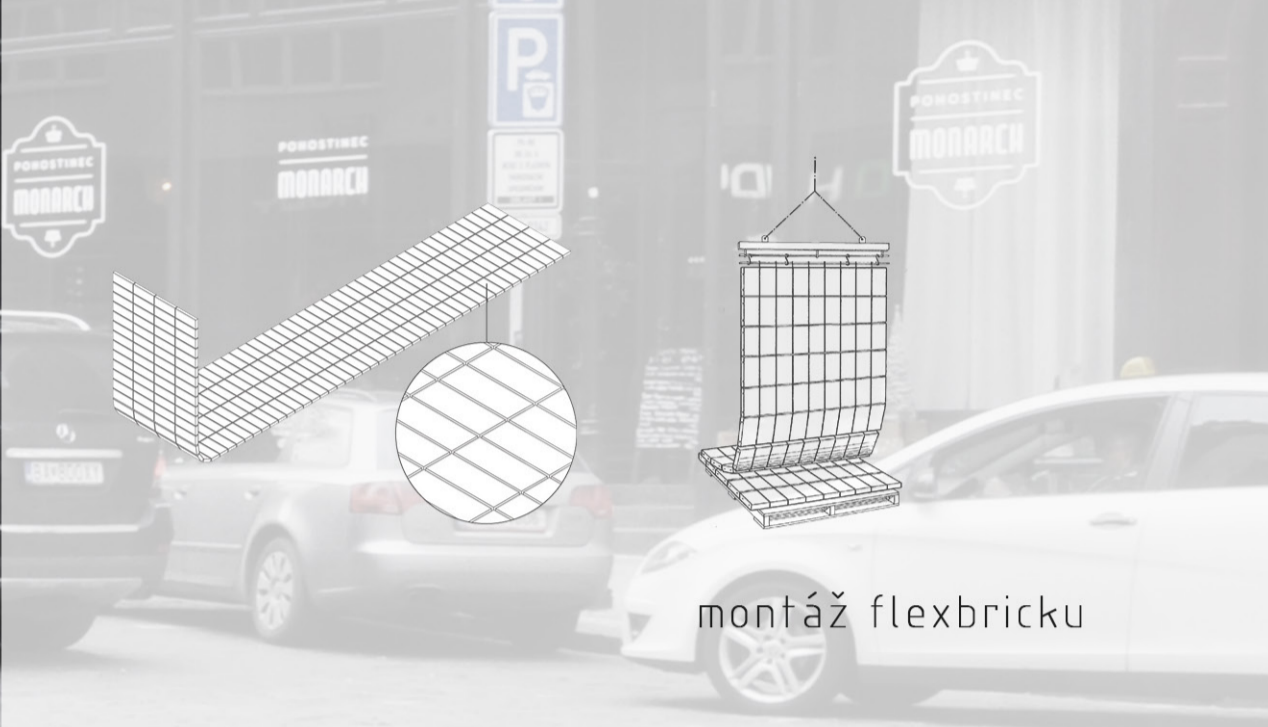


Obecně
Jedná se o lokaci v historickém centru Prahy v blízkosti MHD, řeky Vltavy i komerčního centra města. Zřízení hotelu v této proluce by tak bylo nanejvýš vhodným řešením. Mým návrhem je 9 patrová budova disponující 5 jednolůžkovými, 11 dvoulůžkovými pokoji, 2 apartmány a sniďárnou se zázemím.

Konstrukční řešení
Nejbližší okolí budovy je tvořeno převážně objekty s historickými zdobnými fasádami. Vložení moderního hotelu tak vznikla otázka, jak tyto objekty propojit. Řešením byl ohebný materiál FLEXBRICK, který umožnil vytvořit fasádu odsazenou 20 cm před zdmi budovy a vytvořit tak světlou polopropustnou vrstvu, která odhaluje pouze části nově vzniklé budovy.



Flexbrick
Důležitým estetickým a konstrukčním prvkem této budovy je systém Flexbrick, který představuje sadu spojených keramických tvarovek propojených do lehkého obvodového pláště. Výhodou tohoto materiálu je jeho maximální flexibilita, cena a jednoduchost montáže. Pro svůj návrh jsem vybírala z několika variant barev, velikostí i tvarů. Pro hotel v ulici Na Perštýně jsem nakonec zvolila obdélníkový tvar v šedé barvě propojený do lineární vazby.



PROLUKA NA PERŠTÝNĚ NÁVRH HOTELU

VALERIYA SUNDEYEVA
ARCHITEKTURA A STAVITELSTVÍ FSv ČVUT V PRAZE
129AT02/ZS 2017/18
ATELIÉR TARABA_NOVOTNÁ

