

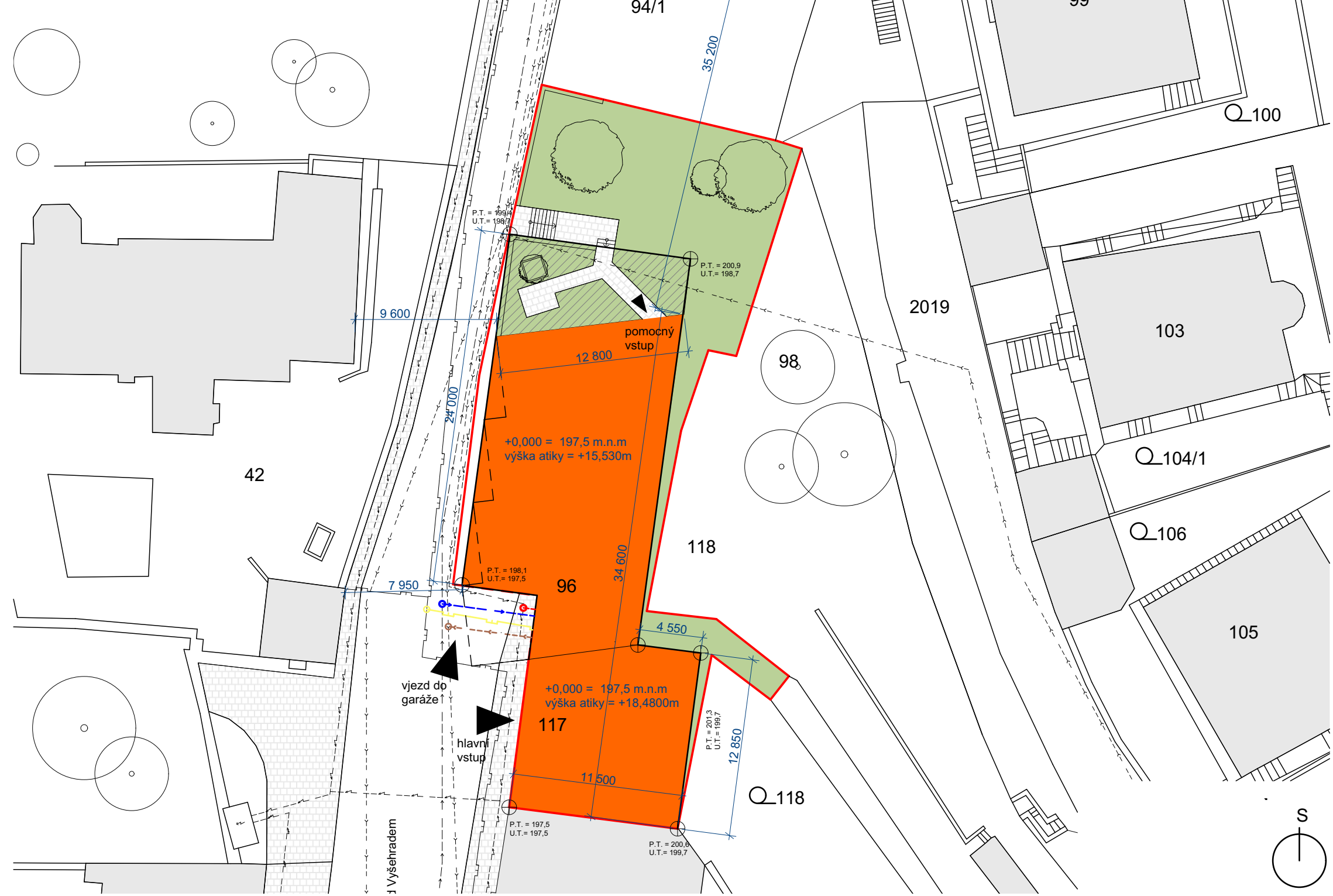


BYTOVÝ DŮM  
ulice Pod Vyšehradem  
Praha 4, Podolí

10 bytových jednotek  
7 kancelářských jednotek  
8 parkovacích stání

plocha pozemku 707 m<sup>2</sup>  
zastavěná plocha 495 m<sup>2</sup>

studie z předmětu ATA1

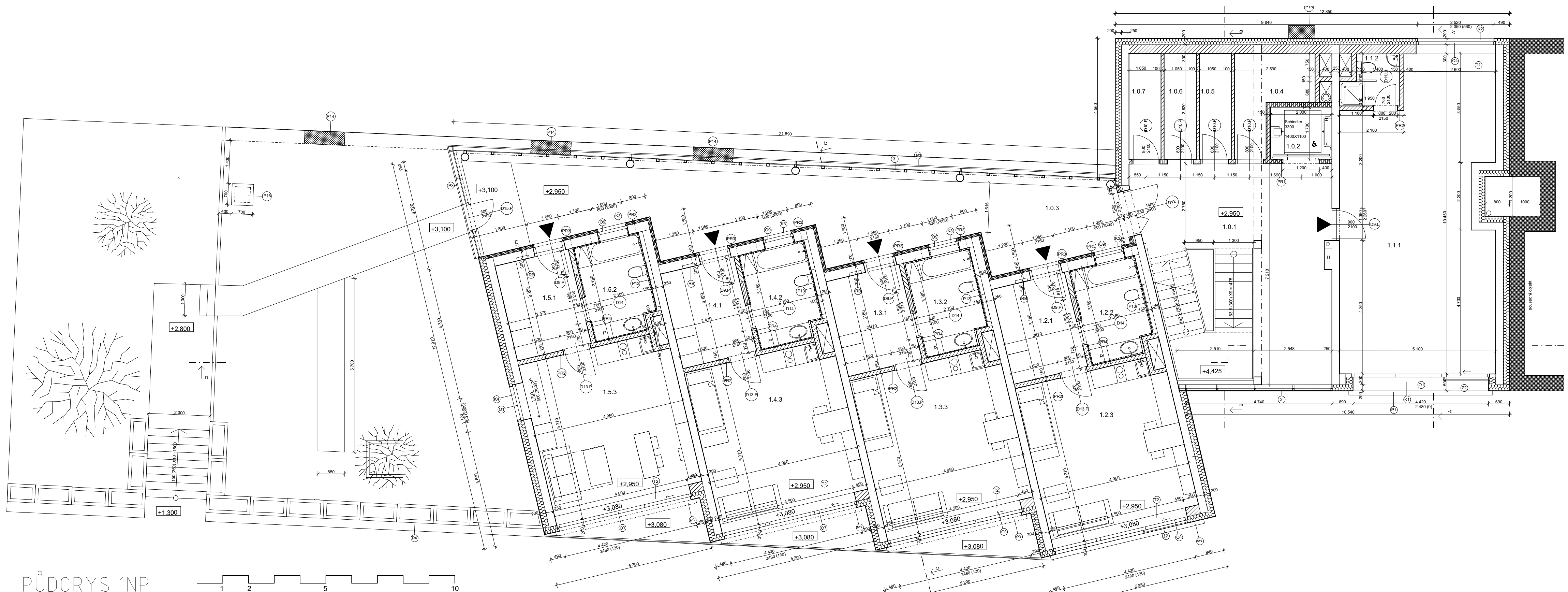


- LEGENDA:
- 73 čísla katastru
  - hranice řešených parcel
  - řešený objekt
  - stávající objekty
  - zastavěná plocha na konstrukci objektu
  - zastavěná plocha
  - zpevněná plocha
  - nová výsadba
  - stávající zeleň
  - stávající inženýrské sítě
    - odpádní potrubí
    - vodovodní potrubí
    - plyn STL
    - silnoproud NN
    - silnoproud VN
  - nově navržené inženýrské sítě
    - odpádní potrubí
    - vodovodní potrubí
    - plyn STL
    - silnoproud NN



- VÝŠKOVÝ PRŮŘEZ:
- povrchy: 1, 2, 3, 4
- okna: O1, O2, O3, O4, O5, O6, O7, O8, O9
- dveře: D1, D2, D3, D15
- zabudby: Z1, Z2
- jiné prvky: P1
- P2, P3, P4, P5, P6, P7, P10, P11, P12, P13, P14, P15, P16, P17, K7

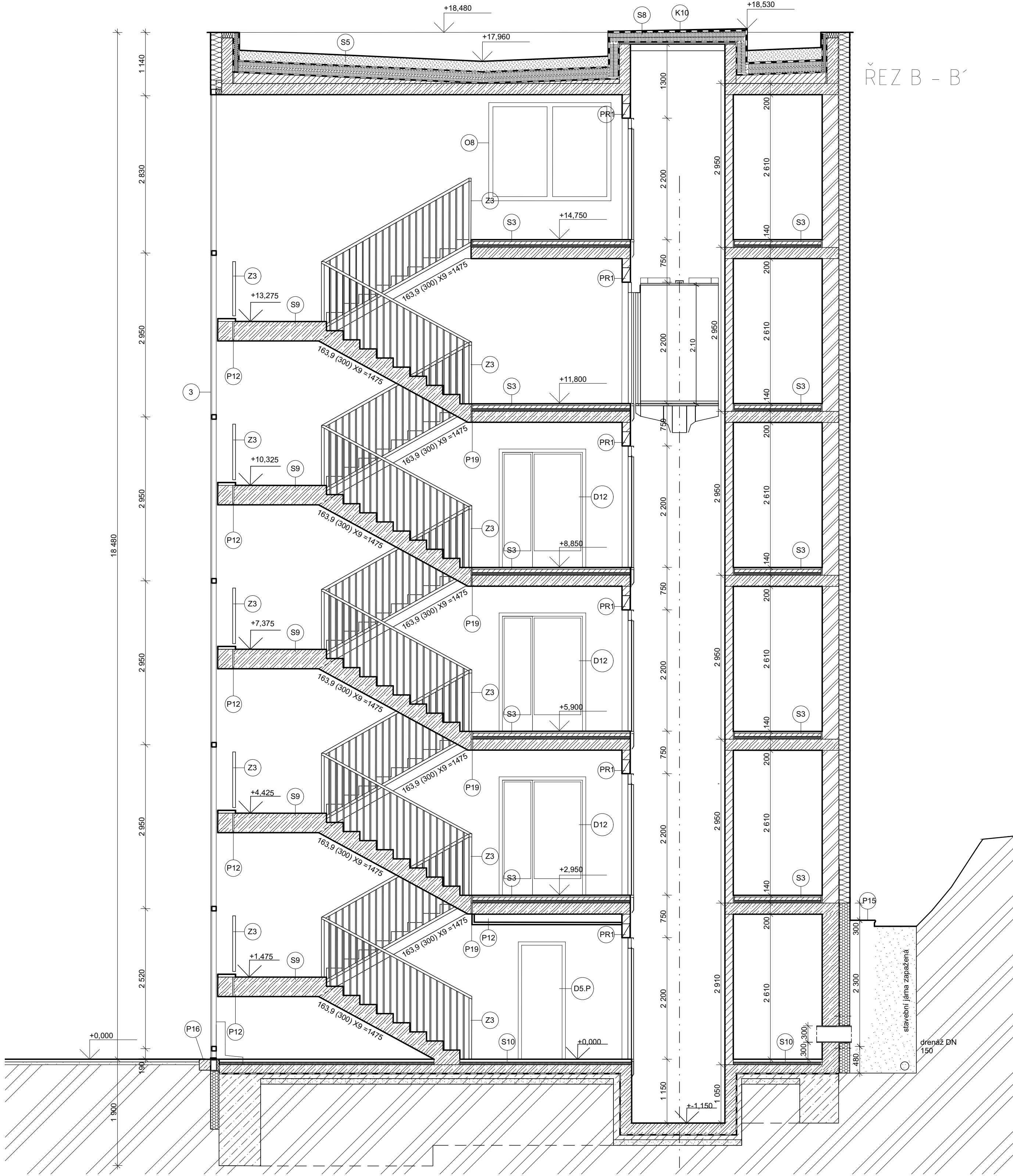
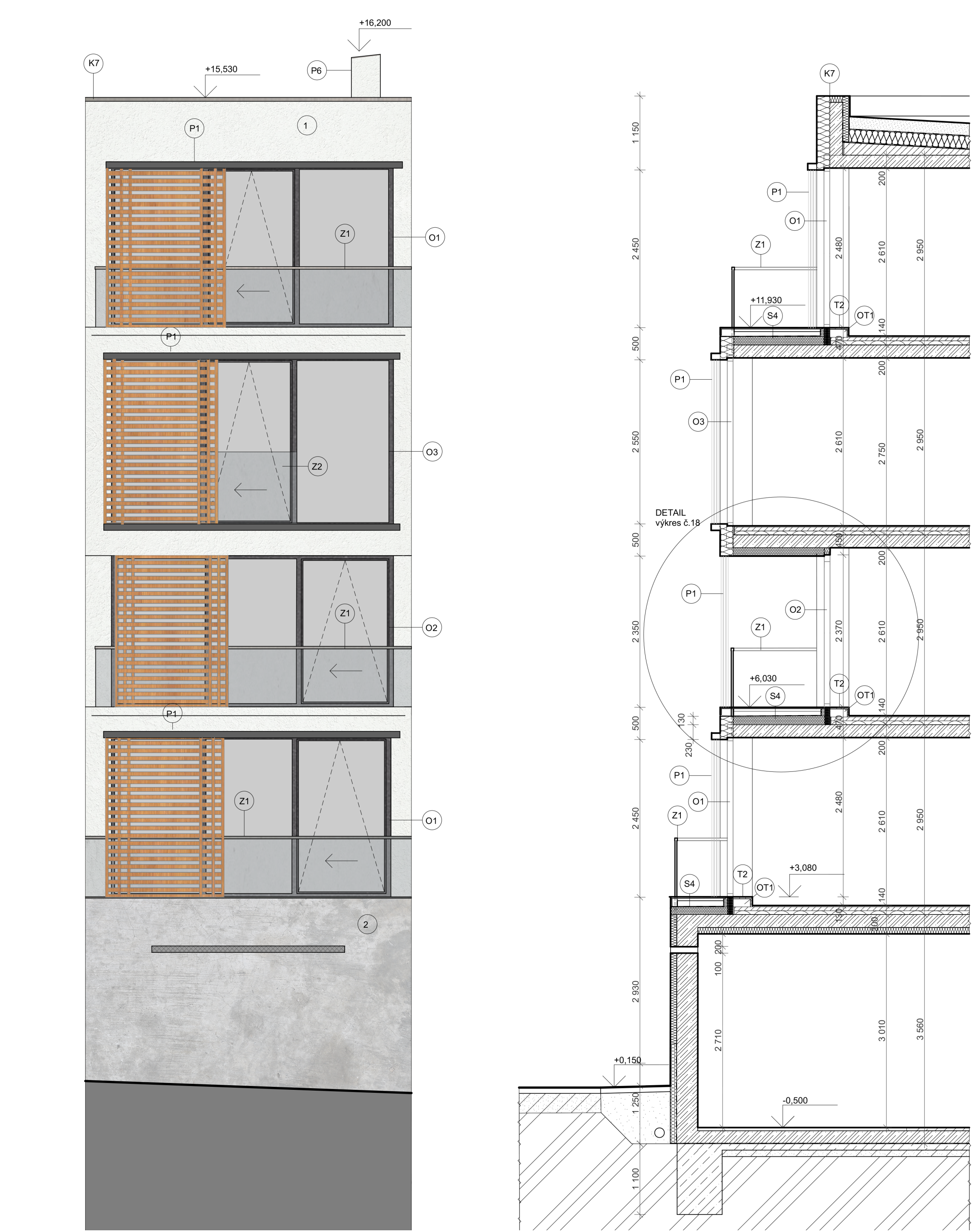
POHLED ZÁPADNÍ



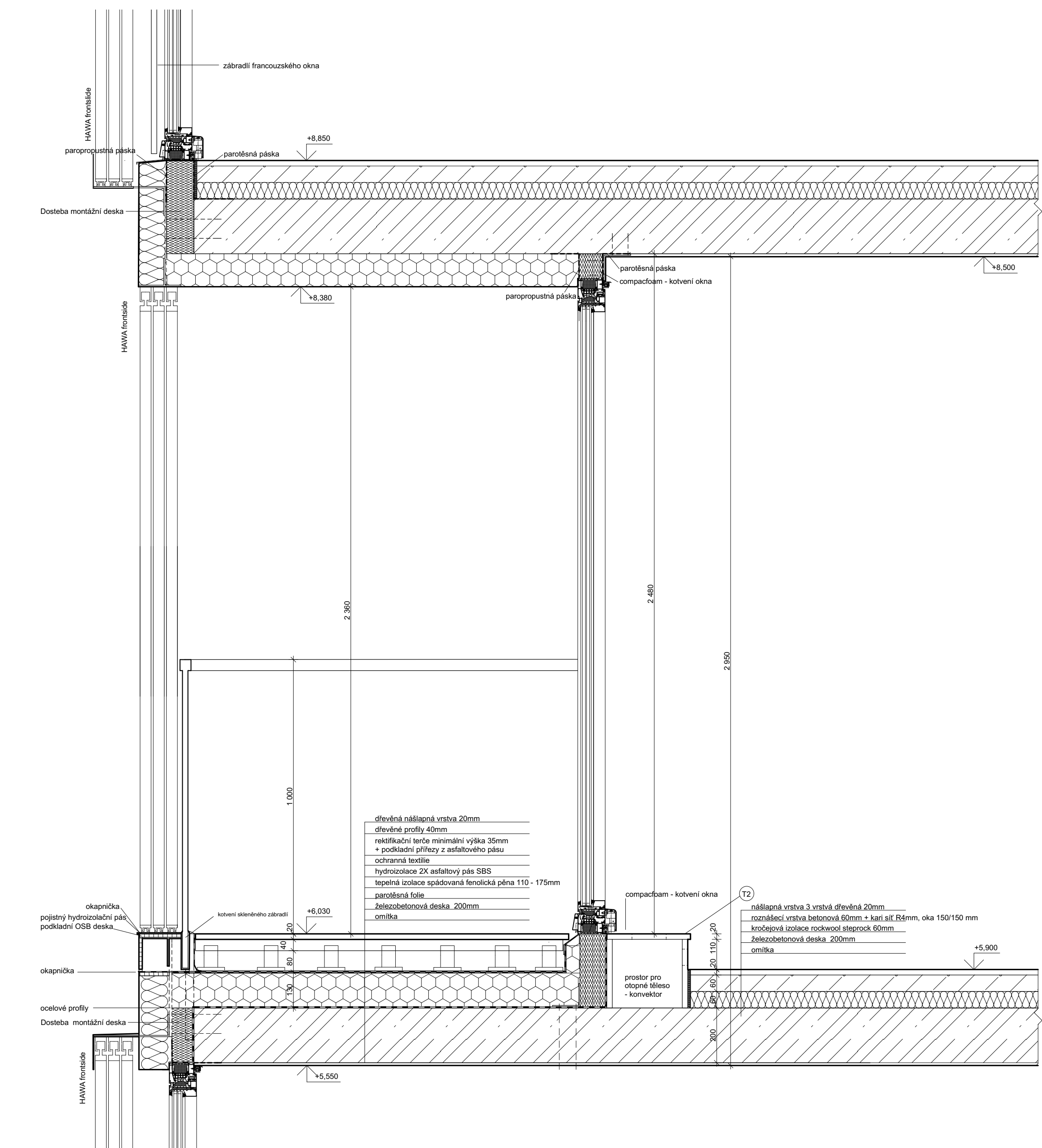
Číslo	Název	Podlaží	S. V.	Podlaží	Střecha	Střecha
1.1	bytová jednotka	1	1.00	1.00	1.00	1.00
1.2	bytová jednotka	1	1.00	1.00	1.00	1.00
1.3	bytová jednotka	1	1.00	1.00	1.00	1.00
1.4	bytová jednotka	1	1.00	1.00	1.00	1.00
1.5	bytová jednotka	1	1.00	1.00	1.00	1.00
1.6	bytová jednotka	1	1.00	1.00	1.00	1.00
1.7	bytová jednotka	1	1.00	1.00	1.00	1.00
1.8	bytová jednotka	1	1.00	1.00	1.00	1.00
1.9	bytová jednotka	1	1.00	1.00	1.00	1.00
1.10	bytová jednotka	1	1.00	1.00	1.00	1.00
1.11	bytová jednotka	1	1.00	1.00	1.00	1.00
1.12	bytová jednotka	1	1.00	1.00	1.00	1.00
1.13	bytová jednotka	1	1.00	1.00	1.00	1.00
1.14	bytová jednotka	1	1.00	1.00	1.00	1.00
1.15	bytová jednotka	1	1.00	1.00	1.00	1.00
1.16	bytová jednotka	1	1.00	1.00	1.00	1.00
1.17	bytová jednotka	1	1.00	1.00	1.00	1.00
1.18	bytová jednotka	1	1.00	1.00	1.00	1.00
1.19	bytová jednotka	1	1.00	1.00	1.00	1.00
1.20	bytová jednotka	1	1.00	1.00	1.00	1.00
1.21	bytová jednotka	1	1.00	1.00	1.00	1.00
1.22	bytová jednotka	1	1.00	1.00	1.00	1.00
1.23	bytová jednotka	1	1.00	1.00	1.00	1.00
1.24	bytová jednotka	1	1.00	1.00	1.00	1.00
1.25	bytová jednotka	1	1.00	1.00	1.00	1.00
1.26	bytová jednotka	1	1.00	1.00	1.00	1.00
1.27	bytová jednotka	1	1.00	1.00	1.00	1.00
1.28	bytová jednotka	1	1.00	1.00	1.00	1.00
1.29	bytová jednotka	1	1.00	1.00	1.00	1.00
1.30	bytová jednotka	1	1.00	1.00	1.00	1.00
1.31	bytová jednotka	1	1.00	1.00	1.00	1.00
1.32	bytová jednotka	1	1.00	1.00	1.00	1.00
1.33	bytová jednotka	1	1.00	1.00	1.00	1.00
1.34	bytová jednotka	1	1.00	1.00	1.00	1.00
1.35	bytová jednotka	1	1.00	1.00	1.00	1.00
1.36	bytová jednotka	1	1.00	1.00	1.00	1.00
1.37	bytová jednotka	1	1.00	1.00	1.00	1.00
1.38	bytová jednotka	1	1.00	1.00	1.00	1.00
1.39	bytová jednotka	1	1.00	1.00	1.00	1.00
1.40	bytová jednotka	1	1.00	1.00	1.00	1.00
1.41	bytová jednotka	1	1.00	1.00	1.00	1.00
1.42	bytová jednotka	1	1.00	1.00	1.00	1.00
1.43	bytová jednotka	1	1.00	1.00	1.00	1.00
1.44	bytová jednotka	1	1.00	1.00	1.00	1.00
1.45	bytová jednotka	1	1.00	1.00	1.00	1.00
1.46	bytová jednotka	1	1.00	1.00	1.00	1.00
1.47	bytová jednotka	1	1.00	1.00	1.00	1.00
1.48	bytová jednotka	1	1.00	1.00	1.00	1.00
1.49	bytová jednotka	1	1.00	1.00	1.00	1.00
1.50	bytová jednotka	1	1.00	1.00	1.00	1.00

PŮDORYS 1NP

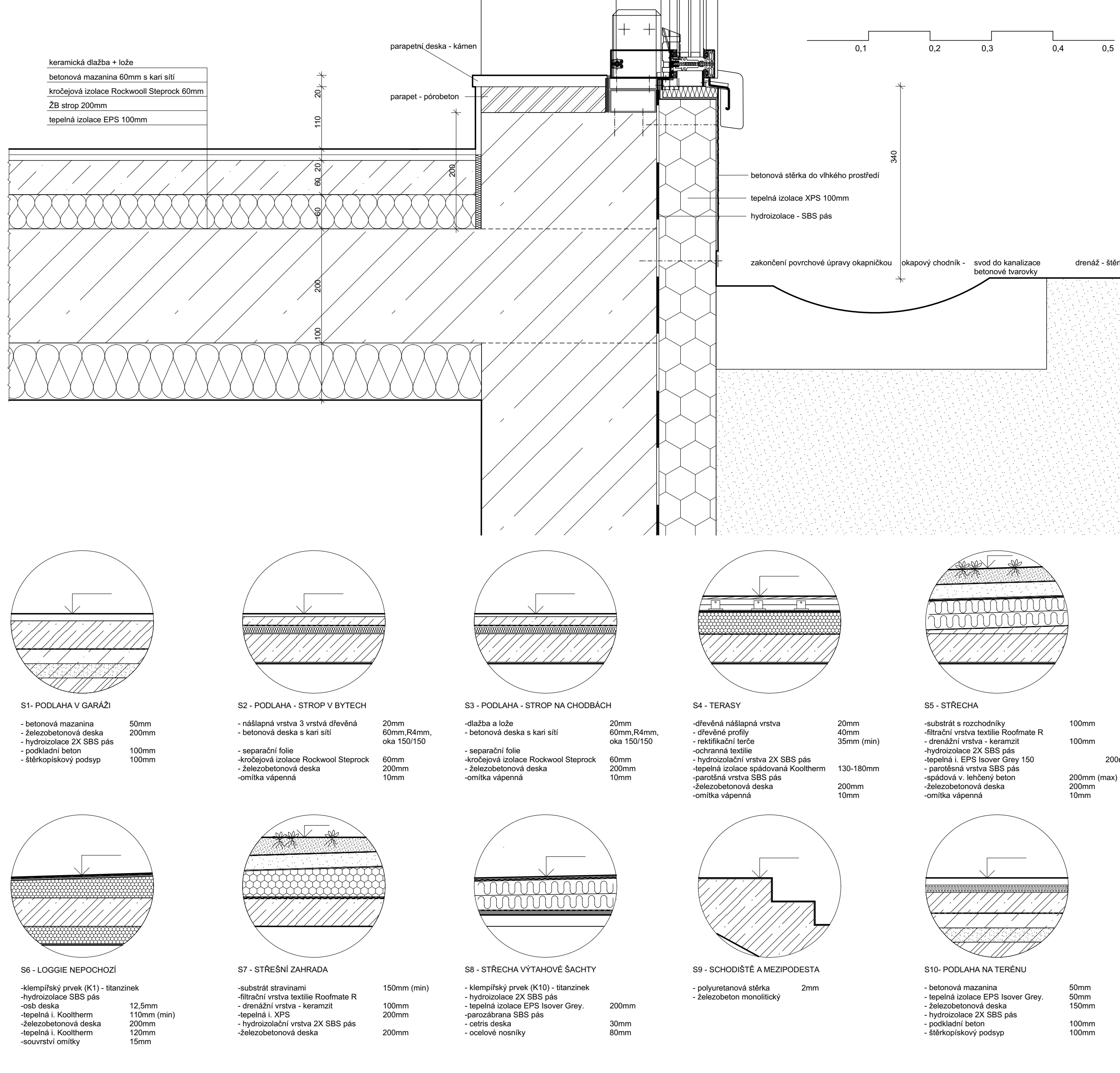
VÝŘEZ FASÁDY



DETAIL LOGGIE



DETAIL PARAPETU LOP



BYTOVÝ DŮM POD VYŠEHRADEM  
PRAHA - PODOLÍ

ARCHITECTURA A STAVITELSTVÍ FS. ČVUT V PRAZE  
AT4 HOUSA - STIBÖRK ZS 2017/2018

MICHAL ŠUBRT