

VNITROBLOK - KUNRATICKÁ

URBANISTICKÁ STUDIE

Bc. Pavel Chudý

AMG2, ATELIER DVOŘÁK-ŠIKOLA

Katedra architektury, Fsv, ČVUT v Praze, ZS 2021/22



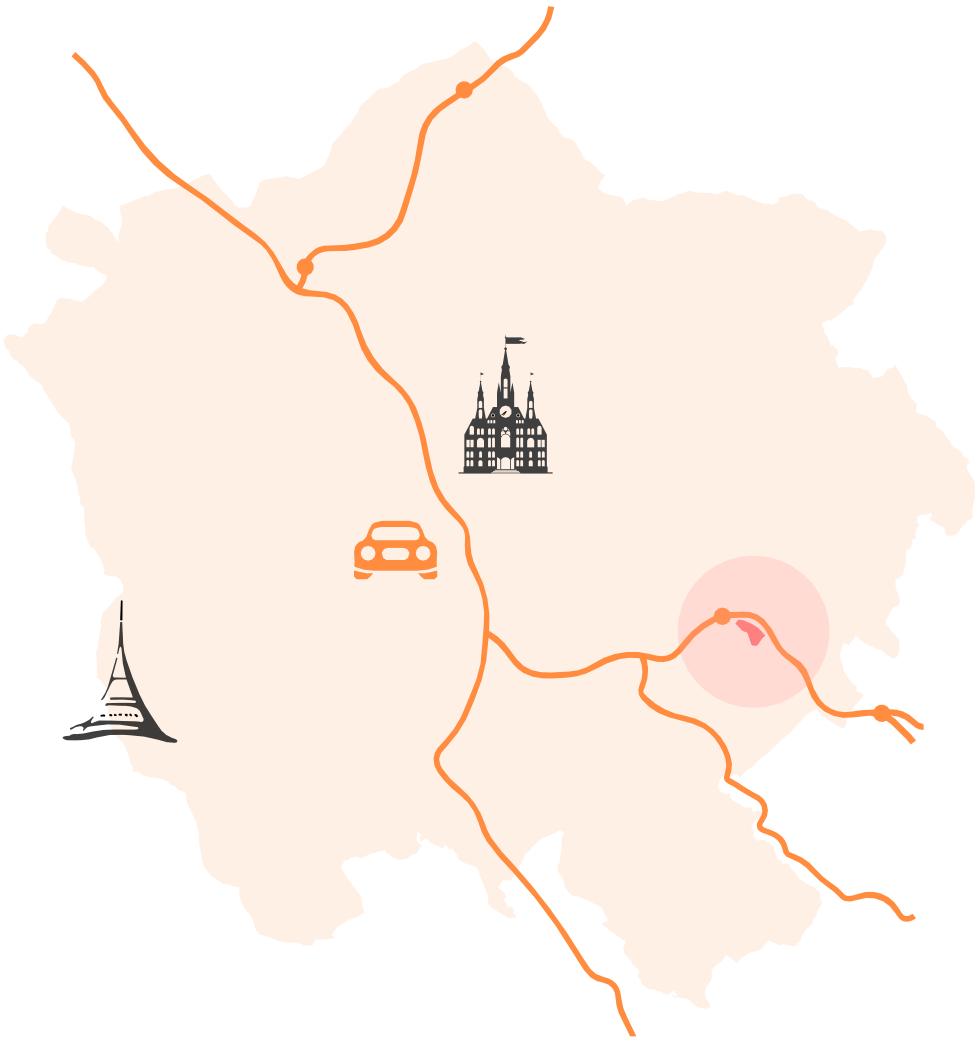
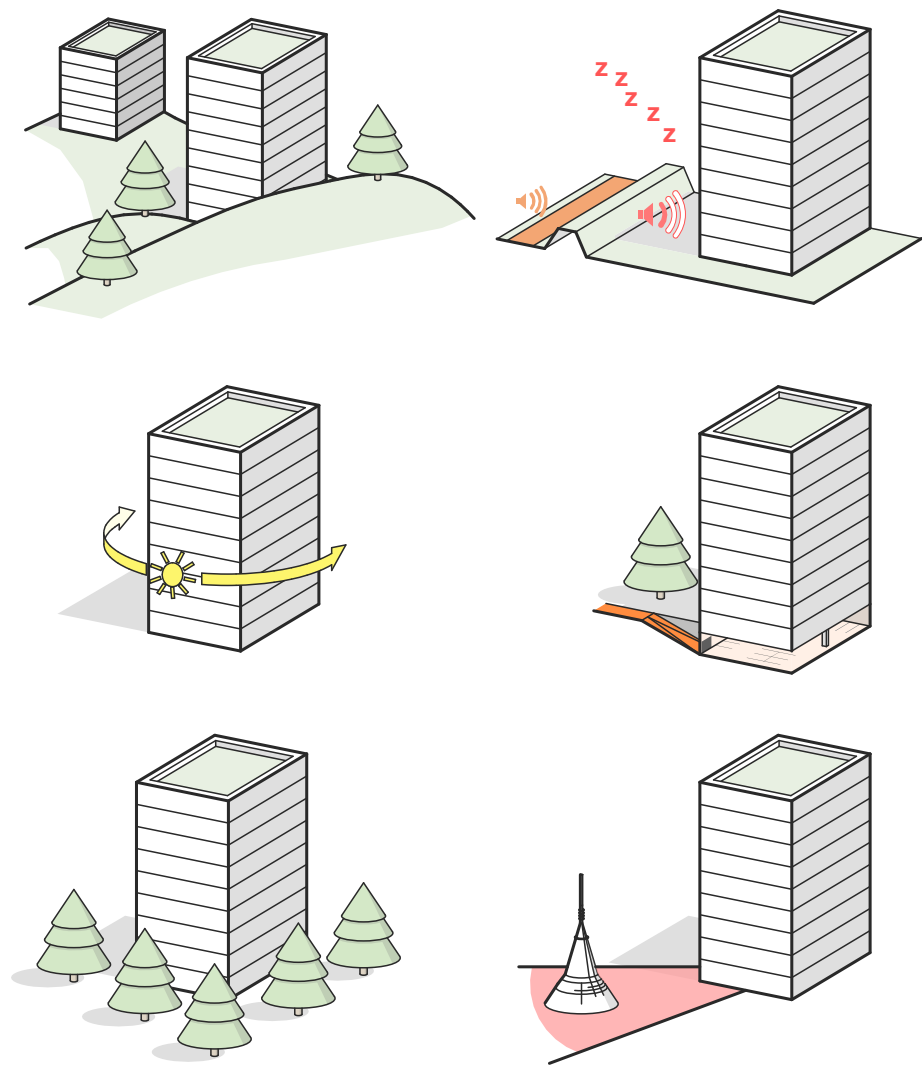
úvod

Hodnocení stavu území

Na severní hranici je stávající rychlostní komunikace I. třídy č. 14 z Liberce do Jablonce n. Nisou. Dopravně se území napojuje na tuto komunikaci přes stávající kruhovou křižovatku, kde také se nachází autobusové spojení. Na jižní straně se rozléhá chatová oblast s nízkou zástavbou. Celé území je charakterizováno složitými výškovými poměry a okolí doprovází velké lesní plochy. Ke kvalitě místa přispívá široký výhled na hotel a vysílač Ještěd v Horním Hanychově.

Zadání projektu

Architektonicko – urbanistická studie nové obytné čtvrti s občanskou vybaveností a veřejnými prostranstvími, v návaznosti na stávající obytnou zástavbu města a přírodní prostředí hor. Předpokládaná kapacita cca 200-300 bytů v Libereckém kraji. Dalším důležitým faktorem byla práce s platným územním plánem.



Zásady navrhovaného řešení

Návrh vychází z koncepce zahradního města (bydlení v zeleni - v korunách stromů) v moderním pojetí architektury a urbanismu. Tomuto odpovídá řešení veřejných a poloveřejných ploch.

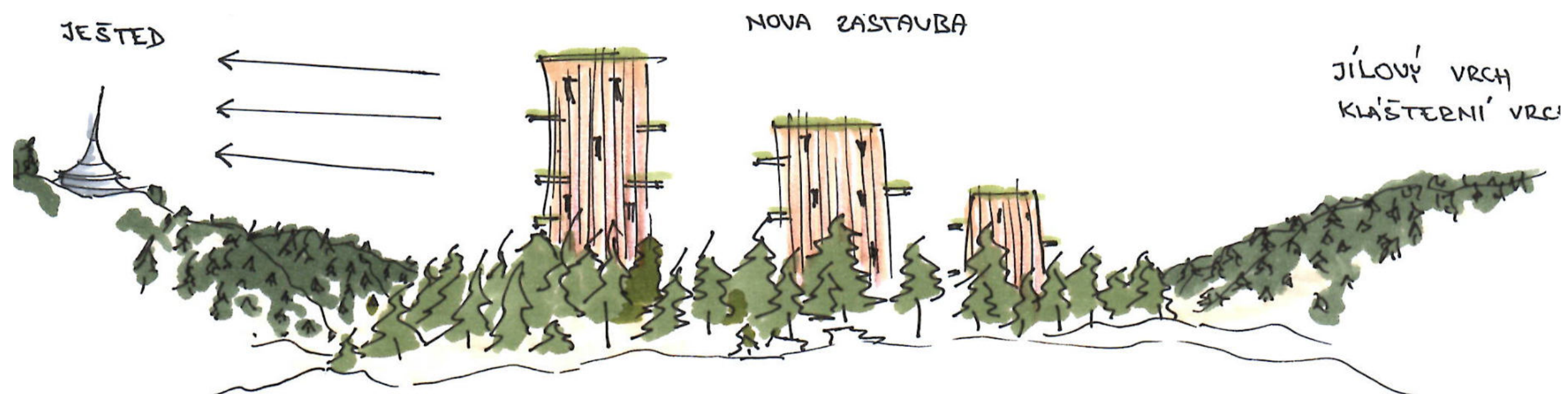
Konceptně je území rozděleno na čtyři hnízda - jedno administrativní s komercí a tří bytová, kde každé hnízdo má svoje jádro. Jádra bytových hnízd obsahují plochy se zahrádky bytů a společné zahrádky s altány. Hranici těchto jader tvoří zeleň. Pro zachování bezhlučného klidového prostoru uvnitř hnízd pro bydlení, se plochy hřišť a jim podobné funkce umisťují vně jader, kde jsou situovány v parku a vyplňují spojky mezi hnízdy. Obslužnost návrhu je zajištěna výhradně ze severní části pro využití kvalit jižní strany. Pro eliminaci hluku z pozemní dopravy od silnice I. třídy se navrhuje na severní stranu zemní val.

Hnízda tvoří hmoty věžové charakteru pro svoji nízkou plochu zastavěnosti a pro získání cenných rekreačních ploch. Hlavní rekreační páteř se rozléhá mezi hnízdy a mezi chatovou oblastí, kde vytváří příjemný přechod od věžové zástavby po nízkopodlažní zástavbu. Jednotlivé hmoty budov jsou situovány s respektem oslunění, ale také aby co nejvíce umožnili výhled na hotel a vysílač Ještěd v Horním Hanychově. Hmoty domů jsou od sebe vzdáleny tak, aby splnili základní požadavek na sklopené výšky odstupové vzdálenosti mezi objekty a požadavek na oslunění. Koncept mimo jiné pracuje také s jednoduchým konstrukčním systémem, který umožňuje vytvoření podzemních garáží.

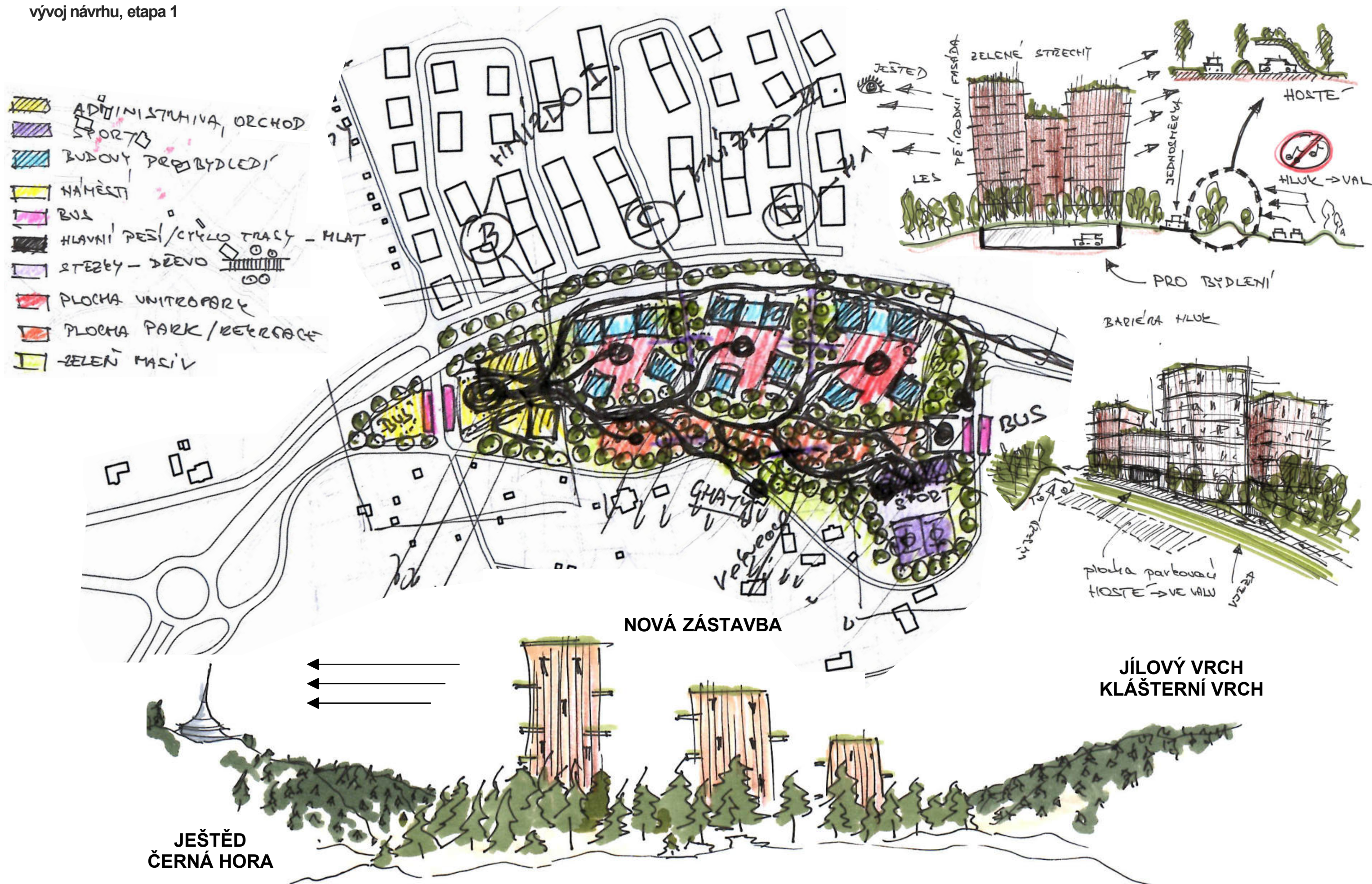
Podlažnost budov vychází z morfologického členění terénu a to tak, aby nenarušoval ráz celého území o nízké zástavbě - nejnižší bod umožňuje vyšší zástavbu než vyšší. Podlažnost se pohybuje od 2NP až po maximálně 10NP. Členitost hmot vytváří dominanty a respektuje charakter celého území

Základní bilance návrhu

Celková plocha řešeného území:	59 537,8 m ² (5,95 ha)
Funkční obsah návrhu:	administrativní budovy s komercí bytové domy budova sportu
Plocha administrativy s komercí:	1 645,45 m ²
Plocha bytových domů:	4 639,30 m ²
Plocha sportu:	1 475,35 m ²
Celková zastavěnost:	6 114,65 m ²
Rekreační plochy:	15 685,25 m ²
Maximální podlažnost:	10 NP
Minimální podlažnost:	2 NP
Počet bytových jednotek:	239 b.j.
Průměrná plocha bytů:	70 m ²
Celkový počet lidí:	700 L
Celková potřeba parkovacích míst:	500 P
Celkem navrženo parkovacích míst:	460 P (kryté) a 70 P (nekryté)





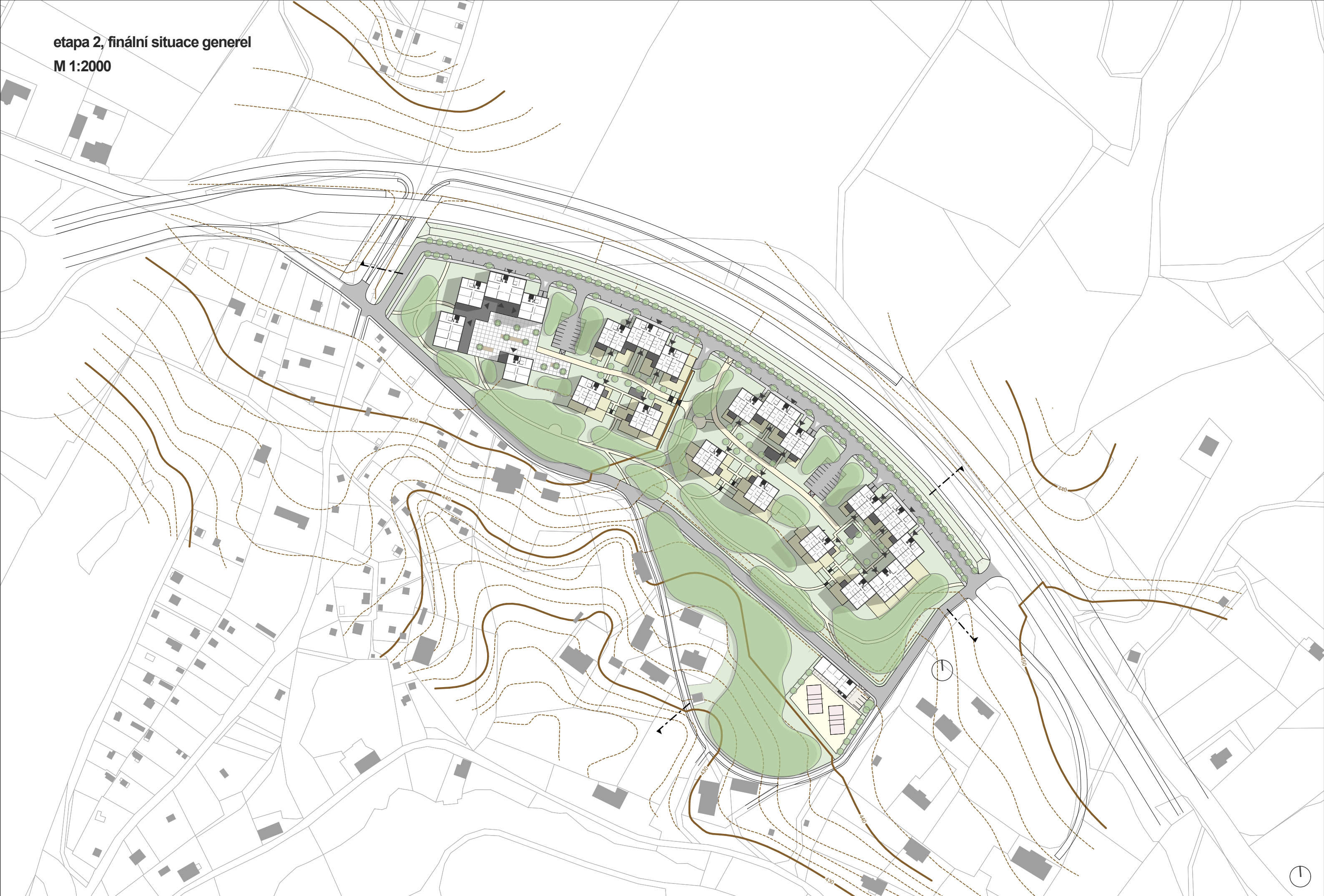






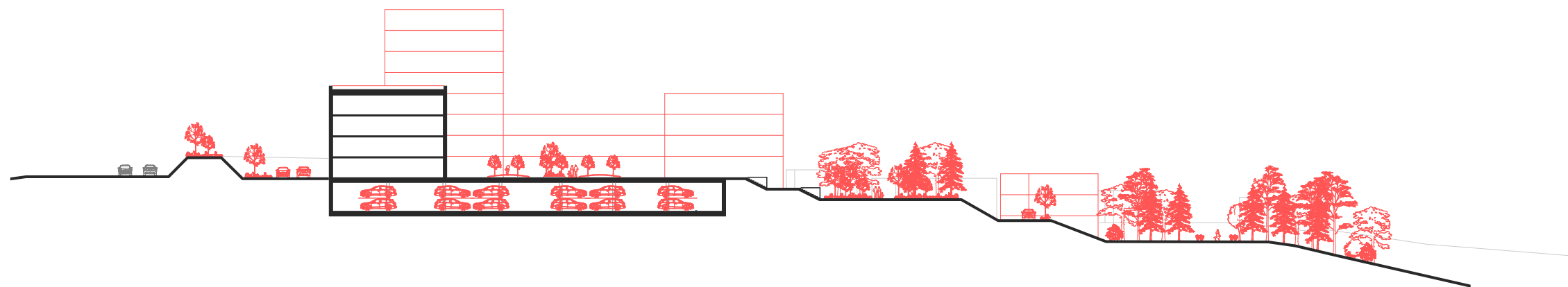
etapa 2, finální situace generel

M 1:2000



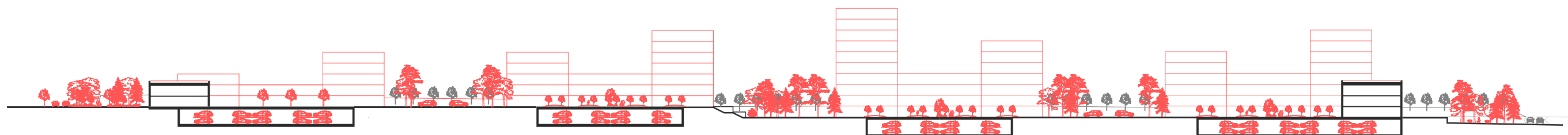
řez příčný

M 1:750



řez podélný

M 1:1200



Klady a záporny území
M 1:2000

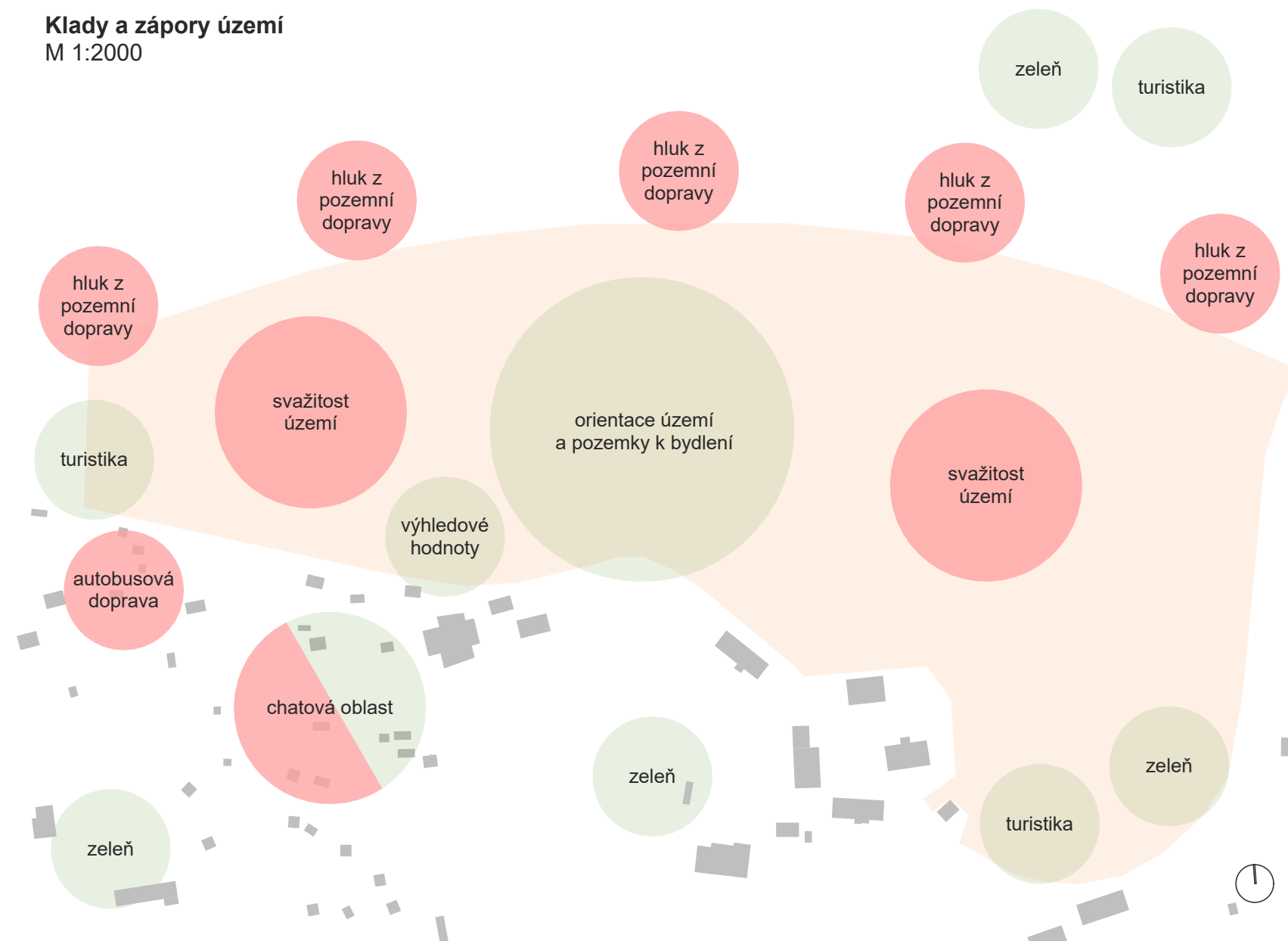
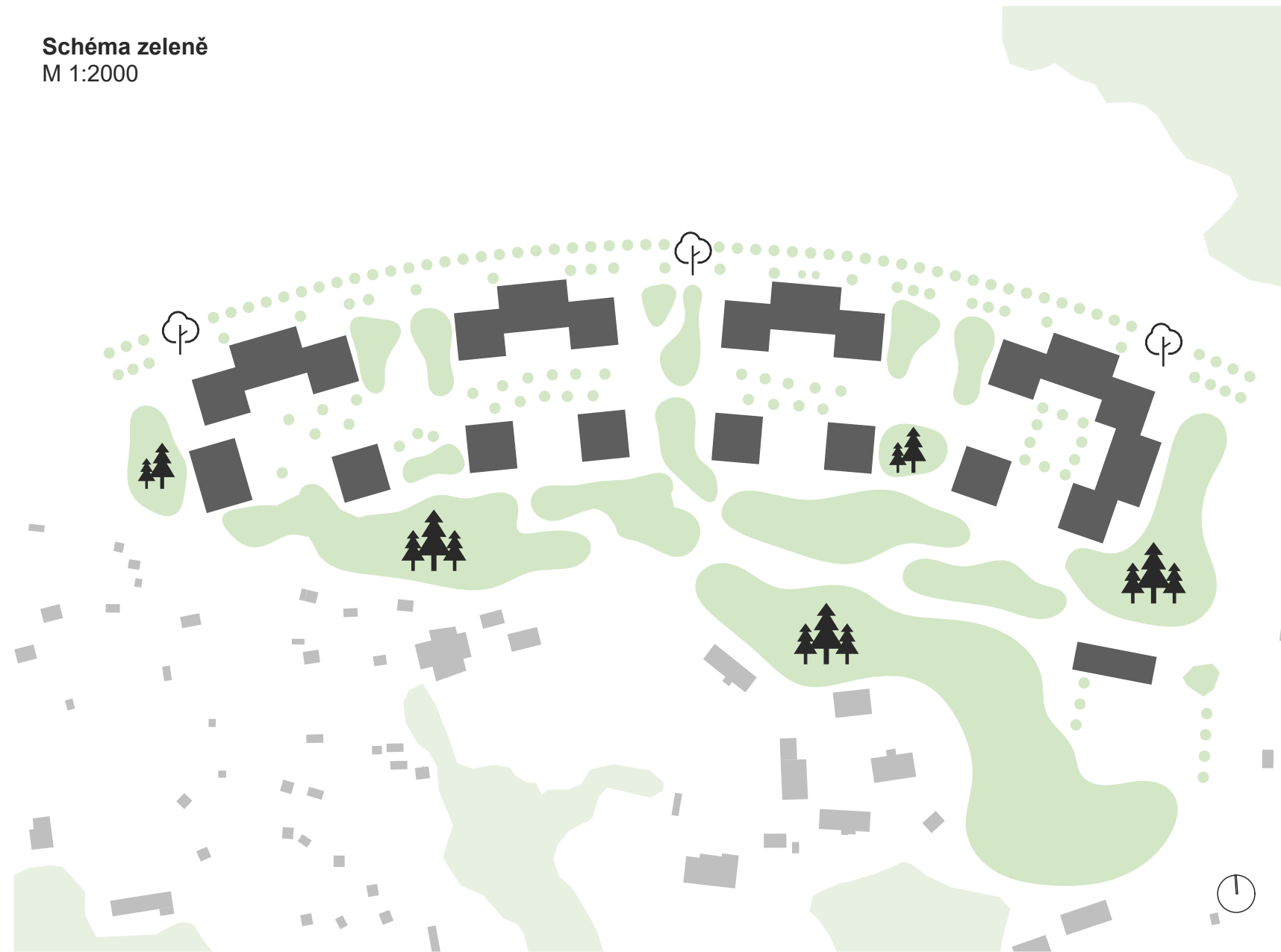


Schéma konceptu
M 1:2000



Schéma zeleně
M 1:2000



Funkční schéma
M 1:2000

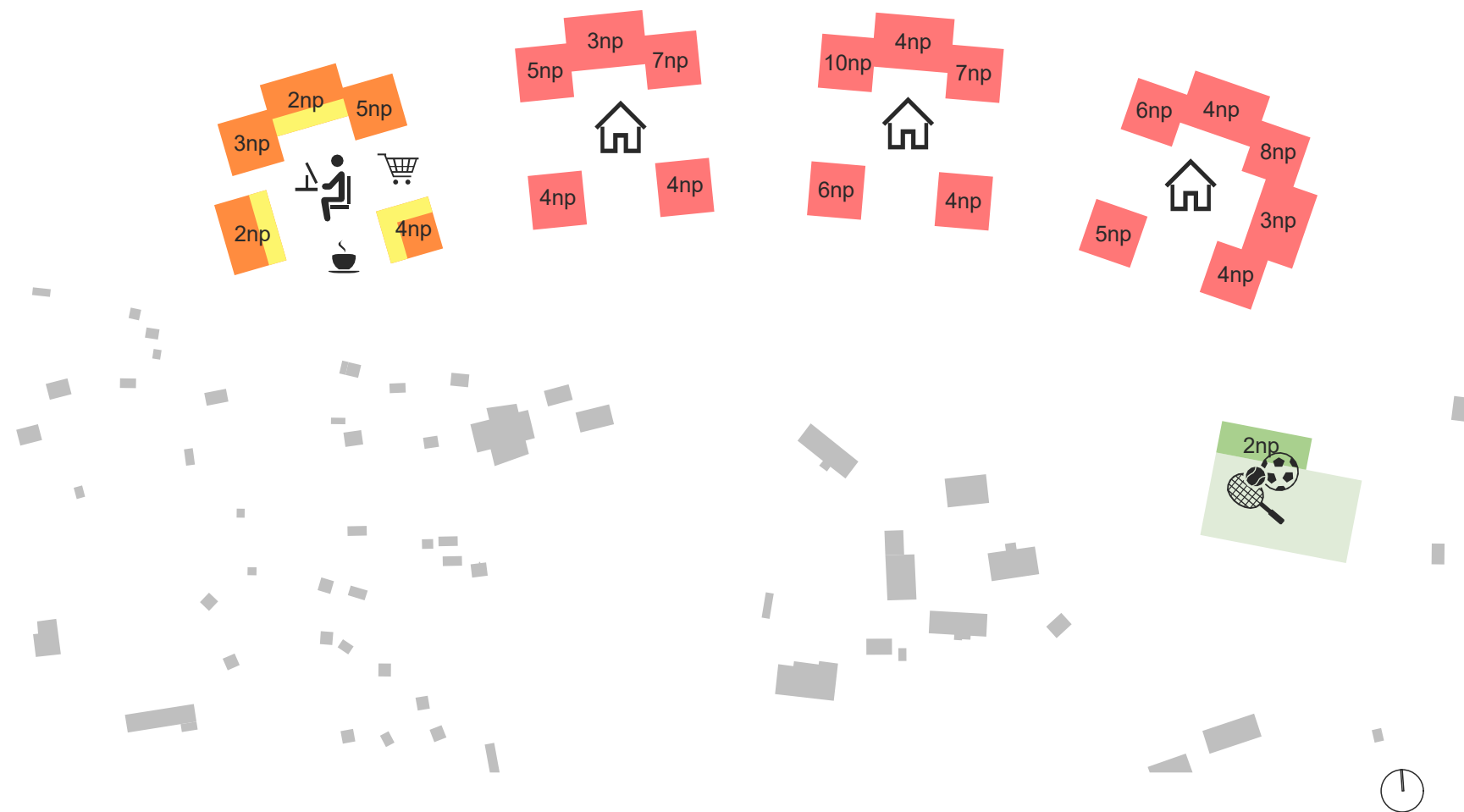
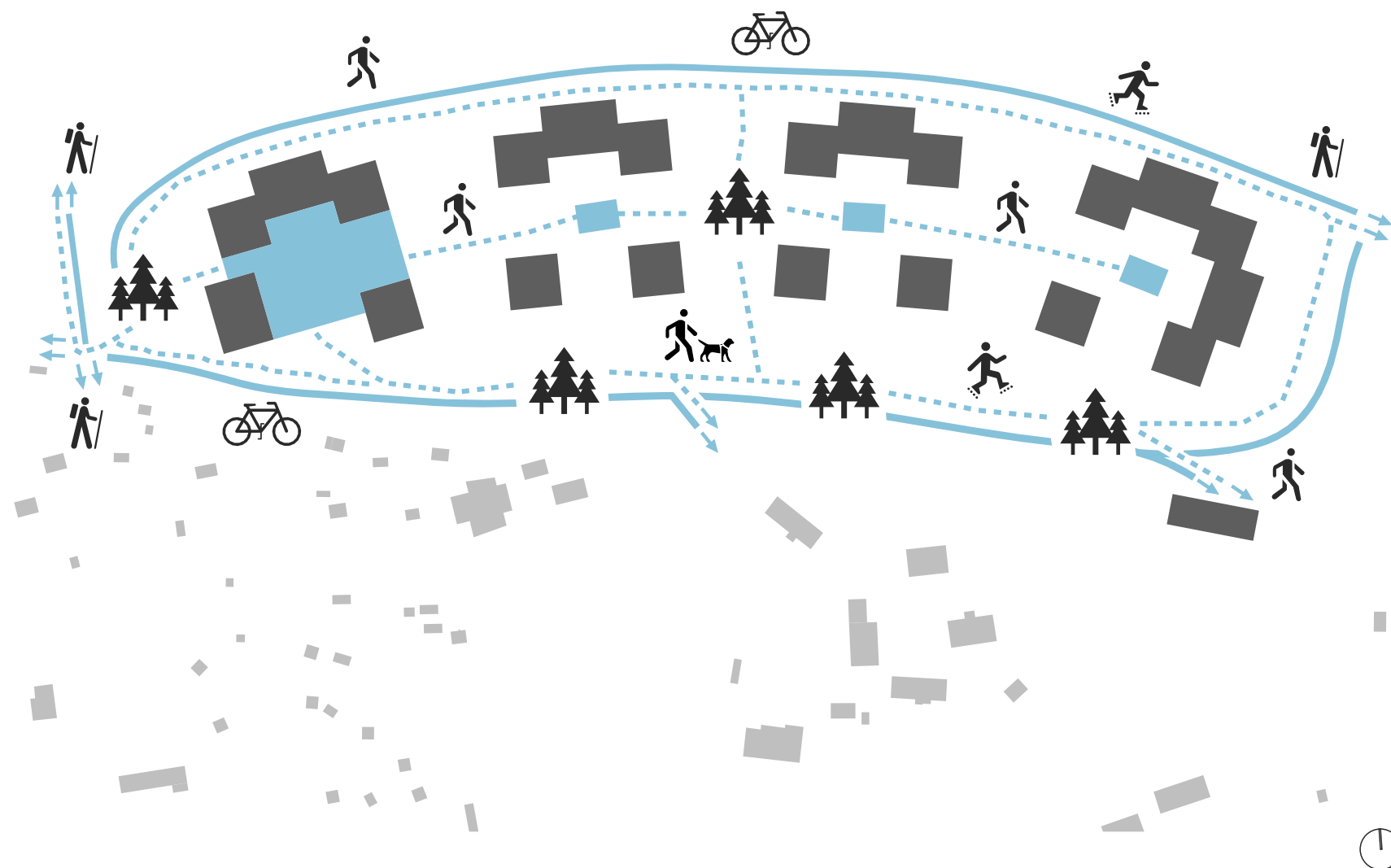
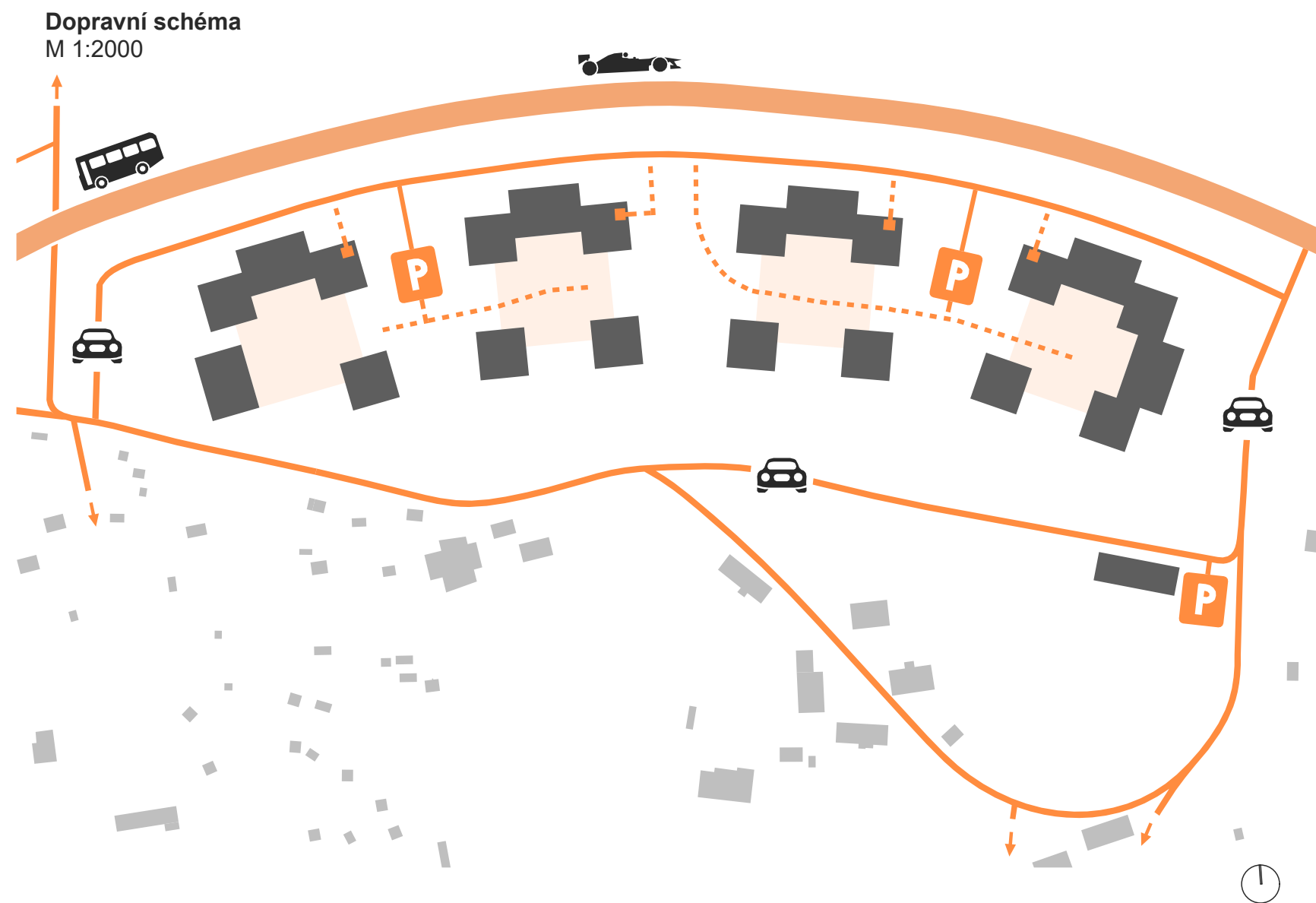


Schéma pěší a cyklo
M 1:2000





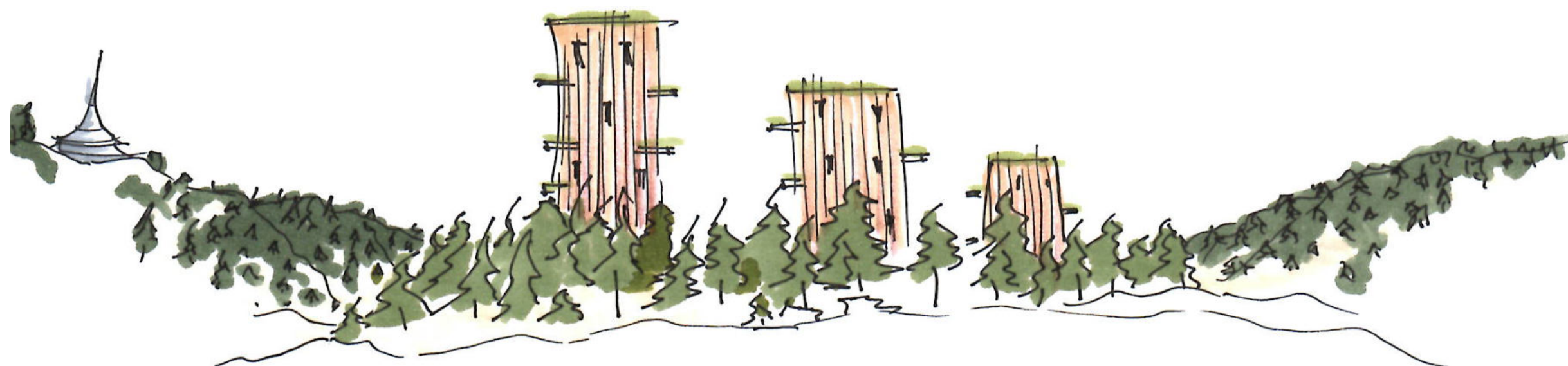












VNITROBLOK - JIZERKY

LIBEREC - KUNRATICKÁ

Bc. Pavel Chudý

AMG2, ATELIER DVOŘÁK-ŠIKOLA

Katedra architektury, Fsv, ČVUT v Praze, ZS 2021/22

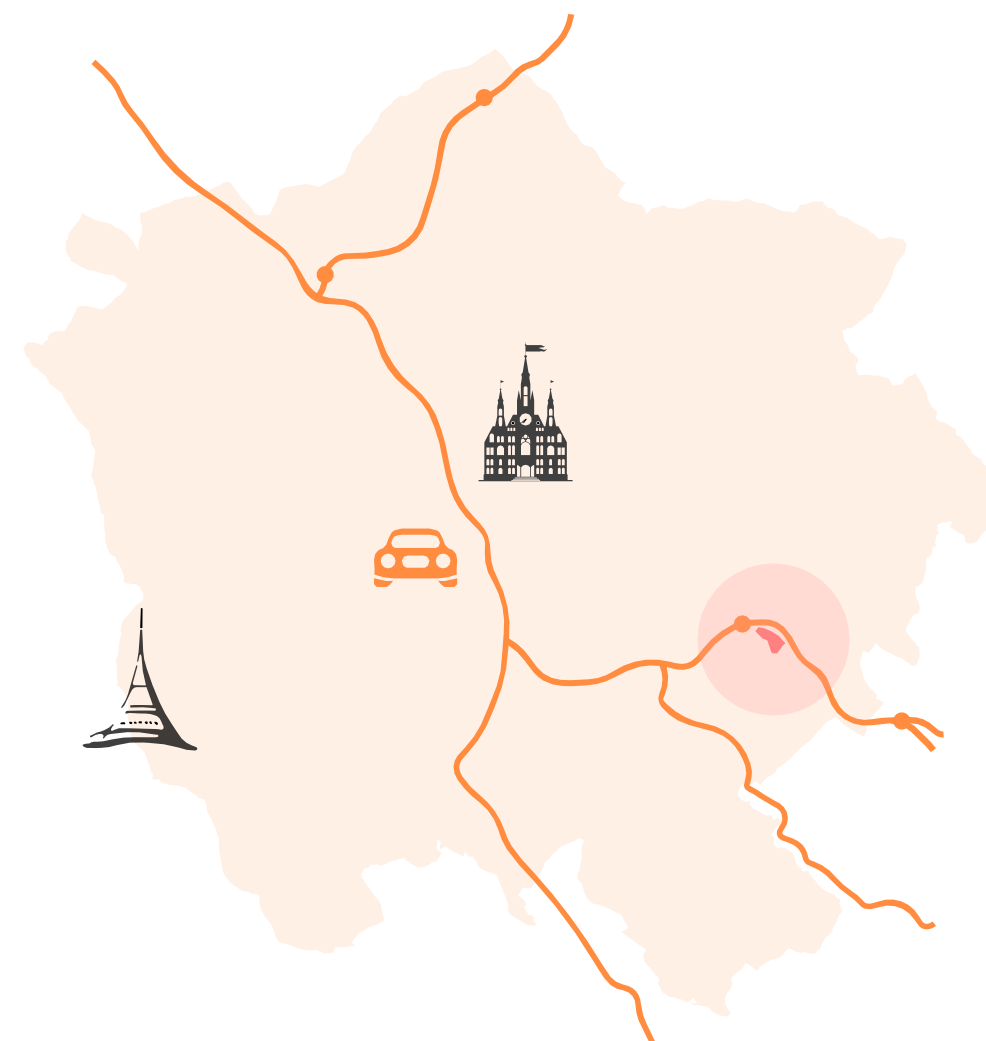
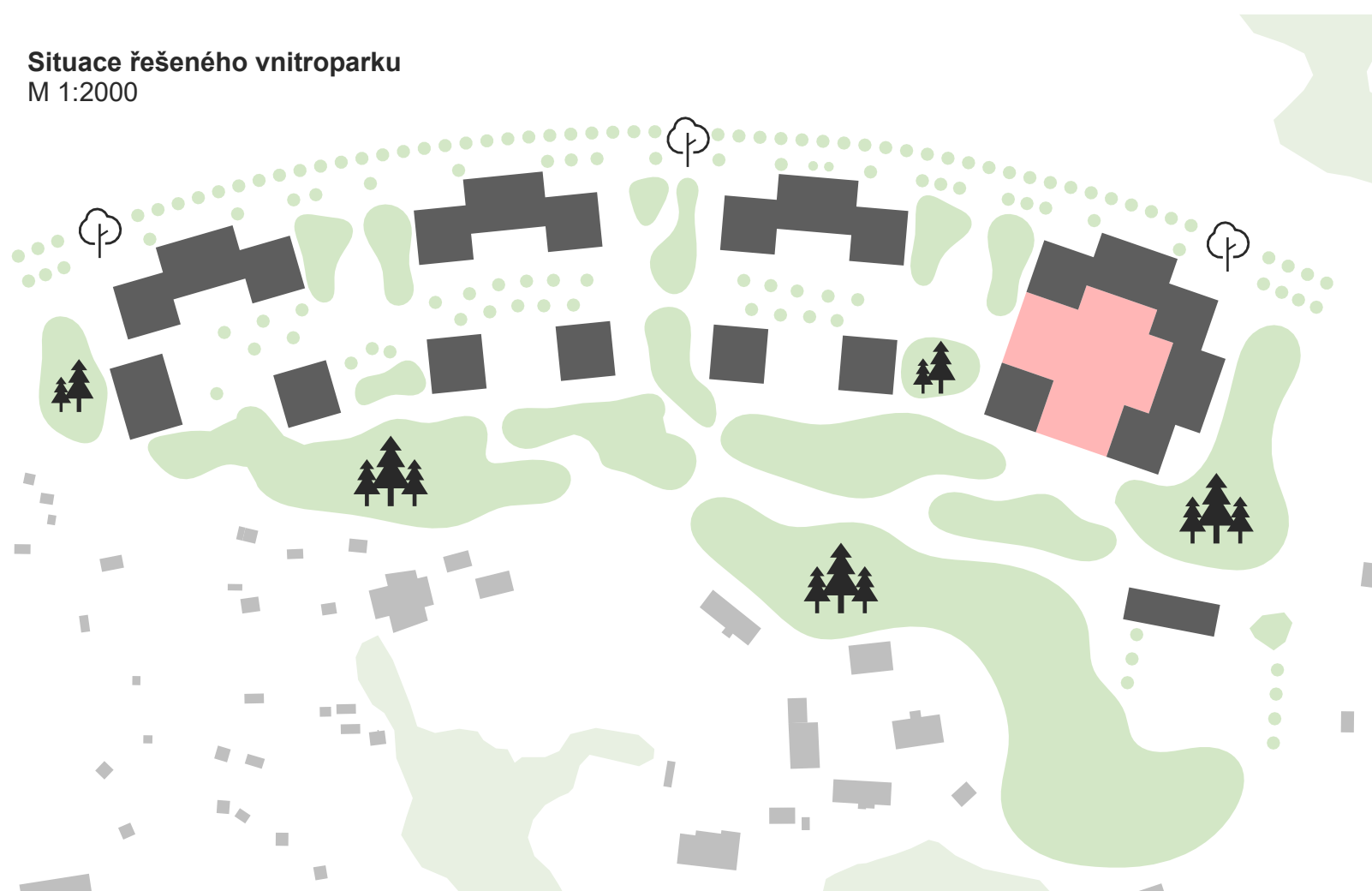


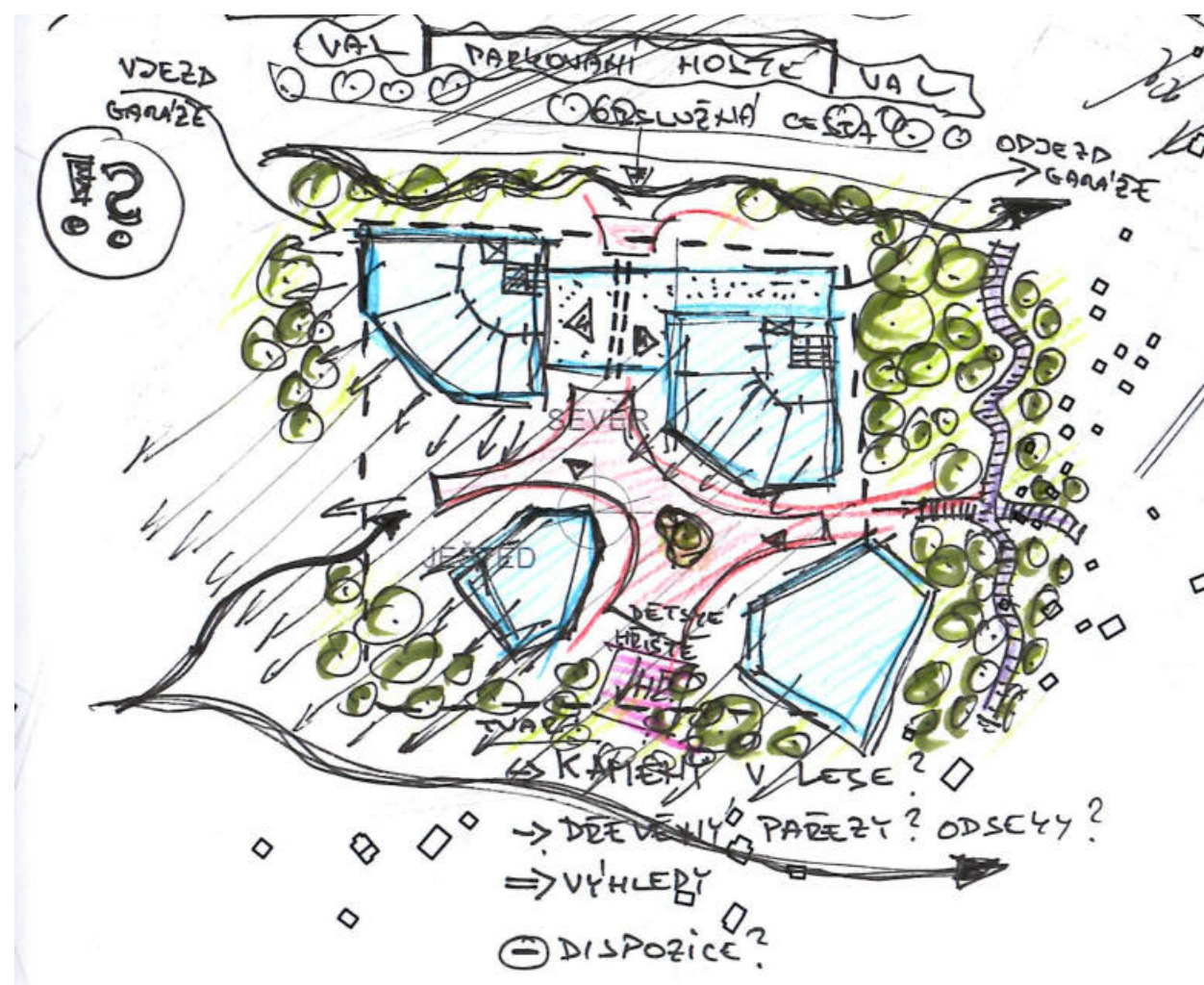
Koncept řešení vnitrobloku

Návrh vychází z koncepce zahradního města (bydlení v zeleni - v korunách stromů) v moderním pojetí architektury a urbanismu. Tomuto odpovídá řešení veřejných a poloveřejných ploch.

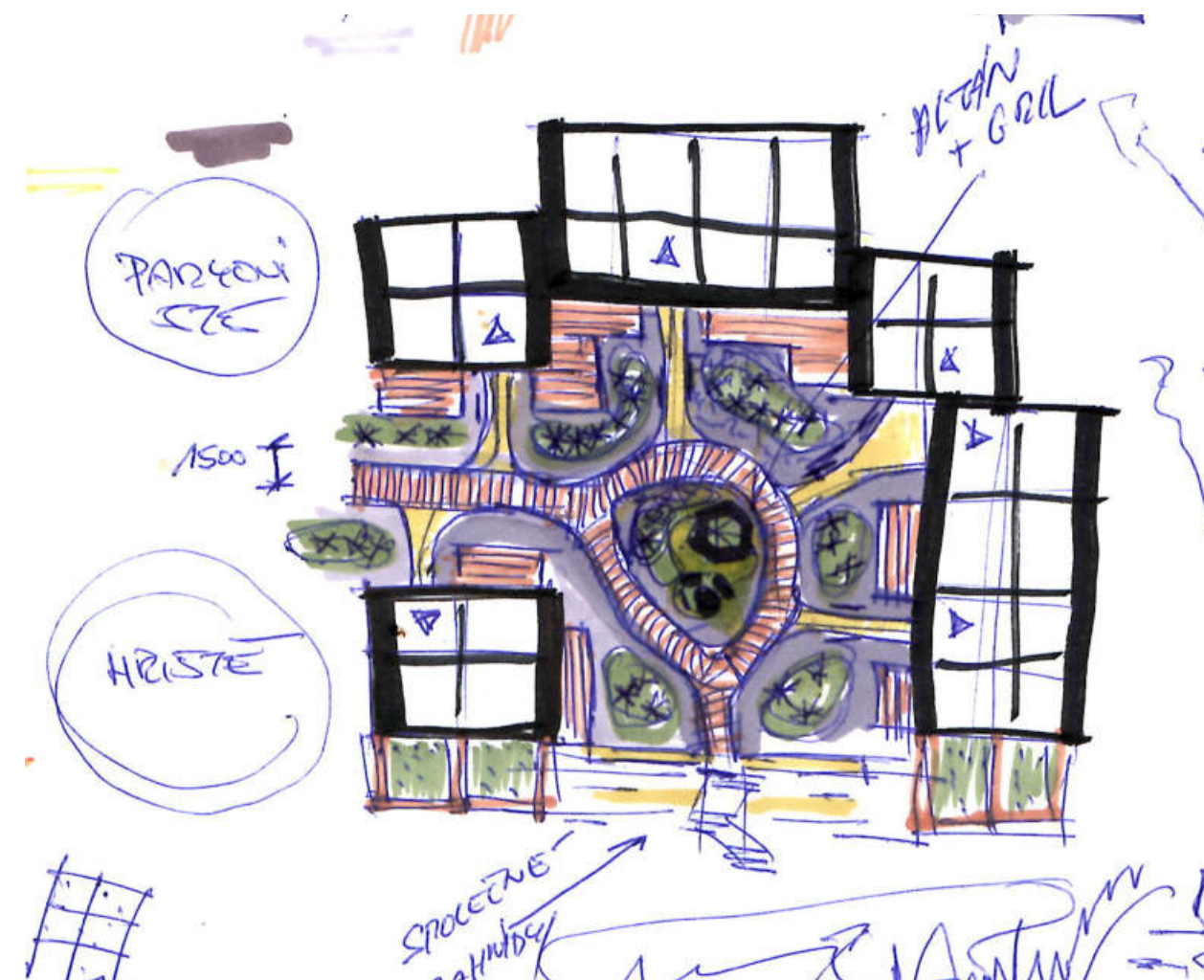
Hlavní myšlenka je život v lese a to především vycházet z charakteru Jizerských hor, které jsou hned vedle Liberce. Bylo třeba zachytit ráz lesa a její prvky jako jsou například skály, typický druh zeleně nebo také jejich četný povrch - perk (žulový štěrk). Docílení této charakteristiky bylo potřeba omezit obslužnost těchto domů na minimum a vybrat také vhodné využití celého prostoru. Zaprvé byly vytyčeny plochy zahrad. Jejich soukromí je chráněno řadou stromů a v samém středu byl umístěn ohniště a altán v moderním pojetí s charakteristickým posezením, na které narazíme na řadě míst v Jizerských horách.

Situace řešeného vnitroparku M 1:2000





etapa 1



etapa 2 - finální rozložení

Situace koncept
M 1:500

