



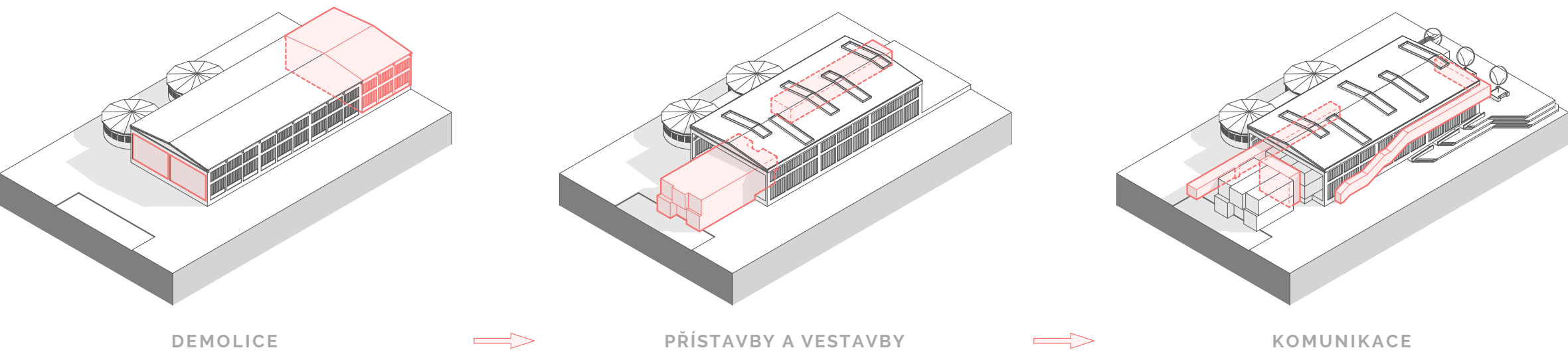
KONVERZE AREÁLU BÝVALÝCH PAPIŘEN

VRANÉ NAD VLTAVOU - PRAHA - ZÁPAD

Bc. ŠIMON BUKOVSKÝ
AMG1 | ZS 2021/2022
A+S | Fsv ČVUT v Praze
ATELIER SCHENBERGER | PUSTEJOVSKÝ | HAJEK | ŠTEJČEK



VÝVOJ HMOTY KONCEPTU:

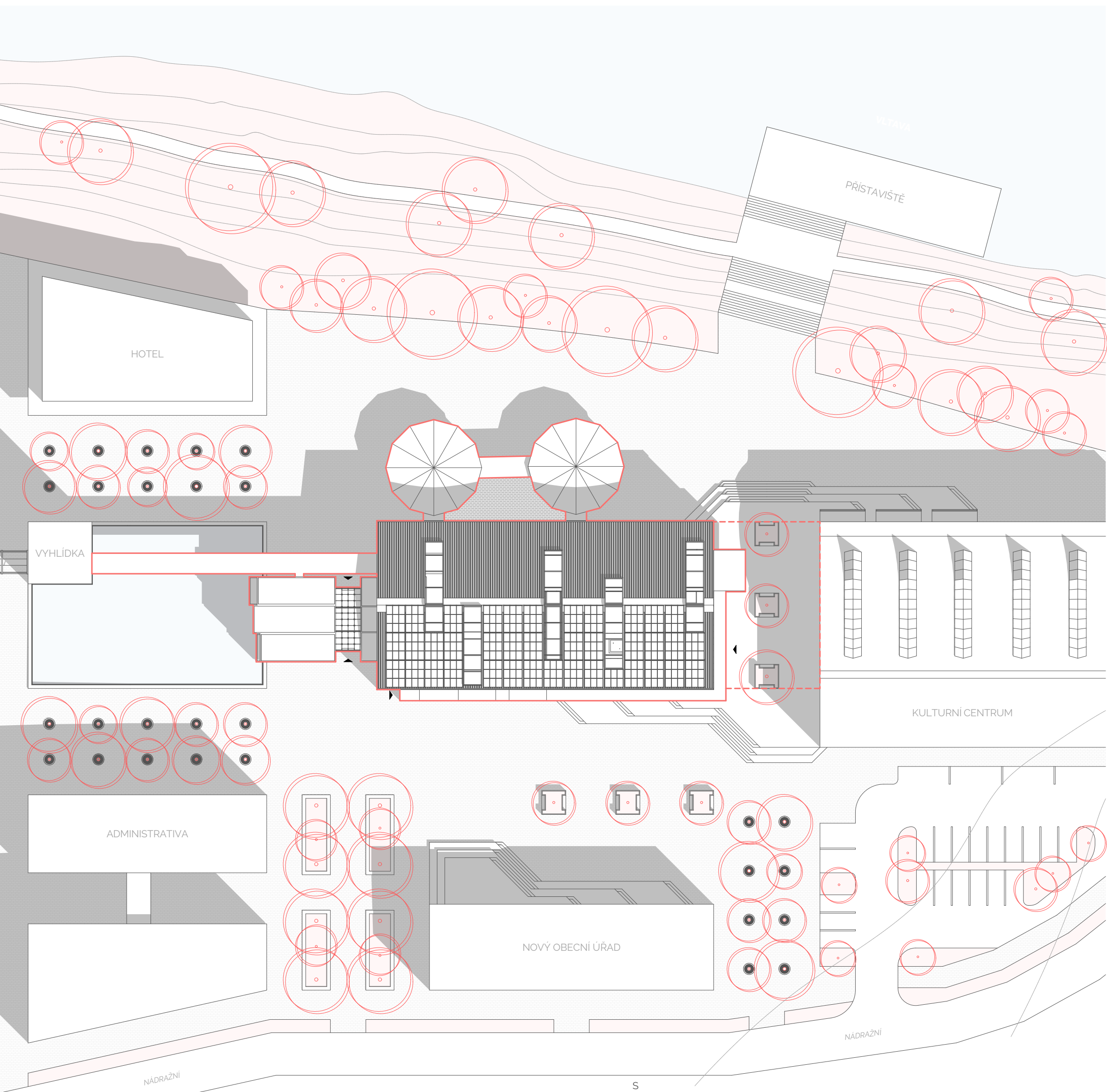


NACHÁZÍME SE V OBLASTI VRANÉ NAD VLTAVOU NEDELEKO PRÁNY V AREÁLU BÝVALÝCH PAPIŘEN. CÍLEM TOHOTO PROJEKTU JE KONVERZE HALY, KDE SE DŘÍVE NACHÁZELY PAPIŘENSKÉ LISTY. NA NÁSLEDNÉ KAPITOLE TRŽIŠTĚS PŘIDANÝM FUNKCÍM. V PRVNÍ FÁZI KONCEPTU JSOU ODBOURÁNA KAPITOLE TRŽIŠTĚ SLOUPKOVÝ PÁSEK A NÁVLAŽNOSTI NA SOUSEDNÍ OBLOUKOVÝ HALU. ANŽ SE ZVÝŠILA PROSTUPNOST V GANEM ÚZEMÍ A UMŮŽNÍ SE PŘÍMÝ PŘÍSTUP Z PŘILEHLÉHO NÁMĚSTÍ K REZE VLTAVY. SOUDASTI DEMOLUČNÍCH PRACÍ JE I ZRUŠENÍ ŽÁRDNÍ ČERNÍ STĚNY, ZE KTERÉ BUDE STAVBA DÁLE EXPANDOVAT. TÍM SE DOSÁVÁME DO OBLASTI KŘIVOU VÝVOJE HMOTY KONCEPTU. KDE VYKÁDÁME DO NEPOUŽÍVANÉ PRÁZNÉ HALY NOVE ELEMENTY V PODOBĚ PRODEJNÍCH BUNĚK. TRHU TUBUSU S DOPOVĚDNÝM GASTEM VE ZNAK NAD TRH A JIŽ ZMÍNĚNOU PŘÍSTAVBU SE ZÁZEMÍM. ADMINISTRATIVOU PŘÍRODOU A INFOCENTREM, KTERÁ VYBÍHÁ AŽ K VODNÍ PLOŠE NÁMĚSTÍČKA V POSLEDNÍM TRÉTU KOKU. JSOU PAK ZMÍNĚNÉ ELEMENTY PROPOJOVANÝ KOMUNIKACÍ. VYZNÁK TAK DOMINANTNÍ SCHODIŠTĚ BEŽÍCÍ PO PÁSADE BUDOVY AŽ KE GASTRO. DÁLE PŘÍČKA LÁVKA S DVOUSTRANÝM SCHODIŠTĚM A PŘÍČKOVÁ LÁVKA PROPOJUJÍCÍ HALU S PŘÍLEHLÝM VÝHLÍDOVÝM VEŽÍ S HAVANOU. ABY BYLA ZACHOVÁNA PROSTUPNOST KOLEM VODNÍ PLOŠY. JE DO PŘÍSTAVBY ZABUDOVÁN PROSTOROVÝ PRŮCHOD KOLEM INFOCENTRA. V NEPOSLEDNÍ RÁDE JE TREBA ZMÍNĚT NÁPŘÍJENÍ HLAVNÍ ÚROVNĚ TRŽIŠTĚ LÁVKAMI NA PŘÍLEHLÉ ÚSAZOVACÍ NÁMĚSTÍ. KTERÉ JSOU KONVERTOVÁNY DO MÍSTA ZASTÁVJÍCÍ HISTORICKOU PAMÁTKU MÍSTNÍ FORMOU MUZEA (VIZ DOPRAVNÍ ÚROVNĚ). TÁKÉ JE ZVÝŠENÁ ÚROVNĚ PŘÍDELNÍHO PODLAŽÍ NÁPŘÍJENÍ NA OKOLNÍ TERÉN. S PLATFORMY SPOLEČNĚ SE SOUSEDNÍ HALOU. VYVOVÁKÁ SCHODIŠTĚ JE SMĚREM DO NÁMĚSTÍ KOMBINOVANO SE SEDACÍMI STUPNÍ. NA ODPOČÍNEK A BEZBARIEROVÝM PAMÁTKAM.

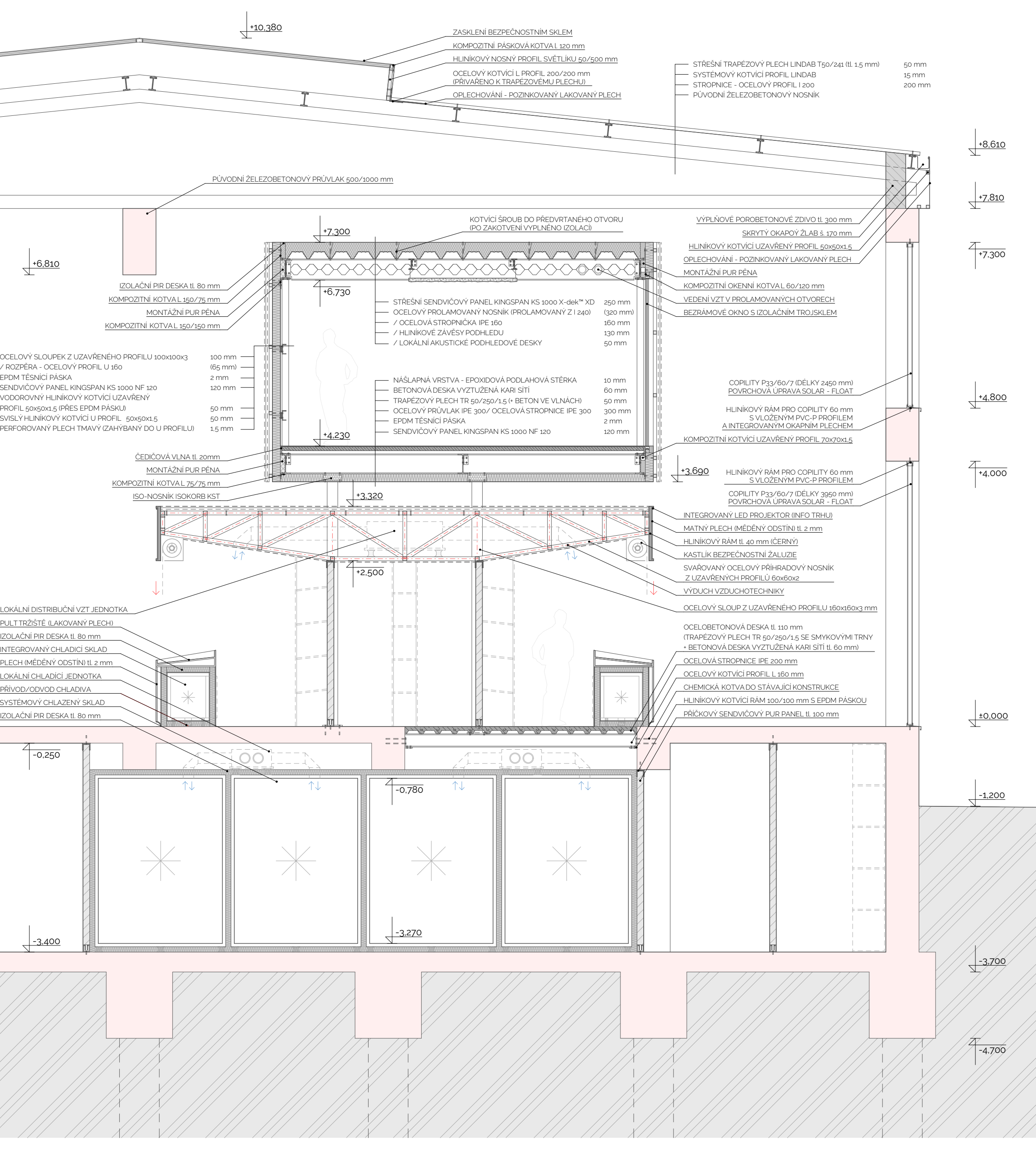
ZÁSOBOVÁNÍ TRHU JE PROVÁDĚNO POD ÚROVNĚ TERÉNU SKRZ SOUSEDNÍ HALU A JE ZAKONČENO PARKOVISTEM PRO LEHKE ÚŽITKOVÉ VOZY TRHOVCE. ABY SE VYTVOŘIL DOSTATEČNÝ PROSTOR PRO OTČENÍ ÚŽITKOVÝCH VOZŮ. BYLO NUTNĚ ODBRÁNÍ JEDNU ŘADU PŮVODNÍCH SLOUPŮ. A TUDÍŽ I STROPNÍ DESKY. TA JE NÁHRAZENA SUBTILNÍ PROSTOROVOU PŘÍHRADOVOU KONSTRUKCÍ. JEDNÁ O ZESÍLENÝ KOVENÝCH SLOUPČEK NA PARKOVISTĚ DÁLE NÁHRAZU SLOUPŮ A TECHNICKÉ MÍSTNOSTI SE STROJOVNAMI VEDOUČI TECHNICKY. NA KAŽDOU SEKCI PRODEJNÍHO STANU PŘÍDAVA VLASTNÍ SKLAD SE SVÝM ROZPOČETNÍM CHLAZENÝM SKLADEM. PRO LEPSÍ PROSVĚTLENÍ PODZEMNÍCH PROSTOR JE V JEDNOM POLI MODULU VYNECHÁNÝ PROSTUP S POPIKOVOU ŽELEZNÍ PROJEKCI S NP. JE MOŽNÉ DVOU TECHNICKÝMI ZÁSOBOVACÍMI VÝTAHY NEBO SCHODIŠTĚM S OBLIBNÝM VÝTAHEM. KTERÝ PROPOJUJE VĚŠNÁ PODLAŽÍ AŽ PO GASTRO BUNKU. PRO VŠECHNY PROSTUPY JSOU V MAXIMÁLNÍ MOŽNÉ MÍŘE VYUŽITĚ EXISTUJÍCÍ PROSTUPY PO PAPIŘENSKÝCH LÁVČKÁCH, KTERÉ JSOU VE ZVÝŠENÝCH PROSTORÁCH NOVE. DODATEČNĚ ZASTROJENÝ. ŽÁRDNÍ PŘÍSTAVBA Z ČÁSTI ZASADNUTA DO PŮVODNÍ HALY FORMOU OCELOVÝCH KONTEJNERŮ A SMĚREM K TRŽIŠTĚ. JE VYBÁVENA HYGIENICKÝM ZÁZEMÍM PRO NÁVŠTĚVNÍKY. ZA PROSKLENÝM PRŮHEM PAK NÁPLAZÍ UMŮŽNĚNÝ PŘÍSTUP NA LÁVČKY VEDOUcí K VÝHLÍDOVÉ VEŽI.

PŘÍSTAVBY A VESTAVBY VYUŽÍVAJÍ PŘEVÁŽNĚ OCELOVÝCH NEBO KOMPOZITOVÝCH SLOUPŮVČÍ CI PŘÍHRADOVÝCH KONSTRUKCÍ, KTERÉ JSOU V MAXIMÁLNÍ MOŽNÉ MÍŘE PŘÍZNANÝ PRO POSÍLENÍ KONSTRUKCE. VÝTAHY JSOU VYBÁVENY VÝTAHOVÝMI KABINAMI. VÝTAHY JSOU VYBÁVENY VÝTAHOVÝMI KABINAMI. VÝTAHY JSOU VYBÁVENY VÝTAHOVÝMI KABINAMI.

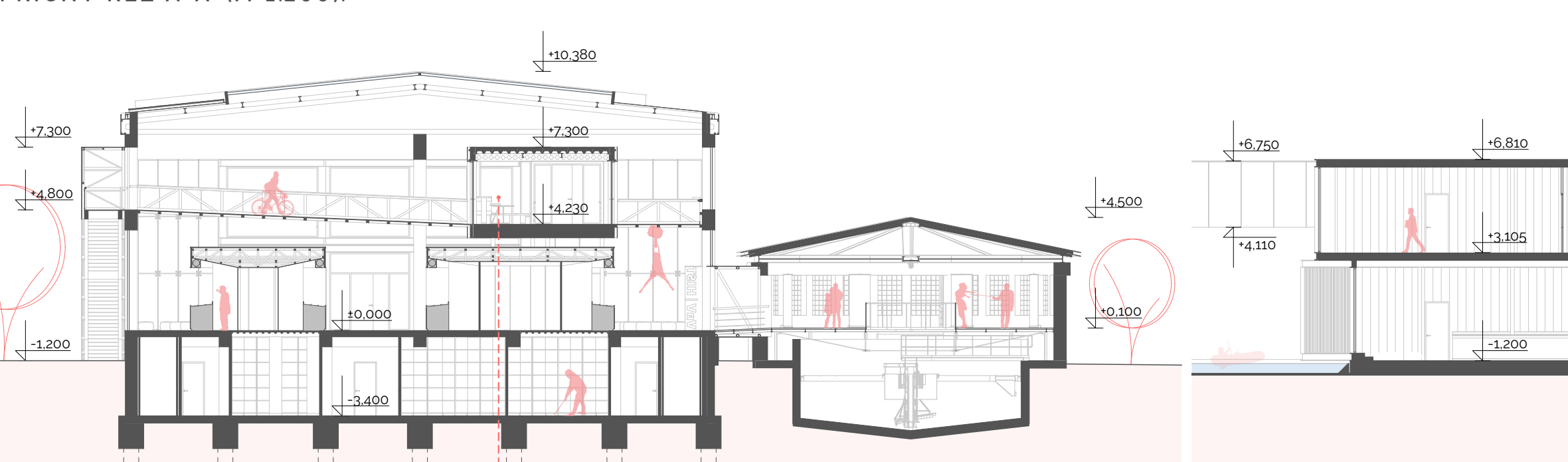
ARCHITEKTONICKÁ SITUACE (M 1:500):



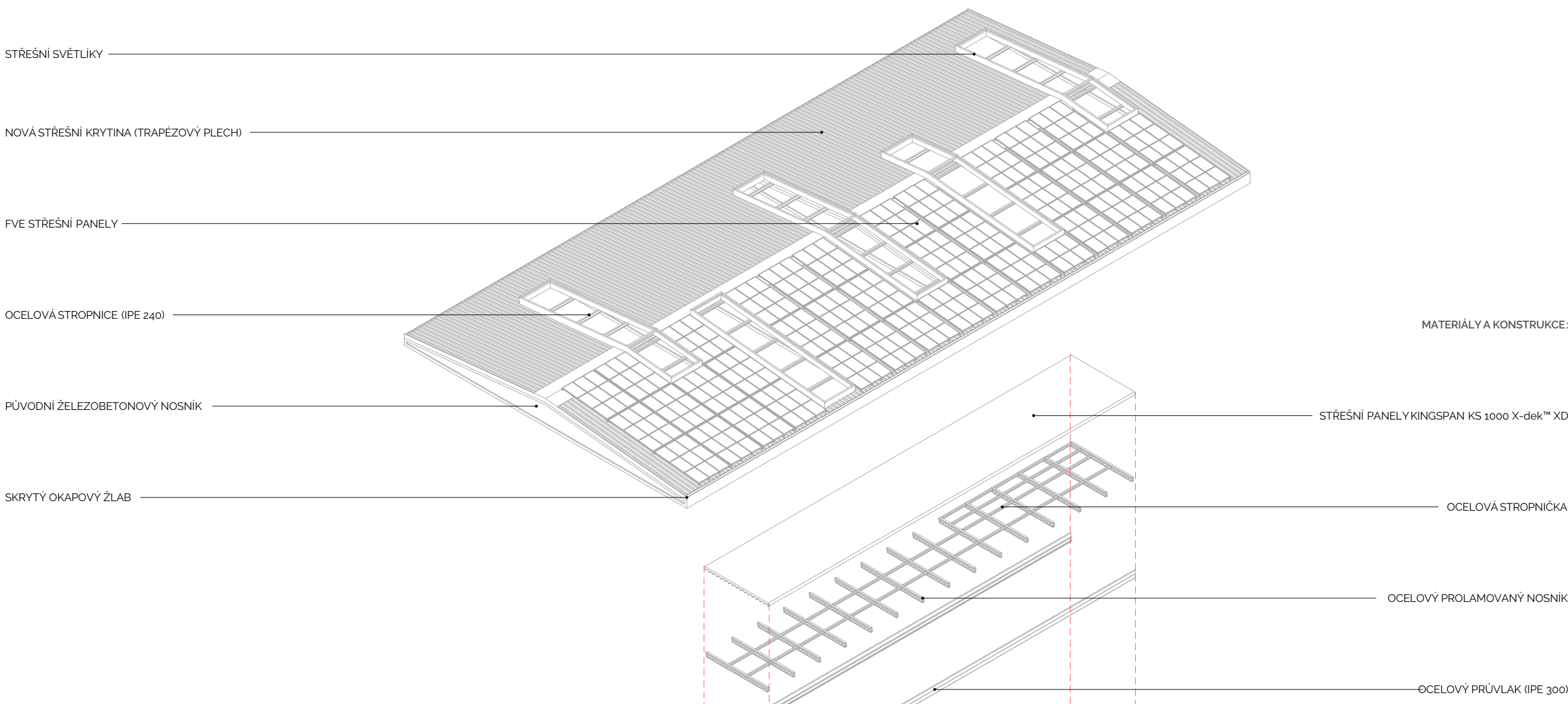
KOMPLEXNÍ ŘEZ (M 1:500):



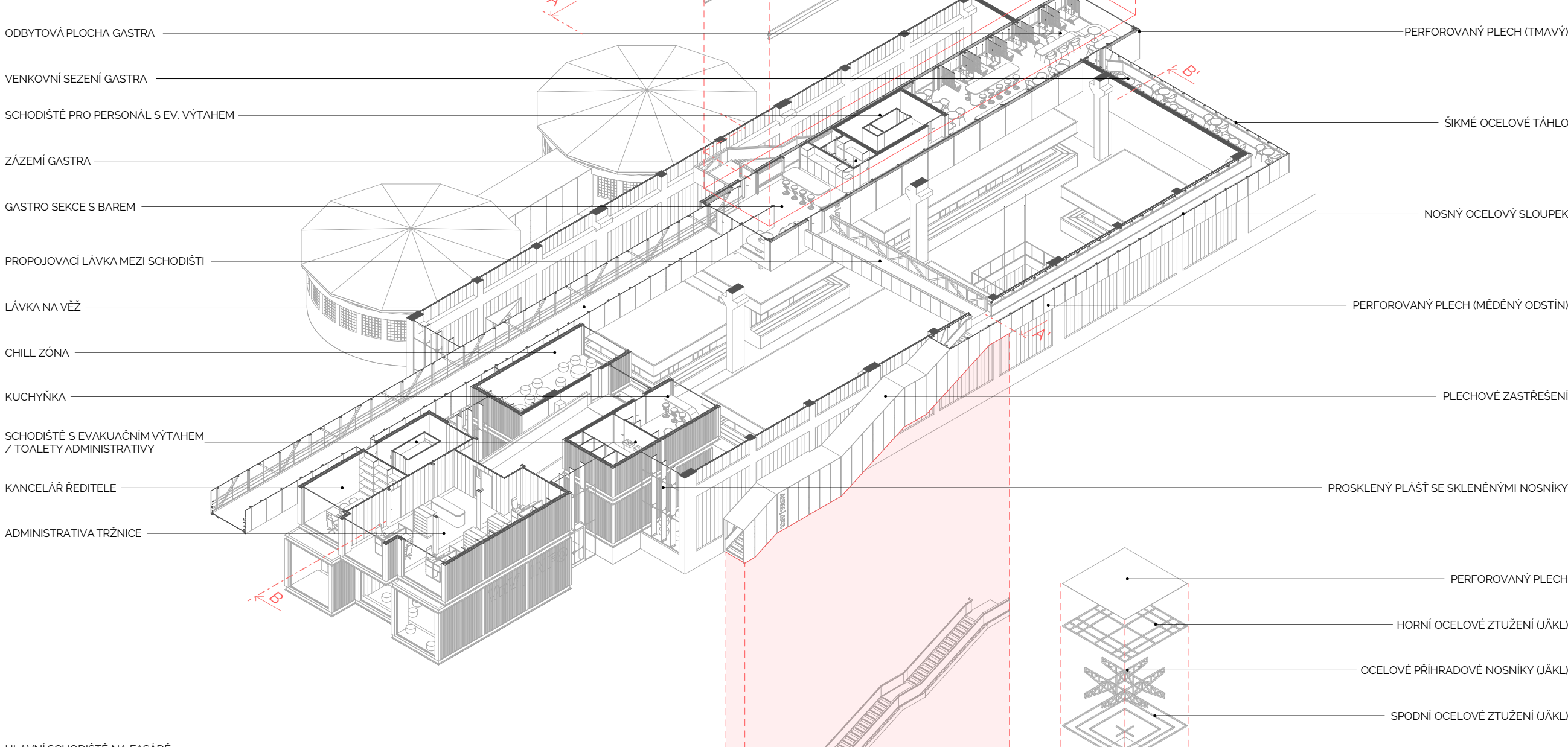
PŘÍČNÝ ŘEZ A-A' (M 1:200):



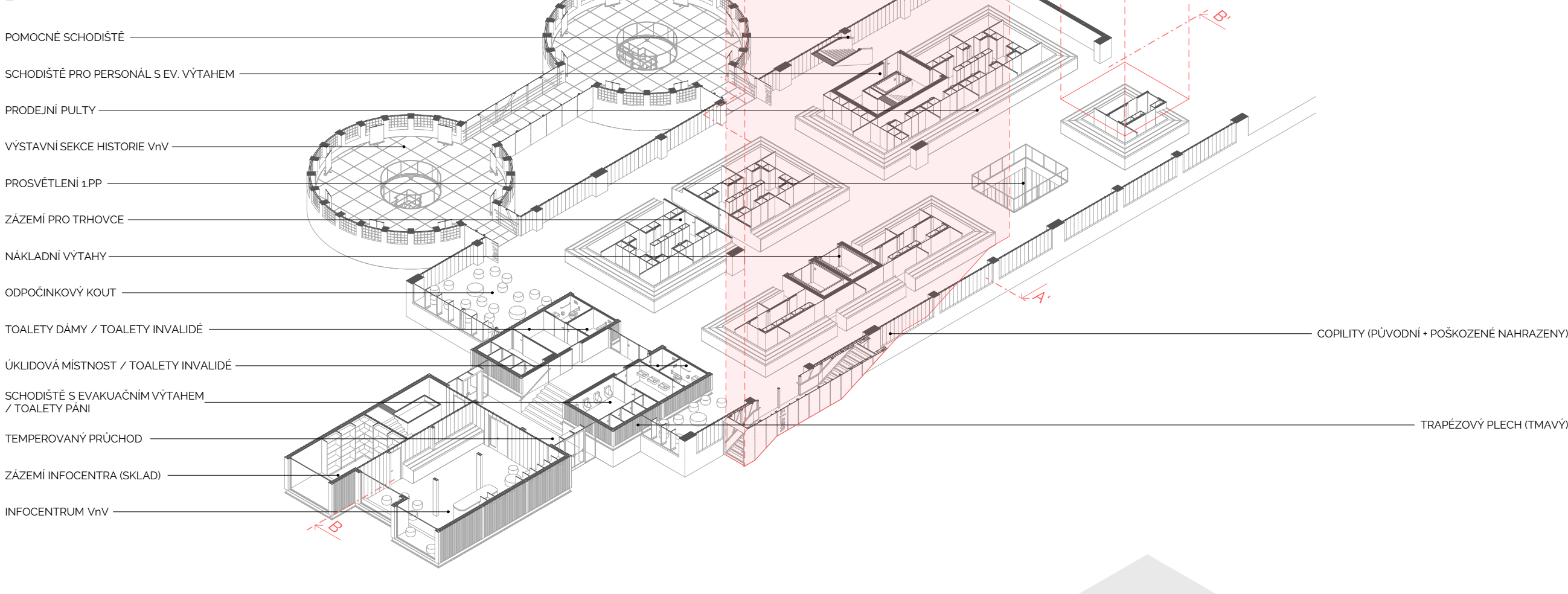
3D SCHÉMATA:



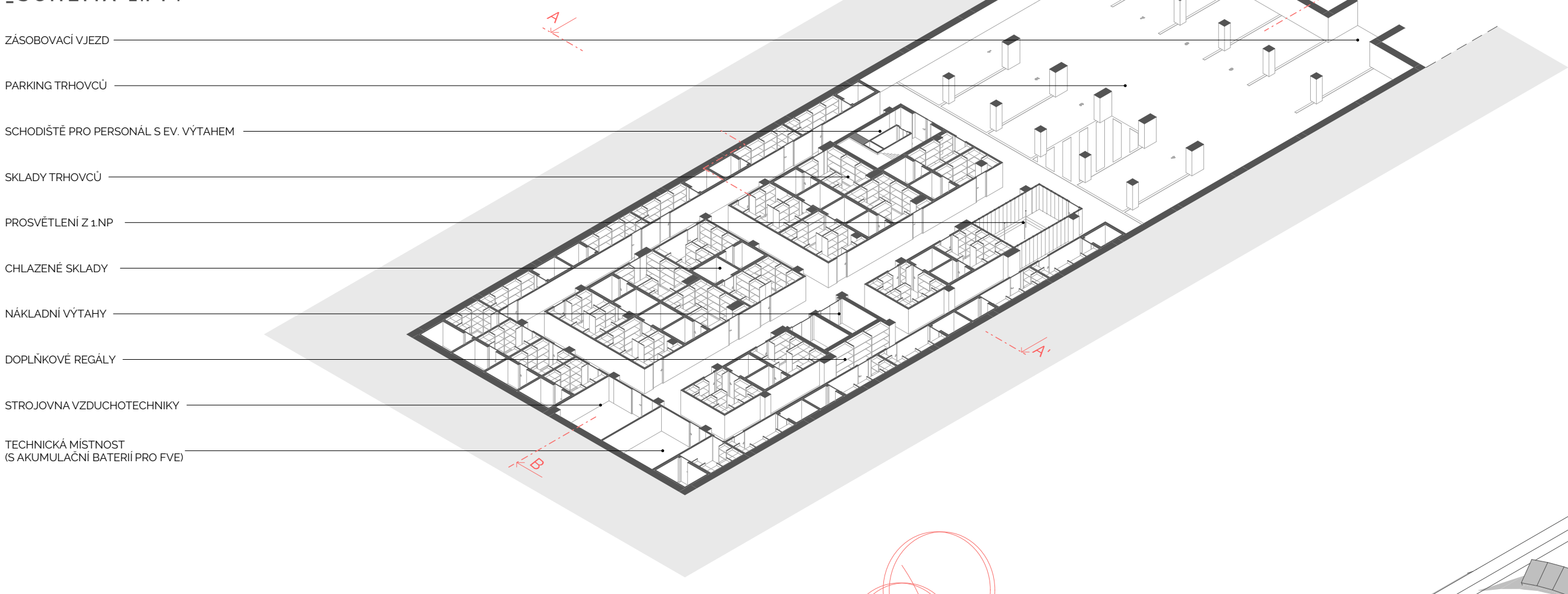
_SCHÉMA 2.NP:



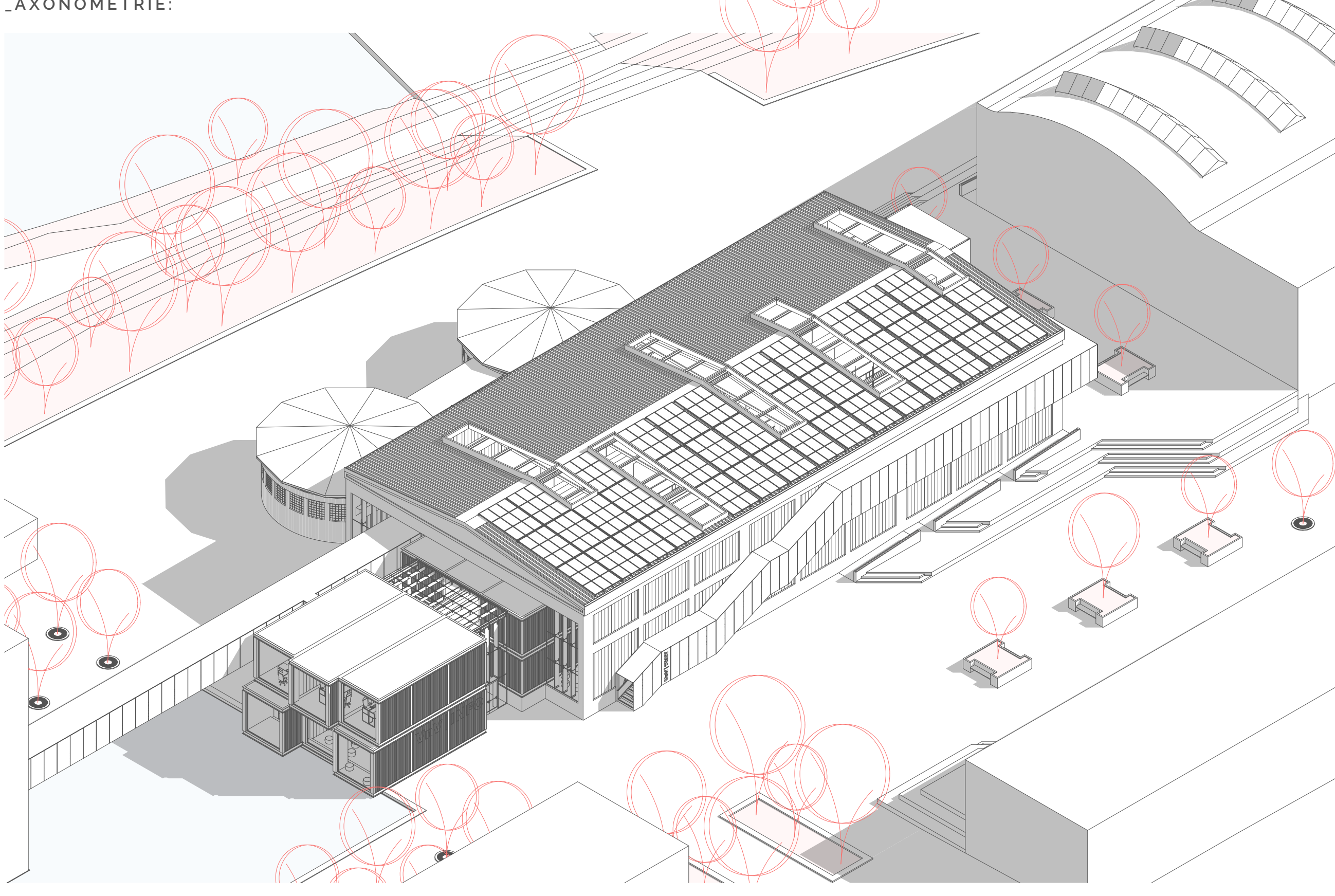
_SCHÉMA 1.NP:



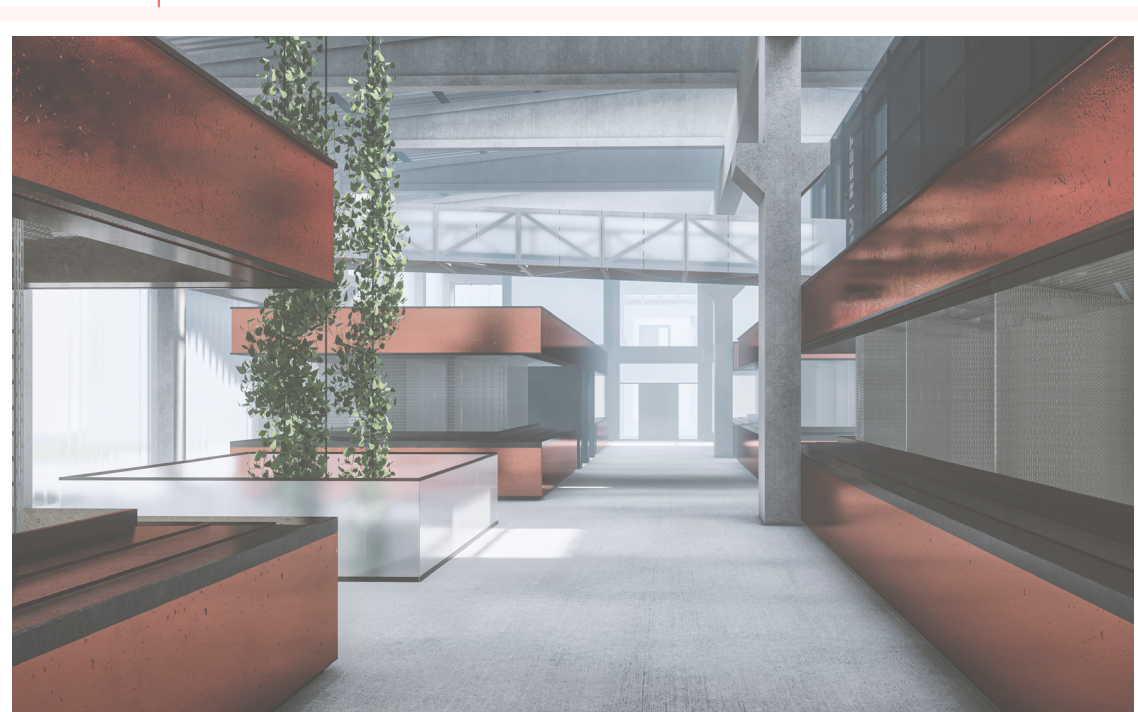
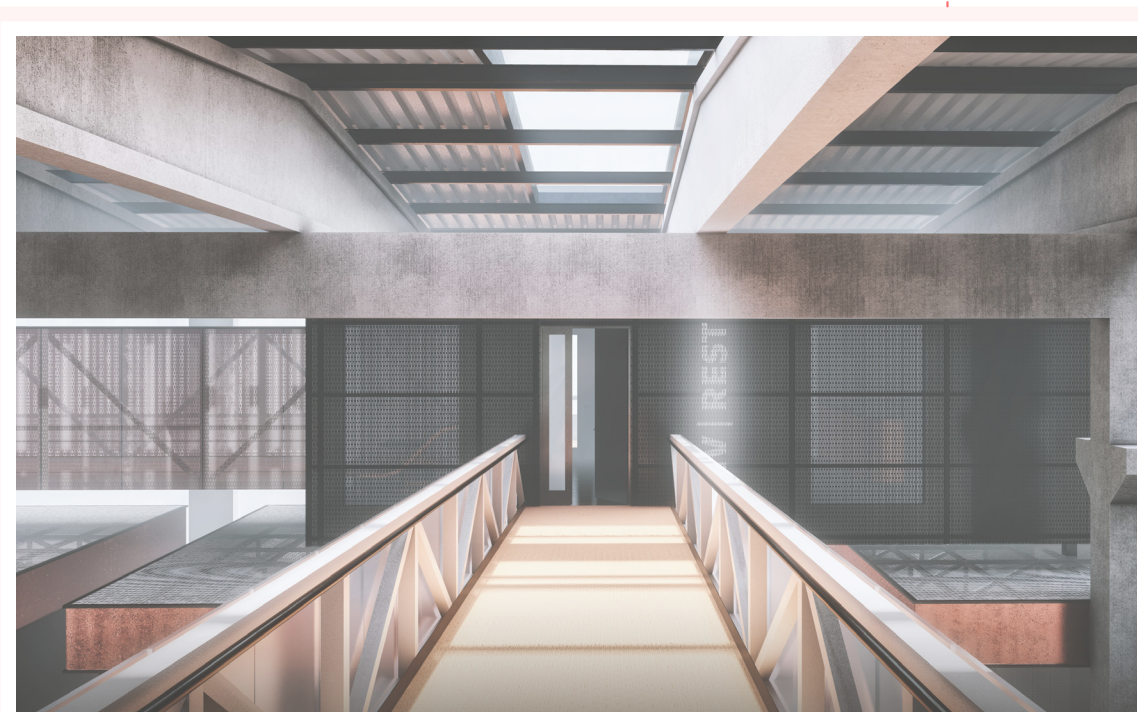
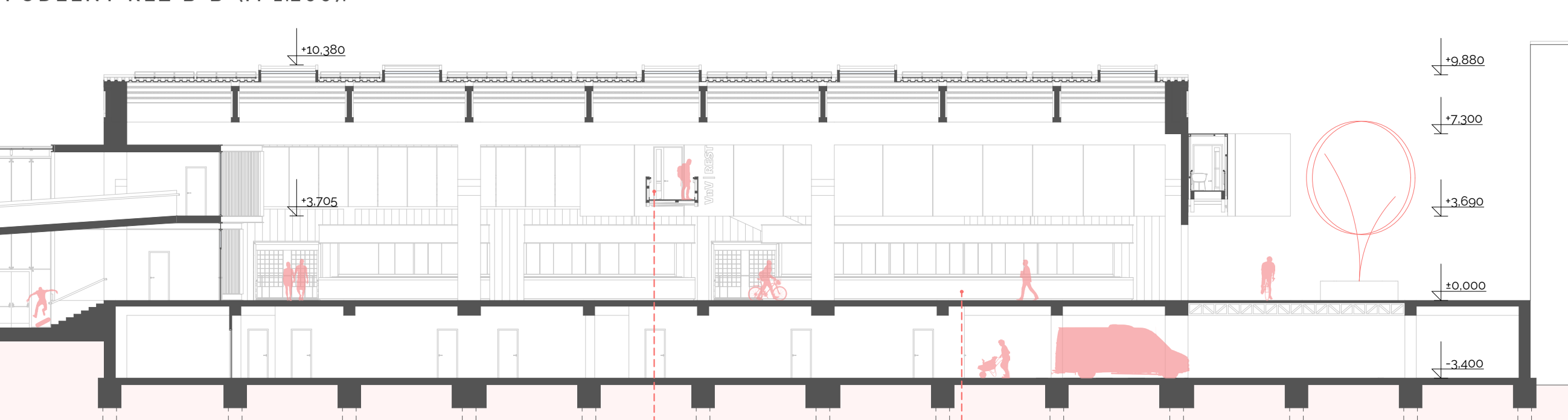
_SCHÉMA 1.PP:



_AXONOMETRIE:



PODÉLNÝ ŘEZ B-B' (M 1:200):



DOPRAVNÍ ANALÝZA URBANISTICKÉHO NÁVRHU:

