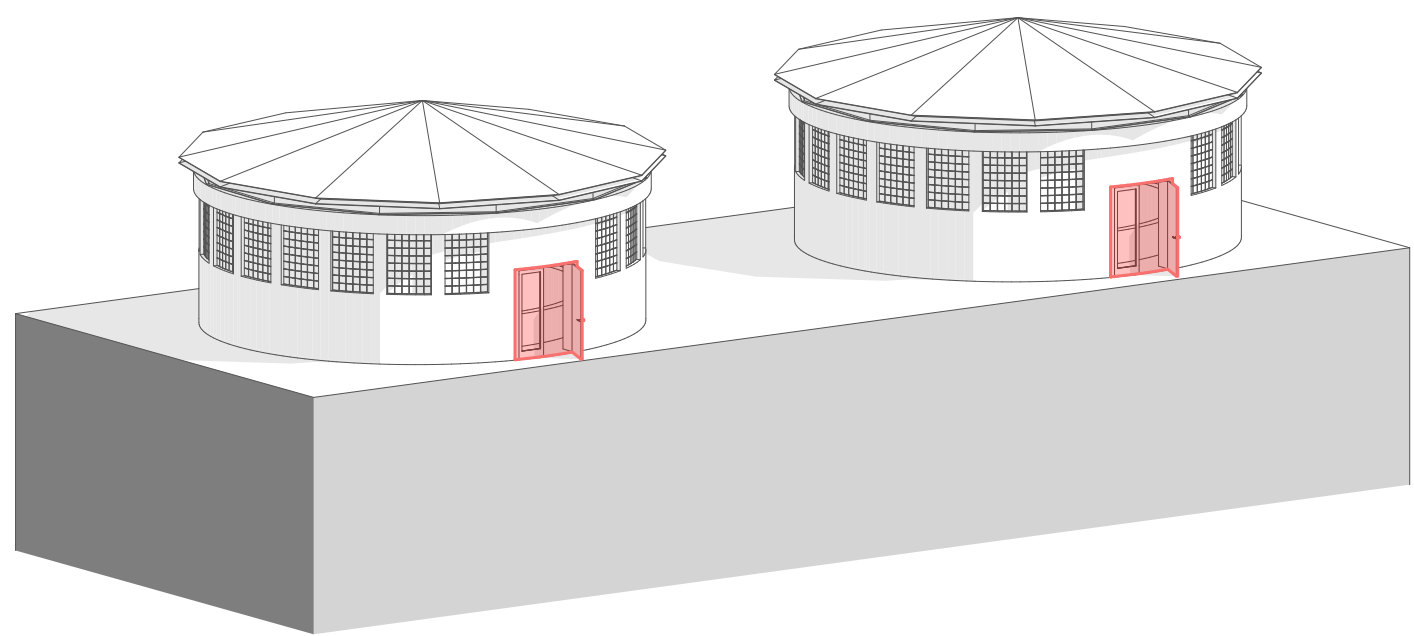




MUZEUM HISTORIE VÝROBY PAPÍRU VnV

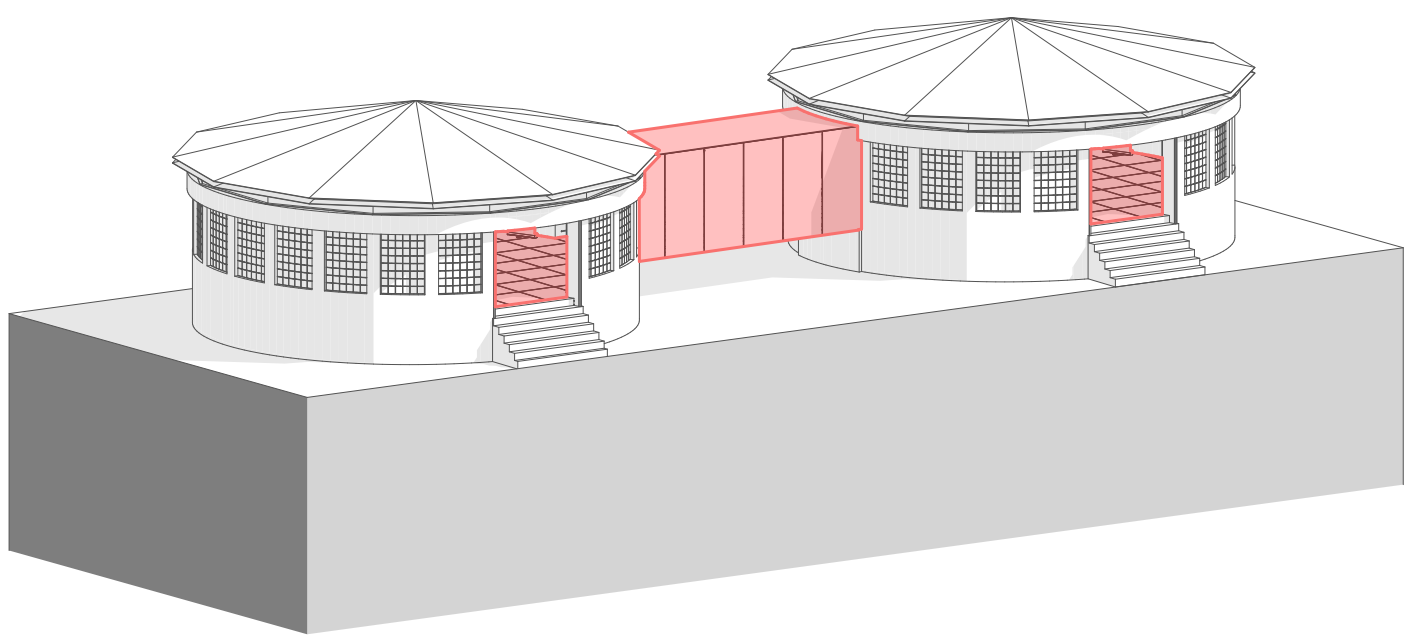
OKAMŽITÉ VYUŽITÍ A ETAPIZACE OŽIVENÍ AREÁLU PAPÍRNY VE VRANÉM NAD VLTAVOU

Bc. ŠIMON BUKOVSKÝ
AMG1 | ZS 2021/2022
A+S | FSv ČVUT v Praze
ATELIER SENBERGER | PUSTÉJOVSKÝ | HAJEK | STREJC



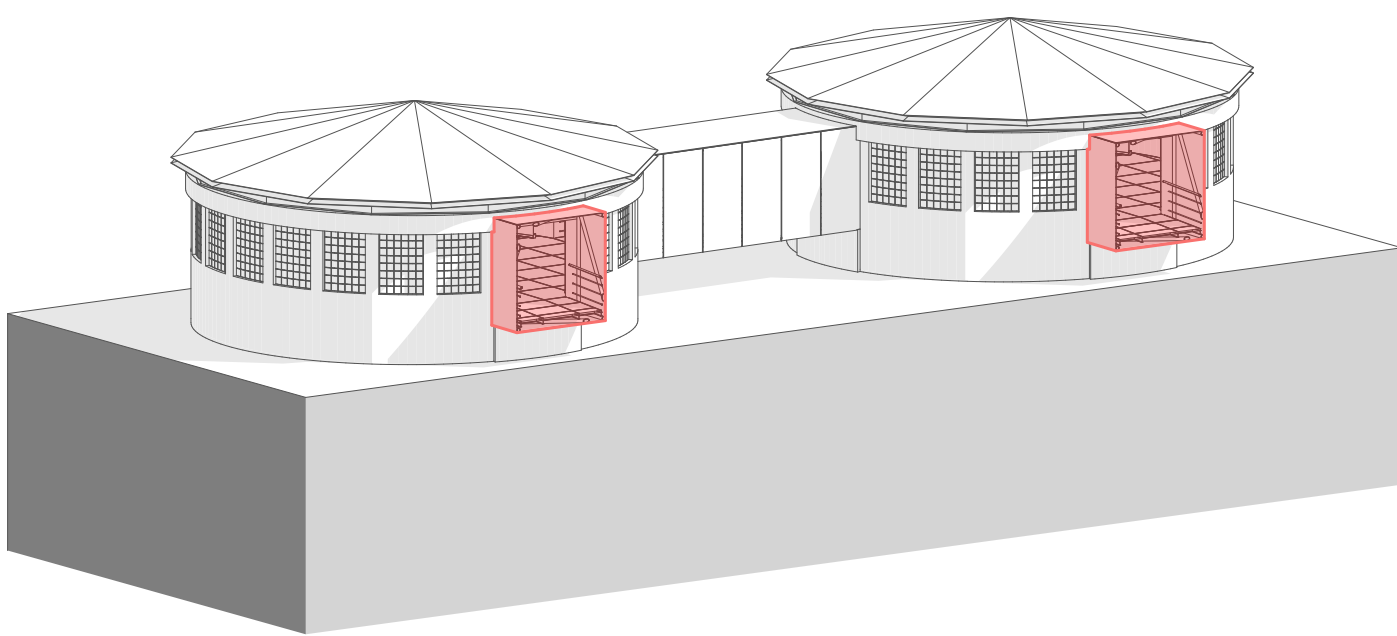
ZPŘÍSTUPNĚNÍ

PODÍVÁME SE NA POSTUP PROMĚNY NEPOUŽÍVANÝCH USAZOVACÍCH NÁDRŽÍ NA MUZEUM HISTORIE PAPÍRNY VE VRANÉM NAD VLTAVOU V PRVNÍ ETAPĚ OŽIVENÍ ZPŘÍSTUPNĚNÍME NÁDRŽE K PROHLÉDNUTÍ SPECIFICKÉHO INDUSTRIÁLNÍHO RAŽU A PŘÍSTUPOVOU GALERIE VYBÁVÍME INFORMAČNÍM SYSTÉMEM O HISTORII. PŘÍSTUP BUDE OMEZEN OTVÍRACÍMI HODINAMI, ABY SE PŘEDEŠLO VANDALISMU PŘED VPUŠTĚNÍM ŠIROKÉ VEŘEJNOSTI DO PROSTORU USAZOVACÍ NÁDRŽE. BUDE ZAPOTŘEBÍ POSODBIT STATICKÉ KVALITY SOUČASNÉ NOSNÉ ČÁSTI OCELOVÉ STŘEŠNÍ KONSTRUKCE, KTERÁ JE V POKROČILÉ FÁZI KORÓZE.



ROZŠÍŘENÍ KAPACITY

VE DRUHÉ ETAPĚ OŽIVENÍ BUDE ZAPOTŘEBÍ ZVÝŠIT VÝRAZNĚ OMEZENÉ KAPACITY PROSTORU USAZOVACÍ NÁDRŽE. GALERIE JSOU ÚZKÉ, NAVRŽENÉ POUZE PRO ÚČEL TECHNICKÉ OBSLUHY NÁDRŽE. Z TOHO DUVODU VLOŽÍME NAD ÚROVEŇ GALERIE NOVOU KONSTRUKCI PROSKLENÉ PODLAHY. TATO NOVÁ PODLAHA BUDE PODEPŘENA OCELOVOU VZPÍNADLOVOU KONSTRUKCÍ LEŽÍCÍ NA OCELOVÝCH SLOUPCÍCH PO OBVODU BUDOVY. PODLAHA BUDE VE STŘEDOVÉ ČÁSTI PRSTENCOVITĚ VYNECHÁNA, ABY SE ZACHOVAL NERUŠENÝ KONTAKT S TECHNICKÝM VYBÁVENÍM NÁDRŽE. OBĚ NÁDRŽE BUDOU NAVÍC PROPOJENY V JEDEN KOMPLEX LÁVKOU Z OCELOVÉ PŘÍHRADOVINY.



PŘIPOJENÍ

POSLEDNÍ ETAPA OŽIVENÍ SE TYKÁ NAVAŽENÍ MUZEJNÍHO KOMPLEXU NA REKULTIVOVANOU HALU PAPIRENSKÝCH LIŠŮ, KTERÁ SE KONVERTUJE NA ZASTŘEŠENÉ TRŽIŠTĚ. MEZI BUDOVY USAZOVACÍCH NÁDRŽÍ A HALU SE TĚDY VLOŽÍ DALŠÍ DVE LÁVKY Z OCELOVÉ PŘÍHRADOVINY, ČIMŽ SE DOTVŮRÍ PROHLÍDKOVÝ PRSTENEC. PROVIZORNÍ BETONOVÁ KONSTRUKCE SCHODIŠTĚ Z DRUHÉ ETAPY SE ZMĚNÍ V PODPURNÝ PILÍŘ LÁVKY. NÁPOJENÍM NA TRŽIŠTĚ SE TAKÉ UMOŽNÍ BEZBARIÉROVÝ PŘÍSTUP.

BOČNÍ PRSTENEC PŮVODNÍ KCE STŘECHY

NOSNÝ OCELOVÝ ROŠT

INFORMAČNÍ TABULE MUZEA HISTORIE

INDUSTRIÁLNÍ DĚDICTVÍ

MINIMALISTICKÉ SKLENĚNÉ ZÁBRADLÍ

STŘEDOVÝ PRSTENEC PŮVODNÍ KCE STŘECHY

PŘÍSTUP Z TRŽIŠTĚ NA VYSTAVNÍ PLOCHU

PODLAHA Z BEZPEČNOSTNÍHO SKLA A ESG

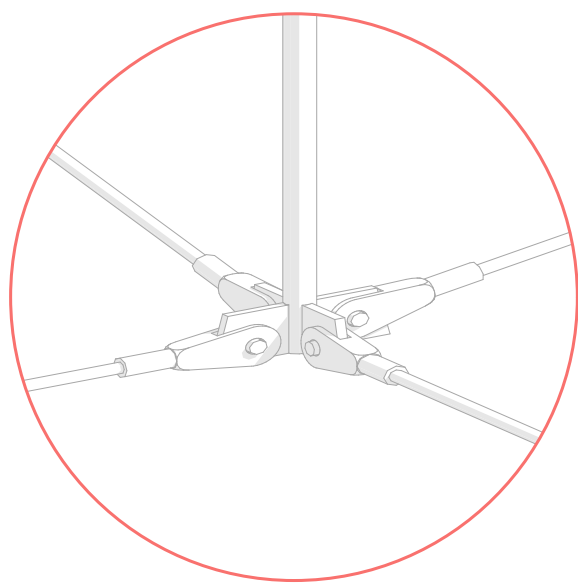
PŮVODNÍ NÍZKOKAPACITNÍ GALERIE

ZESÍLENÍ PŮVODNÍ STĚNY ŽELEZOBETONEM

ZÁBRADLÍ V BEZBARIÉROVÉM STANDARDU

PROPOJOVACÍ LÁVKA

PERFOROVANÝ PLECH (MĚNĚNÝ ODSTÍN)



KONSTRUKCE PODPŮRNÉHO VZPÍNADLA

SITUACE AREÁLU

