

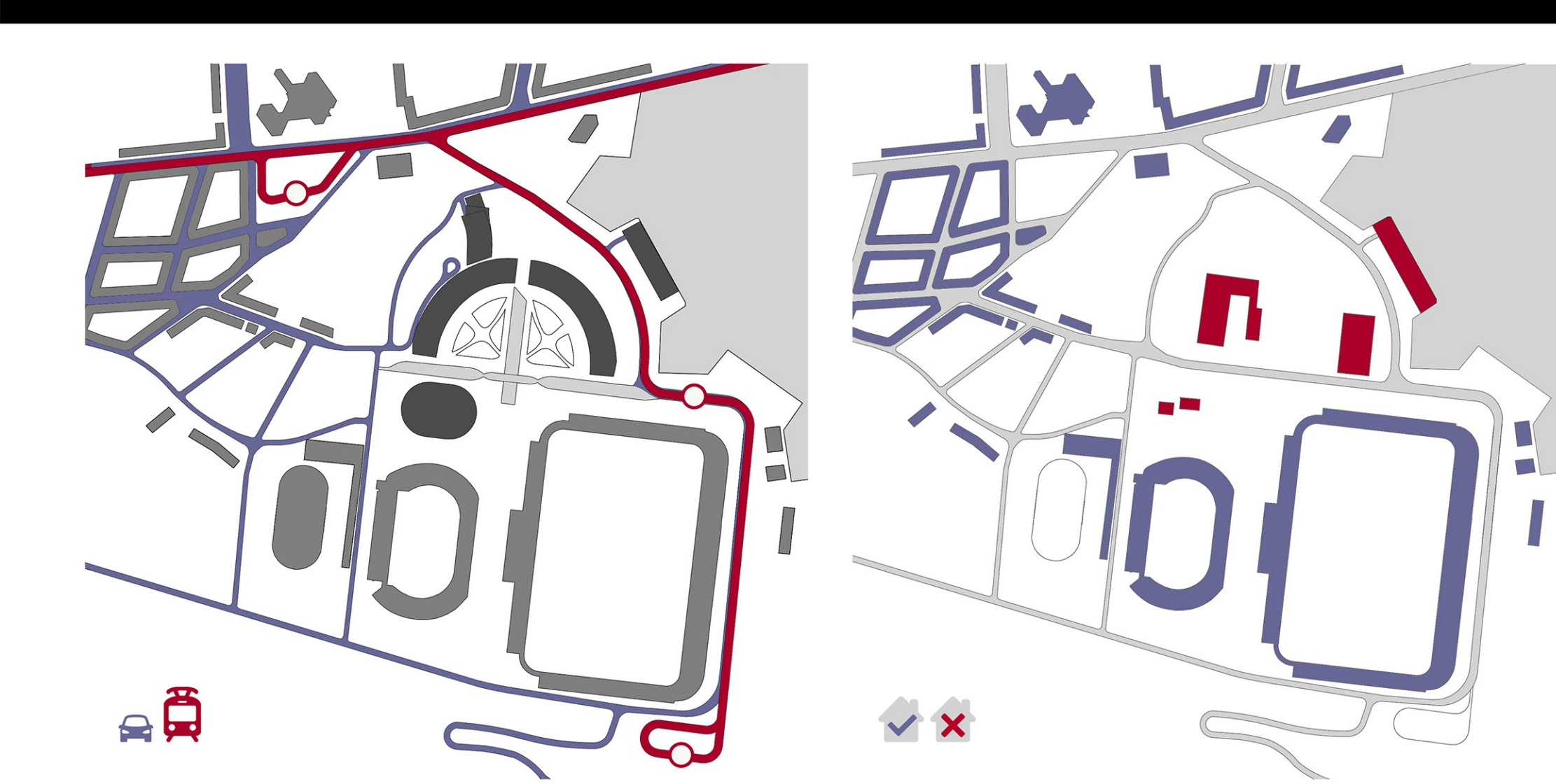


REVITALIZACE SEVERNÍ ČÁSTI AREÁLU STRAHOV

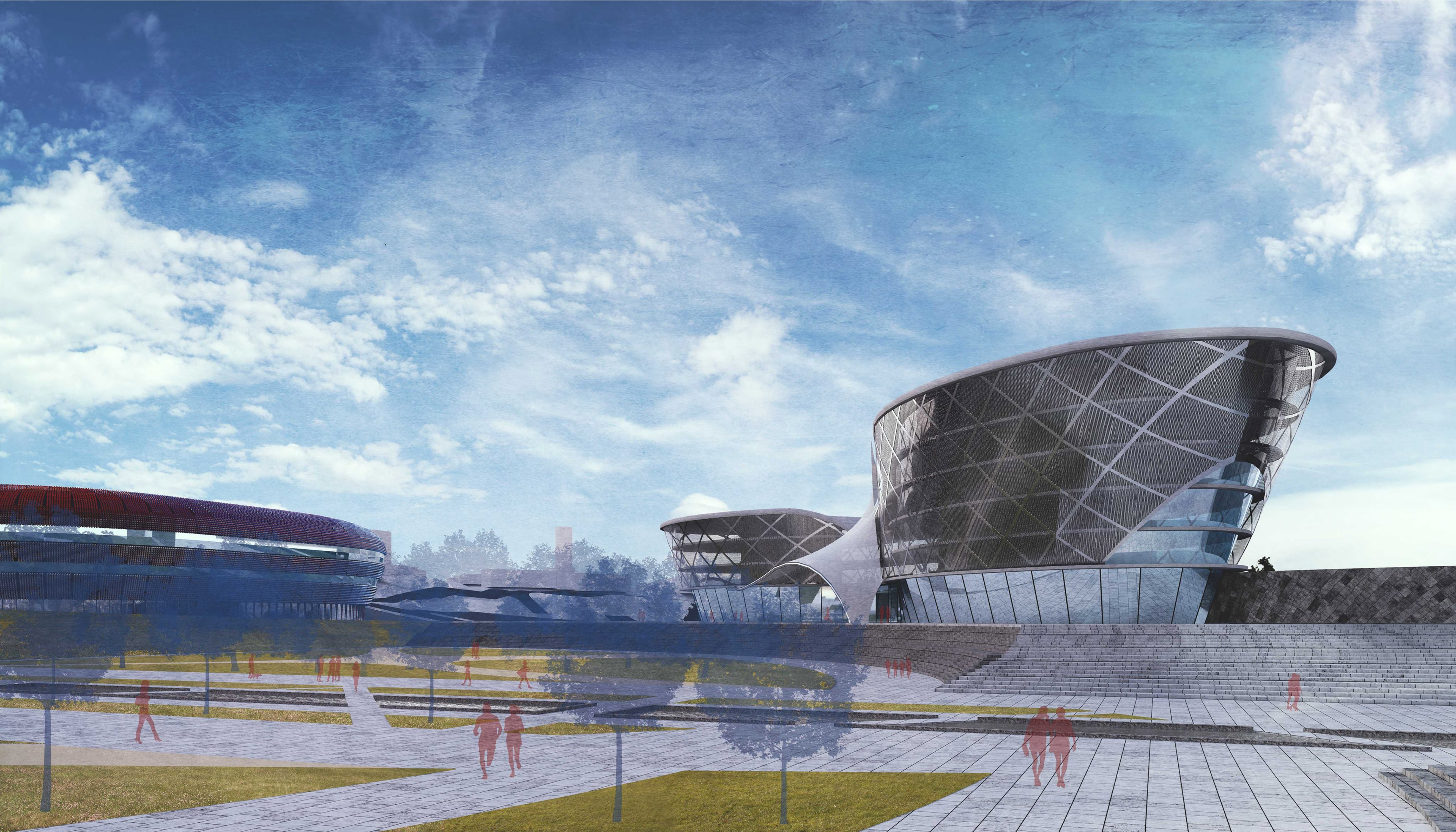
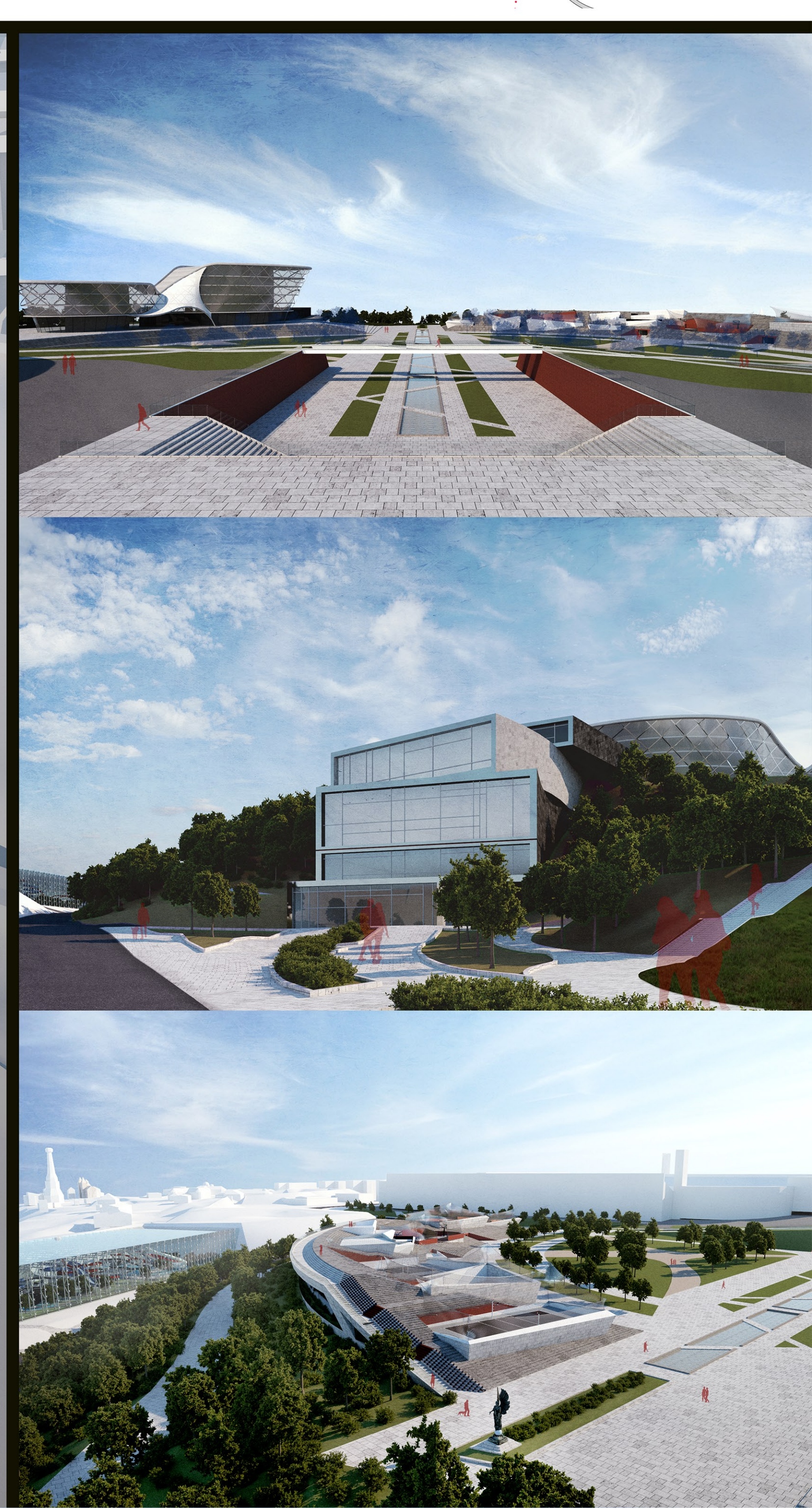
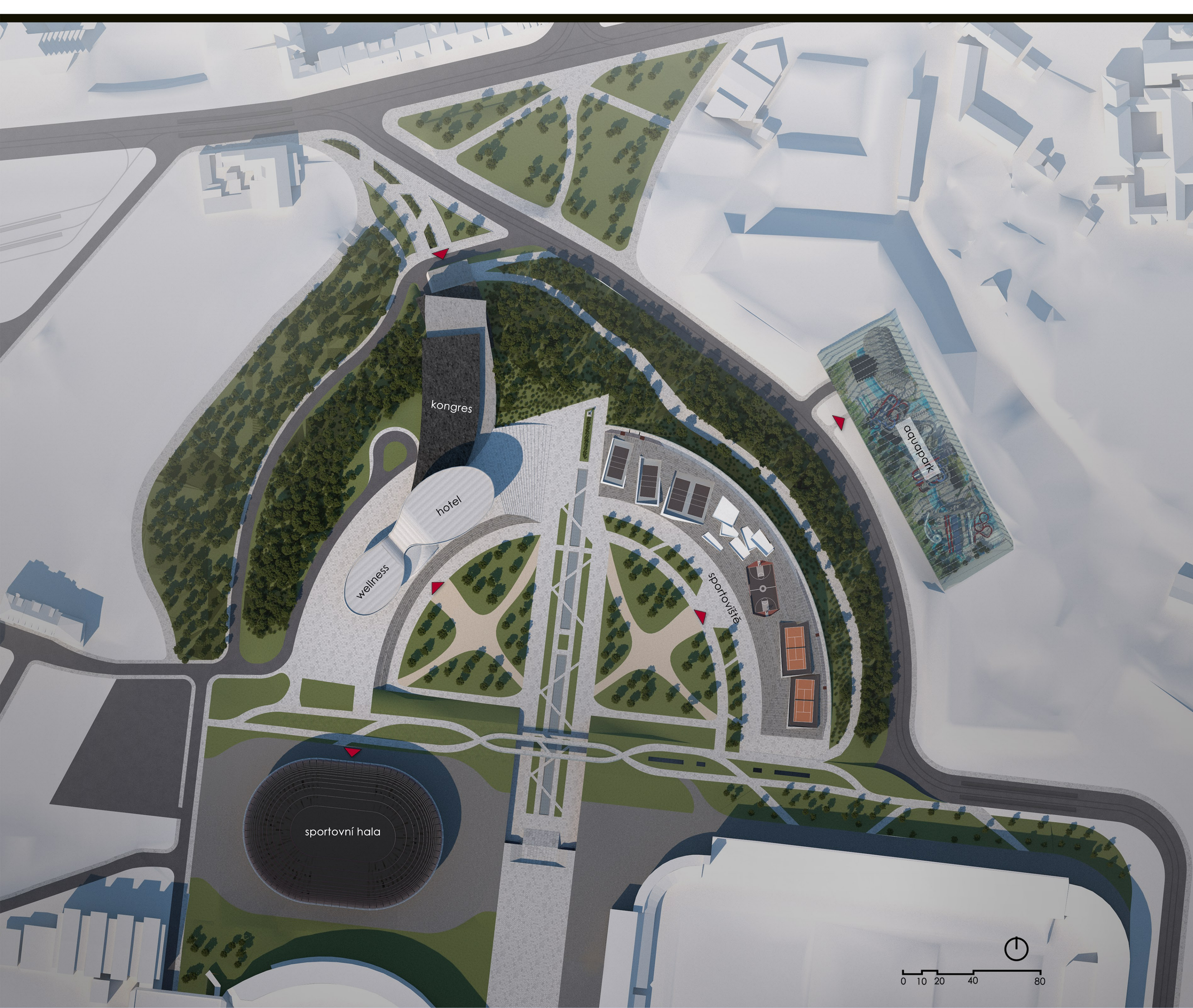
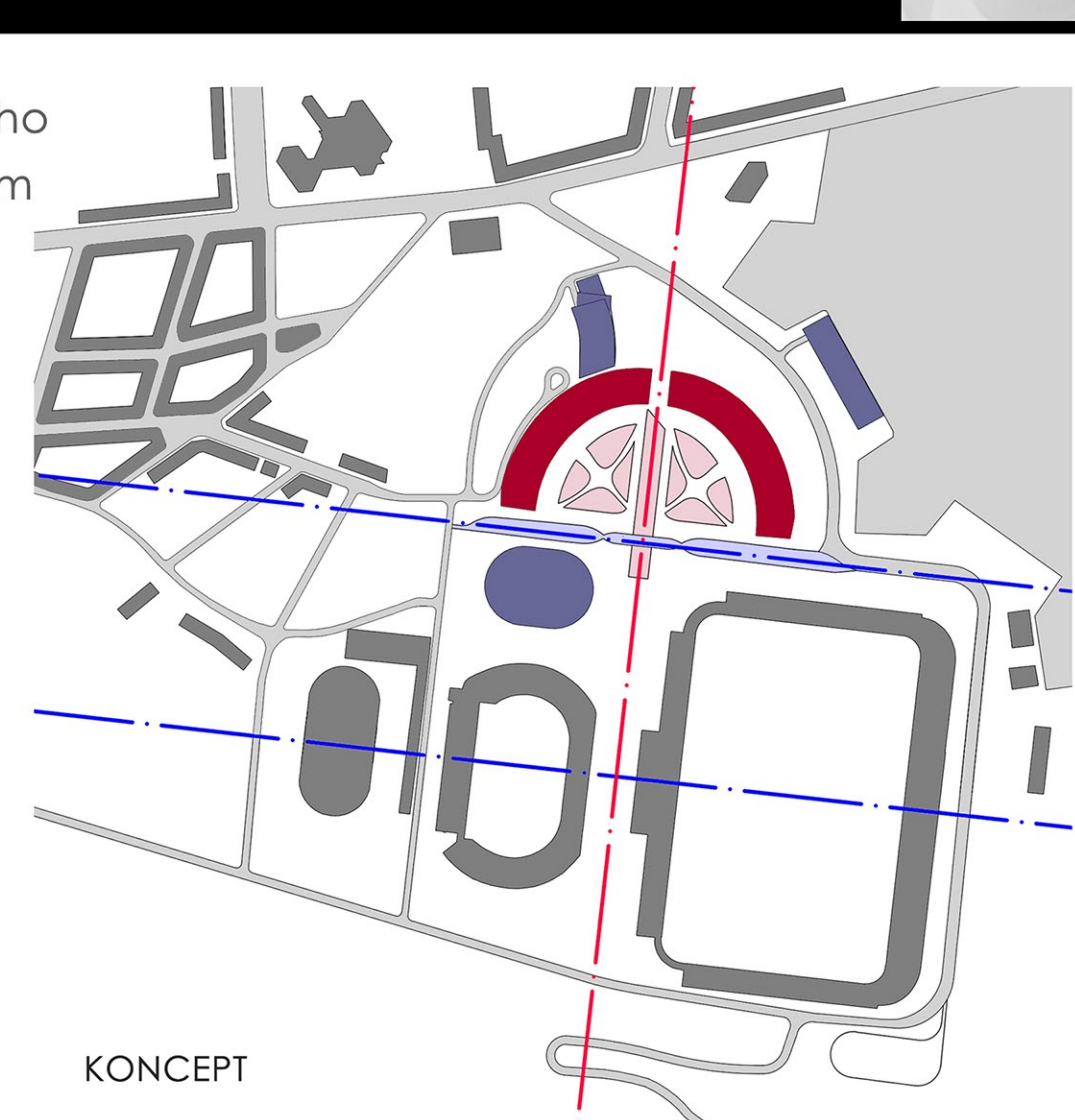
LUCIE BAUMOVÁ, FILIP GOTTSCHALK

AMG2_GLEICH_KOPŘIVA_ZS 2017/2018

ARCHITEKTURA A STAVITELSTVÍ_FSV_ČVUT V PRAZE



Návrh revitalizace severní části areálu Strahov respektuje osy původního strahovského urbanismu: severojižní, procházející mezi Velkým strahovským stadionem a stadionem Evžena Rošického, a na ní kolmou východozápadní osu, k níž přiléhá severní hrana Velkého strahovského stadionu, a která je rovnoběžná s hlavní osou celé strahovské zástavby. Východozápadní osa přivádí návštěvníky areálu od nově navržené zastávky tramvaje k novému sportovnímu stadionu vedle stadionu Rošického. Severojižní osu tvoří zeleň a vodní pásy s fontánami. Od stadionu je prodloužena až na patu kopce, kde jsou na ní napojeny parky. Ty jsou obklopeny sportovním areálem, wellness hotelem a kongresovým centrem, které se terasovitě spouští dolů po kopci a propojuje tak Strahov s níže položenými Malvazinkami.

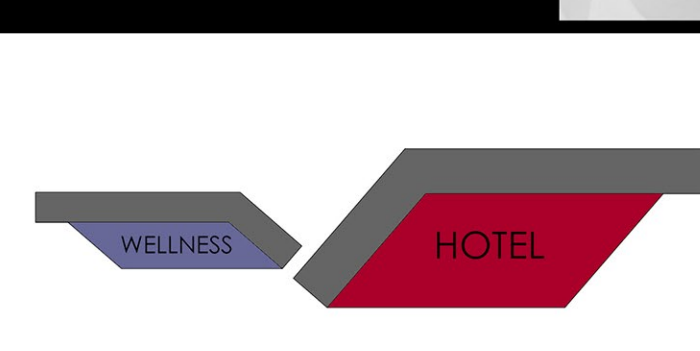
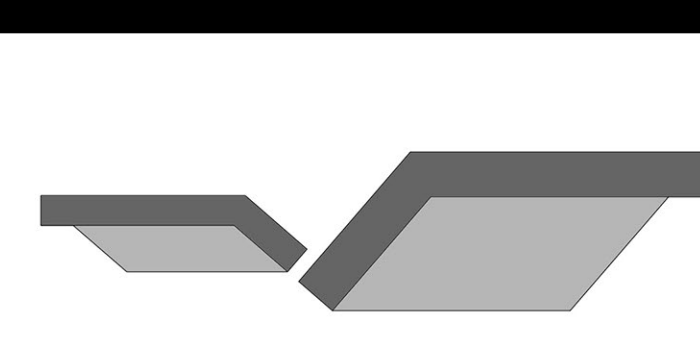
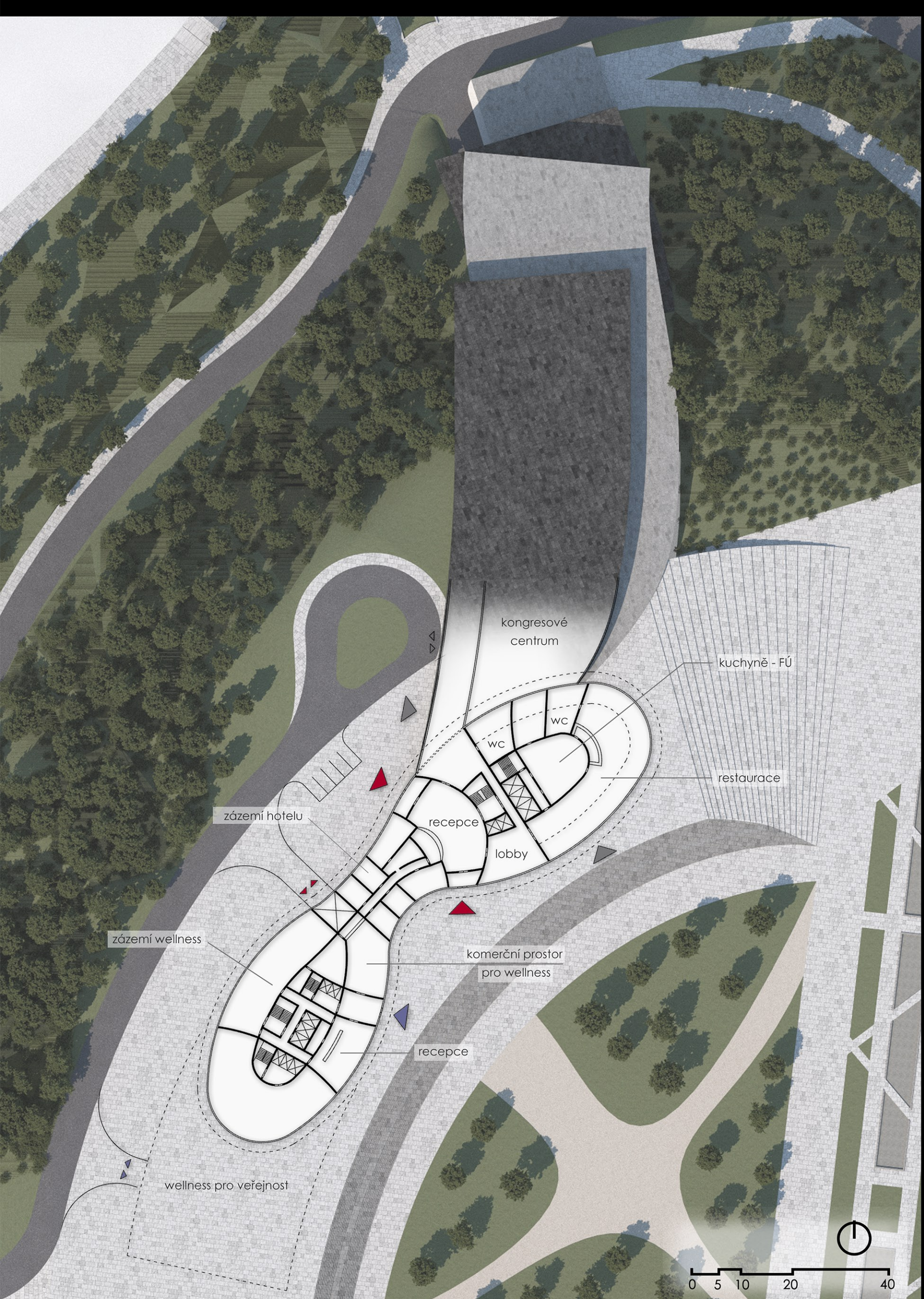


WELLNESS HOTEL REVITALIZACE SEVERNÍ ČÁSTI AREÁLU STRAHOV

LUCIE BAUMOVÁ

AMG2_GLEICH_KOPŘIVA_ZS 2017/2018

ARCHITEKTURA A STAVITELSTVÍ_FSV_ČVUT V PRAZE



Strahovský areál charakterizuje především velký stadion, který byl vystaven ve 20. letech minulého století pro účely Všeokolského sletu. Sokol, pro který byl areál primárně určen, se stal symbolem celého projektu. Wellness hotel, který se nachází v západní části řešeného území, připomíná sokola v letu. Ten pod svým levým křídlem chrání návštěvníky hotelu a pod svým pravým křídlem ukrývá relaxační a sportovní prostory v podobě wellness. Tyto funkce se sbíhají do středové části objektu, která pod membránovou konstrukcí tvoří vstupní prostor. Levé křídlo nabízí kromě recepce a vstupu do kongresového centra i prostornou restauraci s výhledem na Prahu. Nad ní se v pěti podlažích rozkládají hotelové pokoje. Pravé křídlo ve třech patrech nabízí soukromý wellness hotelu, určený pouze pro jeho návštěvníky. 1. nadzemní podlaží lze ale využít i jako vstup do wellness veřejného, který je zapuštěn do země. Fasádu hotelu tvoří ocelová nerezová síť, která volně navazuje na síť sportovišť ve východní části areálu.

