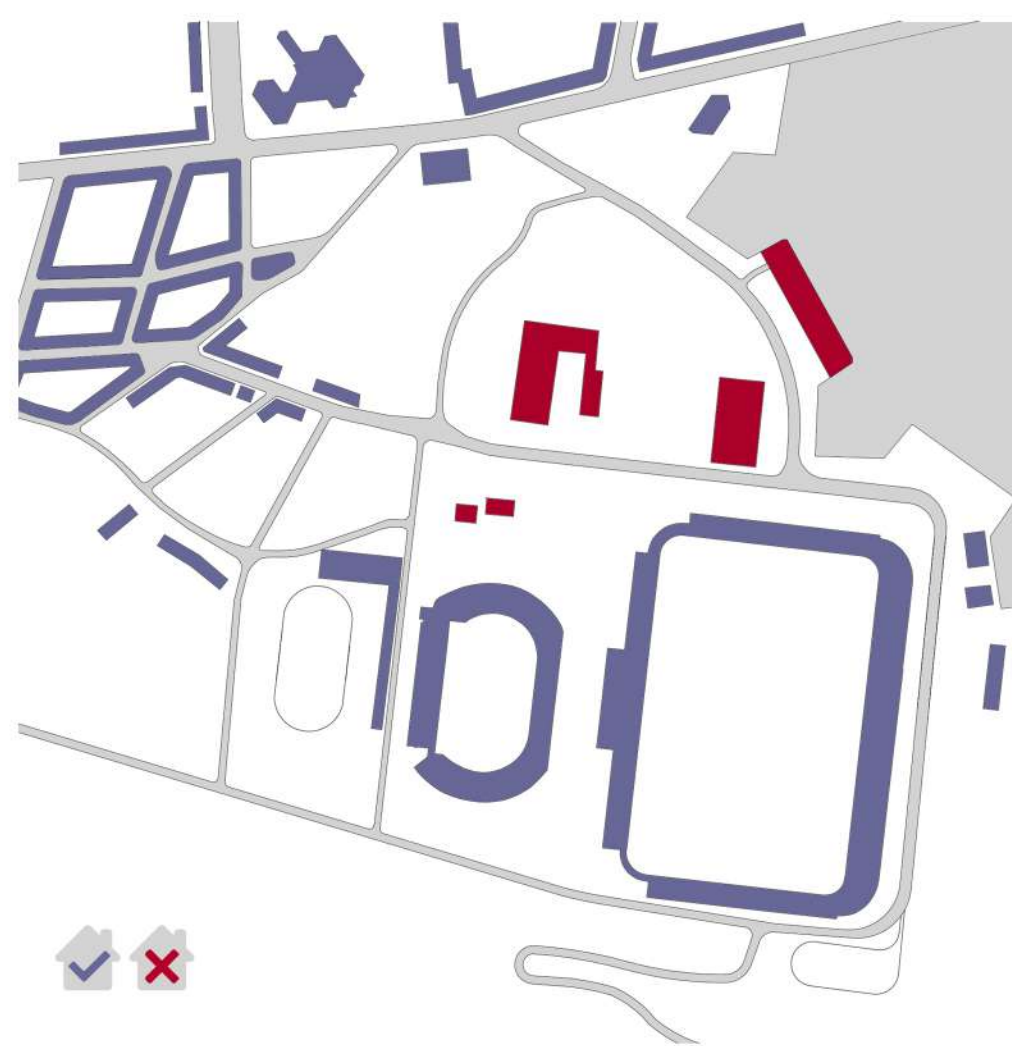
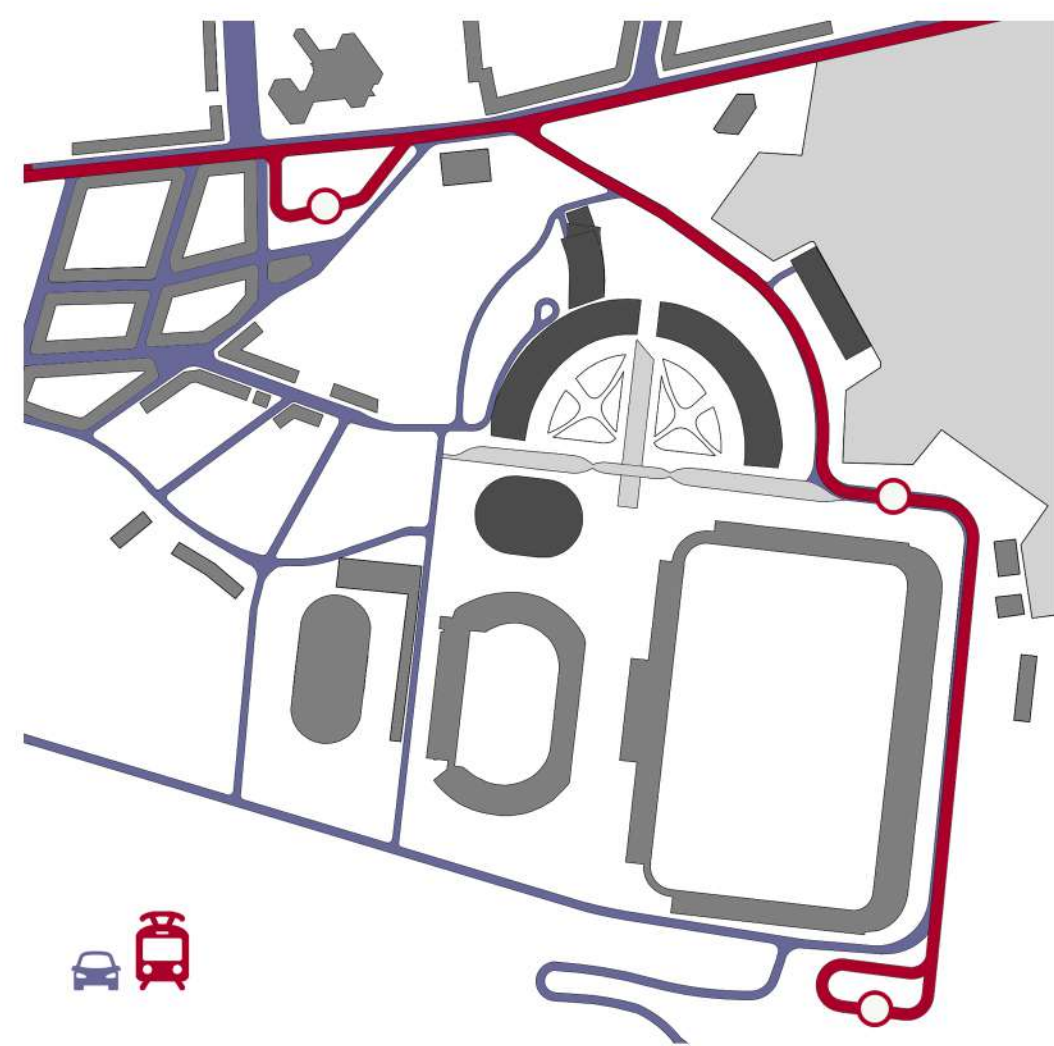


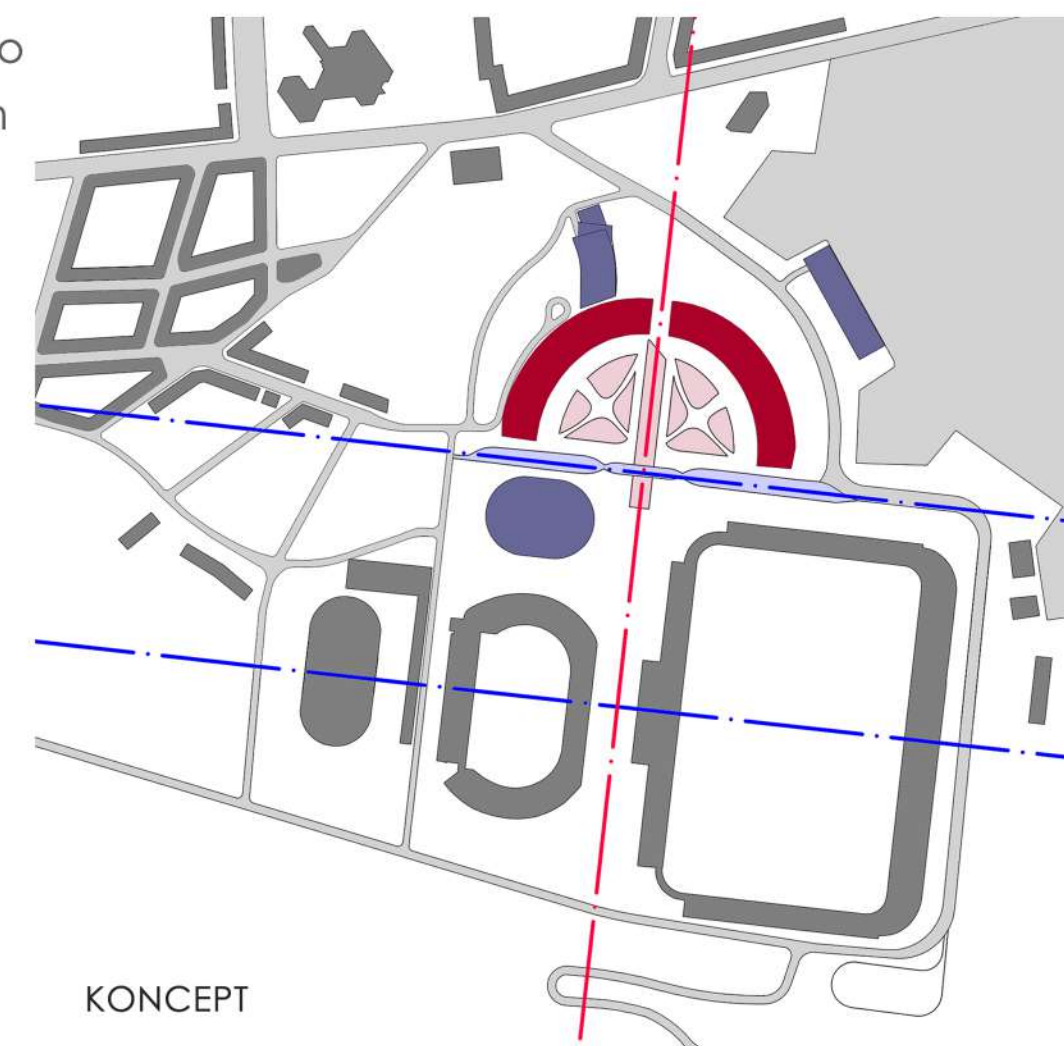


# REVITALIZACE SEVERNÍ ČÁSTI AREÁLU STRAHOV

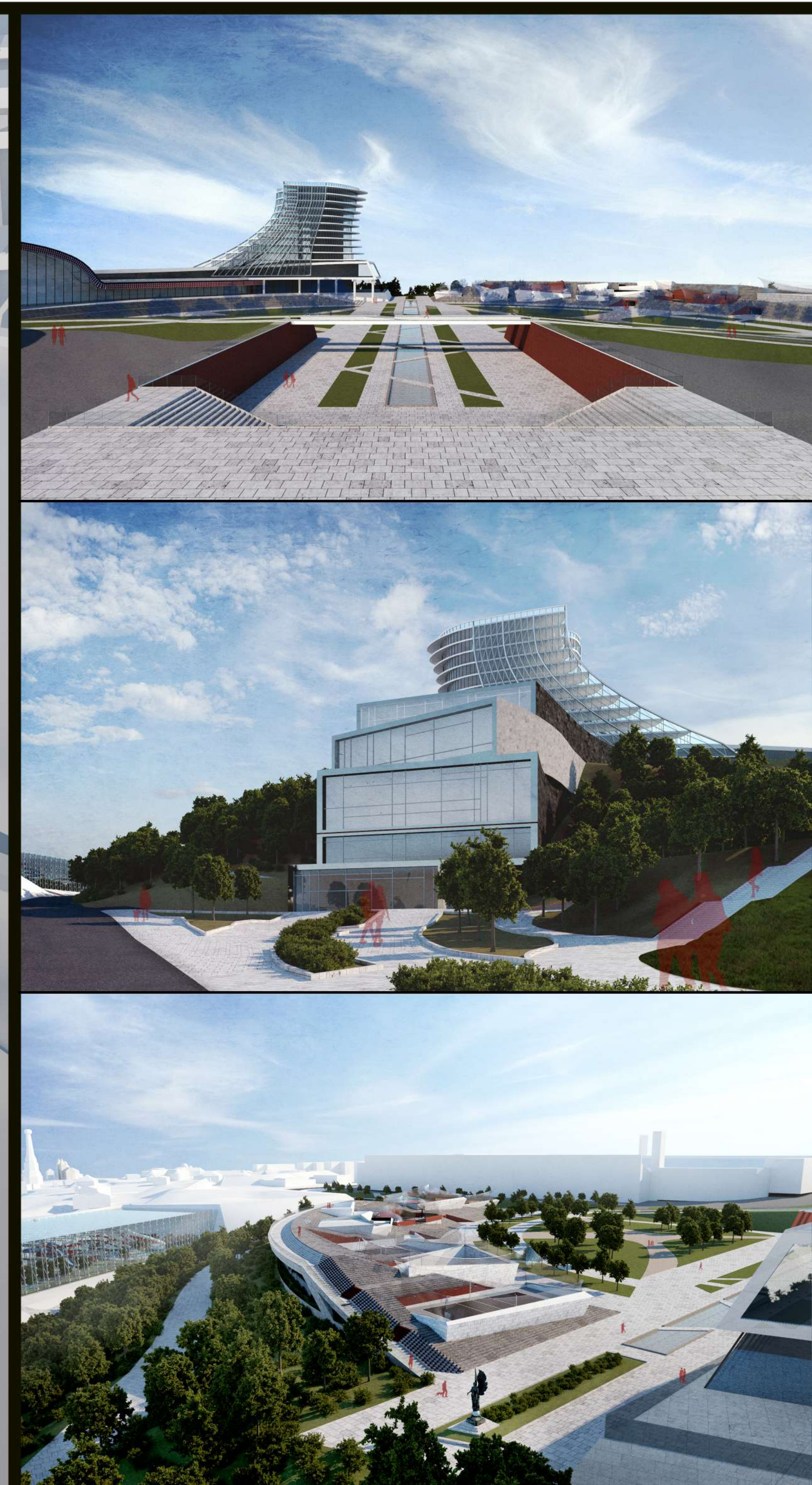
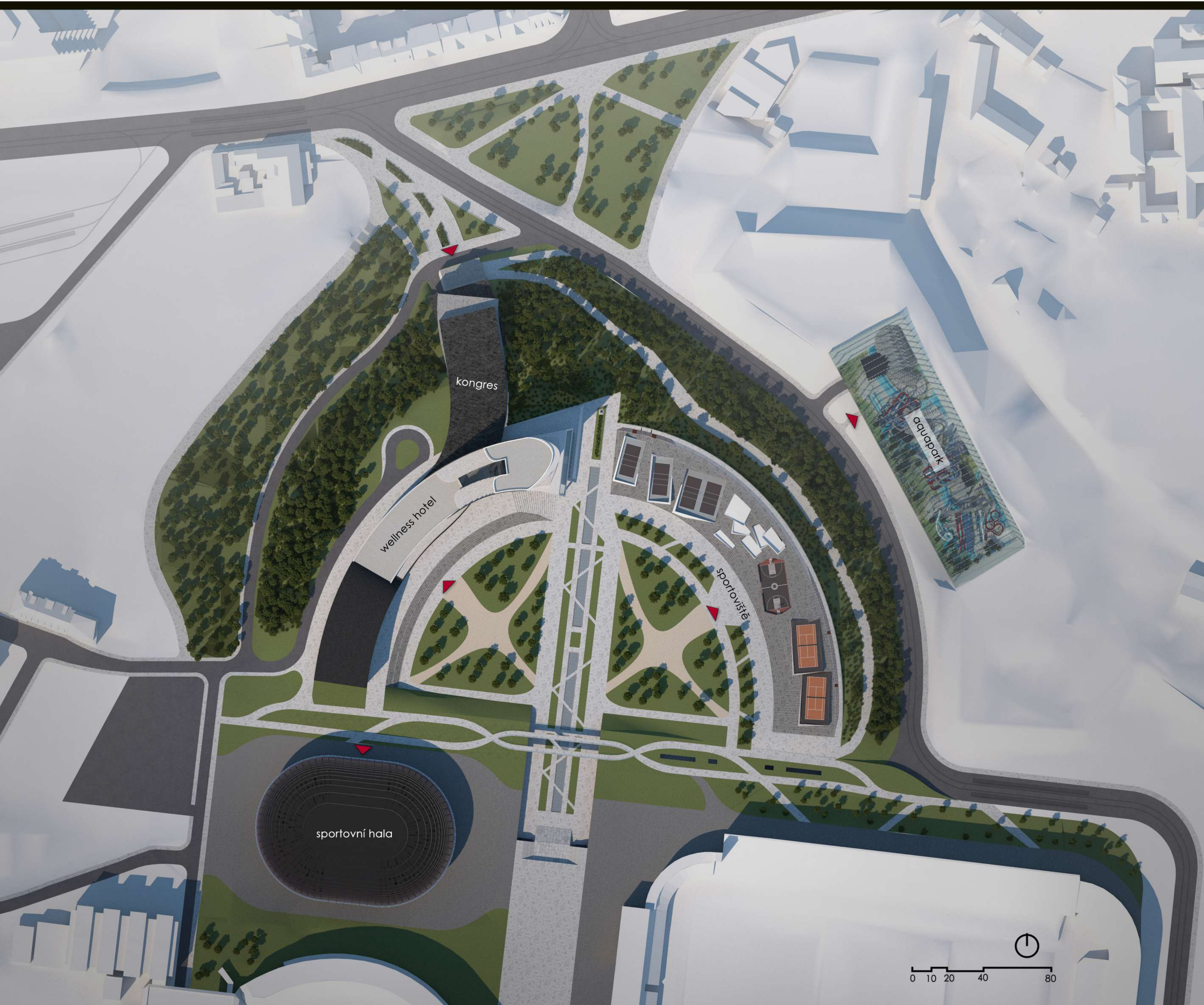
FILIP GOTTSCHALK, LUCIE BAUMOVÁ  
AMG2\_GLEICH\_KOPŘIVA\_ZS 2017/2018  
ARCHITEKTURA A STAVITELSTVÍ\_FSV\_ČVUT V PRAZE



Návrh revitalizace severní části areálu Strahov respektuje osy původního strahovského urbanismu: severojižní, procházející mezi Velkým strahovským stadionem a stadionem Evžena Rošického, a na ní kolmou východozápadní osu, k níž přiléhá severní hrana Velkého strahovského stadionu, a která je rovnoběžná s hlavní osou celé strahovské zástavby. Východozápadní osa přivádí návštěvníky areálu od nově navrhované zastávky tramvaje k novému sportovnímu stadionu vedle stadionu Rošického. Severojižní osu tvoří zeleň a vodní pásy s fontánami. Od stadionu je prodloužena až na patu kopce, kde jsou na ní napojeny parky. Ty jsou obklopeny sportovním areálem, wellness hotelem a kongresovým centrem, které se terasovitě spouští dolů po kopci a propojuje tak Strahov s níže položenými Malvazinkami.



KONCEPT



0 10 20 40 80