



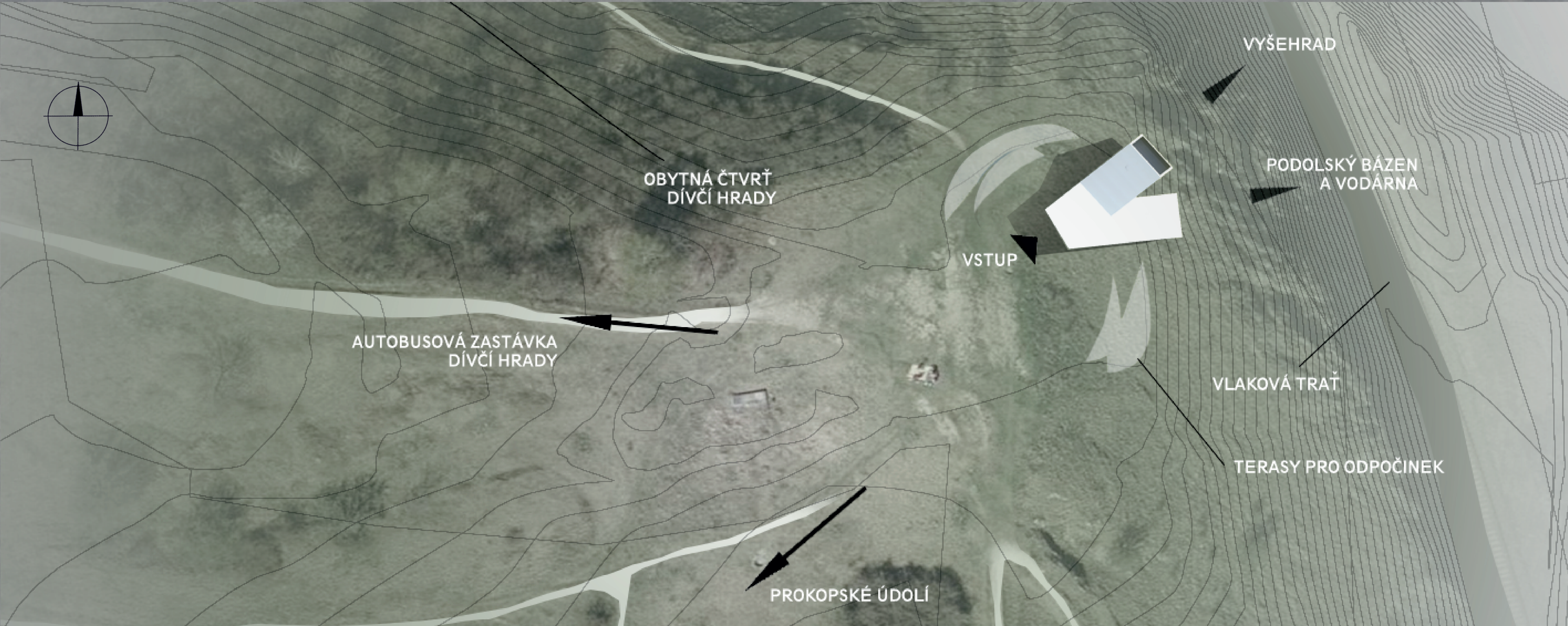
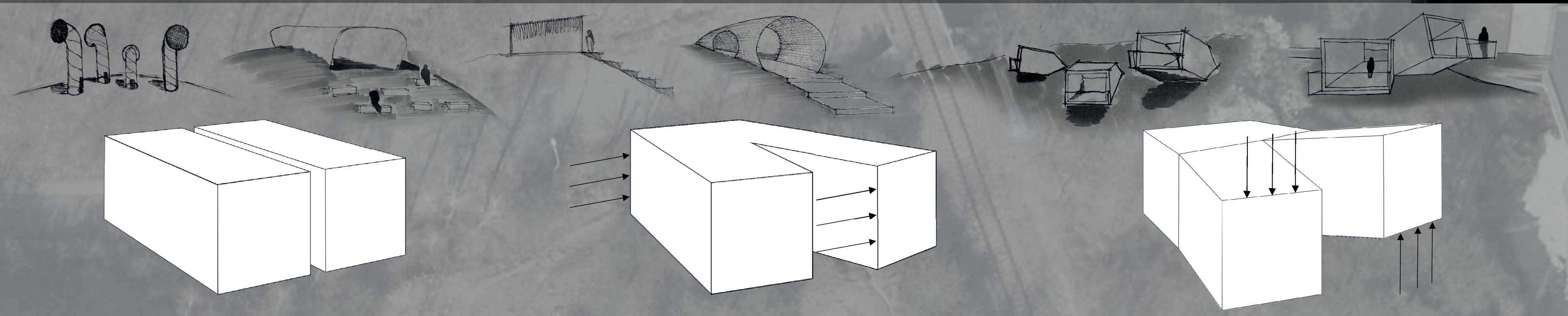
VYHLÍDKA NA DÍVČÍCH HRADECH

PRAHA 5 - RADLICE

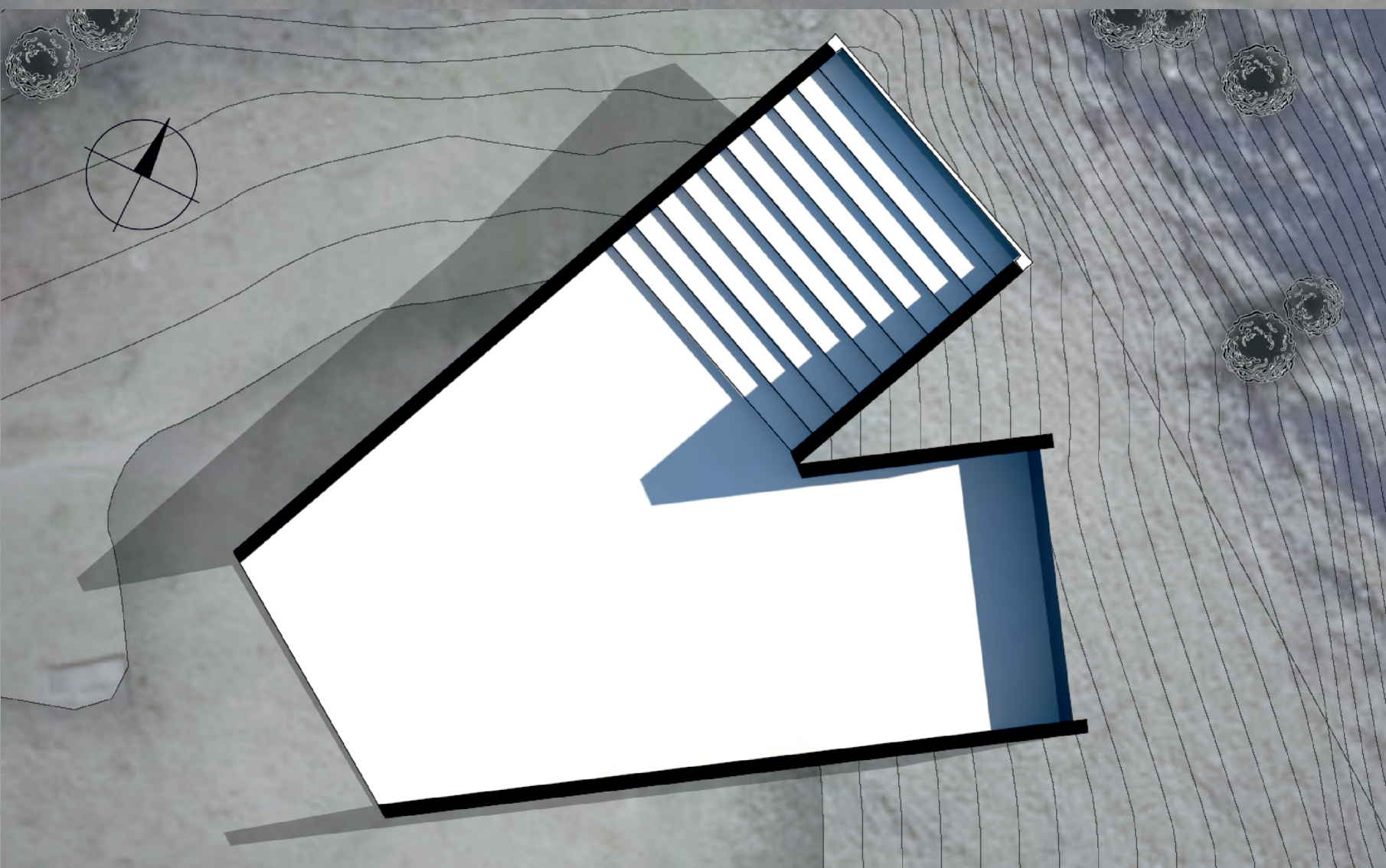
JAN VAŘEČKA

AT. P. NOVOTNÁ V. TARABA

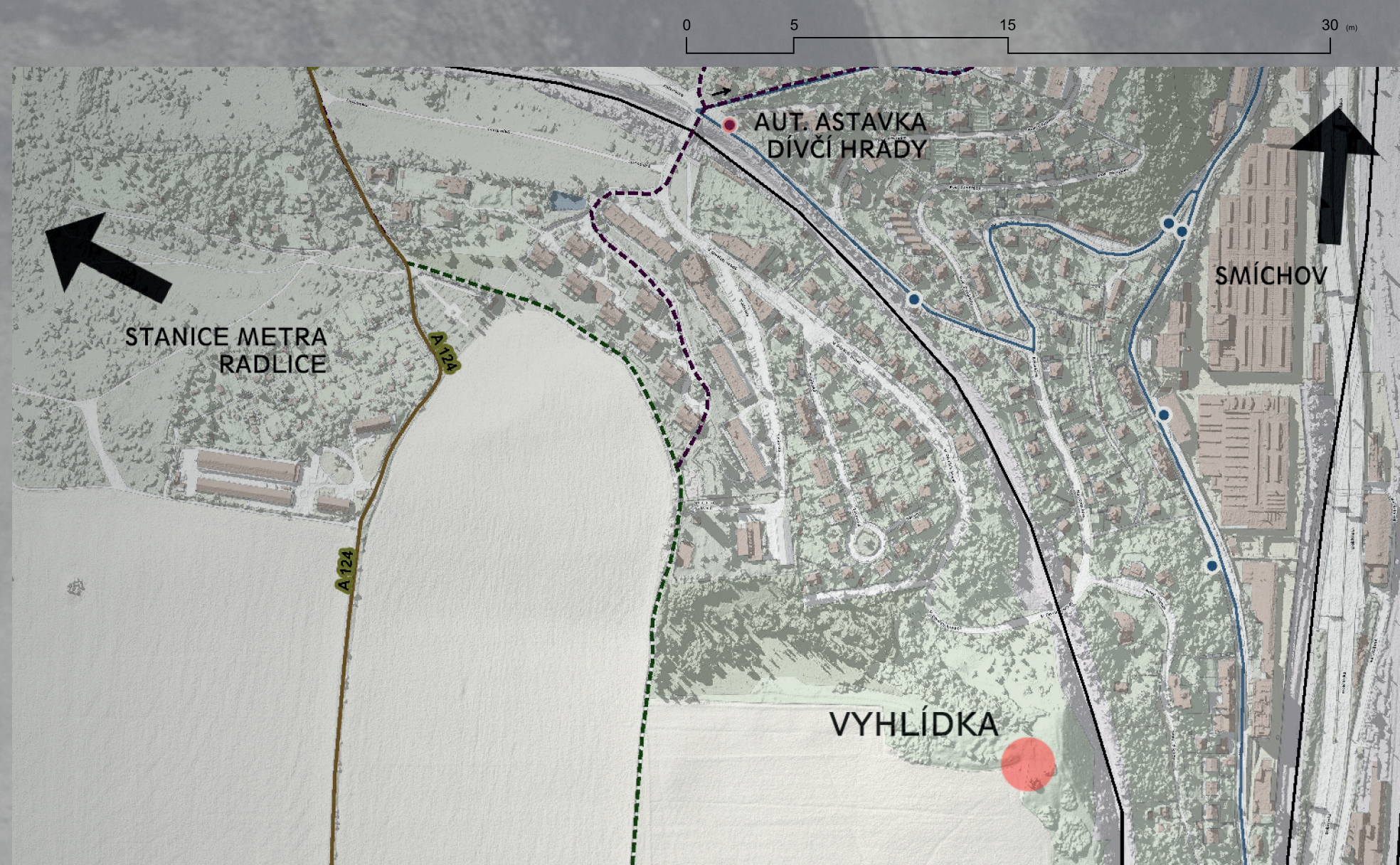
ATZ1 LS 2017/ 2018



SITUACE 1 : 250



PŮDORYS 1 : 75

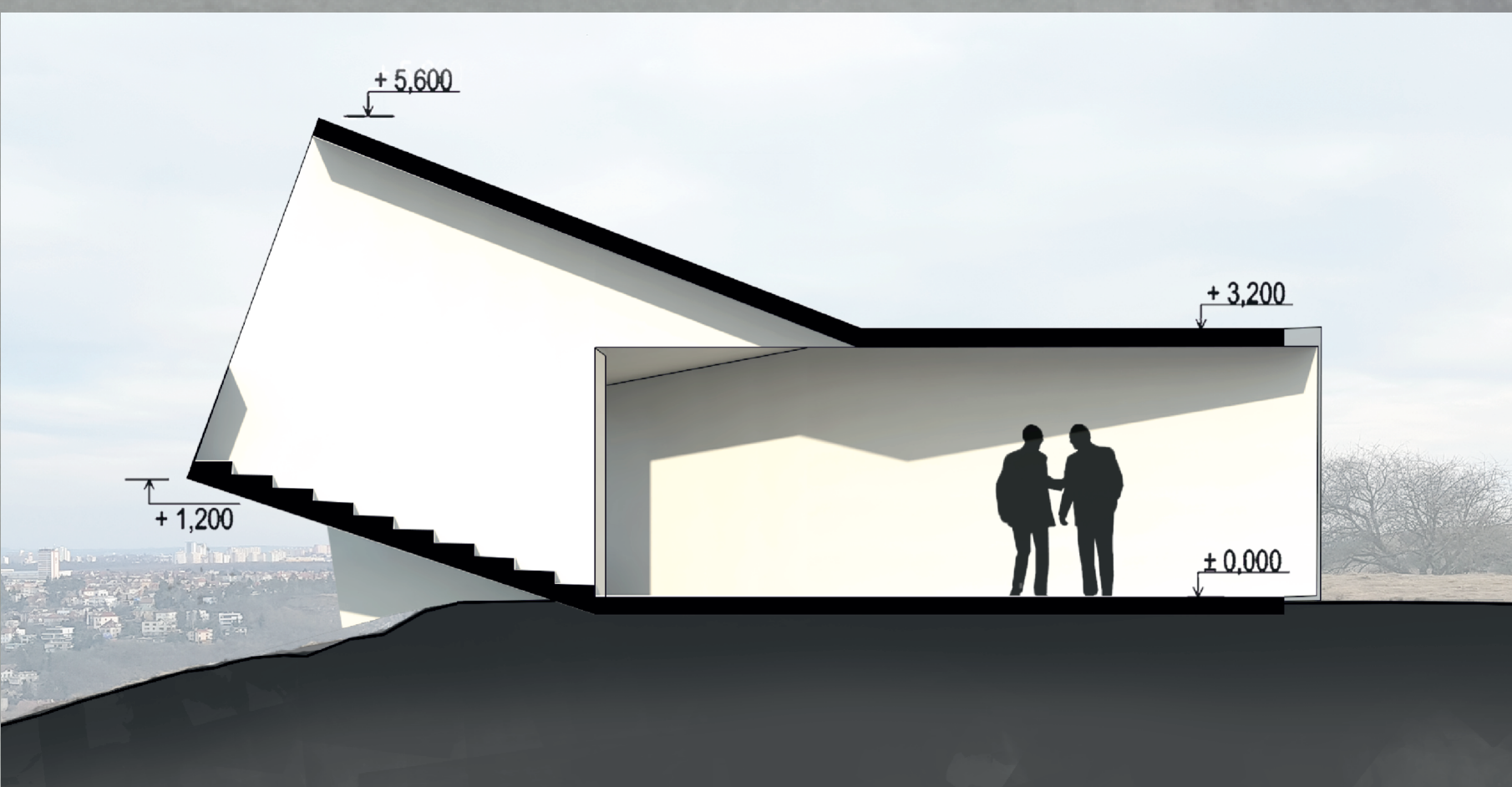


SITUACE ŠIRŠÍCH VZTAHŮ 1 : 5000

Zadání projektu bylo navrhnutí vyhlídkový pavilon nad jihozápadní Prahou, konkrétně v městské části Radlice. Dívčí hrady. Toto místo je výjimečné tím, že se nachází kousek od velkometastického ruchu, ale zachovává si krásnou téměř divokou přírodu. Vyhlídka je jedinečná také tím, že je zde výhled prakticky na celé staré centrum Prahy. Jako lokalita Dívčích hradů se označuje především severní část kopce, ta jižní spadá do přírodní památkové oblasti Ctirad s vrcholem Děvín (310 m n. m.), které celé patří do přírodního parku Prokopské a Dalejské údolí. Na vrcholu Děvín drive stával stejnojmenný hrad postavený před rokem 1338, zanikl však hned během 14. století. Dnes už zde naleznete pouze obrysy hradních zdí. Hrad dostal své jméno

Děvín díky tomu, že je zde situována česká pověst o Dívčí válce.

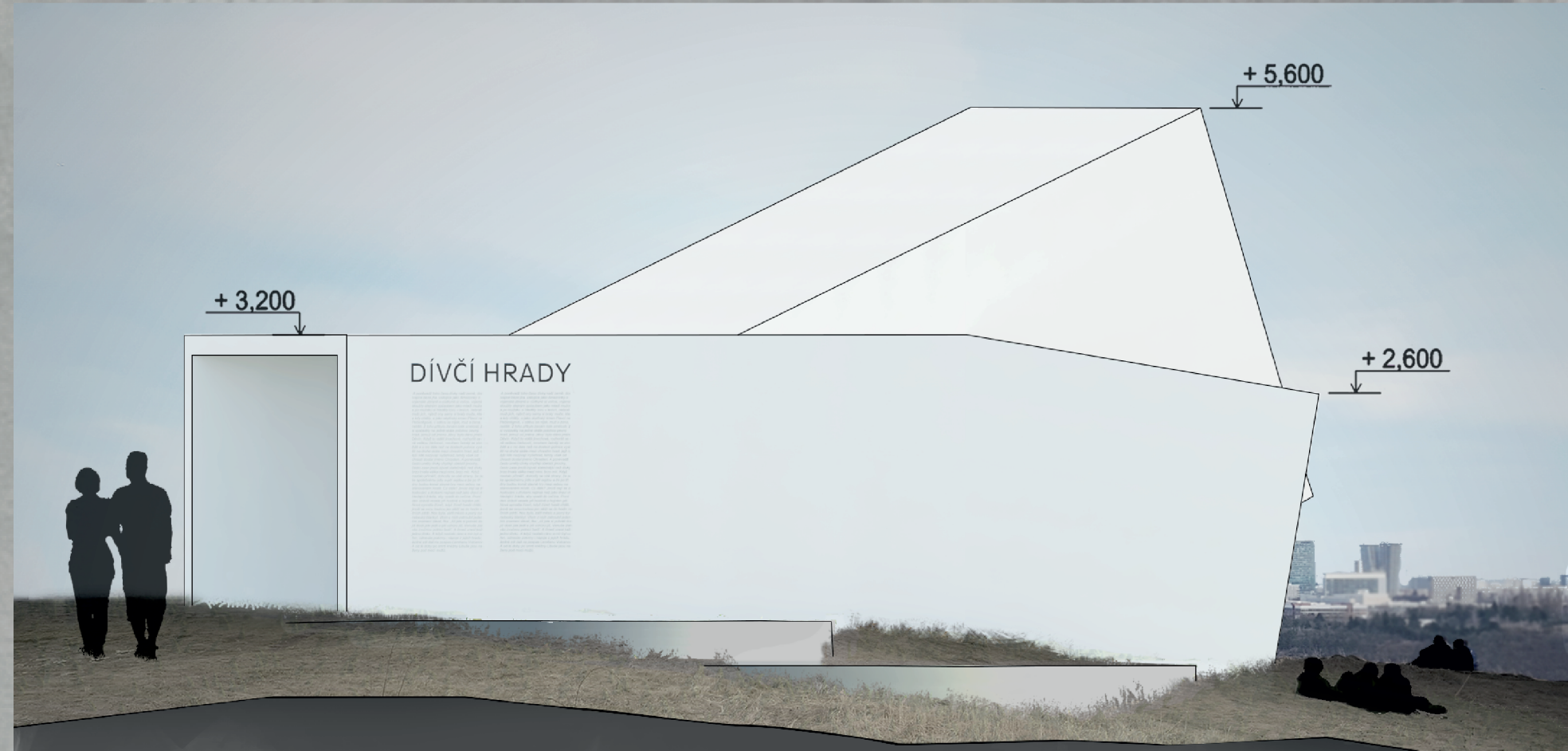
Cílem návrhu bylo vytvořit místo, které by lidem pomáhalo lépe prožít a přiblížit výhled na Prahu v nerušené přírodě. Lidé si mohou sami zvolit jakým způsobem budou přistupovat k výhledu, zda budou stoupat po širokých schodech a nechají obzor se před nimi ponalu otevřít, nebo naopak pomalu klesnou těsně nad úroveň svahu a vychutnají si výhled tímto způsobem. Celý objekt působí co nejednodušší, aby zbytečně nenarušoval ráz přírody a nechal vyniknout samotné tvary hmoty objektu, zároveň se snaží vytvořit příjemné a klidné místo pro relaxaci a odpočinek. Celý objekt se stává monumentálním zakončením kopce, který je vidět z velké části Prahy.



ŘEZ 1 : 75



JIŽNÍ POHLED 1 : 75



ZÁPADNÍ POHLED 1 : 75

