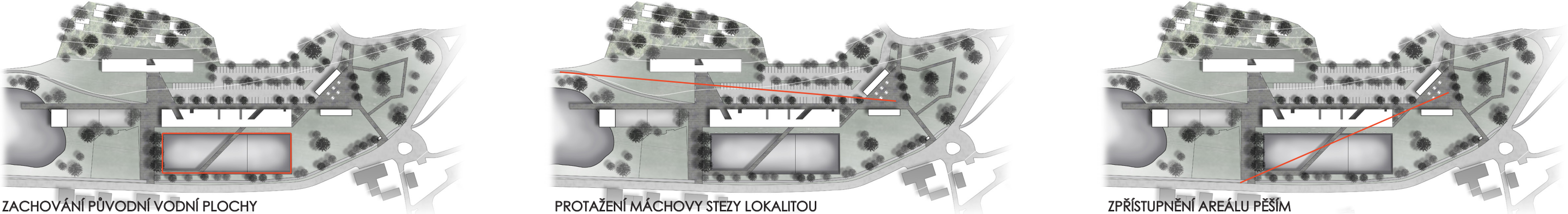




REKREAČNĚ UBYTOVACÍ AREÁL KOKOŘÍN

URBANISTICKÝ KONCEPT

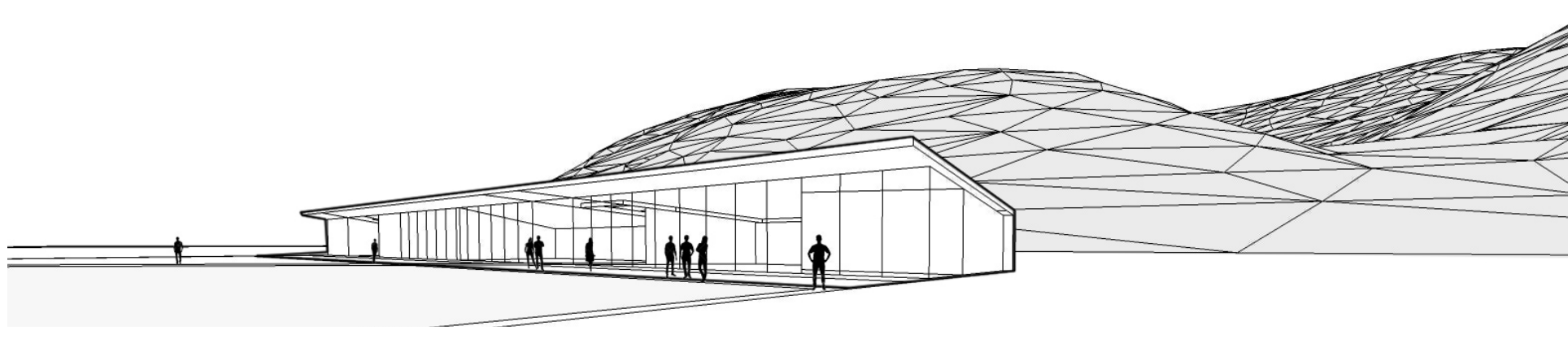


ZACHOVÁNÍ PŮVODNÍ VODNÍ PLOCHY

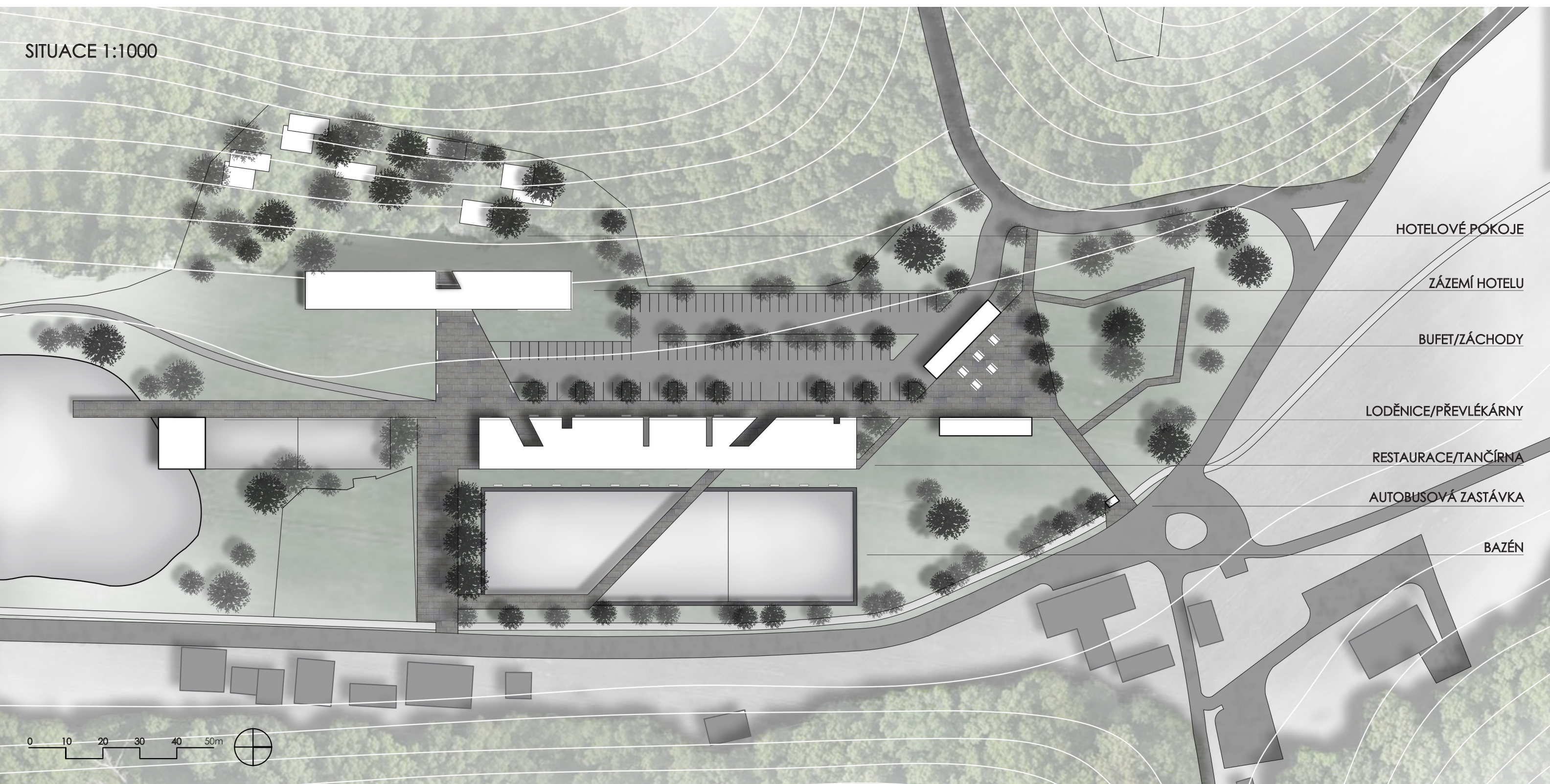
PROTAŽENÍ MÁCHOVÝ STEŽY LOKALITOU

ZPŘÍSTUPNĚNÍ AREÁLU PĚŠIM

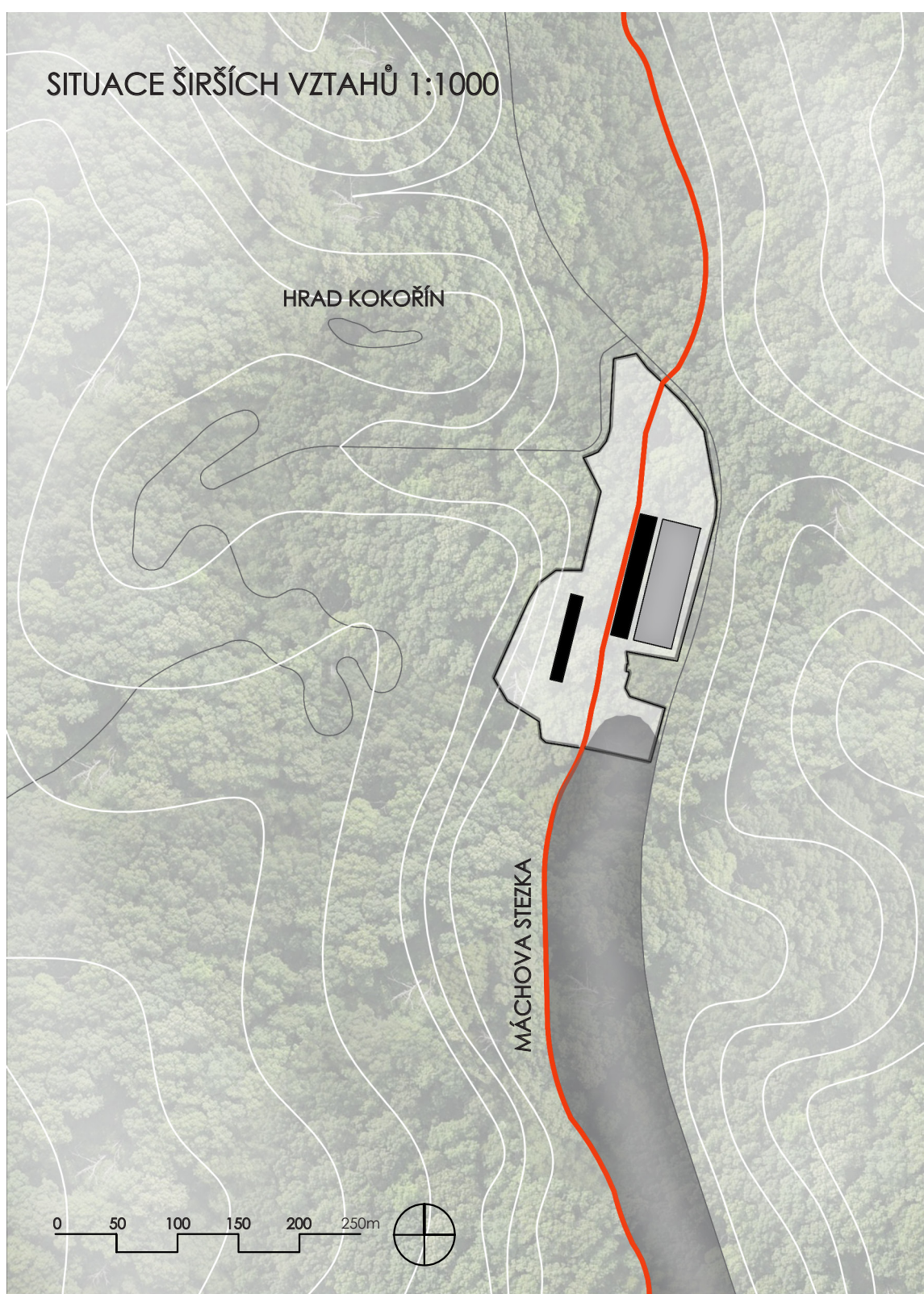
PERSPEKTIVA LOKALITY



SITUACE 1:1000



SITUACE ŠIRŠÍCH VZTAHŮ 1:1000



ÚZEMÍ SE NACHÁZÍ UPROSTŘED ÚDOLÍ OBKLOPENÉHO LESEM A LOUKAMI NEDALEKO OD HRADU KOKOŘÍN, NA MÍSTĚ PRVOREPUBLIKOVÉHO REKREAČNÍHO CENTRA.

NÁVRH SE ZABÝVÁ ZNOVUOBNOVENÍM TURISTICKÉHO CENTRA. HLAVNÍM ODKAZEM NA PŮVODNÍ NÁVRH JE ZACHOVÁNÍ TVARU BETONOVÉHO BAZÉNU. KONCEPT JE ZALOŽEN NA PROPOJENÍ HLAVNÍCH OS, KTERÉ JSOU URČENÉ PŘÍROZENÝM POHYBEM OSOB LOKALITOU.

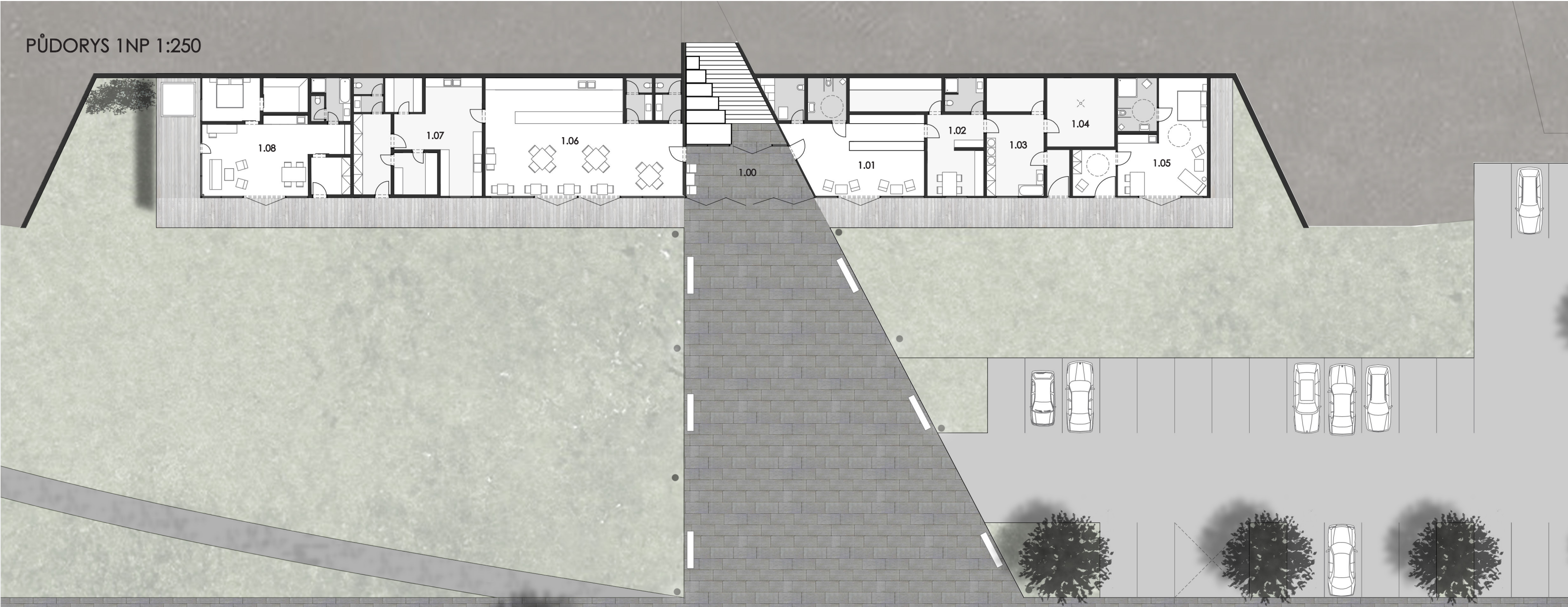
REKREAČNÍ AREÁL SE SKLÁDÁ Z RESTAURACE, TANEČNÍ, HOTELU, LODĚNICE, PŘEVLEKÁRNY A BUFETU.

RESTAURACE NABÍZÍ VÝHLED NA VODNÍ PLOCHU. JEJÍ KAPACITA V LETNÍCH MĚSÍCÍCH POČÍTÁ SE STODVACETI HOSTY. NACHÁZÍ SE V NÍ VEŠKERÉ ZÁZEMÍ RESTAURACE, BAR, TOALETY, ZÁZEMÍ ZAMĚSTNANCŮ, KANCELÁŘ SPRÁVCE A V LETNÍCH MĚSÍCÍCH VENKOVNÍ POSEZENÍ.

HOTELOVÉ ZÁZEMÍ JE Z ČÁSTI ZAPUŠTĚNÉ DO SVAHU. NACHÁZÍ SE V NĚM RECEPCE, SNÍDÁRNA, SKLADY TECHNICKÉ ZÁZEMÍ, APARTMÁN PRO OSOBU SE SNÍŽENOU SCHOPNOSTÍ POHYBU A ORIENTACE A LETNÍ BYT SPRÁVCE. JEDNOTLIVÉ HOTELOVÉ POKOJE JSOU ZASAZENY V KOPCI. VYCHÁZEJÍ Z TVARU SKÁL A KAMENŮ V OKOLÍ. KAPACITA HOTELU JE 28 MÍST.

PARKOVÁNÍ JE ŘEŠENO ZVLÁŠTĚ PRO HOTELOVÉ HOSTY A ZVLÁŠTĚ PRO VEŘEJNOST A NÁVŠTĚVNÍKY RESTAURACE. ÚZEMÍ JE DOPLNĚNO SPORTOVNÍM VÝŽITÍM.

PŮDORYS 1NP 1:250



1NP HOTELOVÉ ZÁZEMÍ	TANEČNÍRNA	RESTAURACE	TECHNICKÉ ZÁZEMÍ
1.00 ZÁDVEŘÍ	1.09 SPOLEČENSKÝ PROSTOR	1.11 ZÁDVEŘÍ/ŠATNA	1.21 GARÁŽ
1.01 RECEPCE	1.10 ZÁZEMÍ ZAMĚSTNANCŮ	1.12 OBYTOVÁ PLOCHA	1.22 KOTELNA
1.02 ZÁZEMÍ ZAMĚSTNANCŮ		1.13 TOALETY	1.23 DÍLNA
1.03 PRÁDELNA		1.14 ZAMĚSTNANECKÁ CHODBA	1.24 KANCELÁŘ
1.04 TECHNICKÁ MÍSTNOST		1.15 ZÁSOBOVÁNÍ	
1.05 APARTMÁN PRO INVALIDU		1.16 KUCHYNĚ	
1.06 SNÍDÁRNA		1.17 PŘÍPRAVNÝ	
1.07 KUCHYNĚ		1.18 SKLADY	
1.08 LETNÍ BYT		1.19 DÁMSKÁ ŠATNA	
		1.20 PÁNSKÁ ŠATNA	

