

MUZEUM ENERGIE

REVITALIZACE AREÁLU BÝVALÉ HOLEŠOVIČKÉ ELEKTRÁRNY

PETR ŠTOČEK

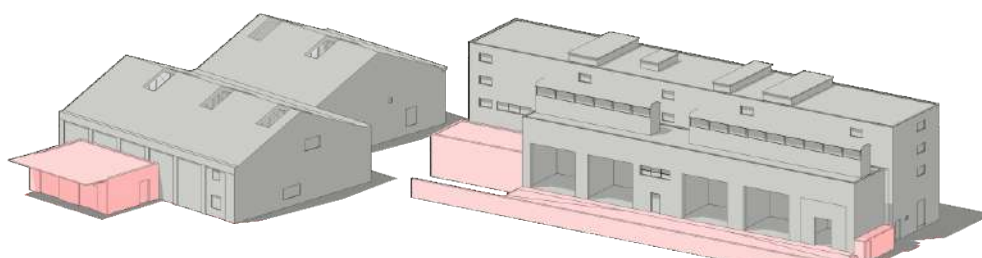
ANGST | JENBERGER | PUBEJOVSKÝ | MACH | HAUB | JIŘÍ | 13.10.19



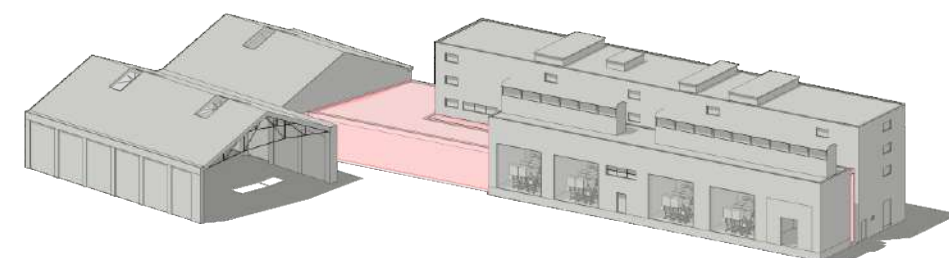
MUZEUM ENERGIE JE VLAKOVOU LODÍ PROJEKTU REVITALIZACE AREÁLU HOLEŠOVIČKÉ ELEKTRÁRNY. BUDE POSTAVENO V JEDNÉ Z PRVNÍCH FÁZÍ ROZVOJE ÚZEMÍ A MAŽA ÚKOL VZBUDIT ZÁJEM VEŘEJNOSTI A OŽIVIT NOVÉ VZNIKLY VEŘEJNÝ PROSTOR.

MUZEUM VZNIKÁ PROPOJENÍM A ROZŠÍŘENÍM BÝVALÉ TRAMVAJOVÉ VOZOVNY Z PŘELOMU 19. A 20. STOLETÍ A TRANSFORMAČNÍ A ROZVODNÉ STANICE ZE 40. LET. DOMINANTOU JE TRIPATROVÁ NÁSTAVBA „LEVITUJÍCÍ“ NAD PŮVODNÍMI OBJEKTY, KTERÉ JE UMÍSTĚNA PŘEVÁŽNĚ ČÁST EXPOZICE. VSTUP DO MUZEA SE NACHÁZÍ V PRŮCHODU JEDNOU Z LODÍ VOZOVNY, KTERÝM JE PROPOJENÉ VOJNOČASOVÉ NÁMĚSTÍ PŘED ELEKTRÁRNOU S OBOJHODNÍM NÁMĚSTÍ U ULICE PARTÝZÁNSKÉ. VE DRUHÉ LODI VOZOVNY A VE SPOJOVACÍM KŘČKU SE PAK NACHÁZÍ VESTIBUL SKAVÁRNU, HYGIENICKÝM ZÁZEMÍM A OBCHODEM.

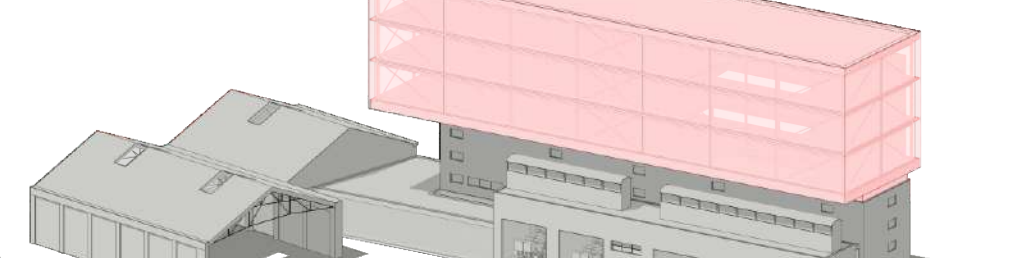
VLASTNÍ EXPOZICE ZAČÍNÁ AŽ V SAMOTNÉ NÁSTAVBĚ, KAM SE NÁVŠTĚVNÍK DOSTANE ESKALÁTOREM PROCHÁZEJÍCÍM BÝVALOU ROZVODNOU STANICI. HORNÍ S PATRA MUZEA JSOU VĚNOVÁNA SOUČASNÝM A ALTERNATIVNÍM ZPŮSOBŮM VÝROBY ENERGIE. PŘI SESTUPU SE NÁVŠTĚVNÍK SEZNÁMÍ S HISTORIÍ A PROHLÉDNOUT SI PŮVODNÍ TECHNOLOGIE TRANSFORMOVNÝ V PRŮJEZDU JSOU PAK DVA PŘENÁŠEJÍCÍ A WORKSHOPOVÉ SALY ADMINISTRATIVNÍ BLOK. MUZEUM JE VÝRAZNÝM PŘÍKLadem VEŘEJNÉHO PROSTORU PŘEDVŠÍM DÍKY KASKÁDE, KTERÁ JE POTAŽENA LED SÍTÍ A MŮŽE SE TAK NEUSTÁLE PROMĚŇOVAT. MOŽNÉ JSOU I VEKOPLOŠNÉ PROJEKCE A VIDEO MAPPINGY V ÚROVNI PARTERU. JE TENTO PŘÍVĚK ZOPAKOVÁN V POBOJĚ INTERAKTIVNÍ STĚNY, KDE SE S NÍM LIDÉ MOHOU BLÍŽE SEZNÁMÍ.



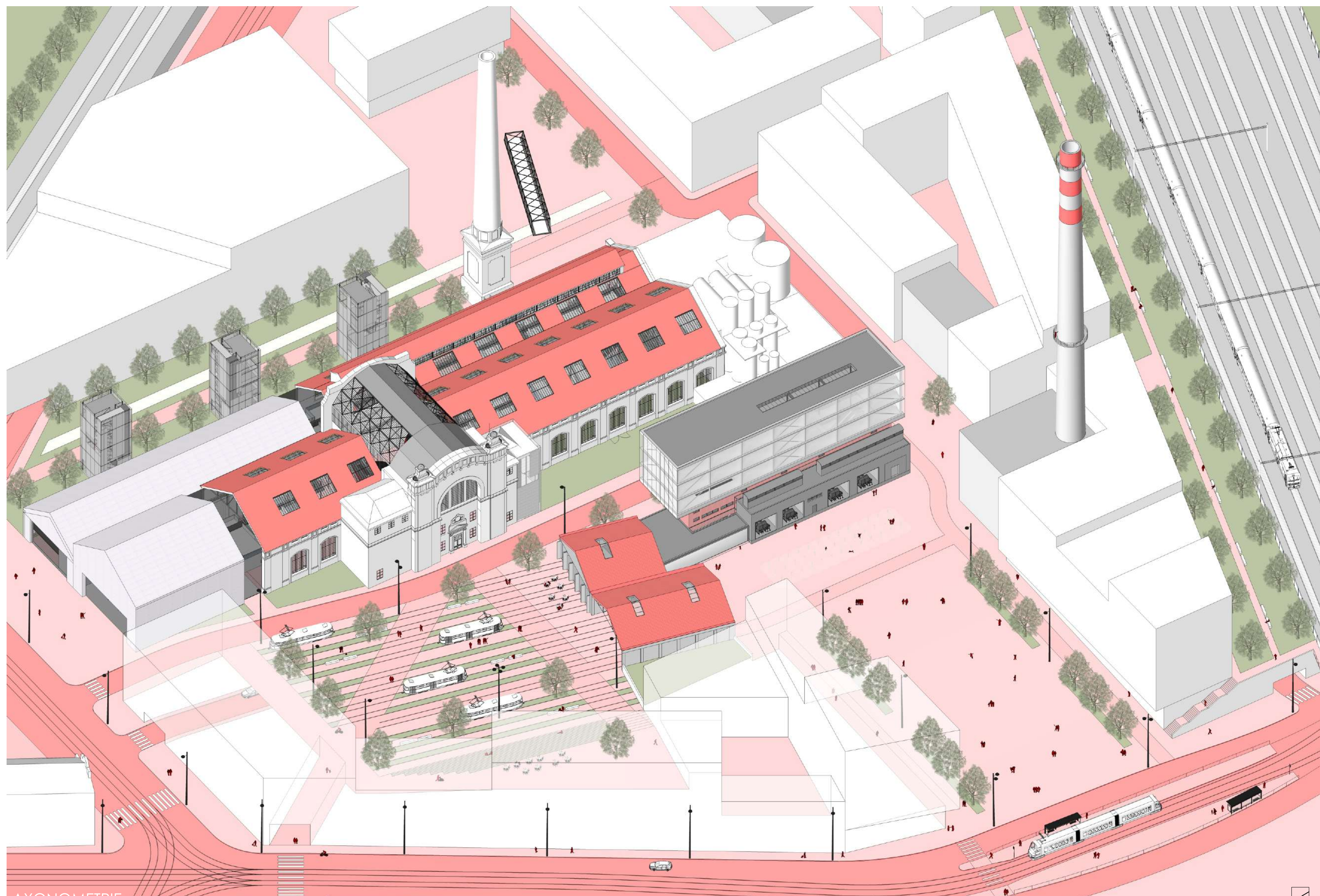
OČIŠTĚNÍ



PROPOJENÍ

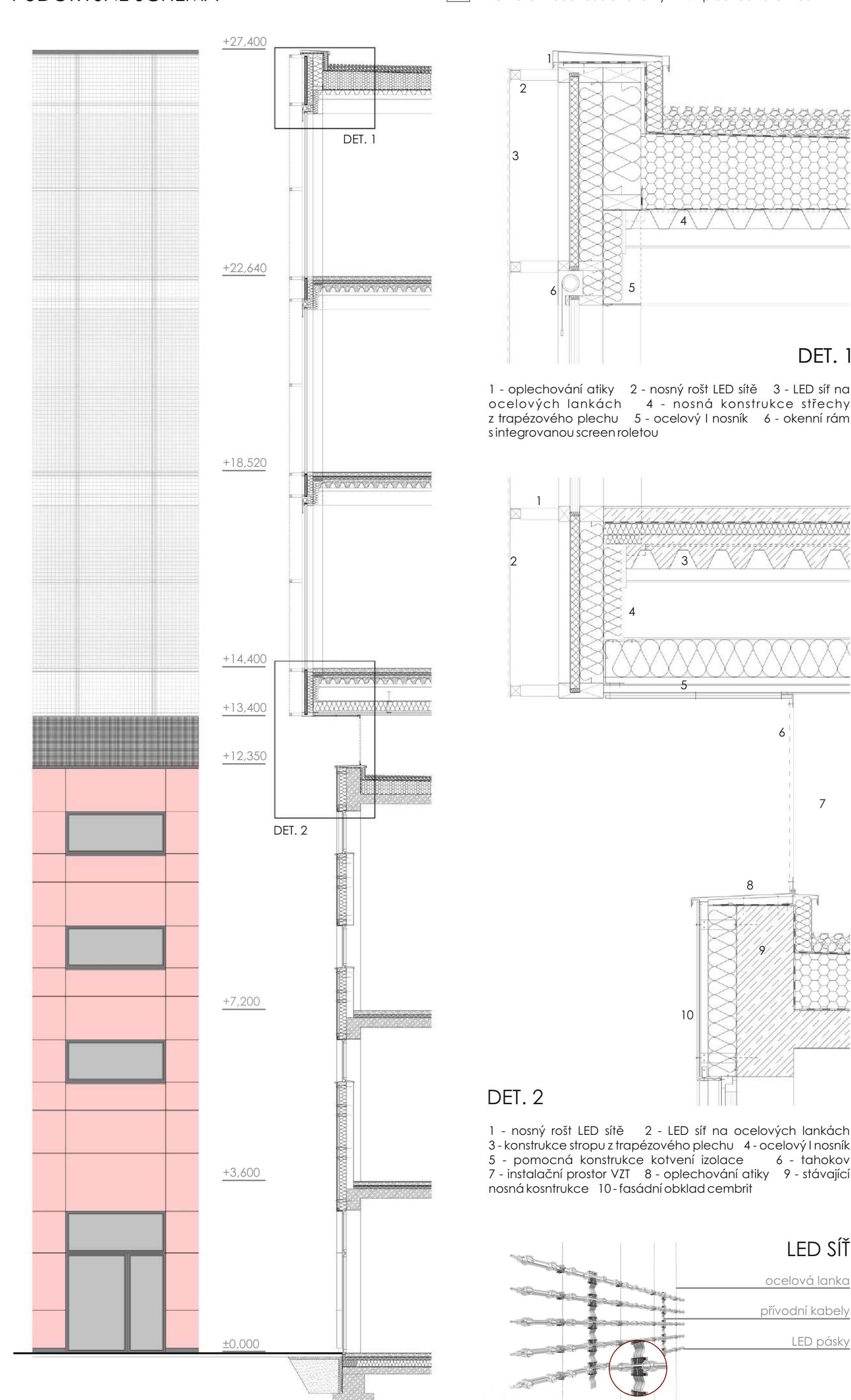


NÁSTAVBA



6
5
4
3
2
1

PŮDORYSNÉ SCHÉMA



PRŮČNÝ ŘEZ

POHLED JIŽNÍ

POHLED ZÁPADNÍ

PODÉLNÝ ŘEZ

POHLED VÝCHODNÍ

POHLED SEVERNÍ

