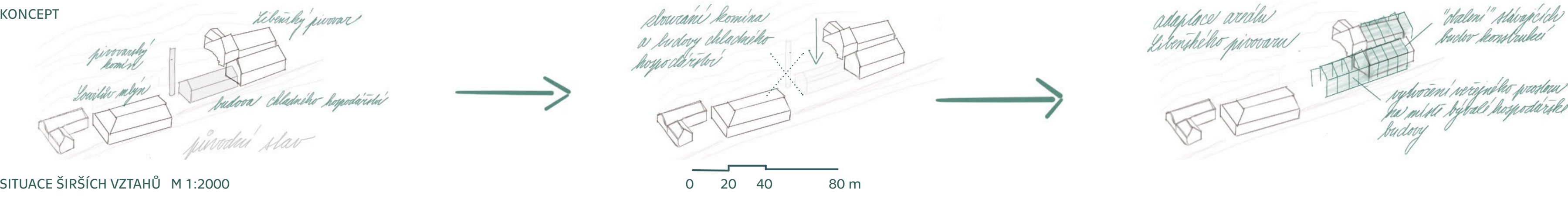


BÝVALÝ ZÁMECKÝ PIVOVAR PRO STUDIO ALTA
OFFSET

ANNA DYNBYLOVÁ
AAGA | ŠENBERGER_PUŠTEJOVSKÝ_PLOC_STREJC
STATIKA | VESEK | ŠEPIK | TEB | KOUKOVÁ
K129 | FSV ČVUT v Praze | LS 21/22

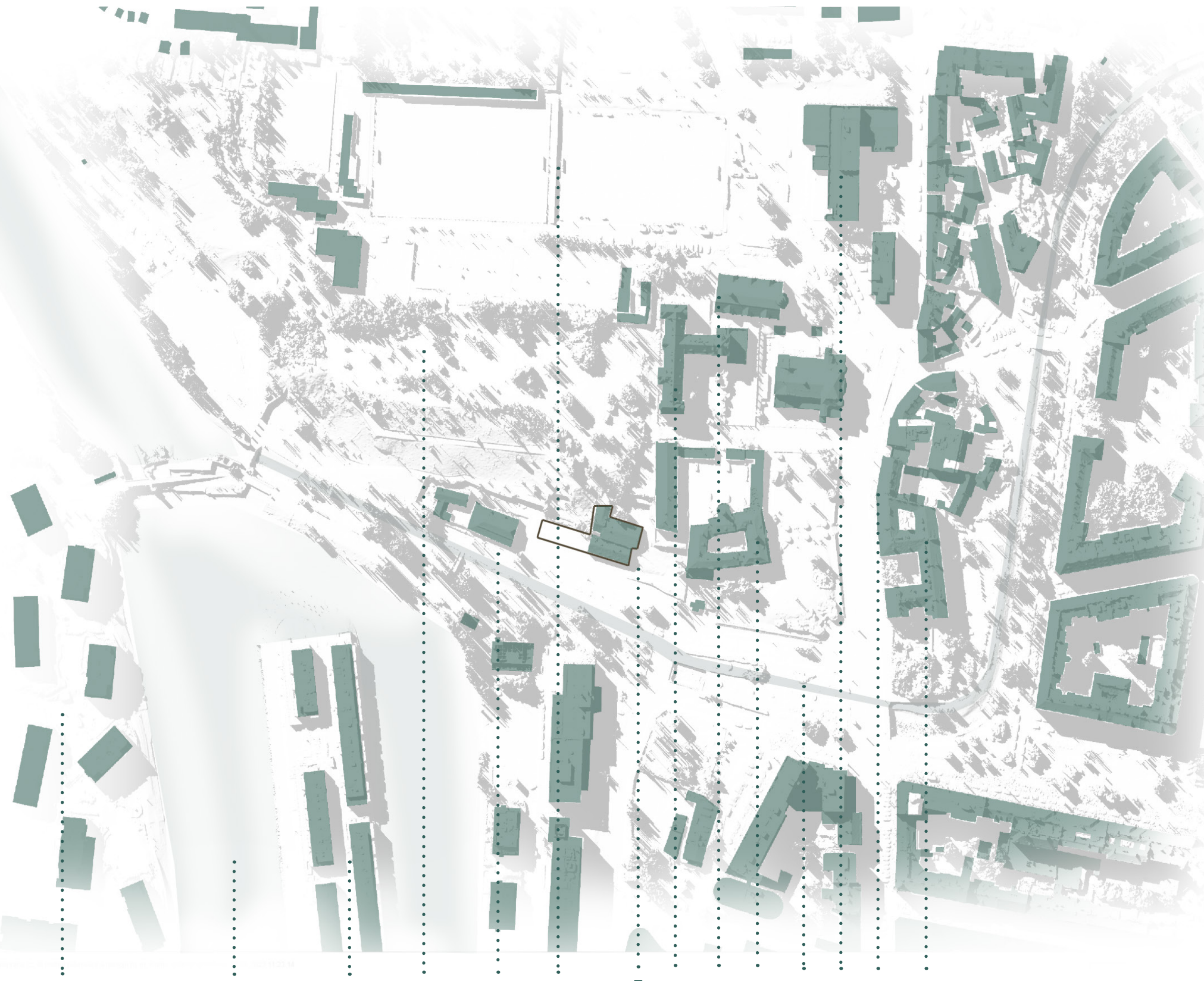


KONCEPT



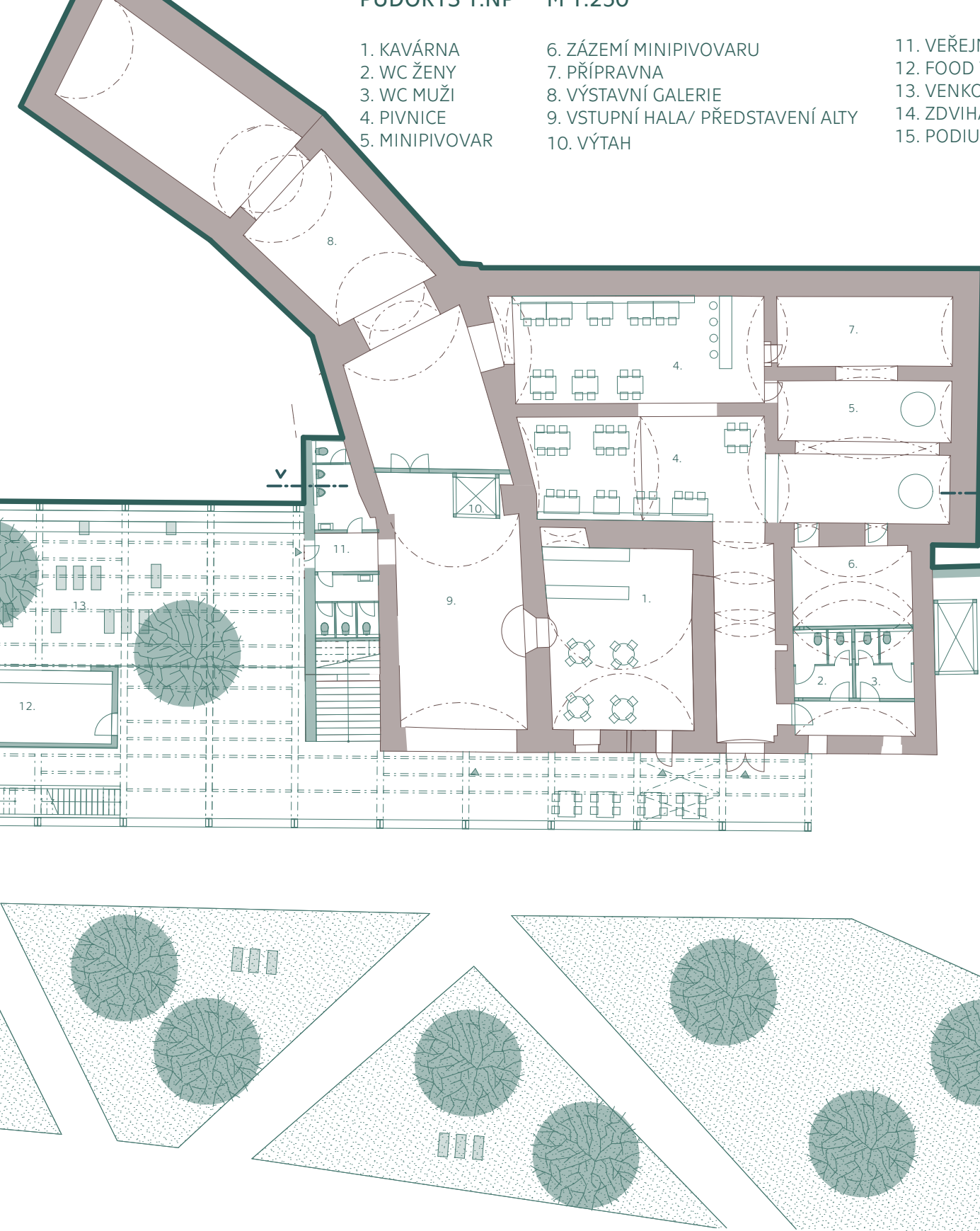
Hlavním motivem konceptu adaptace areálu Libeňského pivovaru je vytvoření obklopených objektů, která přesahují až do míst, kde stála původně budova chladného hospodářství a pivovarského komína. Tam dává vzniknout veřejnému prostoru, který může sloužit pro setkávání lidí, koncerty, taneční vystoupení atd. Hlavní nosnou konstrukcí jsou ocelové rámy, které obkružují stávající budovy a jsou do nich také ve dvou místech zapřené. Cílem bylo vytvoření objektu, který bude respektovat charakter okolní zástavby a přitom bude jasně znát co je nové a co staré.

SITUACE ŠIRŠÍCH VZTAHŮ M 1:2000

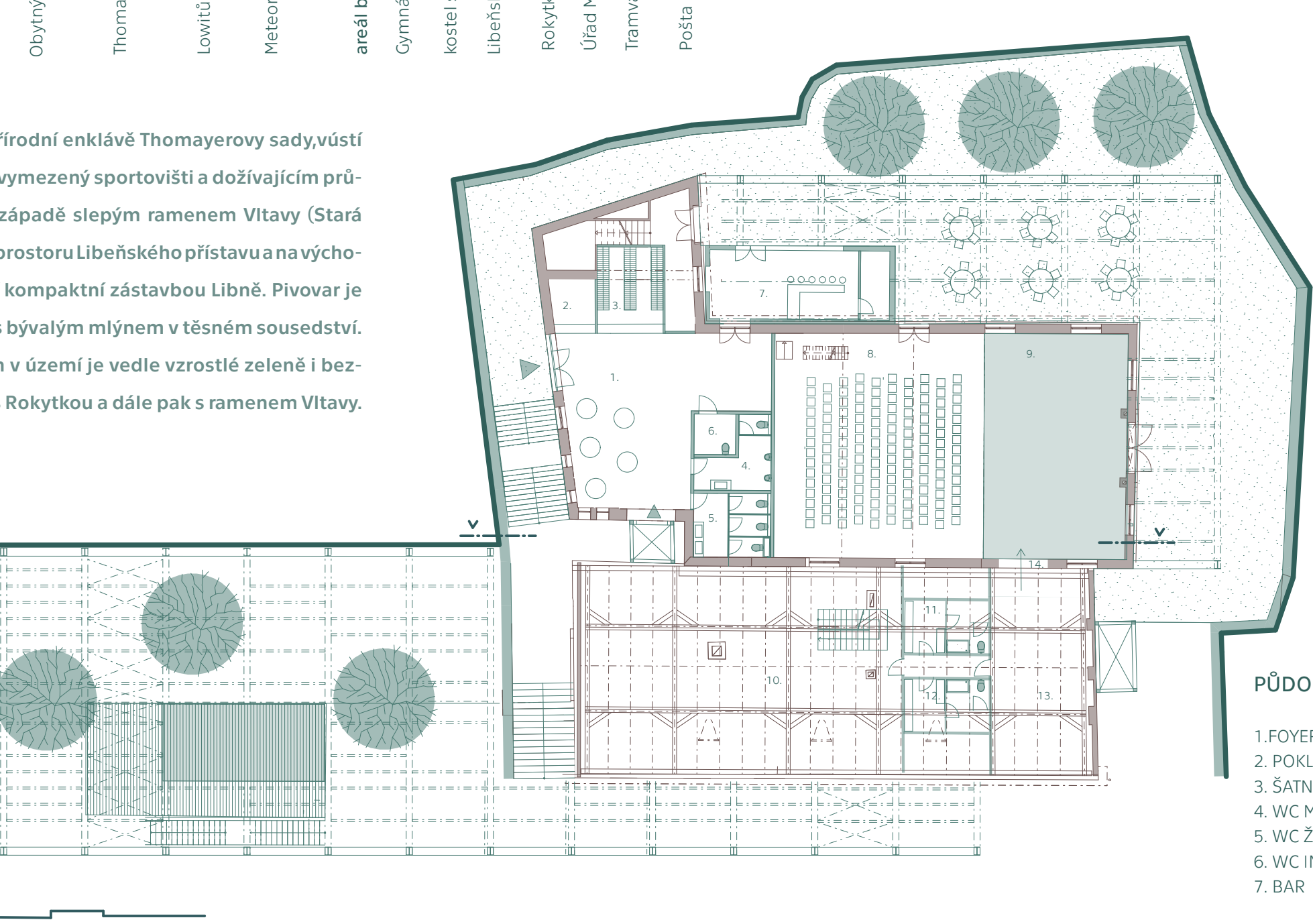


NOVÉ NAVRŽENÉ LOGO PRO STUDIO ALTA

PŮDORYS 1.NP M 1:250



Pivovar je situován v romantické přírodní enklávě Thomayerovy sady v blízkosti Rokytky do Vítkavy. Ze severu je park vymezovaný sportovním a doživotním průmyslovým areálem Na Količce, na západě stejím ramenem Vítkavy (Stará plavba), jižně celonovými místy v prostoru Libeňského hospitálu a na východě Libeňským zámečkem a původní kompaktní zástavbou Libně. Pivovar je historicky spojený se zámkem, ale i bývalým mýlnem v těsném sousedství. Významným přírodním doprovodem v území je vedle vzrostlé zeleně i bezprostřední kontakt vodou – v části s Rokytkou a dále pak s ramenem Vítkavy.

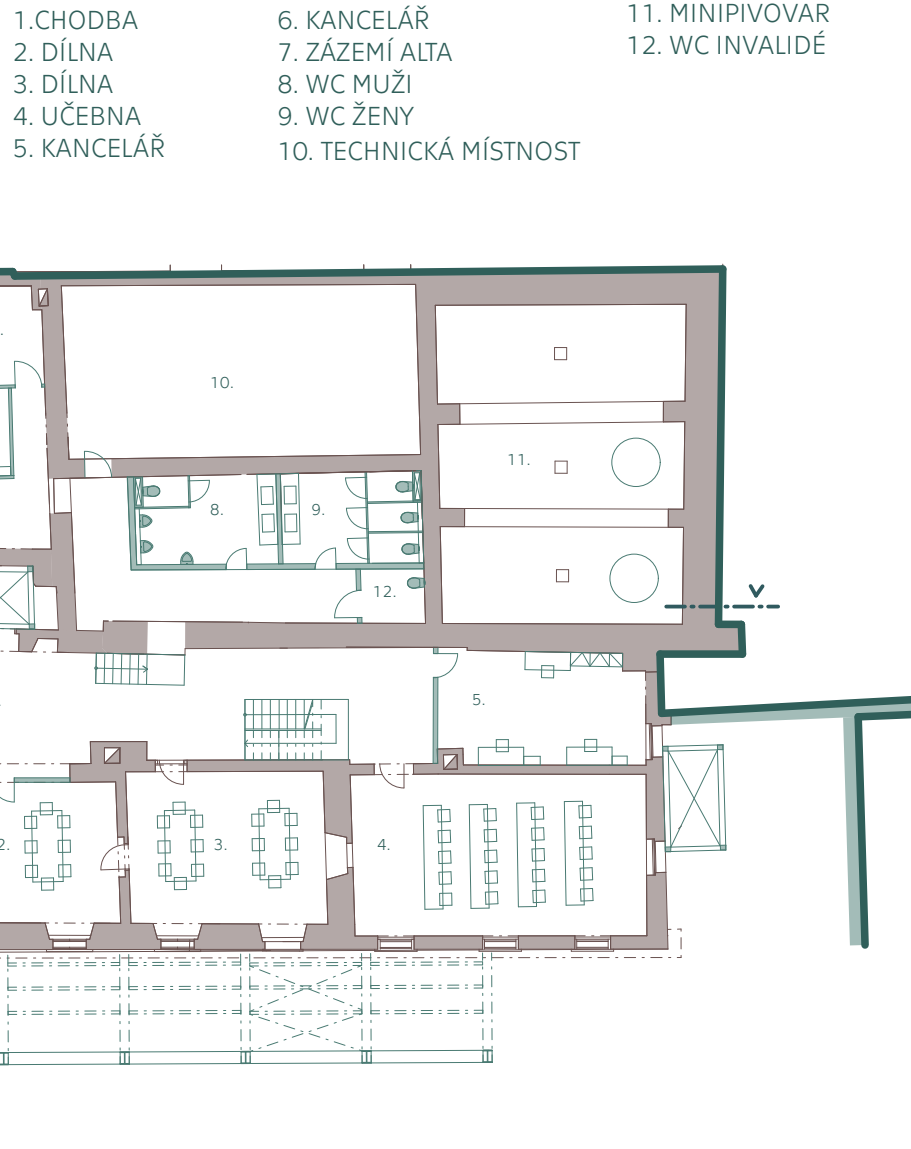


PŮDORYS 3.NP M 1:250

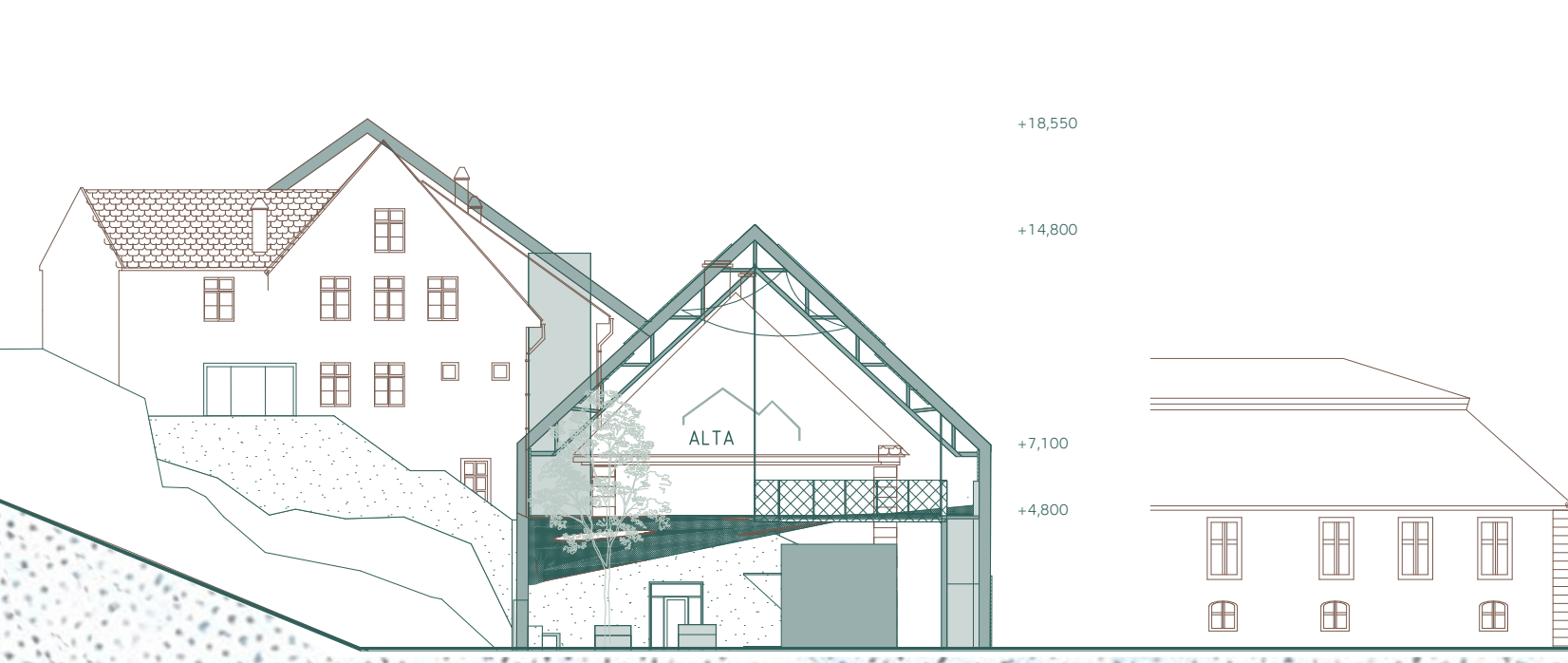


V současné době má prostory pivovaru v dlouhodobě pronajmá studio ALTA – multikulturní centrum a tvůrčí hub propojující uměleckou veřejnost a různorodou komunitu. Proto je dané řešení přizpůsobeno jejich potřebám. Studio mělo požadavky na vznik učeben, dílen, kanceláří a především multifunkčního sálu a přilehlých zkušeben. Adaptace pro kulturně-spoločenské aktivity vytvořila zcela nové prostředí, snovým intervencí (výtvárně pojaté konstrukce), ale při zachování autentických hodnot chráněné památky.

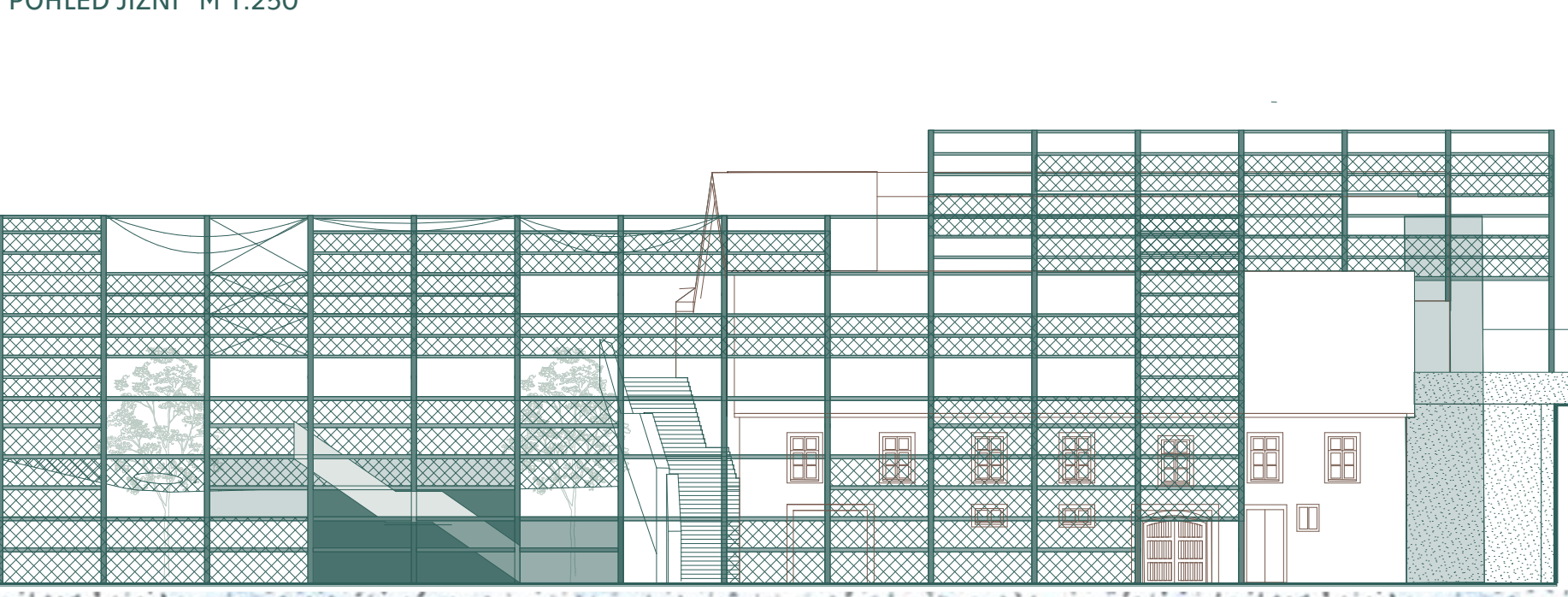
PŮDORYS 2.NP M 1:250



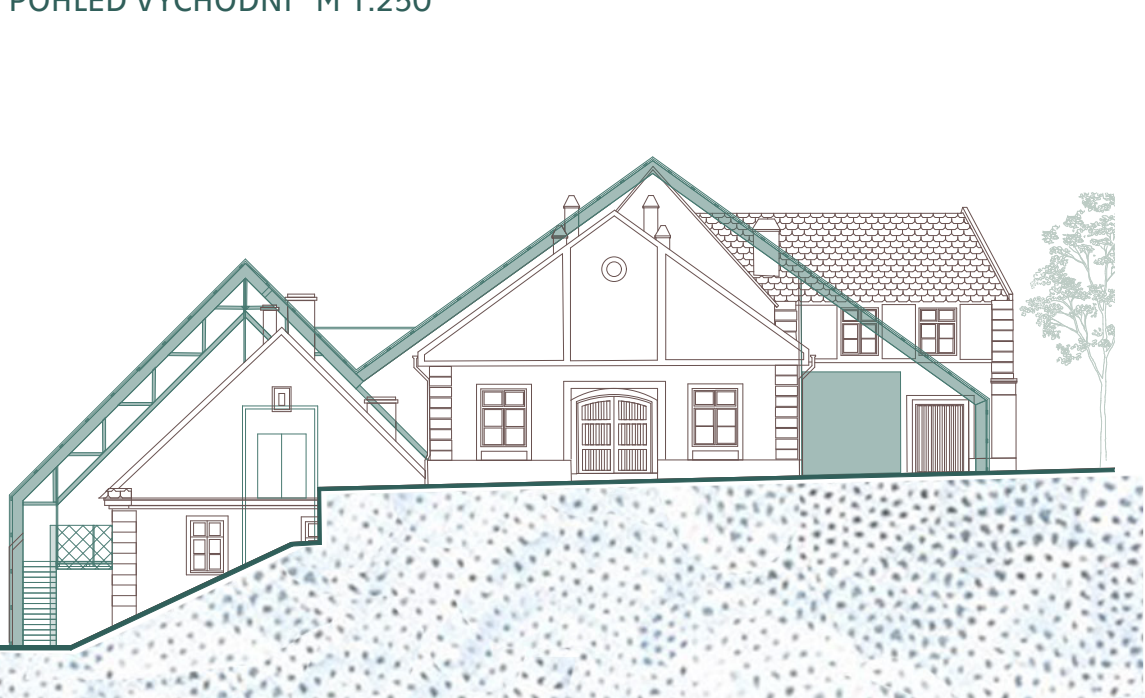
POHLED ZÁPADNÍ M 1:250



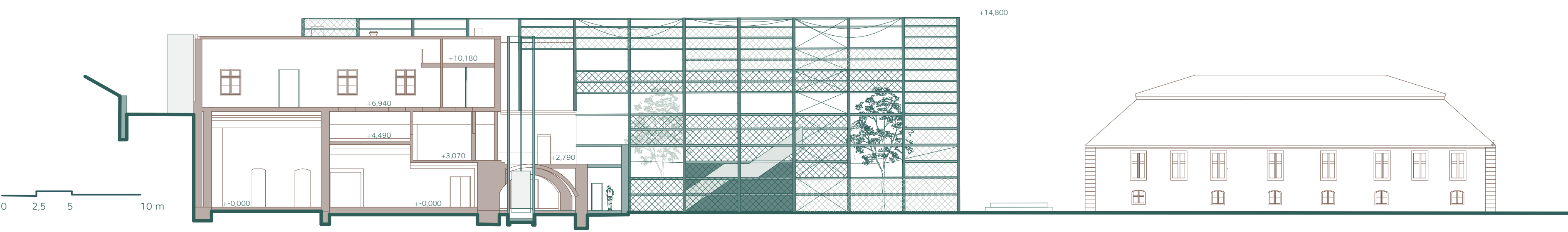
POHLED JIŽNÍ M 1:250



POHLED VÝCHODNÍ M 1:250



PODÉLNÝ ŘEZOPHLED M 1:250



SPOJ ČELNÍ DESKOU – OCELOVÝ NOSNÍK U 300



Podélně uložené U profily slouží pro připevnění tahokovových desek, které vytvářejí zastínění celého objektu.

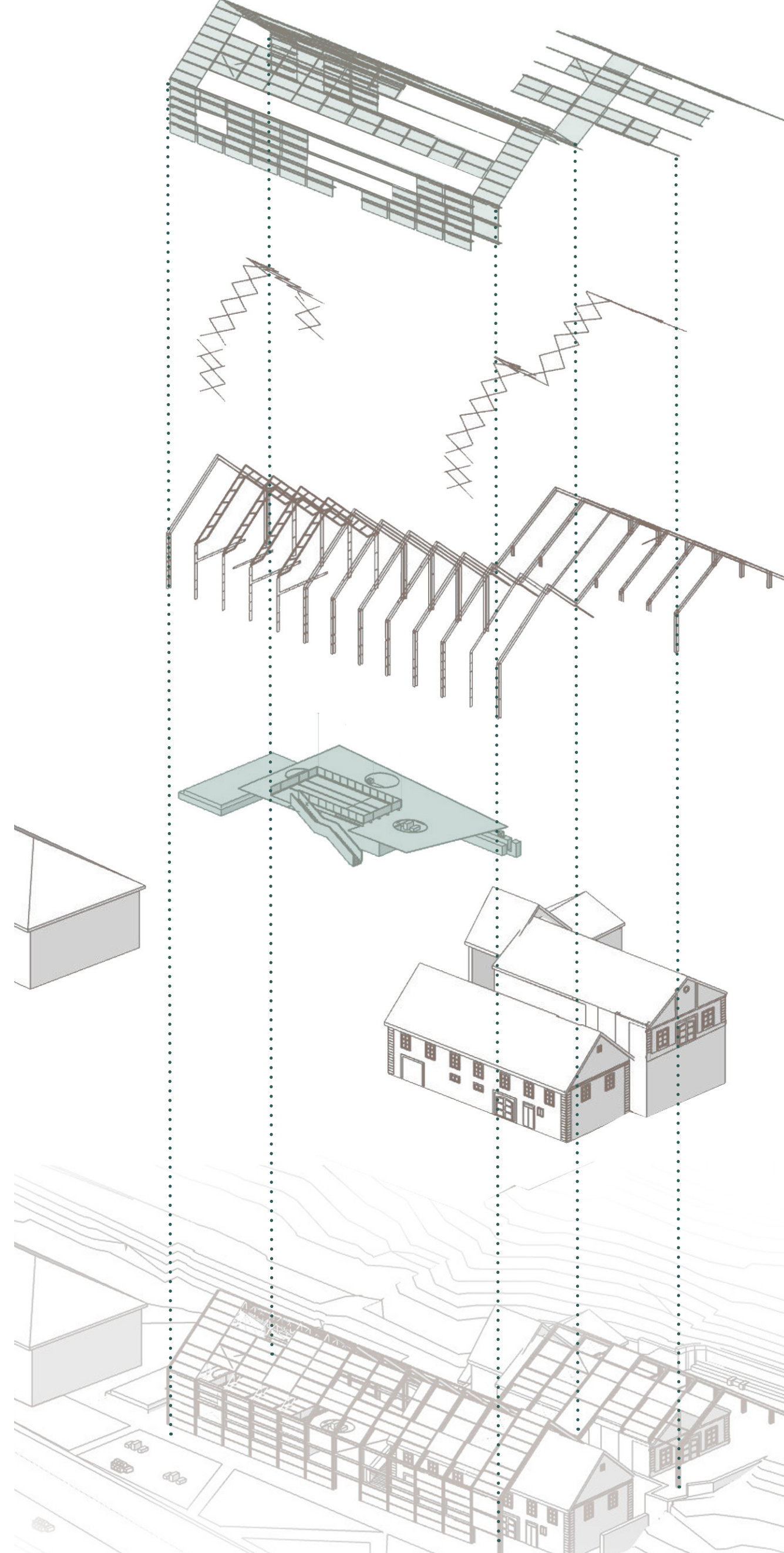
Vystužení ocelovými lany jako zavěšování

Hlavní nosná konstrukce z ocelových rámu HEB profilu. V místě zavěšení galerie je vazba zesílena o příhradový nosník.

Vnitřní mobilita a přidané konstrukce veřejného prostoru – schodiště, galerie, podium, síť pro popínací rostliny

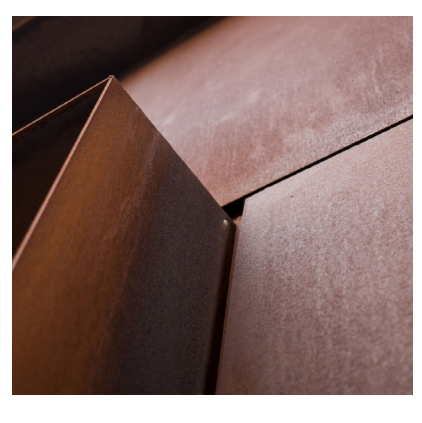
Stávající budovy bývalého pivovaru a Lowitova mýlna

Axonometrické zobrazení celého areálu bývalého pivovaru v Libni

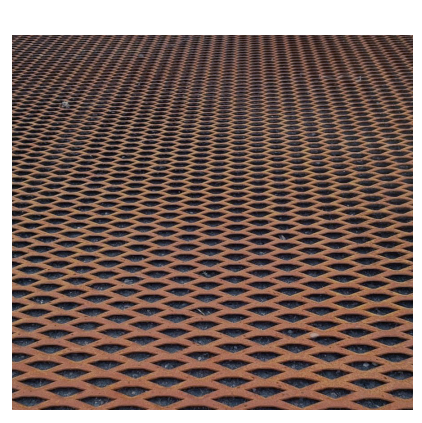


MATERIÁLOVÉ ŘEŠENÍ

Hlavní nosná konstrukce rámu je navržena z korozi odolné oceli COR-TEN



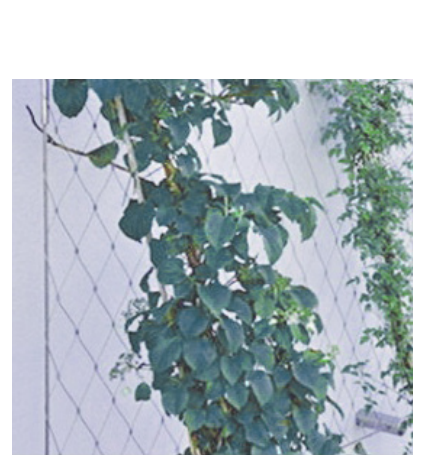
Desky tahokovu jsou využity na zastínění celého objektu a vytvoření vnější obálky



Konstrukce vnějšího schodiště, food truck a objekt baru jsou opláštěny plechem v odstínu RAL 6033



Do nové vzniklého veřejného prostoru uvnitř navrhované konstrukce jsou umístěny síť pro popínací rostliny.



KOMPLEXNÍ ŘEZ M 1:30



VYZTUŽENÍ RÁMOVÉHO ROHU

VYZTUŽENÍ RÁMOVÉHO ROHU

TRUBKA Z TENKOSTĚNNÉ OCELI

VÝPLŇ ZÁBRADLÍ

POROSLOST VOLNÉ LOŽENÍ

OCELOVÝ NOSNÍK HEB 240

SÍŤ PRO POROST POPÍNAVÝCH ROSTLIN

TAHOKOV Z COR-TENU

SPOJ ČELNÍ DESKOU

OCELOVÝ NOSNÍK U 300

OCELOVÉ SCHODNICOVÉ SCHODIŠTĚ

RAI 6033

TAHOKOV Z COR-TENU

SPOJ ČELNÍ DESKOU

OCELOVÝ NOSNÍK U 300

OCELOVÝ RÁM PROFILU HEB 400

KOROZI ODOBNA OCELI COR-TEN

PATNÍ PLECH

BETONOVÁ PATKA

