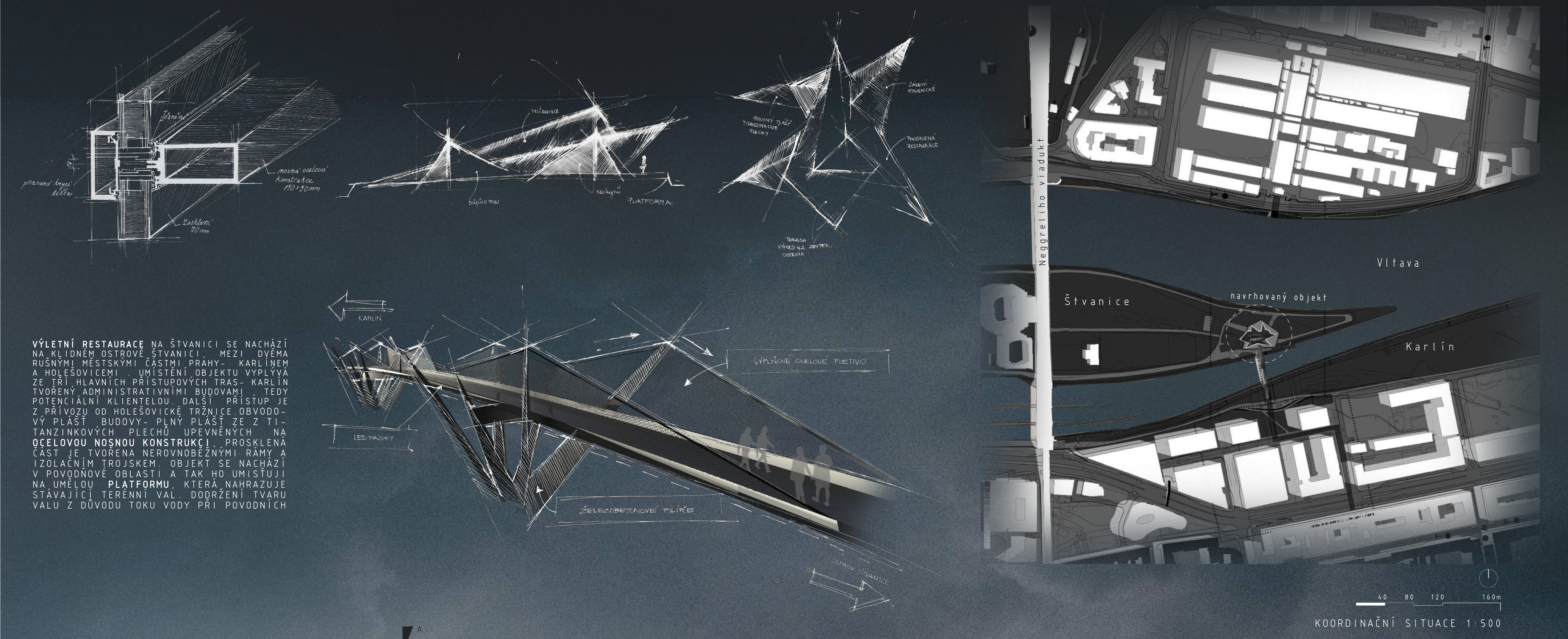




RESTAURACE CRYSTAL

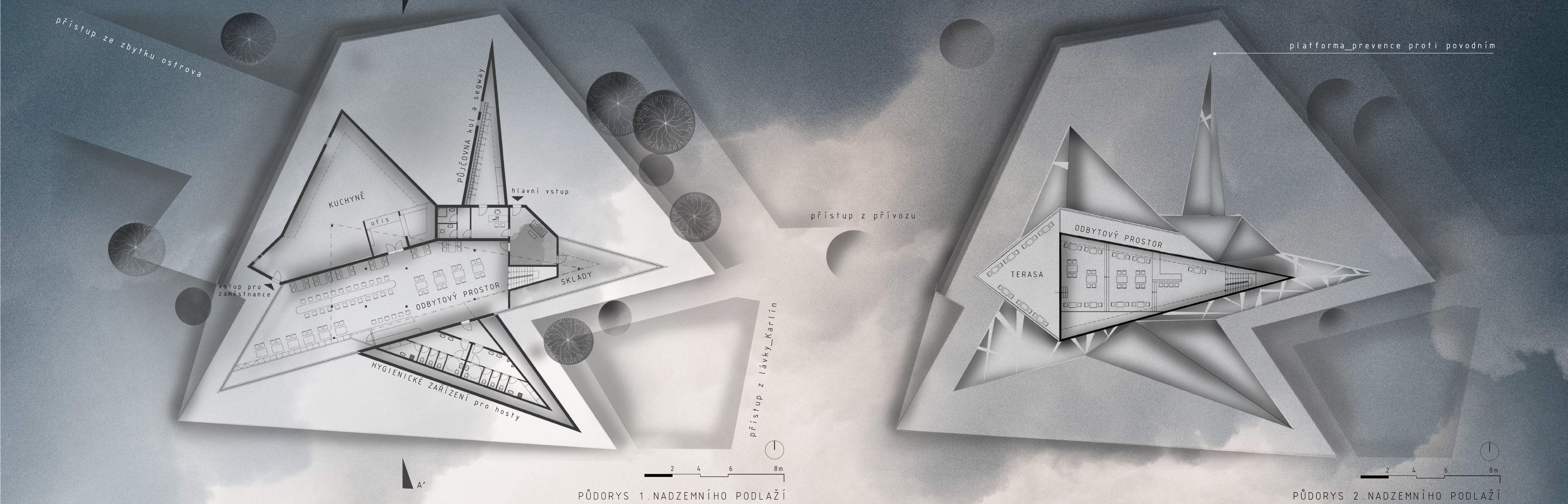
ATELIÉR GLEICH / NĚMEČEK

RŮŽENA MAŠKOVÁ  
ZS 2018/2019  
FSV ČVUT v Praze A+S  
Ateliér arch.tvorby 2



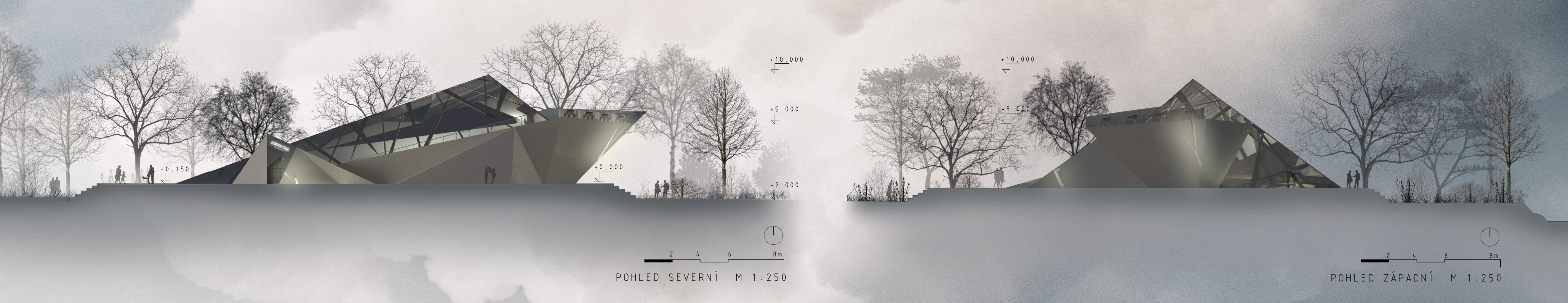
VÝLETNÍ RESTAURACE NA ŠTĚVANICI SE NACHÁZÍ NA KLIDNĚM OSTRVĚ ŠTĚVANICE, MEZI DVĚMA RUŠNÝMI MĚSTSKÝMI ČÁSTMI PRAHY - KARLÍNEM A HOLESOVICEMI. UMÍSTĚNÍ OBJEKTU VYPLYVÁ ZE TĚCHTO HLAVNÍCH PŘÍSTUPOVÝCH TRAS - KARLÍN TVOŘENÝ ADMINISTRATIVNÍMI BUDOVAMI - TĚDY POTENCIÁLNÍ KLIENTELOU, DALŠÍ PŘÍSTUP JE Z PŘÍVOZU OD HOLESOVICKE TRŽNICE OBVODOVÝ PLÁST, BUDOVY, PLNÝ PLÁST ZE Z TITANZINKOVÝCH PLECHŮ UPEVNĚNÝCH NA OCELOVOU NOSNOU KONSTRUKCI. PROSKLENÁ ČÁST JE TVOŘENA NEROVNOMĚRNÝMI RAMY A IZOLAČNÍM TROJSKEM. OBJEKT SE NACHÁZÍ V POVOĐNOVĚ OBLASTI, A TAK HO UMÍSTÍJÍ NA UMĚLOU PLATFORMU, KTERÁ NAHRAŽUJE STÁVAJÍCÍ TERÉNNÍ VÁL. DODRŽENÍ TVARU VALU Z DŮVODU TĚKY VODY PŘI POVOĐNÍCH

KOORDINAČNÍ SITUACE 1:500



PŮDORYS 1. NADZEMNÍHO PODLAŽÍ

PŮDORYS 2. NADZEMNÍHO PODLAŽÍ



POHLED SEVERNÍ M 1:250

POHLED ZÁPADNÍ M 1:250



ŘEZ CELÝM OSTROVEM 1:250

