



BYTOVÝ DŮM - MALEŠICE, PRAHA 10

JAN VAŘEČKA

A + S FSv ČVUT V PRAZE AT01 LS 2018/19
ATELIÉR: BROTÁNEK - STARK - CESTOVÁ



CÍLE:

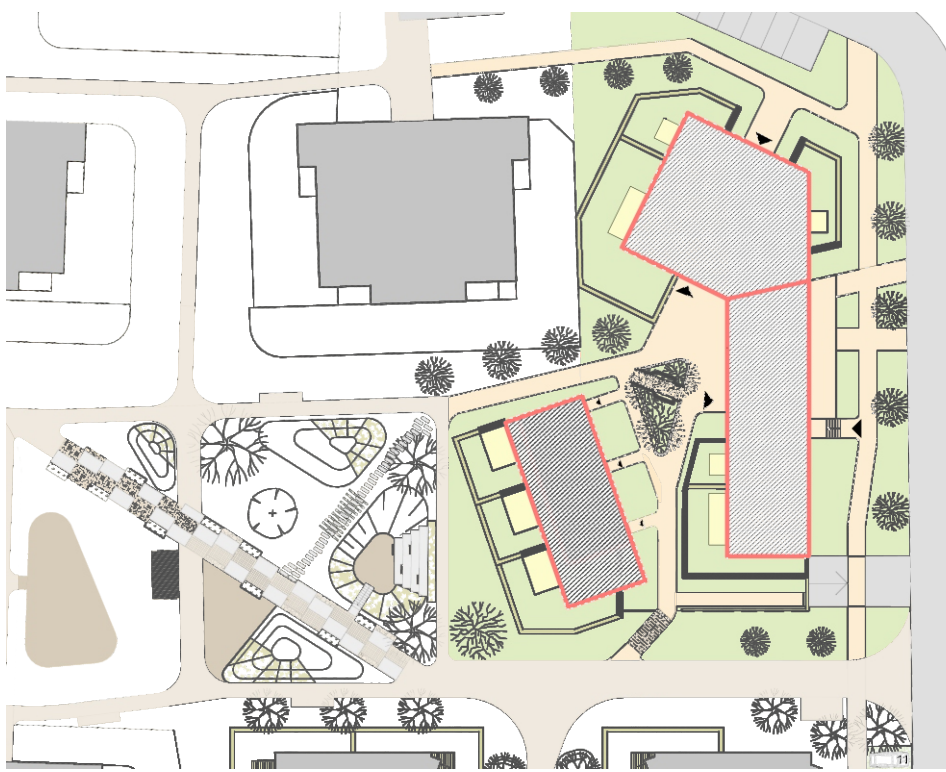
- NÁVAZNOST NA OKOLNÍ BUDOVY
- ZAČLENĚNÍ DO SOUBORU STAVEB ECOCITY
- PROPOJENÍ S BLÍZKOU PŘÍRODOU
- LEPŠÍ SOUKROMÍ OBYVATELŮ DOMU
- PODPORIT KOMUNITNÍ ŽIVOT
- PROPOJENÍ SOCIÁLNÍCH VRSTEV
- PŘÍJEMNÝ PROSTOR PRO TRÁVENÍ ČASU
- VYTVOŘIT BYDLENÍ PRO MLADÉ RODINY
- KOMFORTNÍ BYDLENÍ V PASIVNÍ STANDARD

PROSTŘEDKY:

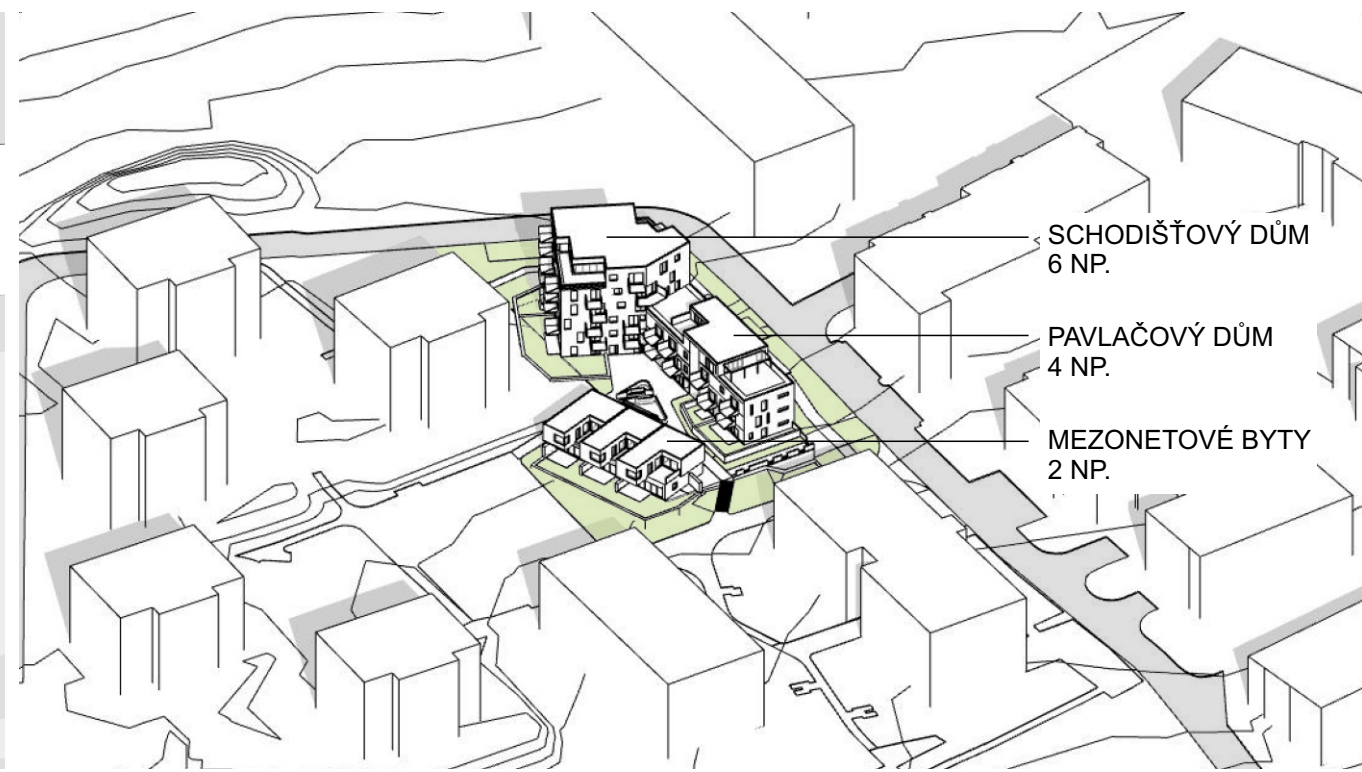
- VYTVOŘENÍ PRŮCHODU DOMEM PRO PĚŠÍ
- WORKLOUNGE A SPOLEČNÝ PROSTOR NASTŘEŠE DOMU
- KOMUNITNÍ ZAHŘÁDKY A OVOCNÉ STROMY
- ČÁSTEČNĚ UZAVŘENÝ A SOUKROMÝ PROSTOR MEZI BUDOVAMI ODĚLENÝ OD ULICE
- NÁTOČENÍ JEDNOTLIVÝCH FASÁD A VÝHLEDŮ Z OKEN DO VOLNÝCH NEZASTAVĚNÝCH PROSTOR
- SPOJENÍ VÍCE FŮREM BYDLENÍ
- VÝVÝŠENÉ PŘEDZAHŘÁDKY A ČÁSTEČNĚ UZAVŘENÉ BALKONY



ŠIRŠÍ SITUACE 0 65 160 (m)



BLIŽŠÍ SITUACE 0 20 45 (m)

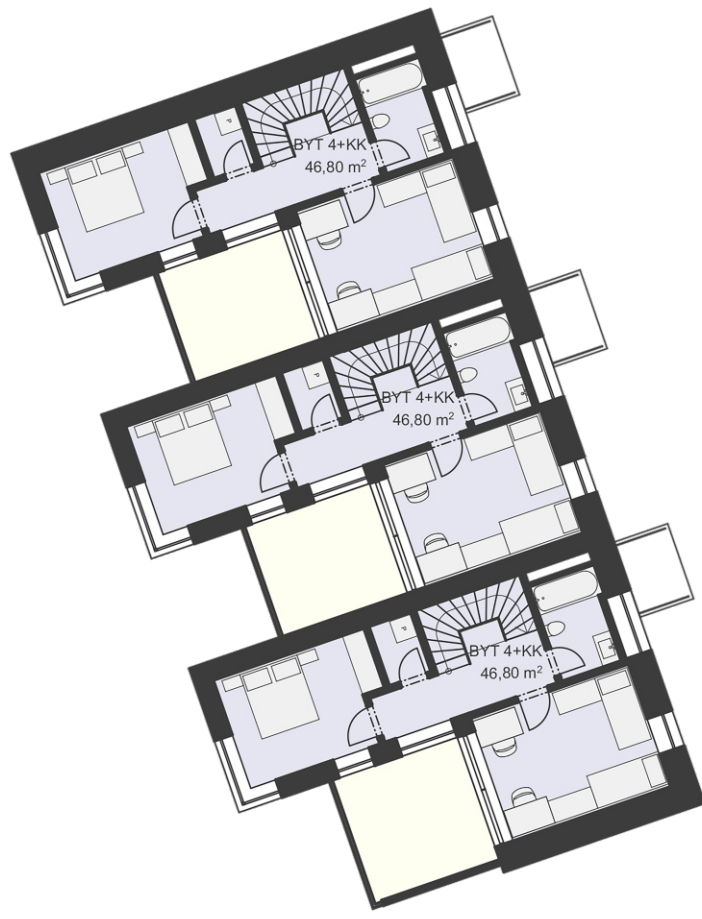


AXONOMETRIE

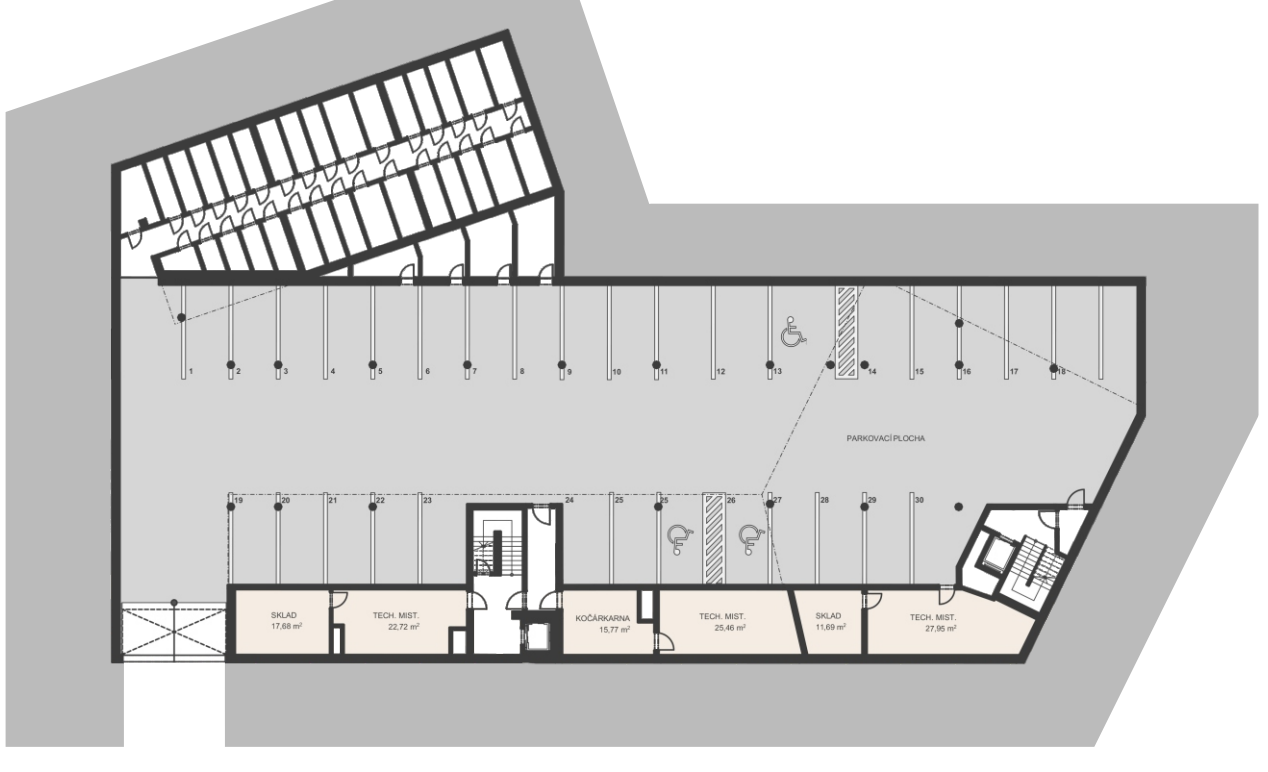
SCHEMA ŘÍZENÉHO VĚTRÁNÍ JEDNOHO BYTU:

- ČERSTVÝ VZDUCH
- ZNEČIŠTĚNÝ VZDUCH

POČET BYTŮ CELKEM:	33	100%
TYP:	POČET:	PLOCHA: (m²)
1+KK	14	42% 32 - 42
2+KK	10	30% 52 - 64
3+KK	5	15% 69
4+KK	4	12% 93 - 99
POČET PARKOVACÍCH STÁNÍ:	30	



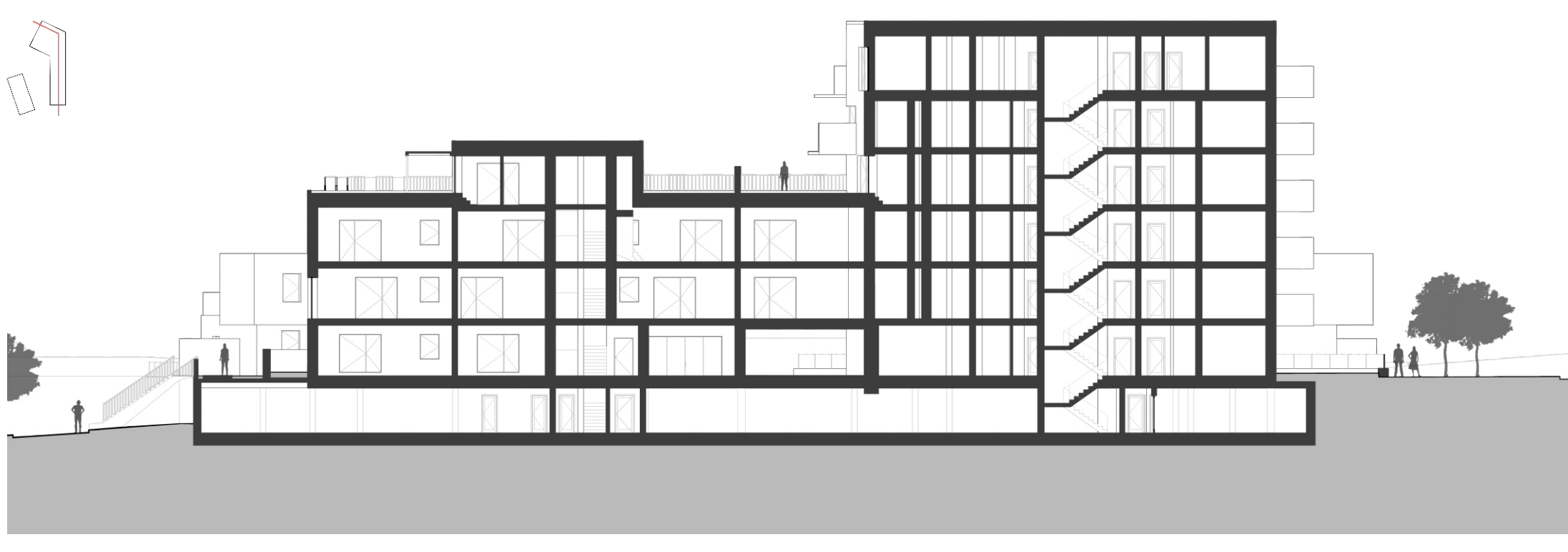
PŮDORYS 2. NP - TYPICKÉ PODLAŽÍ 0 2 5 (m)



PŮDORYS 1. PP - GARÁŽE 0 5 12 (m)



PŮDORYS 1. NP - VSTUPNÍ PODLAŽÍ 0 2 5 (m)



ROZVINUTÝ ŘEZ 0 2 5 (m)



VÝCHODNÍ POHLED



JÍŽNÍ POHLED



ZÁPADNÍ POHLED 0 5 12 (m)

