



BYTOVÝ DŮM – RUŽYŇ PRAHA 6, ULICE KRALUPSKÁ

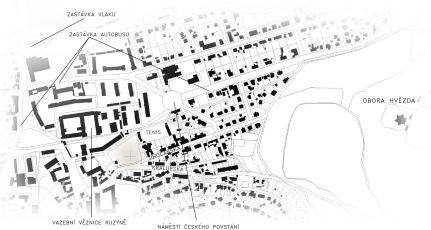
LUCIE FORMANOVÁ
ATELIER ARCHITEKTONICKÉ TVORBY 1
ČVUT FSV_LS 2018/19_ATELIÉR: TARABA/KROFTOVÁ/DVOŘÁKOVÁ



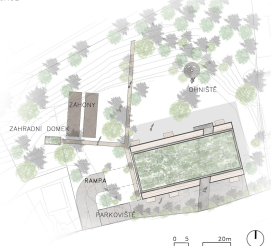
BYTOVÝ DŮM SE NACHÁZÍ V OKRAJOVÉ ČÁSTI PRAHY, KDE JE PŘEVÁŽNĚ ZASTÁVKA RODINNÝMI DOMY. PROTO JSEM SE SNÁŽILA NAVRHNOUT ČLO NEJEDNODUŠŠÍ OBJEKT, KTERÝ SPLYNE S OKOLÍM. ZÁKLADNÍM TVAREM JE KVÁDR, KTERÝ JE VĚKOVÝM SCHODIŠTĚM PRŮČNĚ ROZDĚLEN NA DVA ČELKY. VÝCHODNÍ ČÁST MÁ VSTUP PŘÍMO Z EXTERIÉRU ZATÍMCO DO BYTŮ V ZÁPADNÍ ČÁSTI JE VSTUP ZAJIŠTĚN PŘES SPOLEČNOU CHODBU. KAŽDÝ BYT MÁ VLASTNÍ BALKÓN, POUZE V POSLEDNÍM PODLAŽÍ JSOU VYTVOŘENY TERASY. CELKOVĚ JE ZDE 18 BYTŮ. V PRÍZEMÍ BŮD SE NACHÁZÍ KAVÁRNA A KOMERČNÍ PROSTORY.



SITUACE ŠIRŠÍCH VZTAHŮ



SITUACE



PŮDORYS 1NP

0 30 100m

POHLED JIŽNÍ

0 5 20m



POHLED SEVERNÍ

0 2 5 10m

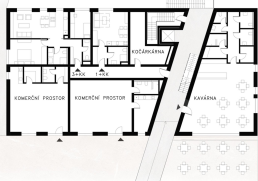


POHLED VÝCHODNÍ

POHLED ZÁPADNÍ

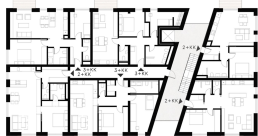


ŘEZ A-A'

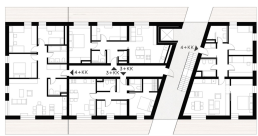


PŮDORYS 2NP, 3NP

0 2 5 10m



PŮDORYS 4NP



PŮDORYS 1PP

