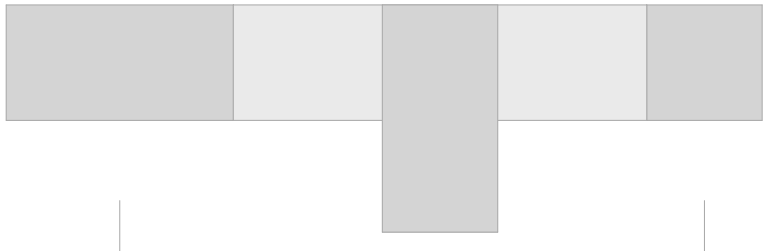




Území se nachází mezi Libercem a Jabloncem u hlavní automobilové komunikace mezi těmito městy. Okolní zástavba je převážně z rodinných domů a chat, proto jsem nechtěla vytvářet nějaké velké objekty, aby nezastínily svým objemem ostatní. Tím, že se nacházíme v horské oblasti, tak mě hned napadl klasický tvar domu se sedlovou střechou, která přímo odkazuje na to, že jsou blízko hory. Takovýto objekt se sedlovou střechou zapadá lépe do okolní zástavby a nevytváří takovou bariéru jako domy s plochou střechou.

Pro větší podtržení klasického tvaru venkovské architektury jsem využila fasádní hliníkový obklad i na střechu a dešťový žlab jsem skryla dovnitř. Tím vzniká jasný tvar domu.

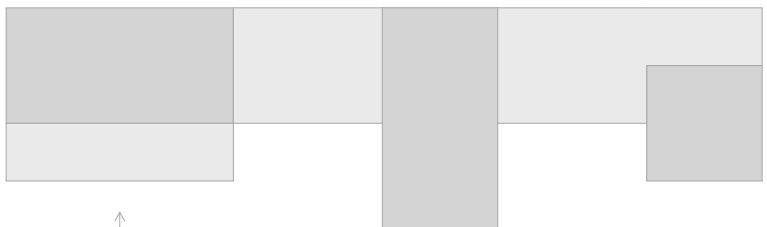
Aby každý byt měl dostatek prostoru uvnitř, ale také, aby měl bonus v podobě venkovního prostoru. Využila jsem balkonů, aby trochu rozšířily hmotu domu a vytvořili současný vzhled. Pro podkrovní byly jsem využila lodžii, které zas jemně vykousnou díru do objektu. Tím jsem vytvořila dynamickou fasádu, kterou více podtrhuje to, že jsou balkony a lodžie orámované dřevěnou konstrukcí z latí a vytváří tak orámování výhledu, jako by se člověk díval na obraz.



Z urbanistického návrhu jsem měla takovýto tvar, kde jsem střídala hmoty vyšší, trnavší, a nižší světlejší. Kvůli hluché komunikaci na severu, je zapotřebí zachovat hmoty vodorovně s ní, aby zastály funkci akustických clon.

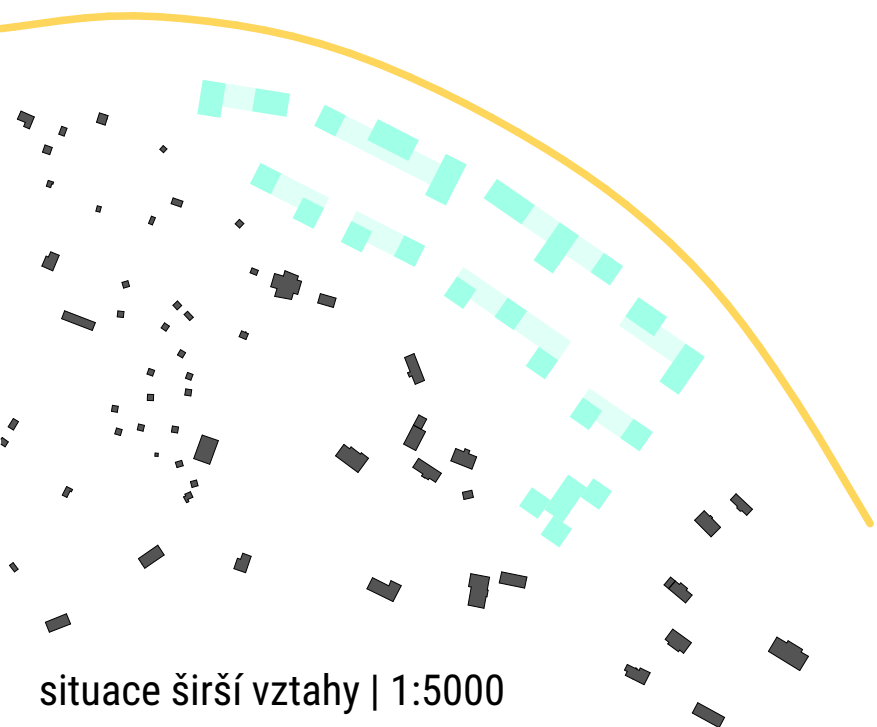


Tím, že náměstí bylo příliš velké a strohé, jsem posunula první objekt, aby vytvořil příjemné zákoutí vhodné pro komerci. K tomu jsem posunula i třetí objekt, aby vytvořil zakončení domu.



Aby zas nebyly obě hmoty na stranách stejné a vytvořilo to nějaký dynamický tvar. Posunula jsem zas první objekt zpátky, ale vysunula jsem nižší hmotu, čímž mi vznikl krásný prostor pro jižní terasu. V nižším objektu se zároveň zvětšuje prostor pro komerci. Tudiž vniklo win-win řešení.

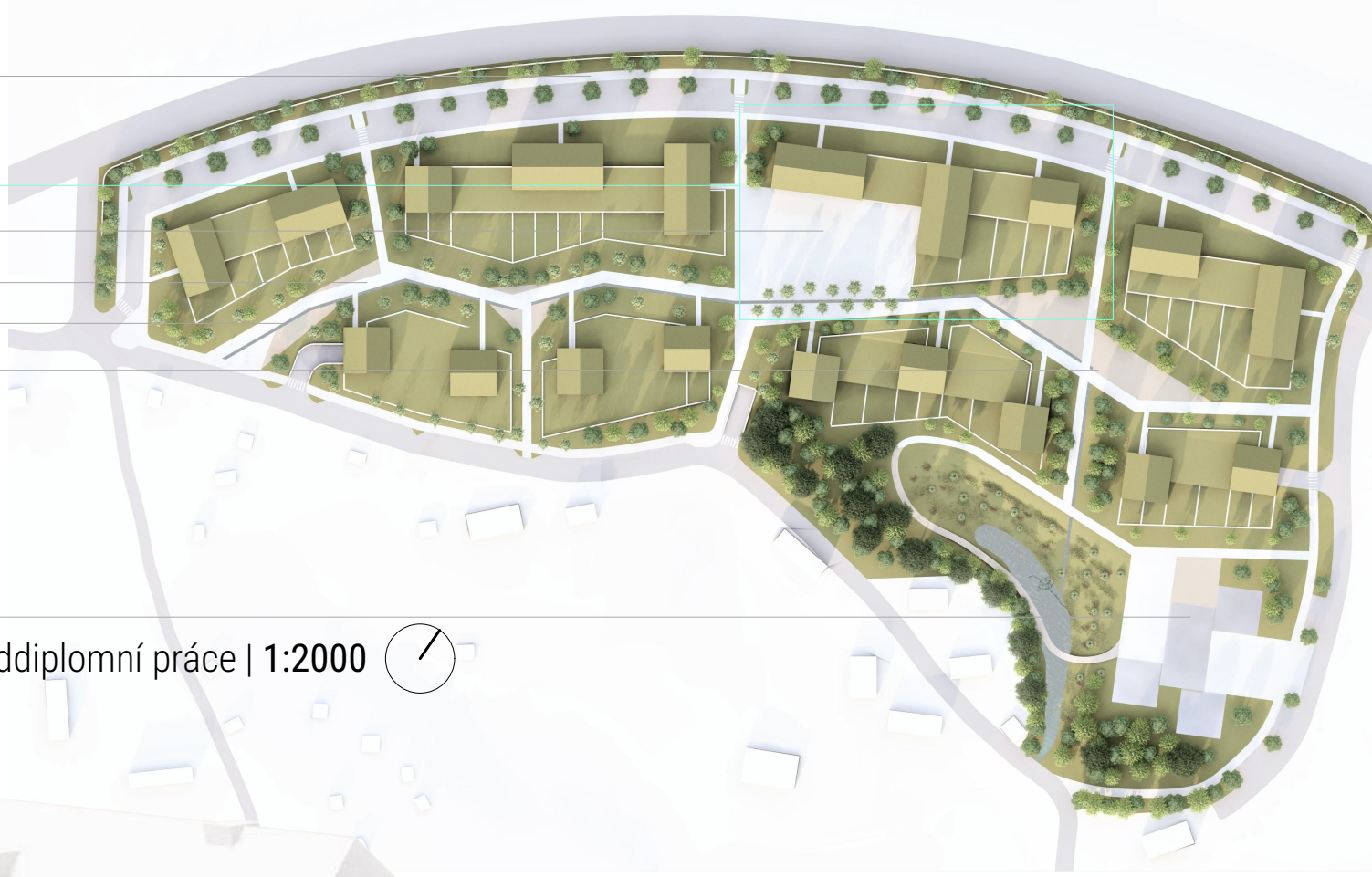
koncept



situace širší vztahy | 1:5000

magistrála - sport
řešené území
místo setkávání
Liberec - kov
Nisa
Jablonec - šperk

multicentrum | odpočinek
architektonická situace území | předdiplomní práce | 1:2000



architektonická situace | 1:500



návrh náměstí

nadhledová vizualizace



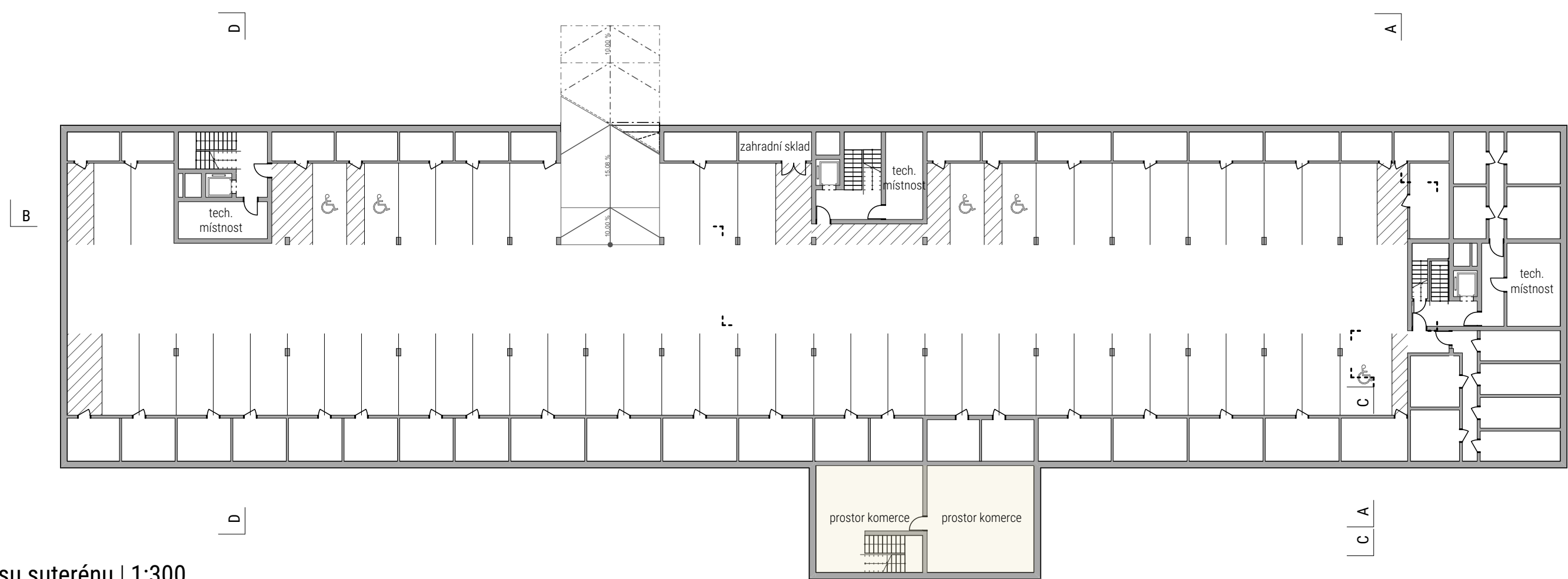


schéma půdorysu suterénu | 1:300

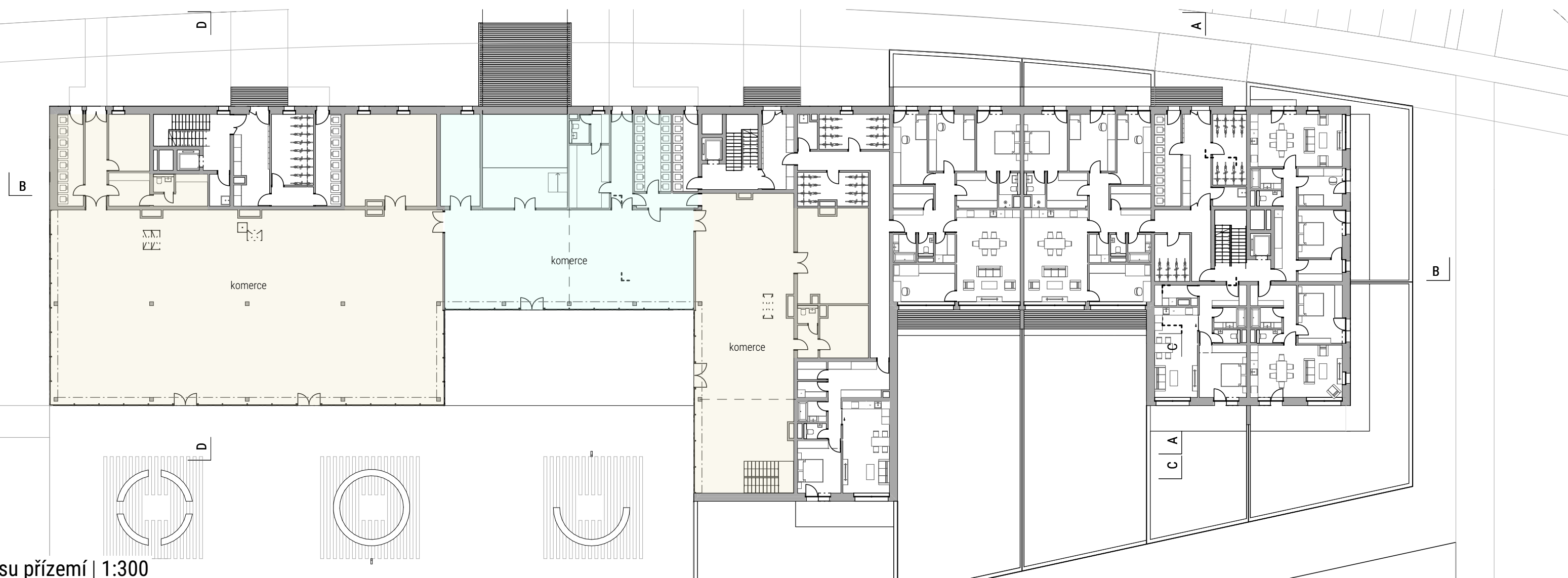


schéma půdorysu přízemí | 1:300

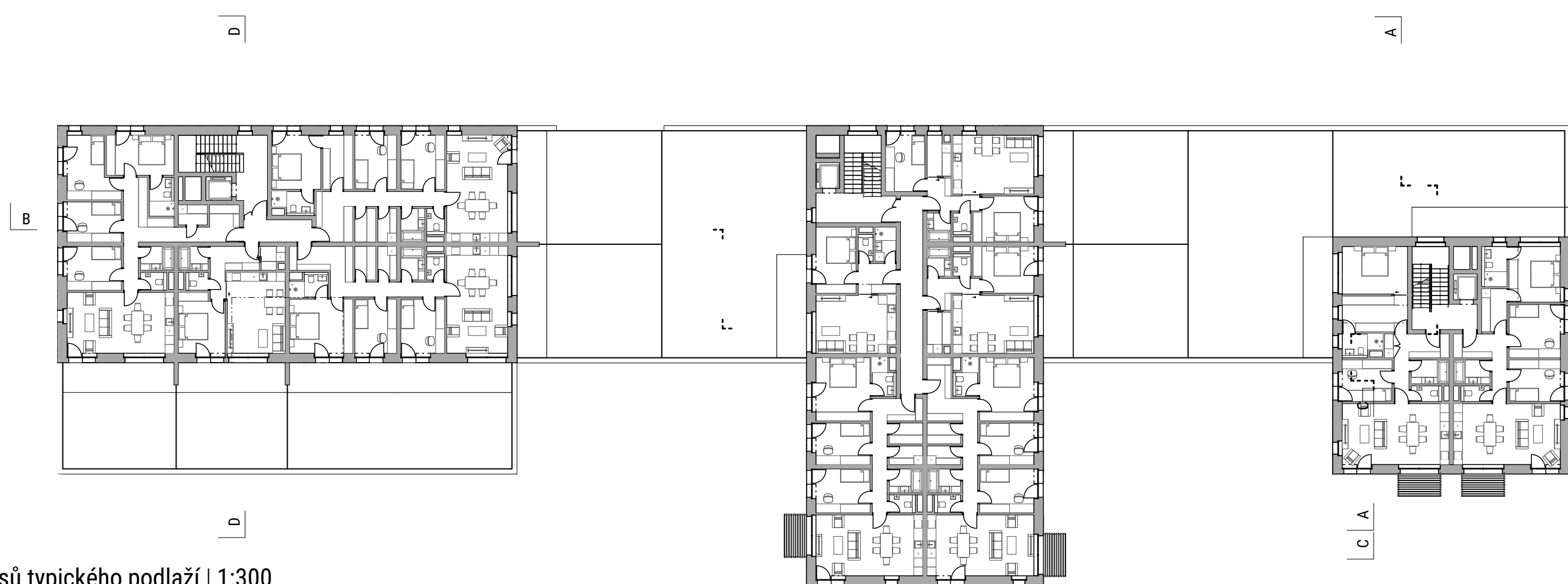


schéma půdorysů typického podlaží | 1:300

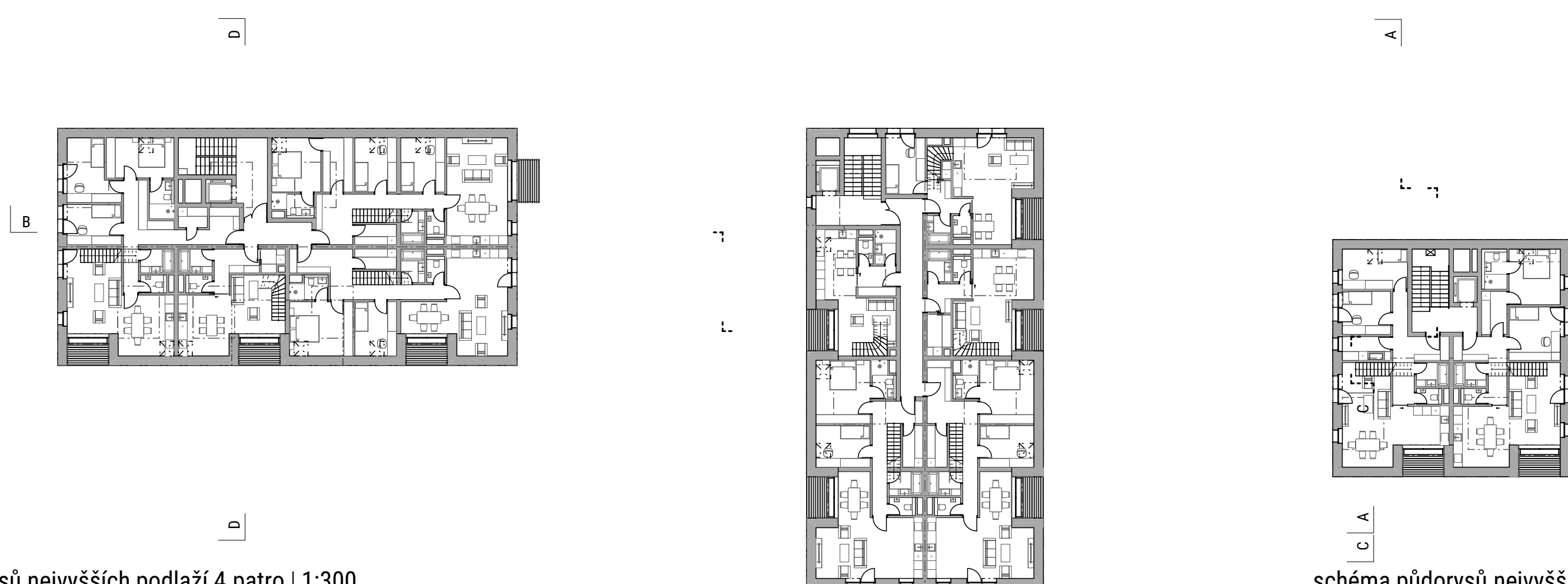


schéma půdorysů nejvyšších podlaží 4. patro | 1:300

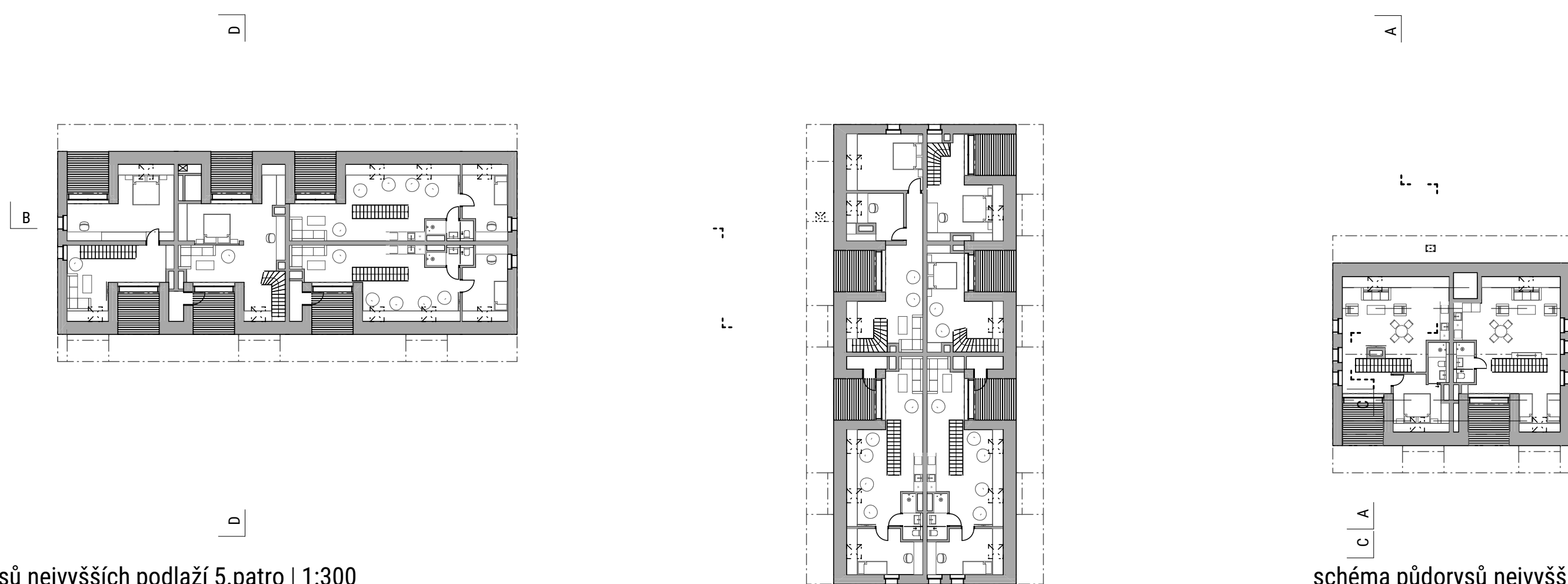


schéma půdorysů nejvyšších podlaží 5. patro | 1:300

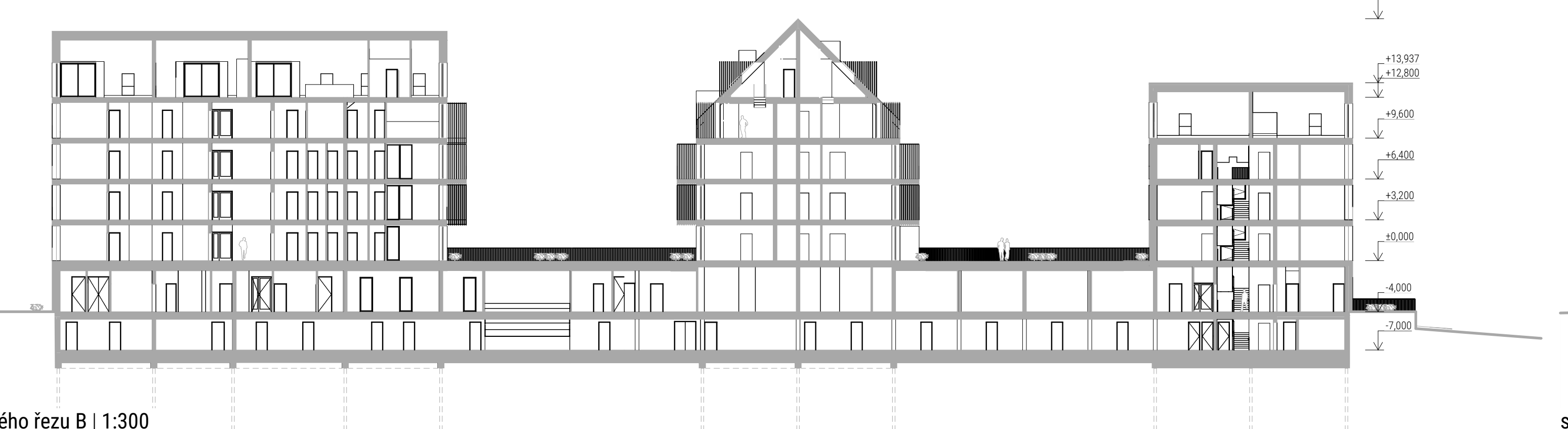
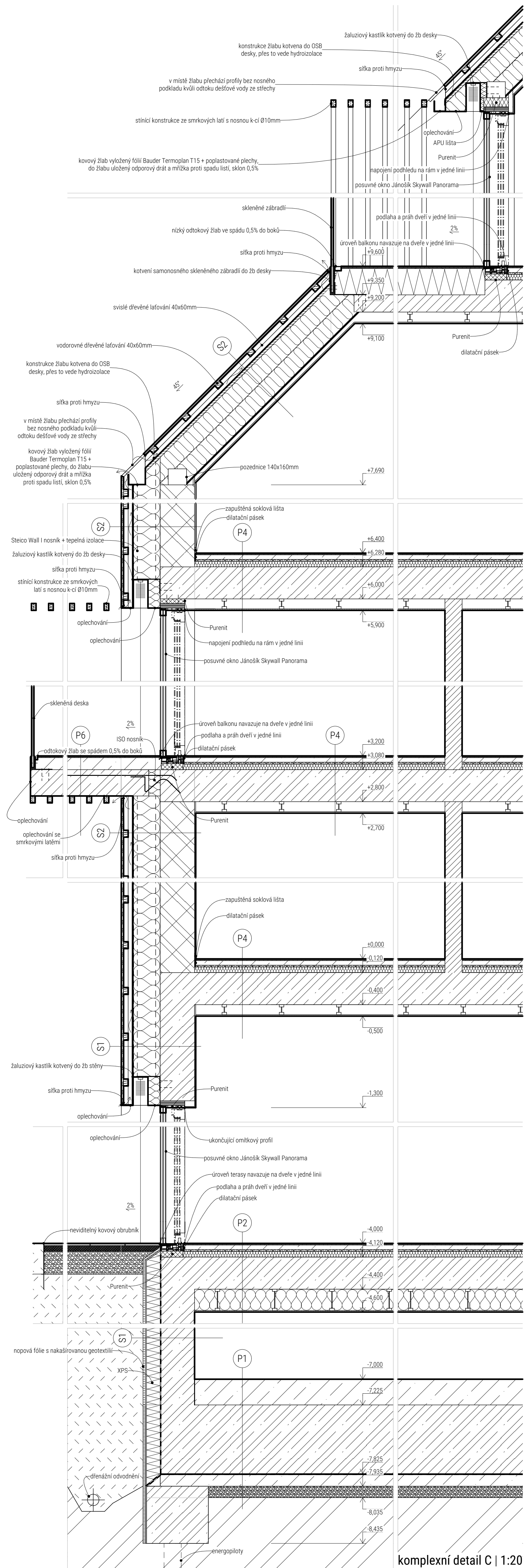


schéma podélného řezu B | 1:300



komplexní detail C | 1:20

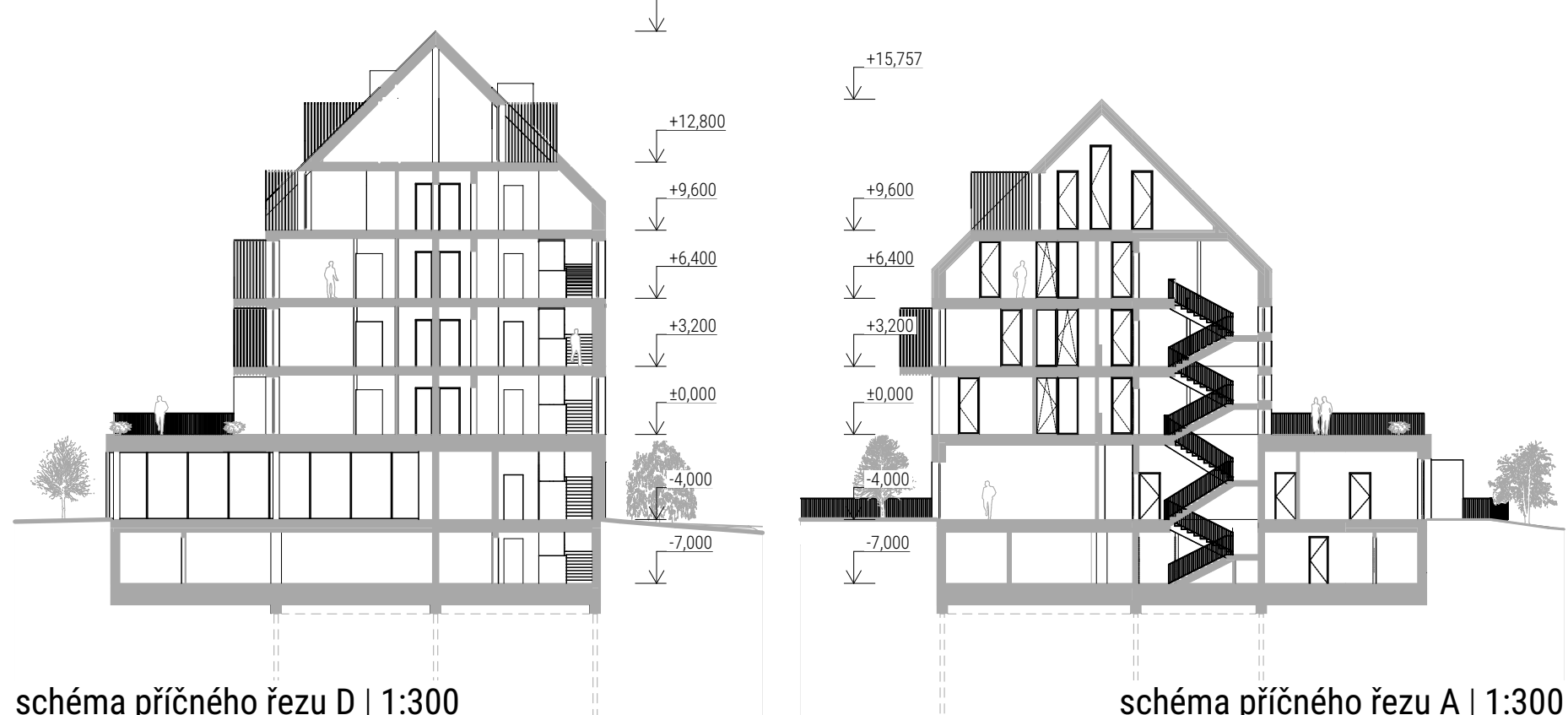


schéma příčného řezu D | 1:300

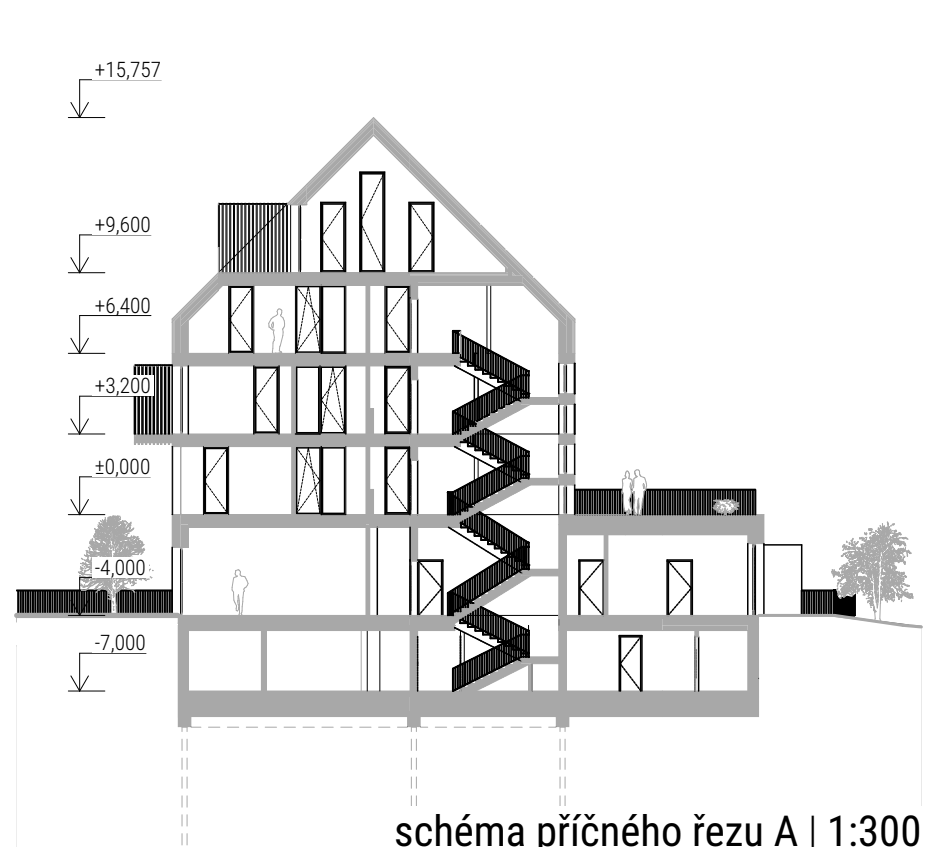


schéma příčného řezu A | 1:300