

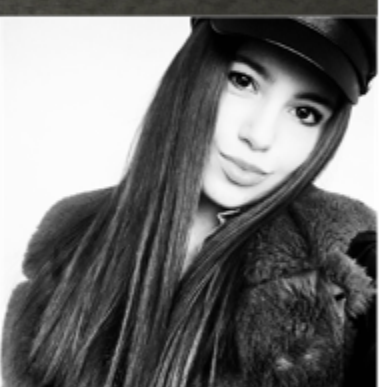


ORIGAMI K VODĚ

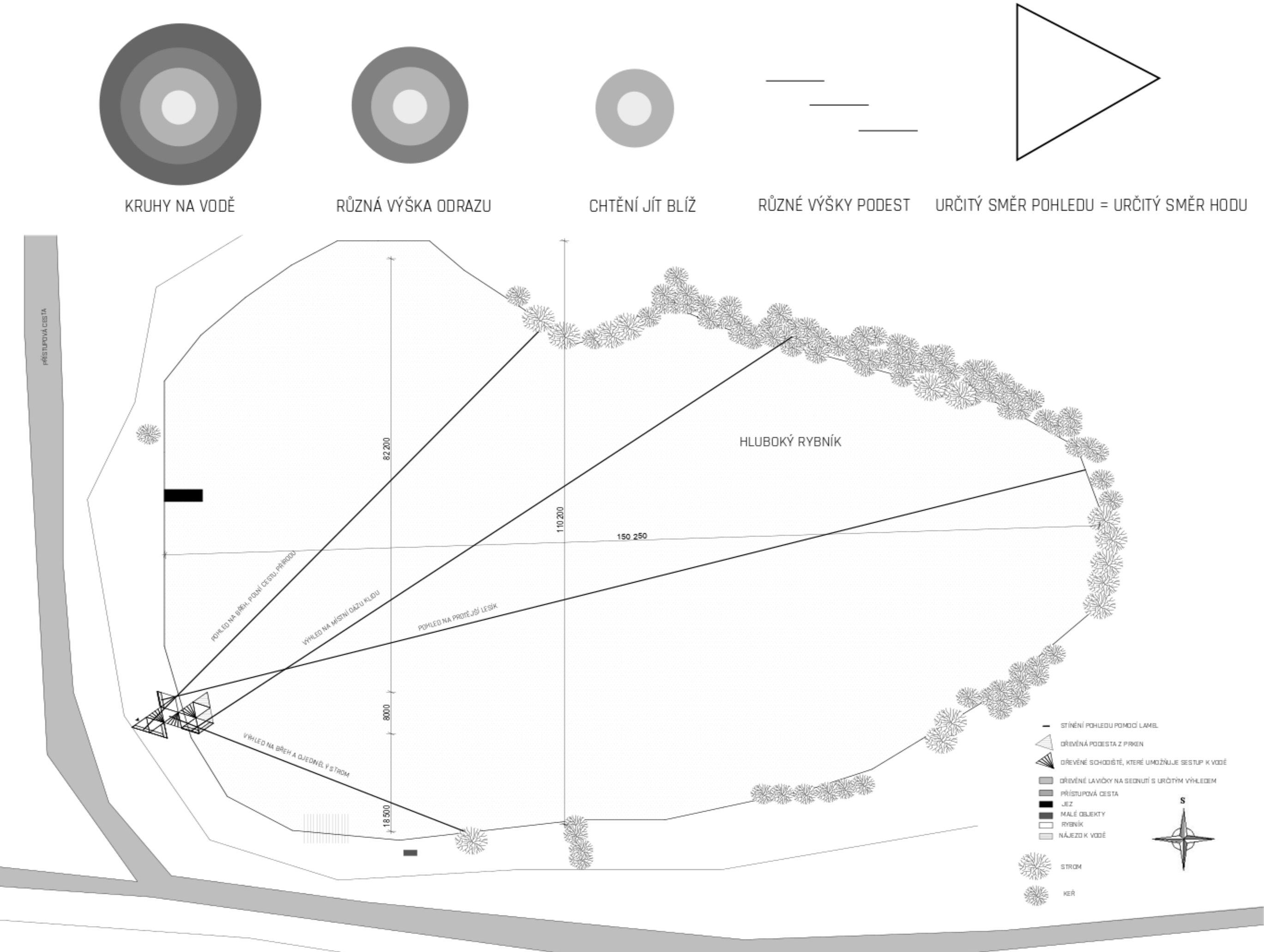
HLUBOKÝ RYBNÍK
LITOMYŠL

TEREZA KRYSŤYNOVÁ

ATZ 1 LS 2018/2019 LAPŠANSKÝ I MÍKOVÁ I BLAŽEK

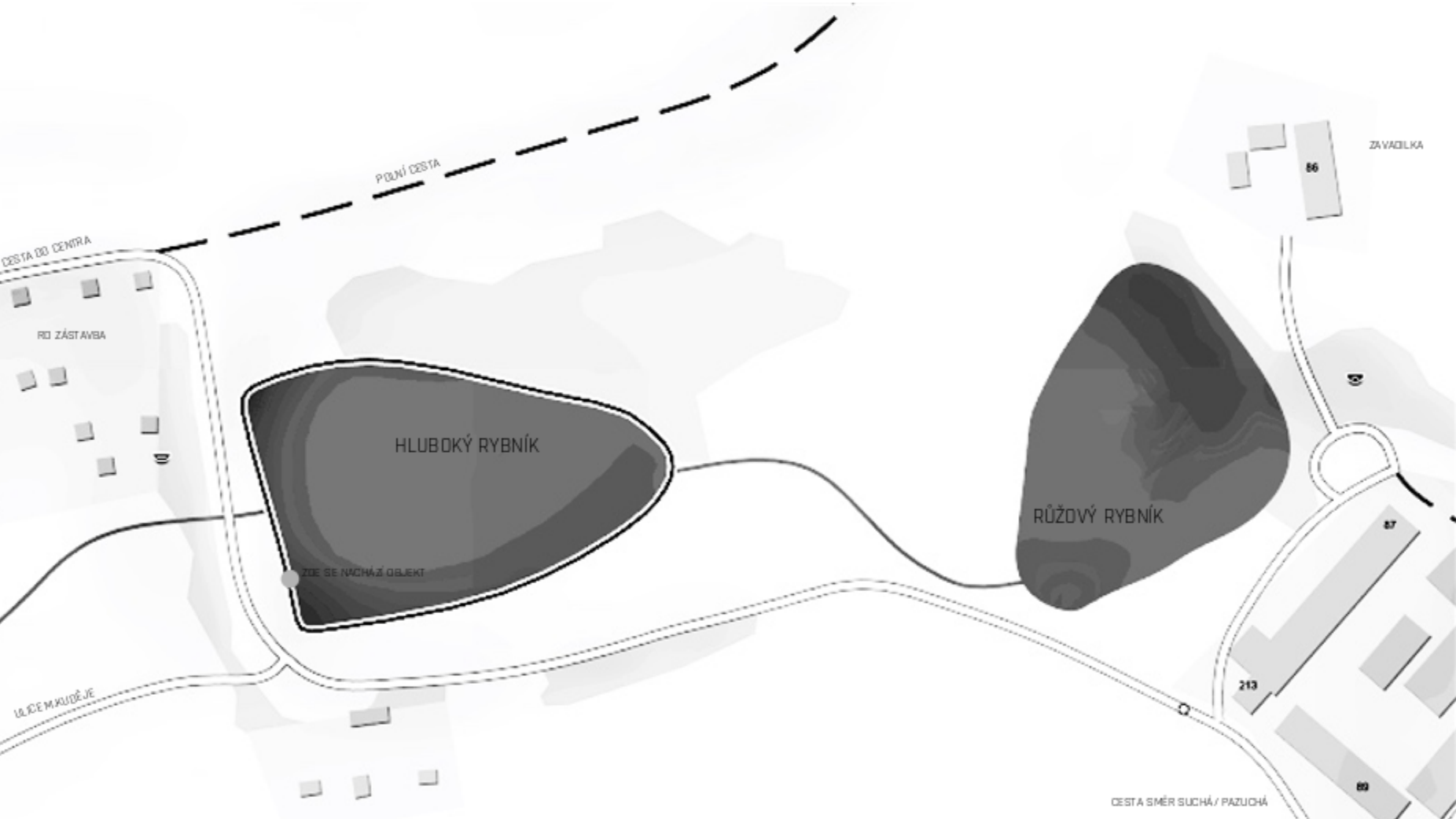


MYŠLENKA: HOD KAMÍNKU NA HLADINU VODY

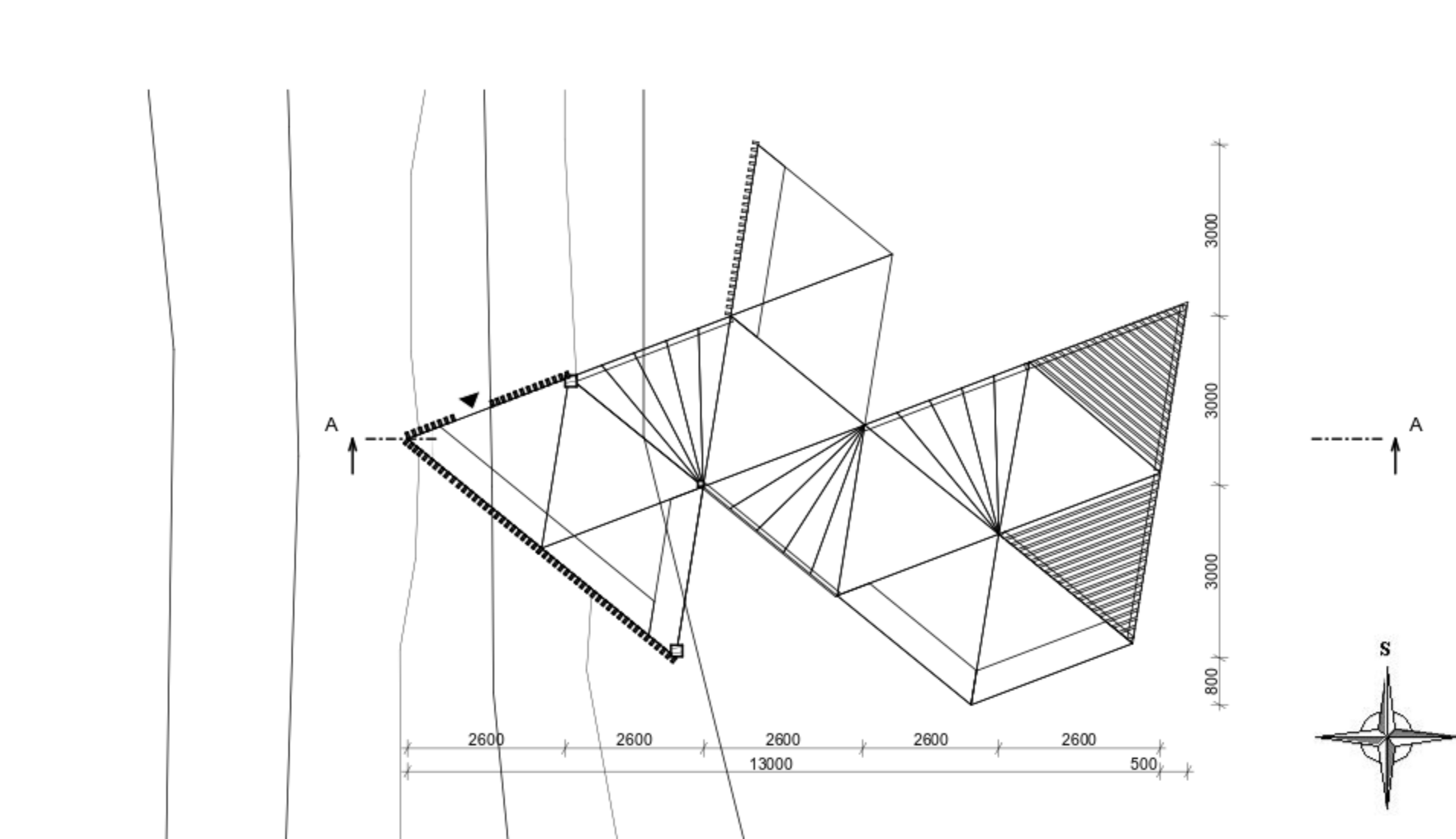


KONCEPT JE TVOŘEN TAK, ABY PODPŮRIL ATMOSFÉRU MÍSTA, UMOŽNIL LIDEM PŘÍSTUP K VODĚ, A DÍKY TOMU JE VYTÁHL Z MĚSTA VEN DO PŘÍRODY. LIDÉ ZDE MOHOU NEJEN RELAXOVAT, ALE I V ZIMNÍM OBDOBÍ SI ODOLOŽIT VĚCI, OBOUT BRUSLE A VYRAZIT NA LEDOVOU PLOCHU HRÁT HOKEJ, PŘÍPADNĚ SE V LÉTĚ SMOČIT VE VODĚ. TENTO OBJEKT MUŽE SKOŽIT TAKY JAKO ODPOČÍVADLO PRO BĚŽKÁŘE ČI CYKLISTY. MYŠLENKA CELÉHO NÁVRHU JE ZALOŽENA NA ČINNOSTI- HODU KAMÍNKU DO VODY. ODRAZ OD VODY JE ZNÁZORNĚN RŮZNOU VÝŠKOU PODESTI. TVARY OBJEKTU JSOU ZALOŽENY NA URČITÉM POLEDU, PRO KTERÝ BYL IDEÁLNÍ TVAR TROJÚHELNÍK. PROPORCE JSOU ODVOZENY OD ROZMĚRŮ ČLOVĚKA, U PODESTI TAK, ABY SI ČLOVĚK MOHL LEHNOUT, SEDNOUT SÁM ANEBY TAKY S PŘÍTELEM. KONSTRUKCE OBJEKTU JE ZALOŽENA NA DŘEVĚNÝCH PILÓTÁCH Z DUBU DOPLNĚNA O JEDNOTLIVÉ DUBOVÉ TRÁMY, PODESTY, LATĚ A LAVIČKY, KTERÉ JSOU VYTVOŘENY Z LEPENÝCH HRANOLŮ Z JASANU NAMOŘENÝM BÍLÝM VOSKEM, KTERÉ VYTVÁŘÍ KONTRASTNÍ VZHLED VŮČI CELEMU OBJEKTU. SVISLÉ LAMELY SLOUŽÍ JAKO ZAMĚRNÉ STÍNĚNÍ POHLEDU, ALE TAKY JAKO ZÁBRADLÍ. JEDNOTLIVÉ STUPNÉ JSOU KOSÉ, ULOŽENY NA DŘEVĚNÝCH SCHODNÍČÍCH, KTERÉ JSOU PODEPŘENY SLOUPKY. PODESTY NAD VODOU JSOU ULOŽENY NA DŘEVĚNOU KONSTRUKCI. SPODNÍ PODESTY JSOU NAVRŽENY Z PRKEN S URČITÝM ODSTUPEM OD SEBE.

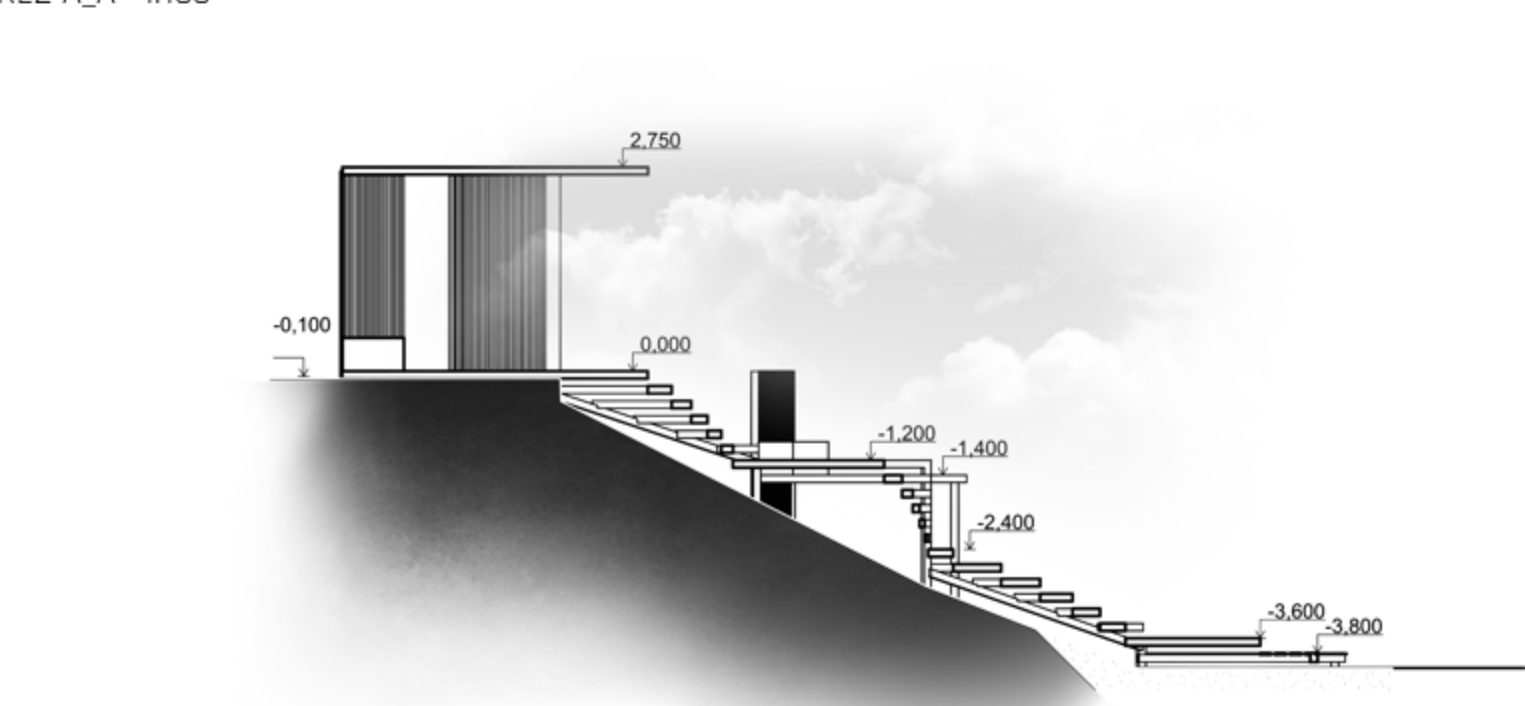
SITUACE ŠIRŠÍCH VZTAHŮ 1:1000



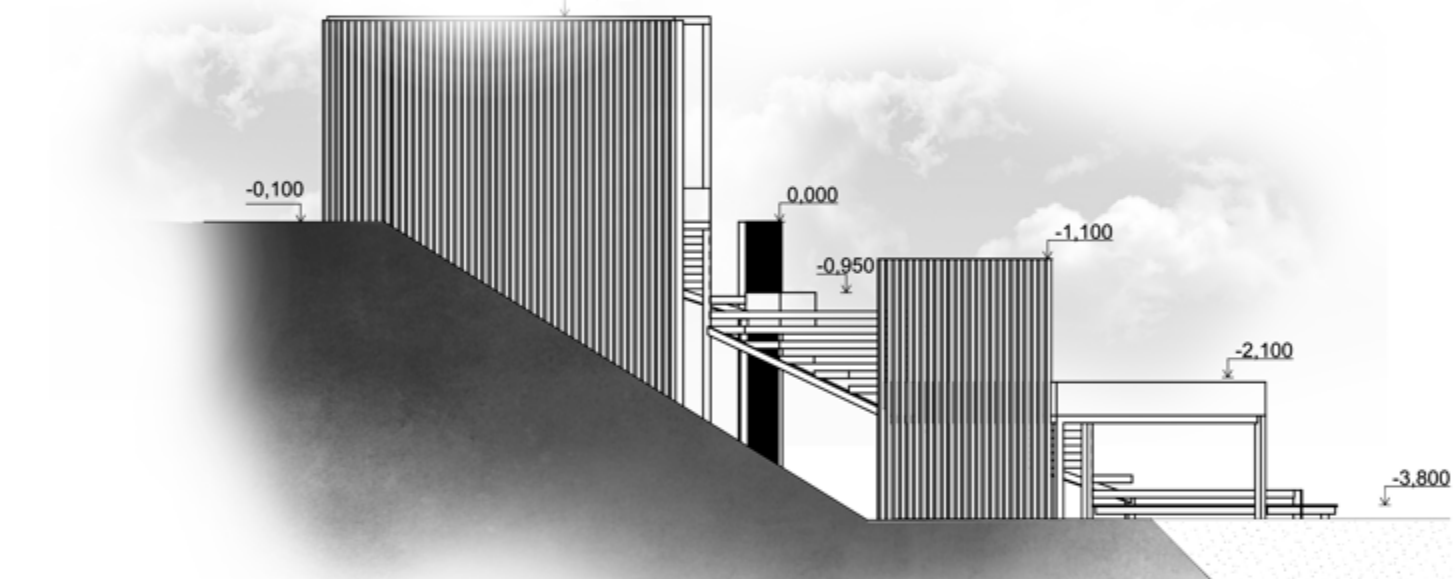
PŮDORYS 1:100



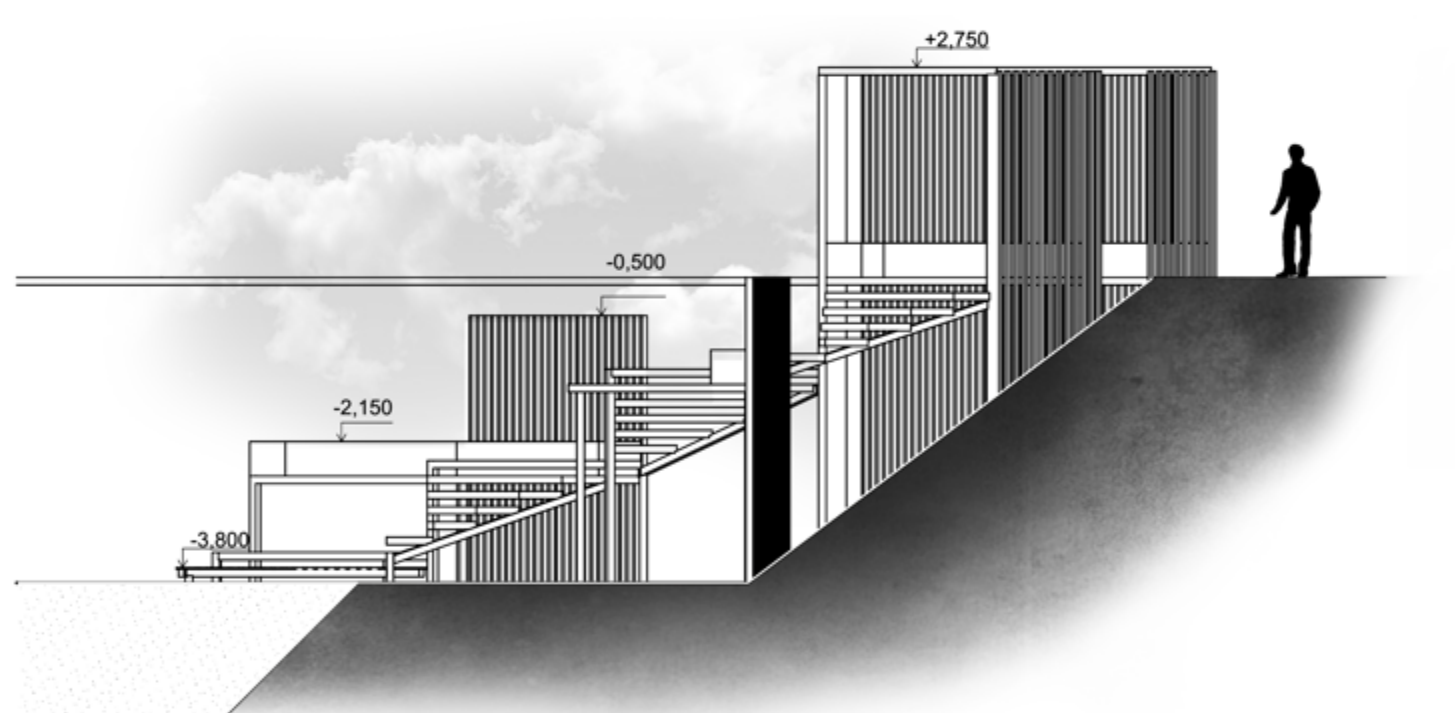
ŘEZ A-A' 1:100



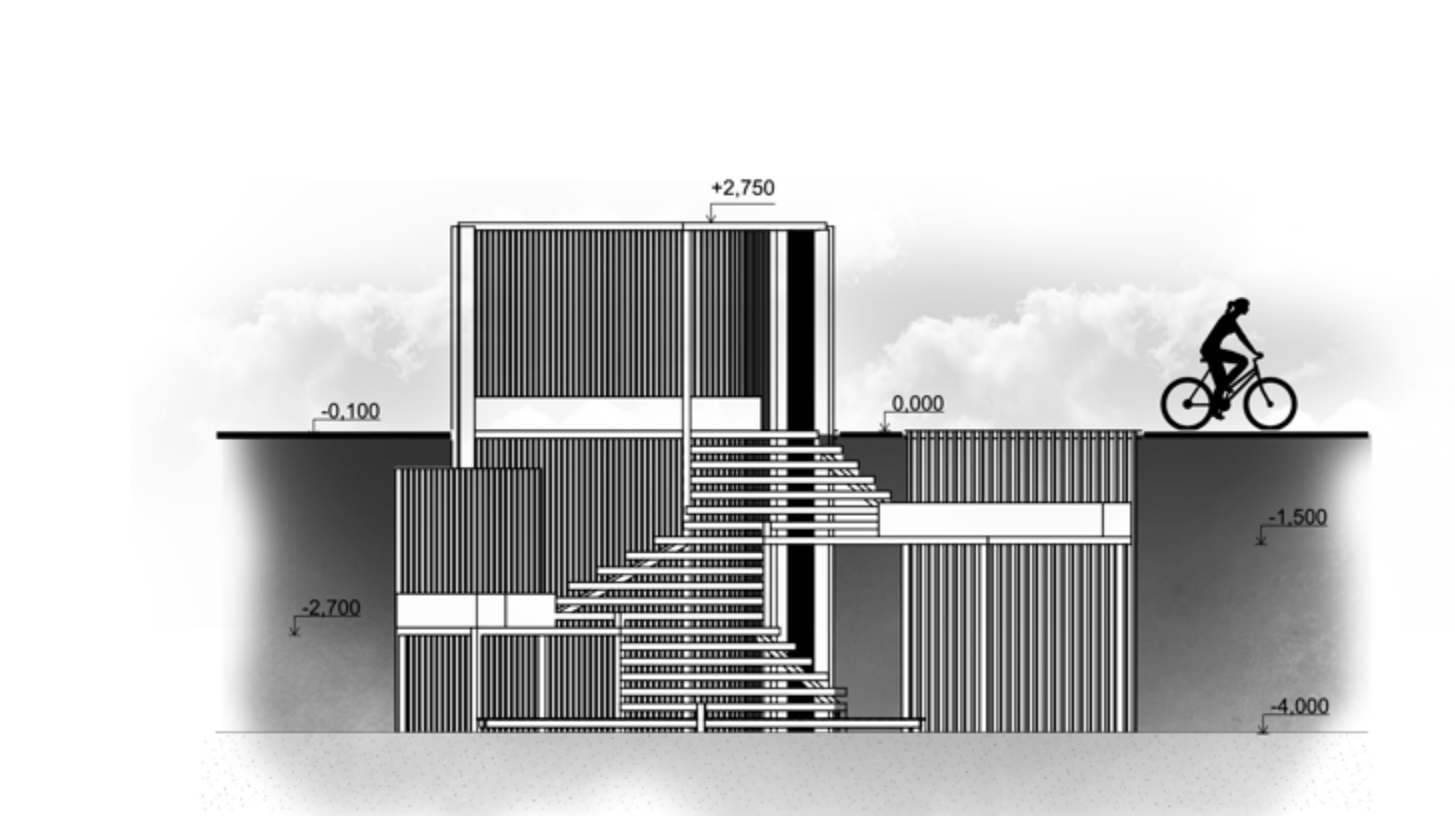
SEVERNÍ POHLED 1:100



JÍŽNÍ POHLED 1:100



VÝCHODNÍ POHLED 1:100



ZÁPADNÍ POHLED 1:100

