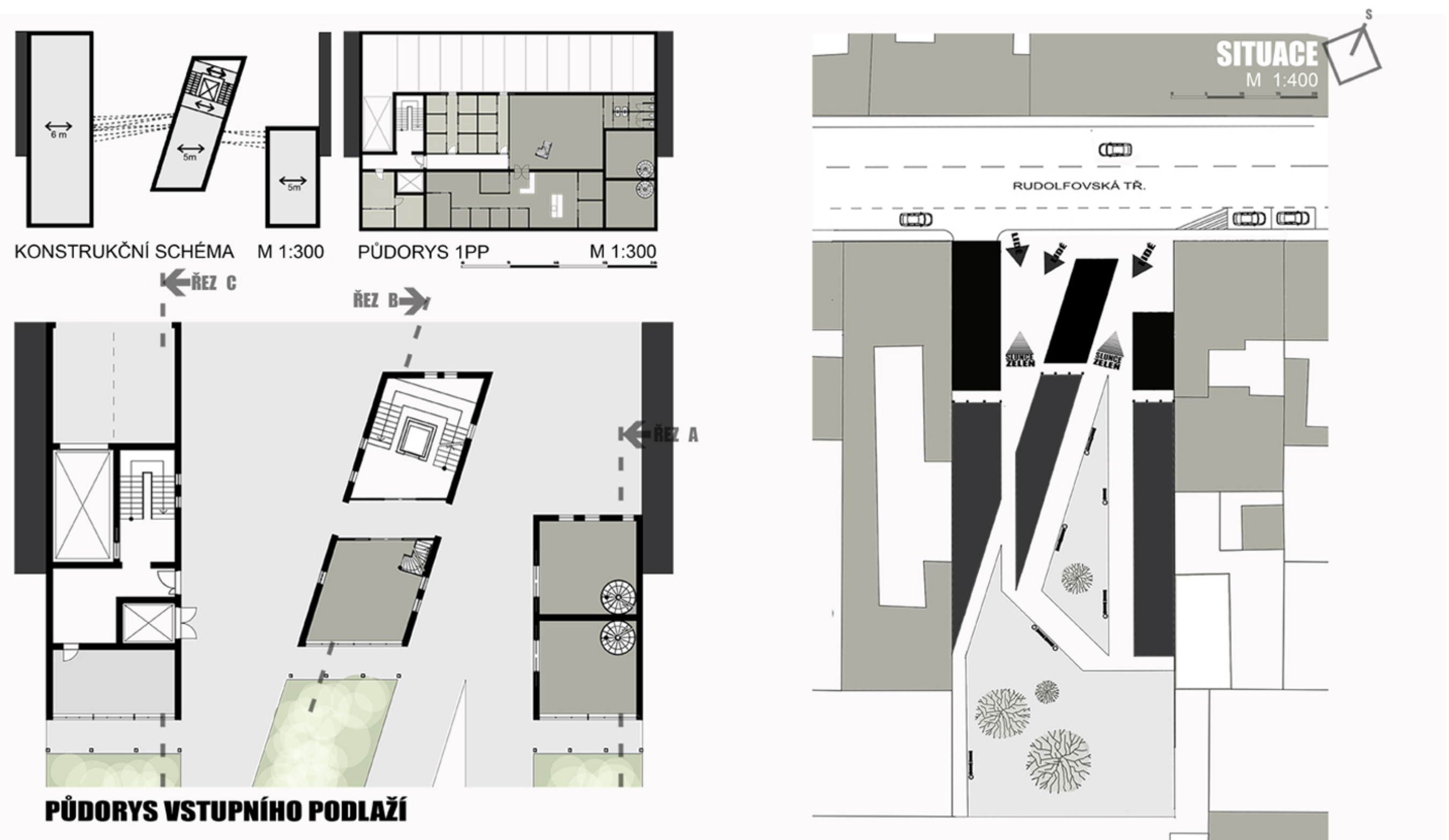




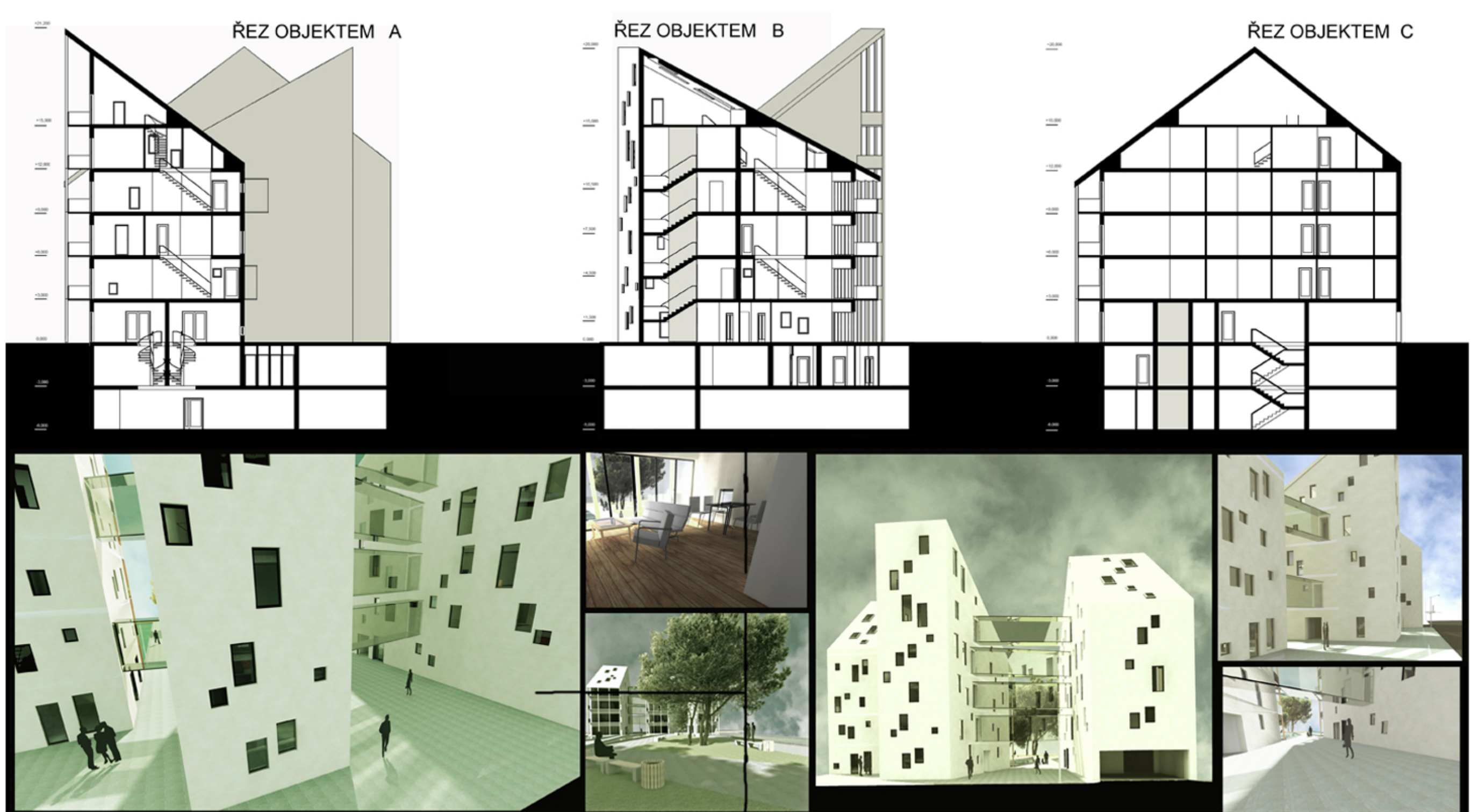
ŠESTIPODLAŽNÍ OBJEKT (Z TOHO 2 PATRA PODKROVNÍ) JE ROZDĚLEN DO 3 BLOKŮ, PROPOJENÝCH 2 PODZEMNÍMI PODLAŽÍMI. 3 JEDNODODLAŽNÍ BYTY (120 m²), 5 MEZONETŮ (64 - 150 m²). PARKOVÁNÍ ŘEŠENO POMOCÍ AUTOMATICKÉHO PARKOVACÍHO SYSTÉMU TARANIS TYP 20. VE ZBYLÝCH PODZEMNÍCH PROSTORÁCH SE NACHÁZÍ RESTAURACE A TĚLOCVIČNA. TĚMĚŘ CELÉ TNP JE VĚNOVÁNO KOMERCI. JIŽNÍ FASÁDA CHRÁNĚNA PROTI PŘEHŘÍVÁNÍ DŘEVĚNÝMI ŽALUZIEMI NA SAMOSTATNÉ PŘEDSAZENÉ KONSTRUKCI. OBYTNÝ PROSTOR SE DÁ V LETNÍCH MĚSÍCÍCH ZVĚŠTIT O PLOCHU TERASY POMOCÍ CELOVÝKLOPNÝCH OKEN.



PŮDORYS VSTUPNÍHO PODLAŽÍ



PŮDORYS TVOŘIVÉHO PODLAŽÍ



BYTOVÝ DŮM V PROLUCE, Č. BUDĚJOVICE

TEREZA ČIVRNÁ

ARCHITEKTURA A STAVITELSTVÍ FSv ČVUT V PRAZE
ATA1 / LS 202-2013

ATELIÉR: ŠIKOLA, KEREL, POŠMOURNÝ

