



RODINNÝ DŮM LIPENCE

BAKALÁŘSKÁ PRÁCE

Marie Karlícká
FSv ČVUT v Praze, Architektura a stavitelství
129BPA, LS 2021/2022
Vedoucí práce Ing.arch. Petr Housa



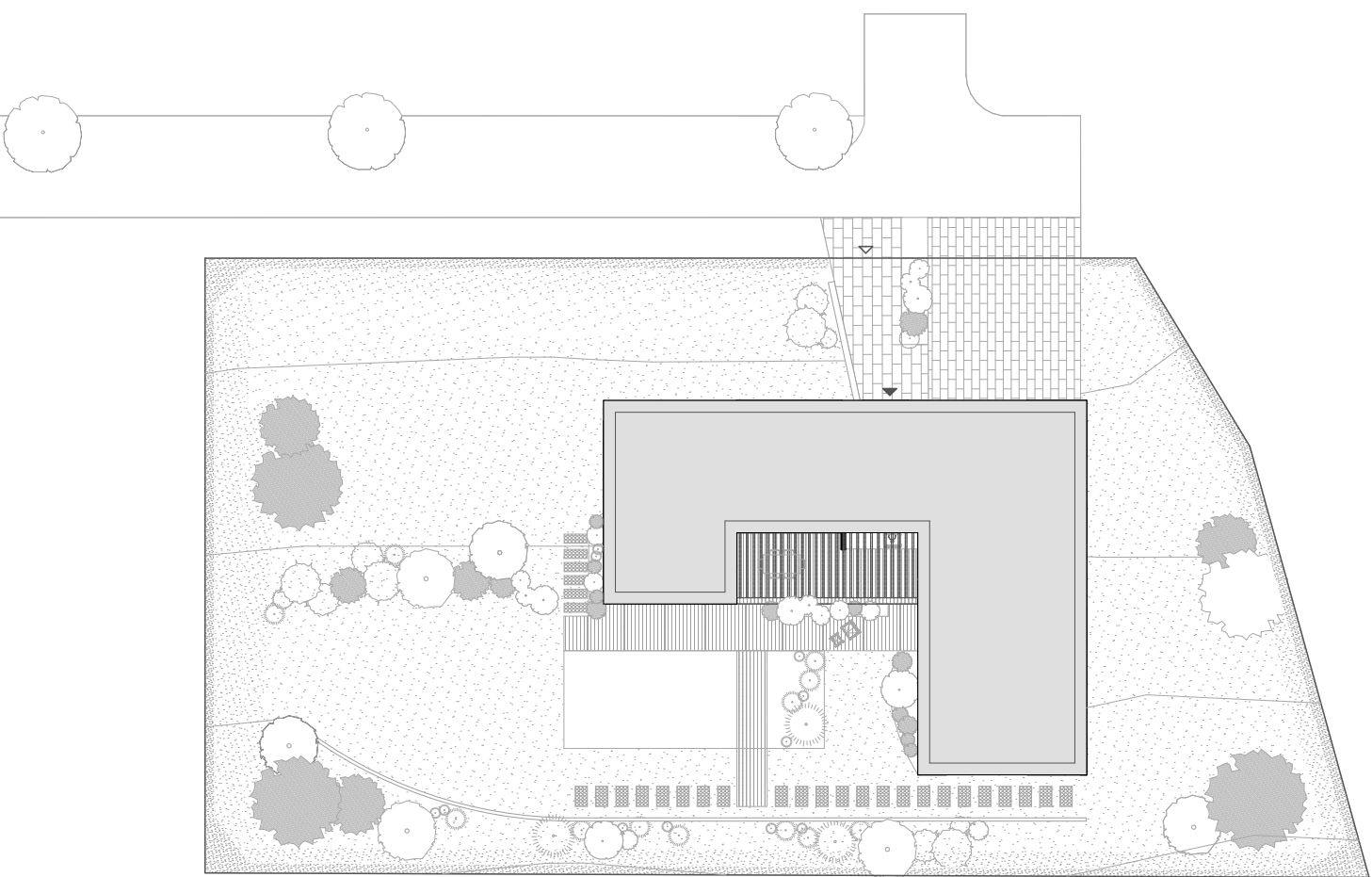
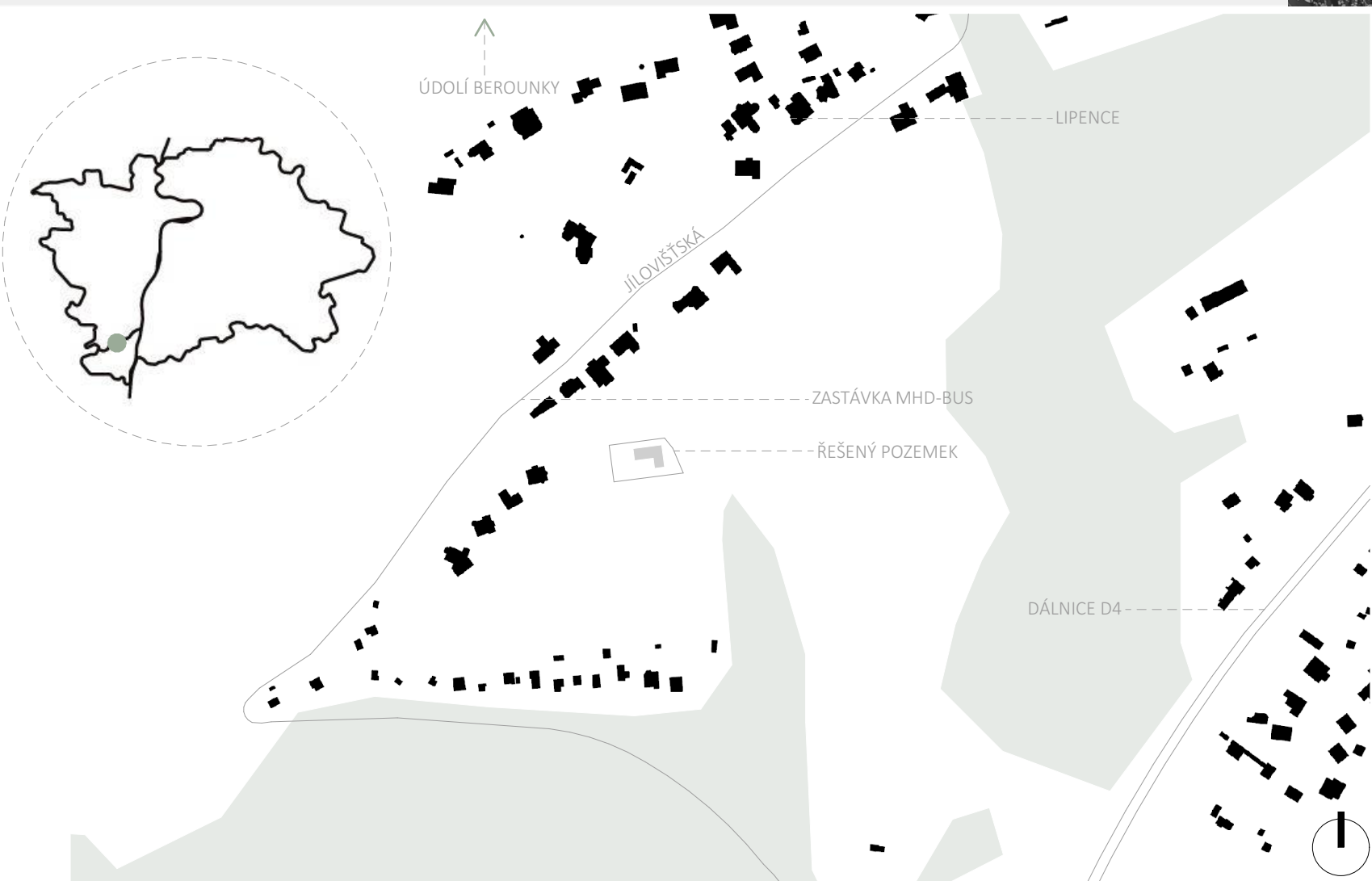
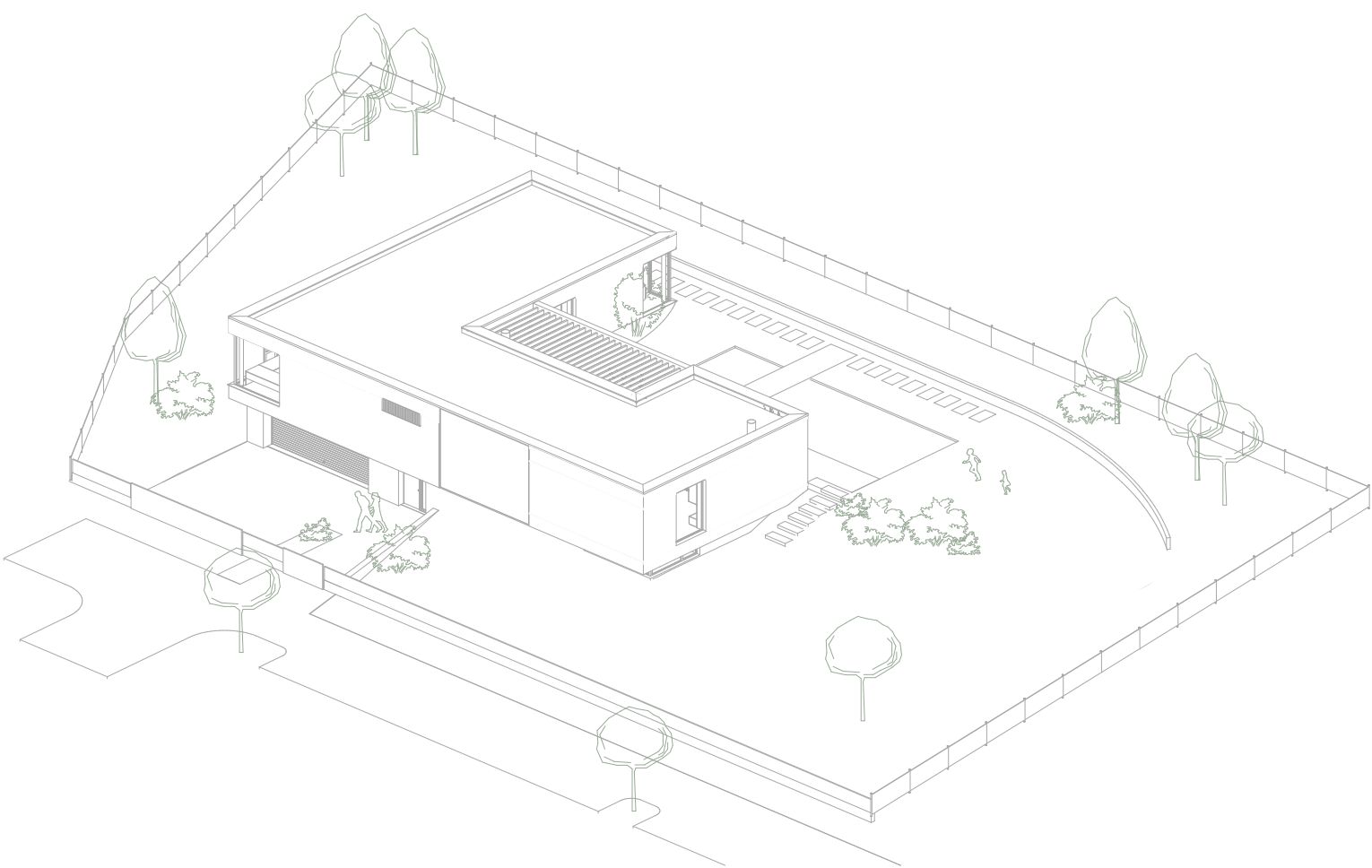
Cílem bakalářské práce byl návrh rodinného domu pro čtyřčlennou rodinu. Řešený pozemek se nachází v městské části Praha Lipence. Jedná se o klidnou avšak rychle se rozrůstající lokalitu na okraji Prahy. Zadaný pozemek navazuje na nově vzniklý cíp ulice Jilovířská. Okolní zástavba má charakter rodinných domů. V budoucnu se počítá dále s rozšiřováním zástavby na přilehlých pozemcích. Parcela se mírně svažuje směrem k severu, na tuto stranu se také otevírají výhledy do údolí Berounky a na Prahu.

Vzhledem ke tvaru pozemku a limitující stavební čáře hmota domu kopíruje hranici stavební čáry a vzniká bariéra oddělující veřejnou komunikaci ze severu od soukromé jižní zahrady. Tím se ale ztrácí atraktivní výhledy právě na severní straně, proto je hlavním prvkem návrhu průhled domem, který zdůrazňuje velké okno v rovině fasády.

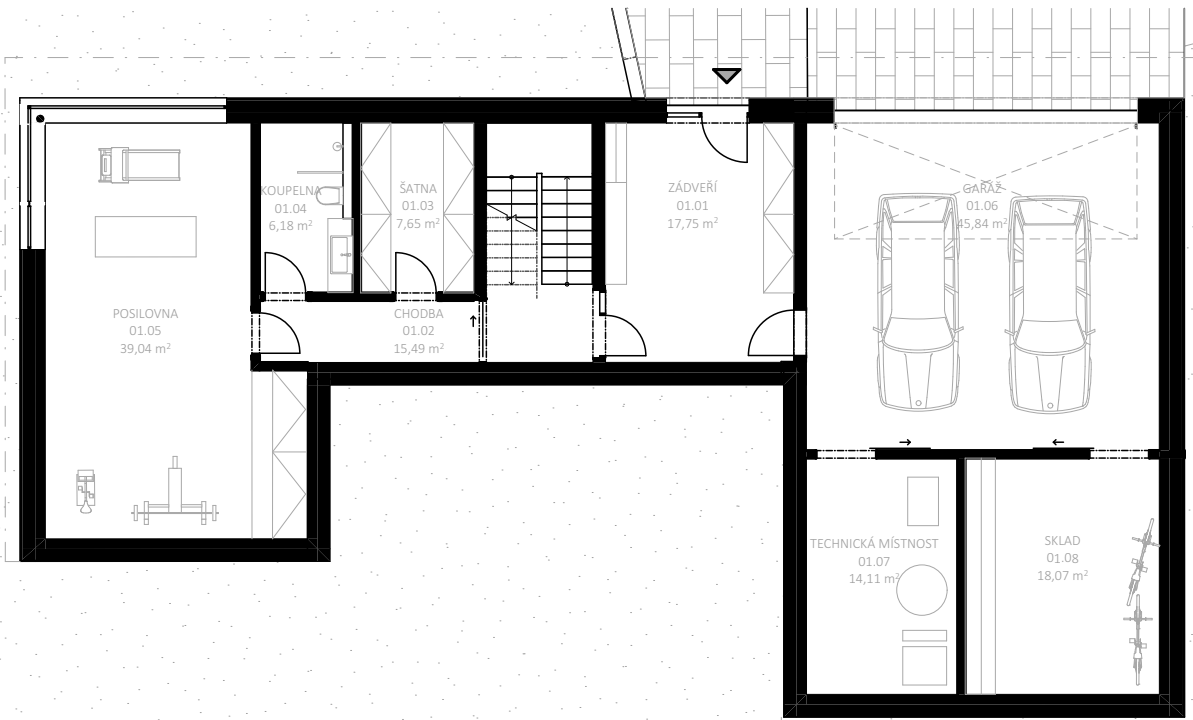
Hmota objektu je zasazena do svažujícího se pozemku tak, aby nepůsobila příliš dominantně. V podzemním podlaží je umístěn vstup, garáž a technické zázemí. Nadzemní podlaží je věnováno obytným místnostem a otevírá se do zahrady. Nadzemní podlaží je částečně vykonzolováno pro rozbití hmoty, která tak působí spíše jednopodlažním dojmem. Důraz je kladen na propojení interiéru s exteriérem a proto jsou ve většině místností navržena francouzská okna pro kontakt s přírodou.

Tvar domu U vytváří přirozenou bariéru od okolí a v jeho jádru vzniká atrium s terasou. Východní soukromé křídlo také brání potenciálnímu hluku od dálnice. Tvar U vytváří soukromé atrium s průhledem na severní výhledy. Terasa se pak z atria otevírá dál do jihozápadní zahrady s jezírkem.

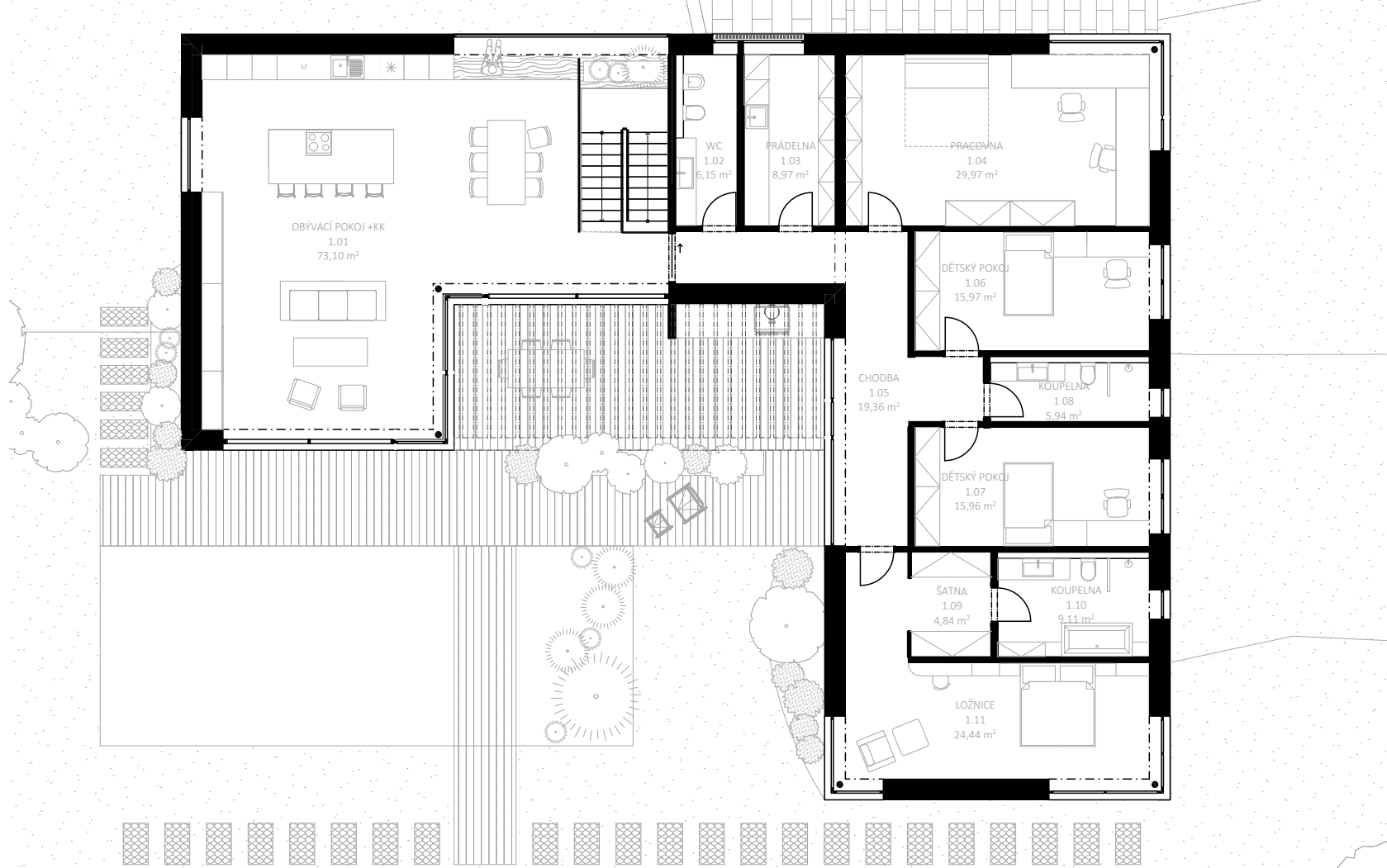
Dům je navržen pro čtyřčlennou rodinu se dvěma dětmi. Samozřejmostí v návrhu jsou posrtné společné prostory pro setkávání. Dům je znován na společenskou a soukromou část, každému členovi domácnosti tak dům poskytuje jeho vlastní soukromí.



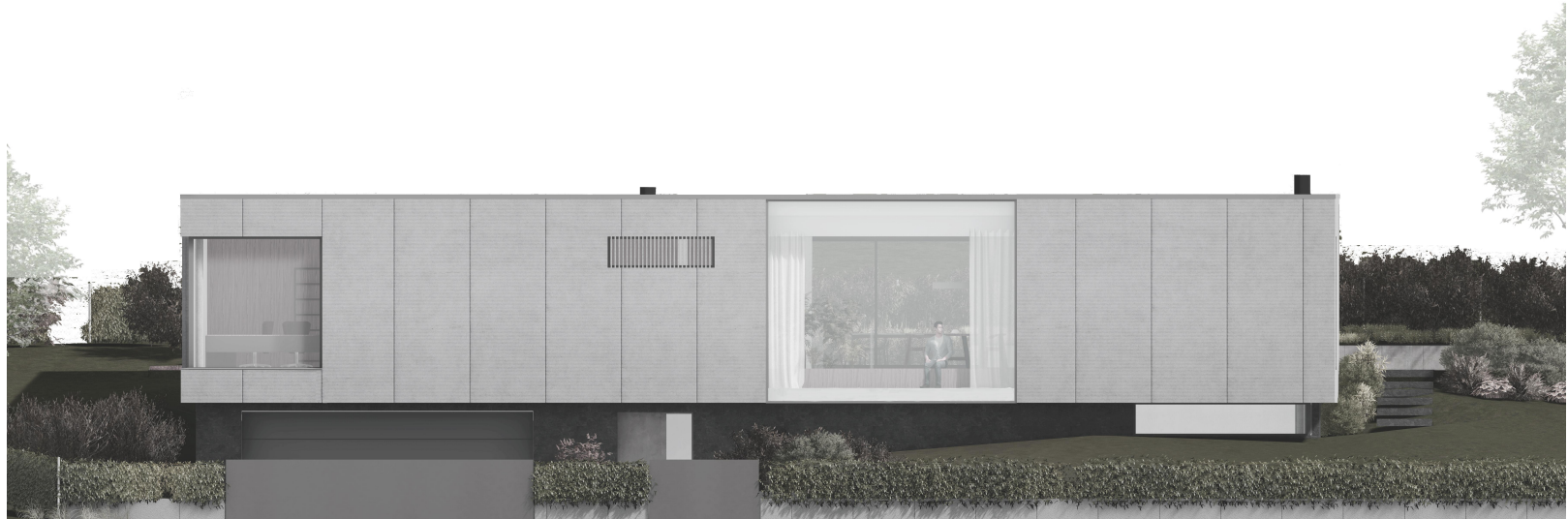
SITUACE_1:350



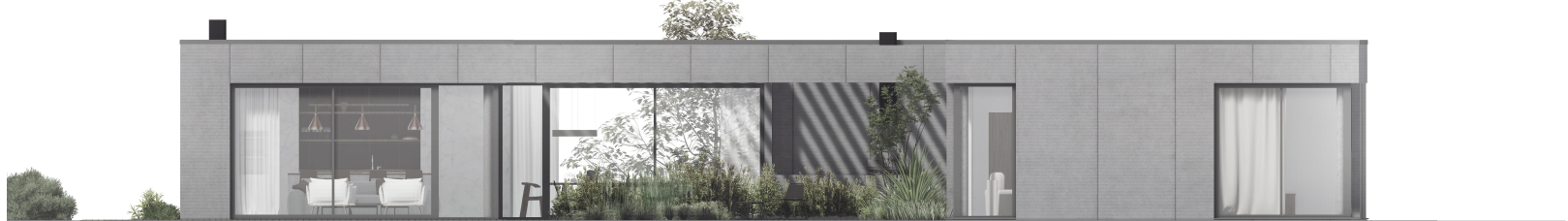
PŮDORYS 1.PP_1:150



PŮDORYS 1.NP_1:150



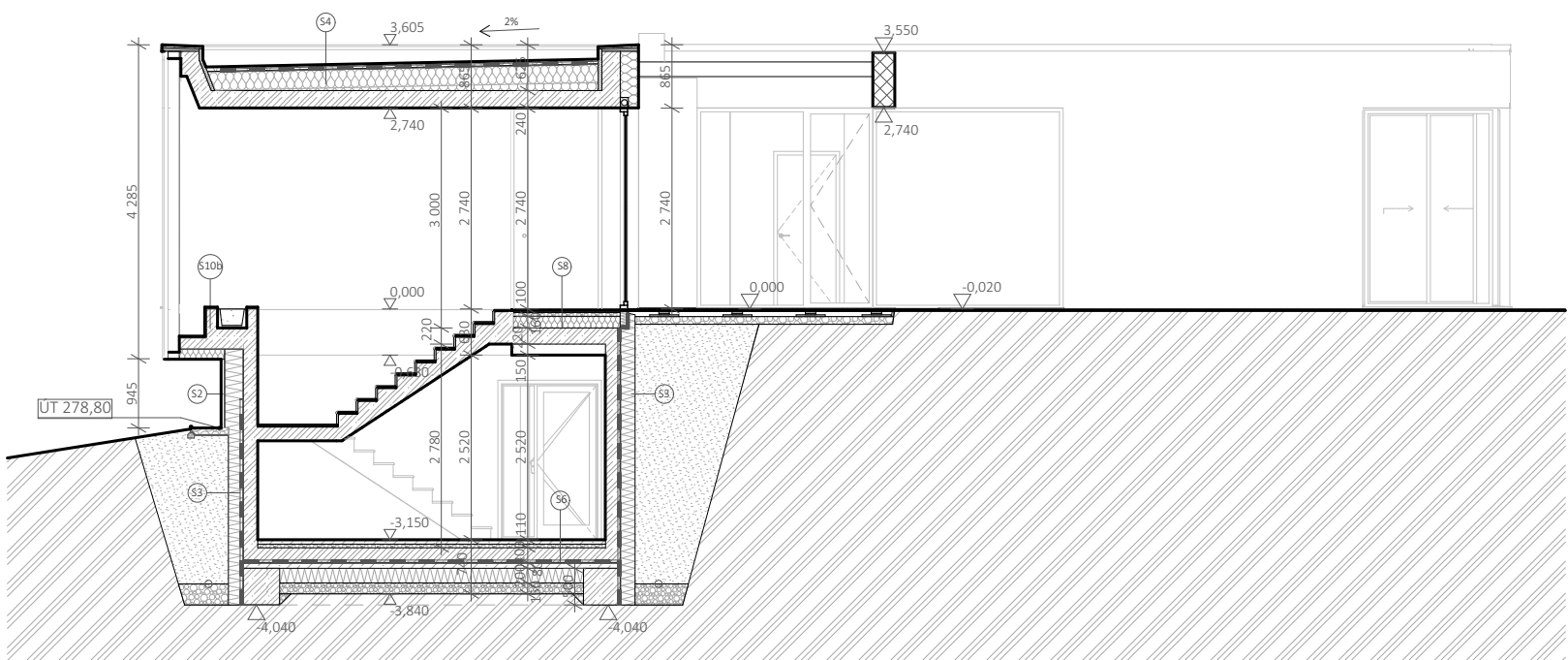
POHLED S_1:150



POHLED J_1:150



POHLED Z_1:150

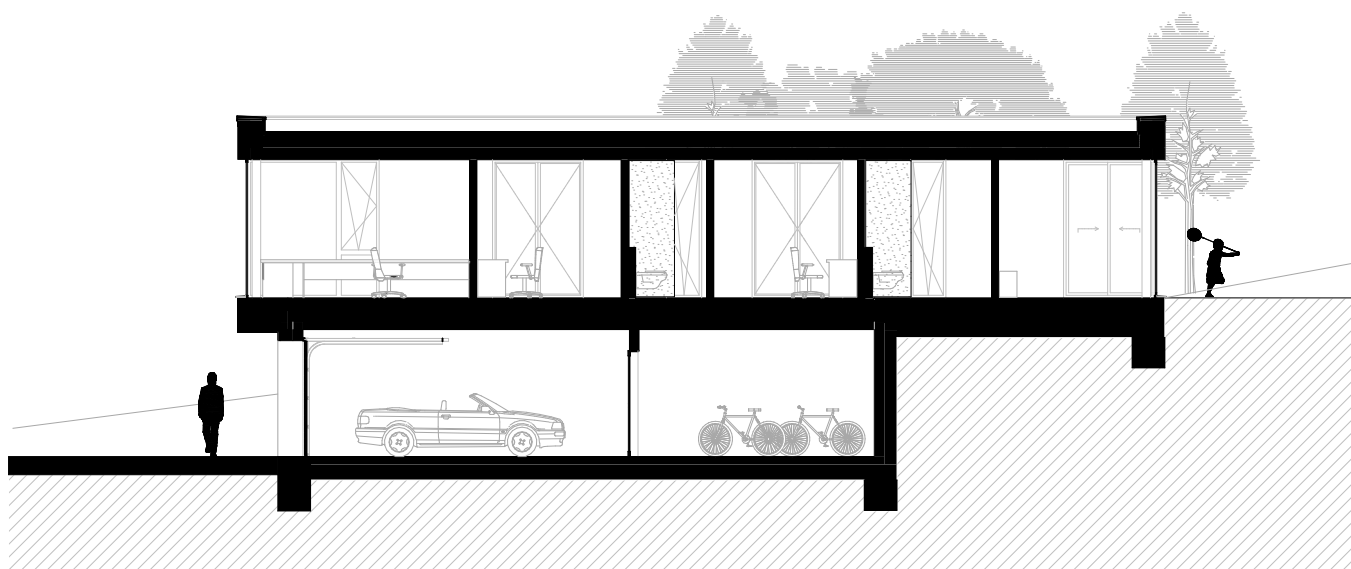


STAVEBNÍ ŘEZ_1:150

DISPOZIČNÍ ŘEŠENÍ

Podzemní podlaží je částečně zapuštěno do terénu a slouží především jako provozní a technické zázemí. Nachází se zde hlavní vchod do objektu s prostorným zádveřím. To je přímo navázáno na garáž. Za garáží je sklad na zahradní potřeby a sportovní vybavení a technická místnost. Z prostoru zádveří se dále dostaneme chodbou do šatny, koupelny, posilovny a také schodištěm do 1.NP.

Hned při výstupu do nadzemního podlaží se nám otevře průhled do proskleného atria a do zahrady. Schodiště je přímo propojeno s hlavní obytnou částí, která nabízí jídelnu, kuchyň a obývací pokoj. Dále se nachází chodba s toaletou, prádelnou a pracovnou. Touto chodbou se dále dostaneme do východního soukromého křídla s dětskými pokoji a ložnicí. Hlavní ložnice je umístěna na samotném konci křídla společně se šatnou a koupelnou pro absolutní soukromí.



ŘEZ_1:150

