



LESOPARK JEŠENÍK

POSEZENÍ S VYHLÍDKOU

MAGDALENA PRŮŠOVÁ

AT21

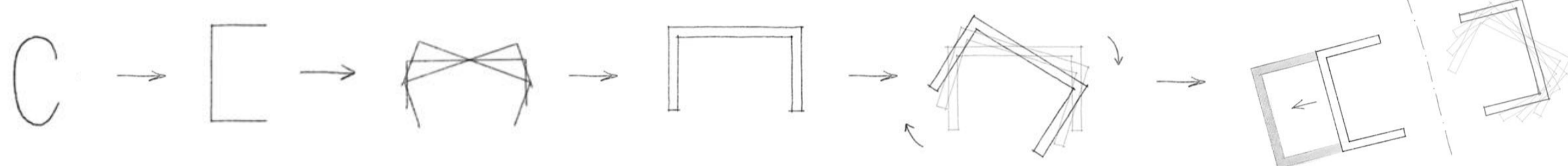
ATELIÉR BOHÁČ – DVOŘÁKOVÁ – ČIVRNÁ

LS 2018/2019 / A+S / FSv ČVUT v Praze



CÍLEM NÁVRHU BYLO VYTVOŘIT PŘÍJEMNÉ MÍSTO K ZASTAVENÍ NA CESTĚ KE KŘÍŽOVÉMU VRCHU A ZATRAKTIVNIT LIDEM CESTU SAMOTNOU ZAJÍMAVÝM A ORIGINÁLNÍM PRVKEM. LIDÉ NEJPRVE PŘÍCHÁZÍ KE VSTUPU NA VYHLÍDKU, NA KTERÉ SE MOHOU KOCHAT VÝHLEDEM NA PROTIHLÝ STUDNÍČNÍ VRCH A OKOLNÍ KRAJINU JEŠENÍKU. PAK SE JEN NECHAJÍ VĚST TRASOU VYHLÍDKY, KTERÁ SE PO NĚKOLIKA METRECH OPĚT NÁPOJUJE NA STEZKU. ZÁROVEŇ MAJÍ MOŽNOST POSEDET NA NĚKTERÉM Z TOČITÝCH STUPNŮ LAVIČKY. LIDÉ SI MOHOU SAMI ZVOLIT, Z JAKÉ VÝŠKY SI CHTĚJÍ UŽÍVAT KRÁSNÝ VÝHLED. NATOČENÍ A PRAVŮHLÉ TRÁMY NABÍZÍ NĚKOLIK SMĚRŮ VÝHLEDU. OBJEKT UMOŽŇUJE I ČÁSTEČNÉ SKRYTÍ PŘED SLUNCEM.

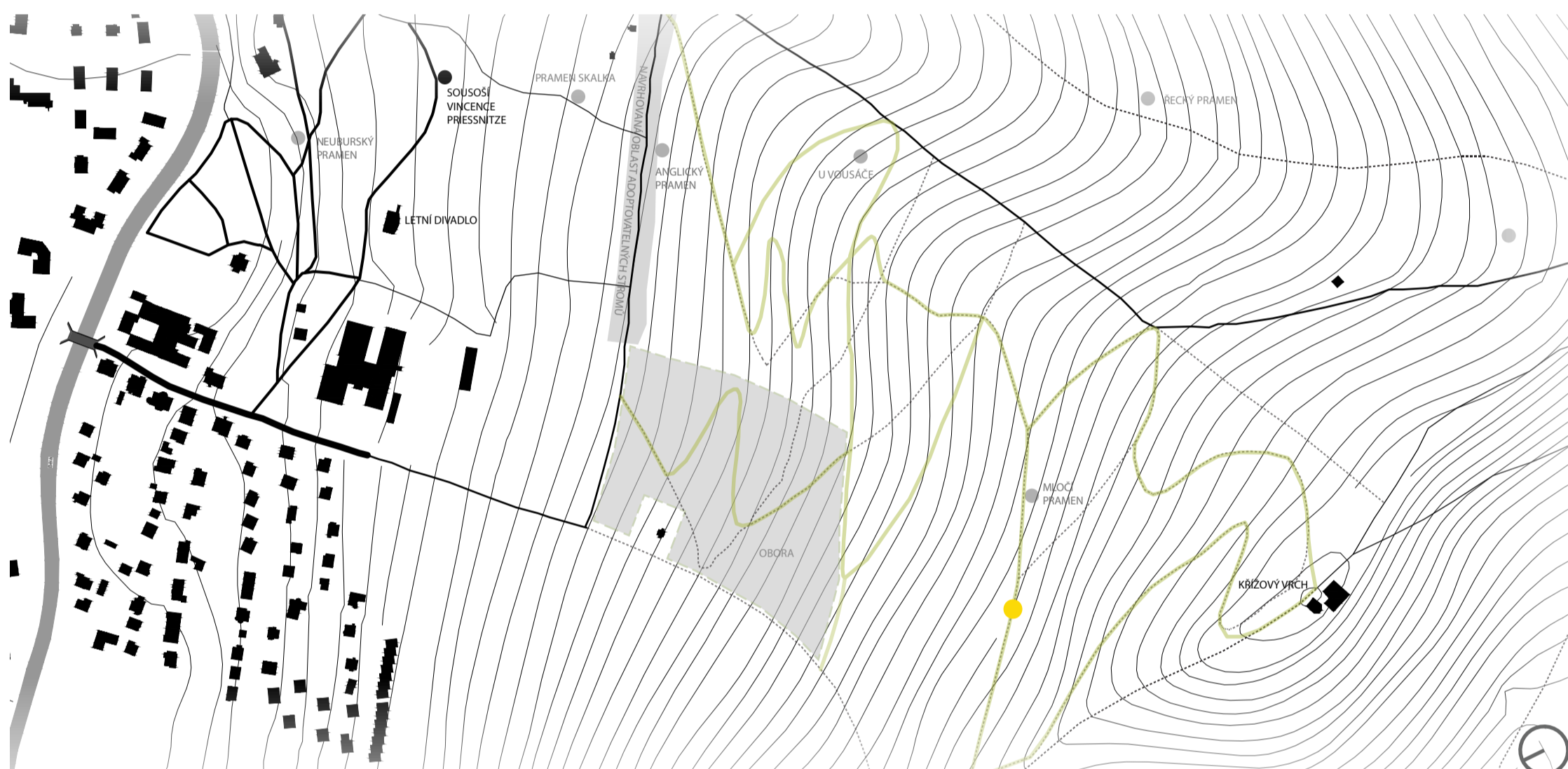
VÝVOJ KONCEPTU:



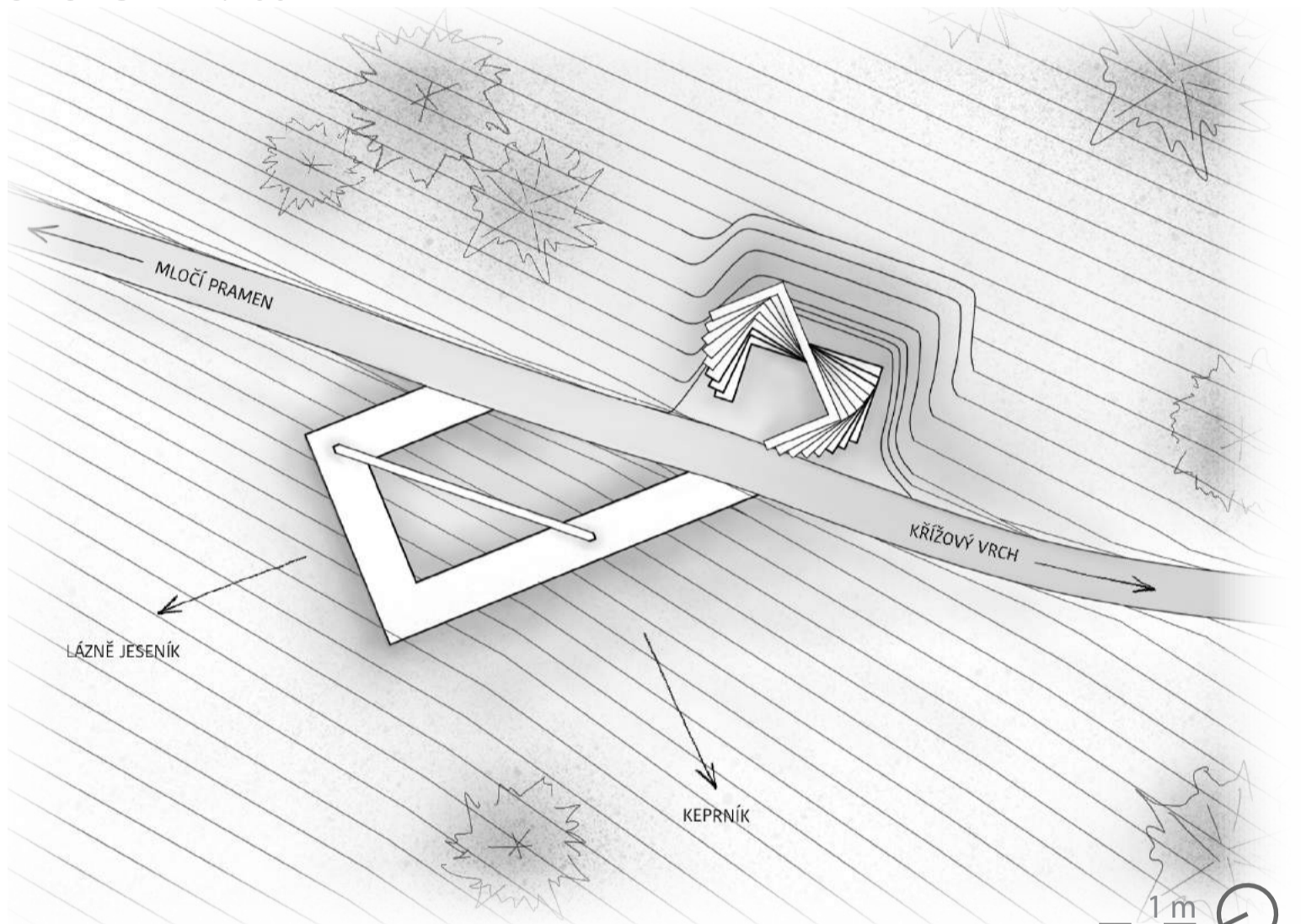
POOTOČENÍ O 7°

OSOVÁ SOUMĚRNOST, VYTÁŽENÍ

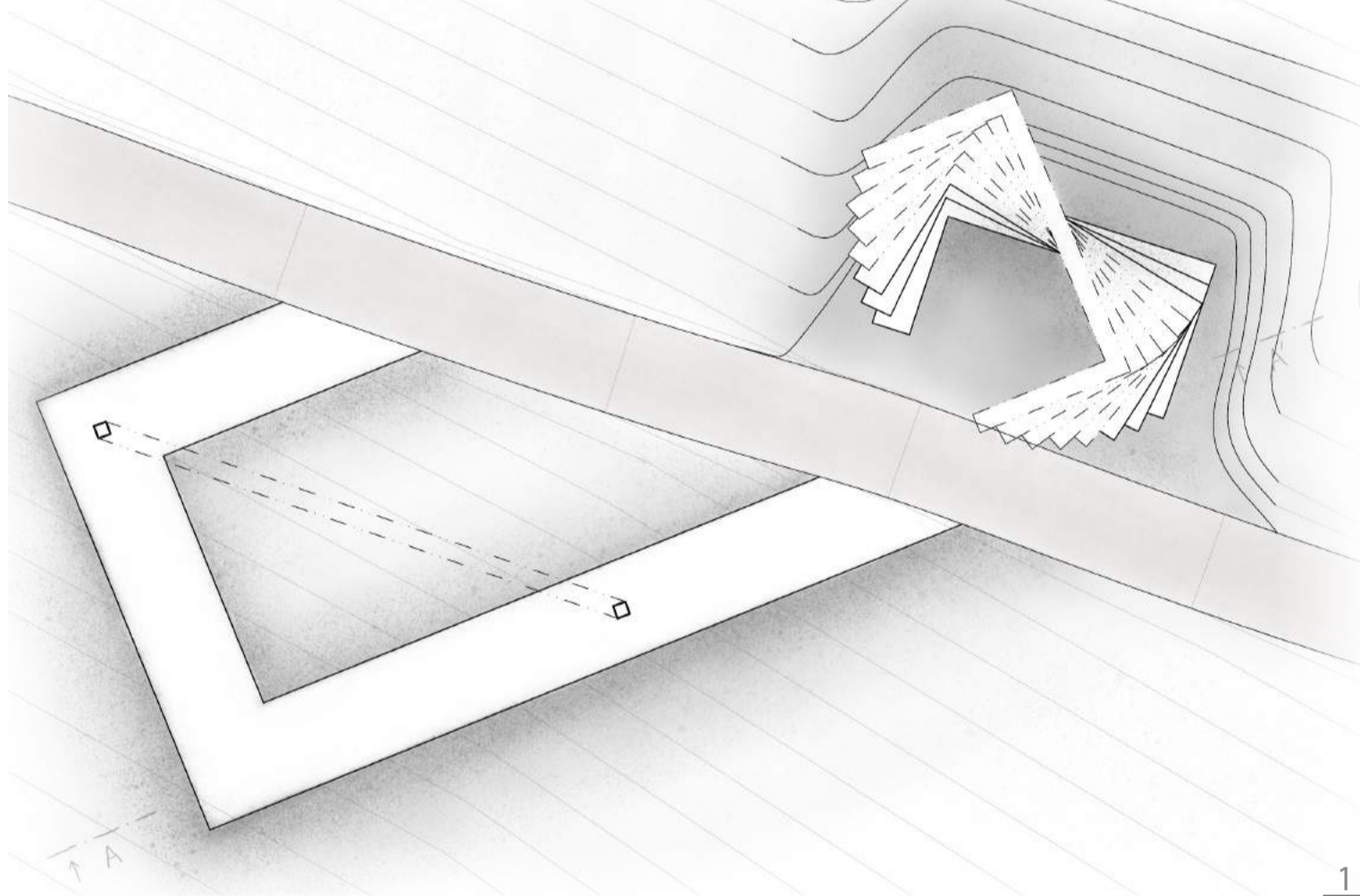
SCHWARTZPLAN M 1:5000



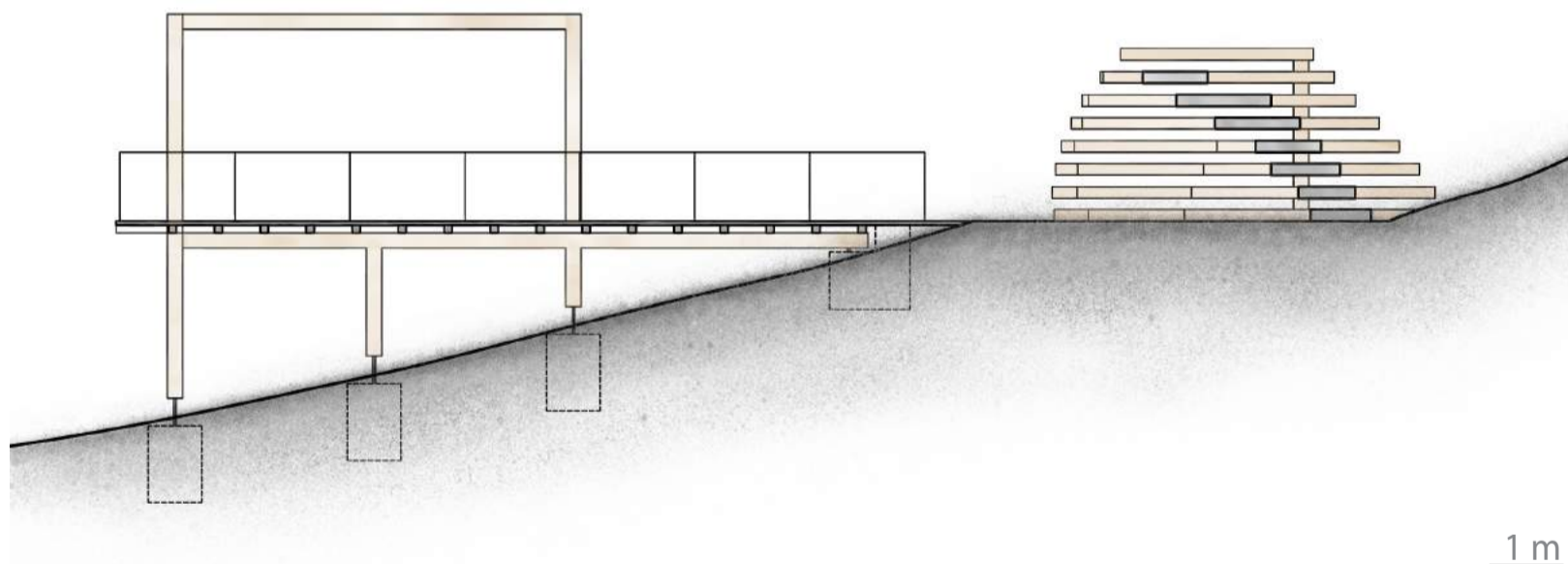
SITUACE M 1:200



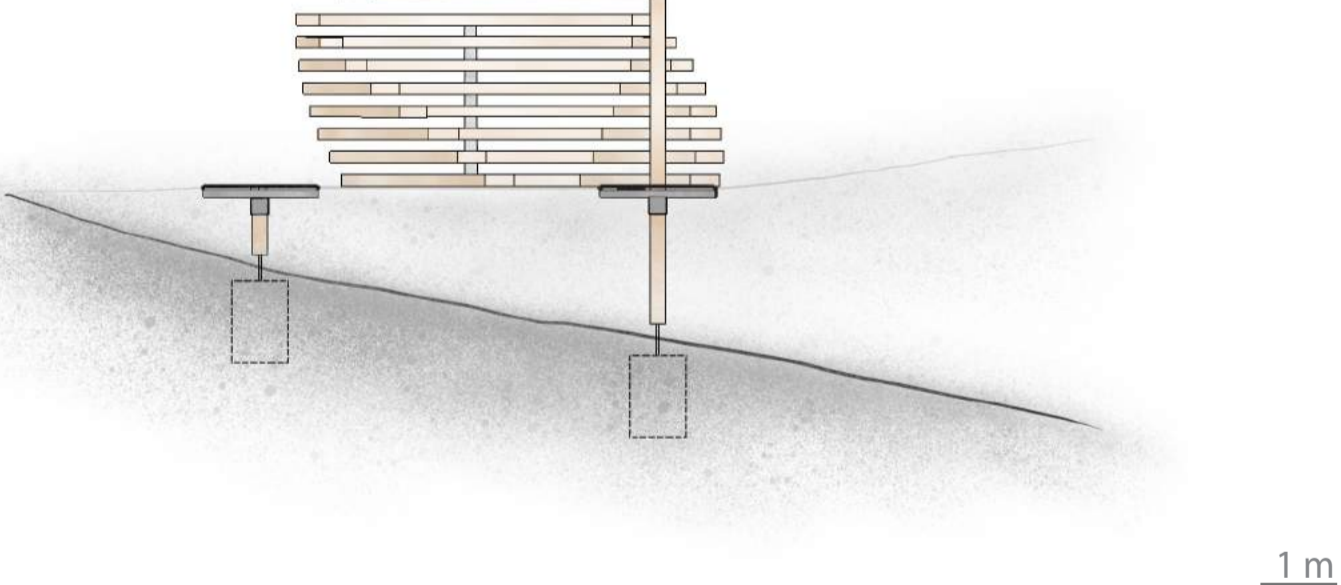
PŮDORYS M 1:100



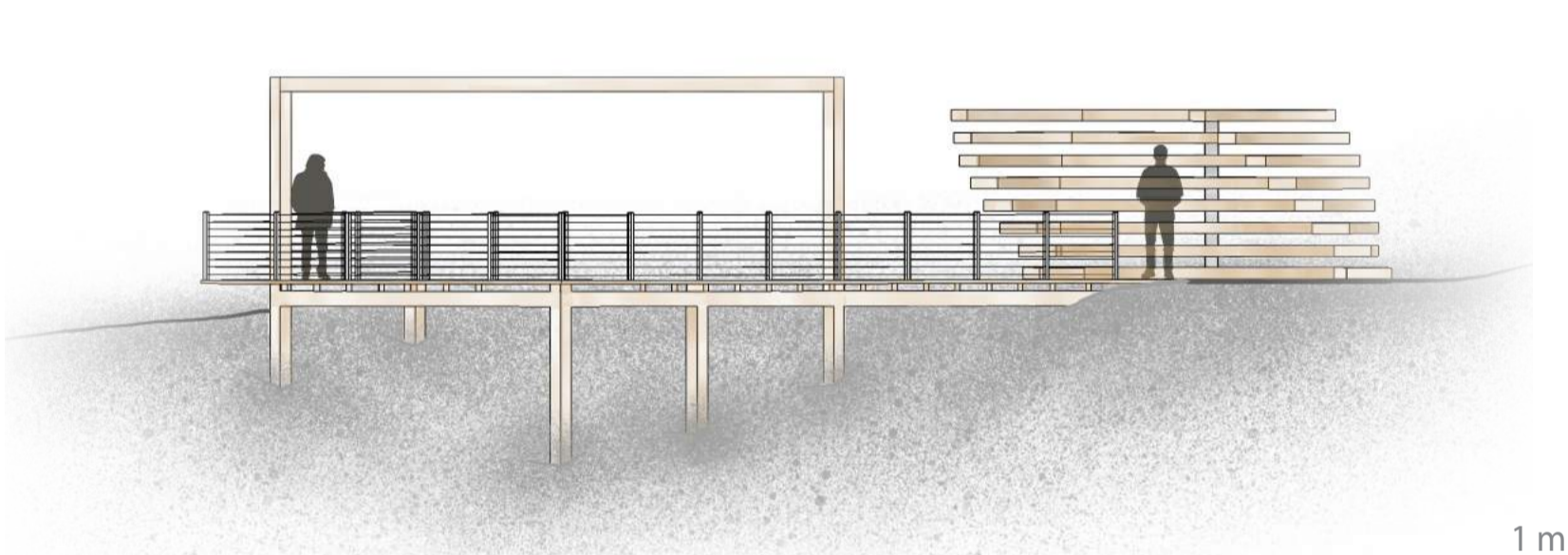
ŘEZ M 1:100



ŘEZ M 1:100



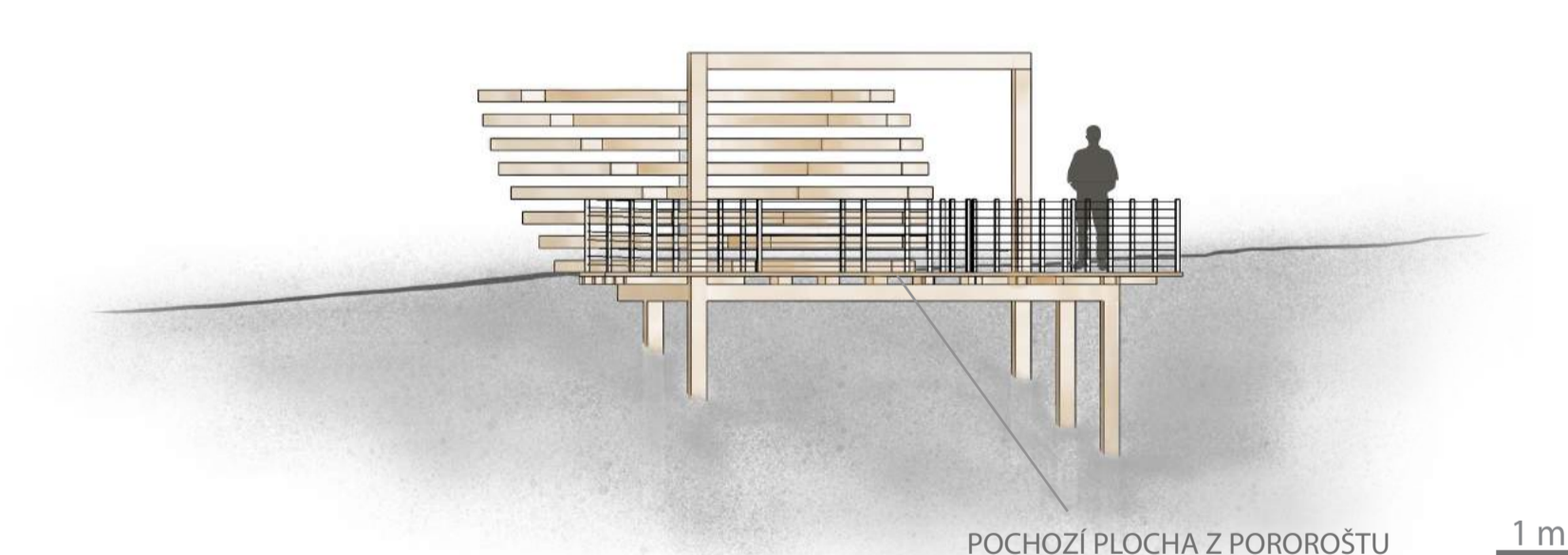
POHLED M 1:100



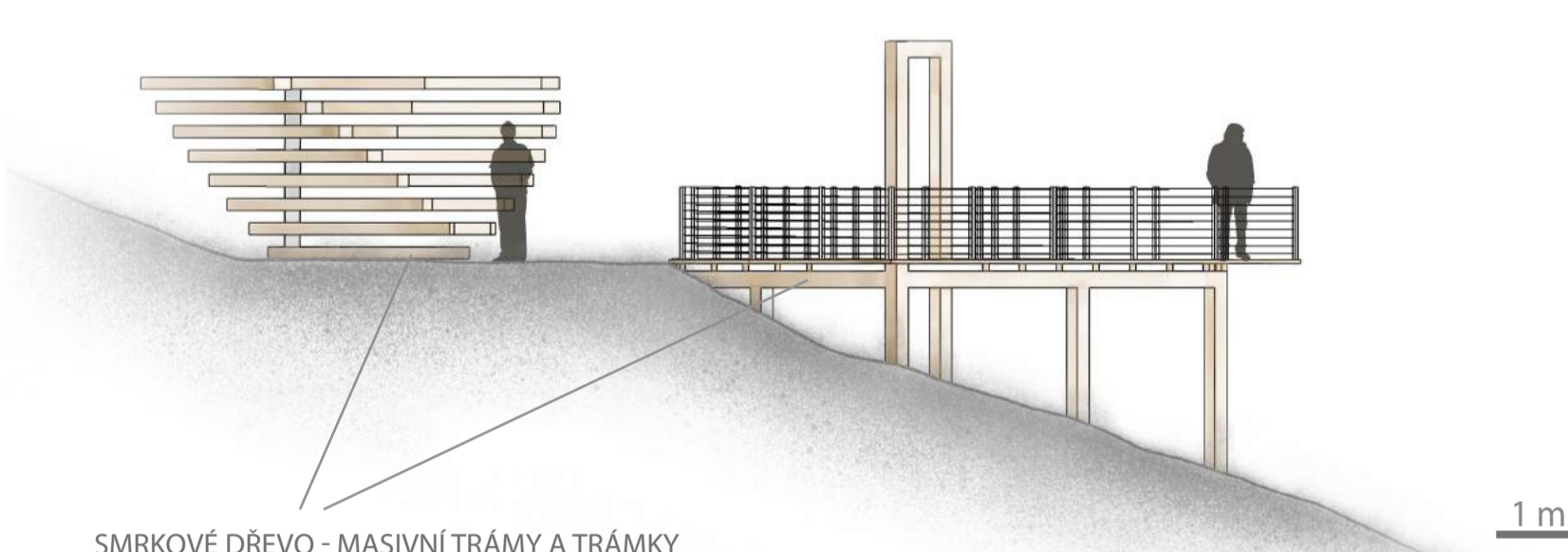
POHLED M 1:100



POHLED M 1:100



POHLED M 1:100



SMRKOVÉ DŘEVO - MASIVNÍ TRÁMY A TRÁMKY

